

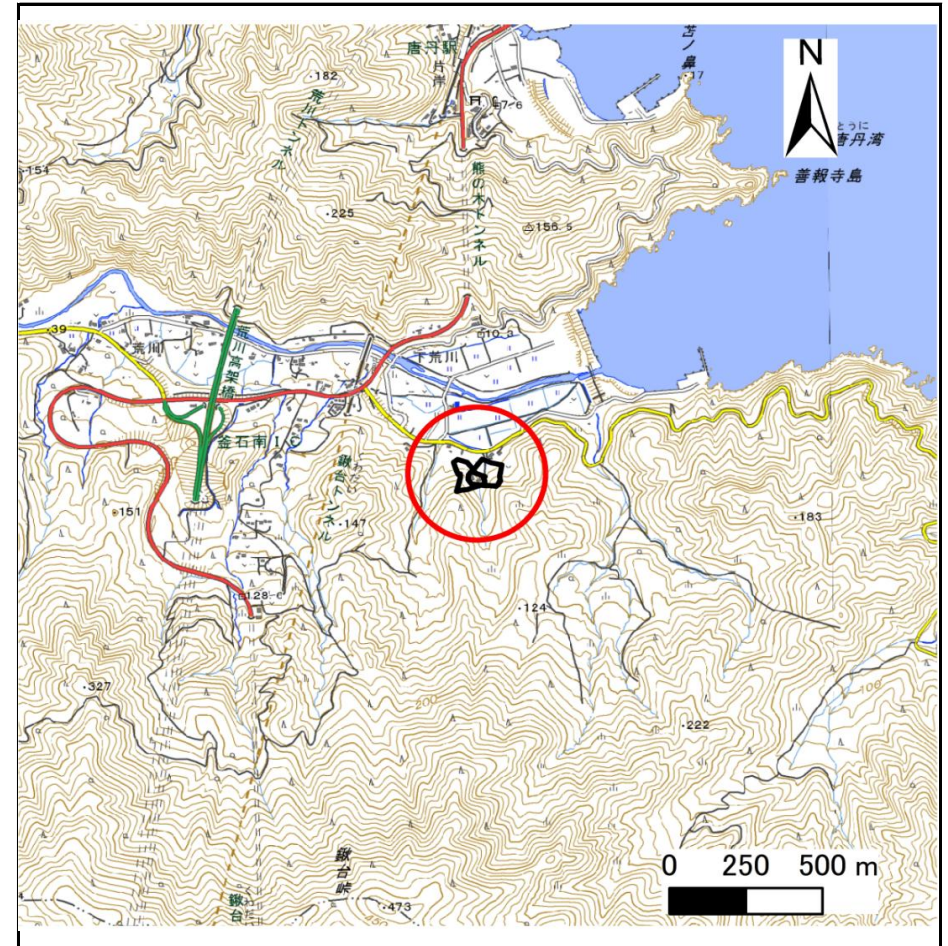
土砂災害防止に関する基礎調査(急傾斜地の崩壊)

表紙 概況、位置図

自然現象の種類	急傾斜地の崩壊
箇所番号	211BN5185
箇所名	下荒川A
所在地	釜石市唐丹町下荒川
調査機関	岩手県沿岸広域振興局土木部



位置図(S=1:200,000)



概況図(S=1:25,000)

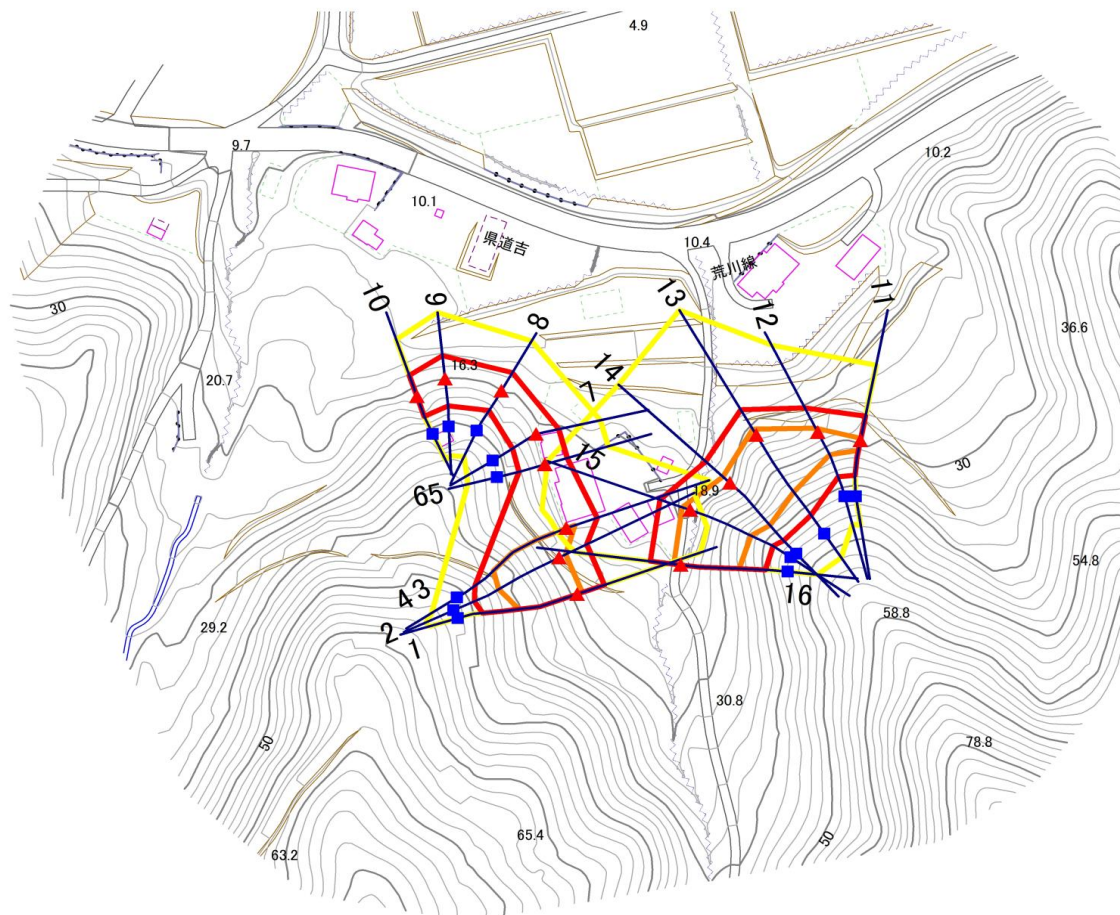
急傾斜地の崩壊区域調書

様式3-1 危害のおそれのある土地、著しい危害のおそれのある土地の設定図

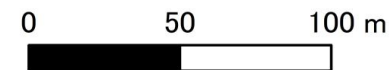
調査年度

2025年度

急傾斜地の位置 箇所番号 211BN5185 箇所名 下荒川A 所在地 釜石市唐丹町下荒川



1:2,500



- | | | | | |
|----|------|--------|---------------------|--|
| 凡例 | ■ 上端 | — 横断測線 | ▭ 危害のおそれのある土地の区域 | ▭ 土石等の移動による力が100kN/m ² を超える範囲 |
| | ▲ 下端 | | ▭ 著しい危害のおそれのある土地の区域 | ▭ 土石等の堆積高が3mを超える範囲 |

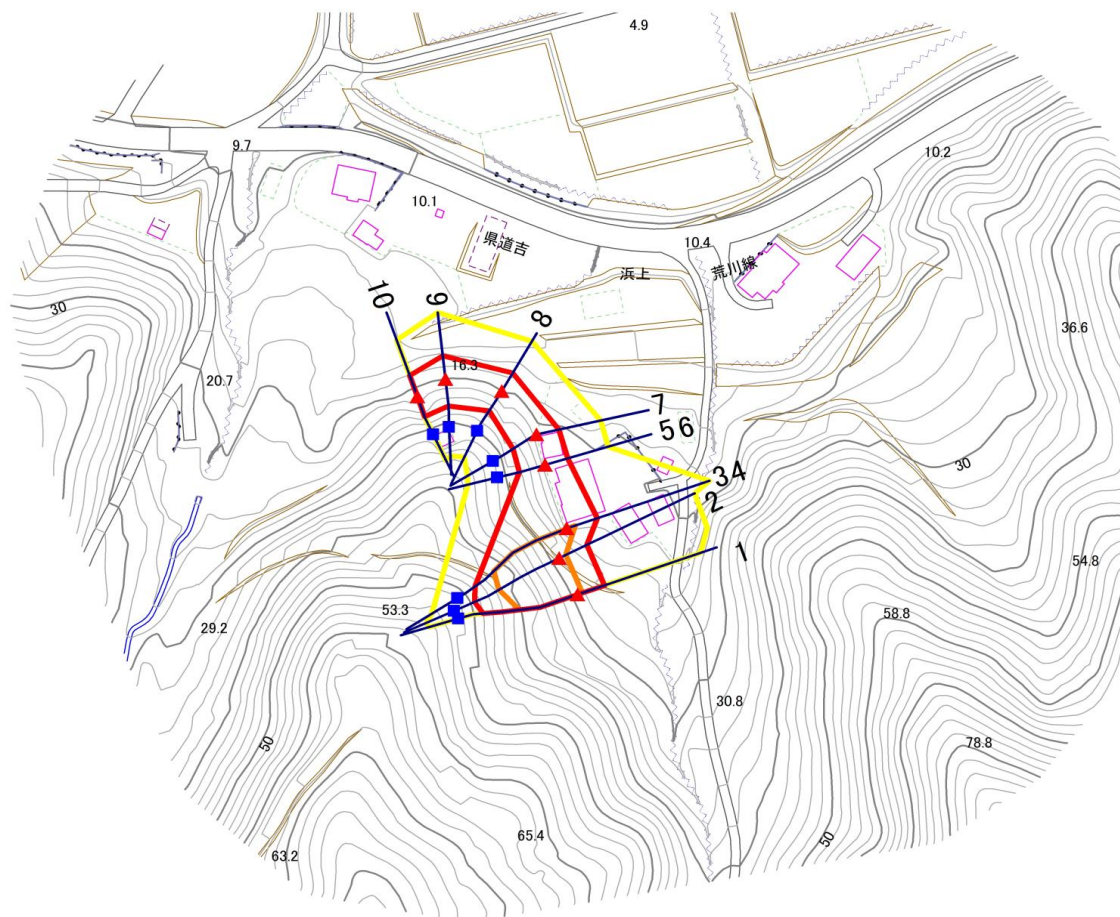
急傾斜地の崩壊区域調書

様式3-1 危害のおそれのある土地、著しい危害のおそれのある土地の設定図(1/2)

調査年度

2025年度

急傾斜地の位置 箇所番号 211BN5185 箇所名 下荒川A 所在地 釜石市唐丹町下荒川



- | | | | | |
|----|------|--------|---------------------|---|
| 凡例 | ■ 上端 | — 横断測線 | ▭ 危害のおそれのある土地の区域 | ▭ 土石等の移動による力が 100kN/m^2 を超える範囲 |
| | ▲ 下端 | | ▭ 著しい危害のおそれのある土地の区域 | ▭ 土石等の堆積高が 3m を超える範囲 |

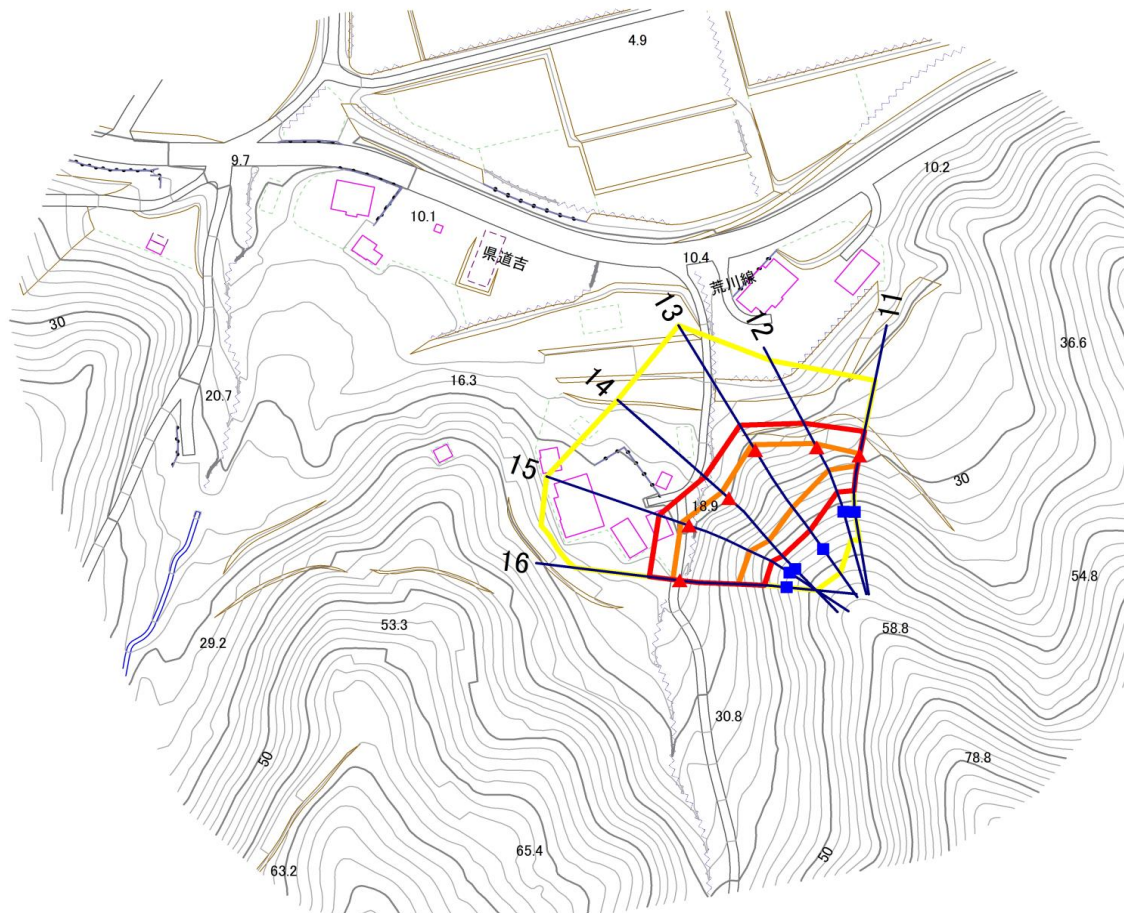
急傾斜地の崩壊区域調書

様式3-1 危害のおそれのある土地、著しい危害のおそれのある土地の設定図(2/2)

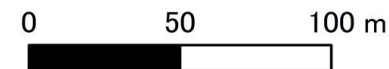
調査年度

2025年度

急傾斜地の位置 箇所番号 211BN5185 箇所名 下荒川A 所在地 釜石市唐丹町下荒川



1:2,500



- | | | | | |
|----|------|--------|---------------------|---|
| 凡例 | ■ 上端 | — 横断測線 | ▭ 危害のおそれのある土地の区域 | ▭ 土石等の移動による力が 100kN/m^2 を超える範囲 |
| | ▲ 下端 | | ▭ 著しい危害のおそれのある土地の区域 | ▭ 土石等の堆積高が 3m を超える範囲 |

急傾斜地の崩壊区域調書

様式3-2 建築物に作用すると想定される衝撃に関する事項(1/2)

調査年度

2025年度

急傾斜地の位置		箇所番号		211BN5185				箇所名		下荒川/A		所在地		釜石市唐丹町下荒川			
横断 測線 番号	急傾斜地の下端に隣接する土地								急傾斜地内								
	土石等の移動の高さと力の大きさ				土石等の堆積高さと力の大きさ				土石等の移動の高さと力の大きさ				土石等の堆積高さと力の大きさ				
	区分	高さ (m)	下端からの距離 (m)	力の大きさ (kN/m ²)	区分	下端からの水平 距離(m)	高さ (m)	力の大きさ (kN/m ²)	区分	高さ (m)	上端からの比高 (m)	力の大きさ (kN/m ²)	区分	上端からの比高 (m)	高さ (m)	力の大きさ (kN/m ²)	
1	100kN/m ² を超える	1.00	0.00 ~ 1.70	126.06	3mを超える	— ~ —	—	—	100kN/m ² を超える	1.00	12.21 ~ 24.06	126.06	3mを超える	— ~ —	—	—	
	それ以外	1.00	1.70 ~ 9.49	100.00	それ以外	0.00 ~ 9.49	2.42	12.23	それ以外	1.00	5.00 ~ 12.21	100.00	それ以外	5.00 ~ 24.06	2.42	12.23	
2	100kN/m ² を超える	1.00	0.00 ~ 2.46	138.56	3mを超える	— ~ —	—	—	100kN/m ² を超える	1.00	11.01 ~ 26.09	138.56	3mを超える	— ~ —	—	—	
	それ以外	1.00	2.46 ~ 10.25	100.00	それ以外	0.00 ~ 10.25	2.86	14.44	それ以外	1.00	5.00 ~ 11.01	100.00	それ以外	5.00 ~ 26.09	2.86	14.44	
3	100kN/m ² を超える	1.00	0.00 ~ 2.98	147.37	3mを超える	0.00 ~ 0.07	3.03	15.34	100kN/m ² を超える	1.00	10.70 ~ 30.83	147.37	3mを超える	30.00 ~ 30.83	3.03	15.34	
	それ以外	1.00	2.98 ~ 10.77	100.00	それ以外	0.07 ~ 10.77	3.00	15.16	それ以外	1.00	5.00 ~ 10.70	100.00	それ以外	5.00 ~ 30.00	3.00	15.16	
4	100kN/m ² を超える	1.00	0.00 ~ 2.98	147.37	3mを超える	— ~ —	—	—	100kN/m ² を超える	1.00	10.70 ~ 30.83	147.37	3mを超える	— ~ —	—	—	
	それ以外	1.00	2.98 ~ 10.77	100.00	それ以外	0.00 ~ 10.77	2.93	14.81	それ以外	1.00	5.00 ~ 10.70	100.00	それ以外	5.00 ~ 30.83	2.93	14.81	
5	100kN/m ² を超える	—	— ~ —	—	3mを超える	— ~ —	—	—	100kN/m ² を超える	—	— ~ —	—	3mを超える	— ~ —	—	—	
	それ以外	1.00	0.00 ~ 7.77	99.74	それ以外	0.00 ~ 0.00	1.66	8.41	それ以外	1.00	5.00 ~ 10.92	99.74	それ以外	5.00 ~ 10.92	1.66	8.41	
6	100kN/m ² を超える	—	— ~ —	—	3mを超える	— ~ —	—	—	100kN/m ² を超える	—	— ~ —	—	3mを超える	— ~ —	—	—	
	それ以外	1.00	0.00 ~ 7.77	99.74	それ以外	0.00 ~ 7.77	2.05	10.38	それ以外	1.00	5.00 ~ 10.92	99.74	それ以外	5.00 ~ 10.92	2.05	10.38	
7	100kN/m ² を超える	—	— ~ —	—	3mを超える	— ~ —	—	—	100kN/m ² を超える	—	— ~ —	—	3mを超える	— ~ —	—	—	
	それ以外	1.00	0.00 ~ 7.68	98.41	それ以外	0.00 ~ 7.68	2.02	10.21	それ以外	1.00	5.00 ~ 10.92	98.41	それ以外	5.00 ~ 10.92	2.02	10.21	
8	100kN/m ² を超える	—	— ~ —	—	3mを超える	— ~ —	—	—	100kN/m ² を超える	—	— ~ —	—	3mを超える	— ~ —	—	—	
	それ以外	1.00	0.00 ~ 7.26	92.45	それ以外	0.00 ~ 0.00	1.62	8.18	それ以外	1.00	5.00 ~ 9.96	92.45	それ以外	5.00 ~ 9.96	1.62	8.18	
9	100kN/m ² を超える	1.00	0.00 ~ 0.28	104.06	3mを超える	— ~ —	—	—	100kN/m ² を超える	1.00	10.73 ~ 11.53	104.06	3mを超える	— ~ —	—	—	
	それ以外	1.00	0.28 ~ 8.06	100.00	それ以外	0.00 ~ 8.06	2.09	10.58	それ以外	1.00	5.00 ~ 10.73	100.00	それ以外	5.00 ~ 11.53	2.09	10.58	
10	100kN/m ² を超える	—	— ~ —	—	3mを超える	— ~ —	—	—	100kN/m ² を超える	—	— ~ —	—	3mを超える	— ~ —	—	—	
	それ以外	1.00	0.00 ~ 7.70	98.83	それ以外	0.00 ~ 7.70	2.14	10.84	それ以外	1.00	5.00 ~ 10.36	98.83	それ以外	5.00 ~ 10.36	2.14	10.84	
11	100kN/m ² を超える	1.00	0.00 ~ 0.72	110.75	3mを超える	— ~ —	—	—	100kN/m ² を超える	1.00	10.87 ~ 13.23	110.75	3mを超える	— ~ —	—	—	
	それ以外	1.00	0.72 ~ 8.51	100.00	それ以外	0.00 ~ 8.51	2.07	10.45	それ以外	1.00	5.00 ~ 10.87	100.00	それ以外	5.00 ~ 13.23	2.07	10.45	
12	100kN/m ² を超える	1.00	0.00 ~ 1.61	124.52	3mを超える	— ~ —	—	—	100kN/m ² を超える	1.00	10.71 ~ 16.81	124.52	3mを超える	— ~ —	—	—	
	それ以外	1.00	1.61 ~ 9.39	100.00	それ以外	0.00 ~ 9.39	2.28	11.52	それ以外	1.00	5.00 ~ 10.71	100.00	それ以外	5.00 ~ 16.81	2.28	11.52	
13	100kN/m ² を超える	1.00	0.00 ~ 2.30	135.82	3mを超える	— ~ —	—	—	100kN/m ² を超える	1.00	11.27 ~ 26.17	135.82	3mを超える	— ~ —	—	—	
	それ以外	1.00	2.30 ~ 10.08	100.00	それ以外	0.00 ~ 10.08	2.82	14.23	それ以外	1.00	5.00 ~ 11.27	100.00	それ以外	5.00 ~ 26.17	2.82	14.23	
14	100kN/m ² を超える	1.00	0.00 ~ 3.06	148.70	3mを超える	0.00 ~ 0.18	3.10	15.65	100kN/m ² を超える	1.00	10.55 ~ 26.43	148.70	3mを超える	25.00 ~ 26.43	3.10	15.65	
	それ以外	1.00	3.06 ~ 10.84	100.00	それ以外	0.18 ~ 10.84	3.00	15.16	それ以外	1.00	5.00 ~ 10.55	100.00	それ以外	5.00 ~ 25.00	3.00	15.16	
15	100kN/m ² を超える	1.00	0.00 ~ 2.73	143.09	3mを超える	— ~ —	—	—	100kN/m ² を超える	1.00	10.69 ~ 26.24	143.09	3mを超える	— ~ —	—	—	
	それ以外	1.00	2.73 ~ 10.52	100.00	それ以外	0.00 ~ 10.52	2.93	14.82	それ以外	1.00	5.00 ~ 10.69	100.00	それ以外	5.00 ~ 26.24	2.93	14.82	

急傾斜地の崩壊区域調書

様式3-2 建築物に作用すると想定される衝撃に関する事項(2/2)

調査年度

2025年度

急傾斜地の位置		箇所番号		211BN5185				箇所名		下荒川A		所在地		釜石市唐丹町下荒川			
横断 測線 番号	急傾斜地の下端に隣接する土地								急傾斜地内								
	土石等の移動の高さと力の大きさ				土石等の堆積高さとの大きさ				土石等の移動の高さと力の大きさ				土石等の堆積高さとの大きさ				
	区分	高さ (m)	下端からの距離 (m)	力の大きさ (kN/m ²)	区分	下端からの水平 距離(m)	高さ (m)	力の大きさ (kN/m ²)	区分	高さ (m)	上端からの比高 (m)	力の大きさ (kN/m ²)	区分	上端からの比高 (m)	高さ (m)	力の大きさ (kN/m ²)	
16	100kN/m ² を超える	1.00	0.00 ~ 2.39	137.32	3mを超える	— ~ —	—	—	100kN/m ² を超える	1.00	10.89 ~ 23.93	137.32	3mを超える	— ~ —	—	—	
	それ以外	1.00	2.39 ~ 10.17	100.00	それ以外	0.00 ~ 10.17	2.56	12.93	それ以外	1.00	5.00 ~ 10.89	100.00	それ以外	5.00 ~ 23.93	2.56	12.93	
	100kN/m ² を超える		~		3mを超える	~			100kN/m ² を超える		~		3mを超える	~			
	それ以外		~		それ以外	~			それ以外		~		それ以外	~			
	100kN/m ² を超える		~		3mを超える	~			100kN/m ² を超える		~		3mを超える	~			
	それ以外		~		それ以外	~			それ以外		~		それ以外	~			
	100kN/m ² を超える		~		3mを超える	~			100kN/m ² を超える		~		3mを超える	~			
	それ以外		~		それ以外	~			それ以外		~		それ以外	~			
	100kN/m ² を超える		~		3mを超える	~			100kN/m ² を超える		~		3mを超える	~			
	それ以外		~		それ以外	~			それ以外		~		それ以外	~			
	100kN/m ² を超える		~		3mを超える	~			100kN/m ² を超える		~		3mを超える	~			
	それ以外		~		それ以外	~			それ以外		~		それ以外	~			
	100kN/m ² を超える		~		3mを超える	~			100kN/m ² を超える		~		3mを超える	~			
	それ以外		~		それ以外	~			それ以外		~		それ以外	~			
	100kN/m ² を超える		~		3mを超える	~			100kN/m ² を超える		~		3mを超える	~			
	それ以外		~		それ以外	~			それ以外		~		それ以外	~			
	100kN/m ² を超える		~		3mを超える	~			100kN/m ² を超える		~		3mを超える	~			
	それ以外		~		それ以外	~			それ以外		~		それ以外	~			
	100kN/m ² を超える		~		3mを超える	~			100kN/m ² を超える		~		3mを超える	~			
	それ以外		~		それ以外	~			それ以外		~		それ以外	~			