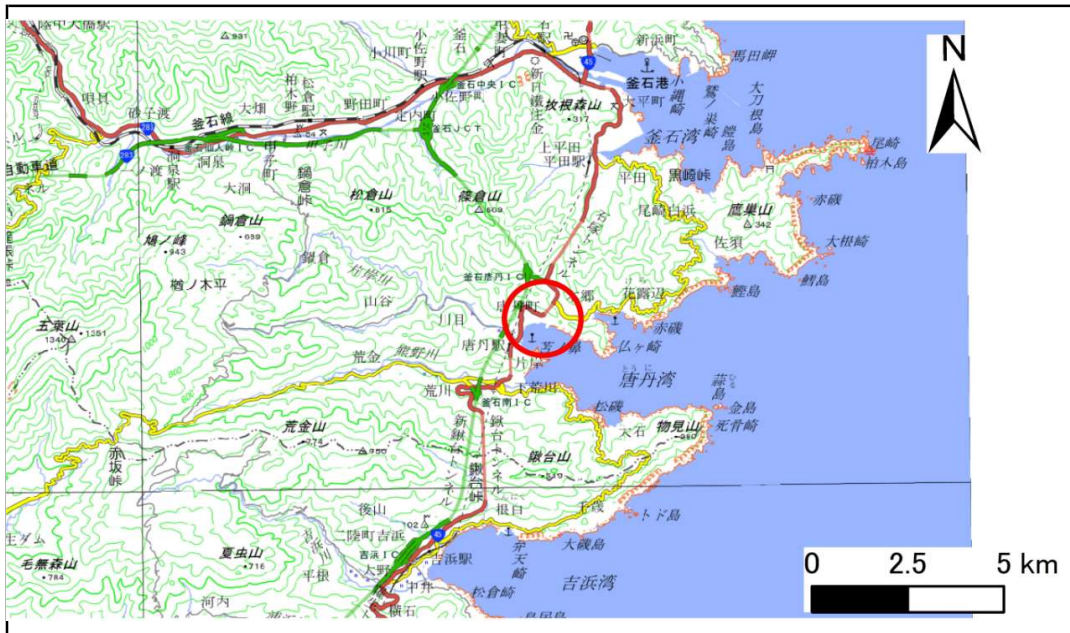


# 土砂災害防止に関する基礎調査(急傾斜地の崩壊)

表紙 概況、位置図

自然現象の種類	急傾斜地の崩壊
箇所番号	211BN5162
箇所名	小白浜B
所在地	釜石市唐丹町小白浜
調査機関	岩手県沿岸広域振興局土木部



位置図(S=1:200,000)



概況図(S=1:25,000)

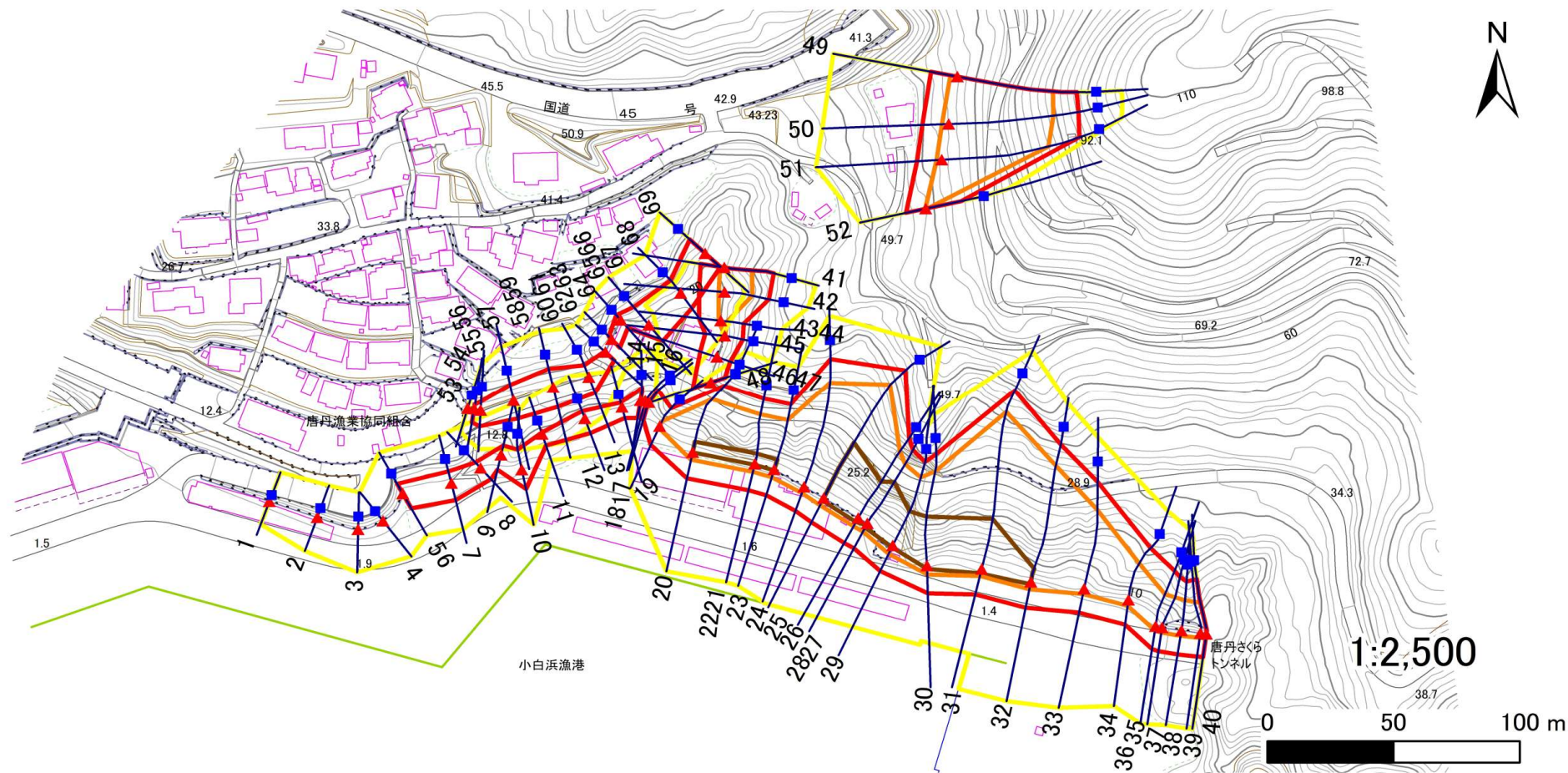
# 急傾斜地の崩壊区域調書

様式3-1 危害のおそれのある土地、著しい危害のおそれのある土地の設定図

調査年度

2025年度

急傾斜地の位置 箇所番号 211BN5162 箇所名 小白浜B 所在地 釜石市唐丹町小白浜



凡例

■ 上端  
▲ 下端

— 横断測線

▭ 危害のおそれのある土地の区域  
▭ 著しい危害のおそれのある土地の区域

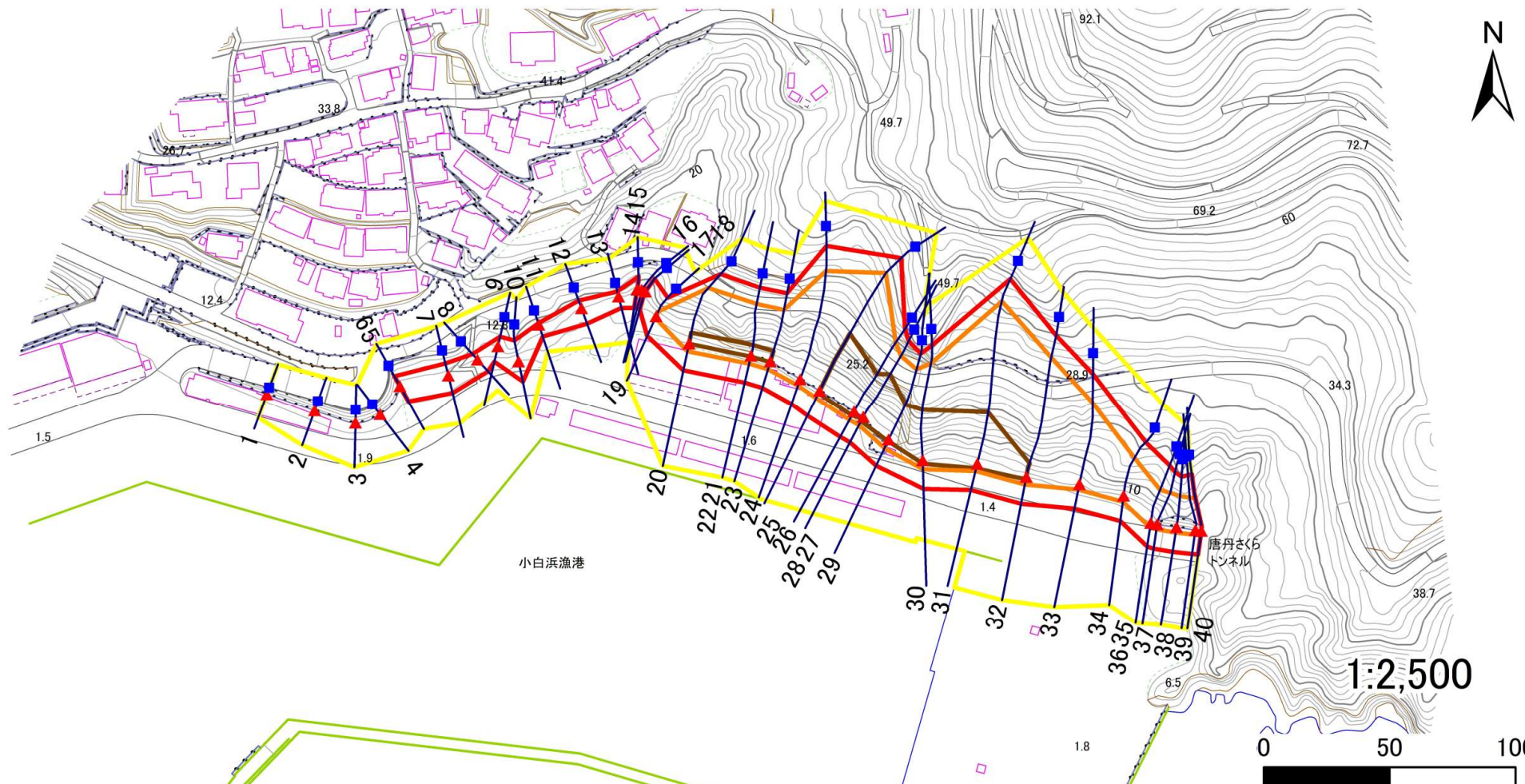
▭ 土石等の移動による力が100kN/m<sup>2</sup>を超える範囲  
▭ 土石等の堆積高が3mを超える範囲

# 急傾斜地の崩壊区域調書

様式3-1 危害のおそれのある土地、著しい危害のおそれのある土地の設定図(1/4)

調査年度 2025年度

急傾斜地の位置	箇所番号	211BN5162	箇所名	小白浜B	所在地	釜石市唐丹町小白浜
---------	------	-----------	-----	------	-----	-----------



凡例	■ 上端	— 横断測線	— 危害のおそれのある土地の区域	— 土石等の移動による力が100kN/m <sup>2</sup> を超える範囲
	▲ 下端		— 著しい危害のおそれのある土地の区域	— 土石等の堆積高が3mを超える範囲

# 急傾斜地の崩壊区域調書

様式3-1 危害のおそれのある土地、著しい危害のおそれのある土地の設定図(2/4)

調査年度

2025年度

急傾斜地の位置

箇所番号

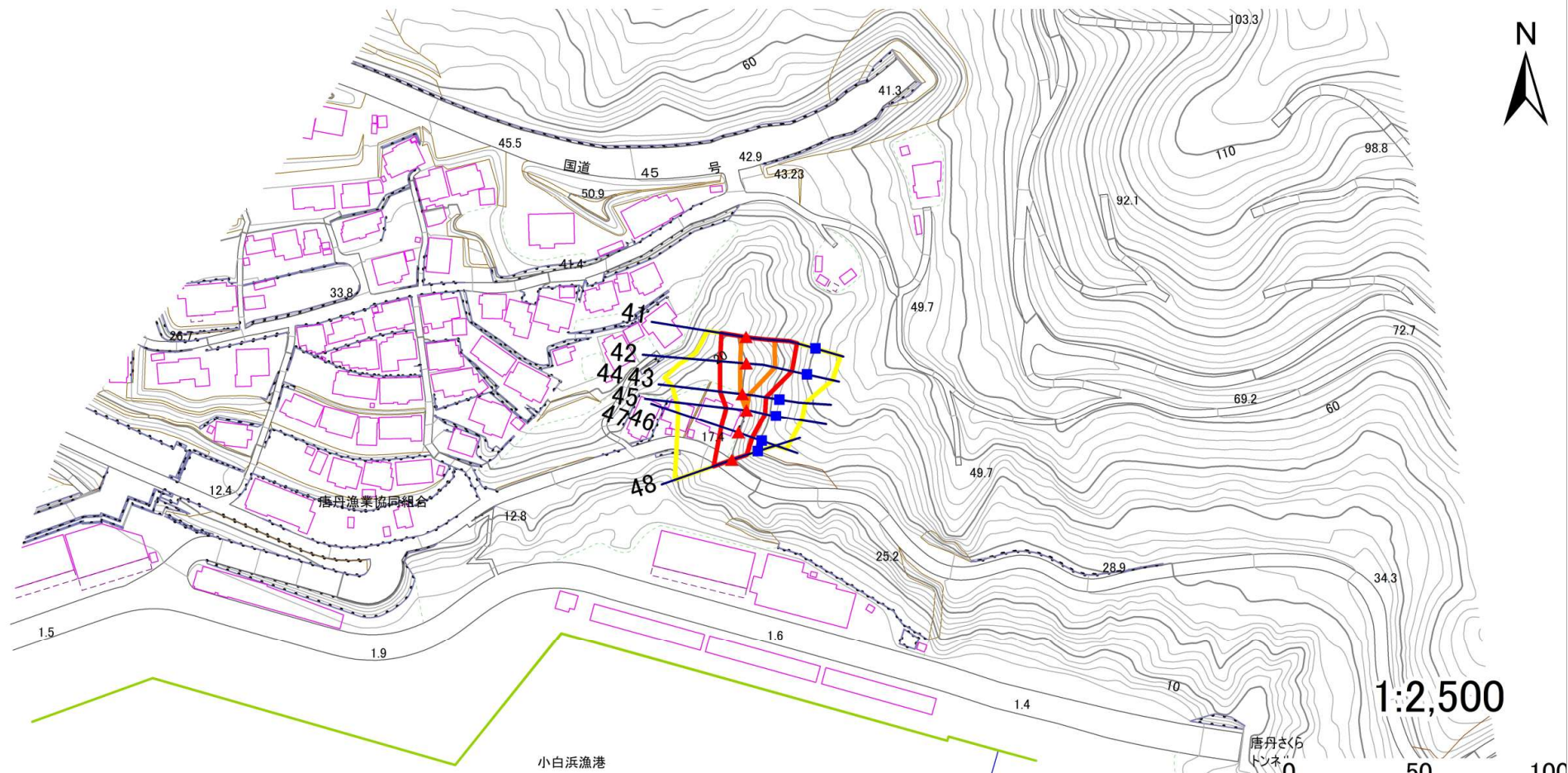
211BN5162

箇所名

小白浜B

所在地

釜石市唐丹町小白浜



- |    |      |        |                     |  |
|----|------|--------|---------------------|--|
| 凡例 | ■ 上端 | — 横断測線 | ▭ 危害のおそれのある土地の区域    | ▭ 土石等の移動による力が100kN/m <sup>2</sup> を超える範囲 |
|    | ▲ 下端 |        | ▭ 著しい危害のおそれのある土地の区域 | ▭ 土石等の堆積高が3mを超える範囲                       |

# 急傾斜地の崩壊区域調書

様式3-1 危害のおそれのある土地、著しい危害のおそれのある土地の設定図(3/4)

調査年度

2025年度

急傾斜地の位置

箇所番号

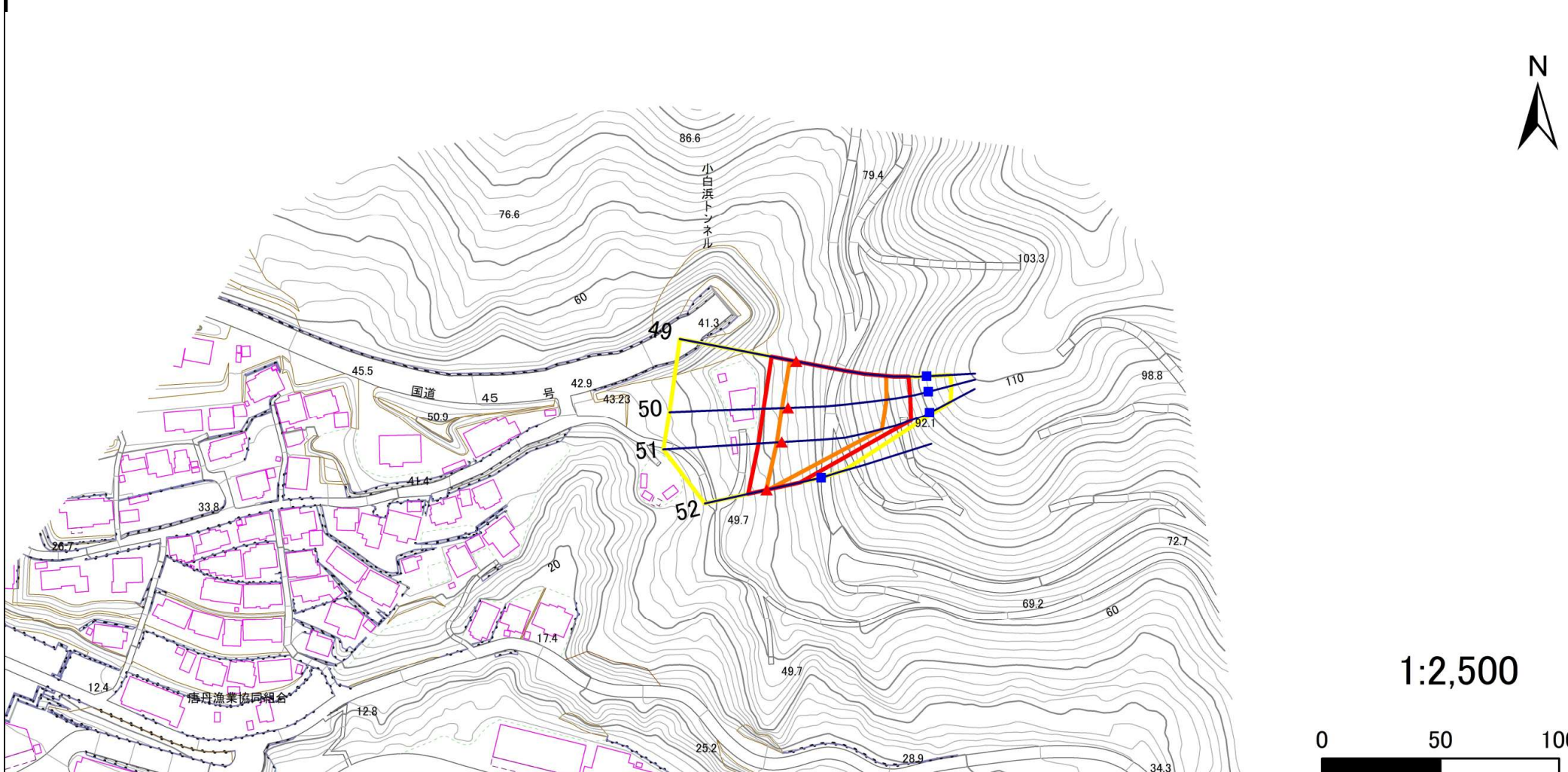
211BN5162

箇所名

小白浜B

所在地

釜石市唐丹町小白浜



- |    |      |        |                     |   |
|----|------|--------|---------------------|---|
| 凡例 | ■ 上端 | — 横断測線 | ▭ 危害のおそれのある土地の区域    | ▭ 土石等の移動による力が $100\text{kN/m}^2$ を超える範囲 |
|    | ▲ 下端 |        | ▭ 著しい危害のおそれのある土地の区域 | ▭ 土石等の堆積高が3mを超える範囲                      |

# 急傾斜地の崩壊区域調書

様式3-1 危害のおそれのある土地、著しい危害のおそれのある土地の設定図(4/4)

調査年度

2025年度

急傾斜地の位置

箇所番号

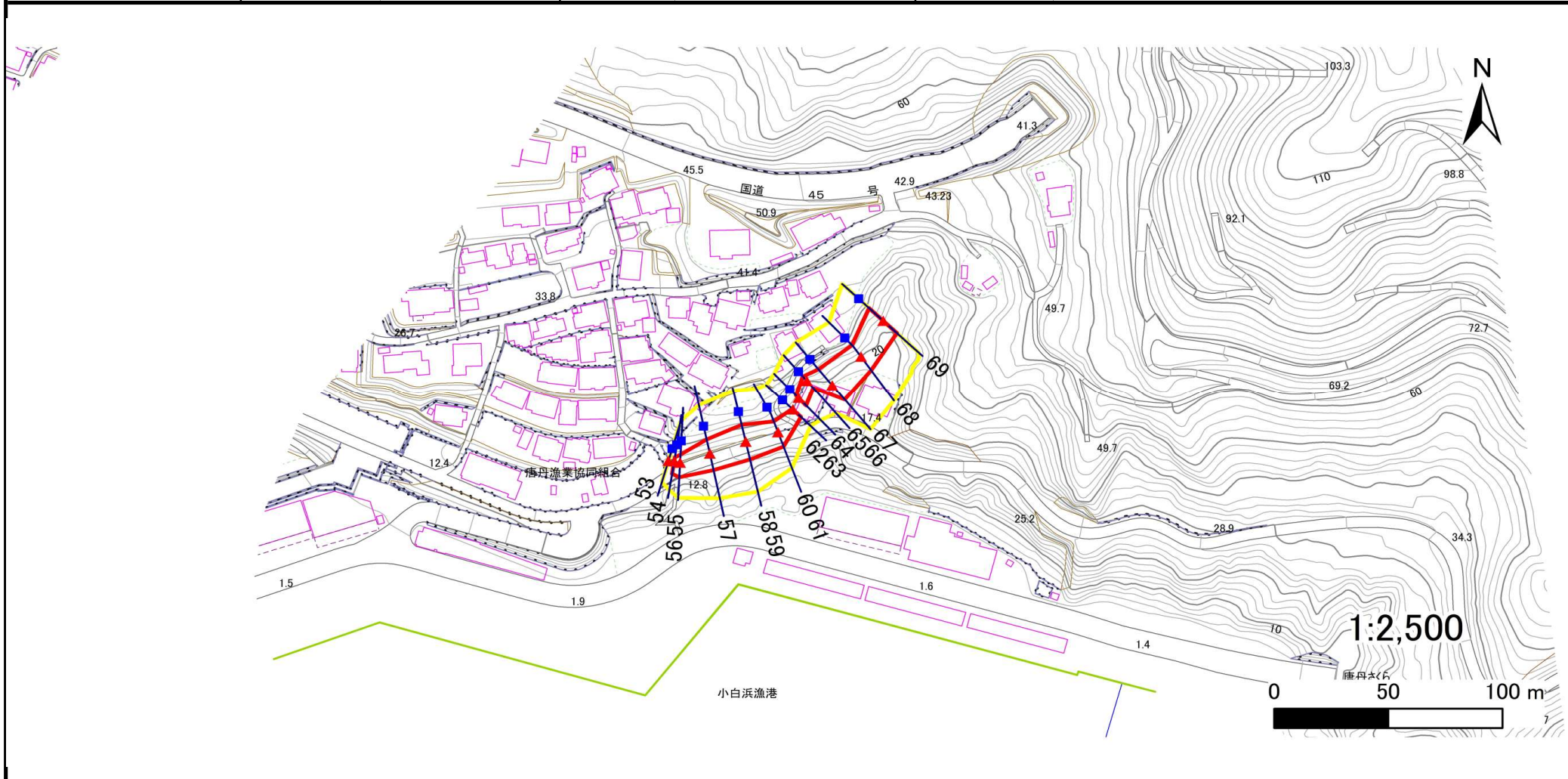
211BN5162

箇所名

小白浜B

所在地

釜石市唐丹町小白浜



- |    |      |        |                     |  |
|----|------|--------|---------------------|--|
| 凡例 | ■ 上端 | — 横断測線 | ▭ 危害のおそれのある土地の区域    | ▭ 土石等の移動による力が100kN/m <sup>2</sup> を超える範囲 |
|    | ▲ 下端 |        | ▭ 著しい危害のおそれのある土地の区域 | ▭ 土石等の堆積高が3mを超える範囲                       |

# 急傾斜地の崩壊区域調査

様式3-2 建築物に作用すると想定される衝撃に関する事項(1/5)

調査年度	2025年度
------	--------

急傾斜地の位置		211BN5162				箇所名		小白浜B		所在地 釜石市唐丹町小白浜						
横断 測線 番号	急傾斜地の下端に隣接する土地								急傾斜地内							
	土石等の移動の高さと力の大きさ				土石等の堆積高さと力の大きさ				土石等の移動の高さと力の大きさ				土石等の堆積高さと力の大きさ			
	区分	高さ (m)	下端からの距離 (m)	力の大きさ (kN/m <sup>2</sup> )	区分	下端からの水平 距離(m)	高さ (m)	力の大きさ (kN/m <sup>2</sup> )	区分	高さ (m)	上端からの比高 (m)	力の大きさ (kN/m <sup>2</sup> )	区分	上端からの比高 (m)	高さ (m)	力の大きさ (kN/m <sup>2</sup> )
1	100kN/m <sup>2</sup> を超える	—	— ~ —	—	3mを超える	— ~ —	—	—	100kN/m <sup>2</sup> を超える	—	— ~ —	—	3mを超える	— ~ —	—	—
	それ以外	—	— ~ —	—	それ以外	— ~ —	—	—	それ以外	—	— ~ —	—	それ以外	— ~ —	—	—
2	100kN/m <sup>2</sup> を超える	—	— ~ —	—	3mを超える	— ~ —	—	—	100kN/m <sup>2</sup> を超える	—	— ~ —	—	3mを超える	— ~ —	—	—
	それ以外	—	— ~ —	—	それ以外	— ~ —	—	—	それ以外	—	— ~ —	—	それ以外	— ~ —	—	—
3	100kN/m <sup>2</sup> を超える	—	— ~ —	—	3mを超える	— ~ —	—	—	100kN/m <sup>2</sup> を超える	—	— ~ —	—	3mを超える	— ~ —	—	—
	それ以外	—	— ~ —	—	それ以外	— ~ —	—	—	それ以外	—	— ~ —	—	それ以外	— ~ —	—	—
4	100kN/m <sup>2</sup> を超える	—	— ~ —	—	3mを超える	— ~ —	—	—	100kN/m <sup>2</sup> を超える	—	— ~ —	—	3mを超える	— ~ —	—	—
	それ以外	—	— ~ —	—	それ以外	— ~ —	—	—	それ以外	—	— ~ —	—	それ以外	— ~ —	—	—
5	100kN/m <sup>2</sup> を超える	—	— ~ —	—	3mを超える	— ~ —	—	—	100kN/m <sup>2</sup> を超える	—	— ~ —	—	3mを超える	— ~ —	—	—
	それ以外	—	— ~ —	—	それ以外	— ~ —	—	—	それ以外	—	— ~ —	—	それ以外	— ~ —	—	—
6	100kN/m <sup>2</sup> を超える	—	— ~ —	—	3mを超える	— ~ —	—	—	100kN/m <sup>2</sup> を超える	—	— ~ —	—	3mを超える	— ~ —	—	—
	それ以外	1.00	0.00 ~ 6.89	87.26	それ以外	0.00 ~ 6.89	2.02	10.20	それ以外	1.00	5.00 ~ 9.81	87.26	それ以外	5.00 ~ 9.81	2.02	10.20
7	100kN/m <sup>2</sup> を超える	—	— ~ —	—	3mを超える	— ~ —	—	—	100kN/m <sup>2</sup> を超える	—	— ~ —	—	3mを超える	— ~ —	—	—
	それ以外	1.00	0.00 ~ 7.18	91.26	それ以外	0.00 ~ 7.18	1.94	9.81	それ以外	1.00	5.00 ~ 9.79	91.26	それ以外	5.00 ~ 9.79	1.94	9.81
8	100kN/m <sup>2</sup> を超える	—	— ~ —	—	3mを超える	— ~ —	—	—	100kN/m <sup>2</sup> を超える	—	— ~ —	—	3mを超える	— ~ —	—	—
	それ以外	1.00	0.00 ~ 6.24	78.37	それ以外	0.00 ~ 0.00	1.74	8.82	それ以外	1.00	5.00 ~ 7.24	78.37	それ以外	5.00 ~ 7.24	1.74	8.82
9	100kN/m <sup>2</sup> を超える	—	— ~ —	—	3mを超える	— ~ —	—	—	100kN/m <sup>2</sup> を超える	—	— ~ —	—	3mを超える	— ~ —	—	—
	それ以外	1.00	0.00 ~ 6.26	78.59	それ以外	0.00 ~ 0.00	1.64	8.27	それ以外	1.00	5.00 ~ 7.54	78.59	それ以外	5.00 ~ 7.54	1.64	8.27
10	100kN/m <sup>2</sup> を超える	1.00	0.00 ~ 0.39	105.75	3mを超える	— ~ —	—	—	100kN/m <sup>2</sup> を超える	1.00	10.53 ~ 11.59	105.75	3mを超える	— ~ —	—	—
	それ以外	1.00	0.39 ~ 8.17	100.00	それ以外	0.00 ~ 8.17	2.19	11.08	それ以外	1.00	5.00 ~ 10.53	100.00	それ以外	5.00 ~ 11.59	2.19	11.08
11	100kN/m <sup>2</sup> を超える	—	— ~ —	—	3mを超える	— ~ —	—	—	100kN/m <sup>2</sup> を超える	—	— ~ —	—	3mを超える	— ~ —	—	—
	それ以外	1.00	0.00 ~ 4.91	61.19	それ以外	0.00 ~ 4.91	1.93	9.78	それ以外	1.00	5.00 ~ 5.63	61.19	それ以外	5.00 ~ 5.63	1.93	9.78
12	100kN/m <sup>2</sup> を超える	—	— ~ —	—	3mを超える	— ~ —	—	—	100kN/m <sup>2</sup> を超える	—	— ~ —	—	3mを超える	— ~ —	—	—
	それ以外	1.00	0.00 ~ 6.44	81.04	それ以外	0.00 ~ 6.44	1.90	9.61	それ以外	1.00	5.00 ~ 8.00	81.04	それ以外	5.00 ~ 8.00	1.90	9.61
13	100kN/m <sup>2</sup> を超える	—	— ~ —	—	3mを超える	— ~ —	—	—	100kN/m <sup>2</sup> を超える	—	— ~ —	—	3mを超える	— ~ —	—	—
	それ以外	1.00	0.00 ~ 4.63	57.76	それ以外	0.00 ~ 4.63	2.30	11.64	それ以外	1.00	5.00 ~ 8.00	57.76	それ以外	5.00 ~ 8.00	2.30	11.64
14	100kN/m <sup>2</sup> を超える	—	— ~ —	—	3mを超える	— ~ —	—	—	100kN/m <sup>2</sup> を超える	—	— ~ —	—	3mを超える	— ~ —	—	—
	それ以外	1.00	0.00 ~ 7.34	93.54	それ以外	0.00 ~ 7.34	1.90	9.58	それ以外	1.00	5.00 ~ 9.85	93.54	それ以外	5.00 ~ 9.85	1.90	9.58
15	100kN/m <sup>2</sup> を超える	—	— ~ —	—	3mを超える	— ~ —	—	—	100kN/m <sup>2</sup> を超える	—	— ~ —	—	3mを超える	— ~ —	—	—
	それ以外	—	— ~ —	—	それ以外	— ~ —	—	—	それ以外	—	— ~ —	—	それ以外	— ~ —	—	—

## 急傾斜地の崩壊区域調査

様式3-2 建築物に作用すると想定される衝撃に関する事項(2/5)

調査年度

2025年度

急傾斜地の位置		211BN5162				箇所名		小白浜B		所在地		釜石市唐丹町小白浜				
横断 測線 番号	急傾斜地の下端に隣接する土地								急傾斜地内							
	土石等の移動の高さと力の大きさ				土石等の堆積高さと力の大きさ				土石等の移動の高さと力の大きさ				土石等の堆積高さと力の大きさ			
	区分	高さ (m)	下端からの距離 (m)	力の大きさ (kN/m <sup>2</sup> )	区分	下端からの水平 距離(m)	高さ (m)	力の大きさ (kN/m <sup>2</sup> )	区分	高さ (m)	上端からの比高 (m)	力の大きさ (kN/m <sup>2</sup> )	区分	上端からの比高 (m)	高さ (m)	力の大きさ (kN/m <sup>2</sup> )
16	100kN/m <sup>2</sup> を超える	—	— ~ —	—	3mを超える	— ~ —	—	—	100kN/m <sup>2</sup> を超える	—	— ~ —	—	3mを超える	— ~ —	—	—
	それ以外	—	— ~ —	—	それ以外	— ~ —	—	—	それ以外	—	— ~ —	—	それ以外	— ~ —	—	—
17	100kN/m <sup>2</sup> を超える	—	— ~ —	—	3mを超える	— ~ —	—	—	100kN/m <sup>2</sup> を超える	—	— ~ —	—	3mを超える	— ~ —	—	—
	それ以外	—	— ~ —	—	それ以外	— ~ —	—	—	それ以外	—	— ~ —	—	それ以外	— ~ —	—	—
18	100kN/m <sup>2</sup> を超える	—	— ~ —	—	3mを超える	— ~ —	—	—	100kN/m <sup>2</sup> を超える	—	— ~ —	—	3mを超える	— ~ —	—	—
	それ以外	1.00	0.00 ~ 7.49	95.67	それ以外	0.00 ~ 0.00	1.76	8.90	それ以外	1.00	5.00 ~ 9.79	95.67	それ以外	5.00 ~ 9.79	1.76	8.90
19	100kN/m <sup>2</sup> を超える	1.00	0.00 ~ 0.71	110.56	3mを超える	— ~ —	—	—	100kN/m <sup>2</sup> を超える	1.00	11.78 ~ 14.00	110.56	3mを超える	— ~ —	—	—
	それ以外	1.00	0.71 ~ 8.49	100.00	それ以外	0.00 ~ 8.49	2.45	12.40	それ以外	1.00	5.00 ~ 11.78	100.00	それ以外	5.00 ~ 14.00	2.45	12.40
20	100kN/m <sup>2</sup> を超える	1.00	0.00 ~ 3.08	148.99	3mを超える	0.00 ~ 0.03	3.01	15.24	100kN/m <sup>2</sup> を超える	1.00	10.54 ~ 28.40	148.99	3mを超える	25.00 ~ 28.40	3.01	15.24
	それ以外	1.00	3.08 ~ 10.86	100.00	それ以外	0.03 ~ 10.86	3.00	15.16	それ以外	1.00	5.00 ~ 10.54	100.00	それ以外	5.00 ~ 25.00	3.00	15.16
21	100kN/m <sup>2</sup> を超える	1.00	0.00 ~ 3.28	152.61	3mを超える	0.00 ~ 0.35	3.20	16.19	100kN/m <sup>2</sup> を超える	1.00	10.75 ~ 28.76	152.61	3mを超える	25.00 ~ 28.76	3.20	16.19
	それ以外	1.00	3.28 ~ 11.07	100.00	それ以外	0.35 ~ 11.07	3.00	15.16	それ以外	1.00	5.00 ~ 10.75	100.00	それ以外	5.00 ~ 25.00	3.00	15.16
22	100kN/m <sup>2</sup> を超える	1.00	0.00 ~ 3.28	152.61	3mを超える	0.00 ~ 0.35	3.20	16.19	100kN/m <sup>2</sup> を超える	1.00	10.75 ~ 28.76	152.61	3mを超える	25.00 ~ 28.76	3.20	16.19
	それ以外	1.00	3.28 ~ 11.07	100.00	それ以外	0.35 ~ 11.07	3.00	15.16	それ以外	1.00	5.00 ~ 10.75	100.00	それ以外	5.00 ~ 25.00	3.00	15.16
23	100kN/m <sup>2</sup> を超える	1.00	0.00 ~ 3.27	152.39	3mを超える	0.00 ~ 0.30	3.17	16.03	100kN/m <sup>2</sup> を超える	1.00	10.67 ~ 28.64	152.39	3mを超える	25.00 ~ 28.64	3.17	16.03
	それ以外	1.00	3.27 ~ 11.06	100.00	それ以外	0.30 ~ 11.06	3.00	15.16	それ以外	1.00	5.00 ~ 10.67	100.00	それ以外	5.00 ~ 25.00	3.00	15.16
24	100kN/m <sup>2</sup> を超える	1.00	0.00 ~ 2.70	142.50	3mを超える	— ~ —	—	—	100kN/m <sup>2</sup> を超える	1.00	11.33 ~ 39.62	142.50	3mを超える	— ~ —	—	—
	それ以外	1.00	2.70 ~ 10.48	100.00	それ以外	0.00 ~ 10.48	2.91	14.70	それ以外	1.00	5.00 ~ 11.33	100.00	それ以外	5.00 ~ 39.62	2.91	14.70
25	100kN/m <sup>2</sup> を超える	1.00	0.00 ~ 3.22	151.57	3mを超える	0.00 ~ 1.06	3.48	17.59	100kN/m <sup>2</sup> を超える	1.00	10.80 ~ 47.77	151.57	3mを超える	30.00 ~ 47.77	3.48	17.59
	それ以外	1.00	3.22 ~ 11.01	100.00	それ以外	1.06 ~ 11.01	3.00	15.16	それ以外	1.00	5.00 ~ 10.80	100.00	それ以外	5.00 ~ 30.00	3.00	15.16
26	100kN/m <sup>2</sup> を超える	1.00	0.00 ~ 3.81	162.03	3mを超える	0.00 ~ 1.77	3.99	20.15	100kN/m <sup>2</sup> を超える	1.00	11.21 ~ 41.65	162.03	3mを超える	25.00 ~ 41.65	3.99	20.15
	それ以外	1.00	3.81 ~ 11.60	100.00	それ以外	1.77 ~ 11.60	3.00	15.16	それ以外	1.00	5.00 ~ 11.21	100.00	それ以外	5.00 ~ 25.00	3.00	15.16
27	100kN/m <sup>2</sup> を超える	1.00	0.00 ~ 3.70	160.03	3mを超える	0.00 ~ 0.82	3.51	17.72	100kN/m <sup>2</sup> を超える	1.00	11.55 ~ 40.00	160.03	3mを超える	20.00 ~ 40.00	3.51	17.72
	それ以外	1.00	3.70 ~ 11.49	100.00	それ以外	0.82 ~ 11.49	3.00	15.16	それ以外	1.00	5.00 ~ 11.55	100.00	それ以外	5.00 ~ 20.00	3.00	15.16
28	100kN/m <sup>2</sup> を超える	1.00	0.00 ~ 3.70	160.03	3mを超える	0.00 ~ 1.85	4.06	20.53	100kN/m <sup>2</sup> を超える	1.00	11.55 ~ 40.00	160.03	3mを超える	20.00 ~ 40.00	4.06	20.53
	それ以外	1.00	3.70 ~ 11.49	100.00	それ以外	1.85 ~ 11.49	3.00	15.16	それ以外	1.00	5.00 ~ 11.55	100.00	それ以外	5.00 ~ 20.00	3.00	15.16
29	100kN/m <sup>2</sup> を超える	1.00	0.00 ~ 3.76	161.16	3mを超える	0.00 ~ 0.72	3.43	17.35	100kN/m <sup>2</sup> を超える	1.00	11.18 ~ 39.77	161.16	3mを超える	25.00 ~ 39.77	3.43	17.35
	それ以外	1.00	3.76 ~ 11.55	100.00	それ以外	0.72 ~ 11.55	3.00	15.16	それ以外	1.00	5.00 ~ 11.18	100.00	それ以外	5.00 ~ 25.00	3.00	15.16
30	100kN/m <sup>2</sup> を超える	1.00	0.00 ~ 3.58	157.90	3mを超える	0.00 ~ 1.33	3.65	18.43	100kN/m <sup>2</sup> を超える	1.00	10.53 ~ 40.57	157.90	3mを超える	25.00 ~ 40.57	3.65	18.43
	それ以外	1.00	3.58 ~ 11.37	100.00	それ以外	1.33 ~ 11.37	3.00	15.16	それ以外	1.00	5.00 ~ 10.53	100.00	それ以外	5.00 ~ 25.00	3.00	15.16

## 急傾斜地の崩壊区域調査

様式3-2 建築物に作用すると想定される衝撃に関する事項(3/5)

調査年度

2025年度

急傾斜地の位置		箇所番号		211BN5162				箇所名		小白浜B				所在地		釜石市唐丹町小白浜			
横断 測線 番号	急傾斜地の下端に隣接する土地								急傾斜地内										
	土石等の移動の高さと力の大きさ				土石等の堆積高さと力の大きさ				土石等の移動の高さと力の大きさ				土石等の堆積高さと力の大きさ						
	区分	高さ (m)	下端からの距離 (m)	力の大きさ (kN/m <sup>2</sup> )	区分	下端からの水平 距離(m)	高さ (m)	力の大きさ (kN/m <sup>2</sup> )	区分	高さ (m)	上端からの比高 (m)	力の大きさ (kN/m <sup>2</sup> )	区分	上端からの比高 (m)	高さ (m)	力の大きさ (kN/m <sup>2</sup> )			
31	100kN/m <sup>2</sup> を超える	1.00	0.00 ~ 2.91	146.11	3mを超える	0.00 ~ 1.81	3.75	18.93	100kN/m <sup>2</sup> を超える	1.00	11.19 ~ 53.71	146.11	3mを超える	40.00 ~ 53.71	3.75	18.93			
	それ以外	1.00	2.91 ~ 10.69	100.00	それ以外	1.81 ~ 10.69	3.00	15.16	それ以外	1.00	5.00 ~ 11.19	100.00	それ以外	5.00 ~ 40.00	3.00	15.16			
32	100kN/m <sup>2</sup> を超える	1.00	0.00 ~ 3.05	148.58	3mを超える	0.00 ~ 1.00	3.44	17.40	100kN/m <sup>2</sup> を超える	1.00	10.94 ~ 43.79	148.58	3mを超える	40.00 ~ 43.79	3.44	17.40			
	それ以外	1.00	3.05 ~ 10.84	100.00	それ以外	1.00 ~ 10.84	3.00	15.16	それ以外	1.00	5.00 ~ 10.94	100.00	それ以外	5.00 ~ 40.00	3.00	15.16			
33	100kN/m <sup>2</sup> を超える	1.00	0.00 ~ 2.16	133.55	3mを超える	— ~ —	—	—	100kN/m <sup>2</sup> を超える	1.00	11.98 ~ 31.90	133.55	3mを超える	— ~ —	—	—			
	それ以外	1.00	2.16 ~ 9.95	100.00	それ以外	0.00 ~ 9.95	2.84	14.35	それ以外	1.00	5.00 ~ 11.98	100.00	それ以外	5.00 ~ 31.90	2.84	14.35			
34	100kN/m <sup>2</sup> を超える	1.00	0.00 ~ 2.42	137.79	3mを超える	— ~ —	—	—	100kN/m <sup>2</sup> を超える	1.00	10.63 ~ 22.00	137.79	3mを超える	— ~ —	—	—			
	それ以外	1.00	2.42 ~ 10.20	100.00	それ以外	0.00 ~ 10.20	2.63	13.27	それ以外	1.00	5.00 ~ 10.63	100.00	それ以外	5.00 ~ 22.00	2.63	13.27			
35	100kN/m <sup>2</sup> を超える	1.00	0.00 ~ 1.67	125.52	3mを超える	— ~ —	—	—	100kN/m <sup>2</sup> を超える	1.00	11.51 ~ 20.17	125.52	3mを超える	— ~ —	—	—			
	それ以外	1.00	1.67 ~ 9.45	100.00	それ以外	0.00 ~ 9.45	2.47	12.51	それ以外	1.00	5.00 ~ 11.51	100.00	それ以外	5.00 ~ 20.17	2.47	12.51			
36	100kN/m <sup>2</sup> を超える	1.00	0.00 ~ 1.67	125.52	3mを超える	— ~ —	—	—	100kN/m <sup>2</sup> を超える	1.00	11.51 ~ 20.17	125.52	3mを超える	— ~ —	—	—			
	それ以外	1.00	1.67 ~ 9.45	100.00	それ以外	0.00 ~ 9.45	2.17	10.97	それ以外	1.00	5.00 ~ 11.51	100.00	それ以外	5.00 ~ 20.17	2.17	10.97			
37	100kN/m <sup>2</sup> を超える	1.00	0.00 ~ 2.03	131.41	3mを超える	— ~ —	—	—	100kN/m <sup>2</sup> を超える	1.00	10.83 ~ 20.10	131.41	3mを超える	— ~ —	—	—			
	それ以外	1.00	2.03 ~ 9.82	100.00	それ以外	0.00 ~ 9.82	2.07	10.49	それ以外	1.00	5.00 ~ 10.83	100.00	それ以外	5.00 ~ 20.10	2.07	10.49			
38	100kN/m <sup>2</sup> を超える	1.00	0.00 ~ 2.16	133.50	3mを超える	— ~ —	—	—	100kN/m <sup>2</sup> を超える	1.00	10.60 ~ 19.72	133.50	3mを超える	— ~ —	—	—			
	それ以外	1.00	2.16 ~ 9.94	100.00	それ以外	0.00 ~ 9.94	2.13	10.76	それ以外	1.00	5.00 ~ 10.60	100.00	それ以外	5.00 ~ 19.72	2.13	10.76			
39	100kN/m <sup>2</sup> を超える	1.00	0.00 ~ 1.90	129.28	3mを超える	— ~ —	—	—	100kN/m <sup>2</sup> を超える	1.00	10.98 ~ 19.83	129.28	3mを超える	— ~ —	—	—			
	それ以外	1.00	1.90 ~ 9.69	100.00	それ以外	0.00 ~ 9.69	2.23	11.26	それ以外	1.00	5.00 ~ 10.98	100.00	それ以外	5.00 ~ 19.83	2.23	11.26			
40	100kN/m <sup>2</sup> を超える	1.00	0.00 ~ 1.72	126.30	3mを超える	— ~ —	—	—	100kN/m <sup>2</sup> を超える	1.00	11.29 ~ 19.70	126.30	3mを超える	— ~ —	—	—			
	それ以外	1.00	1.72 ~ 9.50	100.00	それ以外	0.00 ~ 9.50	2.19	11.07	それ以外	1.00	5.00 ~ 11.29	100.00	それ以外	5.00 ~ 19.70	2.19	11.07			
41	100kN/m <sup>2</sup> を超える	1.00	0.00 ~ 1.74	126.66	3mを超える	— ~ —	—	—	100kN/m <sup>2</sup> を超える	1.00	10.91 ~ 18.34	126.66	3mを超える	— ~ —	—	—			
	それ以外	1.00	1.74 ~ 9.52	100.00	それ以外	0.00 ~ 9.52	2.24	11.32	それ以外	1.00	5.00 ~ 10.91	100.00	それ以外	5.00 ~ 18.34	2.24	11.32			
42	100kN/m <sup>2</sup> を超える	1.00	0.00 ~ 2.35	136.67	3mを超える	— ~ —	—	—	100kN/m <sup>2</sup> を超える	1.00	10.64 ~ 19.96	136.67	3mを超える	— ~ —	—	—			
	それ以外	1.00	2.35 ~ 10.13	100.00	それ以外	0.00 ~ 10.13	2.46	12.42	それ以外	1.00	5.00 ~ 10.64	100.00	それ以外	5.00 ~ 19.96	2.46	12.42			
43	100kN/m <sup>2</sup> を超える	1.00	0.00 ~ 0.81	112.15	3mを超える	— ~ —	—	—	100kN/m <sup>2</sup> を超える	1.00	11.13 ~ 13.56	112.15	3mを超える	— ~ —	—	—			
	それ以外	1.00	0.81 ~ 8.60	100.00	それ以外	0.00 ~ 8.60	2.37	11.98	それ以外	1.00	5.00 ~ 11.13	100.00	それ以外	5.00 ~ 13.56	2.37	11.98			
44	100kN/m <sup>2</sup> を超える	1.00	0.00 ~ 0.81	112.15	3mを超える	— ~ —	—	—	100kN/m <sup>2</sup> を超える	1.00	11.13 ~ 13.56	112.15	3mを超える	— ~ —	—	—			
	それ以外	1.00	0.81 ~ 8.60	100.00	それ以外	0.00 ~ 8.60	2.37	11.98	それ以外	1.00	5.00 ~ 11.13	100.00	それ以外	5.00 ~ 13.56	2.37	11.98			
45	100kN/m <sup>2</sup> を超える	1.00	0.00 ~ 0.01	100.19	3mを超える	— ~ —	—	—	100kN/m <sup>2</sup> を超える	1.00	13.47 ~ 13.51	100.19	3mを超える	— ~ —	—	—			
	それ以外	1.00	0.01 ~ 7.80	100.00	それ以外	0.00 ~ 7.80	2.60	13.12	それ以外	1.00	5.00 ~ 13.47	100.00	それ以外	5.00 ~ 13.51	2.60	13.12			

## 急傾斜地の崩壊区域調査

様式3-2 建築物に作用すると想定される衝撃に関する事項(4/5)

調査年度

2025年度

急傾斜地の位置		211BN5162				箇所名		小白浜B		所在地		釜石市唐丹町小白浜				
横断 測線 番号	急傾斜地の下端に隣接する土地								急傾斜地内							
	土石等の移動の高さと力の大きさ				土石等の堆積高さとの大きさ				土石等の移動の高さと力の大きさ				土石等の堆積高さとの大きさ			
	区分	高さ (m)	下端からの距離 (m)	力の大きさ (kN/m <sup>2</sup> )	区分	下端からの水平 距離(m)	高さ (m)	力の大きさ (kN/m <sup>2</sup> )	区分	高さ (m)	上端からの比高 (m)	力の大きさ (kN/m <sup>2</sup> )	区分	上端からの比高 (m)	高さ (m)	力の大きさ (kN/m <sup>2</sup> )
46	100kN/m <sup>2</sup> を超える	—	— ~ —	—	3mを超える	— ~ —	—	—	100kN/m <sup>2</sup> を超える	—	— ~ —	—	3mを超える	— ~ —	—	—
	それ以外	1.00	0.00 ~ 6.92	87.72	それ以外	0.00 ~ 6.92	2.69	13.62	それ以外	1.00	5.00 ~ 12.18	87.72	それ以外	5.00 ~ 12.18	2.69	13.62
47	100kN/m <sup>2</sup> を超える	—	— ~ —	—	3mを超える	— ~ —	—	—	100kN/m <sup>2</sup> を超える	—	— ~ —	—	3mを超える	— ~ —	—	—
	それ以外	1.00	0.00 ~ 6.92	87.72	それ以外	0.00 ~ 6.92	2.69	13.62	それ以外	1.00	5.00 ~ 12.18	87.72	それ以外	5.00 ~ 12.18	2.69	13.62
48	100kN/m <sup>2</sup> を超える	—	— ~ —	—	3mを超える	— ~ —	—	—	100kN/m <sup>2</sup> を超える	—	— ~ —	—	3mを超える	— ~ —	—	—
	それ以外	1.00	0.00 ~ 7.44	94.99	それ以外	0.00 ~ 7.44	2.53	12.80	それ以外	1.00	5.00 ~ 11.60	94.99	それ以外	5.00 ~ 11.60	2.53	12.80
49	100kN/m <sup>2</sup> を超える	1.00	0.00 ~ 2.75	143.32	3mを超える	— ~ —	—	—	100kN/m <sup>2</sup> を超える	1.00	11.17 ~ 36.07	143.32	3mを超える	— ~ —	—	—
	それ以外	1.00	2.75 ~ 10.53	100.00	それ以外	0.00 ~ 10.53	2.93	14.81	それ以外	1.00	5.00 ~ 11.17	100.00	それ以外	5.00 ~ 36.07	2.93	14.81
50	100kN/m <sup>2</sup> を超える	1.00	0.00 ~ 2.63	141.37	3mを超える	— ~ —	—	—	100kN/m <sup>2</sup> を超える	1.00	11.38 ~ 37.78	141.37	3mを超える	— ~ —	—	—
	それ以外	1.00	2.63 ~ 10.41	100.00	それ以外	0.00 ~ 10.41	2.90	14.66	それ以外	1.00	5.00 ~ 11.38	100.00	それ以外	5.00 ~ 37.78	2.90	14.66
51	100kN/m <sup>2</sup> を超える	1.00	0.00 ~ 2.05	131.64	3mを超える	— ~ —	—	—	100kN/m <sup>2</sup> を超える	1.00	12.48 ~ 37.45	131.64	3mを超える	— ~ —	—	—
	それ以外	1.00	2.05 ~ 9.83	100.00	それ以外	0.00 ~ 9.83	2.80	14.16	それ以外	1.00	5.00 ~ 12.48	100.00	それ以外	5.00 ~ 37.45	2.80	14.16
52	100kN/m <sup>2</sup> を超える	1.00	0.00 ~ 0.15	102.15	3mを超える	— ~ —	—	—	100kN/m <sup>2</sup> を超える	1.00	12.69 ~ 13.31	102.15	3mを超える	— ~ —	—	—
	それ以外	1.00	0.15 ~ 7.93	100.00	それ以外	0.00 ~ 7.93	1.93	9.76	それ以外	1.00	5.00 ~ 12.69	100.00	それ以外	5.00 ~ 13.31	1.93	9.76
53	100kN/m <sup>2</sup> を超える	—	— ~ —	—	3mを超える	— ~ —	—	—	100kN/m <sup>2</sup> を超える	—	— ~ —	—	3mを超える	— ~ —	—	—
	それ以外	—	— ~ —	—	それ以外	— ~ —	—	—	それ以外	—	— ~ —	—	それ以外	— ~ —	—	—
54	100kN/m <sup>2</sup> を超える	—	— ~ —	—	3mを超える	— ~ —	—	—	100kN/m <sup>2</sup> を超える	—	— ~ —	—	3mを超える	— ~ —	—	—
	それ以外	1.00	0.00 ~ 5.72	71.48	それ以外	0.00 ~ 5.72	1.87	9.44	それ以外	1.00	5.00 ~ 6.60	71.48	それ以外	5.00 ~ 6.60	1.87	9.44
55	100kN/m <sup>2</sup> を超える	—	— ~ —	—	3mを超える	— ~ —	—	—	100kN/m <sup>2</sup> を超える	—	— ~ —	—	3mを超える	— ~ —	—	—
	それ以外	1.00	0.00 ~ 6.62	83.50	それ以外	0.00 ~ 6.62	1.80	9.11	それ以外	1.00	5.00 ~ 7.99	83.50	それ以外	5.00 ~ 7.99	1.80	9.11
56	100kN/m <sup>2</sup> を超える	—	— ~ —	—	3mを超える	— ~ —	—	—	100kN/m <sup>2</sup> を超える	—	— ~ —	—	3mを超える	— ~ —	—	—
	それ以外	1.00	0.00 ~ 6.62	83.50	それ以外	0.00 ~ 6.62	1.80	9.11	それ以外	1.00	5.00 ~ 7.99	83.50	それ以外	5.00 ~ 7.99	1.80	9.11
57	100kN/m <sup>2</sup> を超える	—	— ~ —	—	3mを超える	— ~ —	—	—	100kN/m <sup>2</sup> を超える	—	— ~ —	—	3mを超える	— ~ —	—	—
	それ以外	1.00	0.00 ~ 7.71	98.94	それ以外	0.00 ~ 7.71	2.24	11.32	それ以外	1.00	5.00 ~ 10.40	98.94	それ以外	5.00 ~ 10.40	2.24	11.32
58	100kN/m <sup>2</sup> を超える	1.00	0.00 ~ 0.38	105.63	3mを超える	— ~ —	—	—	100kN/m <sup>2</sup> を超える	1.00	10.60 ~ 11.63	105.63	3mを超える	— ~ —	—	—
	それ以外	1.00	0.38 ~ 8.17	100.00	それ以外	0.00 ~ 8.17	2.25	11.37	それ以外	1.00	5.00 ~ 10.60	100.00	それ以外	5.00 ~ 11.63	2.25	11.37
59	100kN/m <sup>2</sup> を超える	1.00	0.00 ~ 0.38	105.63	3mを超える	— ~ —	—	—	100kN/m <sup>2</sup> を超える	1.00	10.60 ~ 11.63	105.63	3mを超える	— ~ —	—	—
	それ以外	1.00	0.38 ~ 8.17	100.00	それ以外	0.00 ~ 8.17	1.82	9.21	それ以外	1.00	5.00 ~ 10.60	100.00	それ以外	5.00 ~ 11.63	1.82	9.21
60	100kN/m <sup>2</sup> を超える	—	— ~ —	—	3mを超える	— ~ —	—	—	100kN/m <sup>2</sup> を超える	—	— ~ —	—	3mを超える	— ~ —	—	—
	それ以外	1.00	0.00 ~ 6.95	88.04	それ以外	0.00 ~ 0.00	1.70	8.61	それ以外	1.00	5.00 ~ 8.67	88.04	それ以外	5.00 ~ 8.67	1.70	8.61

## 急傾斜地の崩壊区域調査

様式3-2 建築物に作用すると想定される衝撃に関する事項(5/5)

調査年度

2025年度

急傾斜地の位置		箇所番号 211BN5162				箇所名 小白浜B			所在地 釜石市唐丹町小白浜							
横断 測線 番号	急傾斜地の下端に隣接する土地								急傾斜地内							
	土石等の移動の高さと力の大きさ				土石等の堆積高さとの大きさ				土石等の移動の高さと力の大きさ				土石等の堆積高さとの大きさ			
	区分	高さ (m)	下端からの距離 (m)	力の大きさ (kN/m <sup>2</sup> )	区分	下端からの水平 距離(m)	高さ (m)	力の大きさ (kN/m <sup>2</sup> )	区分	高さ (m)	上端からの比高 (m)	力の大きさ (kN/m <sup>2</sup> )	区分	上端からの比高 (m)	高さ (m)	力の大きさ (kN/m <sup>2</sup> )
61	100kN/m <sup>2</sup> を超える	—	— ~ —	—	3mを超える	— ~ —	—	—	100kN/m <sup>2</sup> を超える	—	— ~ —	—	3mを超える	— ~ —	—	—
	それ以外	1.00	0.00 ~ 6.95	88.04	それ以外	0.00 ~ 0.00	1.70	8.61	それ以外	1.00	5.00 ~ 8.67	88.04	それ以外	5.00 ~ 8.67	1.70	8.61
62	100kN/m <sup>2</sup> を超える	—	— ~ —	—	3mを超える	— ~ —	—	—	100kN/m <sup>2</sup> を超える	—	— ~ —	—	3mを超える	— ~ —	—	—
	それ以外	1.00	0.00 ~ 4.94	61.56	それ以外	0.00 ~ 4.94	1.86	9.39	それ以外	1.00	5.00 ~ 5.41	61.56	それ以外	5.00 ~ 5.41	1.86	9.39
63	100kN/m <sup>2</sup> を超える	—	— ~ —	—	3mを超える	— ~ —	—	—	100kN/m <sup>2</sup> を超える	—	— ~ —	—	3mを超える	— ~ —	—	—
	それ以外	—	— ~ —	—	それ以外	— ~ —	—	—	それ以外	—	— ~ —	—	それ以外	— ~ —	—	—
64	100kN/m <sup>2</sup> を超える	—	— ~ —	—	3mを超える	— ~ —	—	—	100kN/m <sup>2</sup> を超える	—	— ~ —	—	3mを超える	— ~ —	—	—
	それ以外	1.00	0.00 ~ 4.73	58.99	それ以外	0.00 ~ 4.73	2.19	11.06	それ以外	1.00	5.00 ~ 7.00	58.99	それ以外	5.00 ~ 7.00	2.19	11.06
65	100kN/m <sup>2</sup> を超える	—	— ~ —	—	3mを超える	— ~ —	—	—	100kN/m <sup>2</sup> を超える	—	— ~ —	—	3mを超える	— ~ —	—	—
	それ以外	1.00	0.00 ~ 4.27	53.35	それ以外	0.00 ~ 4.27	2.49	12.60	それ以外	1.00	5.00 ~ 9.79	53.35	それ以外	5.00 ~ 9.79	2.49	12.60
66	100kN/m <sup>2</sup> を超える	—	— ~ —	—	3mを超える	— ~ —	—	—	100kN/m <sup>2</sup> を超える	—	— ~ —	—	3mを超える	— ~ —	—	—
	それ以外	1.00	0.00 ~ 4.27	53.35	それ以外	0.00 ~ 4.27	2.49	12.60	それ以外	1.00	5.00 ~ 9.79	53.35	それ以外	5.00 ~ 9.79	2.49	12.60
67	100kN/m <sup>2</sup> を超える	1.00	0.00 ~ 0.84	112.54	3mを超える	— ~ —	—	—	100kN/m <sup>2</sup> を超える	1.00	10.69 ~ 13.12	112.54	3mを超える	— ~ —	—	—
	それ以外	1.00	0.84 ~ 8.62	100.00	それ以外	0.00 ~ 8.62	2.28	11.52	それ以外	1.00	5.00 ~ 10.69	100.00	それ以外	5.00 ~ 13.12	2.28	11.52
68	100kN/m <sup>2</sup> を超える	—	— ~ —	—	3mを超える	— ~ —	—	—	100kN/m <sup>2</sup> を超える	—	— ~ —	—	3mを超える	— ~ —	—	—
	それ以外	1.00	0.00 ~ 7.64	97.93	それ以外	0.00 ~ 7.64	2.55	12.88	それ以外	1.00	5.00 ~ 12.38	97.93	それ以外	5.00 ~ 12.38	2.55	12.88
69	100kN/m <sup>2</sup> を超える	1.00	0.00 ~ 0.45	106.59	3mを超える	— ~ —	—	—	100kN/m <sup>2</sup> を超える	1.00	10.56 ~ 11.77	106.59	3mを超える	— ~ —	—	—
	それ以外	1.00	0.45 ~ 8.23	100.00	それ以外	0.00 ~ 8.23	2.22	11.24	それ以外	1.00	5.00 ~ 10.56	100.00	それ以外	5.00 ~ 11.77	2.22	11.24
	100kN/m <sup>2</sup> を超える		~		3mを超える	~			100kN/m <sup>2</sup> を超える		~		3mを超える	~		
	それ以外		~		それ以外	~			それ以外		~		それ以外	~		
	100kN/m <sup>2</sup> を超える		~		3mを超える	~			100kN/m <sup>2</sup> を超える		~		3mを超える	~		
	それ以外		~		それ以外	~			それ以外		~		それ以外	~		
	100kN/m <sup>2</sup> を超える		~		3mを超える	~			100kN/m <sup>2</sup> を超える		~		3mを超える	~		
	それ以外		~		それ以外	~			それ以外		~		それ以外	~		
	100kN/m <sup>2</sup> を超える		~		3mを超える	~			100kN/m <sup>2</sup> を超える		~		3mを超える	~		
	それ以外		~		それ以外	~			それ以外		~		それ以外	~		