

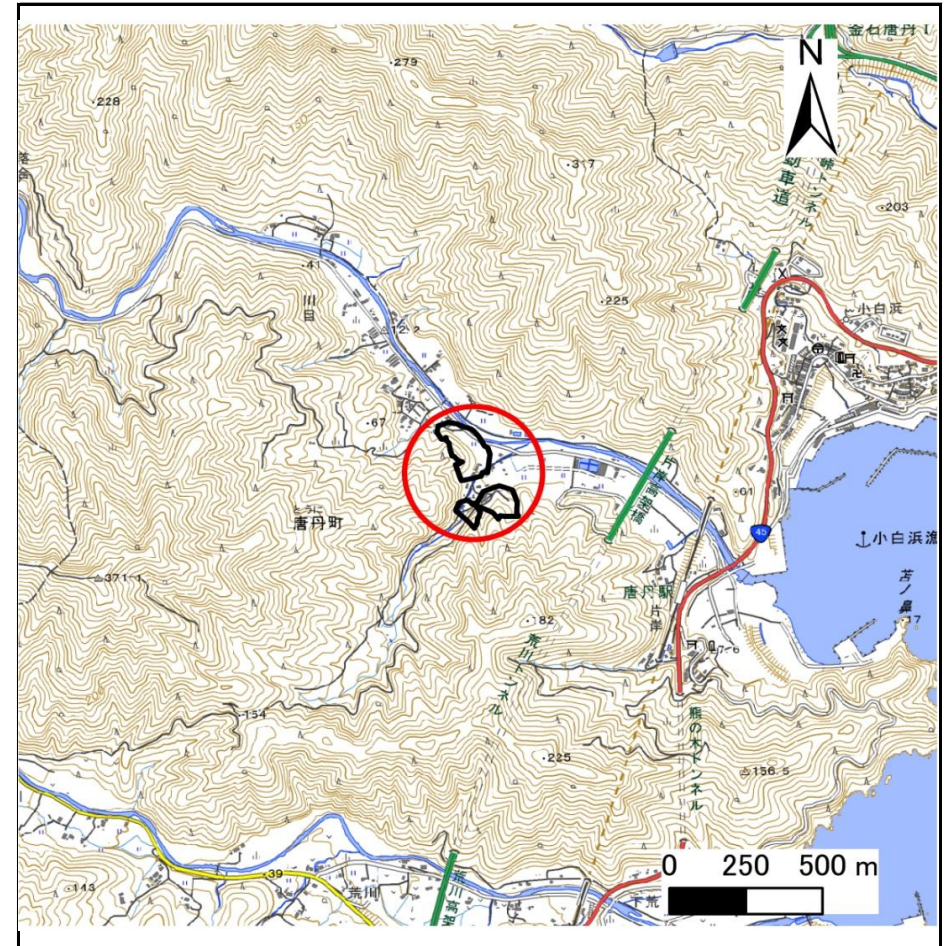
土砂災害防止に関する基礎調査(急傾斜地の崩壊)

表紙 概況、位置図

自然現象の種類	急傾斜地の崩壊
箇所番号	211BN5156
箇所名	片岸B
所在地	釜石市唐丹町片岸
調査機関	岩手県沿岸広域振興局土木部



位置図(S=1:200,000)



概況図(S=1:25,000)

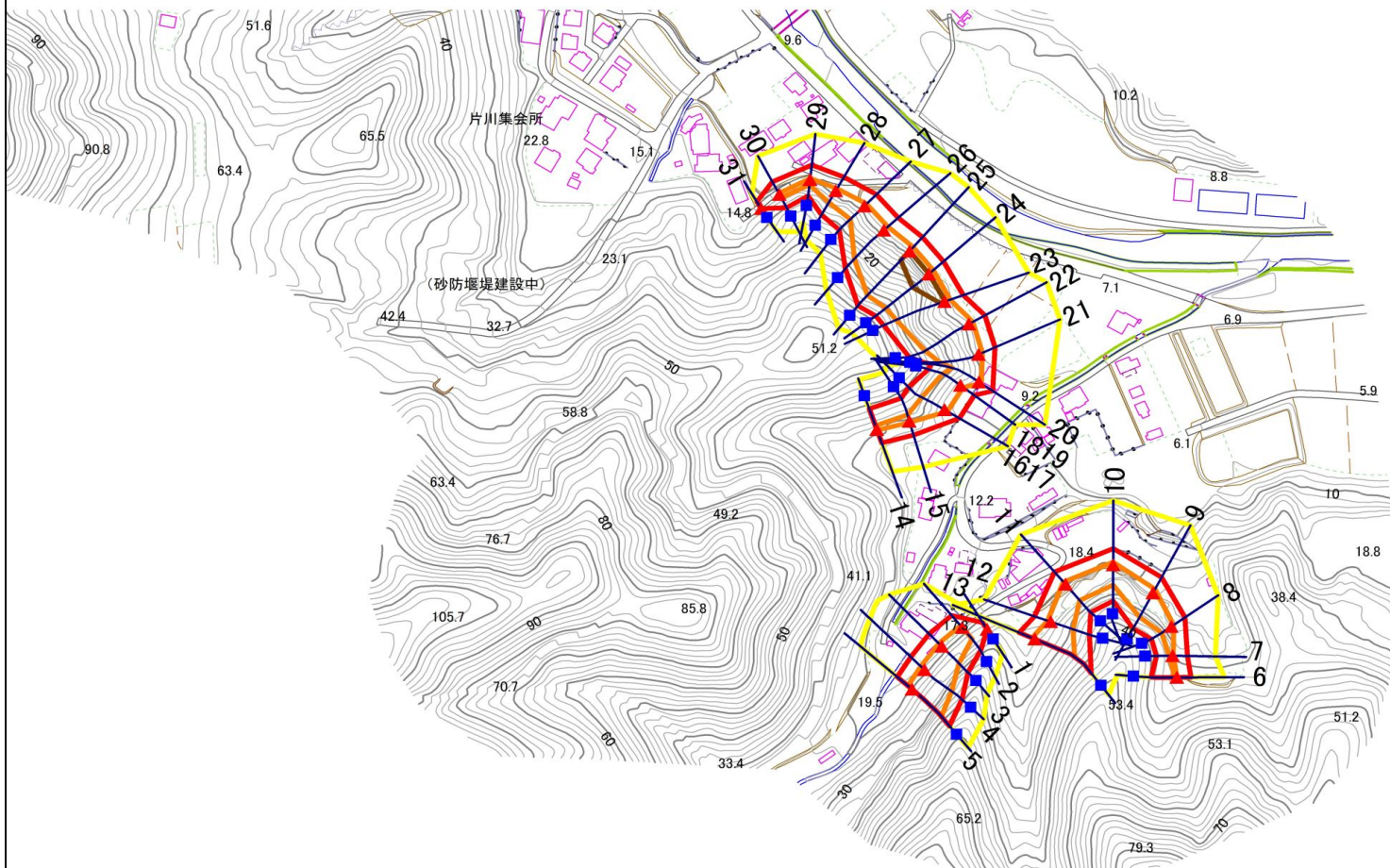
急傾斜地の崩壊区域調書

様式3-1 危害のおそれのある土地、著しい危害のおそれのある土地の設定図

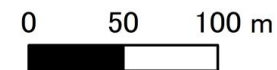
調査年度

2025年度

急傾斜地の位置 箇所番号 211BN5156 箇所名 片岸B 所在地 釜石市唐丹町片岸



1:4,000



凡例

■ 上端
▲ 下端

— 横断測線

▭ 危害のおそれのある土地の区域
▭ 著しい危害のおそれのある土地の区域

▭ 土石等の移動による力が 100kN/m^2 を超える範囲
▭ 土石等の堆積高が 3m を超える範囲

急傾斜地の崩壊区域調書

様式3-1 危害のおそれのある土地、著しい危害のおそれのある土地の設定図(1/3)

調査年度

2025年度

急傾斜地の位置

箇所番号

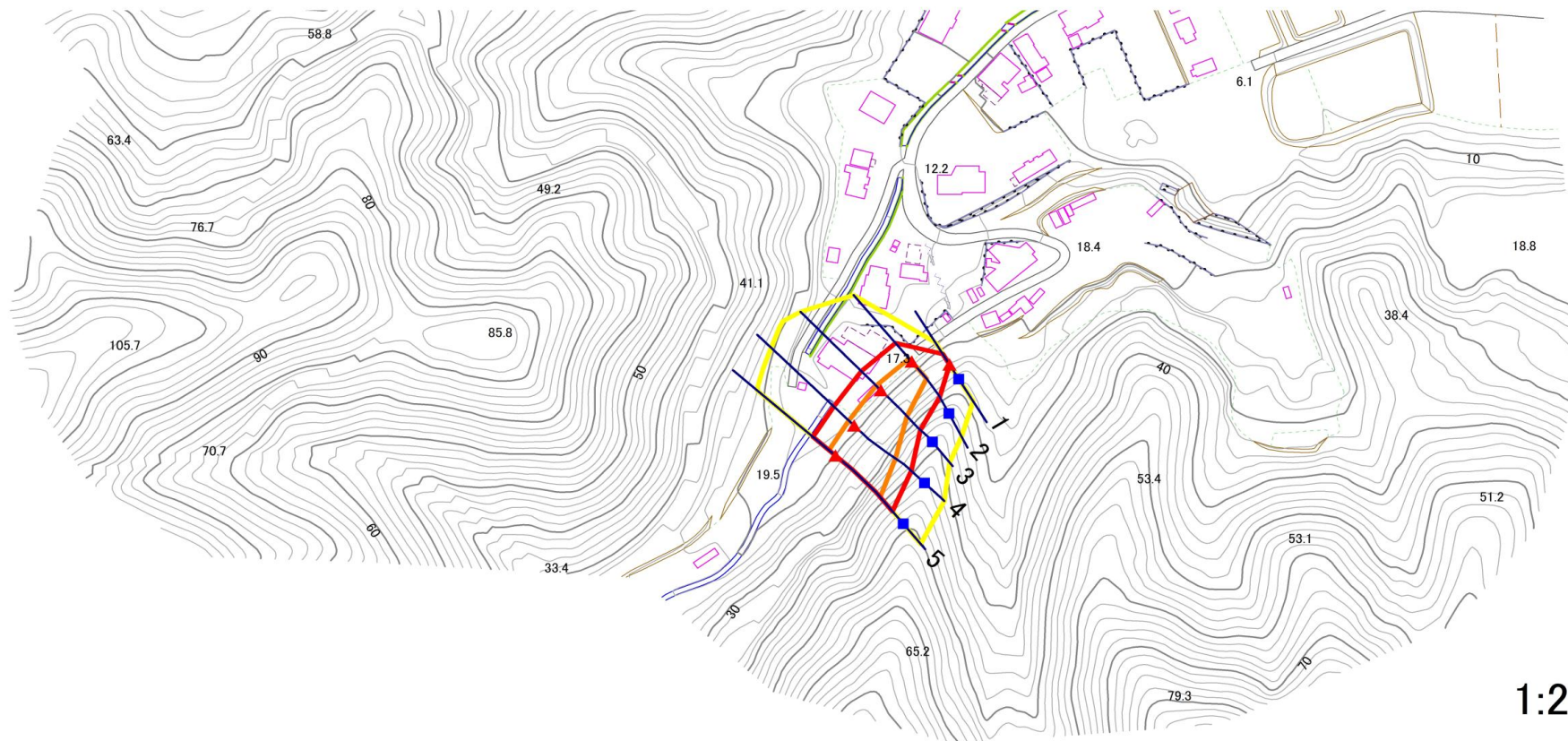
211BN5156

箇所名

片岸B

所在地

釜石市唐丹町片岸



凡例

■ 上端
▲ 下端

— 横断測線

▭ 危害のおそれのある土地の区域
▭ 著しい危害のおそれのある土地の区域

▭ 土石等の移動による力が 100kN/m^2 を超える範囲
▭ 土石等の堆積高が 3m を超える範囲

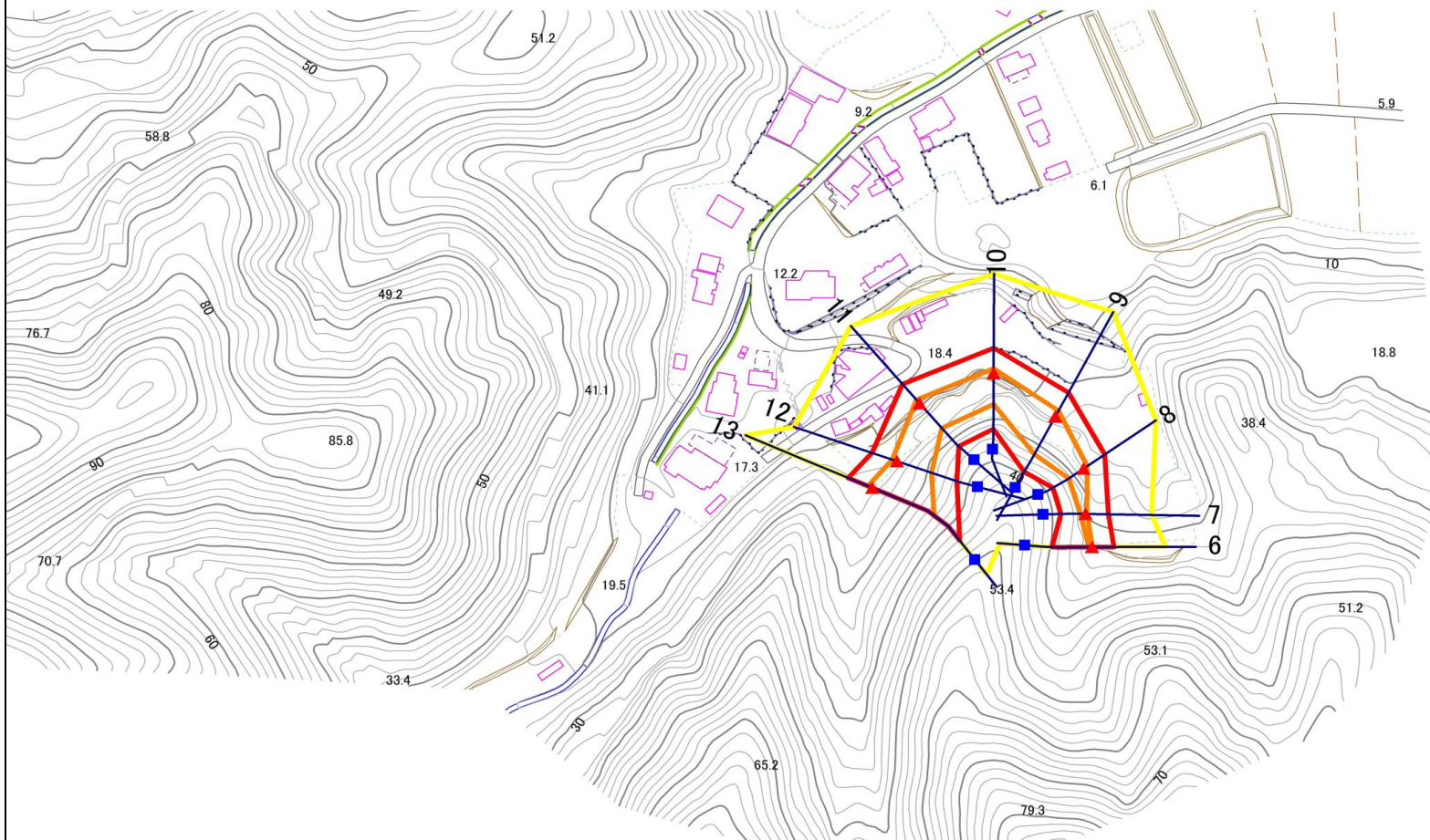
急傾斜地の崩壊区域調書

様式3-1 危害のおそれのある土地、著しい危害のおそれのある土地の設定図(2/3)

調査年度

2025年度

急傾斜地の位置 箇所番号 211BN5156 箇所名 片岸B 所在地 釜石市唐丹町片岸



凡例

■ 上端
▲ 下端

— 横断測線

▭ 危害のおそれのある土地の区域
▭ 著しい危害のおそれのある土地の区域

▭ 土石等の移動による力が 100kN/m^2 を超える範囲
▭ 土石等の堆積高が 3m を超える範囲

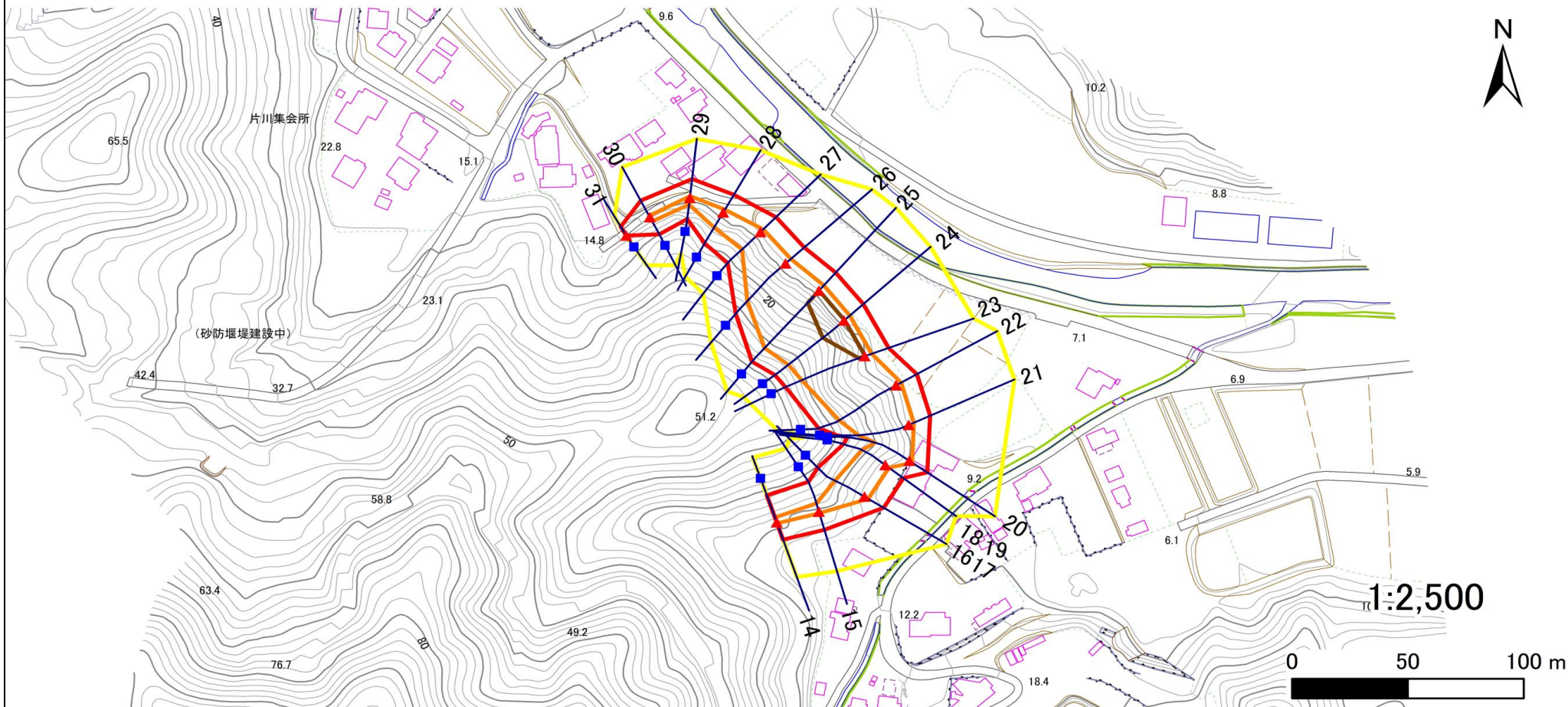
急傾斜地の崩壊区域調書

様式3-1 危害のおそれのある土地、著しい危害のおそれのある土地の設定図(3/3)

調査年度

2025年度

急傾斜地の位置 箇所番号 211BN5156 箇所名 片岸B 所在地 釜石市唐丹町片岸



凡例

■ 上端
▲ 下端

— 横断測線

— 危害のおそれのある土地の区域
— 著しい危害のおそれのある土地の区域

— 土石等の移動による力が100kN/m²を超える範囲
— 土石等の堆積高が3mを超える範囲

急傾斜地の崩壊区域調査

様式3-2 建築物に作用すると想定される衝撃に関する事項(1/3)

調査年度

2025年度

急傾斜地の位置		211BN5156			箇所名		片岸B		所在地		釜石市唐丹町片岸					
横断 測線 番号	急傾斜地の下端に隣接する土地								急傾斜地内							
	土石等の移動の高さと力の大きさ				土石等の堆積高さと力の大きさ				土石等の移動の高さと力の大きさ				土石等の堆積高さと力の大きさ			
	区分	高さ (m)	下端からの距離 (m)	力の大きさ (kN/m ²)	区分	下端からの水平 距離(m)	高さ (m)	力の大きさ (kN/m ²)	区分	高さ (m)	上端からの比高 (m)	力の大きさ (kN/m ²)	区分	上端からの比高 (m)	高さ (m)	力の大きさ (kN/m ²)
1	100kN/m ² を超える	—	— ~ —	—	3mを超える	— ~ —	—	—	100kN/m ² を超える	—	— ~ —	—	3mを超える	— ~ —	—	—
	それ以外	1.00	0.00 ~ 4.77	59.40	それ以外	0.00 ~ 0.00	1.76	8.89	それ以外	1.00	5.00 ~ 5.00	59.40	それ以外	5.00 ~ 5.00	1.76	8.89
2	100kN/m ² を超える	1.00	0.00 ~ 1.51	123.00	3mを超える	— ~ —	—	—	100kN/m ² を超える	1.00	10.83 ~ 16.68	123.00	3mを超える	— ~ —	—	—
	それ以外	1.00	1.51 ~ 9.29	100.00	それ以外	0.00 ~ 9.29	2.25	11.39	それ以外	1.00	5.00 ~ 10.83	100.00	それ以外	5.00 ~ 16.68	2.25	11.39
3	100kN/m ² を超える	1.00	0.00 ~ 2.45	138.26	3mを超える	— ~ —	—	—	100kN/m ² を超える	1.00	10.53 ~ 21.13	138.26	3mを超える	— ~ —	—	—
	それ以外	1.00	2.45 ~ 10.23	100.00	それ以外	0.00 ~ 10.23	2.69	13.61	それ以外	1.00	5.00 ~ 10.53	100.00	それ以外	5.00 ~ 21.13	2.69	13.61
4	100kN/m ² を超える	1.00	0.00 ~ 2.77	143.81	3mを超える	— ~ —	—	—	100kN/m ² を超える	1.00	10.58 ~ 25.13	143.81	3mを超える	— ~ —	—	—
	それ以外	1.00	2.77 ~ 10.56	100.00	それ以外	0.00 ~ 10.56	2.98	15.08	それ以外	1.00	5.00 ~ 10.58	100.00	それ以外	5.00 ~ 25.13	2.98	15.08
5	100kN/m ² を超える	1.00	0.00 ~ 3.17	150.70	3mを超える	0.00 ~ 0.12	3.07	15.50	100kN/m ² を超える	1.00	10.53 ~ 28.53	150.70	3mを超える	25.00 ~ 28.53	3.07	15.50
	それ以外	1.00	3.17 ~ 10.96	100.00	それ以外	0.12 ~ 10.96	3.00	15.16	それ以外	1.00	5.00 ~ 10.53	100.00	それ以外	5.00 ~ 25.00	3.00	15.16
6	100kN/m ² を超える	1.00	0.00 ~ 0.15	102.22	3mを超える	— ~ —	—	—	100kN/m ² を超える	1.00	12.69 ~ 13.33	102.22	3mを超える	— ~ —	—	—
	それ以外	1.00	0.15 ~ 7.94	100.00	それ以外	0.00 ~ 7.94	1.93	9.76	それ以外	1.00	5.00 ~ 12.69	100.00	それ以外	5.00 ~ 13.33	1.93	9.76
7	100kN/m ² を超える	1.00	0.00 ~ 0.53	107.83	3mを超える	— ~ —	—	—	100kN/m ² を超える	1.00	10.53 ~ 12.00	107.83	3mを超える	— ~ —	—	—
	それ以外	1.00	0.53 ~ 8.31	100.00	それ以外	0.00 ~ 8.31	2.20	11.11	それ以外	1.00	5.00 ~ 10.53	100.00	それ以外	5.00 ~ 12.00	2.20	11.11
8	100kN/m ² を超える	1.00	0.00 ~ 1.61	124.65	3mを超える	— ~ —	—	—	100kN/m ² を超える	1.00	10.62 ~ 16.00	124.65	3mを超える	— ~ —	—	—
	それ以外	1.00	1.61 ~ 9.40	100.00	それ以外	0.00 ~ 9.40	2.45	12.38	それ以外	1.00	5.00 ~ 10.62	100.00	それ以外	5.00 ~ 16.00	2.45	12.38
9	100kN/m ² を超える	1.00	0.00 ~ 2.52	139.44	3mを超える	— ~ —	—	—	100kN/m ² を超える	1.00	10.58 ~ 22.38	139.44	3mを超える	— ~ —	—	—
	それ以外	1.00	2.52 ~ 10.30	100.00	それ以外	0.00 ~ 10.30	2.65	13.40	それ以外	1.00	5.00 ~ 10.58	100.00	それ以外	5.00 ~ 22.38	2.65	13.40
10	100kN/m ² を超える	1.00	0.00 ~ 1.70	126.00	3mを超える	— ~ —	—	—	100kN/m ² を超える	1.00	11.11 ~ 18.82	126.00	3mを超える	— ~ —	—	—
	それ以外	1.00	1.70 ~ 9.48	100.00	それ以外	0.00 ~ 9.48	2.21	11.18	それ以外	1.00	5.00 ~ 11.11	100.00	それ以外	5.00 ~ 18.82	2.21	11.18
11	100kN/m ² を超える	1.00	0.00 ~ 1.77	127.25	3mを超える	— ~ —	—	—	100kN/m ² を超える	1.00	11.06 ~ 19.19	127.25	3mを超える	— ~ —	—	—
	それ以外	1.00	1.77 ~ 9.56	100.00	それ以外	0.00 ~ 9.56	2.22	11.21	それ以外	1.00	5.00 ~ 11.06	100.00	それ以外	5.00 ~ 19.19	2.22	11.21
12	100kN/m ² を超える	1.00	0.00 ~ 1.75	126.77	3mを超える	— ~ —	—	—	100kN/m ² を超える	1.00	11.25 ~ 19.77	126.77	3mを超える	— ~ —	—	—
	それ以外	1.00	1.75 ~ 9.53	100.00	それ以外	0.00 ~ 9.53	2.19	11.09	それ以外	1.00	5.00 ~ 11.25	100.00	それ以外	5.00 ~ 19.77	2.19	11.09
13	100kN/m ² を超える	1.00	0.00 ~ 1.68	125.73	3mを超える	— ~ —	—	—	100kN/m ² を超える	1.00	12.69 ~ 27.02	125.73	3mを超える	— ~ —	—	—
	それ以外	1.00	1.68 ~ 9.47	100.00	それ以外	0.00 ~ 9.47	2.69	13.61	それ以外	1.00	5.00 ~ 12.69	100.00	それ以外	5.00 ~ 27.02	2.69	13.61
14	100kN/m ² を超える	1.00	0.00 ~ 0.40	105.97	3mを超える	— ~ —	—	—	100kN/m ² を超える	1.00	11.57 ~ 13.03	105.97	3mを超える	— ~ —	—	—
	それ以外	1.00	0.40 ~ 8.19	100.00	それ以外	0.00 ~ 8.19	1.99	10.07	それ以外	1.00	5.00 ~ 11.57	100.00	それ以外	5.00 ~ 13.03	1.99	10.07
15	100kN/m ² を超える	1.00	0.00 ~ 0.66	109.88	3mを超える	— ~ —	—	—	100kN/m ² を超える	1.00	11.45 ~ 13.93	109.88	3mを超える	— ~ —	—	—
	それ以外	1.00	0.66 ~ 8.45	100.00	それ以外	0.00 ~ 8.45	2.00	10.12	それ以外	1.00	5.00 ~ 11.45	100.00	それ以外	5.00 ~ 13.93	2.00	10.12

急傾斜地の崩壊区域調書

様式3-2 建築物に作用すると想定される衝撃に関する事項(2/3)

調査年度

2025年度

急傾斜地の位置		箇所番号		211BN5156				箇所名		片岸B		所在地		釜石市唐丹町片岸			
横断 測線 番号	急傾斜地の下端に隣接する土地								急傾斜地内								
	土石等の移動の高さと力の大きさ				土石等の堆積高さと力の大きさ				土石等の移動の高さと力の大きさ				土石等の堆積高さと力の大きさ				
	区分	高さ (m)	下端からの距離 (m)	力の大きさ (kN/m ²)	区分	下端からの水平 距離(m)	高さ (m)	力の大きさ (kN/m ²)	区分	高さ (m)	上端からの比高 (m)	力の大きさ (kN/m ²)	区分	上端からの比高 (m)	高さ (m)	力の大きさ (kN/m ²)	
16	100kN/m ² を超える	1.00	0.00 ~ 1.90	129.20	3mを超える	— ~ —	—	—	100kN/m ² を超える	1.00	11.17 ~ 20.67	129.20	3mを超える	— ~ —	—	—	
	それ以外	1.00	1.90 ~ 9.68	100.00	それ以外	0.00 ~ 9.68	2.51	12.70	それ以外	1.00	5.00 ~ 11.17	100.00	それ以外	5.00 ~ 20.67	2.51	12.70	
17	100kN/m ² を超える	1.00	0.00 ~ 1.90	129.20	3mを超える	— ~ —	—	—	100kN/m ² を超える	1.00	11.17 ~ 20.67	129.20	3mを超える	— ~ —	—	—	
	それ以外	1.00	1.90 ~ 9.68	100.00	それ以外	0.00 ~ 9.68	2.20	11.14	それ以外	1.00	5.00 ~ 11.17	100.00	それ以外	5.00 ~ 20.67	2.20	11.14	
18	100kN/m ² を超える	1.00	0.00 ~ 1.92	129.52	3mを超える	— ~ —	—	—	100kN/m ² を超える	1.00	10.80 ~ 19.11	129.52	3mを超える	— ~ —	—	—	
	それ以外	1.00	1.92 ~ 9.70	100.00	それ以外	0.00 ~ 9.70	2.26	11.41	それ以外	1.00	5.00 ~ 10.80	100.00	それ以外	5.00 ~ 19.11	2.26	11.41	
19	100kN/m ² を超える	1.00	0.00 ~ 1.92	129.52	3mを超える	— ~ —	—	—	100kN/m ² を超える	1.00	10.80 ~ 19.11	129.52	3mを超える	— ~ —	—	—	
	それ以外	1.00	1.92 ~ 9.70	100.00	それ以外	0.00 ~ 9.70	2.26	11.41	それ以外	1.00	5.00 ~ 10.80	100.00	それ以外	5.00 ~ 19.11	2.26	11.41	
20	100kN/m ² を超える	1.00	0.00 ~ 1.57	123.90	3mを超える	— ~ —	—	—	100kN/m ² を超える	1.00	12.22 ~ 22.31	123.90	3mを超える	— ~ —	—	—	
	それ以外	1.00	1.57 ~ 9.35	100.00	それ以外	0.00 ~ 9.35	2.42	12.22	それ以外	1.00	5.00 ~ 12.22	100.00	それ以外	5.00 ~ 22.31	2.42	12.22	
21	100kN/m ² を超える	1.00	0.00 ~ 2.40	137.47	3mを超える	— ~ —	—	—	100kN/m ² を超える	1.00	11.06 ~ 25.68	137.47	3mを超える	— ~ —	—	—	
	それ以外	1.00	2.40 ~ 10.18	100.00	それ以外	0.00 ~ 10.18	2.85	14.39	それ以外	1.00	5.00 ~ 11.06	100.00	それ以外	5.00 ~ 25.68	2.85	14.39	
22	100kN/m ² を超える	1.00	0.00 ~ 2.52	139.50	3mを超える	— ~ —	—	—	100kN/m ² を超える	1.00	11.22 ~ 30.00	139.50	3mを超える	— ~ —	—	—	
	それ以外	1.00	2.52 ~ 10.30	100.00	それ以外	0.00 ~ 10.30	2.92	14.77	それ以外	1.00	5.00 ~ 11.22	100.00	それ以外	5.00 ~ 30.00	2.92	14.77	
23	100kN/m ² を超える	1.00	0.00 ~ 3.17	150.72	3mを超える	0.00 ~ 0.17	3.08	15.59	100kN/m ² を超える	1.00	10.59 ~ 32.00	150.72	3mを超える	30.00 ~ 32.00	3.08	15.59	
	それ以外	1.00	3.17 ~ 10.96	100.00	それ以外	0.17 ~ 10.96	3.00	15.16	それ以外	1.00	5.00 ~ 10.59	100.00	それ以外	5.00 ~ 30.00	3.00	15.16	
24	100kN/m ² を超える	1.00	0.00 ~ 3.34	153.67	3mを超える	0.00 ~ 0.24	3.12	15.77	100kN/m ² を超える	1.00	10.54 ~ 34.00	153.67	3mを超える	25.00 ~ 34.00	3.12	15.77	
	それ以外	1.00	3.34 ~ 11.13	100.00	それ以外	0.24 ~ 11.13	3.00	15.16	それ以外	1.00	5.00 ~ 10.54	100.00	それ以外	5.00 ~ 25.00	3.00	15.16	
25	100kN/m ² を超える	1.00	0.00 ~ 3.11	149.54	3mを超える	0.00 ~ 0.05	3.03	15.29	100kN/m ² を超える	1.00	10.72 ~ 35.11	149.54	3mを超える	30.00 ~ 35.11	3.03	15.29	
	それ以外	1.00	3.11 ~ 10.89	100.00	それ以外	0.05 ~ 10.89	3.00	15.16	それ以外	1.00	5.00 ~ 10.72	100.00	それ以外	5.00 ~ 30.00	3.00	15.16	
26	100kN/m ² を超える	1.00	0.00 ~ 2.99	147.45	3mを超える	— ~ —	—	—	100kN/m ² を超える	1.00	10.58 ~ 28.00	147.45	3mを超える	— ~ —	—	—	
	それ以外	1.00	2.99 ~ 10.77	100.00	それ以外	0.00 ~ 10.77	2.99	15.09	それ以外	1.00	5.00 ~ 10.58	100.00	それ以外	5.00 ~ 28.00	2.99	15.09	
27	100kN/m ² を超える	1.00	0.00 ~ 1.75	126.91	3mを超える	— ~ —	—	—	100kN/m ² を超える	1.00	10.89 ~ 18.38	126.91	3mを超える	— ~ —	—	—	
	それ以外	1.00	1.75 ~ 9.54	100.00	それ以外	0.00 ~ 9.54	2.24	11.33	それ以外	1.00	5.00 ~ 10.89	100.00	それ以外	5.00 ~ 18.38	2.24	11.33	
28	100kN/m ² を超える	1.00	0.00 ~ 1.47	122.38	3mを超える	— ~ —	—	—	100kN/m ² を超える	1.00	10.73 ~ 16.18	122.38	3mを超える	— ~ —	—	—	
	それ以外	1.00	1.47 ~ 9.26	100.00	それ以外	0.00 ~ 9.26	2.27	11.49	それ以外	1.00	5.00 ~ 10.73	100.00	それ以外	5.00 ~ 16.18	2.27	11.49	
29	100kN/m ² を超える	1.00	0.00 ~ 0.88	113.17	3mを超える	— ~ —	—	—	100kN/m ² を超える	1.00	10.83 ~ 13.42	113.17	3mを超える	— ~ —	—	—	
	それ以外	1.00	0.88 ~ 8.66	100.00	それ以外	0.00 ~ 8.66	2.31	11.70	それ以外	1.00	5.00 ~ 10.83	100.00	それ以外	5.00 ~ 13.42	2.31	11.70	
30	100kN/m ² を超える	1.00	0.00 ~ 0.66	109.88	3mを超える	— ~ —	—	—	100kN/m ² を超える	1.00	10.88 ~ 12.77	109.88	3mを超える	— ~ —	—	—	
	それ以外	1.00	0.66 ~ 8.45	100.00	それ以外	0.00 ~ 8.45	2.32	11.75	それ以外	1.00	5.00 ~ 10.88	100.00	それ以外	5.00 ~ 12.77	2.32	11.75	

急傾斜地の崩壊区域調査

様式3-2 建築物に作用すると想定される衝撃に関する事項(3/3)

調査年度

2025年度

急傾斜地の位置		箇所番号		211BN5156				箇所名		片岸B		所在地		釜石市唐丹町片岸			
横断 測線 番号	急傾斜地の下端に隣接する土地								急傾斜地内								
	土石等の移動の高さと力の大きさ				土石等の堆積高さとの大きさ				土石等の移動の高さと力の大きさ				土石等の堆積高さとの大きさ				
	区分	高さ (m)	下端からの距離 (m)	力の大きさ (kN/m ²)	区分	下端からの水平 距離(m)	高さ (m)	力の大きさ (kN/m ²)	区分	高さ (m)	上端からの比高 (m)	力の大きさ (kN/m ²)	区分	上端からの比高 (m)	高さ (m)	力の大きさ (kN/m ²)	
31	100kN/m ² を超える	—	— ~ —	—	3mを超える	— ~ —	—	—	100kN/m ² を超える	—	— ~ —	—	3mを超える	— ~ —	—	—	
	それ以外	1.00	0.00 ~ 4.72	58.77	それ以外	0.00 ~ 4.72	1.81	9.16	それ以外	1.00	5.00 ~ 5.00	58.77	それ以外	5.00 ~ 5.00	1.81	9.16	
	100kN/m ² を超える		~		3mを超える		~		100kN/m ² を超える		~		3mを超える		~		
	それ以外		~		それ以外		~		それ以外		~		それ以外		~		
	100kN/m ² を超える		~		3mを超える		~		100kN/m ² を超える		~		3mを超える		~		
	それ以外		~		それ以外		~		それ以外		~		それ以外		~		
	100kN/m ² を超える		~		3mを超える		~		100kN/m ² を超える		~		3mを超える		~		
	それ以外		~		それ以外		~		それ以外		~		それ以外		~		
	100kN/m ² を超える		~		3mを超える		~		100kN/m ² を超える		~		3mを超える		~		
	それ以外		~		それ以外		~		それ以外		~		それ以外		~		
	100kN/m ² を超える		~		3mを超える		~		100kN/m ² を超える		~		3mを超える		~		
	それ以外		~		それ以外		~		それ以外		~		それ以外		~		
	100kN/m ² を超える		~		3mを超える		~		100kN/m ² を超える		~		3mを超える		~		
	それ以外		~		それ以外		~		それ以外		~		それ以外		~		
	100kN/m ² を超える		~		3mを超える		~		100kN/m ² を超える		~		3mを超える		~		
	それ以外		~		それ以外		~		それ以外		~		それ以外		~		
	100kN/m ² を超える		~		3mを超える		~		100kN/m ² を超える		~		3mを超える		~		
	それ以外		~		それ以外		~		それ以外		~		それ以外		~		
	100kN/m ² を超える		~		3mを超える		~		100kN/m ² を超える		~		3mを超える		~		
	それ以外		~		それ以外		~		それ以外		~		それ以外		~		