

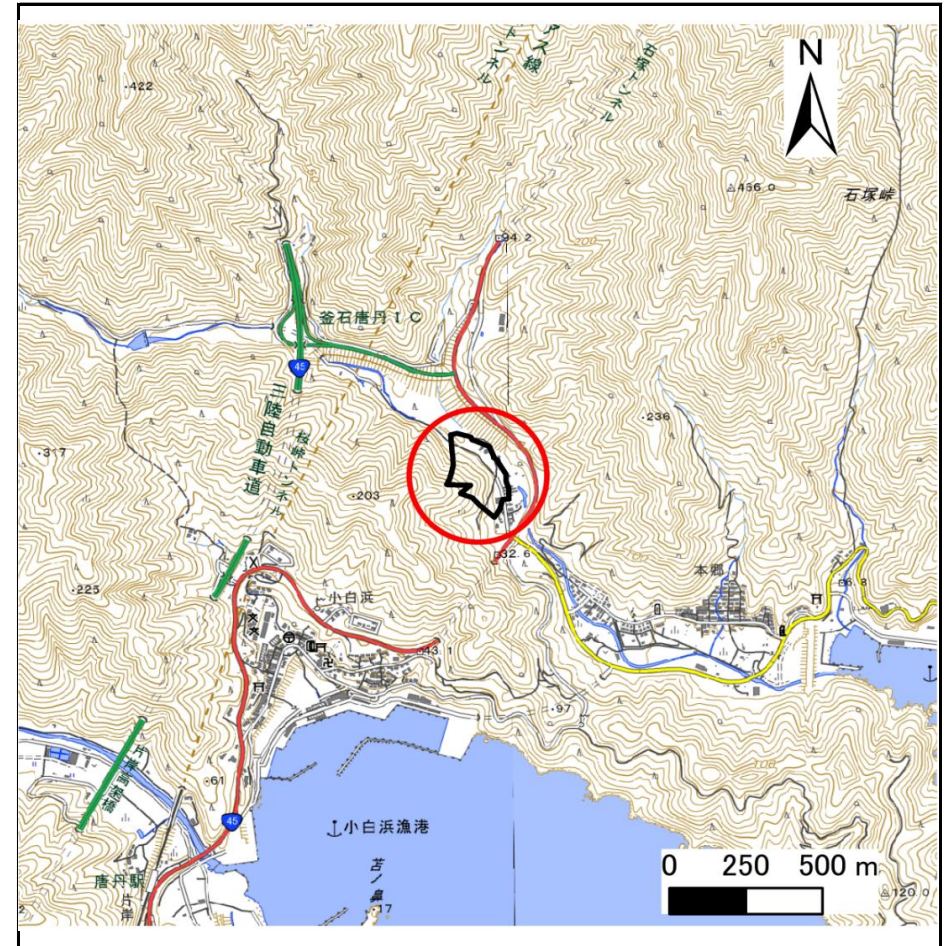
土砂災害防止に関する基礎調査(急傾斜地の崩壊)

表紙 概況、位置図

自然現象の種類	急傾斜地の崩壊
箇所番号	211BN5150
箇所名	大曾根B
所在地	釜石市唐丹町大曾根
調査機関	岩手県沿岸広域振興局土木部



位置図(S=1:200,000)



概況図(S=1:25,000)

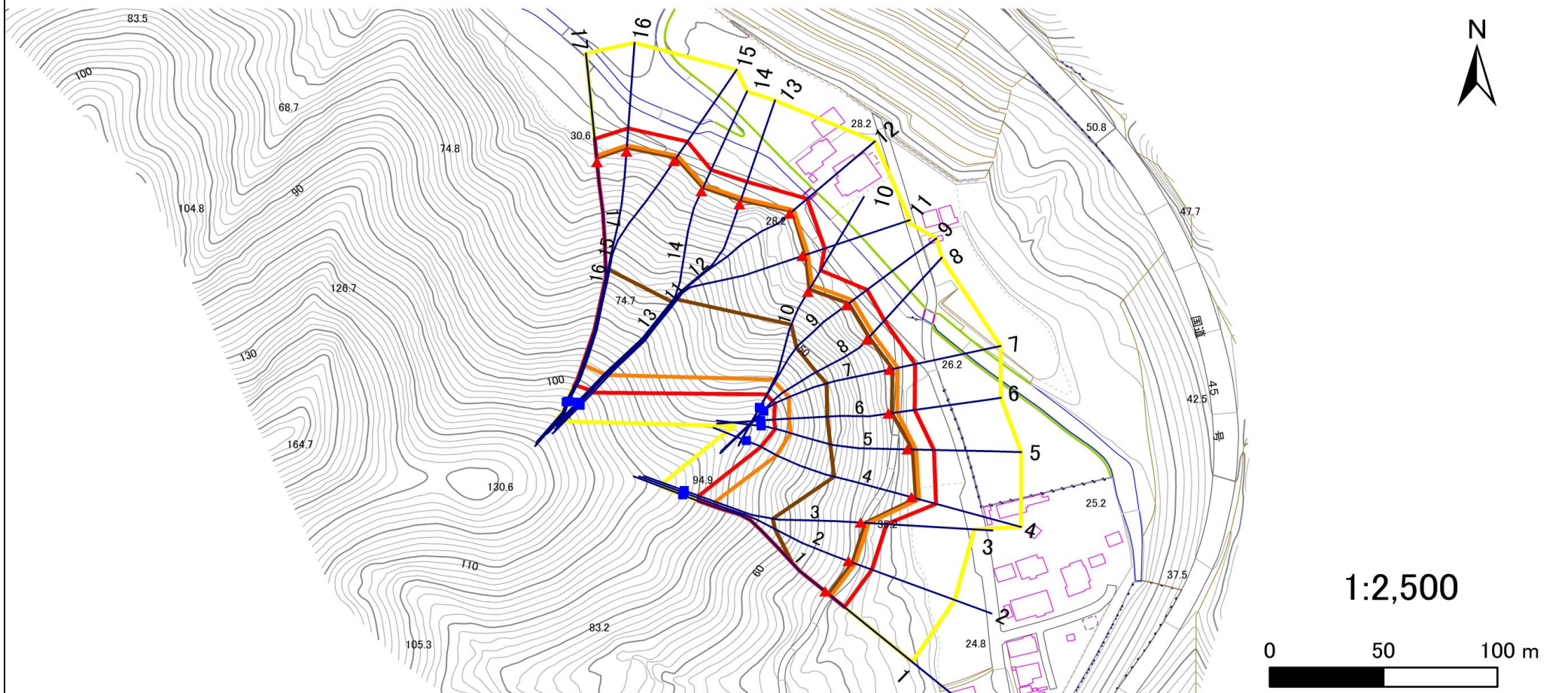
急傾斜地の崩壊区域調書

様式3-1 危害のおそれのある土地、著しい危害のおそれのある土地の設定図

調査年度

2025年度

急傾斜地の位置 箇所番号 211BN5150 箇所名 大曽根B 所在地 釜石市唐丹町大曽根



- | | | | | |
|----|------|--------|---------------------|---|
| 凡例 | ■ 上端 | — 横断測線 | ▭ 危害のおそれのある土地の区域 | ▭ 土石等の移動による力が 100kN/m^2 を超える範囲 |
| | ▲ 下端 | | ▭ 著しい危害のおそれのある土地の区域 | ▭ 土石等の堆積高が 3m を超える範囲 |

急傾斜地の崩壊区域調書

様式3-2 建築物に作用すると想定される衝撃に関する事項(1/2)

調査年度	2025年度
------	--------

急傾斜地の位置		211BN5150			箇所名		大曾根B		所在地		釜石市唐丹町大曾根					
横断 測線 番号	急傾斜地の下端に隣接する土地								急傾斜地内							
	土石等の移動の高さと力の大きさ				土石等の堆積高さと力の大きさ				土石等の移動の高さと力の大きさ				土石等の堆積高さと力の大きさ			
	区分	高さ (m)	下端からの距離 (m)	力の大きさ (kN/m ²)	区分	下端からの水平 距離(m)	高さ (m)	力の大きさ (kN/m ²)	区分	高さ (m)	上端からの比高 (m)	力の大きさ (kN/m ²)	区分	上端からの比高 (m)	高さ (m)	力の大きさ (kN/m ²)
1	100kN/m ² を超える	1.00	0.00 ~ 3.21	151.27	3mを超える	0.00 ~ 1.94	3.83	19.34	100kN/m ² を超える	1.00	10.85 ~ 53.27	151.27	3mを超える	40.00 ~ 53.27	3.83	19.34
	それ以外	1.00	3.21 ~ 10.99	100.00	それ以外	1.94 ~ 10.99	3.00	15.16	それ以外	1.00	5.00 ~ 10.85	100.00	それ以外	5.00 ~ 40.00	3.00	15.16
2	100kN/m ² を超える	1.00	0.00 ~ 3.28	152.59	3mを超える	0.00 ~ 1.97	3.85	19.45	100kN/m ² を超える	1.00	10.79 ~ 54.37	152.59	3mを超える	30.00 ~ 54.37	3.85	19.45
	それ以外	1.00	3.28 ~ 11.07	100.00	それ以外	1.97 ~ 11.07	3.00	15.16	それ以外	1.00	5.00 ~ 10.79	100.00	それ以外	5.00 ~ 30.00	3.00	15.16
3	100kN/m ² を超える	1.00	0.00 ~ 3.58	157.95	3mを超える	0.00 ~ 2.12	3.95	19.96	100kN/m ² を超える	1.00	10.58 ~ 58.31	157.95	3mを超える	30.00 ~ 58.31	3.95	19.96
	それ以外	1.00	3.58 ~ 11.37	100.00	それ以外	2.12 ~ 11.37	3.00	15.16	それ以外	1.00	5.00 ~ 10.58	100.00	それ以外	5.00 ~ 30.00	3.00	15.16
4	100kN/m ² を超える	1.00	0.00 ~ 3.46	155.69	3mを超える	0.00 ~ 2.06	3.91	19.74	100kN/m ² を超える	1.00	10.65 ~ 55.11	155.69	3mを超える	30.00 ~ 55.11	3.91	19.74
	それ以外	1.00	3.46 ~ 11.24	100.00	それ以外	2.06 ~ 11.24	3.00	15.16	それ以外	1.00	5.00 ~ 10.65	100.00	それ以外	5.00 ~ 30.00	3.00	15.16
5	100kN/m ² を超える	1.00	0.00 ~ 3.83	162.38	3mを超える	0.00 ~ 2.31	4.09	20.66	100kN/m ² を超える	1.00	10.54 ~ 52.00	162.38	3mを超える	25.00 ~ 52.00	4.09	20.66
	それ以外	1.00	3.83 ~ 11.62	100.00	それ以外	2.31 ~ 11.62	3.00	15.16	それ以外	1.00	5.00 ~ 10.54	100.00	それ以外	5.00 ~ 25.00	3.00	15.16
6	100kN/m ² を超える	1.00	0.00 ~ 3.93	164.08	3mを超える	0.00 ~ 1.57	3.82	19.30	100kN/m ² を超える	1.00	10.70 ~ 48.00	164.08	3mを超える	25.00 ~ 48.00	3.82	19.30
	それ以外	1.00	3.93 ~ 11.71	100.00	それ以外	1.57 ~ 11.71	3.00	15.16	それ以外	1.00	5.00 ~ 10.70	100.00	それ以外	5.00 ~ 25.00	3.00	15.16
7	100kN/m ² を超える	1.00	0.00 ~ 3.85	162.80	3mを超える	0.00 ~ 1.47	3.74	18.93	100kN/m ² を超える	1.00	10.58 ~ 48.00	162.80	3mを超える	25.00 ~ 48.00	3.74	18.93
	それ以外	1.00	3.85 ~ 11.64	100.00	それ以外	1.47 ~ 11.64	3.00	15.16	それ以外	1.00	5.00 ~ 10.58	100.00	それ以外	5.00 ~ 25.00	3.00	15.16
8	100kN/m ² を超える	1.00	0.00 ~ 3.92	164.06	3mを超える	0.00 ~ 1.57	3.82	19.28	100kN/m ² を超える	1.00	10.69 ~ 48.00	164.06	3mを超える	25.00 ~ 48.00	3.82	19.28
	それ以外	1.00	3.92 ~ 11.71	100.00	それ以外	1.57 ~ 11.71	3.00	15.16	それ以外	1.00	5.00 ~ 10.69	100.00	それ以外	5.00 ~ 25.00	3.00	15.16
9	100kN/m ² を超える	1.00	0.00 ~ 3.76	161.11	3mを超える	0.00 ~ 1.39	3.68	18.61	100kN/m ² を超える	1.00	10.53 ~ 48.00	161.11	3mを超える	25.00 ~ 48.00	3.68	18.61
	それ以外	1.00	3.76 ~ 11.55	100.00	それ以外	1.39 ~ 11.55	3.00	15.16	それ以外	1.00	5.00 ~ 10.53	100.00	それ以外	5.00 ~ 25.00	3.00	15.16
10	100kN/m ² を超える	1.00	0.00 ~ 3.49	156.28	3mを超える	0.00 ~ 1.24	3.59	18.14	100kN/m ² を超える	1.00	10.57 ~ 42.40	156.28	3mを超える	30.00 ~ 42.40	3.59	18.14
	それ以外	1.00	3.49 ~ 11.28	100.00	それ以外	1.24 ~ 11.28	3.00	15.16	それ以外	1.00	5.00 ~ 10.57	100.00	それ以外	5.00 ~ 30.00	3.00	15.16
11	100kN/m ² を超える	1.00	0.00 ~ 2.61	141.10	3mを超える	0.00 ~ 1.68	3.67	18.56	100kN/m ² を超える	1.00	11.66 ~ 76.62	141.10	3mを超える	40.00 ~ 76.62	3.67	18.56
	それ以外	1.00	2.61 ~ 10.40	100.00	それ以外	1.68 ~ 10.40	3.00	15.16	それ以外	1.00	5.00 ~ 11.66	100.00	それ以外	5.00 ~ 40.00	3.00	15.16
12	100kN/m ² を超える	1.00	0.00 ~ 2.48	138.88	3mを超える	0.00 ~ 1.63	3.64	18.42	100kN/m ² を超える	1.00	11.88 ~ 77.76	138.88	3mを超える	40.00 ~ 77.76	3.64	18.42
	それ以外	1.00	2.48 ~ 10.27	100.00	それ以外	1.63 ~ 10.27	3.00	15.16	それ以外	1.00	5.00 ~ 11.88	100.00	それ以外	5.00 ~ 40.00	3.00	15.16
13	100kN/m ² を超える	1.00	0.00 ~ 2.96	146.91	3mを超える	0.00 ~ 1.81	3.75	18.95	100kN/m ² を超える	1.00	11.17 ~ 76.00	146.91	3mを超える	40.00 ~ 76.00	3.75	18.95
	それ以外	1.00	2.96 ~ 10.74	100.00	それ以外	1.81 ~ 10.74	3.00	15.16	それ以外	1.00	5.00 ~ 11.17	100.00	それ以外	5.00 ~ 40.00	3.00	15.16
14	100kN/m ² を超える	1.00	0.00 ~ 2.92	146.25	3mを超える	0.00 ~ 1.80	3.74	18.91	100kN/m ² を超える	1.00	11.22 ~ 74.00	146.25	3mを超える	40.00 ~ 74.00	3.74	18.91
	それ以外	1.00	2.92 ~ 10.70	100.00	それ以外	1.80 ~ 10.70	3.00	15.16	それ以外	1.00	5.00 ~ 11.22	100.00	それ以外	5.00 ~ 40.00	3.00	15.16
15	100kN/m ² を超える	1.00	0.00 ~ 2.81	144.49	3mを超える	0.00 ~ 1.76	3.72	18.78	100kN/m ² を超える	1.00	11.36 ~ 76.90	144.49	3mを超える	40.00 ~ 76.90	3.72	18.78
	それ以外	1.00	2.81 ~ 10.60	100.00	それ以外	1.76 ~ 10.60	3.00	15.16	それ以外	1.00	5.00 ~ 11.36	100.00	それ以外	5.00 ~ 40.00	3.00	15.16

急傾斜地の崩壊区域調書

様式3-2 建築物に作用すると想定される衝撃に関する事項(2/2)

調査年度

2025年度

急傾斜地の位置		211BN5150		箇所名		大曾根B		所在地		釜石市唐丹町大曾根						
横断 測線 番号	急傾斜地の下端に隣接する土地								急傾斜地内							
	土石等の移動の高さと力の大きさ				土石等の堆積高さとの大きさ				土石等の移動の高さと力の大きさ				土石等の堆積高さとの大きさ			
	区分	高さ (m)	下端からの距離 (m)	力の大きさ (kN/m ²)	区分	下端からの水平 距離(m)	高さ (m)	力の大きさ (kN/m ²)	区分	高さ (m)	上端からの比高 (m)	力の大きさ (kN/m ²)	区分	上端からの比高 (m)	高さ (m)	力の大きさ (kN/m ²)
16	100kN/m ² を超える	1.00	0.00 ~ 2.93	146.44	3mを超える	0.00 ~ 1.80	3.74	18.92	100kN/m ² を超える	1.00	11.20 ~ 76.27	146.44	3mを超える	40.00 ~ 76.27	3.74	18.92
	それ以外	1.00	2.93 ~ 10.71	100.00	それ以外	1.80 ~ 10.71	3.00	15.16	それ以外	1.00	5.00 ~ 11.20	100.00	それ以外	5.00 ~ 40.00	3.00	15.16
17	100kN/m ² を超える	1.00	0.00 ~ 2.88	145.62	3mを超える	0.00 ~ 1.78	3.73	18.86	100kN/m ² を超える	1.00	11.26 ~ 72.47	145.62	3mを超える	40.00 ~ 72.47	3.73	18.86
	それ以外	1.00	2.88 ~ 10.66	100.00	それ以外	1.78 ~ 10.66	3.00	15.16	それ以外	1.00	5.00 ~ 11.26	100.00	それ以外	5.00 ~ 40.00	3.00	15.16
	100kN/m ² を超える		~		3mを超える	~			100kN/m ² を超える		~		3mを超える	~		
	それ以外		~		それ以外	~			それ以外		~		それ以外	~		
	100kN/m ² を超える		~		3mを超える	~			100kN/m ² を超える		~		3mを超える	~		
	それ以外		~		それ以外	~			それ以外		~		それ以外	~		
	100kN/m ² を超える		~		3mを超える	~			100kN/m ² を超える		~		3mを超える	~		
	それ以外		~		それ以外	~			それ以外		~		それ以外	~		
	100kN/m ² を超える		~		3mを超える	~			100kN/m ² を超える		~		3mを超える	~		
	それ以外		~		それ以外	~			それ以外		~		それ以外	~		
	100kN/m ² を超える		~		3mを超える	~			100kN/m ² を超える		~		3mを超える	~		
	それ以外		~		それ以外	~			それ以外		~		それ以外	~		
	100kN/m ² を超える		~		3mを超える	~			100kN/m ² を超える		~		3mを超える	~		
	それ以外		~		それ以外	~			それ以外		~		それ以外	~		
	100kN/m ² を超える		~		3mを超える	~			100kN/m ² を超える		~		3mを超える	~		
	それ以外		~		それ以外	~			それ以外		~		それ以外	~		
	100kN/m ² を超える		~		3mを超える	~			100kN/m ² を超える		~		3mを超える	~		
	それ以外		~		それ以外	~			それ以外		~		それ以外	~		