

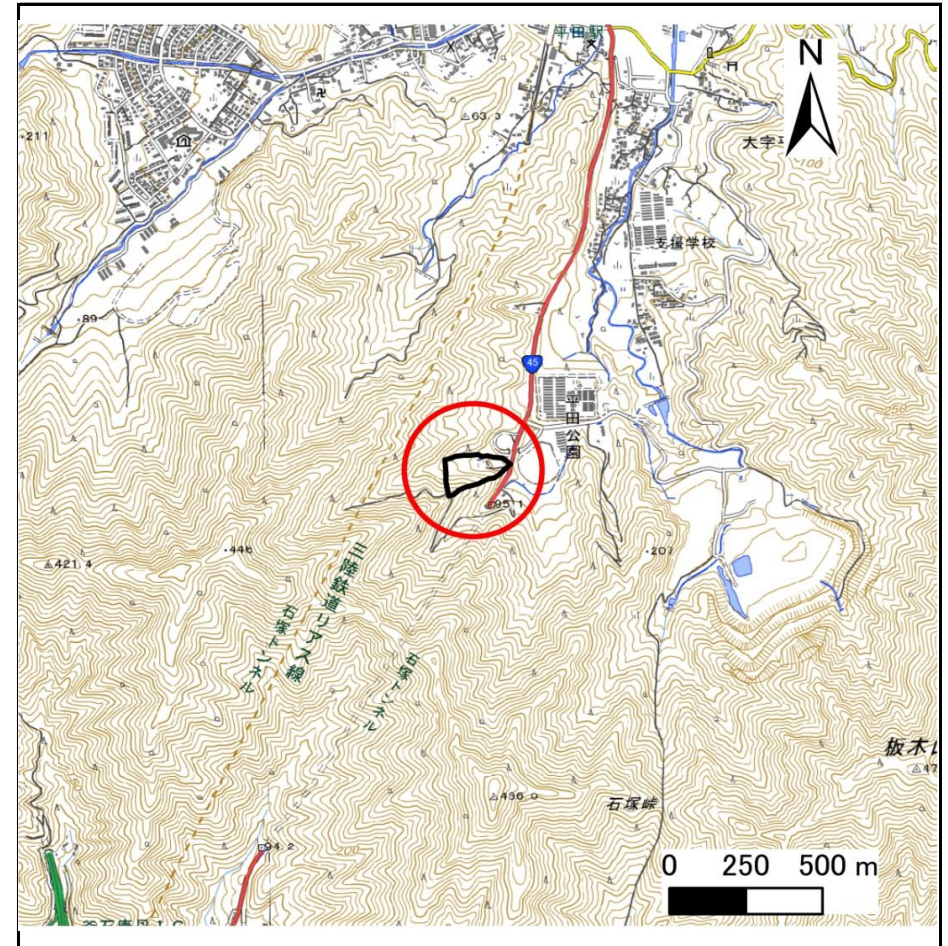
# 土砂災害防止に関する基礎調査(急傾斜地の崩壊)

表紙 概況、位置図

自然現象の種類	急傾斜地の崩壊
箇所番号	211BN5145
箇所名	平田D
所在地	釜石市平田第5地割
調査機関	岩手県沿岸広域振興局土木部



位置図(S=1:200,000)



概況図(S=1:25,000)

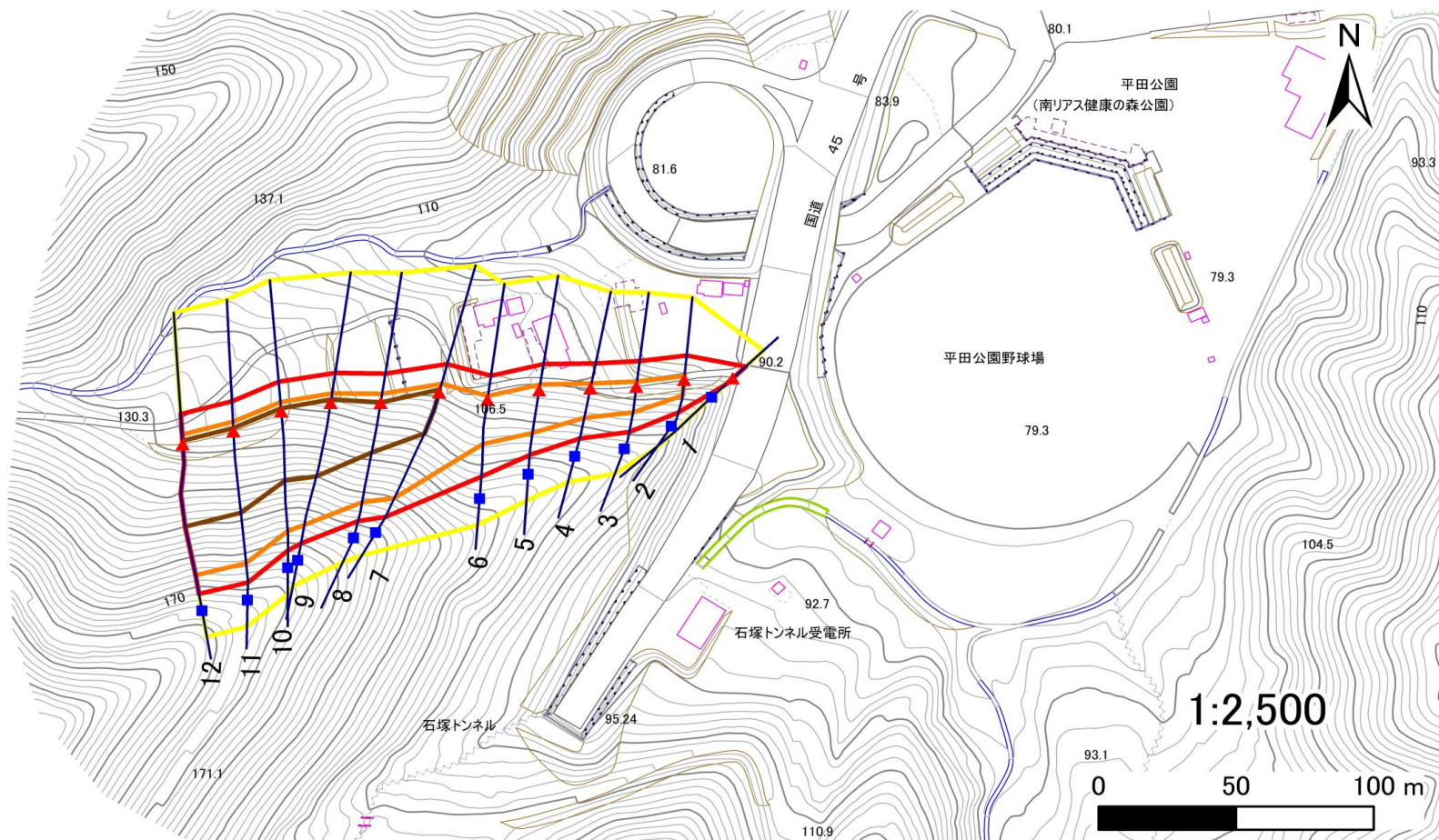
# 急傾斜地の崩壊区域調書

様式3-1 危害のおそれのある土地、著しい危害のおそれのある土地の設定図

調査年度

2025年度

急傾斜地の位置 箇所番号 211BN5145 箇所名 平田D 所在地 釜石市平田第5地割



凡例

■ 上端  
▲ 下端

— 横断測線

■ 危害のおそれのある土地の区域  
■ 著しい危害のおそれのある土地の区域

■ 土石等の移動による力が100kN/m<sup>2</sup>を超える範囲  
■ 土石等の堆積高が3mを超える範囲

# 急傾斜地の崩壊区域調書

様式3-2 建築物に作用すると想定される衝撃に関する事項(1/1)

調査年度	2025年度
------	--------

急傾斜地の位置		211BN5145			箇所名		平田D		所在地		釜石市平田第5地割					
横断 測線 番号	急傾斜地の下端に隣接する土地								急傾斜地内							
	土石等の移動の高さと力の大きさ				土石等の堆積高さと力の大きさ				土石等の移動の高さと力の大きさ				土石等の堆積高さと力の大きさ			
	区分	高さ (m)	下端からの距離 (m)	力の大きさ (kN/m <sup>2</sup> )	区分	下端からの水平 距離(m)	高さ (m)	力の大きさ (kN/m <sup>2</sup> )	区分	高さ (m)	上端からの比高 (m)	力の大きさ (kN/m <sup>2</sup> )	区分	上端からの比高 (m)	高さ (m)	力の大きさ (kN/m <sup>2</sup> )
1	100kN/m <sup>2</sup> を超える	—	— ~ —	—	3mを超える	— ~ —	—	—	100kN/m <sup>2</sup> を超える	—	— ~ —	—	3mを超える	— ~ —	—	—
	それ以外	1.00	0.00 ~ 6.45	81.20	それ以外	0.00 ~ 0.00	1.72	8.69	それ以外	1.00	5.00 ~ 7.64	81.20	それ以外	5.00 ~ 7.64	1.72	8.69
2	100kN/m <sup>2</sup> を超える	1.00	0.00 ~ 1.54	123.44	3mを超える	— ~ —	—	—	100kN/m <sup>2</sup> を超える	1.00	10.70 ~ 15.75	123.44	3mを超える	— ~ —	—	—
	それ以外	1.00	1.54 ~ 9.32	100.00	それ以外	0.00 ~ 9.32	2.48	12.53	それ以外	1.00	5.00 ~ 10.70	100.00	それ以外	5.00 ~ 15.75	2.48	12.53
3	100kN/m <sup>2</sup> を超える	1.00	0.00 ~ 1.93	129.79	3mを超える	— ~ —	—	—	100kN/m <sup>2</sup> を超える	1.00	10.56 ~ 17.95	129.79	3mを超える	— ~ —	—	—
	それ以外	1.00	1.93 ~ 9.72	100.00	それ以外	0.00 ~ 9.72	2.34	11.81	それ以外	1.00	5.00 ~ 10.56	100.00	それ以外	5.00 ~ 17.95	2.34	11.81
4	100kN/m <sup>2</sup> を超える	1.00	0.00 ~ 1.96	130.25	3mを超える	— ~ —	—	—	100kN/m <sup>2</sup> を超える	1.00	10.66 ~ 18.74	130.25	3mを超える	— ~ —	—	—
	それ以外	1.00	1.96 ~ 9.75	100.00	それ以外	0.00 ~ 9.75	2.29	11.58	それ以外	1.00	5.00 ~ 10.66	100.00	それ以外	5.00 ~ 18.74	2.29	11.58
5	100kN/m <sup>2</sup> を超える	1.00	0.00 ~ 2.26	135.19	3mを超える	— ~ —	—	—	100kN/m <sup>2</sup> を超える	1.00	10.81 ~ 22.00	135.19	3mを超える	— ~ —	—	—
	それ以外	1.00	2.26 ~ 10.05	100.00	それ以外	0.00 ~ 10.05	2.57	13.00	それ以外	1.00	5.00 ~ 10.81	100.00	それ以外	5.00 ~ 22.00	2.57	13.00
6	100kN/m <sup>2</sup> を超える	1.00	0.00 ~ 1.53	123.30	3mを超える	— ~ —	—	—	100kN/m <sup>2</sup> を超える	1.00	12.30 ~ 22.22	123.30	3mを超える	— ~ —	—	—
	それ以外	1.00	1.53 ~ 9.31	100.00	それ以外	0.00 ~ 9.31	2.41	12.20	それ以外	1.00	5.00 ~ 12.30	100.00	それ以外	5.00 ~ 22.22	2.41	12.20
7	100kN/m <sup>2</sup> を超える	1.00	0.00 ~ 3.38	154.40	3mを超える	0.00 ~ 1.18	3.55	17.96	100kN/m <sup>2</sup> を超える	1.00	10.62 ~ 41.82	154.40	3mを超える	30.00 ~ 41.82	3.55	17.96
	それ以外	1.00	3.38 ~ 11.17	100.00	それ以外	1.18 ~ 11.17	3.00	15.16	それ以外	1.00	5.00 ~ 10.62	100.00	それ以外	5.00 ~ 30.00	3.00	15.16
8	100kN/m <sup>2</sup> を超える	1.00	0.00 ~ 3.50	156.53	3mを超える	0.00 ~ 0.24	3.12	15.79	100kN/m <sup>2</sup> を超える	1.00	10.54 ~ 39.36	156.53	3mを超える	25.00 ~ 39.36	3.12	15.79
	それ以外	1.00	3.50 ~ 11.29	100.00	それ以外	0.24 ~ 11.29	3.00	15.16	それ以外	1.00	5.00 ~ 10.54	100.00	それ以外	5.00 ~ 25.00	3.00	15.16
9	100kN/m <sup>2</sup> を超える	1.00	0.00 ~ 3.68	159.68	3mを超える	0.00 ~ 1.33	3.65	18.44	100kN/m <sup>2</sup> を超える	1.00	10.53 ~ 46.76	159.68	3mを超える	25.00 ~ 46.76	3.65	18.44
	それ以外	1.00	3.68 ~ 11.47	100.00	それ以外	1.33 ~ 11.47	3.00	15.16	それ以外	1.00	5.00 ~ 10.53	100.00	それ以外	5.00 ~ 25.00	3.00	15.16
10	100kN/m <sup>2</sup> を超える	1.00	0.00 ~ 3.61	158.37	3mを超える	0.00 ~ 1.30	3.62	18.32	100kN/m <sup>2</sup> を超える	1.00	10.54 ~ 44.83	158.37	3mを超える	25.00 ~ 44.83	3.62	18.32
	それ以外	1.00	3.61 ~ 11.39	100.00	それ以外	1.30 ~ 11.39	3.00	15.16	それ以外	1.00	5.00 ~ 10.54	100.00	それ以外	5.00 ~ 25.00	3.00	15.16
11	100kN/m <sup>2</sup> を超える	1.00	0.00 ~ 3.62	158.63	3mを超える	0.00 ~ 1.28	3.61	18.27	100kN/m <sup>2</sup> を超える	1.00	10.54 ~ 48.24	158.63	3mを超える	25.00 ~ 48.24	3.61	18.27
	それ以外	1.00	3.62 ~ 11.41	100.00	それ以外	1.28 ~ 11.41	3.00	15.16	それ以外	1.00	5.00 ~ 10.54	100.00	それ以外	5.00 ~ 25.00	3.00	15.16
12	100kN/m <sup>2</sup> を超える	1.00	0.00 ~ 3.71	160.17	3mを超える	0.00 ~ 1.34	3.65	18.44	100kN/m <sup>2</sup> を超える	1.00	10.53 ~ 49.14	160.17	3mを超える	25.00 ~ 49.14	3.65	18.44
	それ以外	1.00	3.71 ~ 11.49	100.00	それ以外	1.34 ~ 11.49	3.00	15.16	それ以外	1.00	5.00 ~ 10.53	100.00	それ以外	5.00 ~ 25.00	3.00	15.16
	100kN/m <sup>2</sup> を超える		~		3mを超える	~			100kN/m <sup>2</sup> を超える		~		3mを超える	~		
	それ以外		~		それ以外	~			それ以外		~		それ以外	~		
	100kN/m <sup>2</sup> を超える		~		3mを超える	~			100kN/m <sup>2</sup> を超える		~		3mを超える	~		
	それ以外		~		それ以外	~			それ以外		~		それ以外	~		
	100kN/m <sup>2</sup> を超える		~		3mを超える	~			100kN/m <sup>2</sup> を超える		~		3mを超える	~		
	それ以外		~		それ以外	~			それ以外		~		それ以外	~		