

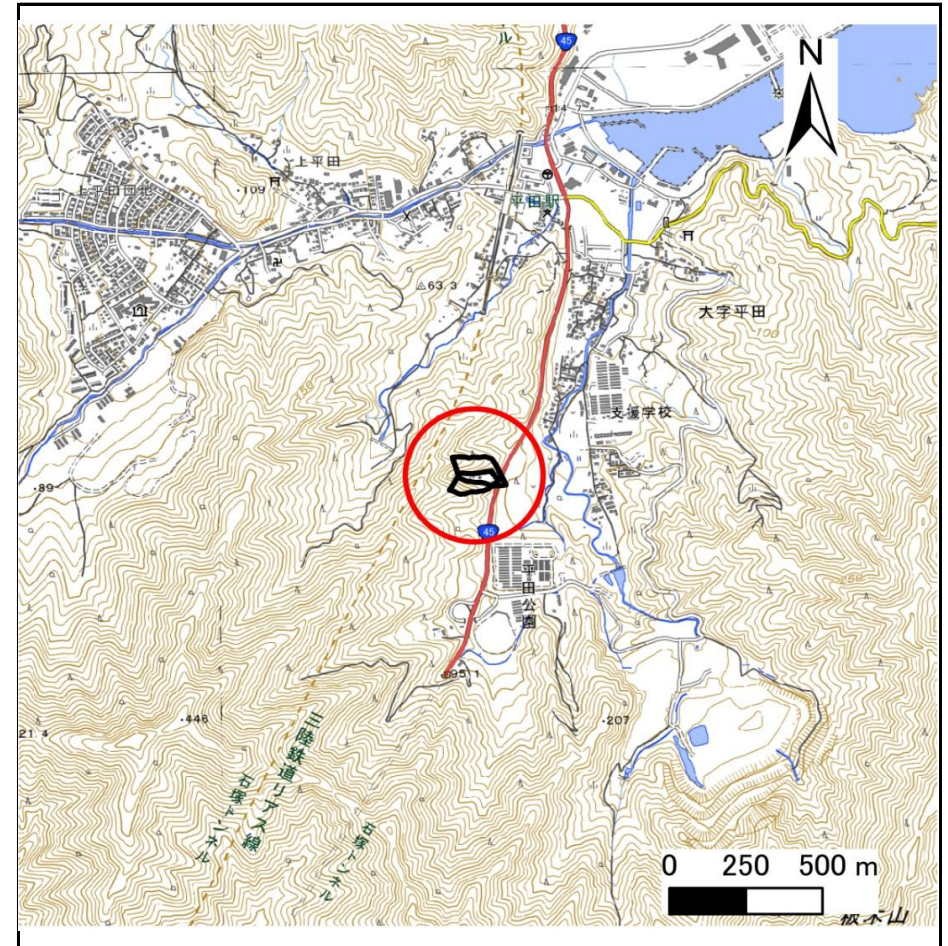
土砂災害防止に関する基礎調査(急傾斜地の崩壊)

表紙 概況、位置図

自然現象の種類	急傾斜地の崩壊
箇所番号	211BN5141
箇所名	平田C
所在地	釜石市平田第5地割
調査機関	岩手県沿岸広域振興局土木部



位置図(S=1:200,000)



概況図(S=1:25,000)

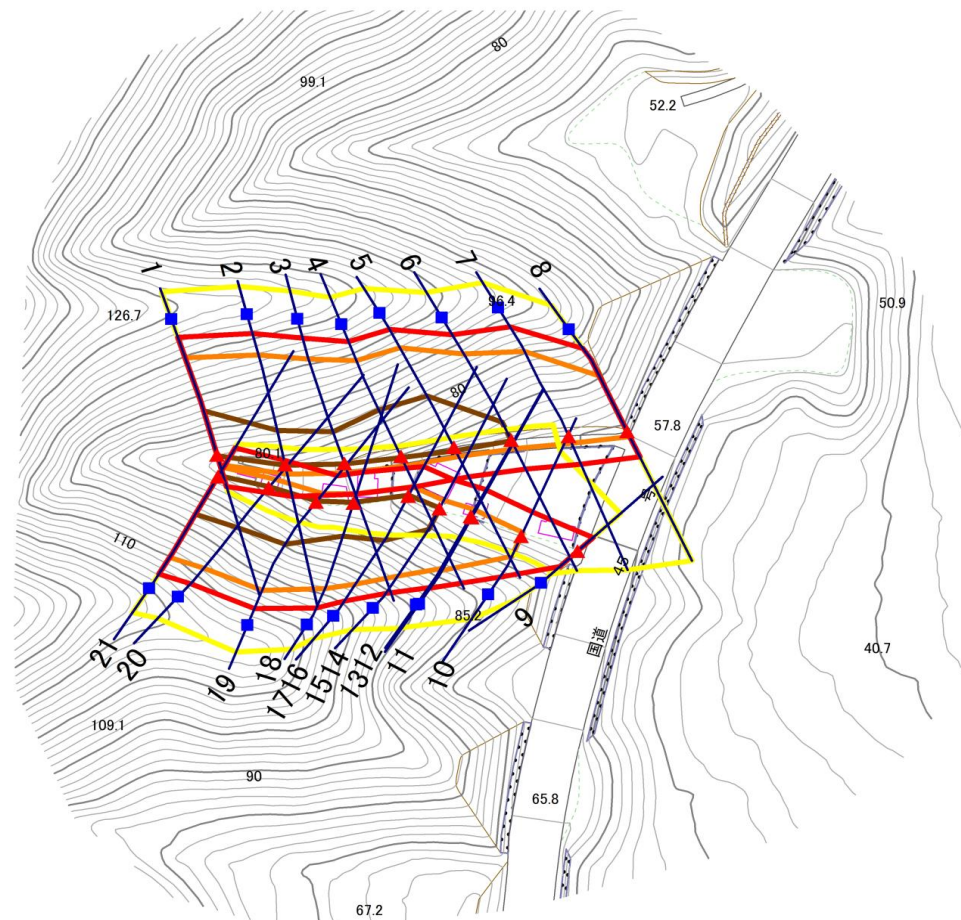
急傾斜地の崩壊区域調書

様式3-1 危害のおそれのある土地、著しい危害のおそれのある土地の設定図

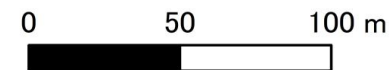
調査年度

2025年度

急傾斜地の位置 箇所番号 211BN5141 箇所名 平田C 所在地 釜石市平田第5地割



1:2,500



凡例

■ 上端
▲ 下端

— 横断測線

▭ 危害のおそれのある土地の区域
▭ 著しい危害のおそれのある土地の区域

▭ 土石等の移動による力が 100kN/m^2 を超える範囲
▭ 土石等の堆積高が 3m を超える範囲

急傾斜地の崩壊区域調書

様式3-1 危害のおそれのある土地、著しい危害のおそれのある土地の設定図(1/2)

調査年度

2025年度

急傾斜地の位置

箇所番号

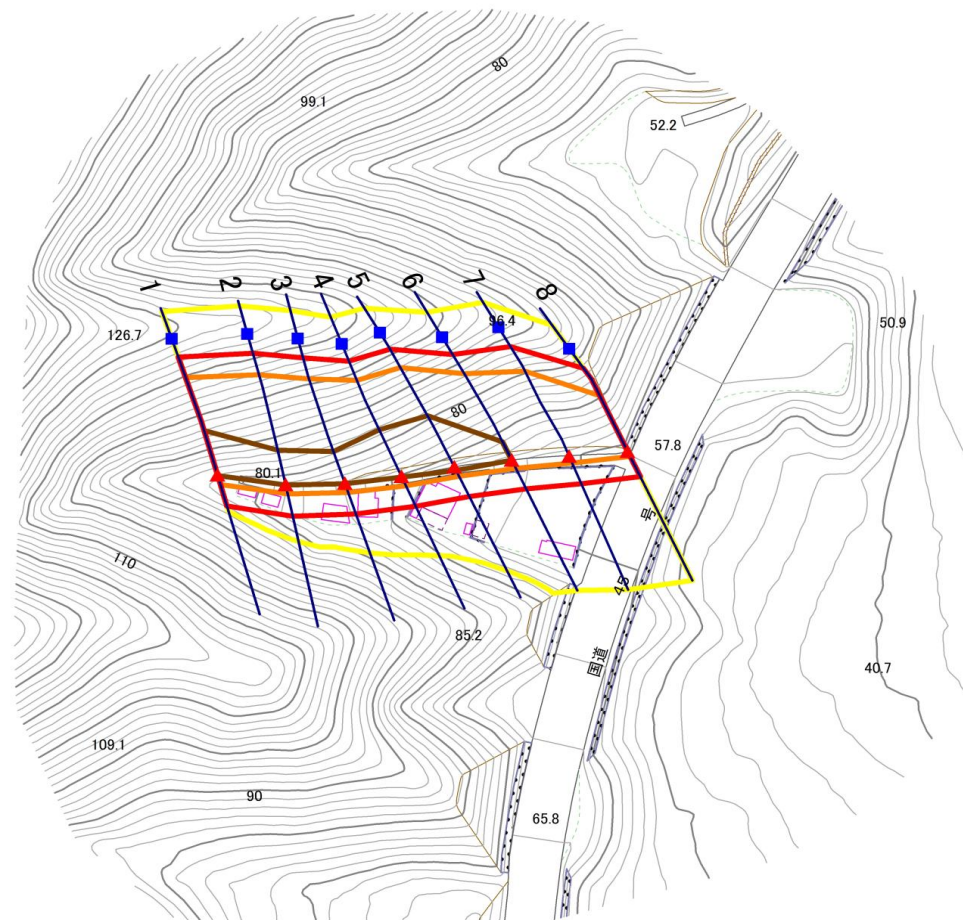
211BN5141

箇所名

平田C

所在地

釜石市平田第5地割



凡例

■ 上端
▲ 下端

— 横断測線

— 危害のおそれのある土地の区域
— 著しい危害のおそれのある土地の区域

— 土石等の移動による力が 100kN/m^2 を超える範囲
— 土石等の堆積高が 3m を超える範囲

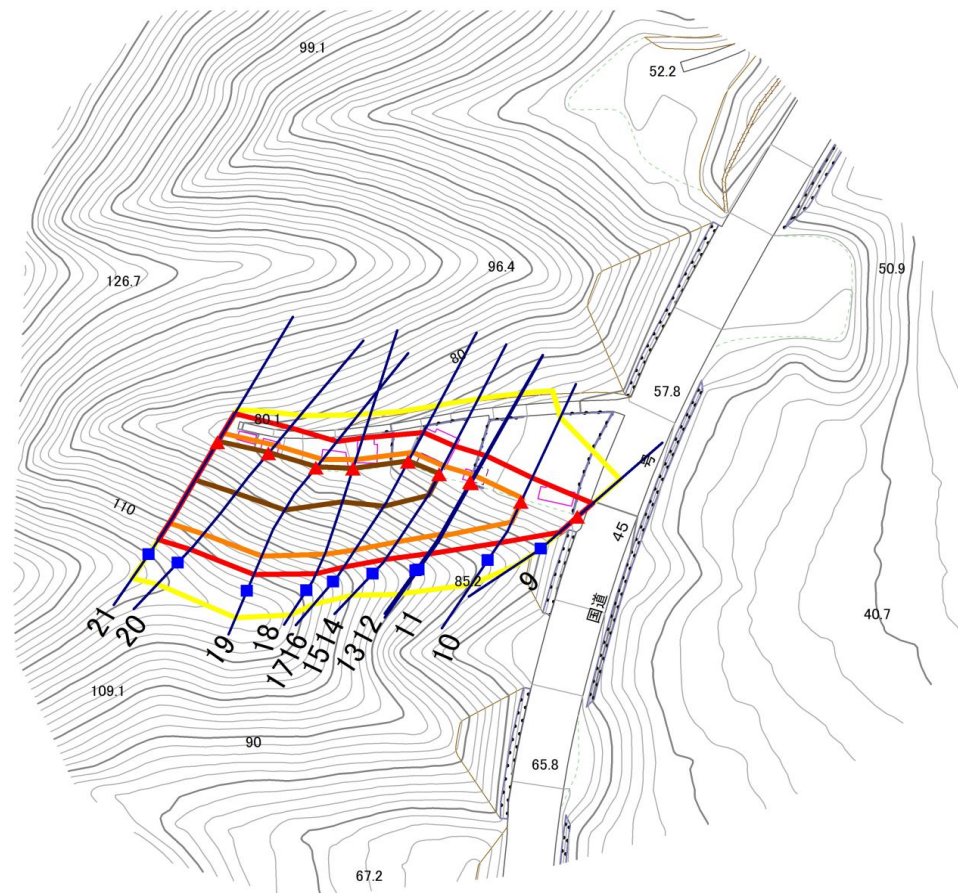
急傾斜地の崩壊区域調書

様式3-1 危害のおそれのある土地、著しい危害のおそれのある土地の設定図(2/2)

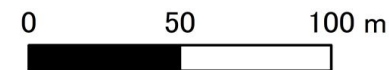
調査年度

2025年度

急傾斜地の位置 | 箇所番号 | 211BN5141 | 箇所名 | 平田C | 所在地 | 釜石市平田第5地割



1:2,500



凡例

■ 上端
▲ 下端

— 横断測線

▭ 危害のおそれのある土地の区域
▭ 著しい危害のおそれのある土地の区域

▭ 土石等の移動による力が 100kN/m^2 を超える範囲
▭ 土石等の堆積高が 3m を超える範囲

急傾斜地の崩壊区域調書

様式3-2 建築物に作用すると想定される衝撃に関する事項(1/2)

調査年度

2025年度

急傾斜地の位置		箇所番号		211BN5141		箇所名		平田C		所在地		釜石市平田第5地割				
横断 測線 番号	急傾斜地の下端に隣接する土地								急傾斜地内							
	土石等の移動の高さと力の大きさ				土石等の堆積高さと力の大きさ				土石等の移動の高さと力の大きさ				土石等の堆積高さと力の大きさ			
	区分	高さ (m)	下端からの距離 (m)	力の大きさ (kN/m ²)	区分	下端からの水平 距離(m)	高さ (m)	力の大きさ (kN/m ²)	区分	高さ (m)	上端からの比高 (m)	力の大きさ (kN/m ²)	区分	上端からの比高 (m)	高さ (m)	力の大きさ (kN/m ²)
1	100kN/m ² を超える	1.00	0.00 ~ 3.43	155.17	3mを超える	0.00 ~ 0.23	3.12	15.76	100kN/m ² を超える	1.00	10.55 ~ 36.96	155.17	3mを超える	25.00 ~ 36.96	3.12	15.76
	それ以外	1.00	3.43 ~ 11.21	100.00	それ以外	0.23 ~ 11.21	3.00	15.16	それ以外	1.00	5.00 ~ 10.55	100.00	それ以外	5.00 ~ 25.00	3.00	15.16
2	100kN/m ² を超える	1.00	0.00 ~ 3.36	153.96	3mを超える	0.00 ~ 0.15	3.08	15.54	100kN/m ² を超える	1.00	10.60 ~ 38.81	153.96	3mを超える	30.00 ~ 38.81	3.08	15.54
	それ以外	1.00	3.36 ~ 11.14	100.00	それ以外	0.15 ~ 11.14	3.00	15.16	それ以外	1.00	5.00 ~ 10.60	100.00	それ以外	5.00 ~ 30.00	3.00	15.16
3	100kN/m ² を超える	1.00	0.00 ~ 3.42	154.98	3mを超える	0.00 ~ 0.19	3.10	15.66	100kN/m ² を超える	1.00	10.57 ~ 38.56	154.98	3mを超える	30.00 ~ 38.56	3.10	15.66
	それ以外	1.00	3.42 ~ 11.20	100.00	それ以外	0.19 ~ 11.20	3.00	15.16	それ以外	1.00	5.00 ~ 10.57	100.00	それ以外	5.00 ~ 30.00	3.00	15.16
4	100kN/m ² を超える	1.00	0.00 ~ 3.59	158.08	3mを超える	0.00 ~ 0.32	3.17	16.03	100kN/m ² を超える	1.00	10.53 ~ 38.82	158.08	3mを超える	25.00 ~ 38.82	3.17	16.03
	それ以外	1.00	3.59 ~ 11.38	100.00	それ以外	0.32 ~ 11.38	3.00	15.16	それ以外	1.00	5.00 ~ 10.53	100.00	それ以外	5.00 ~ 25.00	3.00	15.16
5	100kN/m ² を超える	1.00	0.00 ~ 3.57	157.76	3mを超える	0.00 ~ 1.33	3.65	18.43	100kN/m ² を超える	1.00	10.53 ~ 40.14	157.76	3mを超える	25.00 ~ 40.14	3.65	18.43
	それ以外	1.00	3.57 ~ 11.36	100.00	それ以外	1.33 ~ 11.36	3.00	15.16	それ以外	1.00	5.00 ~ 10.53	100.00	それ以外	5.00 ~ 25.00	3.00	15.16
6	100kN/m ² を超える	1.00	0.00 ~ 3.28	152.50	3mを超える	0.00 ~ 0.16	3.08	15.57	100kN/m ² を超える	1.00	10.59 ~ 35.08	152.50	3mを超える	30.00 ~ 35.08	3.08	15.57
	それ以外	1.00	3.28 ~ 11.06	100.00	それ以外	0.16 ~ 11.06	3.00	15.16	それ以外	1.00	5.00 ~ 10.59	100.00	それ以外	5.00 ~ 30.00	3.00	15.16
7	100kN/m ² を超える	1.00	0.00 ~ 2.60	140.90	3mを超える	— ~ —	—	—	100kN/m ² を超える	1.00	11.23 ~ 32.34	140.90	3mを超える	— ~ —	—	—
	それ以外	1.00	2.60 ~ 10.39	100.00	それ以外	0.00 ~ 10.39	2.92	14.77	それ以外	1.00	5.00 ~ 11.23	100.00	それ以外	5.00 ~ 32.34	2.92	14.77
8	100kN/m ² を超える	1.00	0.00 ~ 1.97	130.45	3mを超える	— ~ —	—	—	100kN/m ² を超える	1.00	11.70 ~ 24.73	130.45	3mを超える	— ~ —	—	—
	それ以外	1.00	1.97 ~ 9.76	100.00	それ以外	0.00 ~ 9.76	2.46	12.42	それ以外	1.00	5.00 ~ 11.70	100.00	それ以外	5.00 ~ 24.73	2.46	12.42
9	100kN/m ² を超える	—	— ~ —	—	3mを超える	— ~ —	—	—	100kN/m ² を超える	—	— ~ —	—	3mを超える	— ~ —	—	—
	それ以外	1.00	0.00 ~ 6.98	88.57	それ以外	0.00 ~ 0.00	1.59	8.01	それ以外	1.00	5.00 ~ 9.65	88.57	それ以外	5.00 ~ 9.65	1.59	8.01
10	100kN/m ² を超える	1.00	0.00 ~ 1.44	121.97	3mを超える	— ~ —	—	—	100kN/m ² を超える	1.00	10.72 ~ 16.00	121.97	3mを超える	— ~ —	—	—
	それ以外	1.00	1.44 ~ 9.23	100.00	それ以外	0.00 ~ 9.23	2.28	11.51	それ以外	1.00	5.00 ~ 10.72	100.00	それ以外	5.00 ~ 16.00	2.28	11.51
11	100kN/m ² を超える	1.00	0.00 ~ 2.95	146.77	3mを超える	0.00 ~ 0.05	3.03	15.30	100kN/m ² を超える	1.00	10.53 ~ 26.19	146.77	3mを超える	25.00 ~ 26.19	3.03	15.30
	それ以外	1.00	2.95 ~ 10.73	100.00	それ以外	0.05 ~ 10.73	3.00	15.16	それ以外	1.00	5.00 ~ 10.53	100.00	それ以外	5.00 ~ 25.00	3.00	15.16
12	100kN/m ² を超える	1.00	0.00 ~ 2.71	142.68	3mを超える	— ~ —	—	—	100kN/m ² を超える	1.00	10.64 ~ 25.30	142.68	3mを超える	— ~ —	—	—
	それ以外	1.00	2.71 ~ 10.49	100.00	それ以外	0.00 ~ 10.49	2.95	14.91	それ以外	1.00	5.00 ~ 10.64	100.00	それ以外	5.00 ~ 25.30	2.95	14.91
13	100kN/m ² を超える	1.00	0.00 ~ 2.71	142.68	3mを超える	— ~ —	—	—	100kN/m ² を超える	1.00	10.64 ~ 25.30	142.68	3mを超える	— ~ —	—	—
	それ以外	1.00	2.71 ~ 10.49	100.00	それ以外	0.00 ~ 10.49	2.62	13.24	それ以外	1.00	5.00 ~ 10.64	100.00	それ以外	5.00 ~ 25.30	2.62	13.24
14	100kN/m ² を超える	1.00	0.00 ~ 3.27	152.31	3mを超える	0.00 ~ 0.27	3.14	15.88	100kN/m ² を超える	1.00	10.53 ~ 31.15	152.31	3mを超える	25.00 ~ 31.15	3.14	15.88
	それ以外	1.00	3.27 ~ 11.05	100.00	それ以外	0.27 ~ 11.05	3.00	15.16	それ以外	1.00	5.00 ~ 10.53	100.00	それ以外	5.00 ~ 25.00	3.00	15.16
15	100kN/m ² を超える	1.00	0.00 ~ 3.27	152.31	3mを超える	0.00 ~ 0.27	3.14	15.88	100kN/m ² を超える	1.00	10.53 ~ 31.15	152.31	3mを超える	25.00 ~ 31.15	3.14	15.88
	それ以外	1.00	3.27 ~ 11.05	100.00	それ以外	0.27 ~ 11.05	3.00	15.16	それ以外	1.00	5.00 ~ 10.53	100.00	それ以外	5.00 ~ 25.00	3.00	15.16

急傾斜地の崩壊区域調書

様式3-2 建築物に作用すると想定される衝撃に関する事項(2/2)

調査年度

2025年度

急傾斜地の位置		箇所番号		211BN5141		箇所名		平田C		所在地		釜石市平田第5地割				
横断 測線 番号	急傾斜地の下端に隣接する土地								急傾斜地内							
	土石等の移動の高さと力の大きさ				土石等の堆積高さとの大きさ				土石等の移動の高さと力の大きさ				土石等の堆積高さとの大きさ			
	区分	高さ (m)	下端からの距離 (m)	力の大きさ (kN/m ²)	区分	下端からの水平 距離(m)	高さ (m)	力の大きさ (kN/m ²)	区分	高さ (m)	上端からの比高 (m)	力の大きさ (kN/m ²)	区分	上端からの比高 (m)	高さ (m)	力の大きさ (kN/m ²)
16	100kN/m ² を超える	1.00	0.00 ~ 3.66	159.35	3mを超える	0.00 ~ 0.40	3.21	16.24	100kN/m ² を超える	1.00	10.56 ~ 38.82	159.35	3mを超える	25.00 ~ 38.82	3.21	16.24
	それ以外	1.00	3.66 ~ 11.45	100.00	それ以外	0.40 ~ 11.45	3.00	15.16	それ以外	1.00	5.00 ~ 10.56	100.00	それ以外	5.00 ~ 25.00	3.00	15.16
17	100kN/m ² を超える	1.00	0.00 ~ 3.66	159.35	3mを超える	0.00 ~ 0.40	3.21	16.24	100kN/m ² を超える	1.00	10.56 ~ 38.82	159.35	3mを超える	25.00 ~ 38.82	3.21	16.24
	それ以外	1.00	3.66 ~ 11.45	100.00	それ以外	0.40 ~ 11.45	3.00	15.16	それ以外	1.00	5.00 ~ 10.56	100.00	それ以外	5.00 ~ 25.00	3.00	15.16
18	100kN/m ² を超える	1.00	0.00 ~ 3.38	154.35	3mを超える	0.00 ~ 0.26	3.14	15.86	100kN/m ² を超える	1.00	10.53 ~ 34.07	154.35	3mを超える	25.00 ~ 34.07	3.14	15.86
	それ以外	1.00	3.38 ~ 11.17	100.00	それ以外	0.26 ~ 11.17	3.00	15.16	それ以外	1.00	5.00 ~ 10.53	100.00	それ以外	5.00 ~ 25.00	3.00	15.16
19	100kN/m ² を超える	1.00	0.00 ~ 3.71	160.15	3mを超える	0.00 ~ 0.43	3.23	16.34	100kN/m ² を超える	1.00	10.58 ~ 39.56	160.15	3mを超える	25.00 ~ 39.56	3.23	16.34
	それ以外	1.00	3.71 ~ 11.49	100.00	それ以外	0.43 ~ 11.49	3.00	15.16	それ以外	1.00	5.00 ~ 10.58	100.00	それ以外	5.00 ~ 25.00	3.00	15.16
20	100kN/m ² を超える	1.00	0.00 ~ 3.68	159.73	3mを超える	0.00 ~ 0.41	3.22	16.30	100kN/m ² を超える	1.00	10.57 ~ 39.05	159.73	3mを超える	25.00 ~ 39.05	3.22	16.30
	それ以外	1.00	3.68 ~ 11.47	100.00	それ以外	0.41 ~ 11.47	3.00	15.16	それ以外	1.00	5.00 ~ 10.57	100.00	それ以外	5.00 ~ 25.00	3.00	15.16
21	100kN/m ² を超える	1.00	0.00 ~ 3.69	159.75	3mを超える	0.00 ~ 0.48	3.27	16.52	100kN/m ² を超える	1.00	10.64 ~ 37.48	159.75	3mを超える	25.00 ~ 37.48	3.27	16.52
	それ以外	1.00	3.69 ~ 11.47	100.00	それ以外	0.48 ~ 11.47	3.00	15.16	それ以外	1.00	5.00 ~ 10.64	100.00	それ以外	5.00 ~ 25.00	3.00	15.16
	100kN/m ² を超える		~		3mを超える	~			100kN/m ² を超える		~		3mを超える	~		
	それ以外		~		それ以外	~			それ以外		~		それ以外	~		
	100kN/m ² を超える		~		3mを超える	~			100kN/m ² を超える		~		3mを超える	~		
	それ以外		~		それ以外	~			それ以外		~		それ以外	~		
	100kN/m ² を超える		~		3mを超える	~			100kN/m ² を超える		~		3mを超える	~		
	それ以外		~		それ以外	~			それ以外		~		それ以外	~		
	100kN/m ² を超える		~		3mを超える	~			100kN/m ² を超える		~		3mを超える	~		
	それ以外		~		それ以外	~			それ以外		~		それ以外	~		
	100kN/m ² を超える		~		3mを超える	~			100kN/m ² を超える		~		3mを超える	~		
	それ以外		~		それ以外	~			それ以外		~		それ以外	~		
	100kN/m ² を超える		~		3mを超える	~			100kN/m ² を超える		~		3mを超える	~		
	それ以外		~		それ以外	~			それ以外		~		それ以外	~		