

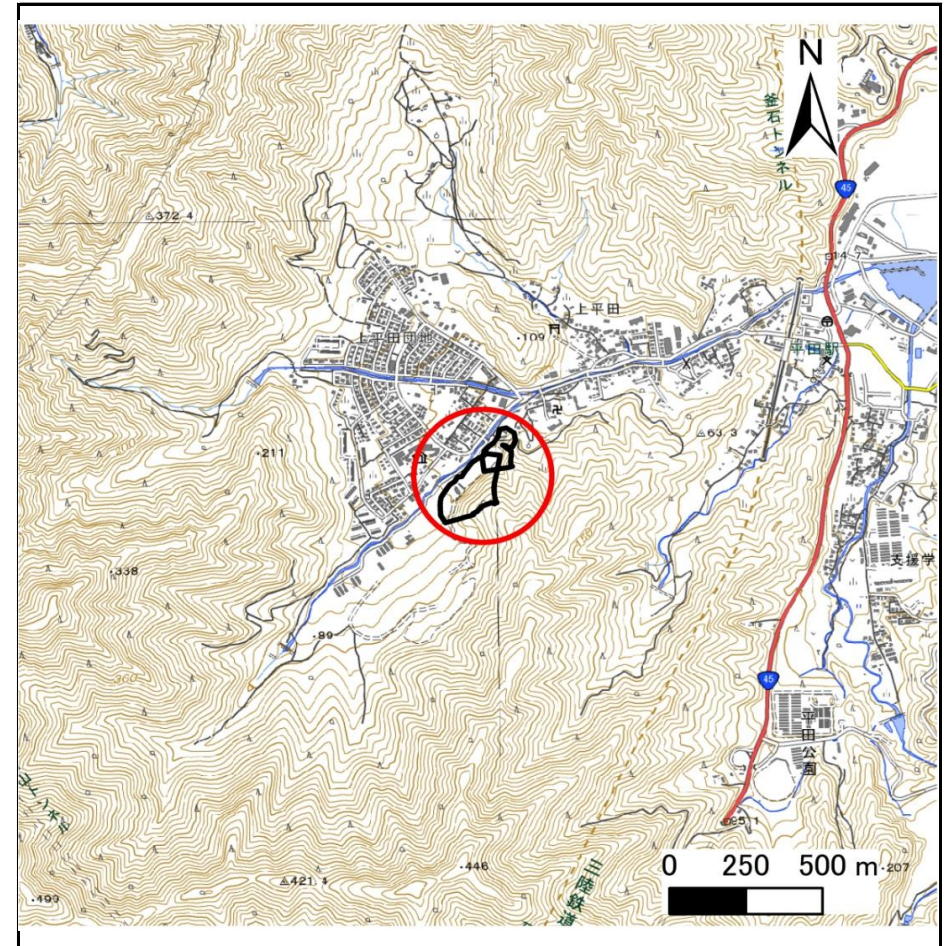
土砂災害防止に関する基礎調査(急傾斜地の崩壊)

表紙 概況、位置図

自然現象の種類	急傾斜地の崩壊
箇所番号	211BN5129
箇所名	平田B
所在地	釜石市平田第1地割
調査機関	岩手県沿岸広域振興局土木部



位置図(S=1:200,000)



概況図(S=1:25,000)

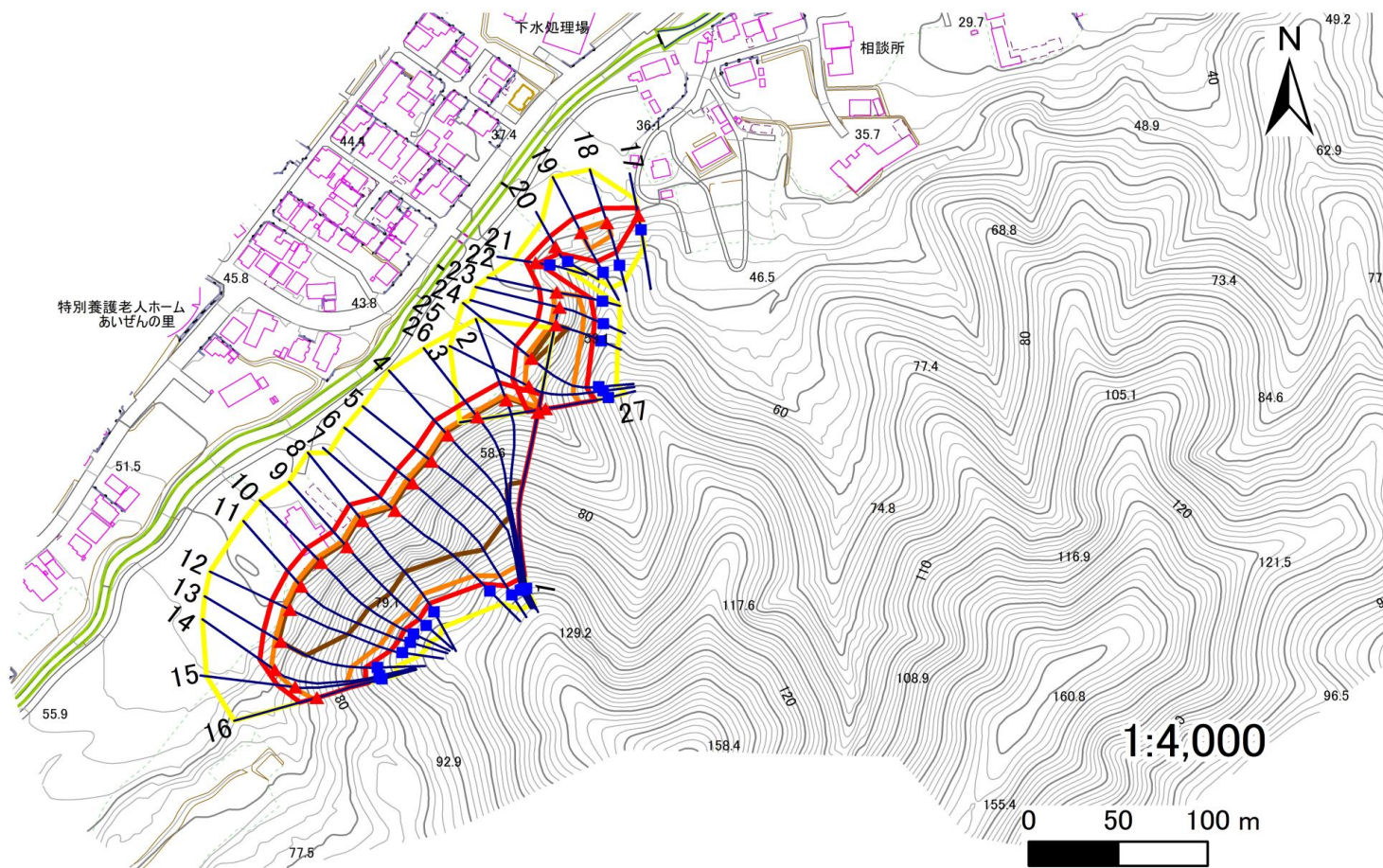
急傾斜地の崩壊区域調書

様式3-1 危害のおそれのある土地、著しい危害のおそれのある土地の設定図

調査年度

2025年度

急傾斜地の位置 箇所番号 211BN5129 箇所名 平田B 所在地 釜石市平田第1地割



凡例

■ 上端
▲ 下端

— 横断測線

▭ 危害のおそれのある土地の区域
▭ 著しい危害のおそれのある土地の区域

▭ 土石等の移動による力が 100kN/m^2 を超える範囲
▭ 土石等の堆積高が 3m を超える範囲

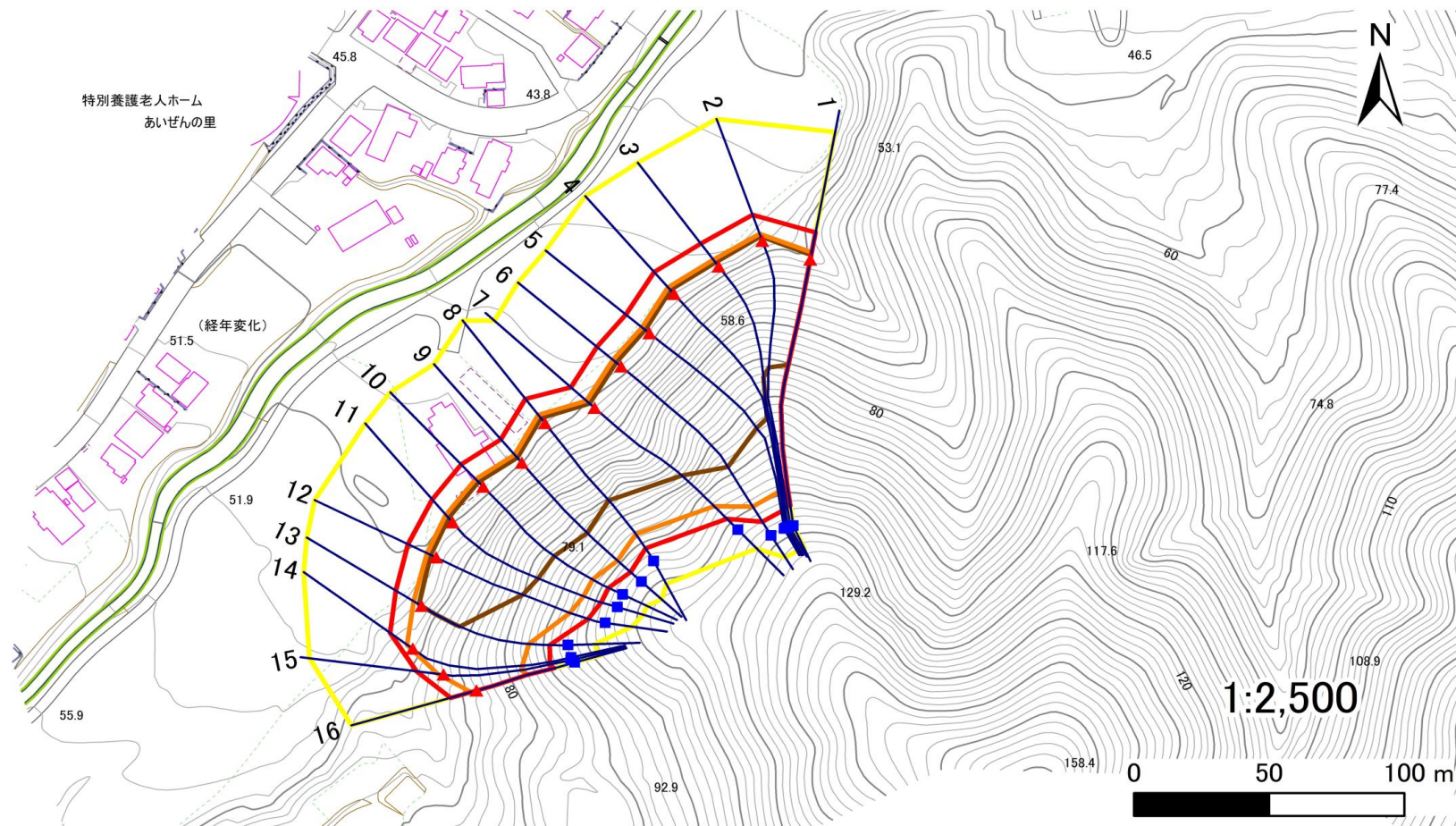
急傾斜地の崩壊区域調書

様式3-1 危害のおそれのある土地、著しい危害のおそれのある土地の設定図(1/2)

調査年度

2025年度

急傾斜地の位置 箇所番号 211BN5129 箇所名 平田B 所在地 釜石市平田第1地割



- | | | | | |
|----|------|--------|---------------------|--|
| 凡例 | ■ 上端 | — 横断測線 | ▭ 危害のおそれのある土地の区域 | ▭ 土石等の移動による力が100kN/m ² を超える範囲 |
| | ▲ 下端 | | ▭ 著しい危害のおそれのある土地の区域 | ▭ 土石等の堆積高が3mを超える範囲 |

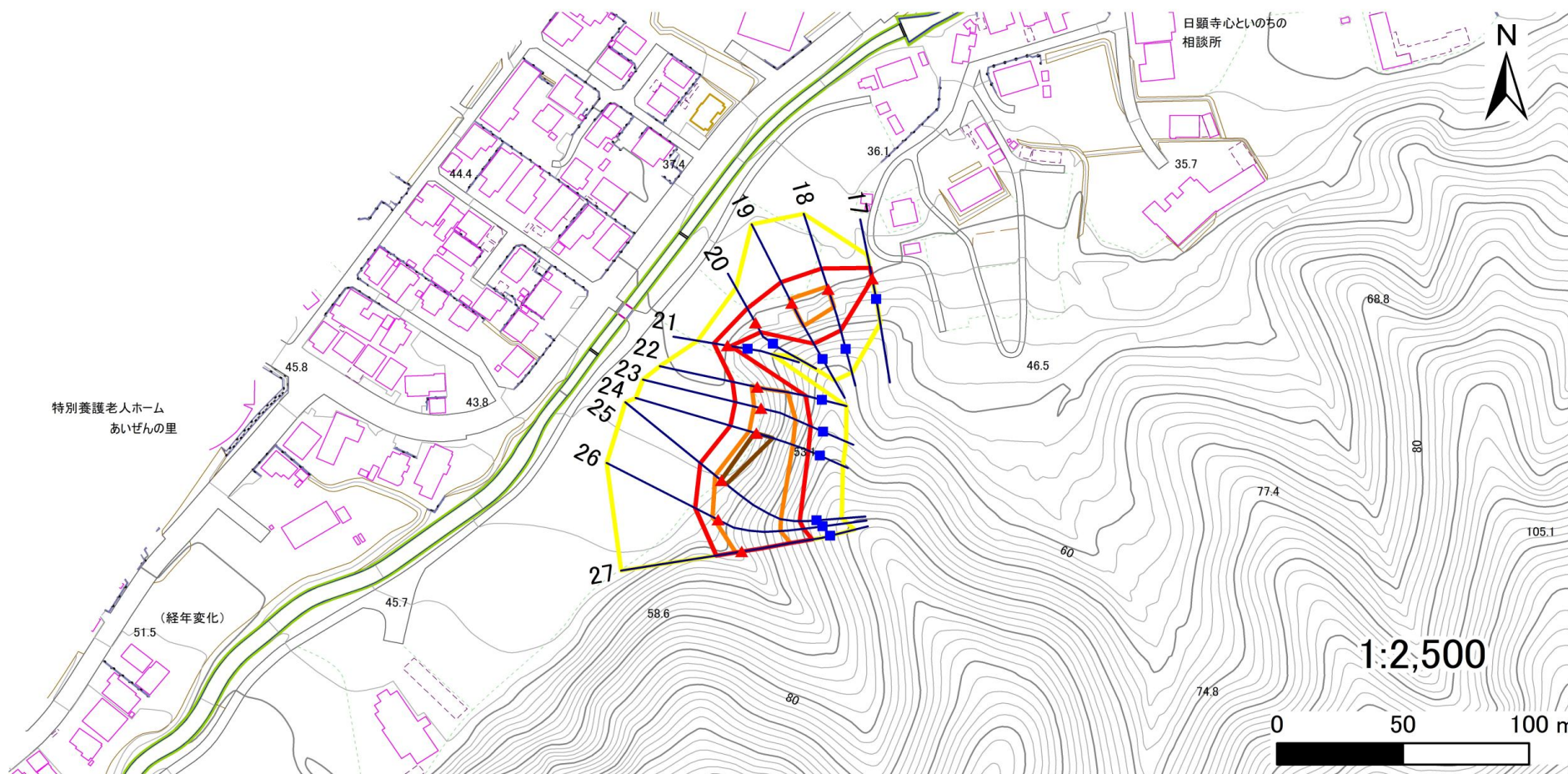
急傾斜地の崩壊区域調書

様式3-1 危害のおそれのある土地、著しい危害のおそれのある土地の設定図(2/2)

調査年度

2025年度

急傾斜地の位置 箇所番号 211BN5129 箇所名 平田B 所在地 釜石市平田第1地割



凡例

■ 上端
▲ 下端

— 横断測線

▭ 危害のおそれのある土地の区域
▭ 著しい危害のおそれのある土地の区域

▭ 土石等の移動による力が 100kN/m^2 を超える範囲
▭ 土石等の堆積高が 3m を超える範囲

急傾斜地の崩壊区域調書

様式3-2 建築物に作用すると想定される衝撃に関する事項(1/2)

調査年度

2025年度

急傾斜地の位置		箇所番号		211BN5129				箇所名		平田B		所在地		釜石市平田第1地割			
横断 測線 番号	急傾斜地の下端に隣接する土地								急傾斜地内								
	土石等の移動の高さと力の大きさ				土石等の堆積高さと力の大きさ				土石等の移動の高さと力の大きさ				土石等の堆積高さと力の大きさ				
	区分	高さ (m)	下端からの距離 (m)	力の大きさ (kN/m ²)	区分	下端からの水平 距離(m)	高さ (m)	力の大きさ (kN/m ²)	区分	高さ (m)	上端からの比高 (m)	力の大きさ (kN/m ²)	区分	上端からの比高 (m)	高さ (m)	力の大きさ (kN/m ²)	
1	100kN/m ² を超える	1.00	0.00 ~ 2.86	145.24	3mを超える	0.00 ~ 1.78	3.73	18.84	100kN/m ² を超える	1.00	11.29 ~ 66.49	145.24	3mを超える	40.00 ~ 66.49	3.73	18.84	
	それ以外	1.00	2.86 ~ 10.64	100.00	それ以外	1.78 ~ 10.64	3.00	15.16	それ以外	1.00	5.00 ~ 11.29	100.00	それ以外	5.00 ~ 40.00	3.00	15.16	
2	100kN/m ² を超える	1.00	0.00 ~ 2.92	146.32	3mを超える	0.00 ~ 1.80	3.74	18.91	100kN/m ² を超える	1.00	11.21 ~ 72.00	146.32	3mを超える	40.00 ~ 72.00	3.74	18.91	
	それ以外	1.00	2.92 ~ 10.71	100.00	それ以外	1.80 ~ 10.71	3.00	15.16	それ以外	1.00	5.00 ~ 11.21	100.00	それ以外	5.00 ~ 40.00	3.00	15.16	
3	100kN/m ² を超える	1.00	0.00 ~ 3.27	152.41	3mを超える	0.00 ~ 1.95	3.83	19.38	100kN/m ² を超える	1.00	10.83 ~ 72.00	152.41	3mを超える	40.00 ~ 72.00	3.83	19.38	
	それ以外	1.00	3.27 ~ 11.06	100.00	それ以外	1.95 ~ 11.06	3.00	15.16	それ以外	1.00	5.00 ~ 10.83	100.00	それ以外	5.00 ~ 40.00	3.00	15.16	
4	100kN/m ² を超える	1.00	0.00 ~ 3.40	154.60	3mを超える	0.00 ~ 2.01	3.87	19.57	100kN/m ² を超える	1.00	10.72 ~ 72.00	154.60	3mを超える	30.00 ~ 72.00	3.87	19.57	
	それ以外	1.00	3.40 ~ 11.18	100.00	それ以外	2.01 ~ 11.18	3.00	15.16	それ以外	1.00	5.00 ~ 10.72	100.00	それ以外	5.00 ~ 30.00	3.00	15.16	
5	100kN/m ² を超える	1.00	0.00 ~ 3.65	159.16	3mを超える	0.00 ~ 2.14	3.97	20.04	100kN/m ² を超える	1.00	10.57 ~ 70.00	159.16	3mを超える	30.00 ~ 70.00	3.97	20.04	
	それ以外	1.00	3.65 ~ 11.44	100.00	それ以外	2.14 ~ 11.44	3.00	15.16	それ以外	1.00	5.00 ~ 10.57	100.00	それ以外	5.00 ~ 30.00	3.00	15.16	
6	100kN/m ² を超える	1.00	0.00 ~ 3.95	164.51	3mを超える	0.00 ~ 2.35	4.12	20.82	100kN/m ² を超える	1.00	10.56 ~ 70.00	164.51	3mを超える	25.00 ~ 70.00	4.12	20.82	
	それ以外	1.00	3.95 ~ 11.73	100.00	それ以外	2.35 ~ 11.73	3.00	15.16	それ以外	1.00	5.00 ~ 10.56	100.00	それ以外	5.00 ~ 25.00	3.00	15.16	
7	100kN/m ² を超える	1.00	0.00 ~ 4.01	165.66	3mを超える	0.00 ~ 2.45	4.20	21.23	100kN/m ² を超える	1.00	10.67 ~ 60.25	165.66	3mを超える	25.00 ~ 60.25	4.20	21.23	
	それ以外	1.00	4.01 ~ 11.80	100.00	それ以外	2.45 ~ 11.80	3.00	15.16	それ以外	1.00	5.00 ~ 10.67	100.00	それ以外	5.00 ~ 25.00	3.00	15.16	
8	100kN/m ² を超える	1.00	0.00 ~ 4.03	166.01	3mを超える	0.00 ~ 2.50	4.25	21.46	100kN/m ² を超える	1.00	10.76 ~ 58.00	166.01	3mを超える	25.00 ~ 58.00	4.25	21.46	
	それ以外	1.00	4.03 ~ 11.82	100.00	それ以外	2.50 ~ 11.82	3.00	15.16	それ以外	1.00	5.00 ~ 10.76	100.00	それ以外	5.00 ~ 25.00	3.00	15.16	
9	100kN/m ² を超える	1.00	0.00 ~ 4.06	166.47	3mを超える	0.00 ~ 2.58	4.32	21.86	100kN/m ² を超える	1.00	10.96 ~ 58.00	166.47	3mを超える	25.00 ~ 58.00	4.32	21.86	
	それ以外	1.00	4.06 ~ 11.84	100.00	それ以外	2.58 ~ 11.84	3.00	15.16	それ以外	1.00	5.00 ~ 10.96	100.00	それ以外	5.00 ~ 25.00	3.00	15.16	
10	100kN/m ² を超える	1.00	0.00 ~ 4.00	165.51	3mを超える	0.00 ~ 2.46	4.21	21.28	100kN/m ² を超える	1.00	10.69 ~ 57.10	165.51	3mを超える	25.00 ~ 57.10	4.21	21.28	
	それ以外	1.00	4.00 ~ 11.79	100.00	それ以外	2.46 ~ 11.79	3.00	15.16	それ以外	1.00	5.00 ~ 10.69	100.00	それ以外	5.00 ~ 25.00	3.00	15.16	
11	100kN/m ² を超える	1.00	0.00 ~ 3.87	163.03	3mを超える	0.00 ~ 2.32	4.09	20.70	100kN/m ² を超える	1.00	10.54 ~ 56.00	163.03	3mを超える	25.00 ~ 56.00	4.09	20.70	
	それ以外	1.00	3.87 ~ 11.65	100.00	それ以外	2.32 ~ 11.65	3.00	15.16	それ以外	1.00	5.00 ~ 10.54	100.00	それ以外	5.00 ~ 25.00	3.00	15.16	
12	100kN/m ² を超える	1.00	0.00 ~ 3.75	160.83	3mを超える	0.00 ~ 2.24	4.04	20.40	100kN/m ² を超える	1.00	10.53 ~ 52.13	160.83	3mを超える	25.00 ~ 52.13	4.04	20.40	
	それ以外	1.00	3.75 ~ 11.53	100.00	それ以外	2.24 ~ 11.53	3.00	15.16	それ以外	1.00	5.00 ~ 10.53	100.00	それ以外	5.00 ~ 25.00	3.00	15.16	
13	100kN/m ² を超える	1.00	0.00 ~ 3.45	155.53	3mを超える	0.00 ~ 1.22	3.58	18.07	100kN/m ² を超える	1.00	10.58 ~ 41.92	155.53	3mを超える	30.00 ~ 41.92	3.58	18.07	
	それ以外	1.00	3.45 ~ 11.23	100.00	それ以外	1.22 ~ 11.23	3.00	15.16	それ以外	1.00	5.00 ~ 10.58	100.00	それ以外	5.00 ~ 30.00	3.00	15.16	
14	100kN/m ² を超える	1.00	0.00 ~ 2.56	140.20	3mを超える	— ~ —	—	—	100kN/m ² を超える	1.00	11.50 ~ 38.00	140.20	3mを超える	— ~ —	—	—	
	それ以外	1.00	2.56 ~ 10.35	100.00	それ以外	0.00 ~ 10.35	2.89	14.59	それ以外	1.00	5.00 ~ 11.50	100.00	それ以外	5.00 ~ 38.00	2.89	14.59	
15	100kN/m ² を超える	1.00	0.00 ~ 2.24	134.93	3mを超える	— ~ —	—	—	100kN/m ² を超える	1.00	11.65 ~ 29.46	134.93	3mを超える	— ~ —	—	—	
	それ以外	1.00	2.24 ~ 10.03	100.00	それ以外	0.00 ~ 10.03	2.77	14.01	それ以外	1.00	5.00 ~ 11.65	100.00	それ以外	5.00 ~ 29.46	2.77	14.01	

急傾斜地の崩壊区域調書

様式3-2 建築物に作用すると想定される衝撃に関する事項(2/2)

調査年度

2025年度

急傾斜地の位置		箇所番号		211BN5129		箇所名		平田B		所在地		釜石市平田第1地割				
横断 測線 番号	急傾斜地の下端に隣接する土地								急傾斜地内							
	土石等の移動の高さと力の大きさ				土石等の堆積高さと力の大きさ				土石等の移動の高さと力の大きさ				土石等の堆積高さと力の大きさ			
	区分	高さ (m)	下端からの距離 (m)	力の大きさ (kN/m ²)	区分	下端からの水平 距離(m)	高さ (m)	力の大きさ (kN/m ²)	区分	高さ (m)	上端からの比高 (m)	力の大きさ (kN/m ²)	区分	上端からの比高 (m)	高さ (m)	力の大きさ (kN/m ²)
16	100kN/m ² を超える	1.00	0.00 ~ 2.09	132.40	3mを超える	— ~ —	—	—	100kN/m ² を超える	1.00	11.38 ~ 24.06	132.40	3mを超える	— ~ —	—	—
	それ以外	1.00	2.09 ~ 9.88	100.00	それ以外	0.00 ~ 9.88	2.49	12.58	それ以外	1.00	5.00 ~ 11.38	100.00	それ以外	5.00 ~ 24.06	2.49	12.58
17	100kN/m ² を超える	—	— ~ —	—	3mを超える	— ~ —	—	—	100kN/m ² を超える	—	— ~ —	—	3mを超える	— ~ —	—	—
	それ以外	1.00	0.00 ~ 4.56	56.82	それ以外	0.00 ~ 0.00	1.58	7.96	それ以外	1.00	5.00 ~ 5.00	56.82	それ以外	5.00 ~ 5.00	1.58	7.96
18	100kN/m ² を超える	1.00	0.00 ~ 1.17	117.63	3mを超える	— ~ —	—	—	100kN/m ² を超える	1.00	11.38 ~ 16.28	117.63	3mを超える	— ~ —	—	—
	それ以外	1.00	1.17 ~ 8.95	100.00	それ以外	0.00 ~ 8.95	2.18	11.03	それ以外	1.00	5.00 ~ 11.38	100.00	それ以外	5.00 ~ 16.28	2.18	11.03
19	100kN/m ² を超える	1.00	0.00 ~ 1.78	127.41	3mを超える	— ~ —	—	—	100kN/m ² を超える	1.00	10.77 ~ 18.11	127.41	3mを超える	— ~ —	—	—
	それ以外	1.00	1.78 ~ 9.57	100.00	それ以外	0.00 ~ 9.57	2.26	11.44	それ以外	1.00	5.00 ~ 10.77	100.00	それ以外	5.00 ~ 18.11	2.26	11.44
20	100kN/m ² を超える	—	— ~ —	—	3mを超える	— ~ —	—	—	100kN/m ² を超える	—	— ~ —	—	3mを超える	— ~ —	—	—
	それ以外	1.00	0.00 ~ 6.73	85.02	それ以外	0.00 ~ 0.00	1.72	8.69	それ以外	1.00	5.00 ~ 8.18	85.02	それ以外	5.00 ~ 8.18	1.72	8.69
21	100kN/m ² を超える	—	— ~ —	—	3mを超える	— ~ —	—	—	100kN/m ² を超える	—	— ~ —	—	3mを超える	— ~ —	—	—
	それ以外	1.00	0.00 ~ 5.48	68.41	それ以外	0.00 ~ 0.00	1.73	8.75	それ以外	1.00	5.00 ~ 6.00	68.41	それ以外	5.00 ~ 6.00	1.73	8.75
22	100kN/m ² を超える	1.00	0.00 ~ 2.24	134.91	3mを超える	— ~ —	—	—	100kN/m ² を超える	1.00	10.54 ~ 19.79	134.91	3mを超える	— ~ —	—	—
	それ以外	1.00	2.24 ~ 10.03	100.00	それ以外	0.00 ~ 10.03	2.35	11.88	それ以外	1.00	5.00 ~ 10.54	100.00	それ以外	5.00 ~ 19.79	2.35	11.88
23	100kN/m ² を超える	1.00	0.00 ~ 2.85	145.04	3mを超える	— ~ —	—	—	100kN/m ² を超える	1.00	10.99 ~ 24.20	145.04	3mを超える	— ~ —	—	—
	それ以外	1.00	2.85 ~ 10.63	100.00	それ以外	0.00 ~ 10.63	2.90	14.68	それ以外	1.00	5.00 ~ 10.99	100.00	それ以外	5.00 ~ 24.20	2.90	14.68
24	100kN/m ² を超える	1.00	0.00 ~ 2.95	146.79	3mを超える	0.00 ~ 0.61	3.39	17.12	100kN/m ² を超える	1.00	11.57 ~ 26.72	146.79	3mを超える	20.00 ~ 26.72	3.39	17.12
	それ以外	1.00	2.95 ~ 10.73	100.00	それ以外	0.61 ~ 10.73	3.00	15.16	それ以外	1.00	5.00 ~ 11.57	100.00	それ以外	5.00 ~ 20.00	3.00	15.16
25	100kN/m ² を超える	1.00	0.00 ~ 3.22	151.43	3mを超える	0.00 ~ 0.20	3.10	15.68	100kN/m ² を超える	1.00	10.56 ~ 31.83	151.43	3mを超える	30.00 ~ 31.83	3.10	15.68
	それ以外	1.00	3.22 ~ 11.00	100.00	それ以外	0.20 ~ 11.00	3.00	15.16	それ以外	1.00	5.00 ~ 10.56	100.00	それ以外	5.00 ~ 30.00	3.00	15.16
26	100kN/m ² を超える	1.00	0.00 ~ 2.53	139.64	3mを超える	— ~ —	—	—	100kN/m ² を超える	1.00	11.07 ~ 27.95	139.64	3mを超える	— ~ —	—	—
	それ以外	1.00	2.53 ~ 10.31	100.00	それ以外	0.00 ~ 10.31	2.85	14.38	それ以外	1.00	5.00 ~ 11.07	100.00	それ以外	5.00 ~ 27.95	2.85	14.38
27	100kN/m ² を超える	1.00	0.00 ~ 2.44	138.11	3mを超える	— ~ —	—	—	100kN/m ² を超える	1.00	10.86 ~ 24.26	138.11	3mを超える	— ~ —	—	—
	それ以外	1.00	2.44 ~ 10.22	100.00	それ以外	0.00 ~ 10.22	2.56	12.96	それ以外	1.00	5.00 ~ 10.86	100.00	それ以外	5.00 ~ 24.26	2.56	12.96
	100kN/m ² を超える		~		3mを超える	~			100kN/m ² を超える		~		3mを超える	~		
	それ以外		~		それ以外	~			それ以外		~		それ以外	~		
	100kN/m ² を超える		~		3mを超える	~			100kN/m ² を超える		~		3mを超える	~		
	それ以外		~		それ以外	~			それ以外		~		それ以外	~		
	100kN/m ² を超える		~		3mを超える	~			100kN/m ² を超える		~		3mを超える	~		
	それ以外		~		それ以外	~			それ以外		~		それ以外	~		