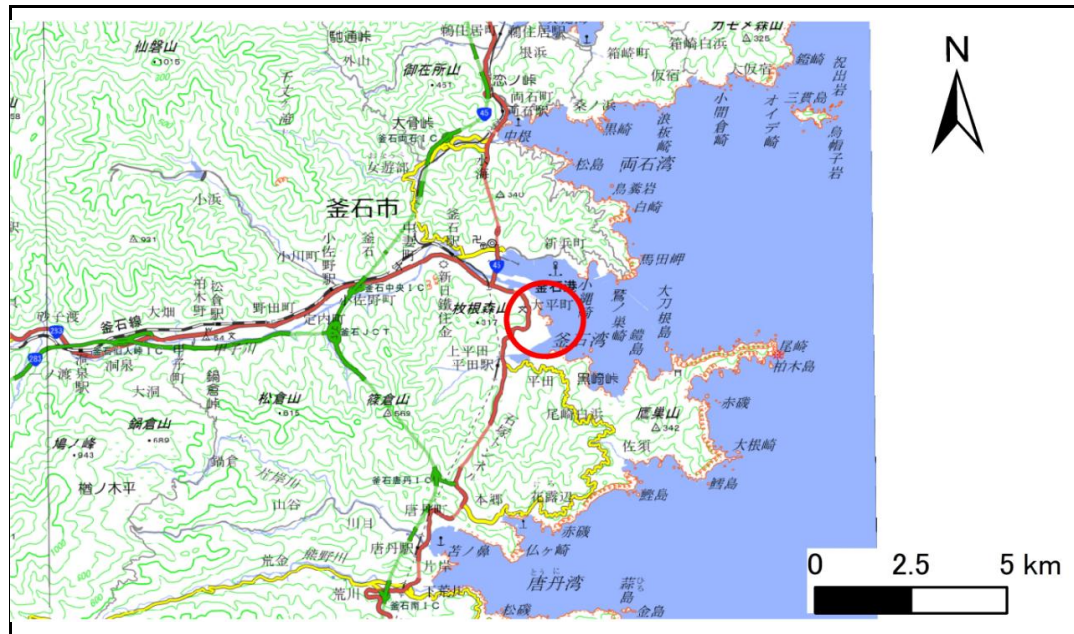


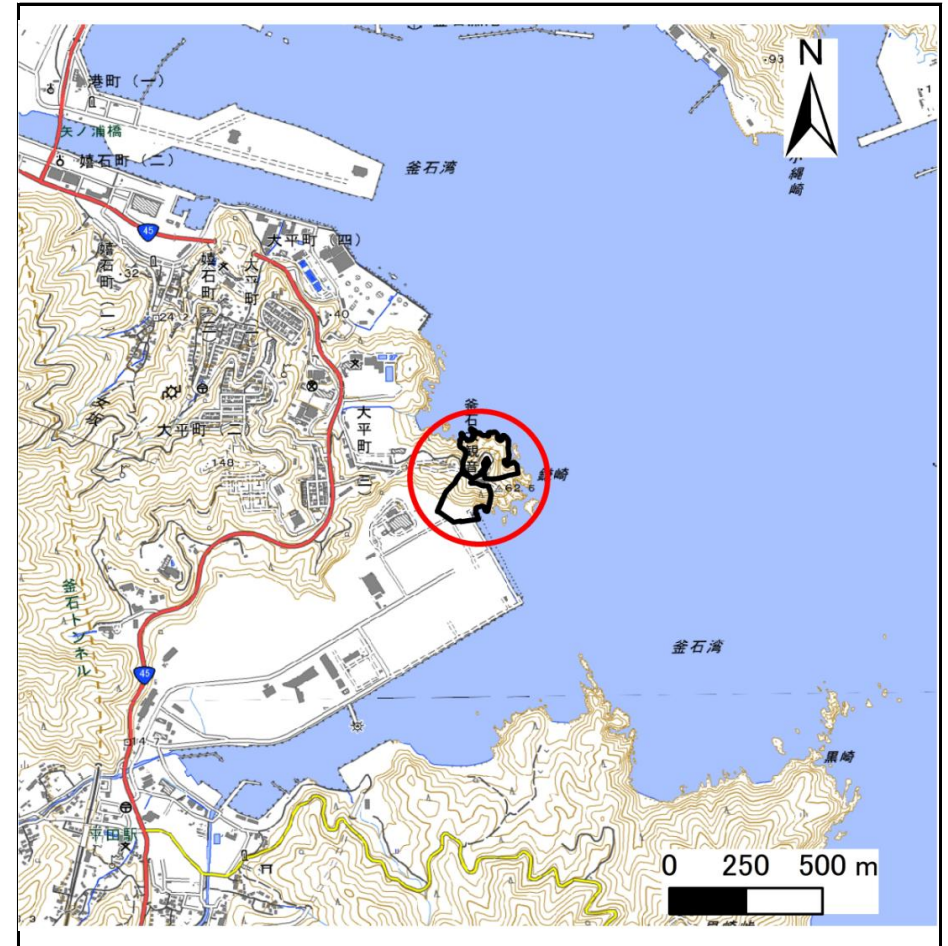
土砂災害防止に関する基礎調査(急傾斜地の崩壊)

表紙 概況、位置図

自然現象の種類	急傾斜地の崩壊
箇所番号	211BN5115
箇所名	大平町三丁目A
所在地	釜石市大平町三丁目
調査機関	岩手県沿岸広域振興局土木部



位置図(S=1:200,000)



概況図(S=1:25,000)

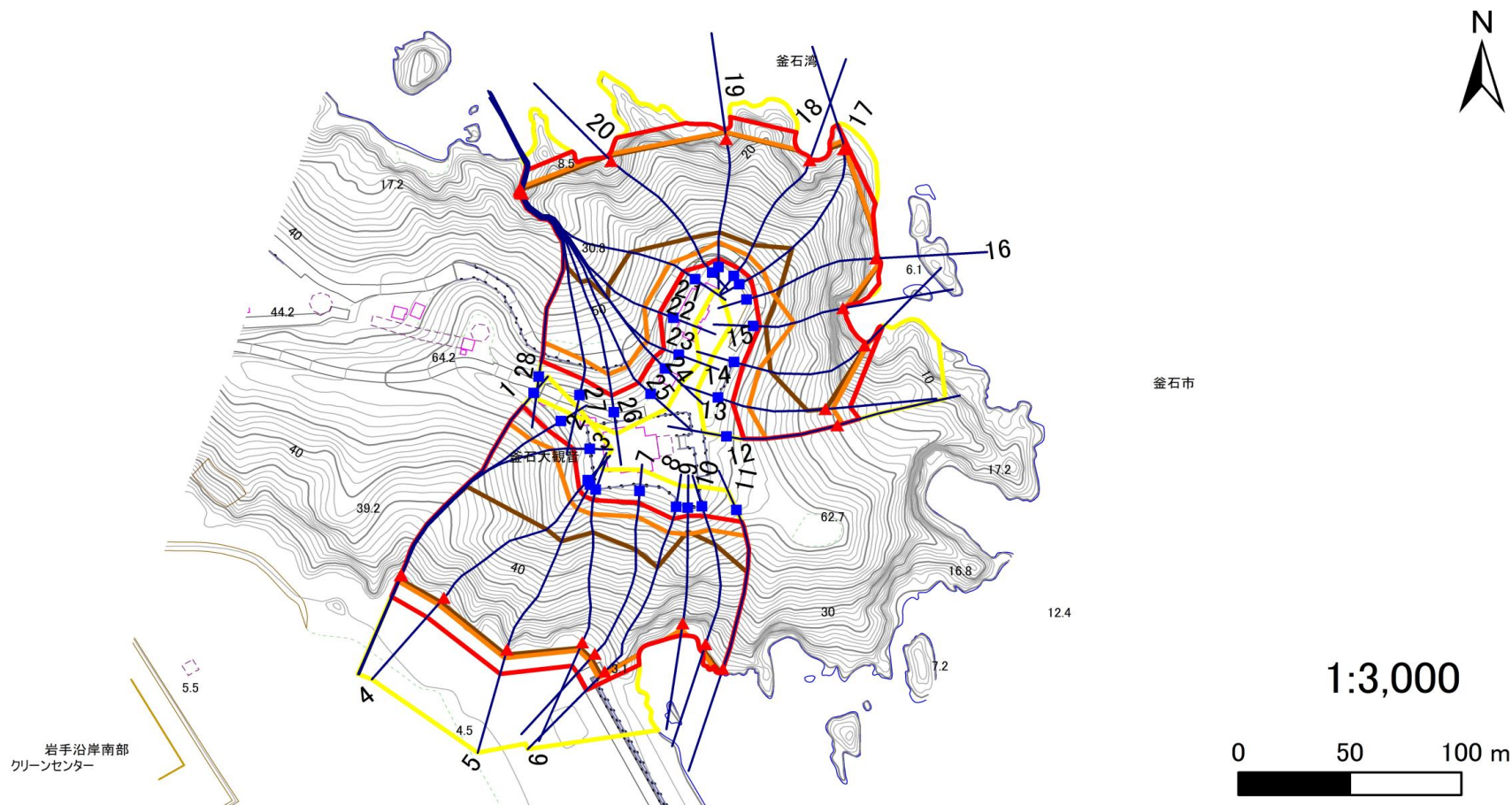
急傾斜地の崩壊区域調書

様式3-1 危害のおそれのある土地、著しい危害のおそれのある土地の設定図

調査年度

2025年度

急傾斜地の位置 箇所番号 211BN5115 箇所名 大平町三丁目A 所在地 釜石市大平町三丁目



凡例

■ 上端
▲ 下端

— 横断測線

▭ 危害のおそれのある土地の区域
▭ 著しい危害のおそれのある土地の区域

▭ 土石等の移動による力が100kN/m²を超える範囲
▭ 土石等の堆積高が3mを超える範囲

急傾斜地の崩壊区域調書

様式3-1 危害のおそれのある土地、著しい危害のおそれのある土地の設定図(1/2)

調査年度

2025年度

急傾斜地の位置

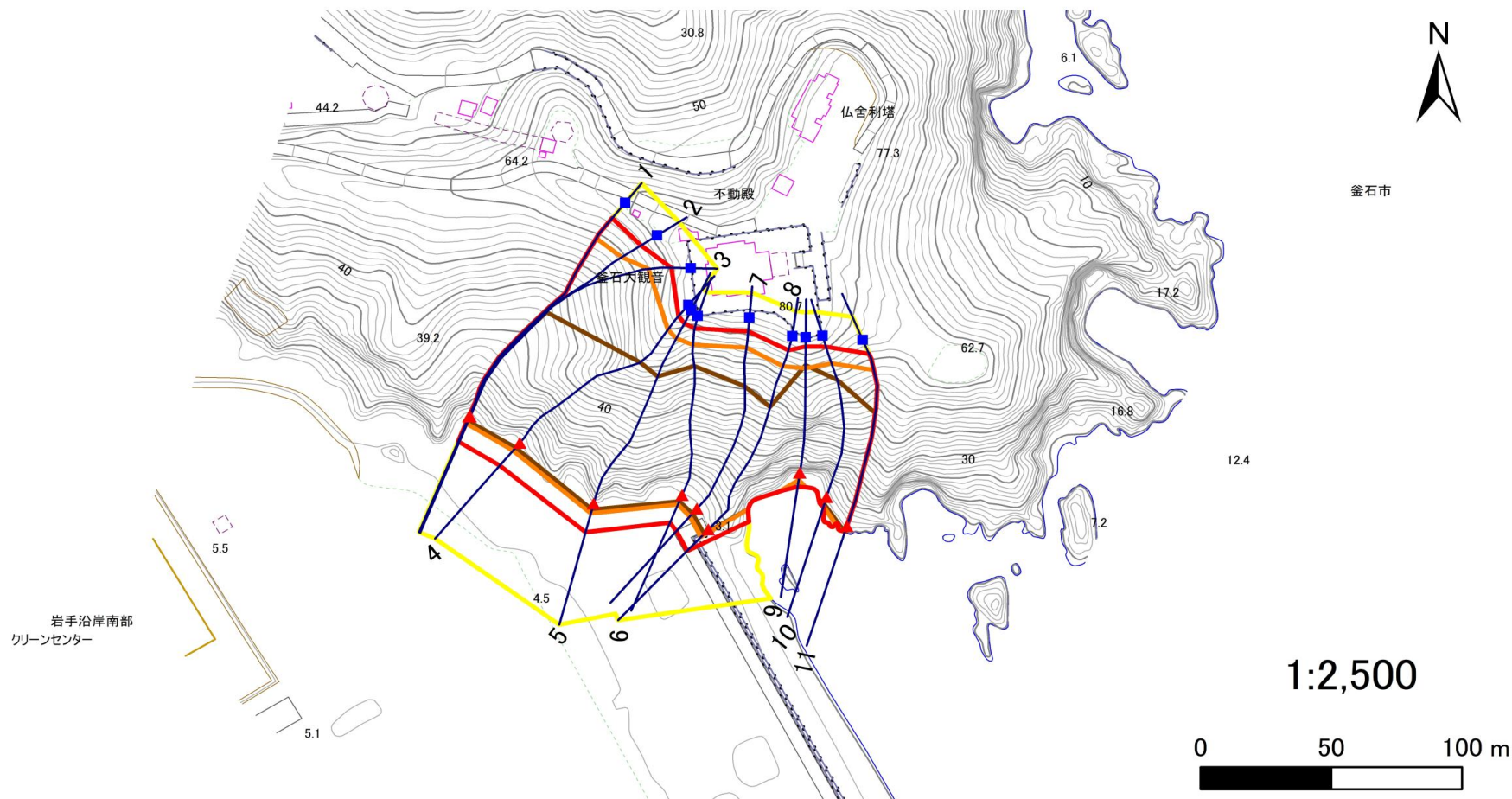
箇所番号 211BN5115

箇所名

大平町三丁目A

所在地

釜石市大平町三丁目



凡例

■ 上端
▲ 下端

— 横断測線

▭ 危害のおそれのある土地の区域
▭ 著しい危害のおそれのある土地の区域

▭ 土石等の移動による力が100kN/m²を超える範囲
▭ 土石等の堆積高が3mを超える範囲

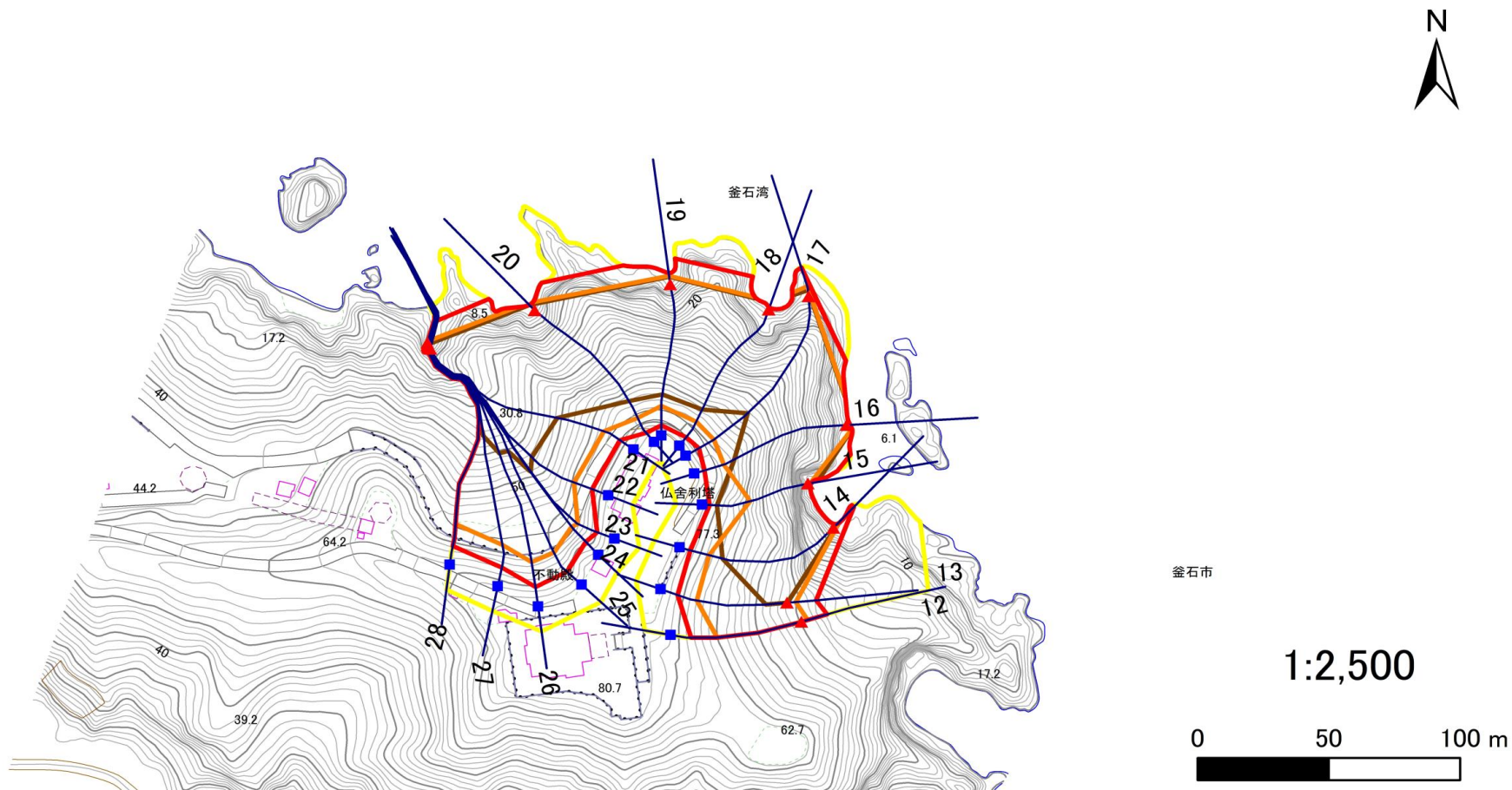
急傾斜地の崩壊区域調書

様式3-1 危害のおそれのある土地、著しい危害のおそれのある土地の設定図(2/2)

調査年度

2025年度

急傾斜地の位置 | 箇所番号 | 211BN5115 | 箇所名 | 大平町三丁目A | 所在地 | 釜石市大平町三丁目



- | | | | | |
|----|------|--------|---------------------|--|
| 凡例 | ■ 上端 | — 横断測線 | ▭ 危害のおそれのある土地の区域 | ▭ 土石等の移動による力が100kN/m ² を超える範囲 |
| | ▲ 下端 | | ▭ 著しい危害のおそれのある土地の区域 | ▭ 土石等の堆積高が3mを超える範囲 |

急傾斜地の崩壊区域調書

様式3-2 建築物に作用すると想定される衝撃に関する事項(1/2)

調査年度

2025年度

急傾斜地の位置		211BN5115			箇所名		大平町三丁目A		所在地		釜石市大平町三丁目					
横断 測線 番号	急傾斜地の下端に隣接する土地								急傾斜地内							
	土石等の移動の高さと力の大きさ				土石等の堆積高さとの大きさ				土石等の移動の高さと力の大きさ				土石等の堆積高さとの大きさ			
	区分	高さ (m)	下端からの距離 (m)	力の大きさ (kN/m ²)	区分	下端からの水平 距離(m)	高さ (m)	力の大きさ (kN/m ²)	区分	高さ (m)	上端からの比高 (m)	力の大きさ (kN/m ²)	区分	上端からの比高 (m)	高さ (m)	力の大きさ (kN/m ²)
1	100kN/m ² を超える	1.00	0.00 ~ 2.77	143.71	3mを超える	0.00 ~ 1.74	3.71	18.74	100kN/m ² を超える	1.00	11.41 ~ 66.49	143.71	3mを超える	40.00 ~ 66.49	3.71	18.74
	それ以外	1.00	2.77 ~ 10.55	100.00	それ以外	1.74 ~ 10.55	3.00	15.16	それ以外	1.00	5.00 ~ 11.41	100.00	それ以外	5.00 ~ 40.00	3.00	15.16
2	100kN/m ² を超える	1.00	0.00 ~ 3.23	151.61	3mを超える	0.00 ~ 1.93	3.82	19.32	100kN/m ² を超える	1.00	10.87 ~ 70.52	151.61	3mを超える	40.00 ~ 70.52	3.82	19.32
	それ以外	1.00	3.23 ~ 11.01	100.00	それ以外	1.93 ~ 11.01	3.00	15.16	それ以外	1.00	5.00 ~ 10.87	100.00	それ以外	5.00 ~ 40.00	3.00	15.16
3	100kN/m ² を超える	1.00	0.00 ~ 3.17	150.70	3mを超える	0.00 ~ 1.91	3.81	19.24	100kN/m ² を超える	1.00	10.92 ~ 74.63	150.70	3mを超える	40.00 ~ 74.63	3.81	19.24
	それ以外	1.00	3.17 ~ 10.96	100.00	それ以外	1.91 ~ 10.96	3.00	15.16	それ以外	1.00	5.00 ~ 10.92	100.00	それ以外	5.00 ~ 40.00	3.00	15.16
4	100kN/m ² を超える	1.00	0.00 ~ 4.05	166.28	3mを超える	0.00 ~ 2.44	4.20	21.22	100kN/m ² を超える	1.00	10.67 ~ 73.80	166.28	3mを超える	25.00 ~ 73.80	4.20	21.22
	それ以外	1.00	4.05 ~ 11.83	100.00	それ以外	2.44 ~ 11.83	3.00	15.16	それ以外	1.00	5.00 ~ 10.67	100.00	それ以外	5.00 ~ 25.00	3.00	15.16
5	100kN/m ² を超える	1.00	0.00 ~ 4.05	166.40	3mを超える	0.00 ~ 2.45	4.21	21.27	100kN/m ² を超える	1.00	10.68 ~ 73.29	166.40	3mを超える	25.00 ~ 73.29	4.21	21.27
	それ以外	1.00	4.05 ~ 11.84	100.00	それ以外	2.45 ~ 11.84	3.00	15.16	それ以外	1.00	5.00 ~ 10.68	100.00	それ以外	5.00 ~ 25.00	3.00	15.16
6	100kN/m ² を超える	1.00	0.00 ~ 4.06	166.52	3mを超える	0.00 ~ 2.75	4.49	22.69	100kN/m ² を超える	1.00	11.57 ~ 71.93	166.52	3mを超える	20.00 ~ 71.93	4.49	22.69
	それ以外	1.00	4.06 ~ 11.84	100.00	それ以外	2.75 ~ 11.84	3.00	15.16	それ以外	1.00	5.00 ~ 11.57	100.00	それ以外	5.00 ~ 20.00	3.00	15.16
7	100kN/m ² を超える	1.00	0.00 ~ 4.11	167.47	3mを超える	0.00 ~ 2.58	4.33	21.86	100kN/m ² を超える	1.00	10.96 ~ 73.42	167.47	3mを超える	25.00 ~ 73.42	4.33	21.86
	それ以外	1.00	4.11 ~ 11.90	100.00	それ以外	2.58 ~ 11.90	3.00	15.16	それ以外	1.00	5.00 ~ 10.96	100.00	それ以外	5.00 ~ 25.00	3.00	15.16
8	100kN/m ² を超える	1.00	0.00 ~ 4.04	166.16	3mを超える	0.00 ~ 2.44	4.20	21.21	100kN/m ² を超える	1.00	10.66 ~ 71.83	166.16	3mを超える	25.00 ~ 71.83	4.20	21.21
	それ以外	1.00	4.04 ~ 11.82	100.00	それ以外	2.44 ~ 11.82	3.00	15.16	それ以外	1.00	5.00 ~ 10.66	100.00	それ以外	5.00 ~ 25.00	3.00	15.16
9	100kN/m ² を超える	1.00	0.00 ~ 2.85	145.10	3mを超える	0.00 ~ 3.22	5.11	25.82	100kN/m ² を超える	1.00	16.72 ~ 73.37	145.10	3mを超える	15.00 ~ 73.37	5.11	25.82
	それ以外	1.00	2.85 ~ 10.63	100.00	それ以外	3.22 ~ 10.63	3.00	15.16	それ以外	1.00	5.00 ~ 16.72	100.00	それ以外	5.00 ~ 15.00	3.00	15.16
10	100kN/m ² を超える	1.00	0.00 ~ 3.88	163.24	3mを超える	0.00 ~ 2.89	4.65	23.51	100kN/m ² を超える	1.00	12.44 ~ 71.84	163.24	3mを超える	20.00 ~ 71.84	4.65	23.51
	それ以外	1.00	3.88 ~ 11.66	100.00	それ以外	2.89 ~ 11.66	3.00	15.16	それ以外	1.00	5.00 ~ 12.44	100.00	それ以外	5.00 ~ 20.00	3.00	15.16
11	100kN/m ² を超える	1.00	0.00 ~ 3.99	165.30	3mを超える	0.00 ~ 2.41	4.17	21.06	100kN/m ² を超える	1.00	10.62 ~ 63.67	165.30	3mを超える	25.00 ~ 63.67	4.17	21.06
	それ以外	1.00	3.99 ~ 11.78	100.00	それ以外	2.41 ~ 11.78	3.00	15.16	それ以外	1.00	5.00 ~ 10.62	100.00	それ以外	5.00 ~ 25.00	3.00	15.16
12	100kN/m ² を超える	1.00	0.00 ~ 2.53	139.65	3mを超える	— ~ —	—	—	100kN/m ² を超える	1.00	11.33 ~ 32.15	139.65	3mを超える	— ~ —	—	—
	それ以外	1.00	2.53 ~ 10.31	100.00	それ以外	0.00 ~ 10.31	2.91	14.69	それ以外	1.00	5.00 ~ 11.33	100.00	それ以外	5.00 ~ 32.15	2.91	14.69
13	100kN/m ² を超える	1.00	0.00 ~ 3.32	153.21	3mを超える	0.00 ~ 0.17	3.09	15.60	100kN/m ² を超える	1.00	10.58 ~ 35.90	153.21	3mを超える	30.00 ~ 35.90	3.09	15.60
	それ以外	1.00	3.32 ~ 11.10	100.00	それ以外	0.17 ~ 11.10	3.00	15.16	それ以外	1.00	5.00 ~ 10.58	100.00	それ以外	5.00 ~ 30.00	3.00	15.16
14	100kN/m ² を超える	1.00	0.00 ~ 3.56	157.56	3mを超える	0.00 ~ 3.03	4.83	24.41	100kN/m ² を超える	1.00	13.75 ~ 75.20	157.56	3mを超える	20.00 ~ 75.20	4.83	24.41
	それ以外	1.00	3.56 ~ 11.35	100.00	それ以外	3.03 ~ 11.35	3.00	15.16	それ以外	1.00	5.00 ~ 13.75	100.00	それ以外	5.00 ~ 20.00	3.00	15.16
15	100kN/m ² を超える	1.00	0.00 ~ 0.86	112.93	3mを超える	0.00 ~ 3.52	5.70	28.82	100kN/m ² を超える	1.00	32.95 ~ 73.99	112.93	3mを超える	10.00 ~ 73.99	5.70	28.82
	それ以外	1.00	0.86 ~ 8.65	100.00	それ以外	3.52 ~ 8.65	3.00	15.16	それ以外	1.00	5.00 ~ 32.95	100.00	それ以外	5.00 ~ 10.00	3.00	15.16

急傾斜地の崩壊区域調書

様式3-2 建築物に作用すると想定される衝撃に関する事項(2/2)

調査年度

2025年度

急傾斜地の位置		箇所番号		211BN5115				箇所名		大平町三丁目A		所在地		釜石市大平町三丁目			
横断 測線 番号	急傾斜地の下端に隣接する土地								急傾斜地内								
	土石等の移動の高さと力の大きさ				土石等の堆積高さとの大きさ				土石等の移動の高さと力の大きさ				土石等の堆積高さとの大きさ				
	区分	高さ (m)	下端からの距離 (m)	力の大きさ (kN/m ²)	区分	下端からの水平 距離(m)	高さ (m)	力の大きさ (kN/m ²)	区分	高さ (m)	上端からの比高 (m)	力の大きさ (kN/m ²)	区分	上端からの比高 (m)	高さ (m)	力の大きさ (kN/m ²)	
16	100kN/m ² を超える	1.00	0.00 ~ 3.41	154.77	3mを超える	0.00 ~ 3.08	4.90	24.77	100kN/m ² を超える	1.00	14.38 ~ 75.88	154.77	3mを超える	20.00 ~ 75.88	4.90	24.77	
	それ以外	1.00	3.41 ~ 11.19	100.00	それ以外	3.08 ~ 11.19	3.00	15.16	それ以外	1.00	5.00 ~ 14.38	100.00	それ以外	5.00 ~ 20.00	3.00	15.16	
17	100kN/m ² を超える	1.00	0.00 ~ 4.06	166.62	3mを超える	0.00 ~ 2.48	4.23	21.36	100kN/m ² を超える	1.00	10.72 ~ 71.36	166.62	3mを超える	25.00 ~ 71.36	4.23	21.36	
	それ以外	1.00	4.06 ~ 11.85	100.00	それ以外	2.48 ~ 11.85	3.00	15.16	それ以外	1.00	5.00 ~ 10.72	100.00	それ以外	5.00 ~ 25.00	3.00	15.16	
18	100kN/m ² を超える	1.00	0.00 ~ 3.58	157.91	3mを超える	0.00 ~ 3.03	4.82	24.38	100kN/m ² を超える	1.00	13.68 ~ 76.37	157.91	3mを超える	20.00 ~ 76.37	4.82	24.38	
	それ以外	1.00	3.58 ~ 11.37	100.00	それ以外	3.03 ~ 11.37	3.00	15.16	それ以外	1.00	5.00 ~ 13.68	100.00	それ以外	5.00 ~ 20.00	3.00	15.16	
19	100kN/m ² を超える	1.00	0.00 ~ 3.41	154.82	3mを超える	0.00 ~ 3.08	4.90	24.75	100kN/m ² を超える	1.00	14.35 ~ 74.07	154.82	3mを超える	20.00 ~ 74.07	4.90	24.75	
	それ以外	1.00	3.41 ~ 11.19	100.00	それ以外	3.08 ~ 11.19	3.00	15.16	それ以外	1.00	5.00 ~ 14.35	100.00	それ以外	5.00 ~ 20.00	3.00	15.16	
20	100kN/m ² を超える	1.00	0.00 ~ 3.96	164.63	3mを超える	0.00 ~ 2.85	4.60	23.25	100kN/m ² を超える	1.00	12.13 ~ 74.05	164.63	3mを超える	20.00 ~ 74.05	4.60	23.25	
	それ以外	1.00	3.96 ~ 11.74	100.00	それ以外	2.85 ~ 11.74	3.00	15.16	それ以外	1.00	5.00 ~ 12.13	100.00	それ以外	5.00 ~ 20.00	3.00	15.16	
21	100kN/m ² を超える	1.00	0.00 ~ 3.83	162.41	3mを超える	0.00 ~ 2.26	4.05	20.46	100kN/m ² を超える	1.00	10.53 ~ 70.46	162.41	3mを超える	25.00 ~ 70.46	4.05	20.46	
	それ以外	1.00	3.83 ~ 11.62	100.00	それ以外	2.26 ~ 11.62	3.00	15.16	それ以外	1.00	5.00 ~ 10.53	100.00	それ以外	5.00 ~ 25.00	3.00	15.16	
22	100kN/m ² を超える	1.00	0.00 ~ 3.73	160.53	3mを超える	0.00 ~ 2.19	4.00	20.21	100kN/m ² を超える	1.00	10.54 ~ 70.25	160.53	3mを超える	25.00 ~ 70.25	4.00	20.21	
	それ以外	1.00	3.73 ~ 11.51	100.00	それ以外	2.19 ~ 11.51	3.00	15.16	それ以外	1.00	5.00 ~ 10.54	100.00	それ以外	5.00 ~ 25.00	3.00	15.16	
23	100kN/m ² を超える	1.00	0.00 ~ 3.42	154.94	3mを超える	0.00 ~ 2.02	3.88	19.60	100kN/m ² を超える	1.00	10.71 ~ 75.36	154.94	3mを超える	30.00 ~ 75.36	3.88	19.60	
	それ以外	1.00	3.42 ~ 11.20	100.00	それ以外	2.02 ~ 11.20	3.00	15.16	それ以外	1.00	5.00 ~ 10.71	100.00	それ以外	5.00 ~ 30.00	3.00	15.16	
24	100kN/m ² を超える	1.00	0.00 ~ 3.45	155.47	3mを超える	0.00 ~ 2.03	3.89	19.65	100kN/m ² を超える	1.00	10.69 ~ 75.36	155.47	3mを超える	30.00 ~ 75.36	3.89	19.65	
	それ以外	1.00	3.45 ~ 11.23	100.00	それ以外	2.03 ~ 11.23	3.00	15.16	それ以外	1.00	5.00 ~ 10.69	100.00	それ以外	5.00 ~ 30.00	3.00	15.16	
25	100kN/m ² を超える	1.00	0.00 ~ 3.05	148.59	3mを超える	0.00 ~ 1.85	3.77	19.08	100kN/m ² を超える	1.00	11.05 ~ 75.36	148.59	3mを超える	40.00 ~ 75.36	3.77	19.08	
	それ以外	1.00	3.05 ~ 10.84	100.00	それ以外	1.85 ~ 10.84	3.00	15.16	それ以外	1.00	5.00 ~ 11.05	100.00	それ以外	5.00 ~ 40.00	3.00	15.16	
26	100kN/m ² を超える	1.00	0.00 ~ 2.83	144.70	3mを超える	0.00 ~ 1.76	3.72	18.80	100kN/m ² を超える	1.00	11.34 ~ 74.02	144.70	3mを超える	40.00 ~ 74.02	3.72	18.80	
	それ以外	1.00	2.83 ~ 10.61	100.00	それ以外	1.76 ~ 10.61	3.00	15.16	それ以外	1.00	5.00 ~ 11.34	100.00	それ以外	5.00 ~ 40.00	3.00	15.16	
27	100kN/m ² を超える	1.00	0.00 ~ 3.07	148.87	3mを超える	0.00 ~ 1.86	3.78	19.10	100kN/m ² を超える	1.00	11.03 ~ 70.00	148.87	3mを超える	40.00 ~ 70.00	3.78	19.10	
	それ以外	1.00	3.07 ~ 10.85	100.00	それ以外	1.86 ~ 10.85	3.00	15.16	それ以外	1.00	5.00 ~ 11.03	100.00	それ以外	5.00 ~ 40.00	3.00	15.16	
28	100kN/m ² を超える	1.00	0.00 ~ 3.16	150.47	3mを超える	0.00 ~ 1.90	3.80	19.23	100kN/m ² を超える	1.00	10.93 ~ 66.14	150.47	3mを超える	40.00 ~ 66.14	3.80	19.23	
	それ以外	1.00	3.16 ~ 10.95	100.00	それ以外	1.90 ~ 10.95	3.00	15.16	それ以外	1.00	5.00 ~ 10.93	100.00	それ以外	5.00 ~ 40.00	3.00	15.16	
	100kN/m ² を超える		~		3mを超える	~			100kN/m ² を超える		~		3mを超える	~			
	それ以外		~		それ以外	~			それ以外		~		それ以外	~			
	100kN/m ² を超える		~		3mを超える	~			100kN/m ² を超える		~		3mを超える	~			
	それ以外		~		それ以外	~			それ以外		~		それ以外	~			