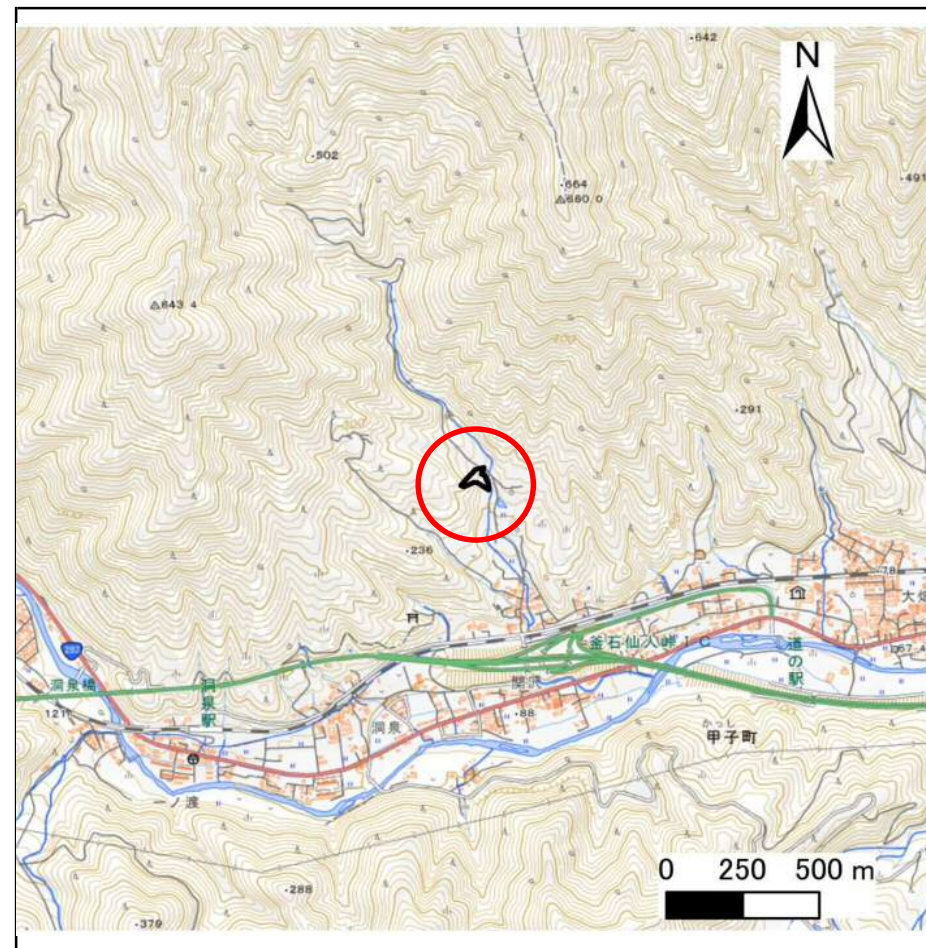


# 土砂災害防止に関する基礎調査(急傾斜地の崩壊)

表紙 概況、位置図

自然現象の種類	急傾斜地の崩壊
箇所番号	211BN5096
箇所名	洞関D
所在地	釜石市甲子町第6地割
調査機関	岩手県沿岸広域振興局土木部



# 急傾斜地の崩壊区域調査

様式3-1 危害のおそれのある土地、著しい危害のおそれのある土地の設定図

調査年度

令和4年度

急傾斜地の位置

箇所番号

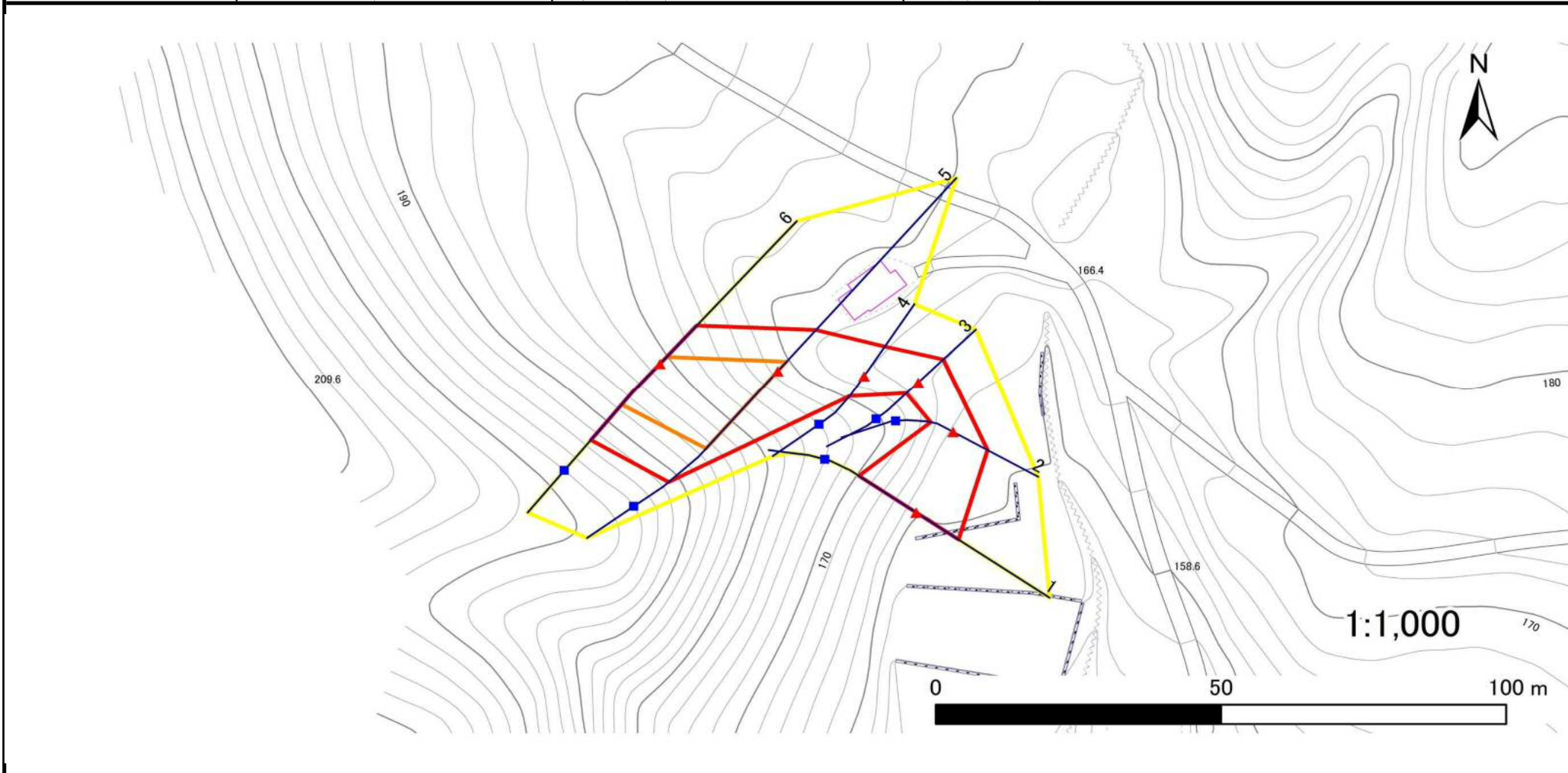
211BN5096

箇所名

洞関D

所在地

釜石市甲子町第6地割



凡例

■ 上端  
▲ 下端

— 横断測線

■ 危害のおそれのある土地の区域

■ 著しい危害のおそれのある土地の区域

■ 土石等の移動による力が $100\text{kN/m}^2$ を超える範囲

■ 土石等の堆積高が $3\text{m}$ を超える範囲



# 急傾斜地の崩壊区域調書

様式3-2 建築物に作用すると想定される衝撃に関する事項(1/1)

調査年度 令和4年度

急傾斜地の位置		211BN5096			箇所名		洞関D		所在地		釜石市甲子町第6地割					
横断 測線 番号	急傾斜地の下端に隣接する土地								急傾斜地内							
	土石等の移動の高さと力の大きさ				土石等の堆積高さとの大きさ				土石等の移動の高さと力の大きさ				土石等の堆積高さとの大きさ			
	区分	高さ (m)	下端からの距離 (m)	力の大きさ (kN/m <sup>2</sup> )	区分	下端からの水平 距離(m)	高さ (m)	力の大きさ (kN/m <sup>2</sup> )	区分	高さ (m)	上端からの比高 (m)	力の大きさ (kN/m <sup>2</sup> )	区分	上端からの比高 (m)	高さ (m)	力の大きさ (kN/m <sup>2</sup> )
1	100kN/m <sup>2</sup> を超える	1.00	0.00 ~ 1.09	116.49	3mを超える	— ~ —	—	—	100kN/m <sup>2</sup> を超える	1.00	10.55 ~ 14.01	116.49	3mを超える	— ~ —	—	—
	それ以外	1.00	1.09 ~ 8.88	100.00	それ以外	0.00 ~ 8.88	2.15	11.52	それ以外	1.00	5.00 ~ 10.55	100.00	それ以外	5.00 ~ 14.01	2.15	11.52
2	100kN/m <sup>2</sup> を超える	—	— ~ —	—	3mを超える	— ~ —	—	—	100kN/m <sup>2</sup> を超える	—	— ~ —	—	3mを超える	— ~ —	—	—
	それ以外	1.00	0.00 ~ 6.87	87.03	それ以外	0.00 ~ 6.87	1.81	9.67	それ以外	1.00	5.00 ~ 8.50	87.03	それ以外	5.00 ~ 8.50	1.81	9.67
3	100kN/m <sup>2</sup> を超える	—	— ~ —	—	3mを超える	— ~ —	—	—	100kN/m <sup>2</sup> を超える	—	— ~ —	—	3mを超える	— ~ —	—	—
	それ以外	1.00	0.00 ~ 6.08	76.23	それ以外	0.00 ~ 0.00	1.70	9.09	それ以外	1.00	5.00 ~ 7.00	76.23	それ以外	5.00 ~ 7.00	1.70	9.09
4	100kN/m <sup>2</sup> を超える	—	— ~ —	—	3mを超える	— ~ —	—	—	100kN/m <sup>2</sup> を超える	—	— ~ —	—	3mを超える	— ~ —	—	—
	それ以外	1.00	0.00 ~ 6.52	82.19	それ以外	0.00 ~ 0.00	1.66	8.89	それ以外	1.00	5.00 ~ 7.94	82.19	それ以外	5.00 ~ 7.94	1.66	8.89
5	100kN/m <sup>2</sup> を超える	1.00	0.00 ~ 2.29	135.66	3mを超える	— ~ —	—	—	100kN/m <sup>2</sup> を超える	1.00	10.99 ~ 23.59	135.66	3mを超える	— ~ —	—	—
	それ以外	1.00	2.29 ~ 10.07	100.00	それ以外	0.00 ~ 10.07	2.54	13.59	それ以外	1.00	5.00 ~ 10.99	100.00	それ以外	5.00 ~ 23.59	2.54	13.59
6	100kN/m <sup>2</sup> を超える	1.00	0.00 ~ 1.71	126.22	3mを超える	— ~ —	—	—	100kN/m <sup>2</sup> を超える	1.00	10.79 ~ 17.72	126.22	3mを超える	— ~ —	—	—
	それ以外	1.00	1.71 ~ 9.50	100.00	それ以外	0.00 ~ 9.50	2.26	12.10	それ以外	1.00	5.00 ~ 10.79	100.00	それ以外	5.00 ~ 17.72	2.26	12.10
	100kN/m <sup>2</sup> を超える		~		3mを超える	~			100kN/m <sup>2</sup> を超える		~		3mを超える	~		
	それ以外		~		それ以外	~			それ以外		~		それ以外	~		
	100kN/m <sup>2</sup> を超える		~		3mを超える	~			100kN/m <sup>2</sup> を超える		~		3mを超える	~		
	それ以外		~		それ以外	~			それ以外		~		それ以外	~		
	100kN/m <sup>2</sup> を超える		~		3mを超える	~			100kN/m <sup>2</sup> を超える		~		3mを超える	~		
	それ以外		~		それ以外	~			それ以外		~		それ以外	~		
	100kN/m <sup>2</sup> を超える		~		3mを超える	~			100kN/m <sup>2</sup> を超える		~		3mを超える	~		
	それ以外		~		それ以外	~			それ以外		~		それ以外	~		
	100kN/m <sup>2</sup> を超える		~		3mを超える	~			100kN/m <sup>2</sup> を超える		~		3mを超える	~		
	それ以外		~		それ以外	~			それ以外		~		それ以外	~		
	100kN/m <sup>2</sup> を超える		~		3mを超える	~			100kN/m <sup>2</sup> を超える		~		3mを超える	~		
	それ以外		~		それ以外	~			それ以外		~		それ以外	~		