

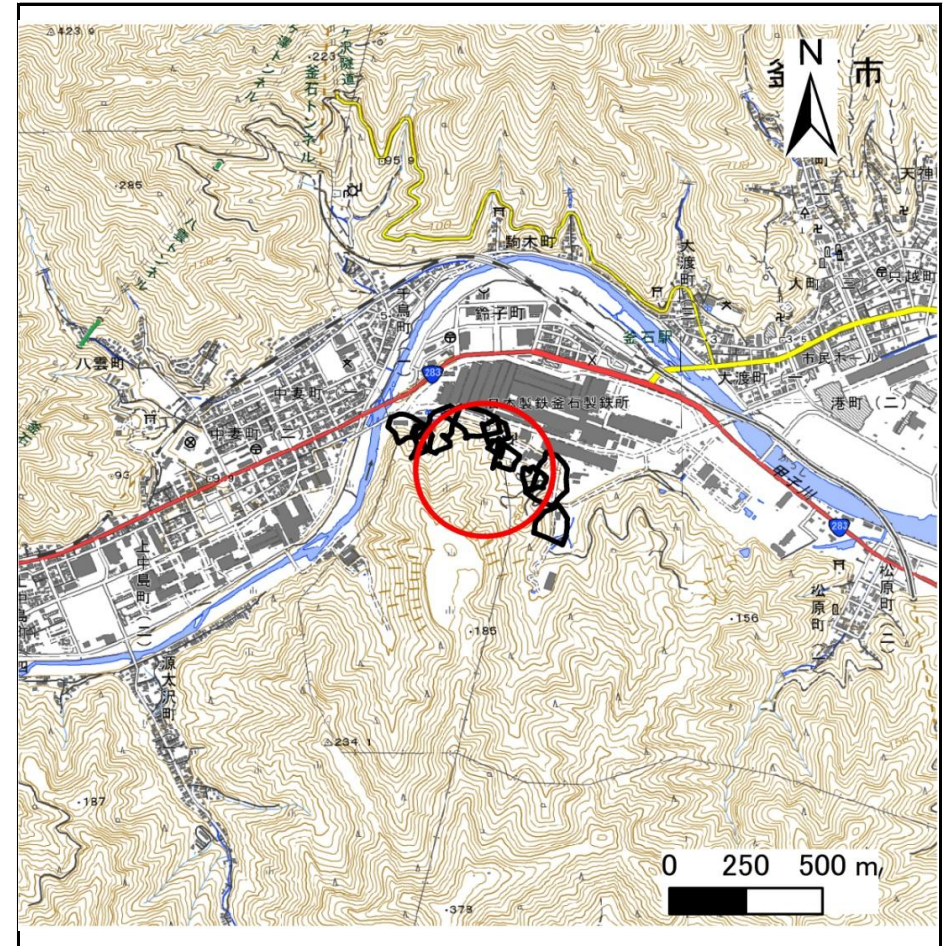
土砂災害防止に関する基礎調査(急傾斜地の崩壊)

表紙 概況、位置図

自然現象の種類	急傾斜地の崩壊
箇所番号	211BN5089
箇所名	鈴子町A
所在地	釜石市鈴子町
調査機関	岩手県沿岸広域振興局土木部



位置図(S=1:200,000)



概況図(S=1:25,000)

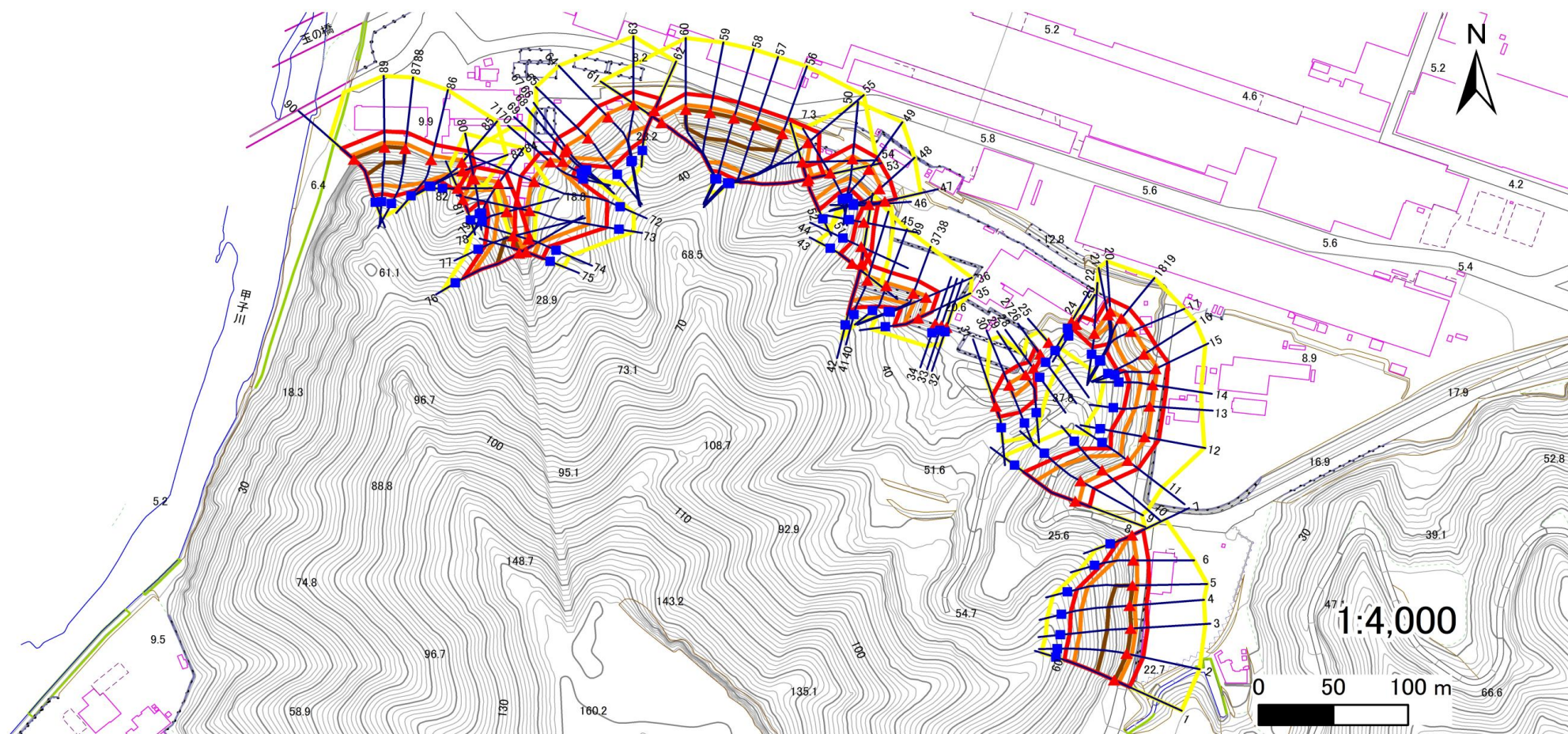
急傾斜地の崩壊区域調書

様式3-1 危害のおそれのある土地、著しい危害のおそれのある土地の設定図

調査年度

2025年度

急傾斜地の位置 箇所番号 211BN5089 箇所名 鈴子町A 所在地 釜石市鈴子町



凡例

■ 上端
▲ 下端

— 横断測線

— 危害のおそれのある土地の区域

— 著しい危害のおそれのある土地の区域

— 土石等の移動による力が100kN/m²を超える範囲

— 土石等の堆積高が3mを超える範囲

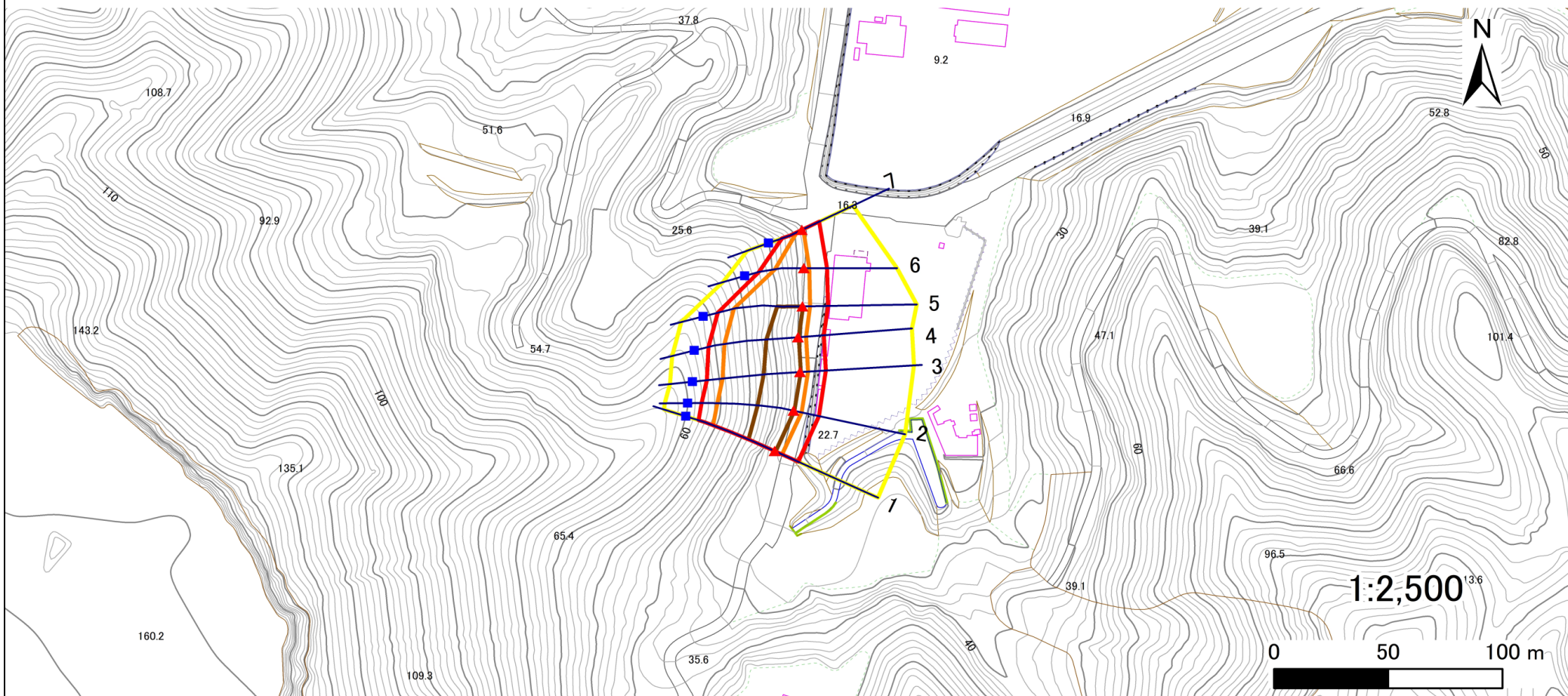
急傾斜地の崩壊区域調書

様式3-1 危害のおそれのある土地、著しい危害のおそれのある土地の設定図(1/10)

調査年度

2025年度

急傾斜地の位置 箇所番号 211BN5089(1) 箇所名 鈴子町A 所在地 釜石市鈴子町



凡例

■ 上端
▲ 下端

— 横断測線

— 危害のおそれのある土地の区域
— 著しい危害のおそれのある土地の区域

— 土石等の移動による力が100kN/m²を超える範囲
— 土石等の堆積高が3mを超える範囲

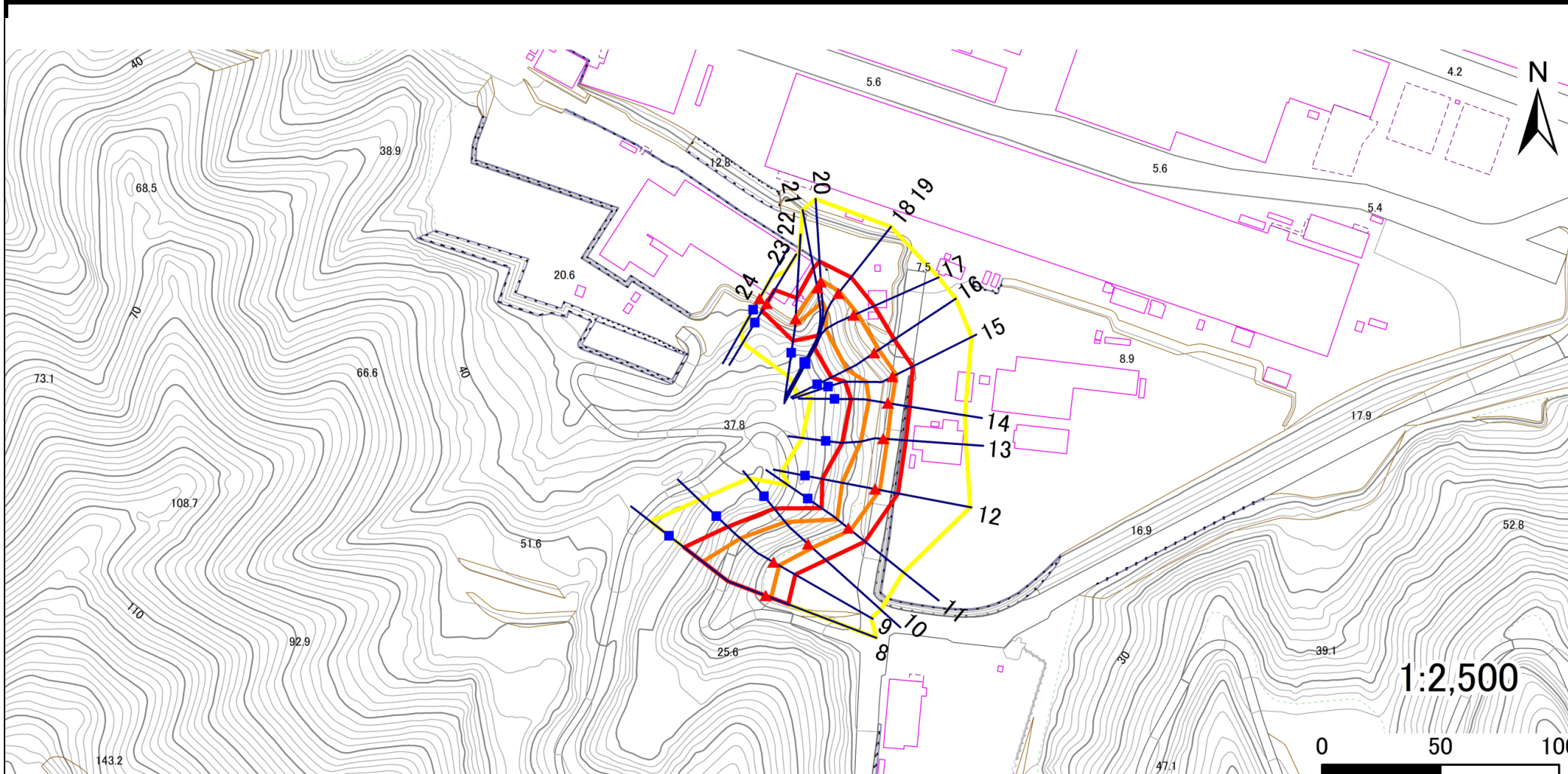
急傾斜地の崩壊区域調書

様式3-1 危害のおそれのある土地、著しい危害のおそれのある土地の設定図(2/10)

調査年度

2025年度

急傾斜地の位置 箇所番号 211BN5089 箇所名 鈴子町A 所在地 釜石市鈴子町



凡例		横断測線		土地のおそれのある土地の区域		土石等の移動による力が100kN/mを超える範囲	
■	上端	—		—		—	
▲	下端	—		—		—	
				—		—	
				—		—	

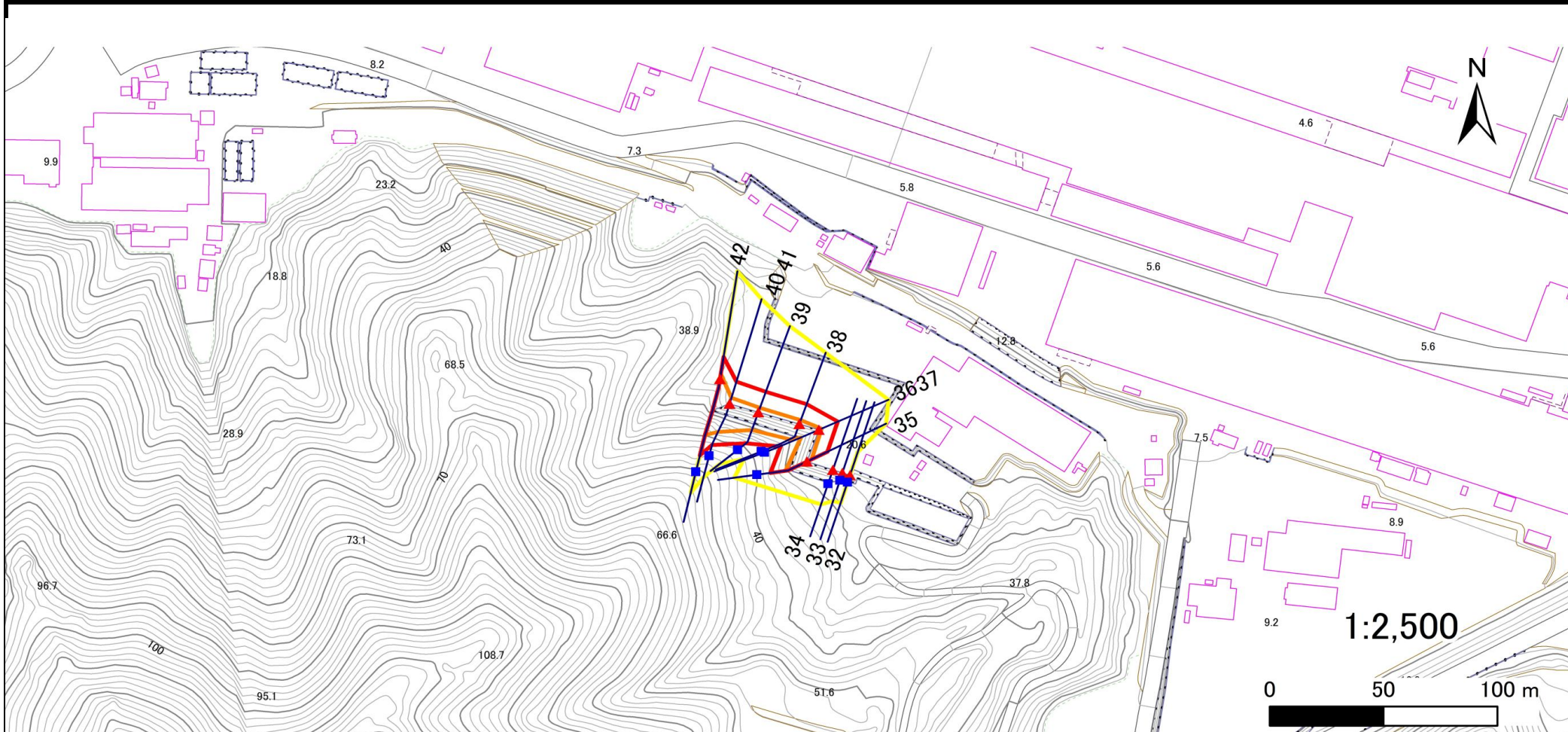
急傾斜地の崩壊区域調書

様式3-1 危害のおそれのある土地、著しい危害のおそれのある土地の設定図(4/10)

調査年度

2025年度

急傾斜地の位置 箇所番号 211BN5089 箇所名 鈴子町A 所在地 釜石市鈴子町



凡例		横断測線		危害のおそれのある土地の区域		土石等の移動による力が100kN/m ² を超える範囲	
■ 上端	▲ 下端	—	—	— (Yellow)	— (Red)	— (Yellow)	— (Red)
							土石等の堆積高が3mを超える範囲

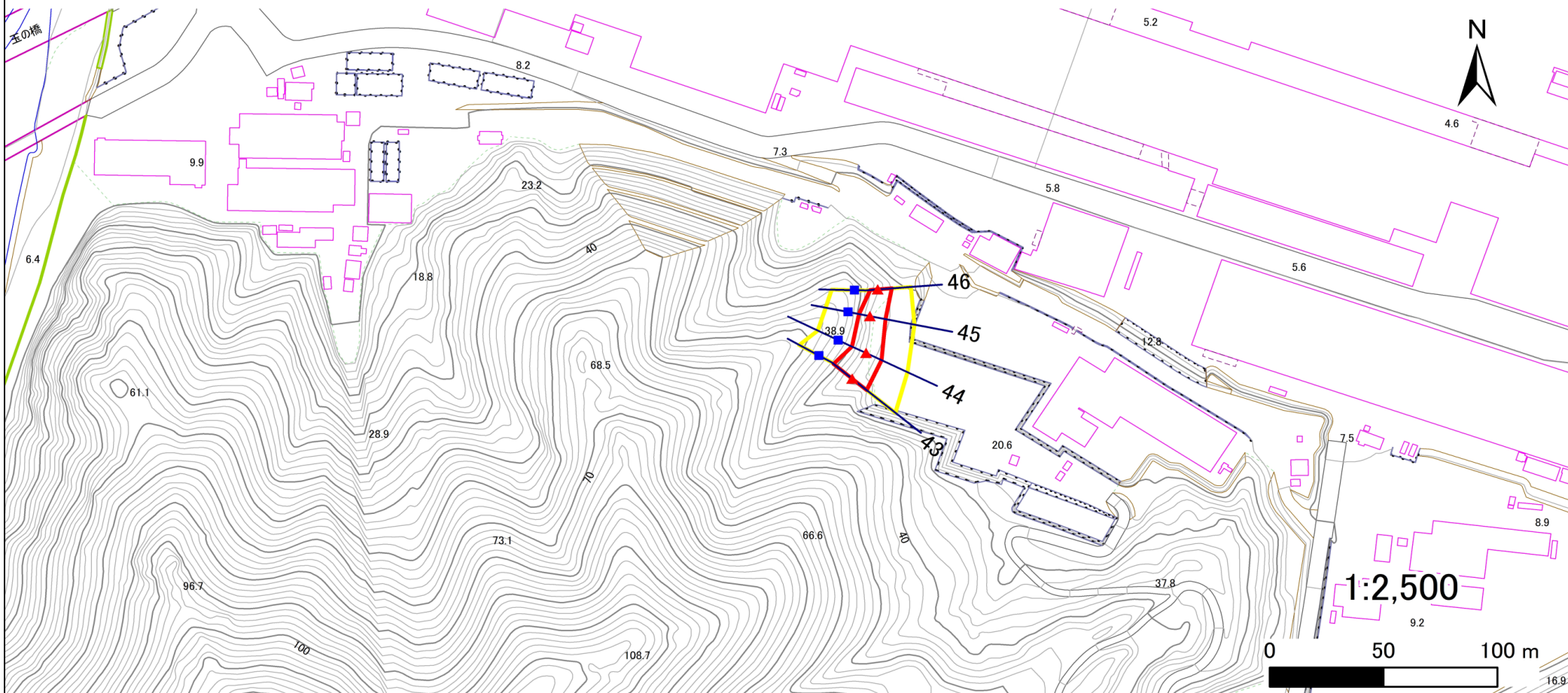
急傾斜地の崩壊区域調書

様式3-1 危害のおそれのある土地、著しい危害のおそれのある土地の設定図(5/10)

調査年度

2025年度

急傾斜地の位置 箇所番号 211BN5089 箇所名 鈴子町A 所在地 釜石市鈴子町



凡例							
■ 上端	— 横断測線	▭ 危害のおそれのある土地の区域	▭ 土石等の移動による力が $100\text{kN}/\text{m}^2$ を超える範囲				
▲ 下端		▭ 著しい危害のおそれのある土地の区域	▭ 土石等の堆積高が 3m を超える範囲				

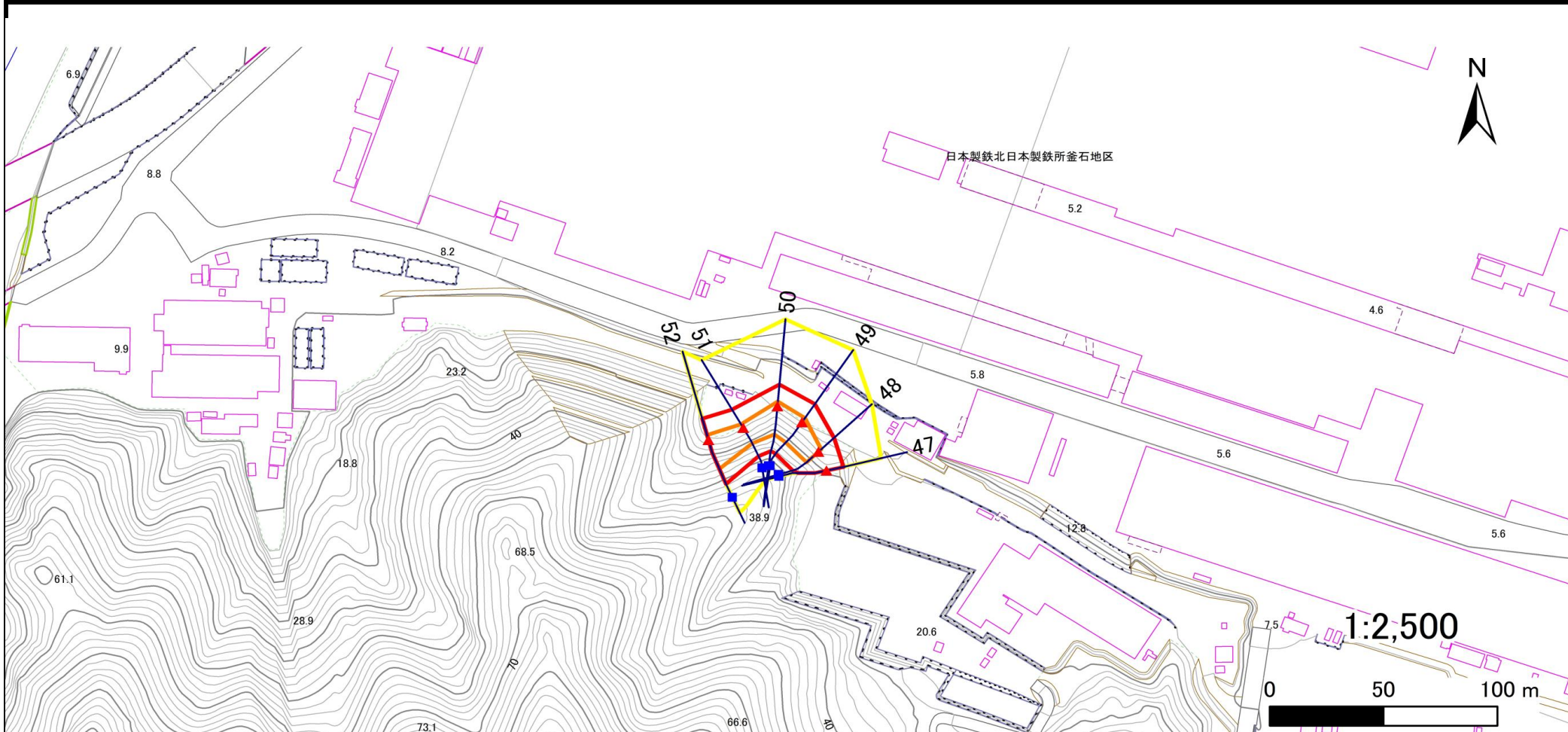
急傾斜地の崩壊区域調書

様式3-1 危害のおそれのある土地、著しい危害のおそれのある土地の設定図(6/10)

調査年度

2025年度

急傾斜地の位置 箇所番号 211BN5089 箇所名 鈴子町A 所在地 釜石市鈴子町



凡例		横断測線		危害のおそれのある土地の区域		土石等の移動による力が $100\text{kN}/\text{m}^2$ を超える範囲	
■	上端	—		▭		▭	
▲	下端	—		▭		▭	
				▭		▭	
				▭		▭	

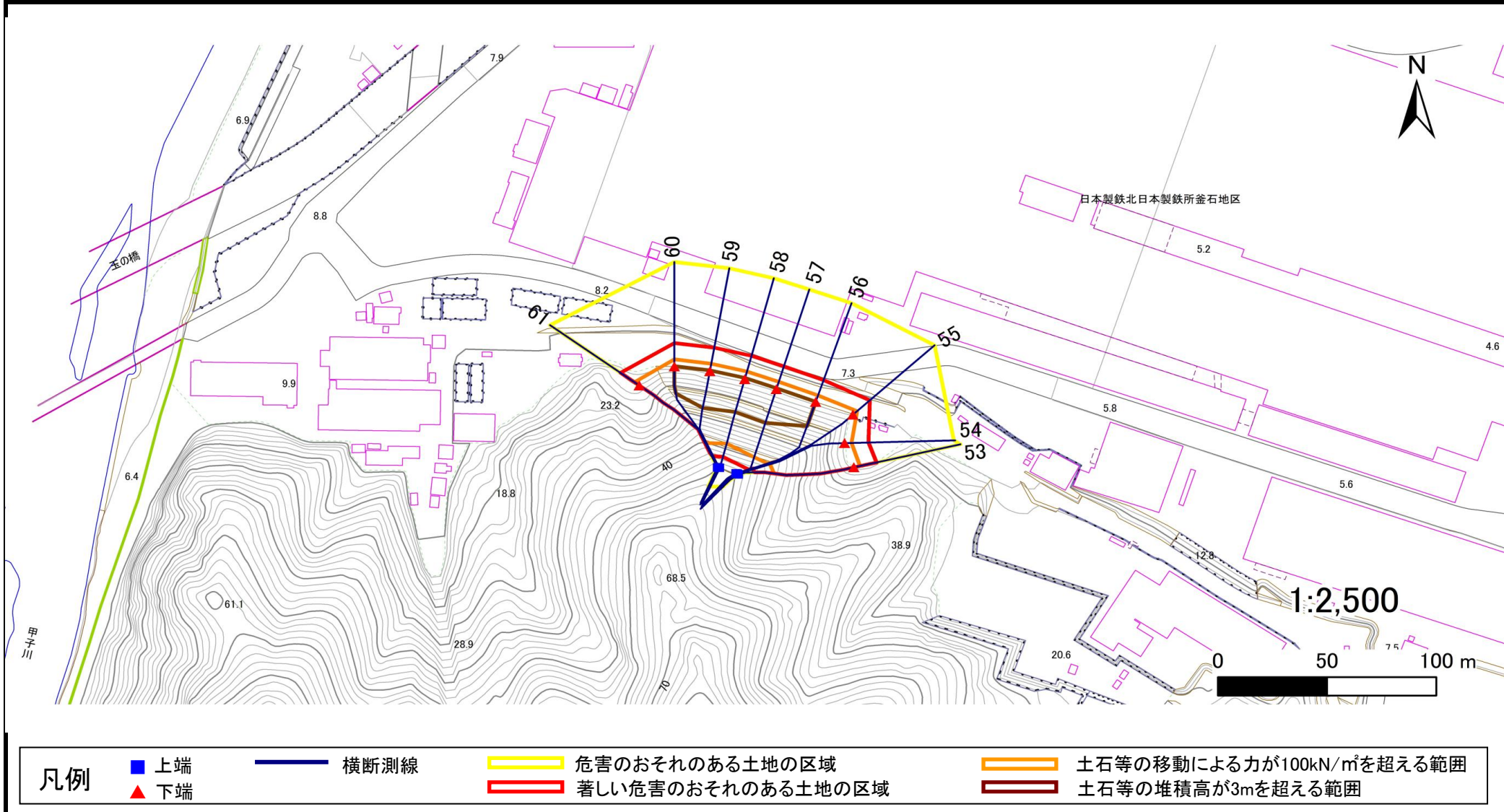
急傾斜地の崩壊区域調書

様式3-1 危害のおそれのある土地、著しい危害のおそれのある土地の設定図(7/10)

調査年度

2025年度

急傾斜地の位置 箇所番号 211BN5089 箇所名 鈴子町A 所在地 釜石市鈴子町



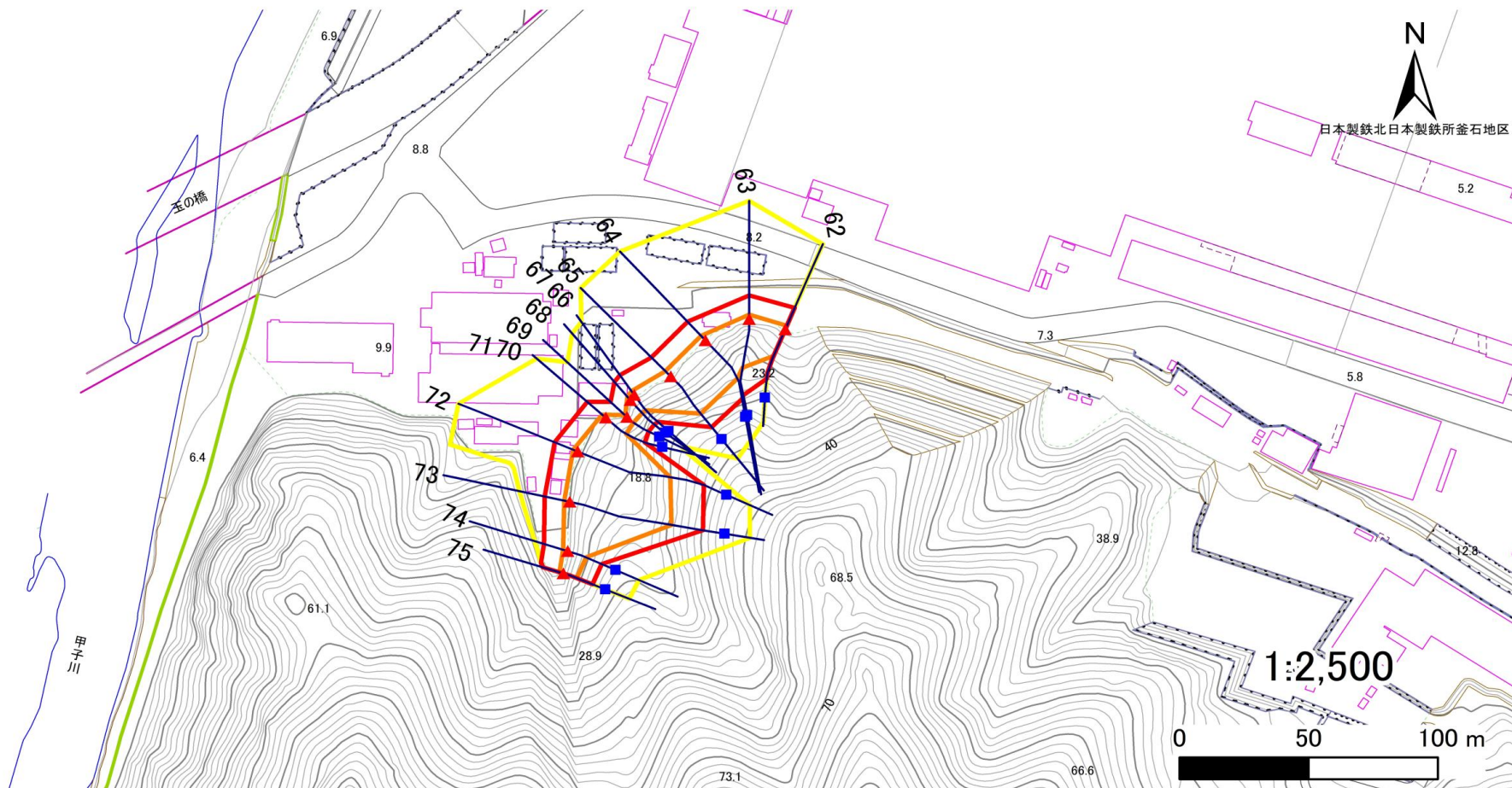
急傾斜地の崩壊区域調書

様式3-1 危害のおそれのある土地、著しい危害のおそれのある土地の設定図(8/10)

調査年度

2025年度

急傾斜地の位置 箇所番号 211BN5089(8) 箇所名 鈴子町A 所在地 釜石市鈴子町



凡例

■ 上端
▲ 下端

— 横断測線

▭ 危害のおそれのある土地の区域
▭ 著しい危害のおそれのある土地の区域

▭ 土石等の移動による力が 100kN/m^2 を超える範囲
▭ 土石等の堆積高が 3m を超える範囲

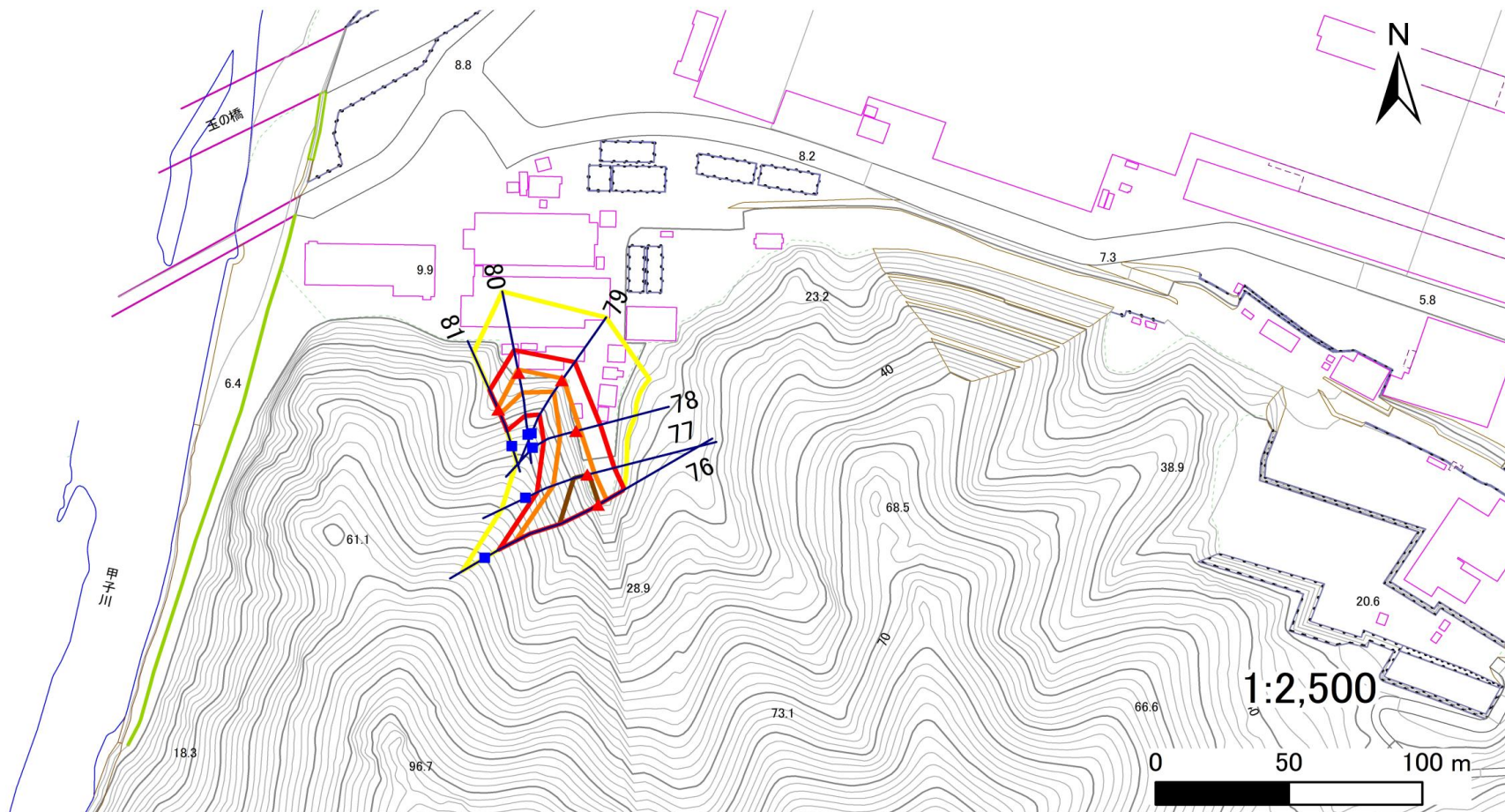
急傾斜地の崩壊区域調書

様式3-1 危害のおそれのある土地、著しい危害のおそれのある土地の設定図(9/10)

調査年度

2025年度

急傾斜地の位置 箇所番号 211BN5089 箇所名 鈴子町A 所在地 釜石市鈴子町



凡例							
■ 上端	— 横断測線	▭ 危害のおそれのある土地の区域	▭ 土石等の移動による力が $100\text{kN}/\text{m}^2$ を超える範囲	▭ 著しい危害のおそれのある土地の区域	▭ 土石等の堆積高が 3m を超える範囲		
▲ 下端							

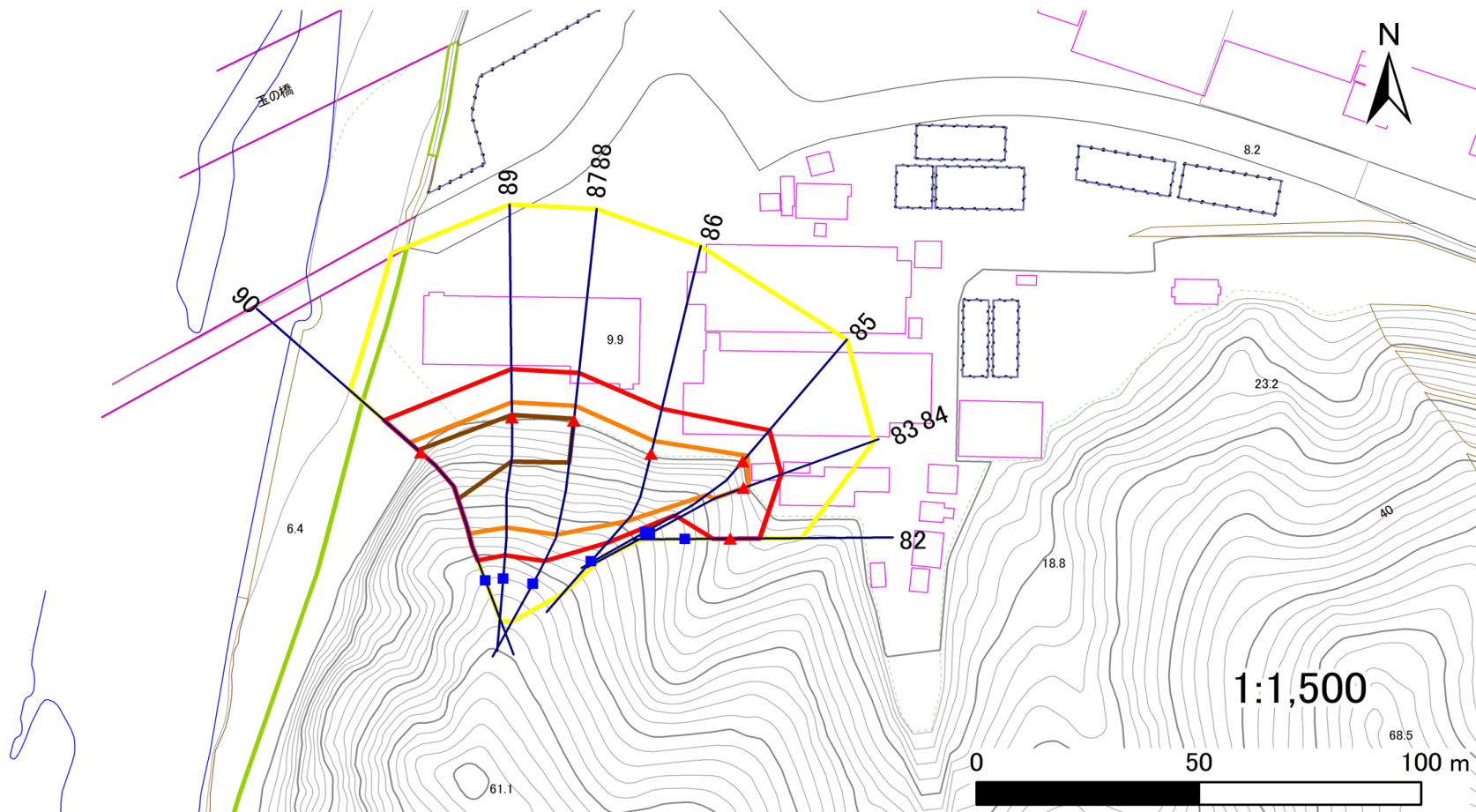
急傾斜地の崩壊区域調書

様式3-1 危害のおそれのある土地、著しい危害のおそれのある土地の設定図(10/10)

調査年度

2025年度

急傾斜地の位置 | 箇所番号 | 211BN5089 | 箇所名 | 鈴子町A | 所在地 | 釜石市鈴子町



凡例

- 上端
- ▲ 下端
- 横断測線
- 危害のおそれのある土地の区域
- 著しい危害のおそれのある土地の区域
- 土石等の移動による力が100kN/m²を超える範囲
- 土石等の堆積高が3mを超える範囲

急傾斜地の崩壊区域調書

様式3-2 建築物に作用すると想定される衝撃に関する事項(1/6)

調査年度

2025年度

急傾斜地の位置		箇所番号		211BN5089				箇所名		鈴子町A		所在地		釜石市鈴子町			
横断 測線 番号	急傾斜地の下端に隣接する土地								急傾斜地内								
	土石等の移動の高さと力の大きさ				土石等の堆積高さと力の大きさ				土石等の移動の高さと力の大きさ				土石等の堆積高さと力の大きさ				
	区分	高さ (m)	下端からの距離 (m)	力の大きさ (kN/m ²)	区分	下端からの水平 距離(m)	高さ (m)	力の大きさ (kN/m ²)	区分	高さ (m)	上端からの比高 (m)	力の大きさ (kN/m ²)	区分	上端からの比高 (m)	高さ (m)	力の大きさ (kN/m ²)	
1	100kN/m ² を超える	1.00	0.00 ~ 3.64	158.90	3mを超える	0.00 ~ 0.51	3.29	16.62	100kN/m ² を超える	1.00	10.68 ~ 35.70	158.90	3mを超える	25.00 ~ 35.70	3.29	16.62	
	それ以外	1.00	3.64 ~ 11.42	100.00	それ以外	0.51 ~ 11.42	3.00	15.16	それ以外	1.00	5.00 ~ 10.68	100.00	それ以外	5.00 ~ 25.00	3.00	15.16	
2	100kN/m ² を超える	1.00	0.00 ~ 3.66	159.37	3mを超える	0.00 ~ 0.43	3.23	16.33	100kN/m ² を超える	1.00	10.58 ~ 38.00	159.37	3mを超える	25.00 ~ 38.00	3.23	16.33	
	それ以外	1.00	3.66 ~ 11.45	100.00	それ以外	0.43 ~ 11.45	3.00	15.16	それ以外	1.00	5.00 ~ 10.58	100.00	それ以外	5.00 ~ 25.00	3.00	15.16	
3	100kN/m ² を超える	1.00	0.00 ~ 3.61	158.45	3mを超える	0.00 ~ 0.38	3.20	16.18	100kN/m ² を超える	1.00	10.55 ~ 37.65	158.45	3mを超える	25.00 ~ 37.65	3.20	16.18	
	それ以外	1.00	3.61 ~ 11.40	100.00	それ以外	0.38 ~ 11.40	3.00	15.16	それ以外	1.00	5.00 ~ 10.55	100.00	それ以外	5.00 ~ 25.00	3.00	15.16	
4	100kN/m ² を超える	1.00	0.00 ~ 3.51	156.69	3mを超える	0.00 ~ 0.33	3.17	16.04	100kN/m ² を超える	1.00	10.53 ~ 35.91	156.69	3mを超える	25.00 ~ 35.91	3.17	16.04	
	それ以外	1.00	3.51 ~ 11.30	100.00	それ以外	0.33 ~ 11.30	3.00	15.16	それ以外	1.00	5.00 ~ 10.53	100.00	それ以外	5.00 ~ 25.00	3.00	15.16	
5	100kN/m ² を超える	1.00	0.00 ~ 3.35	153.78	3mを超える	0.00 ~ 0.26	3.13	15.84	100kN/m ² を超える	1.00	10.53 ~ 33.41	153.78	3mを超える	25.00 ~ 33.41	3.13	15.84	
	それ以外	1.00	3.35 ~ 11.13	100.00	それ以外	0.26 ~ 11.13	3.00	15.16	それ以外	1.00	5.00 ~ 10.53	100.00	それ以外	5.00 ~ 25.00	3.00	15.16	
6	100kN/m ² を超える	1.00	0.00 ~ 2.36	136.89	3mを超える	— ~ —	—	—	100kN/m ² を超える	1.00	10.53 ~ 20.36	136.89	3mを超える	— ~ —	—	—	
	それ以外	1.00	2.36 ~ 10.15	100.00	それ以外	0.00 ~ 10.15	2.71	13.70	それ以外	1.00	5.00 ~ 10.53	100.00	それ以外	5.00 ~ 20.36	2.71	13.70	
7	100kN/m ² を超える	1.00	0.00 ~ 0.69	110.32	3mを超える	— ~ —	—	—	100kN/m ² を超える	1.00	10.54 ~ 12.51	110.32	3mを超える	— ~ —	—	—	
	それ以外	1.00	0.69 ~ 8.48	100.00	それ以外	0.00 ~ 8.48	2.21	11.17	それ以外	1.00	5.00 ~ 10.54	100.00	それ以外	5.00 ~ 12.51	2.21	11.17	
8	100kN/m ² を超える	1.00	0.00 ~ 2.47	138.64	3mを超える	— ~ —	—	—	100kN/m ² を超える	1.00	11.35 ~ 30.67	138.64	3mを超える	— ~ —	—	—	
	それ以外	1.00	2.47 ~ 10.25	100.00	それ以外	0.00 ~ 10.25	2.91	14.68	それ以外	1.00	5.00 ~ 11.35	100.00	それ以外	5.00 ~ 30.67	2.91	14.68	
9	100kN/m ² を超える	1.00	0.00 ~ 2.74	143.27	3mを超える	— ~ —	—	—	100kN/m ² を超える	1.00	10.53 ~ 23.75	143.27	3mを超える	— ~ —	—	—	
	それ以外	1.00	2.74 ~ 10.53	100.00	それ以外	0.00 ~ 10.53	2.69	13.62	それ以外	1.00	5.00 ~ 10.53	100.00	それ以外	5.00 ~ 23.75	2.69	13.62	
10	100kN/m ² を超える	1.00	0.00 ~ 2.36	136.81	3mを超える	— ~ —	—	—	100kN/m ² を超える	1.00	10.54 ~ 20.64	136.81	3mを超える	— ~ —	—	—	
	それ以外	1.00	2.36 ~ 10.14	100.00	それ以外	0.00 ~ 10.14	2.68	13.53	それ以外	1.00	5.00 ~ 10.54	100.00	それ以外	5.00 ~ 20.64	2.68	13.53	
11	100kN/m ² を超える	1.00	0.00 ~ 1.22	118.49	3mを超える	— ~ —	—	—	100kN/m ² を超える	1.00	10.70 ~ 14.91	118.49	3mを超える	— ~ —	—	—	
	それ以外	1.00	1.22 ~ 9.01	100.00	それ以外	0.00 ~ 9.01	2.10	10.62	それ以外	1.00	5.00 ~ 10.70	100.00	それ以外	5.00 ~ 14.91	2.10	10.62	
12	100kN/m ² を超える	1.00	0.00 ~ 2.07	132.08	3mを超える	— ~ —	—	—	100kN/m ² を超える	1.00	10.84 ~ 20.46	132.08	3mを超える	— ~ —	—	—	
	それ以外	1.00	2.07 ~ 9.86	100.00	それ以外	0.00 ~ 9.86	2.57	12.98	それ以外	1.00	5.00 ~ 10.84	100.00	それ以外	5.00 ~ 20.46	2.57	12.98	
13	100kN/m ² を超える	1.00	0.00 ~ 1.78	127.40	3mを超える	— ~ —	—	—	100kN/m ² を超える	1.00	10.64 ~ 17.52	127.40	3mを超える	— ~ —	—	—	
	それ以外	1.00	1.78 ~ 9.57	100.00	それ以外	0.00 ~ 9.57	2.30	11.63	それ以外	1.00	5.00 ~ 10.64	100.00	それ以外	5.00 ~ 17.52	2.30	11.63	
14	100kN/m ² を超える	1.00	0.00 ~ 1.62	124.69	3mを超える	— ~ —	—	—	100kN/m ² を超える	1.00	10.59 ~ 16.44	124.69	3mを超える	— ~ —	—	—	
	それ以外	1.00	1.62 ~ 9.40	100.00	それ以外	0.00 ~ 9.40	2.32	11.71	それ以外	1.00	5.00 ~ 10.59	100.00	それ以外	5.00 ~ 16.44	2.32	11.71	
15	100kN/m ² を超える	1.00	0.00 ~ 1.77	127.11	3mを超える	— ~ —	—	—	100kN/m ² を超える	1.00	10.95 ~ 18.68	127.11	3mを超える	— ~ —	—	—	
	それ以外	1.00	1.77 ~ 9.55	100.00	それ以外	0.00 ~ 9.55	2.23	11.29	それ以外	1.00	5.00 ~ 10.95	100.00	それ以外	5.00 ~ 18.68	2.23	11.29	

急傾斜地の崩壊区域調査

様式3-2 建築物に作用すると想定される衝撃に関する事項(2/6)

調査年度

2025年度

急傾斜地の位置		211BN5089		箇所名		鈴子町A		所在地		釜石市鈴子町						
横断 測線 番号	急傾斜地の下端に隣接する土地								急傾斜地内							
	土石等の移動の高さと力の大きさ				土石等の堆積高さと力の大きさ				土石等の移動の高さと力の大きさ				土石等の堆積高さと力の大きさ			
	区分	高さ (m)	下端からの距離 (m)	力の大きさ (kN/m ²)	区分	下端からの水平 距離(m)	高さ (m)	力の大きさ (kN/m ²)	区分	高さ (m)	上端からの比高 (m)	力の大きさ (kN/m ²)	区分	上端からの比高 (m)	高さ (m)	力の大きさ (kN/m ²)
16	100kN/m ² を超える	1.00	0.00 ~ 2.35	136.74	3mを超える	— ~ —	—	—	100kN/m ² を超える	1.00	10.55 ~ 20.66	136.74	3mを超える	— ~ —	—	—
	それ以外	1.00	2.35 ~ 10.14	100.00	それ以外	0.00 ~ 10.14	2.67	13.51	それ以外	1.00	5.00 ~ 10.55	100.00	それ以外	5.00 ~ 20.66	2.67	13.51
17	100kN/m ² を超える	1.00	0.00 ~ 1.79	127.51	3mを超える	— ~ —	—	—	100kN/m ² を超える	1.00	11.13 ~ 19.64	127.51	3mを超える	— ~ —	—	—
	それ以外	1.00	1.79 ~ 9.58	100.00	それ以外	0.00 ~ 9.58	2.21	11.16	それ以外	1.00	5.00 ~ 11.13	100.00	それ以外	5.00 ~ 19.64	2.21	11.16
18	100kN/m ² を超える	1.00	0.00 ~ 0.95	114.30	3mを超える	— ~ —	—	—	100kN/m ² を超える	1.00	12.69 ~ 17.95	114.30	3mを超える	— ~ —	—	—
	それ以外	1.00	0.95 ~ 8.74	100.00	それ以外	0.00 ~ 8.74	2.10	10.60	それ以外	1.00	5.00 ~ 12.69	100.00	それ以外	5.00 ~ 17.95	2.10	10.60
19	100kN/m ² を超える	1.00	0.00 ~ 0.95	114.30	3mを超える	— ~ —	—	—	100kN/m ² を超える	1.00	12.69 ~ 17.95	114.30	3mを超える	— ~ —	—	—
	それ以外	1.00	0.95 ~ 8.74	100.00	それ以外	0.00 ~ 8.74	2.10	10.60	それ以外	1.00	5.00 ~ 12.69	100.00	それ以外	5.00 ~ 17.95	2.10	10.60
20	100kN/m ² を超える	1.00	0.00 ~ 0.90	113.48	3mを超える	— ~ —	—	—	100kN/m ² を超える	1.00	12.69 ~ 17.55	113.48	3mを超える	— ~ —	—	—
	それ以外	1.00	0.90 ~ 8.68	100.00	それ以外	0.00 ~ 8.68	2.10	10.60	それ以外	1.00	5.00 ~ 12.69	100.00	それ以外	5.00 ~ 17.55	2.10	10.60
21	100kN/m ² を超える	1.00	0.00 ~ 0.79	111.77	3mを超える	— ~ —	—	—	100kN/m ² を超える	1.00	12.69 ~ 16.77	111.77	3mを超える	— ~ —	—	—
	それ以外	1.00	0.79 ~ 8.57	100.00	それ以外	0.00 ~ 8.57	1.93	9.76	それ以外	1.00	5.00 ~ 12.69	100.00	それ以外	5.00 ~ 16.77	1.93	9.76
22	100kN/m ² を超える	1.00	0.00 ~ 0.90	113.52	3mを超える	— ~ —	—	—	100kN/m ² を超える	1.00	11.52 ~ 14.36	113.52	3mを超える	— ~ —	—	—
	それ以外	1.00	0.90 ~ 8.69	100.00	それ以外	0.00 ~ 8.69	2.42	12.25	それ以外	1.00	5.00 ~ 11.52	100.00	それ以外	5.00 ~ 14.36	2.42	12.25
23	100kN/m ² を超える	—	— ~ —	—	3mを超える	— ~ —	—	—	100kN/m ² を超える	—	— ~ —	—	3mを超える	— ~ —	—	—
	それ以外	1.00	0.00 ~ 6.61	83.40	それ以外	0.00 ~ 6.61	1.85	9.34	それ以外	1.00	5.00 ~ 8.10	83.40	それ以外	5.00 ~ 8.10	1.85	9.34
24	100kN/m ² を超える	—	— ~ —	—	3mを超える	— ~ —	—	—	100kN/m ² を超える	—	— ~ —	—	3mを超える	— ~ —	—	—
	それ以外	—	— ~ —	—	それ以外	— ~ —	—	—	それ以外	—	— ~ —	—	それ以外	— ~ —	—	—
25	100kN/m ² を超える	—	— ~ —	—	3mを超える	— ~ —	—	—	100kN/m ² を超える	—	— ~ —	—	3mを超える	— ~ —	—	—
	それ以外	—	— ~ —	—	それ以外	— ~ —	—	—	それ以外	—	— ~ —	—	それ以外	— ~ —	—	—
26	100kN/m ² を超える	—	— ~ —	—	3mを超える	— ~ —	—	—	100kN/m ² を超える	—	— ~ —	—	3mを超える	— ~ —	—	—
	それ以外	—	— ~ —	—	それ以外	— ~ —	—	—	それ以外	—	— ~ —	—	それ以外	— ~ —	—	—
27	100kN/m ² を超える	—	— ~ —	—	3mを超える	— ~ —	—	—	100kN/m ² を超える	—	— ~ —	—	3mを超える	— ~ —	—	—
	それ以外	1.00	0.00 ~ 5.56	69.39	それ以外	0.00 ~ 5.56	2.04	10.29	それ以外	1.00	5.00 ~ 7.24	69.39	それ以外	5.00 ~ 7.24	2.04	10.29
28	100kN/m ² を超える	—	— ~ —	—	3mを超える	— ~ —	—	—	100kN/m ² を超える	—	— ~ —	—	3mを超える	— ~ —	—	—
	それ以外	1.00	0.00 ~ 5.44	67.93	それ以外	0.00 ~ 5.44	1.80	9.09	それ以外	1.00	5.00 ~ 6.00	67.93	それ以外	5.00 ~ 6.00	1.80	9.09
29	100kN/m ² を超える	1.00	0.00 ~ 0.67	109.94	3mを超える	— ~ —	—	—	100kN/m ² を超える	1.00	12.69 ~ 16.00	109.94	3mを超える	— ~ —	—	—
	それ以外	1.00	0.67 ~ 8.45	100.00	それ以外	0.00 ~ 8.45	2.10	10.60	それ以外	1.00	5.00 ~ 12.69	100.00	それ以外	5.00 ~ 16.00	2.10	10.60
30	100kN/m ² を超える	1.00	0.00 ~ 1.10	116.51	3mを超える	— ~ —	—	—	100kN/m ² を超える	1.00	11.91 ~ 17.10	116.51	3mを超える	— ~ —	—	—
	それ以外	1.00	1.10 ~ 8.88	100.00	それ以外	0.00 ~ 8.88	2.14	10.82	それ以外	1.00	5.00 ~ 11.91	100.00	それ以外	5.00 ~ 17.10	2.14	10.82

急傾斜地の崩壊区域調査

様式3-2 建築物に作用すると想定される衝撃に関する事項(3/6)

調査年度

2025年度

急傾斜地の位置		211BN5089				箇所名		鈴子町A		所在地		釜石市鈴子町				
横断 測線 番号	急傾斜地の下端に隣接する土地								急傾斜地内							
	土石等の移動の高さと力の大きさ				土石等の堆積高さと力の大きさ				土石等の移動の高さと力の大きさ				土石等の堆積高さと力の大きさ			
	区分	高さ (m)	下端からの距離 (m)	力の大きさ (kN/m ²)	区分	下端からの水平 距離(m)	高さ (m)	力の大きさ (kN/m ²)	区分	高さ (m)	上端からの比高 (m)	力の大きさ (kN/m ²)	区分	上端からの比高 (m)	高さ (m)	力の大きさ (kN/m ²)
31	100kN/m ² を超える	—	— ~ —	—	3mを超える	— ~ —	—	—	100kN/m ² を超える	—	— ~ —	—	3mを超える	— ~ —	—	—
	それ以外	1.00	0.00 ~ 7.34	93.52	それ以外	0.00 ~ 0.00	1.64	8.29	それ以外	1.00	5.00 ~ 9.94	93.52	それ以外	5.00 ~ 9.94	1.64	8.29
32	100kN/m ² を超える	—	— ~ —	—	3mを超える	— ~ —	—	—	100kN/m ² を超える	—	— ~ —	—	3mを超える	— ~ —	—	—
	それ以外	—	— ~ —	—	それ以外	— ~ —	—	—	それ以外	—	— ~ —	—	それ以外	— ~ —	—	—
33	100kN/m ² を超える	—	— ~ —	—	3mを超える	— ~ —	—	—	100kN/m ² を超える	—	— ~ —	—	3mを超える	— ~ —	—	—
	それ以外	—	— ~ —	—	それ以外	— ~ —	—	—	それ以外	—	— ~ —	—	それ以外	— ~ —	—	—
34	100kN/m ² を超える	—	— ~ —	—	3mを超える	— ~ —	—	—	100kN/m ² を超える	—	— ~ —	—	3mを超える	— ~ —	—	—
	それ以外	—	— ~ —	—	それ以外	— ~ —	—	—	それ以外	—	— ~ —	—	それ以外	— ~ —	—	—
35	100kN/m ² を超える	1.00	0.00 ~ 2.27	135.28	3mを超える	— ~ —	—	—	100kN/m ² を超える	1.00	10.66 ~ 19.44	135.28	3mを超える	— ~ —	—	—
	それ以外	1.00	2.27 ~ 10.05	100.00	それ以外	0.00 ~ 10.05	2.27	11.47	それ以外	1.00	5.00 ~ 10.66	100.00	それ以外	5.00 ~ 19.44	2.27	11.47
36	100kN/m ² を超える	1.00	0.00 ~ 1.33	120.10	3mを超える	— ~ —	—	—	100kN/m ² を超える	1.00	11.21 ~ 16.76	120.10	3mを超える	— ~ —	—	—
	それ以外	1.00	1.33 ~ 9.11	100.00	それ以外	0.00 ~ 0.00	1.64	8.29	それ以外	1.00	5.00 ~ 11.21	100.00	それ以外	5.00 ~ 16.76	1.64	8.29
37	100kN/m ² を超える	1.00	0.00 ~ 1.88	128.92	3mを超える	— ~ —	—	—	100kN/m ² を超える	1.00	10.53 ~ 17.34	128.92	3mを超える	— ~ —	—	—
	それ以外	1.00	1.88 ~ 9.66	100.00	それ以外	0.00 ~ 0.00	1.78	8.99	それ以外	1.00	5.00 ~ 10.53	100.00	それ以外	5.00 ~ 17.34	1.78	8.99
38	100kN/m ² を超える	1.00	0.00 ~ 1.88	128.92	3mを超える	— ~ —	—	—	100kN/m ² を超える	1.00	10.53 ~ 17.34	128.92	3mを超える	— ~ —	—	—
	それ以外	1.00	1.88 ~ 9.66	100.00	それ以外	0.00 ~ 9.66	2.20	11.09	それ以外	1.00	5.00 ~ 10.53	100.00	それ以外	5.00 ~ 17.34	2.20	11.09
39	100kN/m ² を超える	1.00	0.00 ~ 2.11	132.72	3mを超える	— ~ —	—	—	100kN/m ² を超える	1.00	11.98 ~ 20.89	132.72	3mを超える	— ~ —	—	—
	それ以外	1.00	2.11 ~ 9.90	100.00	それ以外	0.00 ~ 9.90	2.47	12.50	それ以外	1.00	5.00 ~ 11.98	100.00	それ以外	5.00 ~ 20.89	2.47	12.50
40	100kN/m ² を超える	1.00	0.00 ~ 2.81	144.44	3mを超える	— ~ —	—	—	100kN/m ² を超える	1.00	11.43 ~ 24.96	144.44	3mを超える	— ~ —	—	—
	それ以外	1.00	2.81 ~ 10.60	100.00	それ以外	0.00 ~ 10.60	2.62	13.24	それ以外	1.00	5.00 ~ 11.43	100.00	それ以外	5.00 ~ 24.96	2.62	13.24
41	100kN/m ² を超える	1.00	0.00 ~ 2.81	144.44	3mを超える	— ~ —	—	—	100kN/m ² を超える	1.00	11.43 ~ 24.96	144.44	3mを超える	— ~ —	—	—
	それ以外	1.00	2.81 ~ 10.60	100.00	それ以外	0.00 ~ 10.60	2.99	15.10	それ以外	1.00	5.00 ~ 11.43	100.00	それ以外	5.00 ~ 24.96	2.99	15.10
42	100kN/m ² を超える	1.00	0.00 ~ 2.47	138.63	3mを超える	— ~ —	—	—	100kN/m ² を超える	1.00	11.19 ~ 28.30	138.63	3mを超える	— ~ —	—	—
	それ以外	1.00	2.47 ~ 10.25	100.00	それ以外	0.00 ~ 10.25	2.83	14.29	それ以外	1.00	5.00 ~ 11.19	100.00	それ以外	5.00 ~ 28.30	2.83	14.29
43	100kN/m ² を超える	1.00	0.00 ~ 0.46	106.77	3mを超える	— ~ —	—	—	100kN/m ² を超える	1.00	10.86 ~ 12.27	106.77	3mを超える	— ~ —	—	—
	それ以外	1.00	0.46 ~ 8.24	100.00	それ以外	0.00 ~ 8.24	2.07	10.46	それ以外	1.00	5.00 ~ 10.86	100.00	それ以外	5.00 ~ 12.27	2.07	10.46
44	100kN/m ² を超える	—	— ~ —	—	3mを超える	— ~ —	—	—	100kN/m ² を超える	—	— ~ —	—	3mを超える	— ~ —	—	—
	それ以外	1.00	0.00 ~ 7.62	97.58	それ以外	0.00 ~ 7.62	2.16	10.92	それ以外	1.00	5.00 ~ 10.12	97.58	それ以外	5.00 ~ 10.12	2.16	10.92
45	100kN/m ² を超える	—	— ~ —	—	3mを超える	— ~ —	—	—	100kN/m ² を超える	—	— ~ —	—	3mを超える	— ~ —	—	—
	それ以外	1.00	0.00 ~ 7.05	89.47	それ以外	0.00 ~ 7.05	2.47	12.47	それ以外	1.00	5.00 ~ 10.00	89.47	それ以外	5.00 ~ 10.00	2.47	12.47

急傾斜地の崩壊区域調書

様式3-2 建築物に作用すると想定される衝撃に関する事項(4/6)

調査年度

2025年度

急傾斜地の位置		211BN5089				箇所名		鈴子町A		所在地		釜石市鈴子町				
横断 測線 番号	急傾斜地の下端に隣接する土地								急傾斜地内							
	土石等の移動の高さと力の大きさ				土石等の堆積高さと力の大きさ				土石等の移動の高さと力の大きさ				土石等の堆積高さと力の大きさ			
	区分	高さ (m)	下端からの距離 (m)	力の大きさ (kN/m ²)	区分	下端からの水平 距離(m)	高さ (m)	力の大きさ (kN/m ²)	区分	高さ (m)	上端からの比高 (m)	力の大きさ (kN/m ²)	区分	上端からの比高 (m)	高さ (m)	力の大きさ (kN/m ²)
46	100kN/m ² を超える	—	— ~ —	—	3mを超える	— ~ —	—	—	100kN/m ² を超える	—	— ~ —	—	3mを超える	— ~ —	—	—
	それ以外	1.00	0.00 ~ 6.28	78.86	それ以外	0.00 ~ 0.00	1.72	8.69	それ以外	1.00	5.00 ~ 7.32	78.86	それ以外	5.00 ~ 7.32	1.72	8.69
47	100kN/m ² を超える	—	— ~ —	—	3mを超える	— ~ —	—	—	100kN/m ² を超える	—	— ~ —	—	3mを超える	— ~ —	—	—
	それ以外	1.00	0.00 ~ 7.75	99.55	それ以外	0.00 ~ 7.75	1.94	9.81	それ以外	1.00	5.00 ~ 12.35	99.55	それ以外	5.00 ~ 12.35	1.94	9.81
48	100kN/m ² を超える	1.00	0.00 ~ 1.59	124.36	3mを超える	— ~ —	—	—	100kN/m ² を超える	1.00	10.53 ~ 16.00	124.36	3mを超える	— ~ —	—	—
	それ以外	1.00	1.59 ~ 9.38	100.00	それ以外	0.00 ~ 9.38	2.37	11.97	それ以外	1.00	5.00 ~ 10.53	100.00	それ以外	5.00 ~ 16.00	2.37	11.97
49	100kN/m ² を超える	1.00	0.00 ~ 2.35	136.67	3mを超える	— ~ —	—	—	100kN/m ² を超える	1.00	10.56 ~ 20.00	136.67	3mを超える	— ~ —	—	—
	それ以外	1.00	2.35 ~ 10.13	100.00	それ以外	0.00 ~ 10.13	2.76	13.95	それ以外	1.00	5.00 ~ 10.56	100.00	それ以外	5.00 ~ 20.00	2.76	13.95
50	100kN/m ² を超える	1.00	0.00 ~ 2.19	133.98	3mを超える	— ~ —	—	—	100kN/m ² を超える	1.00	10.61 ~ 20.00	133.98	3mを超える	— ~ —	—	—
	それ以外	1.00	2.19 ~ 9.97	100.00	それ以外	0.00 ~ 9.97	2.63	13.31	それ以外	1.00	5.00 ~ 10.61	100.00	それ以外	5.00 ~ 20.00	2.63	13.31
51	100kN/m ² を超える	1.00	0.00 ~ 1.97	130.41	3mを超える	— ~ —	—	—	100kN/m ² を超える	1.00	10.86 ~ 18.00	130.41	3mを超える	— ~ —	—	—
	それ以外	1.00	1.97 ~ 9.76	100.00	それ以外	0.00 ~ 9.76	2.52	12.74	それ以外	1.00	5.00 ~ 10.86	100.00	それ以外	5.00 ~ 18.00	2.52	12.74
52	100kN/m ² を超える	1.00	0.00 ~ 2.37	137.08	3mを超える	— ~ —	—	—	100kN/m ² を超える	1.00	10.56 ~ 21.01	137.08	3mを超える	— ~ —	—	—
	それ以外	1.00	2.37 ~ 10.16	100.00	それ以外	0.00 ~ 10.16	2.66	13.44	それ以外	1.00	5.00 ~ 10.56	100.00	それ以外	5.00 ~ 21.01	2.66	13.44
53	100kN/m ² を超える	1.00	0.00 ~ 2.90	146.04	3mを超える	— ~ —	—	—	100kN/m ² を超える	1.00	10.95 ~ 35.60	146.04	3mを超える	— ~ —	—	—
	それ以外	1.00	2.90 ~ 10.69	100.00	それ以外	0.00 ~ 10.69	2.97	15.01	それ以外	1.00	5.00 ~ 10.95	100.00	それ以外	5.00 ~ 35.60	2.97	15.01
54	100kN/m ² を超える	1.00	0.00 ~ 3.14	150.06	3mを超える	0.00 ~ 0.05	3.03	15.30	100kN/m ² を超える	1.00	10.72 ~ 36.08	150.06	3mを超える	30.00 ~ 36.08	3.03	15.30
	それ以外	1.00	3.14 ~ 10.92	100.00	それ以外	0.05 ~ 10.92	3.00	15.16	それ以外	1.00	5.00 ~ 10.72	100.00	それ以外	5.00 ~ 30.00	3.00	15.16
55	100kN/m ² を超える	1.00	0.00 ~ 2.62	141.18	3mを超える	— ~ —	—	—	100kN/m ² を超える	1.00	11.41 ~ 38.15	141.18	3mを超える	— ~ —	—	—
	それ以外	1.00	2.62 ~ 10.40	100.00	それ以外	0.00 ~ 10.40	2.90	14.64	それ以外	1.00	5.00 ~ 11.41	100.00	それ以外	5.00 ~ 38.15	2.90	14.64
56	100kN/m ² を超える	1.00	0.00 ~ 3.27	152.33	3mを超える	0.00 ~ 0.09	3.05	15.40	100kN/m ² を超える	1.00	10.66 ~ 38.71	152.33	3mを超える	30.00 ~ 38.71	3.05	15.40
	それ以外	1.00	3.27 ~ 11.05	100.00	それ以外	0.09 ~ 11.05	3.00	15.16	それ以外	1.00	5.00 ~ 10.66	100.00	それ以外	5.00 ~ 30.00	3.00	15.16
57	100kN/m ² を超える	1.00	0.00 ~ 3.72	160.45	3mを超える	0.00 ~ 0.47	3.26	16.48	100kN/m ² を超える	1.00	10.63 ~ 39.01	160.45	3mを超える	25.00 ~ 39.01	3.26	16.48
	それ以外	1.00	3.72 ~ 11.51	100.00	それ以外	0.47 ~ 11.51	3.00	15.16	それ以外	1.00	5.00 ~ 10.63	100.00	それ以外	5.00 ~ 25.00	3.00	15.16
58	100kN/m ² を超える	1.00	0.00 ~ 3.79	161.57	3mを超える	0.00 ~ 0.64	3.37	17.05	100kN/m ² を超える	1.00	10.94 ~ 39.70	161.57	3mを超える	25.00 ~ 39.70	3.37	17.05
	それ以外	1.00	3.79 ~ 11.57	100.00	それ以外	0.64 ~ 11.57	3.00	15.16	それ以外	1.00	5.00 ~ 10.94	100.00	それ以外	5.00 ~ 25.00	3.00	15.16
59	100kN/m ² を超える	1.00	0.00 ~ 3.70	160.03	3mを超える	0.00 ~ 0.42	3.23	16.32	100kN/m ² を超える	1.00	10.57 ~ 39.49	160.03	3mを超える	25.00 ~ 39.49	3.23	16.32
	それ以外	1.00	3.70 ~ 11.49	100.00	それ以外	0.42 ~ 11.49	3.00	15.16	それ以外	1.00	5.00 ~ 10.57	100.00	それ以外	5.00 ~ 25.00	3.00	15.16
60	100kN/m ² を超える	1.00	0.00 ~ 3.43	155.15	3mを超える	0.00 ~ 0.18	3.09	15.64	100kN/m ² を超える	1.00	10.57 ~ 39.50	155.15	3mを超える	30.00 ~ 39.50	3.09	15.64
	それ以外	1.00	3.43 ~ 11.21	100.00	それ以外	0.18 ~ 11.21	3.00	15.16	それ以外	1.00	5.00 ~ 10.57	100.00	それ以外	5.00 ~ 30.00	3.00	15.16

急傾斜地の崩壊区域調書

様式3-2 建築物に作用すると想定される衝撃に関する事項(5/6)

調査年度

2025年度

急傾斜地の位置		箇所番号		211BN5089				箇所名		鈴子町A		所在地		釜石市鈴子町			
横断 測線 番号	急傾斜地の下端に隣接する土地								急傾斜地内								
	土石等の移動の高さと力の大きさ				土石等の堆積高さとの大きさ				土石等の移動の高さと力の大きさ				土石等の堆積高さとの大きさ				
	区分	高さ (m)	下端からの距離 (m)	力の大きさ (kN/m ²)	区分	下端からの水平 距離(m)	高さ (m)	力の大きさ (kN/m ²)	区分	高さ (m)	上端からの比高 (m)	力の大きさ (kN/m ²)	区分	上端からの比高 (m)	高さ (m)	力の大きさ (kN/m ²)	
61	100kN/m ² を超える	1.00	0.00 ~ 2.77	143.66	3mを超える	— ~ —	—	—	100kN/m ² を超える	1.00	11.12 ~ 35.50	143.66	3mを超える	— ~ —	—	—	
	それ以外	1.00	2.77 ~ 10.55	100.00	それ以外	0.00 ~ 10.55	2.94	14.85	それ以外	1.00	5.00 ~ 11.12	100.00	それ以外	5.00 ~ 35.50	2.94	14.85	
62	100kN/m ² を超える	1.00	0.00 ~ 1.64	125.04	3mを超える	— ~ —	—	—	100kN/m ² を超える	1.00	11.19 ~ 18.71	125.04	3mを超える	— ~ —	—	—	
	それ以外	1.00	1.64 ~ 9.42	100.00	それ以外	0.00 ~ 9.42	2.20	11.13	それ以外	1.00	5.00 ~ 11.19	100.00	それ以外	5.00 ~ 18.71	2.20	11.13	
63	100kN/m ² を超える	1.00	0.00 ~ 1.84	128.29	3mを超える	— ~ —	—	—	100kN/m ² を超える	1.00	11.86 ~ 23.90	128.29	3mを超える	— ~ —	—	—	
	それ以外	1.00	1.84 ~ 9.62	100.00	それ以外	0.00 ~ 9.62	2.44	12.35	それ以外	1.00	5.00 ~ 11.86	100.00	それ以外	5.00 ~ 23.90	2.44	12.35	
64	100kN/m ² を超える	1.00	0.00 ~ 2.47	138.74	3mを超える	— ~ —	—	—	100kN/m ² を超える	1.00	10.83 ~ 24.42	138.74	3mを超える	— ~ —	—	—	
	それ以外	1.00	2.47 ~ 10.26	100.00	それ以外	0.00 ~ 10.26	2.57	12.99	それ以外	1.00	5.00 ~ 10.83	100.00	それ以外	5.00 ~ 24.42	2.57	12.99	
65	100kN/m ² を超える	1.00	0.00 ~ 3.03	148.18	3mを超える	0.00 ~ 0.20	3.11	15.72	100kN/m ² を超える	1.00	10.56 ~ 25.94	148.18	3mを超える	25.00 ~ 25.94	3.11	15.72	
	それ以外	1.00	3.03 ~ 10.81	100.00	それ以外	0.20 ~ 10.81	3.00	15.16	それ以外	1.00	5.00 ~ 10.56	100.00	それ以外	5.00 ~ 25.00	3.00	15.16	
66	100kN/m ² を超える	1.00	0.00 ~ 1.93	129.78	3mを超える	— ~ —	—	—	100kN/m ² を超える	1.00	10.95 ~ 17.94	129.78	3mを超える	— ~ —	—	—	
	それ以外	1.00	1.93 ~ 9.72	100.00	それ以外	0.00 ~ 9.72	2.54	12.84	それ以外	1.00	5.00 ~ 10.95	100.00	それ以外	5.00 ~ 17.94	2.54	12.84	
67	100kN/m ² を超える	1.00	0.00 ~ 1.93	129.78	3mを超える	— ~ —	—	—	100kN/m ² を超える	1.00	10.95 ~ 17.94	129.78	3mを超える	— ~ —	—	—	
	それ以外	1.00	1.93 ~ 9.72	100.00	それ以外	0.00 ~ 9.72	2.54	12.84	それ以外	1.00	5.00 ~ 10.95	100.00	それ以外	5.00 ~ 17.94	2.54	12.84	
68	100kN/m ² を超える	1.00	0.00 ~ 1.82	127.92	3mを超える	— ~ —	—	—	100kN/m ² を超える	1.00	11.08 ~ 17.57	127.92	3mを超える	— ~ —	—	—	
	それ以外	1.00	1.82 ~ 9.60	100.00	それ以外	0.00 ~ 9.60	2.57	12.97	それ以外	1.00	5.00 ~ 11.08	100.00	それ以外	5.00 ~ 17.57	2.57	12.97	
69	100kN/m ² を超える	1.00	0.00 ~ 1.04	115.58	3mを超える	— ~ —	—	—	100kN/m ² を超える	1.00	12.31 ~ 15.95	115.58	3mを超える	— ~ —	—	—	
	それ以外	1.00	1.04 ~ 8.82	100.00	それ以外	0.00 ~ 8.82	2.51	12.66	それ以外	1.00	5.00 ~ 12.31	100.00	それ以外	5.00 ~ 15.95	2.51	12.66	
70	100kN/m ² を超える	1.00	0.00 ~ 1.83	128.13	3mを超える	— ~ —	—	—	100kN/m ² を超える	1.00	10.67 ~ 17.94	128.13	3mを超える	— ~ —	—	—	
	それ以外	1.00	1.83 ~ 9.61	100.00	それ以外	0.00 ~ 9.61	2.29	11.57	それ以外	1.00	5.00 ~ 10.67	100.00	それ以外	5.00 ~ 17.94	2.29	11.57	
71	100kN/m ² を超える	1.00	0.00 ~ 1.83	128.13	3mを超える	— ~ —	—	—	100kN/m ² を超える	1.00	10.67 ~ 17.94	128.13	3mを超える	— ~ —	—	—	
	それ以外	1.00	1.83 ~ 9.61	100.00	それ以外	0.00 ~ 9.61	2.29	11.57	それ以外	1.00	5.00 ~ 10.67	100.00	それ以外	5.00 ~ 17.94	2.29	11.57	
72	100kN/m ² を超える	1.00	0.00 ~ 1.91	129.42	3mを超える	— ~ —	—	—	100kN/m ² を超える	1.00	12.69 ~ 34.45	129.42	3mを超える	— ~ —	—	—	
	それ以外	1.00	1.91 ~ 9.69	100.00	それ以外	0.00 ~ 9.69	2.79	14.09	それ以外	1.00	5.00 ~ 12.69	100.00	それ以外	5.00 ~ 34.45	2.79	14.09	
73	100kN/m ² を超える	1.00	0.00 ~ 2.12	132.79	3mを超える	— ~ —	—	—	100kN/m ² を超える	1.00	12.28 ~ 36.26	132.79	3mを超える	— ~ —	—	—	
	それ以外	1.00	2.12 ~ 9.90	100.00	それ以外	0.00 ~ 9.90	2.82	14.23	それ以外	1.00	5.00 ~ 12.28	100.00	それ以外	5.00 ~ 36.26	2.82	14.23	
74	100kN/m ² を超える	1.00	0.00 ~ 1.84	128.37	3mを超える	— ~ —	—	—	100kN/m ² を超える	1.00	10.71 ~ 17.17	128.37	3mを超える	— ~ —	—	—	
	それ以外	1.00	1.84 ~ 9.63	100.00	それ以外	0.00 ~ 9.63	2.48	12.54	それ以外	1.00	5.00 ~ 10.71	100.00	それ以外	5.00 ~ 17.17	2.48	12.54	
75	100kN/m ² を超える	1.00	0.00 ~ 1.52	123.25	3mを超える	— ~ —	—	—	100kN/m ² を超える	1.00	11.03 ~ 16.14	123.25	3mを超える	— ~ —	—	—	
	それ以外	1.00	1.52 ~ 9.31	100.00	それ以外	0.00 ~ 9.31	2.56	12.92	それ以外	1.00	5.00 ~ 11.03	100.00	それ以外	5.00 ~ 16.14	2.56	12.92	

急傾斜地の崩壊区域調書

様式3-2 建築物に作用すると想定される衝撃に関する事項(6/6)

調査年度

2025年度

急傾斜地の位置		箇所番号		211BN5089				箇所名		鈴子町A		所在地		釜石市鈴子町			
横断 測線 番号	急傾斜地の下端に隣接する土地								急傾斜地内								
	土石等の移動の高さと力の大きさ				土石等の堆積高さと力の大きさ				土石等の移動の高さと力の大きさ				土石等の堆積高さと力の大きさ				
	区分	高さ (m)	下端からの距離 (m)	力の大きさ (kN/m ²)	区分	下端からの水平 距離(m)	高さ (m)	力の大きさ (kN/m ²)	区分	高さ (m)	上端からの比高 (m)	力の大きさ (kN/m ²)	区分	上端からの比高 (m)	高さ (m)	力の大きさ (kN/m ²)	
76	100kN/m ² を超える	1.00	0.00 ~ 3.65	159.07	3mを超える	0.00 ~ 0.40	3.21	16.25	100kN/m ² を超える	1.00	10.56 ~ 38.20	159.07	3mを超える	25.00 ~ 38.20	3.21	16.25	
	それ以外	1.00	3.65 ~ 11.43	100.00	それ以外	0.40 ~ 11.43	3.00	15.16	それ以外	1.00	5.00 ~ 10.56	100.00	それ以外	5.00 ~ 25.00	3.00	15.16	
77	100kN/m ² を超える	1.00	0.00 ~ 2.75	143.33	3mを超える	0.00 ~ 0.67	3.43	17.32	100kN/m ² を超える	1.00	11.82 ~ 25.44	143.33	3mを超える	20.00 ~ 25.44	3.43	17.32	
	それ以外	1.00	2.75 ~ 10.53	100.00	それ以外	0.67 ~ 10.53	3.00	15.16	それ以外	1.00	5.00 ~ 11.82	100.00	それ以外	5.00 ~ 20.00	3.00	15.16	
78	100kN/m ² を超える	1.00	0.00 ~ 1.67	125.60	3mを超える	— ~ —	—	—	100kN/m ² を超える	1.00	11.77 ~ 18.00	125.60	3mを超える	— ~ —	—	—	
	それ以外	1.00	1.67 ~ 9.46	100.00	それ以外	0.00 ~ 9.46	2.66	13.46	それ以外	1.00	5.00 ~ 11.77	100.00	それ以外	5.00 ~ 18.00	2.66	13.46	
79	100kN/m ² を超える	1.00	0.00 ~ 0.84	112.59	3mを超える	— ~ —	—	—	100kN/m ² を超える	1.00	11.51 ~ 14.85	112.59	3mを超える	— ~ —	—	—	
	それ以外	1.00	0.84 ~ 8.63	100.00	それ以外	0.00 ~ 8.63	2.00	10.10	それ以外	1.00	5.00 ~ 11.51	100.00	それ以外	5.00 ~ 14.85	2.00	10.10	
80	100kN/m ² を超える	1.00	0.00 ~ 1.33	120.18	3mを超える	— ~ —	—	—	100kN/m ² を超える	1.00	11.00 ~ 16.20	120.18	3mを超える	— ~ —	—	—	
	それ以外	1.00	1.33 ~ 9.12	100.00	それ以外	0.00 ~ 9.12	2.23	11.25	それ以外	1.00	5.00 ~ 11.00	100.00	それ以外	5.00 ~ 16.20	2.23	11.25	
81	100kN/m ² を超える	1.00	0.00 ~ 0.53	107.82	3mを超える	— ~ —	—	—	100kN/m ² を超える	1.00	10.54 ~ 12.00	107.82	3mを超える	— ~ —	—	—	
	それ以外	1.00	0.53 ~ 8.31	100.00	それ以外	0.00 ~ 8.31	2.21	11.16	それ以外	1.00	5.00 ~ 10.54	100.00	それ以外	5.00 ~ 12.00	2.21	11.16	
82	100kN/m ² を超える	—	— ~ —	—	3mを超える	— ~ —	—	—	100kN/m ² を超える	—	— ~ —	—	3mを超える	— ~ —	—	—	
	それ以外	1.00	0.00 ~ 6.67	84.15	それ以外	0.00 ~ 6.67	1.79	9.06	それ以外	1.00	5.00 ~ 8.06	84.15	それ以外	5.00 ~ 8.06	1.79	9.06	
83	100kN/m ² を超える	1.00	0.00 ~ 1.24	118.70	3mを超える	— ~ —	—	—	100kN/m ² を超える	1.00	11.00 ~ 15.73	118.70	3mを超える	— ~ —	—	—	
	それ以外	1.00	1.24 ~ 9.02	100.00	それ以外	0.00 ~ 9.02	2.23	11.25	それ以外	1.00	5.00 ~ 11.00	100.00	それ以外	5.00 ~ 15.73	2.23	11.25	
84	100kN/m ² を超える	1.00	0.00 ~ 1.24	118.70	3mを超える	— ~ —	—	—	100kN/m ² を超える	1.00	11.00 ~ 15.73	118.70	3mを超える	— ~ —	—	—	
	それ以外	1.00	1.24 ~ 9.02	100.00	それ以外	0.00 ~ 9.02	2.05	10.35	それ以外	1.00	5.00 ~ 11.00	100.00	それ以外	5.00 ~ 15.73	2.05	10.35	
85	100kN/m ² を超える	1.00	0.00 ~ 1.74	126.69	3mを超える	— ~ —	—	—	100kN/m ² を超える	1.00	10.95 ~ 18.51	126.69	3mを超える	— ~ —	—	—	
	それ以外	1.00	1.74 ~ 9.52	100.00	それ以外	0.00 ~ 9.52	2.06	10.39	それ以外	1.00	5.00 ~ 10.95	100.00	それ以外	5.00 ~ 18.51	2.06	10.39	
86	100kN/m ² を超える	1.00	0.00 ~ 3.05	148.62	3mを超える	— ~ —	—	—	100kN/m ² を超える	1.00	10.86 ~ 26.04	148.62	3mを超える	— ~ —	—	—	
	それ以外	1.00	3.05 ~ 10.84	100.00	それ以外	0.00 ~ 10.84	2.88	14.53	それ以外	1.00	5.00 ~ 10.86	100.00	それ以外	5.00 ~ 26.04	2.88	14.53	
87	100kN/m ² を超える	1.00	0.00 ~ 3.52	156.82	3mを超える	0.00 ~ 0.48	3.26	16.50	100kN/m ² を超える	1.00	10.63 ~ 33.24	156.82	3mを超える	25.00 ~ 33.24	3.26	16.50	
	それ以外	1.00	3.52 ~ 11.31	100.00	それ以外	0.48 ~ 11.31	3.00	15.16	それ以外	1.00	5.00 ~ 10.63	100.00	それ以外	5.00 ~ 25.00	3.00	15.16	
88	100kN/m ² を超える	1.00	0.00 ~ 3.52	156.82	3mを超える	0.00 ~ 0.48	3.26	16.50	100kN/m ² を超える	1.00	10.63 ~ 33.24	156.82	3mを超える	25.00 ~ 33.24	3.26	16.50	
	それ以外	1.00	3.52 ~ 11.31	100.00	それ以外	0.48 ~ 11.31	3.00	15.16	それ以外	1.00	5.00 ~ 10.63	100.00	それ以外	5.00 ~ 25.00	3.00	15.16	
89	100kN/m ² を超える	1.00	0.00 ~ 3.59	158.07	3mを超える	0.00 ~ 0.64	3.38	17.06	100kN/m ² を超える	1.00	10.94 ~ 34.35	158.07	3mを超える	25.00 ~ 34.35	3.38	17.06	
	それ以外	1.00	3.59 ~ 11.38	100.00	それ以外	0.64 ~ 11.38	3.00	15.16	それ以外	1.00	5.00 ~ 10.94	100.00	それ以外	5.00 ~ 25.00	3.00	15.16	
90	100kN/m ² を超える	1.00	0.00 ~ 3.45	155.47	3mを超える	0.00 ~ 0.83	3.51	17.77	100kN/m ² を超える	1.00	11.61 ~ 34.00	155.47	3mを超える	20.00 ~ 34.00	3.51	17.77	
	それ以外	1.00	3.45 ~ 11.23	100.00	それ以外	0.83 ~ 11.23	3.00	15.16	それ以外	1.00	5.00 ~ 11.61	100.00	それ以外	5.00 ~ 20.00	3.00	15.16	