

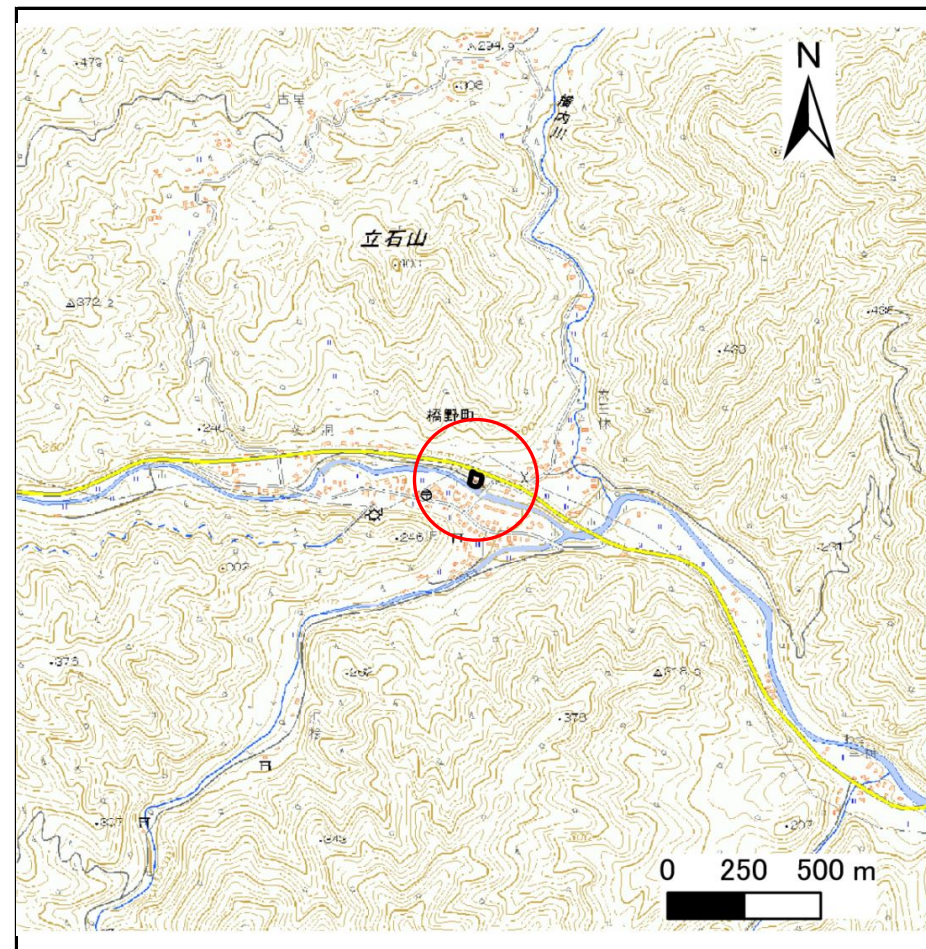
土砂災害防止に関する基礎調査(急傾斜地の崩壊)

表紙 概況、位置図

自然現象の種類	急傾斜地の崩壊
箇所番号	211BN5006
箇所名	太田林-4
所在地	釜石市橋野町第35地割
調査機関	沿岸広域振興局 土木部



位置図(S=1:200,000)



概況図(S=1:25,000)

国土地理院の数値地図 20000(地図画像)『一関、盛岡』及び数値地図 25000(地図画像)を掲載

急傾斜地の崩壊区域調査

様式3-1 危害のおそれのある土地、著しい危害のおそれのある土地の設定図

調査年度

令和5年度

急傾斜地の位置

箇所番号

211BN5006

箇所名

太田林-4

所在地

釜石市橋野町第35地割



1:1,000

凡例

- 上端
- ▲ 下端

— 横断測線

— 危害のおそれのある土地の区域

— 著しい危害のおそれのある土地の区域

— 土石等の移動による力が 100kN/m^2 を超える範囲

— 土石等の堆積高が 3m を超える範囲

急傾斜地の崩壊区域調査

様式3-2 建築物に作用すると想定される衝撃に関する事項(1/1)

調査年度	令和5年度
------	-------

急傾斜地の位置		211BN5006			箇所名		太田林-4		所在地		釜石市橋野町第35地割					
横断 測線 番号	急傾斜地の下端に隣接する土地															
	土石等の移動の高さと力の大きさ				土石等の堆積高さとの大きさ				土石等の移動の高さと力の大きさ				土石等の堆積高さとの大きさ			
	区分	高さ (m)	下端からの距離 (m)	力の大きさ (kN/m ²)	区分	下端からの水平 距離(m)	高さ (m)	力の大きさ (kN/m ²)	区分	高さ (m)	上端からの比高 (m)	力の大きさ (kN/m ²)	区分	上端からの比高 (m)	高さ (m)	力の大きさ (kN/m ²)
1	100kN/m ² を超える	1.00	0.00 ~ 1.27	119.15	3mを超える	— ~ —	—	—	100kN/m ² を超える	1.00	11.08 ~ 15.14	119.15	3mを超える	— ~ —	—	—
	それ以外	1.00	1.27 ~ 9.05	100.00	それ以外	0.00 ~ 9.05	2.57	13.73	それ以外	1.00	5.00 ~ 11.08	100.00	それ以外	5.00 ~ 15.14	2.57	13.73
2	100kN/m ² を超える	1.00	0.00 ~ 1.11	116.76	3mを超える	— ~ —	—	—	100kN/m ² を超える	1.00	11.89 ~ 15.67	116.76	3mを超える	— ~ —	—	—
	それ以外	1.00	1.11 ~ 8.90	100.00	それ以外	0.00 ~ 8.90	2.68	14.33	それ以外	1.00	5.00 ~ 11.89	100.00	それ以外	5.00 ~ 15.67	2.68	14.33
3	100kN/m ² を超える	—	— ~ —	—	3mを超える	— ~ —	—	—	100kN/m ² を超える	—	— ~ —	—	3mを超える	— ~ —	—	—
	それ以外	1.00	0.00 ~ 5.61	70.09	それ以外	0.00 ~ 5.61	2.93	15.68	それ以外	1.00	5.00 ~ 11.78	70.09	それ以外	5.00 ~ 11.78	2.93	15.68
4	100kN/m ² を超える	—	— ~ —	—	3mを超える	— ~ —	—	—	100kN/m ² を超える	—	— ~ —	—	3mを超える	— ~ —	—	—
	それ以外	1.00	0.00 ~ 5.85	73.15	それ以外	0.00 ~ 5.85	2.89	15.45	それ以外	1.00	5.00 ~ 11.83	73.15	それ以外	5.00 ~ 11.83	2.89	15.45
5	100kN/m ² を超える	—	— ~ —	—	3mを超える	— ~ —	—	—	100kN/m ² を超える	—	— ~ —	—	3mを超える	— ~ —	—	—
	それ以外	1.00	0.00 ~ 6.68	84.39	それ以外	0.00 ~ 6.68	2.59	13.84	それ以外	1.00	5.00 ~ 10.20	84.39	それ以外	5.00 ~ 10.20	2.59	13.84
6	100kN/m ² を超える	—	— ~ —	—	3mを超える	0.00 ~ 0.10	3.18	17.04	100kN/m ² を超える	—	— ~ —	—	3mを超える	5.00 ~ 5.00	3.18	17.04
	それ以外	1.00	0.00 ~ 1.13	12.07	それ以外	0.10 ~ 1.13	3.00	16.05	それ以外	1.00	5.00 ~ 5.00	12.07	それ以外	5.00 ~ 5.00	3.00	16.05
	100kN/m ² を超える		~		3mを超える	~			100kN/m ² を超える		~		3mを超える	~		
	それ以外		~		それ以外	~			それ以外		~		それ以外	~		
	100kN/m ² を超える		~		3mを超える	~			100kN/m ² を超える		~		3mを超える	~		
	それ以外		~		それ以外	~			それ以外		~		それ以外	~		
	100kN/m ² を超える		~		3mを超える	~			100kN/m ² を超える		~		3mを超える	~		
	それ以外		~		それ以外	~			それ以外		~		それ以外	~		
	100kN/m ² を超える		~		3mを超える	~			100kN/m ² を超える		~		3mを超える	~		
	それ以外		~		それ以外	~			それ以外		~		それ以外	~		
	100kN/m ² を超える		~		3mを超える	~			100kN/m ² を超える		~		3mを超える	~		
	それ以外		~		それ以外	~			それ以外		~		それ以外	~		
	100kN/m ² を超える		~		3mを超える	~			100kN/m ² を超える		~		3mを超える	~		
	それ以外		~		それ以外	~			それ以外		~		それ以外	~		