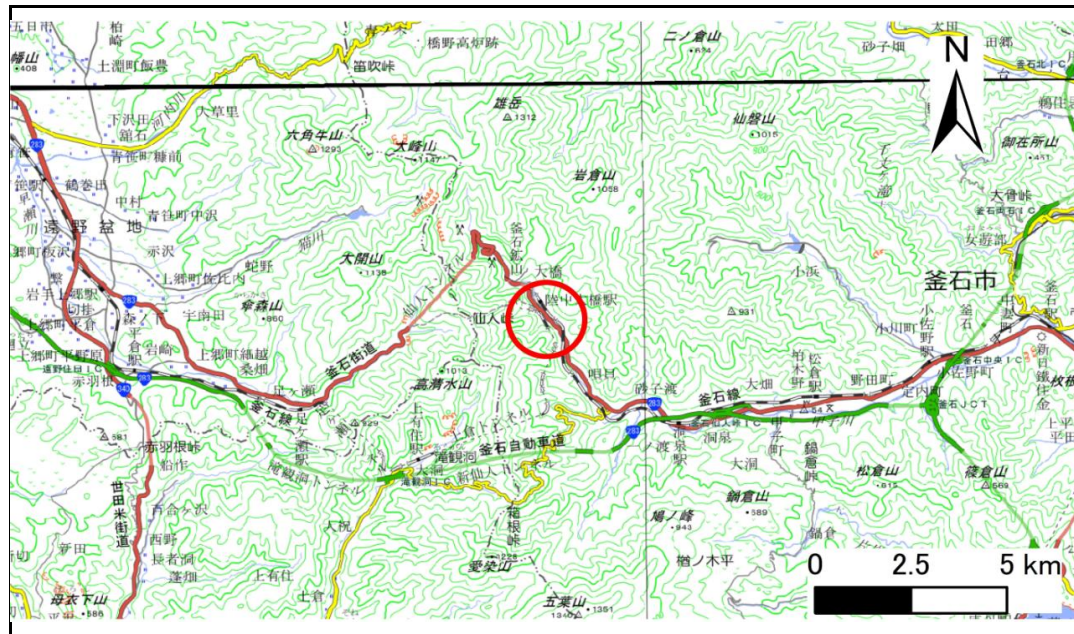


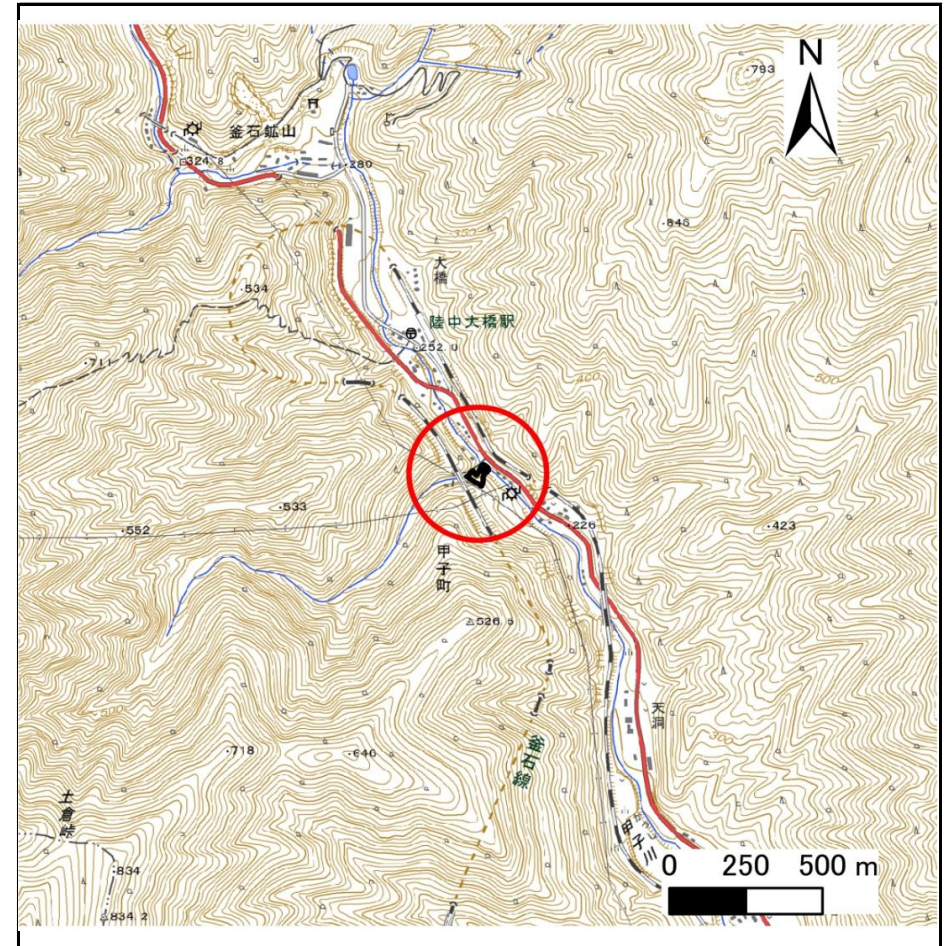
土砂災害防止に関する基礎調査(急傾斜地の崩壊)

表紙 概況、位置図

自然現象の種類	急傾斜地の崩壊
箇所番号	211AN5224
箇所名	甲子町C
所在地	釜石市甲子町第1地割
調査機関	岩手県沿岸広域振興局土木部



位置図(S=1:200,000)



概況図(S=1:25,000)

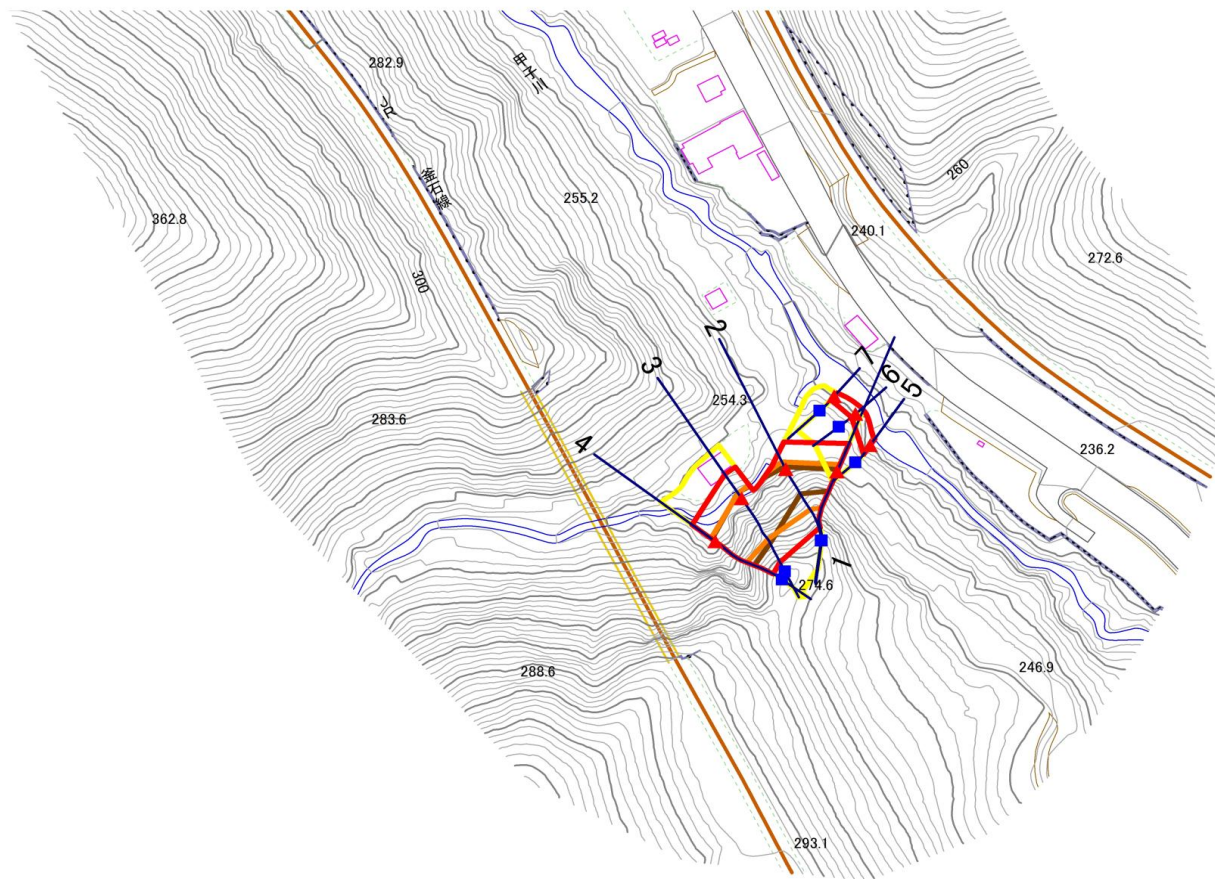
急傾斜地の崩壊区域調書

様式3-1 危害のおそれのある土地、著しい危害のおそれのある土地の設定図

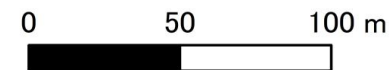
調査年度

2025年度

急傾斜地の位置 箇所番号 211AN5224 箇所名 甲子町C 所在地 釜石市甲子町第1地割



1:2,500



凡例

- 上端
- ▲ 下端

— 横断測線

- ▭ 危害のおそれのある土地の区域
- ▭ 著しい危害のおそれのある土地の区域

- ▭ 土石等の移動による力が100kN/m²を超える範囲
- ▭ 土石等の堆積高が3mを超える範囲

急傾斜地の崩壊区域調書

様式3-1 危害のおそれのある土地、著しい危害のおそれのある土地の設定図(1/2)

調査年度

2025年度

急傾斜地の位置

箇所番号

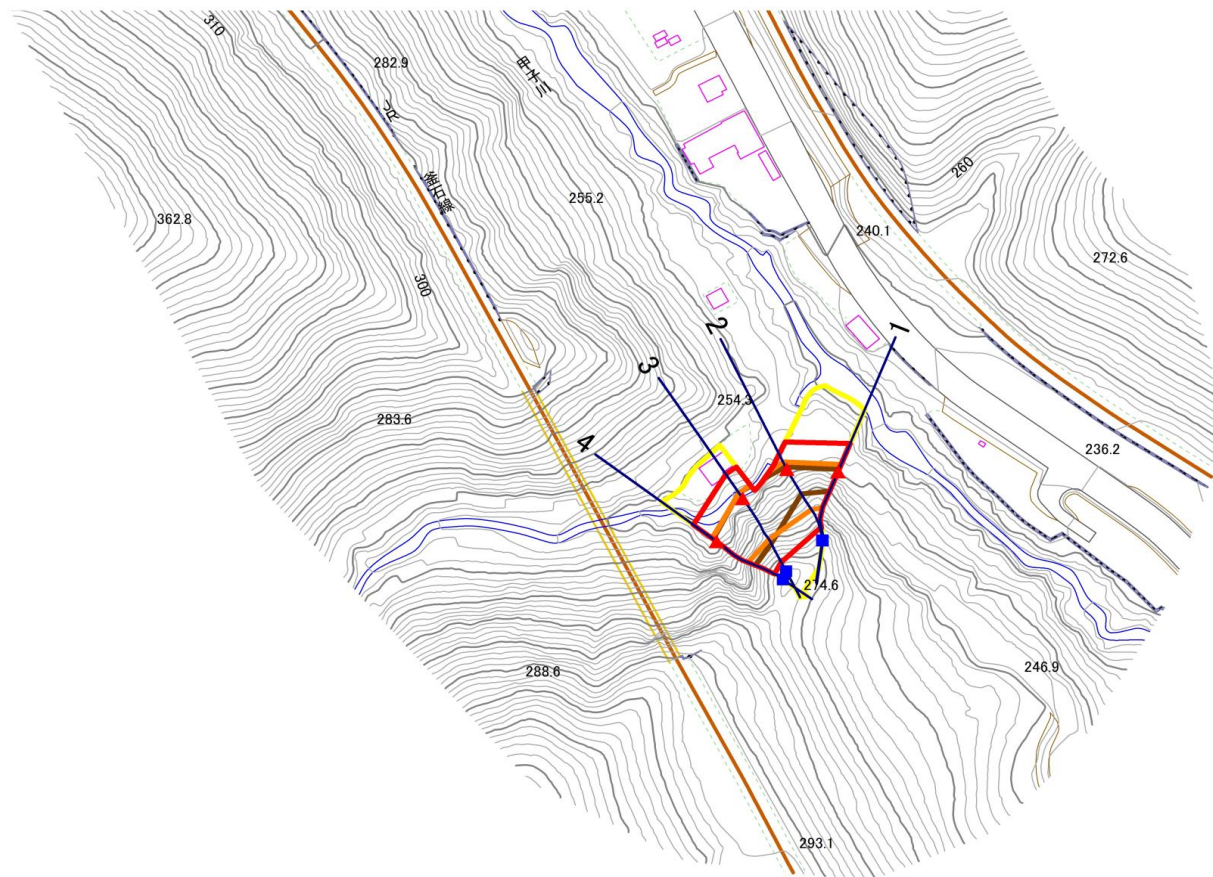
211AN5224

箇所名

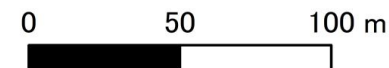
甲子町C

所在地

釜石市甲子町第1地割



1:2,500



凡例

- 上端
- ▲ 下端

— 横断測線

- ▭ 危害のおそれのある土地の区域
- ▭ 著しい危害のおそれのある土地の区域

- ▭ 土石等の移動による力が100kN/m²を超える範囲
- ▭ 土石等の堆積高が3mを超える範囲

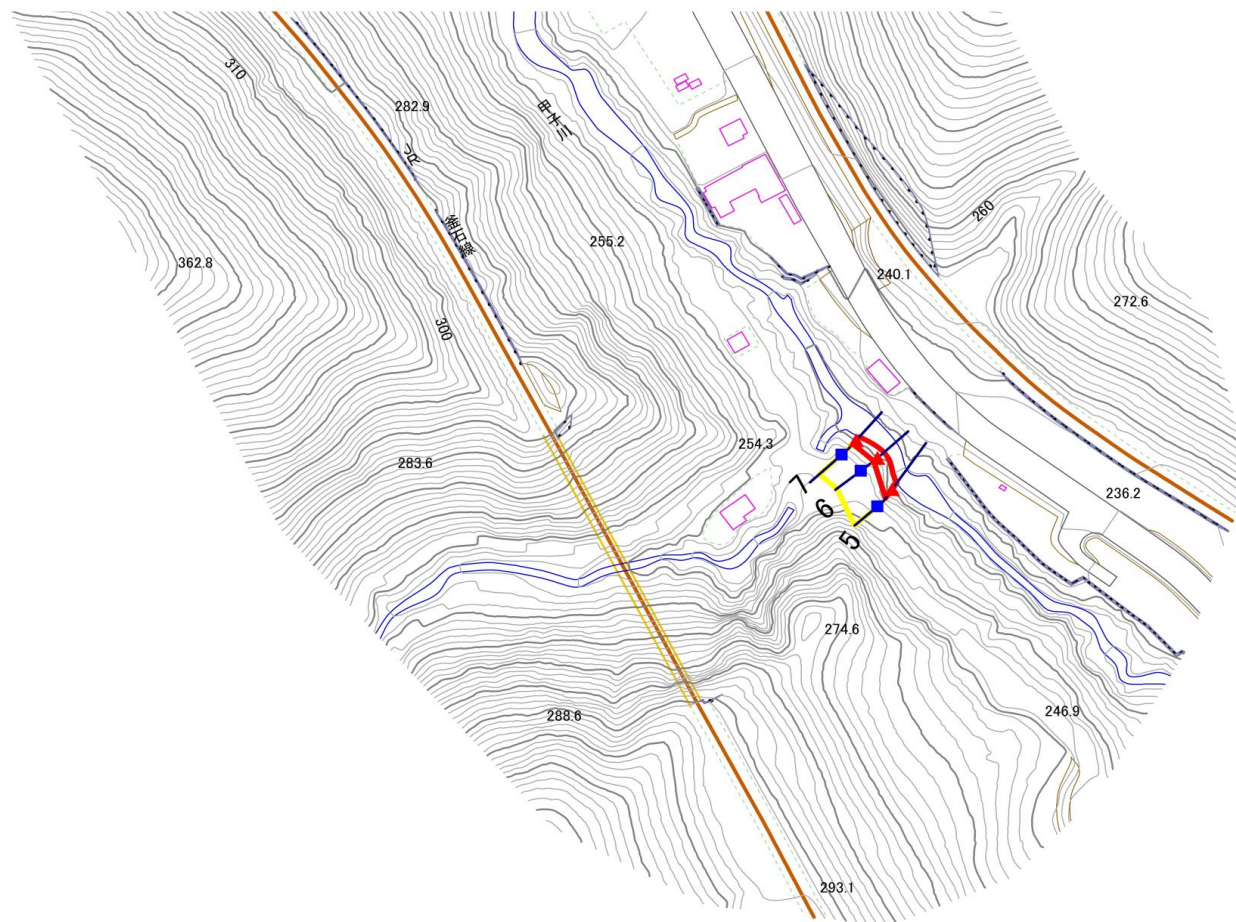
急傾斜地の崩壊区域調書

様式3-1 危害のおそれのある土地、著しい危害のおそれのある土地の設定図(2/2)

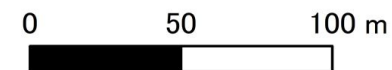
調査年度

2025年度

急傾斜地の位置 | 箇所番号 | 211AN5224 | 箇所名 | 甲子町C | 所在地 | 釜石市甲子町第1地割



1:2,500



凡例

■ 上端
▲ 下端

— 横断測線

▭ 危害のおそれのある土地の区域
▭ 著しい危害のおそれのある土地の区域

▭ 土石等の移動による力が100kN/m²を超える範囲
▭ 土石等の堆積高が3mを超える範囲

急傾斜地の崩壊区域調書

様式3-2 建築物に作用すると想定される衝撃に関する事項(1/1)

調査年度

2025年度

急傾斜地の位置		箇所番号		211AN5224		箇所名		甲子町C		所在地		釜石市甲子町第1地割				
横断 測線 番号	急傾斜地の下端に隣接する土地								急傾斜地内							
	土石等の移動の高さと力の大きさ				土石等の堆積高さと力の大きさ				土石等の移動の高さと力の大きさ				土石等の堆積高さと力の大きさ			
	区分	高さ (m)	下端からの距離 (m)	力の大きさ (kN/m ²)	区分	下端からの水平 距離(m)	高さ (m)	力の大きさ (kN/m ²)	区分	高さ (m)	上端からの比高 (m)	力の大きさ (kN/m ²)	区分	上端からの比高 (m)	高さ (m)	力の大きさ (kN/m ²)
1	100kN/m ² を超える	1.00	0.00 ~ 2.65	141.64	3mを超える	0.00 ~ 0.84	3.57	18.06	100kN/m ² を超える	1.00	13.01 ~ 28.23	141.64	3mを超える	20.00 ~ 28.23	3.57	18.06
	それ以外	1.00	2.65 ~ 10.43	100.00	それ以外	0.84 ~ 10.43	3.00	15.16	それ以外	1.00	5.00 ~ 13.01	100.00	それ以外	5.00 ~ 20.00	3.00	15.16
2	100kN/m ² を超える	1.00	0.00 ~ 2.87	145.53	3mを超える	0.00 ~ 1.04	3.70	18.69	100kN/m ² を超える	1.00	12.98 ~ 31.04	145.53	3mを超える	20.00 ~ 31.04	3.70	18.69
	それ以外	1.00	2.87 ~ 10.66	100.00	それ以外	1.04 ~ 10.66	3.00	15.16	それ以外	1.00	5.00 ~ 12.98	100.00	それ以外	5.00 ~ 20.00	3.00	15.16
3	100kN/m ² を超える	1.00	0.00 ~ 2.25	135.07	3mを超える	0.00 ~ 2.36	4.66	23.53	100kN/m ² を超える	1.00	17.19 ~ 40.00	135.07	3mを超える	15.00 ~ 40.00	4.66	23.53
	それ以外	1.00	2.25 ~ 10.04	100.00	それ以外	2.36 ~ 10.04	3.00	15.16	それ以外	1.00	5.00 ~ 17.19	100.00	それ以外	5.00 ~ 15.00	3.00	15.16
4	100kN/m ² を超える	1.00	0.00 ~ 1.79	127.53	3mを超える	0.00 ~ 1.40	4.10	20.75	100kN/m ² を超える	1.00	18.95 ~ 37.48	127.53	3mを超える	15.00 ~ 37.48	4.10	20.75
	それ以外	1.00	1.79 ~ 9.58	100.00	それ以外	1.40 ~ 9.58	3.00	15.16	それ以外	1.00	5.00 ~ 18.95	100.00	それ以外	5.00 ~ 15.00	3.00	15.16
5	100kN/m ² を超える	—	— ~ —	—	3mを超える	— ~ —	—	—	100kN/m ² を超える	—	— ~ —	—	3mを超える	— ~ —	—	—
	それ以外	1.00	0.00 ~ 6.08	76.25	それ以外	0.00 ~ 6.08	2.18	11.00	それ以外	1.00	5.00 ~ 9.77	76.25	それ以外	5.00 ~ 9.77	2.18	11.00
6	100kN/m ² を超える	—	— ~ —	—	3mを超える	— ~ —	—	—	100kN/m ² を超える	—	— ~ —	—	3mを超える	— ~ —	—	—
	それ以外	1.00	0.00 ~ 5.56	69.46	それ以外	0.00 ~ 5.56	1.92	9.70	それ以外	1.00	5.00 ~ 6.56	69.46	それ以外	5.00 ~ 6.56	1.92	9.70
7	100kN/m ² を超える	—	— ~ —	—	3mを超える	— ~ —	—	—	100kN/m ² を超える	—	— ~ —	—	3mを超える	— ~ —	—	—
	それ以外	1.00	0.00 ~ 5.50	68.67	それ以外	0.00 ~ 5.50	1.92	9.69	それ以外	1.00	5.00 ~ 6.45	68.67	それ以外	5.00 ~ 6.45	1.92	9.69
	100kN/m ² を超える		~		3mを超える	~			100kN/m ² を超える		~		3mを超える	~		
	それ以外		~		それ以外	~			それ以外		~		それ以外	~		
	100kN/m ² を超える		~		3mを超える	~			100kN/m ² を超える		~		3mを超える	~		
	それ以外		~		それ以外	~			それ以外		~		それ以外	~		
	100kN/m ² を超える		~		3mを超える	~			100kN/m ² を超える		~		3mを超える	~		
	それ以外		~		それ以外	~			それ以外		~		それ以外	~		
	100kN/m ² を超える		~		3mを超える	~			100kN/m ² を超える		~		3mを超える	~		
	それ以外		~		それ以外	~			それ以外		~		それ以外	~		
	100kN/m ² を超える		~		3mを超える	~			100kN/m ² を超える		~		3mを超える	~		
	それ以外		~		それ以外	~			それ以外		~		それ以外	~		