

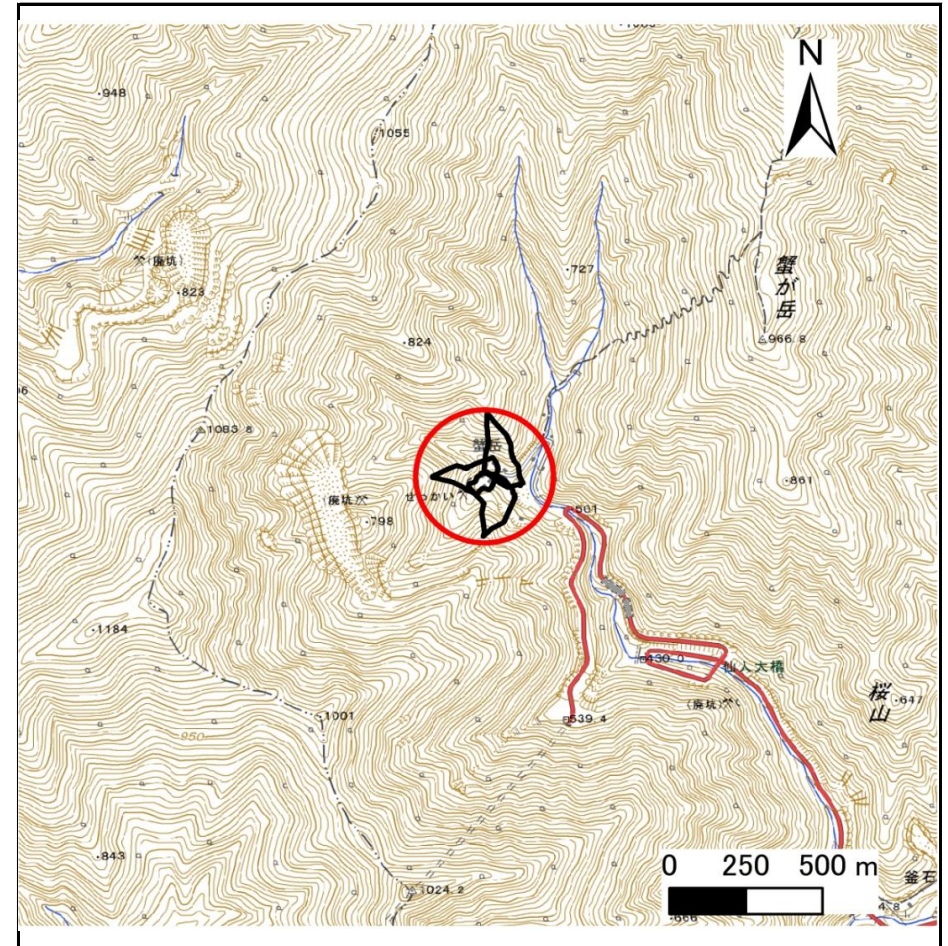
# 土砂災害防止に関する基礎調査(急傾斜地の崩壊)

表紙 概況、位置図

自然現象の種類	急傾斜地の崩壊
箇所番号	211AN5212
箇所名	甲子町A
所在地	釜石市甲子町第1地割
調査機関	岩手県沿岸広域振興局土木部



位置図(S=1:200,000)



概況図(S=1:25,000)

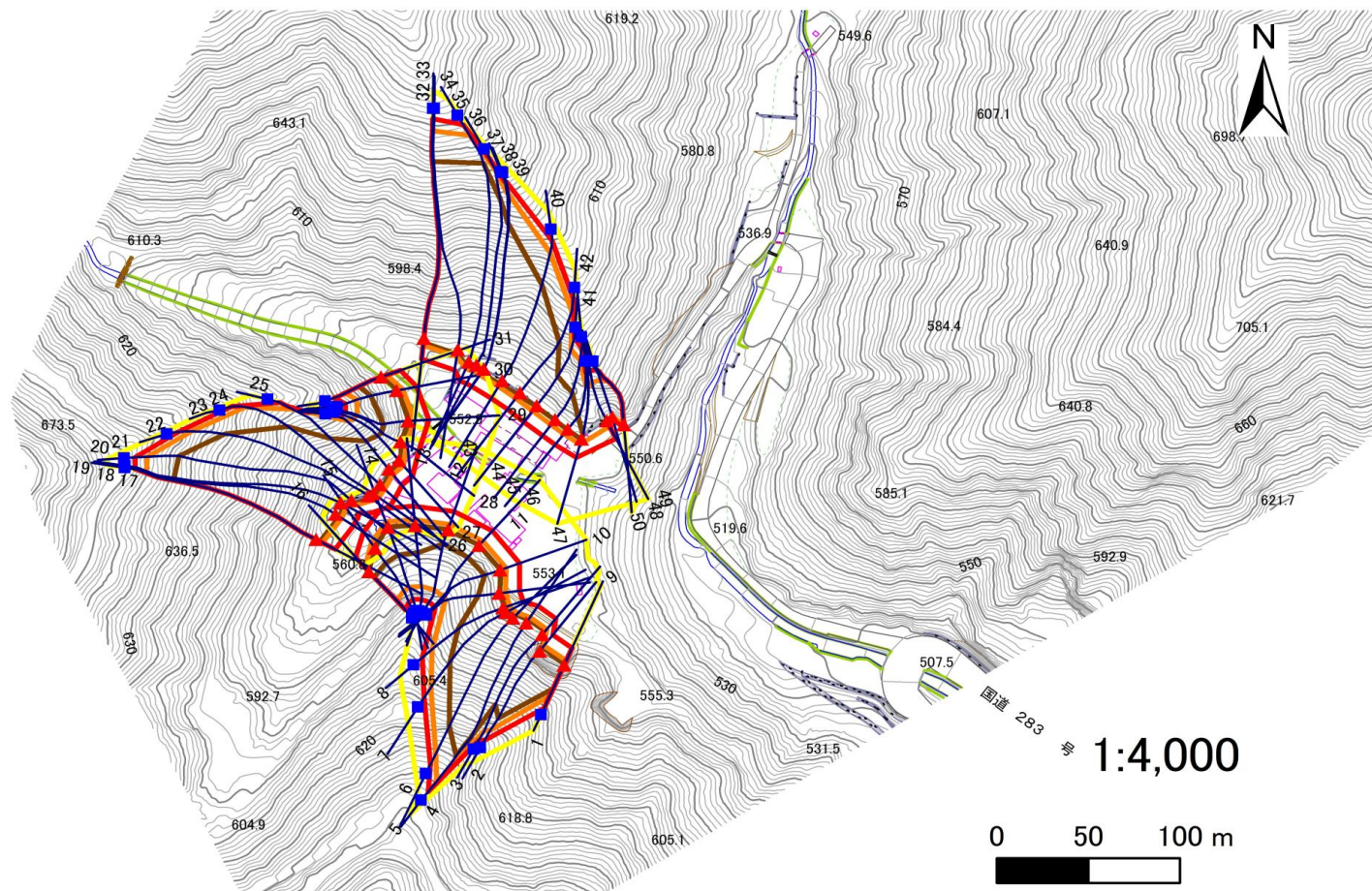
# 急傾斜地の崩壊区域調書

様式3-1 危害のおそれのある土地、著しい危害のおそれのある土地の設定図

調査年度

2025年度

急傾斜地の位置 箇所番号 211AN5212 箇所名 甲子町A 所在地 釜石市甲子町第1地割



凡例

■ 上端  
▲ 下端

— 横断測線

▭ 危害のおそれのある土地の区域  
▭ 著しい危害のおそれのある土地の区域

▭ 土石等の移動による力が $100\text{kN/m}^2$ を超える範囲  
▭ 土石等の堆積高が $3\text{m}$ を超える範囲

# 急傾斜地の崩壊区域調書

様式3-1 危害のおそれのある土地、著しい危害のおそれのある土地の設定図(1/3)

調査年度

2025年度

急傾斜地の位置

箇所番号

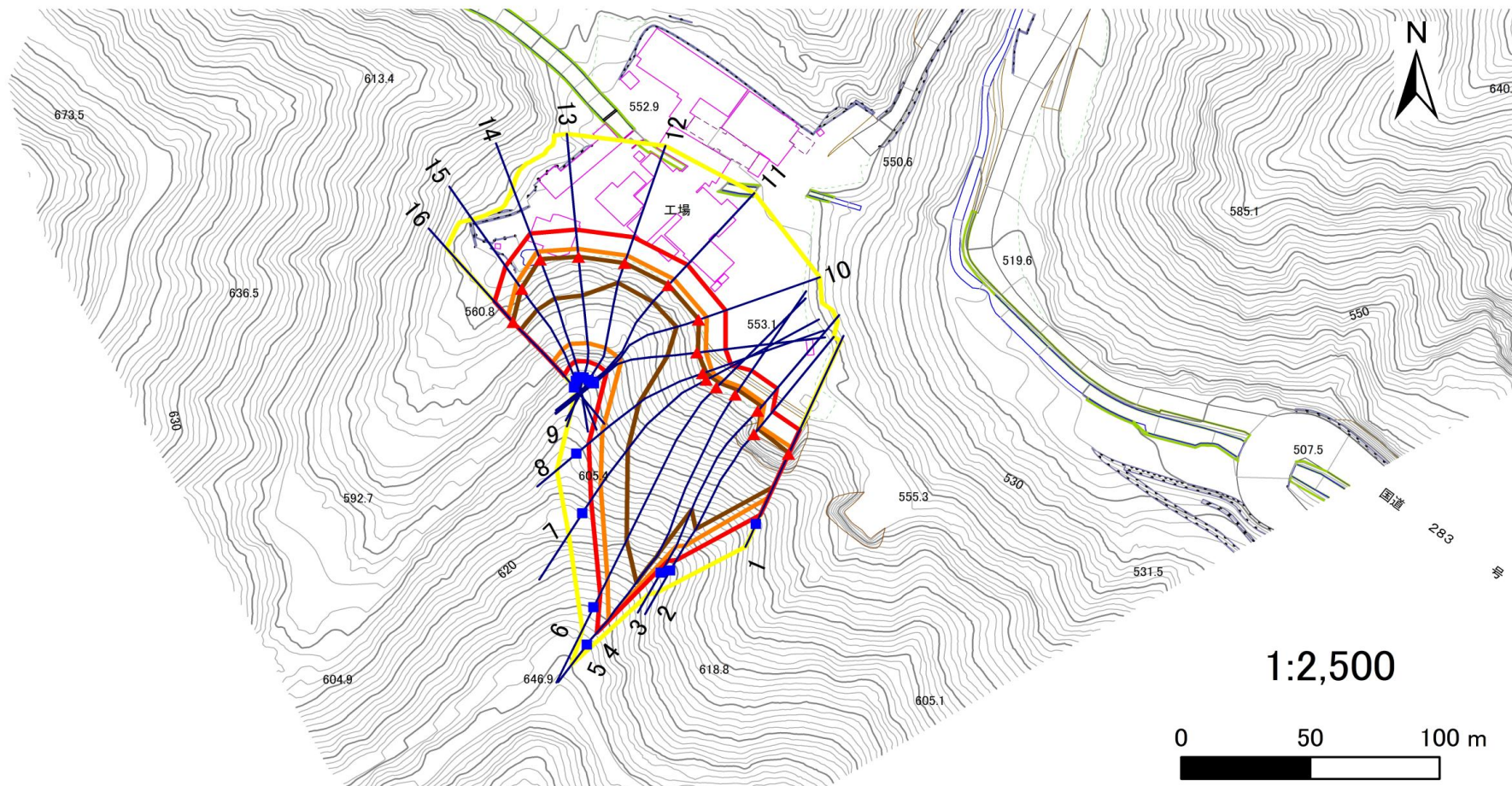
211AN5212

箇所名

甲子町A

所在地

釜石市甲子町第1地割



凡例

■ 上端  
▲ 下端

— 横断測線

— 危害のおそれのある土地の区域  
— 著しい危害のおそれのある土地の区域

— 土石等の移動による力が $100\text{kN/m}^2$ を超える範囲  
— 土石等の堆積高が $3\text{m}$ を超える範囲

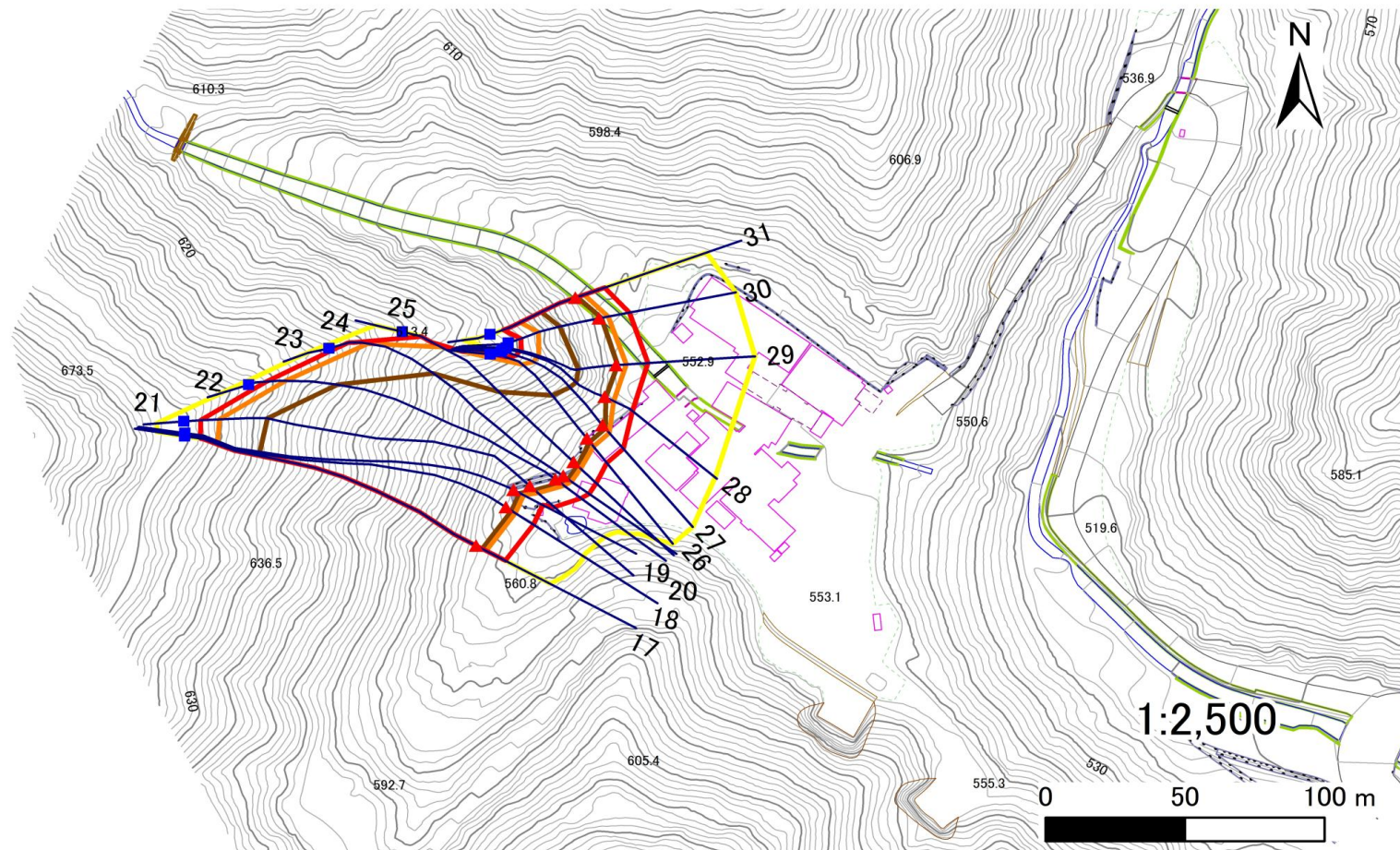
# 急傾斜地の崩壊区域調書

様式3-1 危害のおそれのある土地、著しい危害のおそれのある土地の設定図(2/3)

調査年度

2025年度

急傾斜地の位置 箇所番号 211AN5212 箇所名 甲子町A 所在地 釜石市甲子町第1地割



凡例

■ 上端  
▲ 下端

— 横断測線

▭ 危害のおそれのある土地の区域  
▭ 著しい危害のおそれのある土地の区域

▭ 土石等の移動による力が100kN/m<sup>2</sup>を超える範囲  
▭ 土石等の堆積高が3mを超える範囲

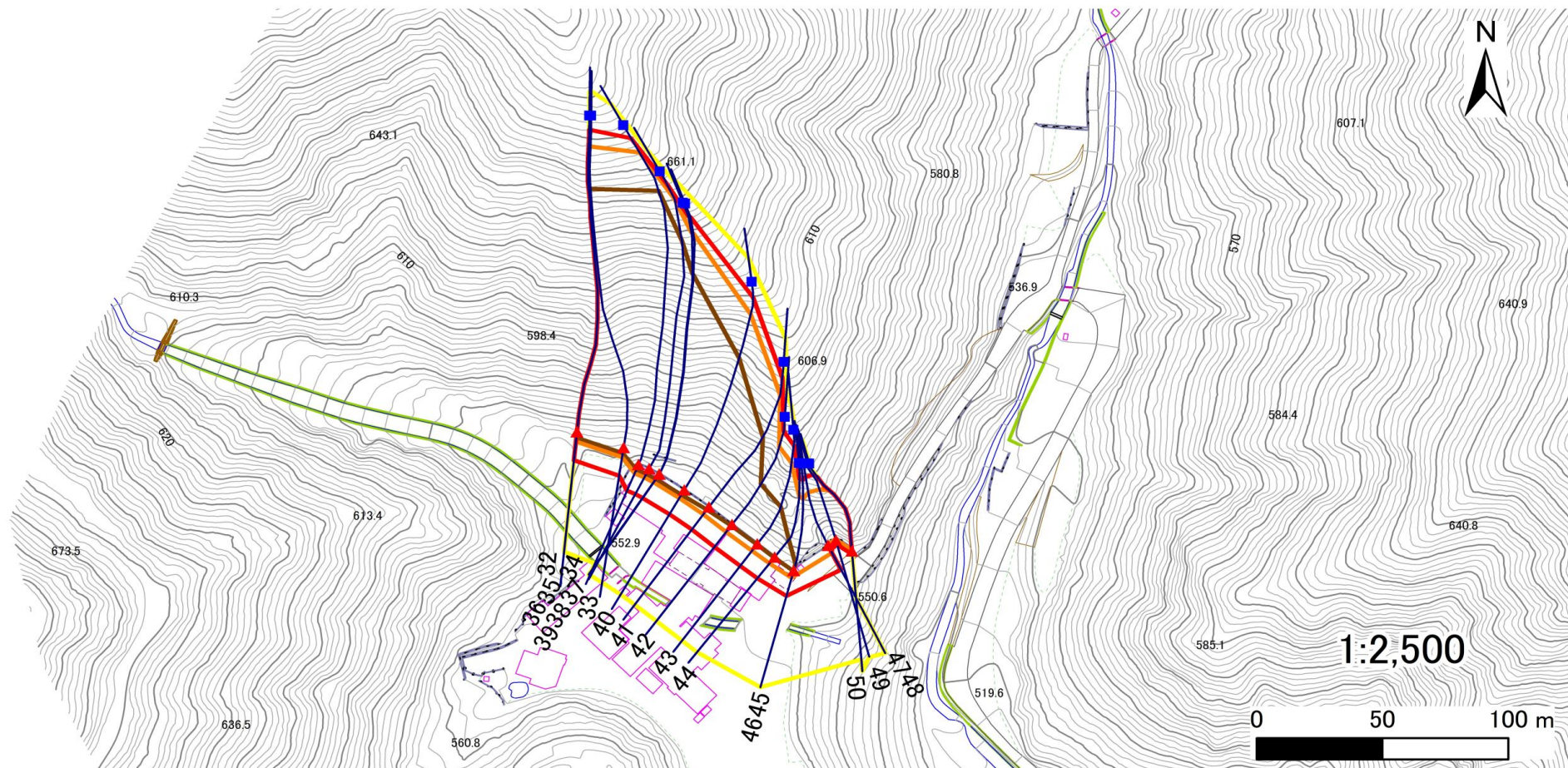
# 急傾斜地の崩壊区域調書

様式3-1 危害のおそれのある土地、著しい危害のおそれのある土地の設定図(3/3)

調査年度

2025年度

急傾斜地の位置 箇所番号 211AN5212 箇所名 甲子町A 所在地 釜石市甲子町第1地割



凡例

■ 上端  
▲ 下端

— 横断測線

▭ 危害のおそれのある土地の区域  
▭ 著しい危害のおそれのある土地の区域

▭ 土石等の移動による力が100kN/m<sup>2</sup>を超える範囲  
▭ 土石等の堆積高が3mを超える範囲

## 急傾斜地の崩壊区域調書

様式3-2 建築物に作用すると想定される衝撃に関する事項(1/4)

調査年度

2025年度

急傾斜地の位置		箇所番号		211AN5212		箇所名		甲子町A		所在地		釜石市甲子町第1地割				
横断 測線 番号	急傾斜地の下端に隣接する土地								急傾斜地内							
	土石等の移動の高さと力の大きさ				土石等の堆積高さと力の大きさ				土石等の移動の高さと力の大きさ				土石等の堆積高さと力の大きさ			
	区分	高さ (m)	下端からの距離 (m)	力の大きさ (kN/m <sup>2</sup> )	区分	下端からの水平 距離(m)	高さ (m)	力の大きさ (kN/m <sup>2</sup> )	区分	高さ (m)	上端からの比高 (m)	力の大きさ (kN/m <sup>2</sup> )	区分	上端からの比高 (m)	高さ (m)	力の大きさ (kN/m <sup>2</sup> )
1	100kN/m <sup>2</sup> を超える	1.00	0.00 ~ 2.87	145.50	3mを超える	0.00 ~ 0.36	3.28	16.56	100kN/m <sup>2</sup> を超える	1.00	14.28 ~ 37.71	145.50	3mを超える	20.00 ~ 37.71	3.28	16.56
	それ以外	1.00	2.87 ~ 10.66	100.00	それ以外	0.36 ~ 10.66	3.00	15.16	それ以外	1.00	5.00 ~ 14.28	100.00	それ以外	5.00 ~ 20.00	3.00	15.16
2	100kN/m <sup>2</sup> を超える	1.00	0.00 ~ 3.98	165.14	3mを超える	0.00 ~ 2.80	4.55	23.00	100kN/m <sup>2</sup> を超える	1.00	11.87 ~ 65.66	165.14	3mを超える	20.00 ~ 65.66	4.55	23.00
	それ以外	1.00	3.98 ~ 11.77	100.00	それ以外	2.80 ~ 11.77	3.00	15.16	それ以外	1.00	5.00 ~ 11.87	100.00	それ以外	5.00 ~ 20.00	3.00	15.16
3	100kN/m <sup>2</sup> を超える	1.00	0.00 ~ 3.98	165.14	3mを超える	0.00 ~ 2.80	4.55	23.00	100kN/m <sup>2</sup> を超える	1.00	11.87 ~ 65.66	165.14	3mを超える	20.00 ~ 65.66	4.55	23.00
	それ以外	1.00	3.98 ~ 11.77	100.00	それ以外	2.80 ~ 11.77	3.00	15.16	それ以外	1.00	5.00 ~ 11.87	100.00	それ以外	5.00 ~ 20.00	3.00	15.16
4	100kN/m <sup>2</sup> を超える	1.00	0.00 ~ 4.09	167.03	3mを超える	0.00 ~ 2.54	4.28	21.65	100kN/m <sup>2</sup> を超える	1.00	10.85 ~ 67.40	167.03	3mを超える	25.00 ~ 67.40	4.28	21.65
	それ以外	1.00	4.09 ~ 11.87	100.00	それ以外	2.54 ~ 11.87	3.00	15.16	それ以外	1.00	5.00 ~ 10.85	100.00	それ以外	5.00 ~ 25.00	3.00	15.16
5	100kN/m <sup>2</sup> を超える	1.00	0.00 ~ 3.90	163.68	3mを超える	0.00 ~ 2.30	4.08	20.62	100kN/m <sup>2</sup> を超える	1.00	10.54 ~ 92.45	163.68	3mを超える	25.00 ~ 92.45	4.08	20.62
	それ以外	1.00	3.90 ~ 11.69	100.00	それ以外	2.30 ~ 11.69	3.00	15.16	それ以外	1.00	5.00 ~ 10.54	100.00	それ以外	5.00 ~ 25.00	3.00	15.16
6	100kN/m <sup>2</sup> を超える	1.00	0.00 ~ 4.03	166.06	3mを超える	0.00 ~ 2.42	4.18	21.11	100kN/m <sup>2</sup> を超える	1.00	10.63 ~ 84.50	166.06	3mを超える	25.00 ~ 84.50	4.18	21.11
	それ以外	1.00	4.03 ~ 11.82	100.00	それ以外	2.42 ~ 11.82	3.00	15.16	それ以外	1.00	5.00 ~ 10.63	100.00	それ以外	5.00 ~ 25.00	3.00	15.16
7	100kN/m <sup>2</sup> を超える	1.00	0.00 ~ 3.90	163.56	3mを超える	0.00 ~ 2.33	4.11	20.75	100kN/m <sup>2</sup> を超える	1.00	10.55 ~ 58.62	163.56	3mを超える	25.00 ~ 58.62	4.11	20.75
	それ以外	1.00	3.90 ~ 11.68	100.00	それ以外	2.33 ~ 11.68	3.00	15.16	それ以外	1.00	5.00 ~ 10.55	100.00	それ以外	5.00 ~ 25.00	3.00	15.16
8	100kN/m <sup>2</sup> を超える	1.00	0.00 ~ 3.76	161.12	3mを超える	0.00 ~ 1.40	3.69	18.66	100kN/m <sup>2</sup> を超える	1.00	10.54 ~ 46.70	161.12	3mを超える	25.00 ~ 46.70	3.69	18.66
	それ以外	1.00	3.76 ~ 11.55	100.00	それ以外	1.40 ~ 11.55	3.00	15.16	それ以外	1.00	5.00 ~ 10.54	100.00	それ以外	5.00 ~ 25.00	3.00	15.16
9	100kN/m <sup>2</sup> を超える	1.00	0.00 ~ 3.47	155.86	3mを超える	0.00 ~ 0.35	3.19	16.10	100kN/m <sup>2</sup> を超える	1.00	10.54 ~ 34.04	155.86	3mを超える	25.00 ~ 34.04	3.19	16.10
	それ以外	1.00	3.47 ~ 11.25	100.00	それ以外	0.35 ~ 11.25	3.00	15.16	それ以外	1.00	5.00 ~ 10.54	100.00	それ以外	5.00 ~ 25.00	3.00	15.16
10	100kN/m <sup>2</sup> を超える	1.00	0.00 ~ 3.37	154.19	3mを超える	0.00 ~ 0.19	3.10	15.66	100kN/m <sup>2</sup> を超える	1.00	10.57 ~ 36.64	154.19	3mを超える	30.00 ~ 36.64	3.10	15.66
	それ以外	1.00	3.37 ~ 11.16	100.00	それ以外	0.19 ~ 11.16	3.00	15.16	それ以外	1.00	5.00 ~ 10.57	100.00	それ以外	5.00 ~ 30.00	3.00	15.16
11	100kN/m <sup>2</sup> を超える	1.00	0.00 ~ 3.38	154.35	3mを超える	0.00 ~ 0.20	3.10	15.68	100kN/m <sup>2</sup> を超える	1.00	10.56 ~ 36.63	154.35	3mを超える	30.00 ~ 36.63	3.10	15.68
	それ以外	1.00	3.38 ~ 11.17	100.00	それ以外	0.20 ~ 11.17	3.00	15.16	それ以外	1.00	5.00 ~ 10.56	100.00	それ以外	5.00 ~ 30.00	3.00	15.16
12	100kN/m <sup>2</sup> を超える	1.00	0.00 ~ 3.28	152.64	3mを超える	0.00 ~ 0.15	3.07	15.53	100kN/m <sup>2</sup> を超える	1.00	10.60 ~ 36.00	152.64	3mを超える	30.00 ~ 36.00	3.07	15.53
	それ以外	1.00	3.28 ~ 11.07	100.00	それ以外	0.15 ~ 11.07	3.00	15.16	それ以外	1.00	5.00 ~ 10.60	100.00	それ以外	5.00 ~ 30.00	3.00	15.16
13	100kN/m <sup>2</sup> を超える	1.00	0.00 ~ 3.41	154.90	3mを超える	0.00 ~ 0.22	3.11	15.74	100kN/m <sup>2</sup> を超える	1.00	10.55 ~ 36.62	154.90	3mを超える	25.00 ~ 36.62	3.11	15.74
	それ以外	1.00	3.41 ~ 11.20	100.00	それ以外	0.22 ~ 11.20	3.00	15.16	それ以外	1.00	5.00 ~ 10.55	100.00	それ以外	5.00 ~ 25.00	3.00	15.16
14	100kN/m <sup>2</sup> を超える	1.00	0.00 ~ 3.46	155.80	3mを超える	0.00 ~ 0.24	3.12	15.79	100kN/m <sup>2</sup> を超える	1.00	10.54 ~ 37.61	155.80	3mを超える	25.00 ~ 37.61	3.12	15.79
	それ以外	1.00	3.46 ~ 11.25	100.00	それ以外	0.24 ~ 11.25	3.00	15.16	それ以外	1.00	5.00 ~ 10.54	100.00	それ以外	5.00 ~ 25.00	3.00	15.16
15	100kN/m <sup>2</sup> を超える	1.00	0.00 ~ 3.36	154.00	3mを超える	0.00 ~ 0.29	3.15	15.92	100kN/m <sup>2</sup> を超える	1.00	10.53 ~ 32.91	154.00	3mを超える	25.00 ~ 32.91	3.15	15.92
	それ以外	1.00	3.36 ~ 11.15	100.00	それ以外	0.29 ~ 11.15	3.00	15.16	それ以外	1.00	5.00 ~ 10.53	100.00	それ以外	5.00 ~ 25.00	3.00	15.16

## 急傾斜地の崩壊区域調査

様式3-2 建築物に作用すると想定される衝撃に関する事項(2/4)

調査年度

2025年度

急傾斜地の位置		箇所番号		211AN5212				箇所名		甲子町A		所在地		釜石市甲子町第1地割			
横断 測線 番号	急傾斜地の下端に隣接する土地								急傾斜地内								
	土石等の移動の高さと力の大きさ				土石等の堆積高さとの大きさ				土石等の移動の高さと力の大きさ				土石等の堆積高さとの大きさ				
	区分	高さ (m)	下端からの距離 (m)	力の大きさ (kN/m <sup>2</sup> )	区分	下端からの水平 距離(m)	高さ (m)	力の大きさ (kN/m <sup>2</sup> )	区分	高さ (m)	上端からの比高 (m)	力の大きさ (kN/m <sup>2</sup> )	区分	上端からの比高 (m)	高さ (m)	力の大きさ (kN/m <sup>2</sup> )	
16	100kN/m <sup>2</sup> を超える	1.00	0.00 ~ 3.20	151.16	3mを超える	0.00 ~ 0.17	3.09	15.64	100kN/m <sup>2</sup> を超える	1.00	10.55 ~ 28.38	151.16	3mを超える	25.00 ~ 28.38	3.09	15.64	
	それ以外	1.00	3.20 ~ 10.98	100.00	それ以外	0.17 ~ 10.98	3.00	15.16	それ以外	1.00	5.00 ~ 10.55	100.00	それ以外	5.00 ~ 25.00	3.00	15.16	
17	100kN/m <sup>2</sup> を超える	1.00	0.00 ~ 4.08	166.85	3mを超える	0.00 ~ 2.47	4.22	21.33	100kN/m <sup>2</sup> を超える	1.00	10.70 ~ 96.91	166.85	3mを超える	25.00 ~ 96.91	4.22	21.33	
	それ以外	1.00	4.08 ~ 11.86	100.00	それ以外	2.47 ~ 11.86	3.00	15.16	それ以外	1.00	5.00 ~ 10.70	100.00	それ以外	5.00 ~ 25.00	3.00	15.16	
18	100kN/m <sup>2</sup> を超える	1.00	0.00 ~ 4.09	167.17	3mを超える	0.00 ~ 2.49	4.24	21.44	100kN/m <sup>2</sup> を超える	1.00	10.75 ~ 103.56	167.17	3mを超える	25.00 ~ 103.56	4.24	21.44	
	それ以外	1.00	4.09 ~ 11.88	100.00	それ以外	2.49 ~ 11.88	3.00	15.16	それ以外	1.00	5.00 ~ 10.75	100.00	それ以外	5.00 ~ 25.00	3.00	15.16	
19	100kN/m <sup>2</sup> を超える	1.00	0.00 ~ 4.12	167.71	3mを超える	0.00 ~ 2.55	4.30	21.72	100kN/m <sup>2</sup> を超える	1.00	10.88 ~ 107.97	167.71	3mを超える	25.00 ~ 107.97	4.30	21.72	
	それ以外	1.00	4.12 ~ 11.91	100.00	それ以外	2.55 ~ 11.91	3.00	15.16	それ以外	1.00	5.00 ~ 10.88	100.00	それ以外	5.00 ~ 25.00	3.00	15.16	
20	100kN/m <sup>2</sup> を超える	1.00	0.00 ~ 4.12	167.71	3mを超える	0.00 ~ 2.55	4.30	21.72	100kN/m <sup>2</sup> を超える	1.00	10.88 ~ 107.97	167.71	3mを超える	25.00 ~ 107.97	4.30	21.72	
	それ以外	1.00	4.12 ~ 11.91	100.00	それ以外	2.55 ~ 11.91	3.00	15.16	それ以外	1.00	5.00 ~ 10.88	100.00	それ以外	5.00 ~ 25.00	3.00	15.16	
21	100kN/m <sup>2</sup> を超える	1.00	0.00 ~ 4.03	166.04	3mを超える	0.00 ~ 2.41	4.17	21.08	100kN/m <sup>2</sup> を超える	1.00	10.62 ~ 107.97	166.04	3mを超える	25.00 ~ 107.97	4.17	21.08	
	それ以外	1.00	4.03 ~ 11.82	100.00	それ以外	2.41 ~ 11.82	3.00	15.16	それ以外	1.00	5.00 ~ 10.62	100.00	それ以外	5.00 ~ 25.00	3.00	15.16	
22	100kN/m <sup>2</sup> を超える	1.00	0.00 ~ 3.87	163.13	3mを超える	0.00 ~ 2.28	4.06	20.54	100kN/m <sup>2</sup> を超える	1.00	10.53 ~ 92.65	163.13	3mを超える	25.00 ~ 92.65	4.06	20.54	
	それ以外	1.00	3.87 ~ 11.66	100.00	それ以外	2.28 ~ 11.66	3.00	15.16	それ以外	1.00	5.00 ~ 10.53	100.00	それ以外	5.00 ~ 25.00	3.00	15.16	
23	100kN/m <sup>2</sup> を超える	1.00	0.00 ~ 3.66	159.21	3mを超える	0.00 ~ 2.14	3.96	20.04	100kN/m <sup>2</sup> を超える	1.00	10.57 ~ 74.64	159.21	3mを超える	30.00 ~ 74.64	3.96	20.04	
	それ以外	1.00	3.66 ~ 11.44	100.00	それ以外	2.14 ~ 11.44	3.00	15.16	それ以外	1.00	5.00 ~ 10.57	100.00	それ以外	5.00 ~ 30.00	3.00	15.16	
24	100kN/m <sup>2</sup> を超える	1.00	0.00 ~ 3.66	159.21	3mを超える	0.00 ~ 2.14	3.96	20.04	100kN/m <sup>2</sup> を超える	1.00	10.57 ~ 74.64	159.21	3mを超える	30.00 ~ 74.64	3.96	20.04	
	それ以外	1.00	3.66 ~ 11.44	100.00	それ以外	2.14 ~ 11.44	3.00	15.16	それ以外	1.00	5.00 ~ 10.57	100.00	それ以外	5.00 ~ 30.00	3.00	15.16	
25	100kN/m <sup>2</sup> を超える	1.00	0.00 ~ 3.48	156.02	3mを超える	0.00 ~ 2.06	3.91	19.76	100kN/m <sup>2</sup> を超える	1.00	10.64 ~ 56.81	156.02	3mを超える	30.00 ~ 56.81	3.91	19.76	
	それ以外	1.00	3.48 ~ 11.26	100.00	それ以外	2.06 ~ 11.26	3.00	15.16	それ以外	1.00	5.00 ~ 10.64	100.00	それ以外	5.00 ~ 30.00	3.00	15.16	
26	100kN/m <sup>2</sup> を超える	1.00	0.00 ~ 3.87	163.08	3mを超える	0.00 ~ 1.65	3.89	19.64	100kN/m <sup>2</sup> を超える	1.00	10.87 ~ 43.07	163.08	3mを超える	25.00 ~ 43.07	3.89	19.64	
	それ以外	1.00	3.87 ~ 11.66	100.00	それ以外	1.65 ~ 11.66	3.00	15.16	それ以外	1.00	5.00 ~ 10.87	100.00	それ以外	5.00 ~ 25.00	3.00	15.16	
27	100kN/m <sup>2</sup> を超える	1.00	0.00 ~ 3.82	162.16	3mを超える	0.00 ~ 1.62	3.86	19.50	100kN/m <sup>2</sup> を超える	1.00	10.79 ~ 41.07	162.16	3mを超える	25.00 ~ 41.07	3.86	19.50	
	それ以外	1.00	3.82 ~ 11.60	100.00	それ以外	1.62 ~ 11.60	3.00	15.16	それ以外	1.00	5.00 ~ 10.79	100.00	それ以外	5.00 ~ 25.00	3.00	15.16	
28	100kN/m <sup>2</sup> を超える	1.00	0.00 ~ 3.59	158.02	3mを超える	0.00 ~ 0.48	3.27	16.51	100kN/m <sup>2</sup> を超える	1.00	10.64 ~ 34.76	158.02	3mを超える	25.00 ~ 34.76	3.27	16.51	
	それ以外	1.00	3.59 ~ 11.37	100.00	それ以外	0.48 ~ 11.37	3.00	15.16	それ以外	1.00	5.00 ~ 10.64	100.00	それ以外	5.00 ~ 25.00	3.00	15.16	
29	100kN/m <sup>2</sup> を超える	1.00	0.00 ~ 3.71	160.12	3mを超える	0.00 ~ 0.66	3.39	17.12	100kN/m <sup>2</sup> を超える	1.00	10.99 ~ 37.31	160.12	3mを超える	25.00 ~ 37.31	3.39	17.12	
	それ以外	1.00	3.71 ~ 11.49	100.00	それ以外	0.66 ~ 11.49	3.00	15.16	それ以外	1.00	5.00 ~ 10.99	100.00	それ以外	5.00 ~ 25.00	3.00	15.16	
30	100kN/m <sup>2</sup> を超える	1.00	0.00 ~ 3.41	154.88	3mを超える	0.00 ~ 0.88	3.56	17.98	100kN/m <sup>2</sup> を超える	1.00	11.88 ~ 34.74	154.88	3mを超える	20.00 ~ 34.74	3.56	17.98	
	それ以外	1.00	3.41 ~ 11.20	100.00	それ以外	0.88 ~ 11.20	3.00	15.16	それ以外	1.00	5.00 ~ 11.88	100.00	それ以外	5.00 ~ 20.00	3.00	15.16	

## 急傾斜地の崩壊区域調査

様式3-2 建築物に作用すると想定される衝撃に関する事項(3/4)

調査年度	2025年度
------	--------

急傾斜地の位置		211AN5212			箇所名		甲子町A		所在地		釜石市甲子町第1地割					
横断 測線 番号	急傾斜地の下端に隣接する土地								急傾斜地内							
	土石等の移動の高さと力の大きさ				土石等の堆積高さと力の大きさ				土石等の移動の高さと力の大きさ				土石等の堆積高さと力の大きさ			
	区分	高さ (m)	下端からの距離 (m)	力の大きさ (kN/m <sup>2</sup> )	区分	下端からの水平 距離(m)	高さ (m)	力の大きさ (kN/m <sup>2</sup> )	区分	高さ (m)	上端からの比高 (m)	力の大きさ (kN/m <sup>2</sup> )	区分	上端からの比高 (m)	高さ (m)	力の大きさ (kN/m <sup>2</sup> )
31	100kN/m <sup>2</sup> を超える	1.00	0.00 ~ 3.42	154.98	3mを超える	0.00 ~ 0.81	3.50	17.70	100kN/m <sup>2</sup> を超える	1.00	11.53 ~ 33.09	154.98	3mを超える	20.00 ~ 33.09	3.50	17.70
	それ以外	1.00	3.42 ~ 11.20	100.00	それ以外	0.81 ~ 11.20	3.00	15.16	それ以外	1.00	5.00 ~ 11.53	100.00	それ以外	5.00 ~ 20.00	3.00	15.16
32	100kN/m <sup>2</sup> を超える	1.00	0.00 ~ 4.05	166.36	3mを超える	0.00 ~ 2.43	4.19	21.17	100kN/m <sup>2</sup> を超える	1.00	10.65 ~ 111.05	166.36	3mを超える	25.00 ~ 111.05	4.19	21.17
	それ以外	1.00	4.05 ~ 11.84	100.00	それ以外	2.43 ~ 11.84	3.00	15.16	それ以外	1.00	5.00 ~ 10.65	100.00	それ以外	5.00 ~ 25.00	3.00	15.16
33	100kN/m <sup>2</sup> を超える	1.00	0.00 ~ 4.01	165.56	3mを超える	0.00 ~ 2.38	4.15	20.97	100kN/m <sup>2</sup> を超える	1.00	10.59 ~ 114.55	165.56	3mを超える	25.00 ~ 114.55	4.15	20.97
	それ以外	1.00	4.01 ~ 11.79	100.00	それ以外	2.38 ~ 11.79	3.00	15.16	それ以外	1.00	5.00 ~ 10.59	100.00	それ以外	5.00 ~ 25.00	3.00	15.16
34	100kN/m <sup>2</sup> を超える	1.00	0.00 ~ 3.98	165.12	3mを超える	0.00 ~ 2.36	4.13	20.88	100kN/m <sup>2</sup> を超える	1.00	10.57 ~ 118.44	165.12	3mを超える	25.00 ~ 118.44	4.13	20.88
	それ以外	1.00	3.98 ~ 11.77	100.00	それ以外	2.36 ~ 11.77	3.00	15.16	それ以外	1.00	5.00 ~ 10.57	100.00	それ以外	5.00 ~ 25.00	3.00	15.16
35	100kN/m <sup>2</sup> を超える	1.00	0.00 ~ 3.98	165.12	3mを超える	0.00 ~ 2.36	4.13	20.88	100kN/m <sup>2</sup> を超える	1.00	10.57 ~ 118.44	165.12	3mを超える	25.00 ~ 118.44	4.13	20.88
	それ以外	1.00	3.98 ~ 11.77	100.00	それ以外	2.36 ~ 11.77	3.00	15.16	それ以外	1.00	5.00 ~ 10.57	100.00	それ以外	5.00 ~ 25.00	3.00	15.16
36	100kN/m <sup>2</sup> を超える	1.00	0.00 ~ 4.02	165.83	3mを超える	0.00 ~ 2.40	4.16	21.03	100kN/m <sup>2</sup> を超える	1.00	10.61 ~ 104.84	165.83	3mを超える	25.00 ~ 104.84	4.16	21.03
	それ以外	1.00	4.02 ~ 11.81	100.00	それ以外	2.40 ~ 11.81	3.00	15.16	それ以外	1.00	5.00 ~ 10.61	100.00	それ以外	5.00 ~ 25.00	3.00	15.16
37	100kN/m <sup>2</sup> を超える	1.00	0.00 ~ 4.04	166.10	3mを超える	0.00 ~ 2.42	4.18	21.11	100kN/m <sup>2</sup> を超える	1.00	10.63 ~ 95.59	166.10	3mを超える	25.00 ~ 95.59	4.18	21.11
	それ以外	1.00	4.04 ~ 11.82	100.00	それ以外	2.42 ~ 11.82	3.00	15.16	それ以外	1.00	5.00 ~ 10.63	100.00	それ以外	5.00 ~ 25.00	3.00	15.16
38	100kN/m <sup>2</sup> を超える	1.00	0.00 ~ 4.04	166.10	3mを超える	0.00 ~ 2.42	4.18	21.11	100kN/m <sup>2</sup> を超える	1.00	10.63 ~ 95.59	166.10	3mを超える	25.00 ~ 95.59	4.18	21.11
	それ以外	1.00	4.04 ~ 11.82	100.00	それ以外	2.42 ~ 11.82	3.00	15.16	それ以外	1.00	5.00 ~ 10.63	100.00	それ以外	5.00 ~ 25.00	3.00	15.16
39	100kN/m <sup>2</sup> を超える	1.00	0.00 ~ 4.03	166.06	3mを超える	0.00 ~ 2.41	4.17	21.10	100kN/m <sup>2</sup> を超える	1.00	10.63 ~ 95.24	166.06	3mを超える	25.00 ~ 95.24	4.17	21.10
	それ以外	1.00	4.03 ~ 11.82	100.00	それ以外	2.41 ~ 11.82	3.00	15.16	それ以外	1.00	5.00 ~ 10.63	100.00	それ以外	5.00 ~ 25.00	3.00	15.16
40	100kN/m <sup>2</sup> を超える	1.00	0.00 ~ 3.83	162.35	3mを超える	0.00 ~ 2.26	4.05	20.45	100kN/m <sup>2</sup> を超える	1.00	10.53 ~ 70.84	162.35	3mを超える	25.00 ~ 70.84	4.05	20.45
	それ以外	1.00	3.83 ~ 11.62	100.00	それ以外	2.26 ~ 11.62	3.00	15.16	それ以外	1.00	5.00 ~ 10.53	100.00	それ以外	5.00 ~ 25.00	3.00	15.16
41	100kN/m <sup>2</sup> を超える	1.00	0.00 ~ 3.75	160.84	3mを超える	0.00 ~ 1.34	3.65	18.46	100kN/m <sup>2</sup> を超える	1.00	10.53 ~ 52.84	160.84	3mを超える	25.00 ~ 52.84	3.65	18.46
	それ以外	1.00	3.75 ~ 11.53	100.00	それ以外	1.34 ~ 11.53	3.00	15.16	それ以外	1.00	5.00 ~ 10.53	100.00	それ以外	5.00 ~ 25.00	3.00	15.16
42	100kN/m <sup>2</sup> を超える	1.00	0.00 ~ 3.80	161.86	3mを超える	0.00 ~ 0.48	3.27	16.51	100kN/m <sup>2</sup> を超える	1.00	10.64 ~ 42.05	161.86	3mを超える	25.00 ~ 42.05	3.27	16.51
	それ以外	1.00	3.80 ~ 11.59	100.00	それ以外	0.48 ~ 11.59	3.00	15.16	それ以外	1.00	5.00 ~ 10.64	100.00	それ以外	5.00 ~ 25.00	3.00	15.16
43	100kN/m <sup>2</sup> を超える	1.00	0.00 ~ 3.56	157.57	3mを超える	0.00 ~ 0.30	3.15	15.95	100kN/m <sup>2</sup> を超える	1.00	10.53 ~ 38.94	157.57	3mを超える	25.00 ~ 38.94	3.15	15.95
	それ以外	1.00	3.56 ~ 11.35	100.00	それ以外	0.30 ~ 11.35	3.00	15.16	それ以外	1.00	5.00 ~ 10.53	100.00	それ以外	5.00 ~ 25.00	3.00	15.16
44	100kN/m <sup>2</sup> を超える	1.00	0.00 ~ 3.34	153.58	3mを超える	0.00 ~ 0.30	3.16	15.95	100kN/m <sup>2</sup> を超える	1.00	10.53 ~ 32.10	153.58	3mを超える	25.00 ~ 32.10	3.16	15.95
	それ以外	1.00	3.34 ~ 11.12	100.00	それ以外	0.30 ~ 11.12	3.00	15.16	それ以外	1.00	5.00 ~ 10.53	100.00	それ以外	5.00 ~ 25.00	3.00	15.16
45	100kN/m <sup>2</sup> を超える	1.00	0.00 ~ 3.10	149.48	3mを超える	0.00 ~ 0.11	3.06	15.45	100kN/m <sup>2</sup> を超える	1.00	10.64 ~ 32.10	149.48	3mを超える	30.00 ~ 32.10	3.06	15.45
	それ以外	1.00	3.10 ~ 10.89	100.00	それ以外	0.11 ~ 10.89	3.00	15.16	それ以外	1.00	5.00 ~ 10.64	100.00	それ以外	5.00 ~ 30.00	3.00	15.16

## 急傾斜地の崩壊区域調書

様式3-2 建築物に作用すると想定される衝撃に関する事項(4/4)

調査年度

2025年度

急傾斜地の位置		箇所番号		211AN5212		箇所名		甲子町A		所在地		釜石市甲子町第1地割				
横断 測線 番号	急傾斜地の下端に隣接する土地								急傾斜地内							
	土石等の移動の高さと力の大きさ				土石等の堆積高さとの大きさ				土石等の移動の高さと力の大きさ				土石等の堆積高さとの大きさ			
	区分	高さ (m)	下端からの距離 (m)	力の大きさ (kN/m <sup>2</sup> )	区分	下端からの水平 距離(m)	高さ (m)	力の大きさ (kN/m <sup>2</sup> )	区分	高さ (m)	上端からの比高 (m)	力の大きさ (kN/m <sup>2</sup> )	区分	上端からの比高 (m)	高さ (m)	力の大きさ (kN/m <sup>2</sup> )
46	100kN/m <sup>2</sup> を超える	1.00	0.00 ~ 3.10	149.48	3mを超える	— ~ —	—	—	100kN/m <sup>2</sup> を超える	1.00	10.64 ~ 32.10	149.48	3mを超える	— ~ —	—	—
	それ以外	1.00	3.10 ~ 10.89	100.00	それ以外	0.00 ~ 10.89	2.30	11.62	それ以外	1.00	5.00 ~ 10.64	100.00	それ以外	5.00 ~ 32.10	2.30	11.62
47	100kN/m <sup>2</sup> を超える	1.00	0.00 ~ 3.48	156.08	3mを超える	— ~ —	—	—	100kN/m <sup>2</sup> を超える	1.00	10.93 ~ 32.10	156.08	3mを超える	— ~ —	—	—
	それ以外	1.00	3.48 ~ 11.27	100.00	それ以外	0.00 ~ 11.27	2.54	12.82	それ以外	1.00	5.00 ~ 10.93	100.00	それ以外	5.00 ~ 32.10	2.54	12.82
48	100kN/m <sup>2</sup> を超える	1.00	-0.50 ~ -0.50	155.64	3mを超える	— ~ —	—	—	100kN/m <sup>2</sup> を超える	1.00	10.93 ~ 31.65	155.64	3mを超える	— ~ —	—	—
	それ以外	1.00	-0.50 ~ 2.07	100.00	それ以外	-0.50 ~ 2.07	2.89	14.62	それ以外	1.00	5.00 ~ 10.93	100.00	それ以外	5.00 ~ 31.65	2.89	14.62
49	100kN/m <sup>2</sup> を超える	1.00	-0.50 ~ -0.50	154.79	3mを超える	— ~ —	—	—	100kN/m <sup>2</sup> を超える	1.00	11.13 ~ 31.34	154.79	3mを超える	— ~ —	—	—
	それ以外	1.00	-0.50 ~ 1.77	100.00	それ以外	-0.50 ~ 1.77	2.93	14.83	それ以外	1.00	5.00 ~ 11.13	100.00	それ以外	5.00 ~ 31.34	2.93	14.83
50	100kN/m <sup>2</sup> を超える	1.00	-0.50 ~ -0.50	151.52	3mを超える	-0.50 ~ -0.50	3.02	15.25	100kN/m <sup>2</sup> を超える	1.00	10.54 ~ 30.94	151.52	3mを超える	25.00 ~ 30.94	3.02	15.25
	それ以外	1.00	-0.50 ~ 1.46	100.00	それ以外	-0.50 ~ 1.46	3.00	15.16	それ以外	1.00	5.00 ~ 10.54	100.00	それ以外	5.00 ~ 25.00	3.00	15.16
	100kN/m <sup>2</sup> を超える		~		3mを超える	~			100kN/m <sup>2</sup> を超える		~		3mを超える	~		
	それ以外		~		それ以外	~			それ以外		~		それ以外	~		
	100kN/m <sup>2</sup> を超える		~		3mを超える	~			100kN/m <sup>2</sup> を超える		~		3mを超える	~		
	それ以外		~		それ以外	~			それ以外		~		それ以外	~		
	100kN/m <sup>2</sup> を超える		~		3mを超える	~			100kN/m <sup>2</sup> を超える		~		3mを超える	~		
	それ以外		~		それ以外	~			それ以外		~		それ以外	~		
	100kN/m <sup>2</sup> を超える		~		3mを超える	~			100kN/m <sup>2</sup> を超える		~		3mを超える	~		
	それ以外		~		それ以外	~			それ以外		~		それ以外	~		
	100kN/m <sup>2</sup> を超える		~		3mを超える	~			100kN/m <sup>2</sup> を超える		~		3mを超える	~		
	それ以外		~		それ以外	~			それ以外		~		それ以外	~		
	100kN/m <sup>2</sup> を超える		~		3mを超える	~			100kN/m <sup>2</sup> を超える		~		3mを超える	~		
	それ以外		~		それ以外	~			それ以外		~		それ以外	~		
	100kN/m <sup>2</sup> を超える		~		3mを超える	~			100kN/m <sup>2</sup> を超える		~		3mを超える	~		
	それ以外		~		それ以外	~			それ以外		~		それ以外	~		