

土砂災害防止に関する基礎調査(急傾斜地の崩壊)

表紙 概況、位置図

自然現象の種類	急傾斜地の崩壊
箇所番号	211AN5172-2
箇所名	花露辺A
所在地	釜石市唐丹町花露辺
調査機関	岩手県沿岸広域振興局土木部



位置図(S=1:200,000)



概況図(S=1:25,000)

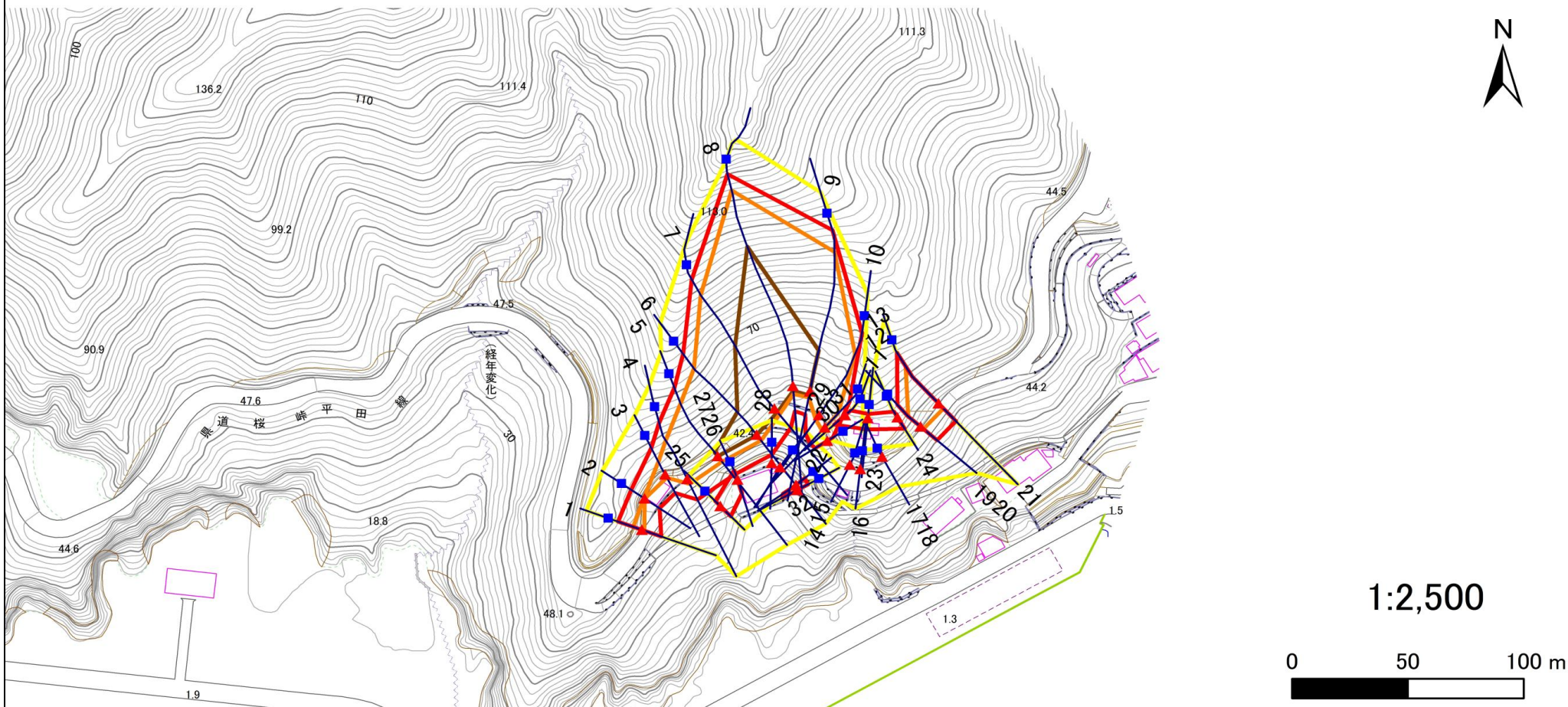
急傾斜地の崩壊区域調書

様式3-1 危害のおそれのある土地、著しい危害のおそれのある土地の設定図

調査年度

2025年度

急傾斜地の位置 箇所番号 211AN5172-2 箇所名 花露辺A 所在地 釜石市唐丹町花露辺



- | | | | | |
|----|------|--------|---------------------|--|
| 凡例 | ■ 上端 | — 横断測線 | ▭ 危険のおそれのある土地の区域 | ▭ 土石等の移動による力が100kN/m ² を超える範囲 |
| | ▲ 下端 | | ▭ 著しい危険のおそれのある土地の区域 | ▭ 土石等の堆積高が3mを超える範囲 |

急傾斜地の崩壊区域調書

様式3-1 危害のおそれのある土地、著しい危害のおそれのある土地の設定図(1/3)

調査年度

2025年度

急傾斜地の位置

箇所番号

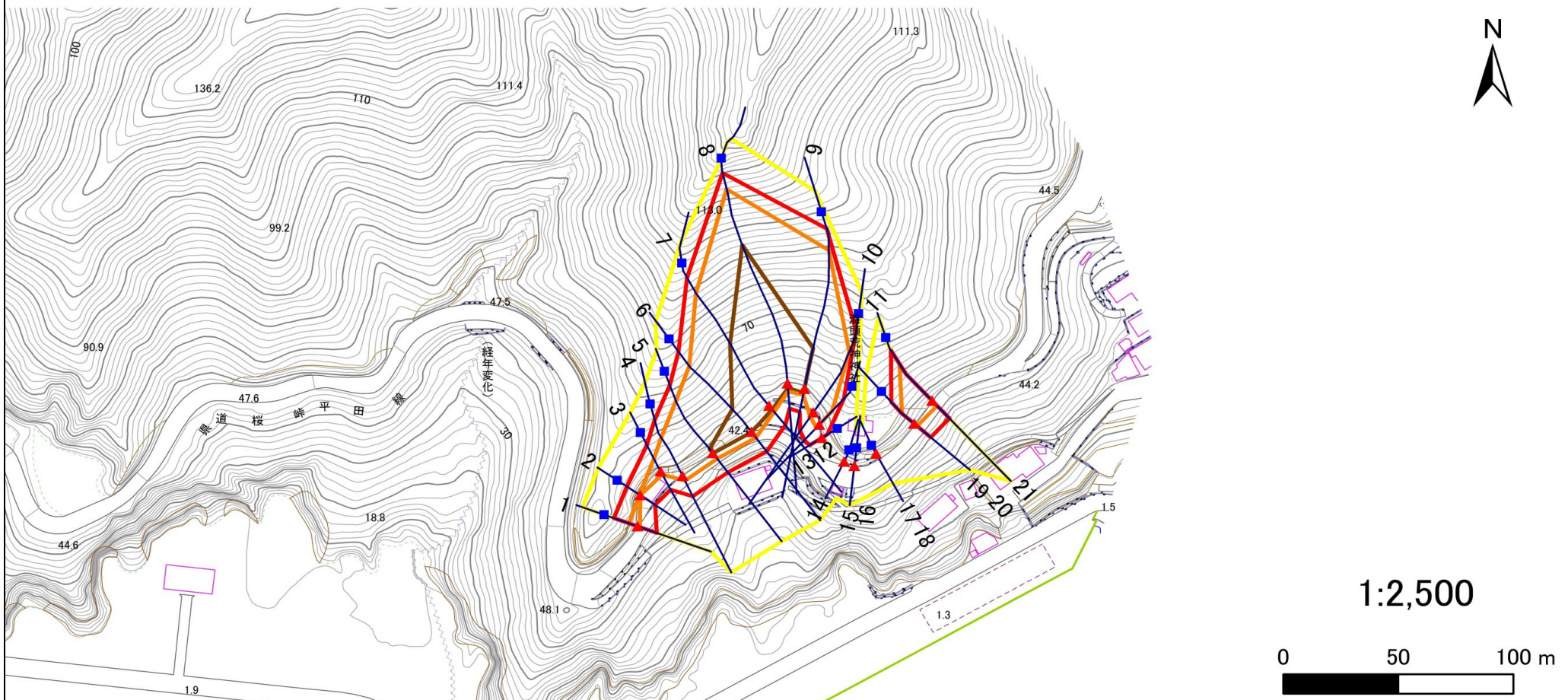
211AN5172-2

箇所名

花露辺A

所在地

釜石市唐丹町花露辺



凡例

■ 上端
▲ 下端

— 横断測線

— 危害のおそれのある土地の区域
— 著しい危害のおそれのある土地の区域

— 土石等の移動による力が 100kN/m^2 を超える範囲
— 土石等の堆積高が 3m を超える範囲

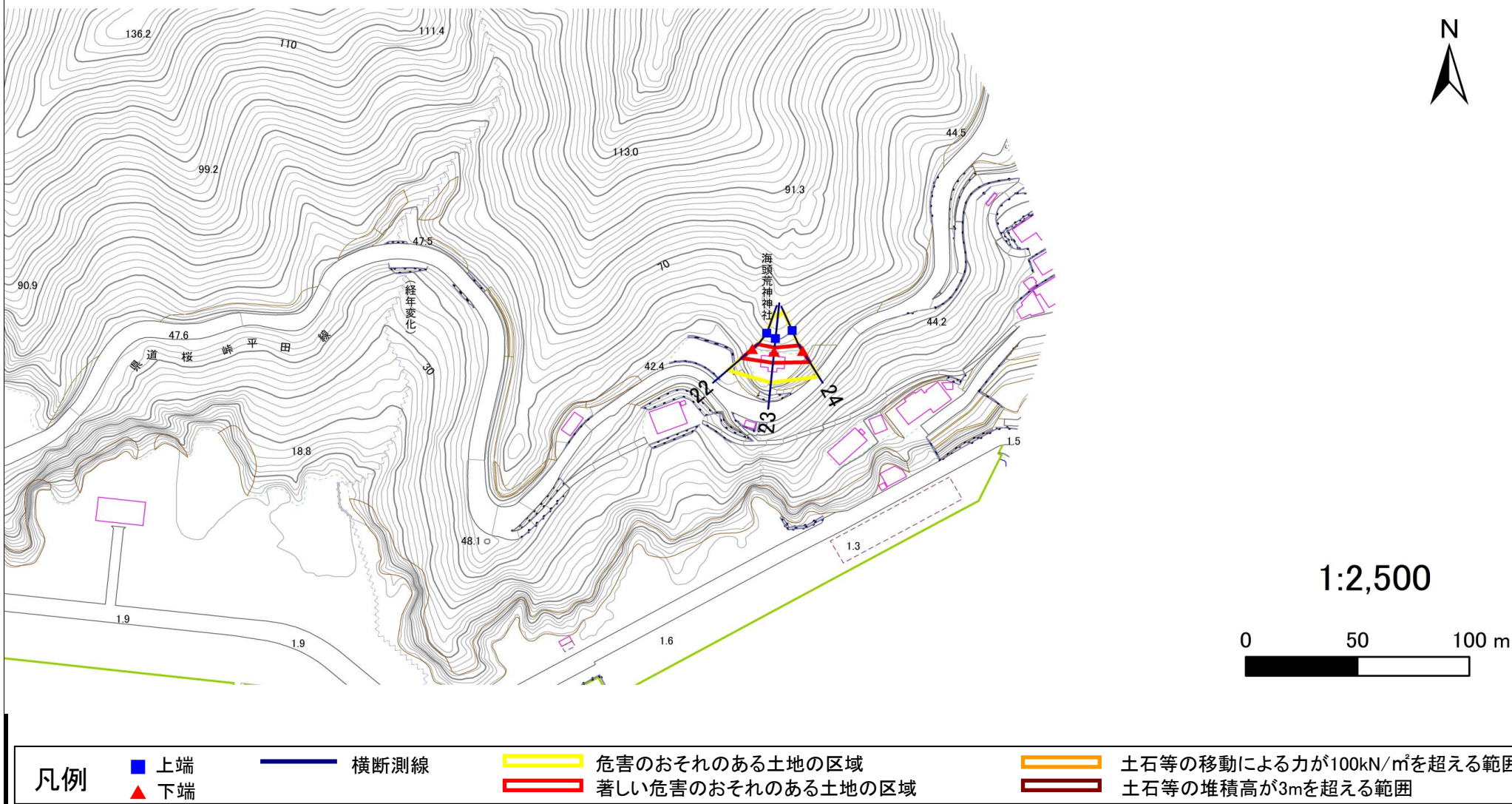
急傾斜地の崩壊区域調書

様式3-1 危害のおそれのある土地、著しい危害のおそれのある土地の設定図(2/3)

調査年度

2025年度

急傾斜地の位置 箇所番号 211AN5172-2 箇所名 花露辺A 所在地 釜石市唐丹町花露辺



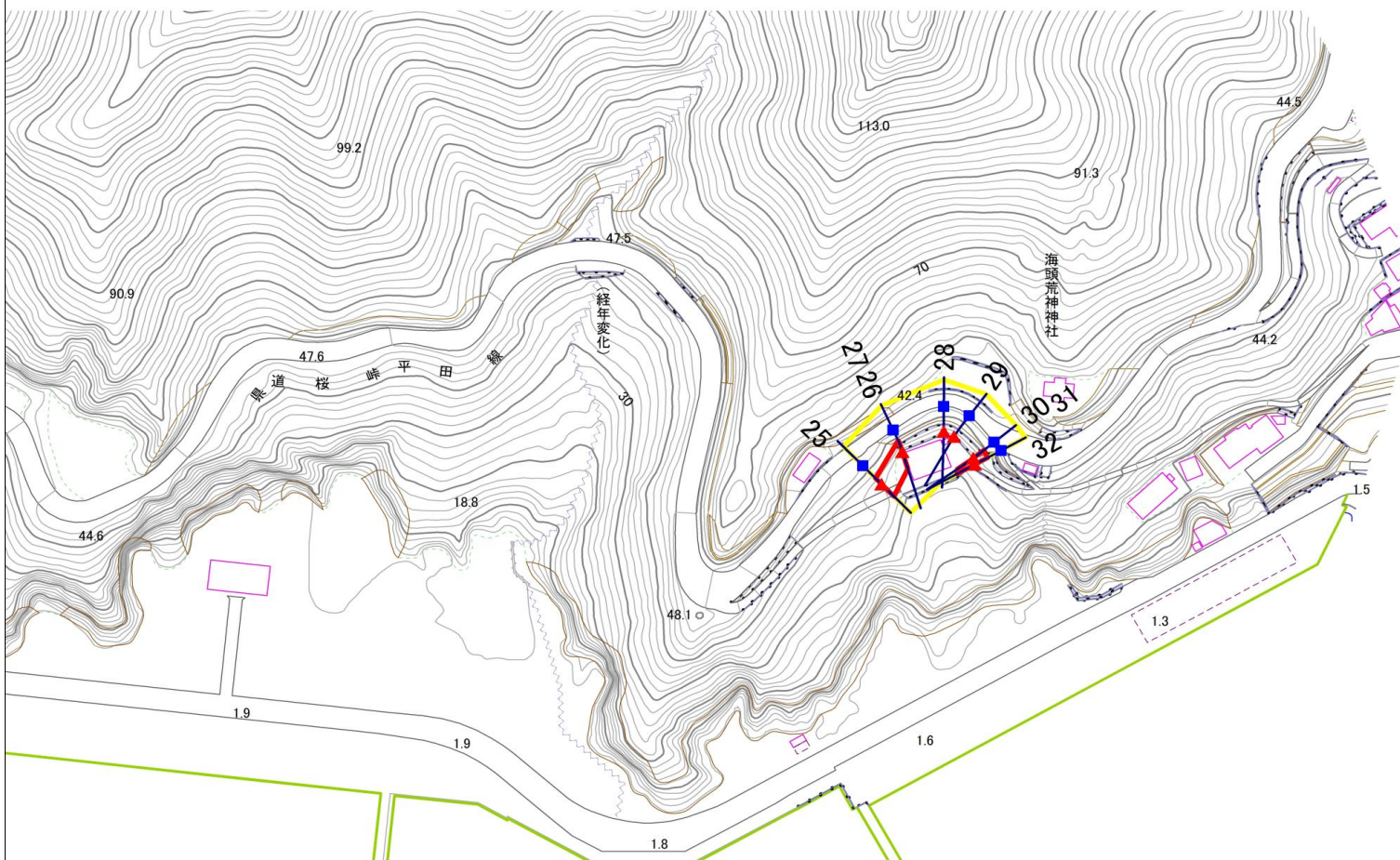
急傾斜地の崩壊区域調書

様式3-1 危害のおそれのある土地、著しい危害のおそれのある土地の設定図(3/3)

調査年度

2025年度

急傾斜地の位置 箇所番号 211AN5172-2 箇所名 花露辺A 所在地 釜石市唐丹町花露辺



- | | | | | |
|----|------|--------|---------------------|--|
| 凡例 | ■ 上端 | — 横断測線 | ▭ 危害のおそれのある土地の区域 | ▭ 土石等の移動による力が100kN/m ² を超える範囲 |
| | ▲ 下端 | | ▭ 著しい危害のおそれのある土地の区域 | ▭ 土石等の堆積高が3mを超える範囲 |

急傾斜地の崩壊区域調書

様式3-2 建築物に作用すると想定される衝撃に関する事項(1/3)

調査年度

2025年度

急傾斜地の位置		箇所番号		211AN5172-2		箇所名		花露辺A		所在地		釜石市唐丹町花露辺				
横断 測線 番号	急傾斜地の下端に隣接する土地								急傾斜地内							
	土石等の移動の高さと力の大きさ				土石等の堆積高さと力の大きさ				土石等の移動の高さと力の大きさ				土石等の堆積高さと力の大きさ			
	区分	高さ (m)	下端からの距離 (m)	力の大きさ (kN/m ²)	区分	下端からの水平 距離(m)	高さ (m)	力の大きさ (kN/m ²)	区分	高さ (m)	上端からの比高 (m)	力の大きさ (kN/m ²)	区分	上端からの比高 (m)	高さ (m)	力の大きさ (kN/m ²)
1	100kN/m ² を超える	1.00	0.00 ~ 1.14	117.15	3mを超える	— ~ —	—	—	100kN/m ² を超える	1.00	12.73 ~ 17.00	117.15	3mを超える	— ~ —	—	—
	それ以外	1.00	1.14 ~ 8.92	100.00	それ以外	0.00 ~ 8.92	2.76	13.95	それ以外	1.00	5.00 ~ 12.73	100.00	それ以外	5.00 ~ 17.00	2.76	13.95
2	100kN/m ² を超える	1.00	0.00 ~ 0.11	101.65	3mを超える	— ~ —	—	—	100kN/m ² を超える	1.00	11.61 ~ 11.93	101.65	3mを超える	— ~ —	—	—
	それ以外	1.00	0.11 ~ 7.90	100.00	それ以外	0.00 ~ 7.90	2.43	12.30	それ以外	1.00	5.00 ~ 11.61	100.00	それ以外	5.00 ~ 11.93	2.43	12.30
3	100kN/m ² を超える	1.00	0.00 ~ 1.55	123.68	3mを超える	— ~ —	—	—	100kN/m ² を超える	1.00	10.55 ~ 15.71	123.68	3mを超える	— ~ —	—	—
	それ以外	1.00	1.55 ~ 9.34	100.00	それ以外	0.00 ~ 9.34	2.41	12.19	それ以外	1.00	5.00 ~ 10.55	100.00	それ以外	5.00 ~ 15.71	2.41	12.19
4	100kN/m ² を超える	1.00	0.00 ~ 2.45	138.33	3mを超える	— ~ —	—	—	100kN/m ² を超える	1.00	10.85 ~ 24.31	138.33	3mを超える	— ~ —	—	—
	それ以外	1.00	2.45 ~ 10.23	100.00	それ以外	0.00 ~ 10.23	2.57	12.97	それ以外	1.00	5.00 ~ 10.85	100.00	それ以外	5.00 ~ 24.31	2.57	12.97
5	100kN/m ² を超える	1.00	0.00 ~ 3.18	150.80	3mを超える	0.00 ~ 0.18	3.09	15.63	100kN/m ² を超える	1.00	10.57 ~ 31.65	150.80	3mを超える	30.00 ~ 31.65	3.09	15.63
	それ以外	1.00	3.18 ~ 10.96	100.00	それ以外	0.18 ~ 10.96	3.00	15.16	それ以外	1.00	5.00 ~ 10.57	100.00	それ以外	5.00 ~ 30.00	3.00	15.16
6	100kN/m ² を超える	1.00	0.00 ~ 3.28	152.65	3mを超える	0.00 ~ 0.10	3.05	15.41	100kN/m ² を超える	1.00	10.66 ~ 39.37	152.65	3mを超える	30.00 ~ 39.37	3.05	15.41
	それ以外	1.00	3.28 ~ 11.07	100.00	それ以外	0.10 ~ 11.07	3.00	15.16	それ以外	1.00	5.00 ~ 10.66	100.00	それ以外	5.00 ~ 30.00	3.00	15.16
7	100kN/m ² を超える	1.00	0.00 ~ 3.42	155.09	3mを超える	0.00 ~ 2.04	3.90	19.69	100kN/m ² を超える	1.00	10.67 ~ 53.52	155.09	3mを超える	30.00 ~ 53.52	3.90	19.69
	それ以外	1.00	3.42 ~ 11.21	100.00	それ以外	2.04 ~ 11.21	3.00	15.16	それ以外	1.00	5.00 ~ 10.67	100.00	それ以外	5.00 ~ 30.00	3.00	15.16
8	100kN/m ² を超える	1.00	0.00 ~ 3.65	159.15	3mを超える	0.00 ~ 2.14	3.96	20.03	100kN/m ² を超える	1.00	10.57 ~ 78.81	159.15	3mを超える	30.00 ~ 78.81	3.96	20.03
	それ以外	1.00	3.65 ~ 11.44	100.00	それ以外	2.14 ~ 11.44	3.00	15.16	それ以外	1.00	5.00 ~ 10.57	100.00	それ以外	5.00 ~ 30.00	3.00	15.16
9	100kN/m ² を超える	1.00	0.00 ~ 2.79	144.06	3mを超える	0.00 ~ 1.76	3.72	18.79	100kN/m ² を超える	1.00	11.34 ~ 52.00	144.06	3mを超える	40.00 ~ 52.00	3.72	18.79
	それ以外	1.00	2.79 ~ 10.57	100.00	それ以外	1.76 ~ 10.57	3.00	15.16	それ以外	1.00	5.00 ~ 11.34	100.00	それ以外	5.00 ~ 40.00	3.00	15.16
10	100kN/m ² を超える	1.00	0.00 ~ 2.49	139.02	3mを超える	— ~ —	—	—	100kN/m ² を超える	1.00	11.36 ~ 31.50	139.02	3mを超える	— ~ —	—	—
	それ以外	1.00	2.49 ~ 10.28	100.00	それ以外	0.00 ~ 10.28	2.90	14.68	それ以外	1.00	5.00 ~ 11.36	100.00	それ以外	5.00 ~ 31.50	2.90	14.68
11	100kN/m ² を超える	1.00	0.00 ~ 1.74	126.70	3mを超える	— ~ —	—	—	100kN/m ² を超える	1.00	10.55 ~ 16.88	126.70	3mを超える	— ~ —	—	—
	それ以外	1.00	1.74 ~ 9.53	100.00	それ以外	0.00 ~ 9.53	2.34	11.83	それ以外	1.00	5.00 ~ 10.55	100.00	それ以外	5.00 ~ 16.88	2.34	11.83
12	100kN/m ² を超える	—	— ~ —	—	3mを超える	— ~ —	—	—	100kN/m ² を超える	—	— ~ —	—	3mを超える	— ~ —	—	—
	それ以外	1.00	0.00 ~ 6.21	77.94	それ以外	0.00 ~ 6.21	1.96	9.93	それ以外	1.00	5.00 ~ 7.94	77.94	それ以外	5.00 ~ 7.94	1.96	9.93
13	100kN/m ² を超える	—	— ~ —	—	3mを超える	— ~ —	—	—	100kN/m ² を超える	—	— ~ —	—	3mを超える	— ~ —	—	—
	それ以外	—	— ~ —	—	それ以外	— ~ —	—	—	それ以外	—	— ~ —	—	それ以外	— ~ —	—	—
14	100kN/m ² を超える	—	— ~ —	—	3mを超える	— ~ —	—	—	100kN/m ² を超える	—	— ~ —	—	3mを超える	— ~ —	—	—
	それ以外	—	— ~ —	—	それ以外	— ~ —	—	—	それ以外	—	— ~ —	—	それ以外	— ~ —	—	—
15	100kN/m ² を超える	—	— ~ —	—	3mを超える	— ~ —	—	—	100kN/m ² を超える	—	— ~ —	—	3mを超える	— ~ —	—	—
	それ以外	—	— ~ —	—	それ以外	— ~ —	—	—	それ以外	—	— ~ —	—	それ以外	— ~ —	—	—

急傾斜地の崩壊区域調書

様式3-2 建築物に作用すると想定される衝撃に関する事項(2/3)

調査年度	2025年度
------	--------

急傾斜地の位置		211AN5172-2				箇所名		花露辺A		所在地		釜石市唐丹町花露辺					
横断 測線 番号	急傾斜地の下端に隣接する土地								急傾斜地内								
	土石等の移動の高さと力の大きさ				土石等の堆積高さとの大きさ				土石等の移動の高さと力の大きさ				土石等の堆積高さとの大きさ				
	区分	高さ (m)	下端からの距離 (m)	力の大きさ (kN/m ²)	区分	下端からの水平 距離(m)	高さ (m)	力の大きさ (kN/m ²)	区分	高さ (m)	上端からの比高 (m)	力の大きさ (kN/m ²)	区分	上端からの比高 (m)	高さ (m)	力の大きさ (kN/m ²)	
16	100kN/m ² を超える	—	— ~ —	—	3mを超える	— ~ —	—	—	100kN/m ² を超える	—	— ~ —	—	—	3mを超える	— ~ —	—	—
	それ以外	—	— ~ —	—	それ以外	— ~ —	—	—	それ以外	—	— ~ —	—	—	それ以外	— ~ —	—	—
17	100kN/m ² を超える	—	— ~ —	—	3mを超える	— ~ —	—	—	100kN/m ² を超える	—	— ~ —	—	—	3mを超える	— ~ —	—	—
	それ以外	—	— ~ —	—	それ以外	— ~ —	—	—	それ以外	—	— ~ —	—	—	それ以外	— ~ —	—	—
18	100kN/m ² を超える	—	— ~ —	—	3mを超える	— ~ —	—	—	100kN/m ² を超える	—	— ~ —	—	—	3mを超える	— ~ —	—	—
	それ以外	—	— ~ —	—	それ以外	— ~ —	—	—	それ以外	—	— ~ —	—	—	それ以外	— ~ —	—	—
19	100kN/m ² を超える	1.00	0.00 ~ 1.60	124.51	3mを超える	— ~ —	—	—	100kN/m ² を超える	1.00	10.53 ~ 15.98	124.51	3mを超える	— ~ —	—	—	—
	それ以外	1.00	1.60 ~ 9.39	100.00	それ以外	0.00 ~ 9.39	2.20	11.11	それ以外	1.00	5.00 ~ 10.53	100.00	それ以外	5.00 ~ 15.98	2.20	11.11	—
20	100kN/m ² を超える	1.00	0.00 ~ 1.60	124.51	3mを超える	— ~ —	—	—	100kN/m ² を超える	1.00	10.53 ~ 15.98	124.51	3mを超える	— ~ —	—	—	—
	それ以外	1.00	1.60 ~ 9.39	100.00	それ以外	0.00 ~ 9.39	2.39	12.07	それ以外	1.00	5.00 ~ 10.53	100.00	それ以外	5.00 ~ 15.98	2.39	12.07	—
21	100kN/m ² を超える	1.00	0.00 ~ 3.16	150.40	3mを超える	0.00 ~ 0.15	3.08	15.57	100kN/m ² を超える	1.00	10.54 ~ 28.00	150.40	3mを超える	25.00 ~ 28.00	3.08	15.57	—
	それ以外	1.00	3.16 ~ 10.94	100.00	それ以外	0.15 ~ 10.94	3.00	15.16	それ以外	1.00	5.00 ~ 10.54	100.00	それ以外	5.00 ~ 25.00	3.00	15.16	—
22	100kN/m ² を超える	—	— ~ —	—	3mを超える	— ~ —	—	—	100kN/m ² を超える	—	— ~ —	—	—	3mを超える	— ~ —	—	—
	それ以外	1.00	0.00 ~ 6.35	79.86	それ以外	0.00 ~ 0.00	1.76	8.87	それ以外	1.00	5.00 ~ 7.44	79.86	それ以外	5.00 ~ 7.44	1.76	8.87	—
23	100kN/m ² を超える	—	— ~ —	—	3mを超える	— ~ —	—	—	100kN/m ² を超える	—	— ~ —	—	—	3mを超える	— ~ —	—	—
	それ以外	1.00	0.00 ~ 5.20	64.82	それ以外	0.00 ~ 5.20	2.11	10.68	それ以外	1.00	5.00 ~ 7.20	64.82	それ以外	5.00 ~ 7.20	2.11	10.68	—
24	100kN/m ² を超える	—	— ~ —	—	3mを超える	— ~ —	—	—	100kN/m ² を超える	—	— ~ —	—	—	3mを超える	— ~ —	—	—
	それ以外	1.00	0.00 ~ 6.00	75.15	それ以外	0.00 ~ 0.00	1.66	8.37	それ以外	1.00	5.00 ~ 6.97	75.15	それ以外	5.00 ~ 6.97	1.66	8.37	—
25	100kN/m ² を超える	—	— ~ —	—	3mを超える	— ~ —	—	—	100kN/m ² を超える	—	— ~ —	—	—	3mを超える	— ~ —	—	—
	それ以外	1.00	0.00 ~ 6.33	79.60	それ以外	0.00 ~ 6.33	1.79	9.02	それ以外	1.00	5.00 ~ 7.43	79.60	それ以外	5.00 ~ 7.43	1.79	9.02	—
26	100kN/m ² を超える	—	— ~ —	—	3mを超える	— ~ —	—	—	100kN/m ² を超える	—	— ~ —	—	—	3mを超える	— ~ —	—	—
	それ以外	1.00	0.00 ~ 6.60	83.30	それ以外	0.00 ~ 6.60	2.60	13.17	それ以外	1.00	5.00 ~ 10.19	83.30	それ以外	5.00 ~ 10.19	2.60	13.17	—
27	100kN/m ² を超える	—	— ~ —	—	3mを超える	— ~ —	—	—	100kN/m ² を超える	—	— ~ —	—	—	3mを超える	— ~ —	—	—
	それ以外	—	— ~ —	—	それ以外	— ~ —	—	—	それ以外	—	— ~ —	—	—	それ以外	— ~ —	—	—
28	100kN/m ² を超える	—	— ~ —	—	3mを超える	— ~ —	—	—	100kN/m ² を超える	—	— ~ —	—	—	3mを超える	— ~ —	—	—
	それ以外	—	— ~ —	—	それ以外	— ~ —	—	—	それ以外	—	— ~ —	—	—	それ以外	— ~ —	—	—
29	100kN/m ² を超える	—	— ~ —	—	3mを超える	— ~ —	—	—	100kN/m ² を超える	—	— ~ —	—	—	3mを超える	— ~ —	—	—
	それ以外	—	— ~ —	—	それ以外	— ~ —	—	—	それ以外	—	— ~ —	—	—	それ以外	— ~ —	—	—
30	100kN/m ² を超える	—	— ~ —	—	3mを超える	— ~ —	—	—	100kN/m ² を超える	—	— ~ —	—	—	3mを超える	— ~ —	—	—
	それ以外	—	— ~ —	—	それ以外	— ~ —	—	—	それ以外	—	— ~ —	—	—	それ以外	— ~ —	—	—

急傾斜地の崩壊区域調書

様式3-2 建築物に作用すると想定される衝撃に関する事項(3/3)

調査年度	2025年度
------	--------

急傾斜地の位置		箇所番号		211AN5172-2		箇所名		花露辺A		所在地		釜石市唐丹町花露辺							
横断 測線 番号	急傾斜地の下端に隣接する土地								急傾斜地内										
	土石等の移動の高さと力の大きさ				土石等の堆積高さとの大きさ				土石等の移動の高さと力の大きさ				土石等の堆積高さとの大きさ						
	区分	高さ (m)	下端からの距離 (m)	力の大きさ (kN/m ²)	区分	下端からの水平 距離(m)	高さ (m)	力の大きさ (kN/m ²)	区分	高さ (m)	上端からの比高 (m)	力の大きさ (kN/m ²)	区分	上端からの比高 (m)	高さ (m)	力の大きさ (kN/m ²)			
31	100kN/m ² を超える	—	—	—	3mを超える	—	—	—	100kN/m ² を超える	—	—	—	3mを超える	—	—	—			
	それ以外	1.00	0.00	~ 6.96	88.19	それ以外	0.00	~ 6.96	2.50	12.66	それ以外	1.00	5.00	~ 10.09	88.19	それ以外	5.00	~ 10.09	2.50
32	100kN/m ² を超える	—	—	—	3mを超える	—	—	—	100kN/m ² を超える	—	—	—	3mを超える	—	—	—			
	それ以外	1.00	0.00	~ 7.26	92.44	それ以外	0.00	~ 7.26	1.90	9.59	それ以外	1.00	5.00	~ 9.69	92.44	それ以外	5.00	~ 9.69	1.90
	100kN/m ² を超える		~		3mを超える		~		100kN/m ² を超える		~		3mを超える		~				
	それ以外		~		それ以外		~		それ以外		~		それ以外		~				
	100kN/m ² を超える		~		3mを超える		~		100kN/m ² を超える		~		3mを超える		~				
	それ以外		~		それ以外		~		それ以外		~		それ以外		~				
	100kN/m ² を超える		~		3mを超える		~		100kN/m ² を超える		~		3mを超える		~				
	それ以外		~		それ以外		~		それ以外		~		それ以外		~				
	100kN/m ² を超える		~		3mを超える		~		100kN/m ² を超える		~		3mを超える		~				
	それ以外		~		それ以外		~		それ以外		~		それ以外		~				
	100kN/m ² を超える		~		3mを超える		~		100kN/m ² を超える		~		3mを超える		~				
	それ以外		~		それ以外		~		それ以外		~		それ以外		~				
	100kN/m ² を超える		~		3mを超える		~		100kN/m ² を超える		~		3mを超える		~				
	それ以外		~		それ以外		~		それ以外		~		それ以外		~				
	100kN/m ² を超える		~		3mを超える		~		100kN/m ² を超える		~		3mを超える		~				
	それ以外		~		それ以外		~		それ以外		~		それ以外		~				
	100kN/m ² を超える		~		3mを超える		~		100kN/m ² を超える		~		3mを超える		~				
	それ以外		~		それ以外		~		それ以外		~		それ以外		~				