

土砂災害防止に関する基礎調査(急傾斜地の崩壊)

表紙 概況、位置図

自然現象の種類	急傾斜地の崩壊
箇所番号	211AN5172-1
箇所名	大曾根A
所在地	釜石市唐丹町大曾根
調査機関	岩手県沿岸広域振興局土木部



位置図(S=1:200,000)



概況図(S=1:25,000)

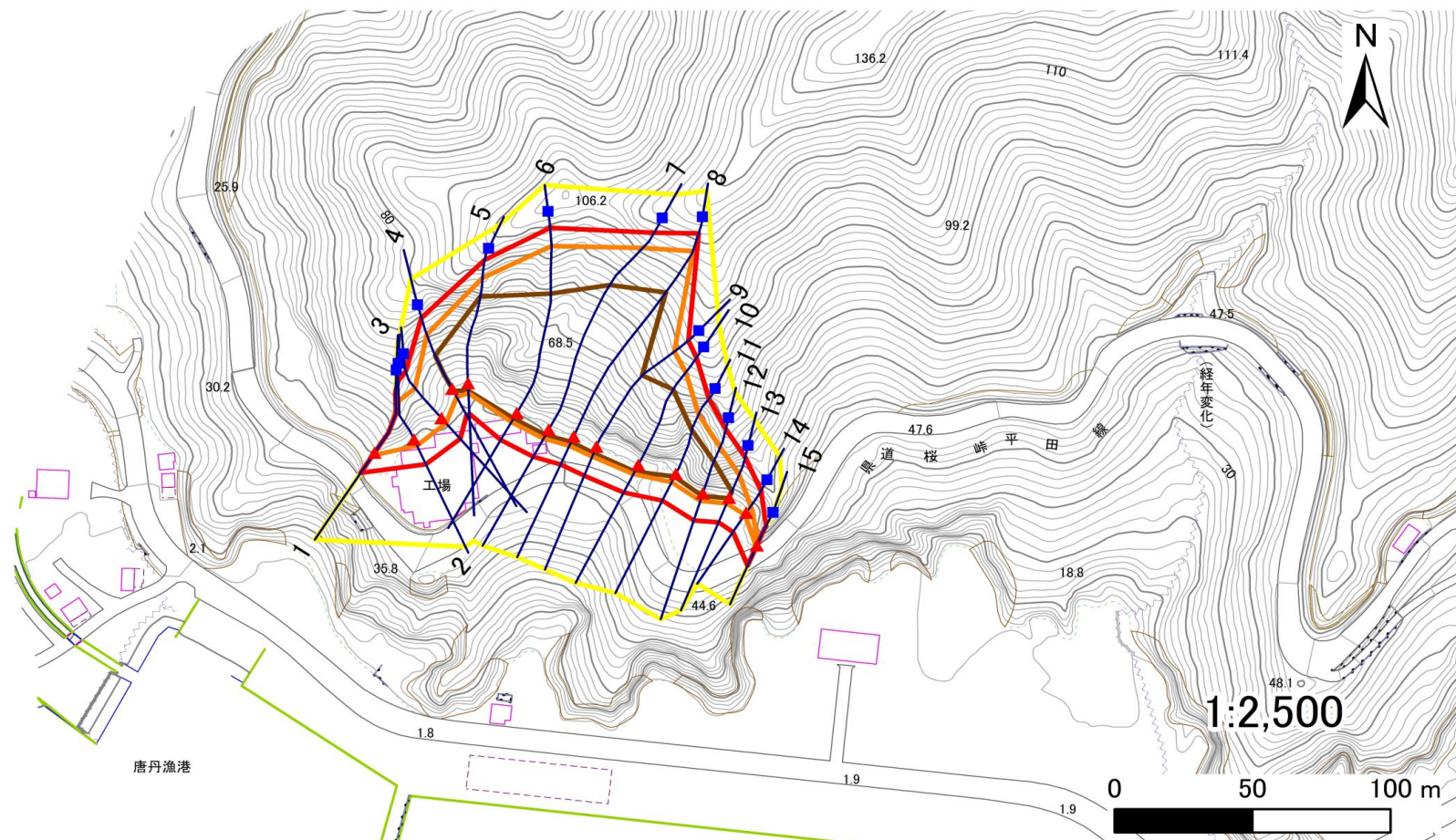
急傾斜地の崩壊区域調書

様式3-1 危害のおそれのある土地、著しい危害のおそれのある土地の設定図

調査年度

2025年度

急傾斜地の位置 箇所番号 211AN5172-1 箇所名 大曾根A 所在地 釜石市唐丹町大曾根



凡例		凡例		凡例	
■ 上端	— 横断測線	■ 危害のおそれのある土地の区域	■ 土石等の移動による力が100kN/m ² を超える範囲	■ 土石等の堆積高が3mを超える範囲	
▲ 下端		■ 著しい危害のおそれのある土地の区域			

急傾斜地の崩壊区域調書

様式3-2 建築物に作用すると想定される衝撃に関する事項(1/1)

調査年度	2025年度
------	--------

急傾斜地の位置		211AN5172-1				箇所名		大曾根A		所在地		釜石市唐丹町大曾根				
横断 測線 番号	急傾斜地の下端に隣接する土地								急傾斜地内							
	土石等の移動の高さと力の大きさ				土石等の堆積高さと力の大きさ				土石等の移動の高さと力の大きさ				土石等の堆積高さと力の大きさ			
	区分	高さ (m)	下端からの距離 (m)	力の大きさ (kN/m ²)	区分	下端からの水平 距離(m)	高さ (m)	力の大きさ (kN/m ²)	区分	高さ (m)	上端からの比高 (m)	力の大きさ (kN/m ²)	区分	上端からの比高 (m)	高さ (m)	力の大きさ (kN/m ²)
1	100kN/m ² を超える	1.00	0.00 ~ 1.27	119.26	3mを超える	— ~ —	—	—	100kN/m ² を超える	1.00	12.33 ~ 19.63	119.26	3mを超える	— ~ —	—	—
	それ以外	1.00	1.27 ~ 9.06	100.00	それ以外	0.00 ~ 9.06	2.11	10.69	それ以外	1.00	5.00 ~ 12.33	100.00	それ以外	5.00 ~ 19.63	2.11	10.69
2	100kN/m ² を超える	1.00	0.00 ~ 2.54	139.90	3mを超える	— ~ —	—	—	100kN/m ² を超える	1.00	10.56 ~ 22.39	139.90	3mを超える	— ~ —	—	—
	それ以外	1.00	2.54 ~ 10.33	100.00	それ以外	0.00 ~ 10.33	2.66	13.46	それ以外	1.00	5.00 ~ 10.56	100.00	それ以外	5.00 ~ 22.39	2.66	13.46
3	100kN/m ² を超える	1.00	0.00 ~ 2.50	139.25	3mを超える	— ~ —	—	—	100kN/m ² を超える	1.00	10.54 ~ 21.78	139.25	3mを超える	— ~ —	—	—
	それ以外	1.00	2.50 ~ 10.29	100.00	それ以外	0.00 ~ 10.29	2.68	13.55	それ以外	1.00	5.00 ~ 10.54	100.00	それ以外	5.00 ~ 21.78	2.68	13.55
4	100kN/m ² を超える	1.00	0.00 ~ 3.46	155.68	3mを超える	0.00 ~ 0.81	3.50	17.71	100kN/m ² を超える	1.00	11.54 ~ 33.89	155.68	3mを超える	20.00 ~ 33.89	3.50	17.71
	それ以外	1.00	3.46 ~ 11.24	100.00	それ以外	0.81 ~ 11.24	3.00	15.16	それ以外	1.00	5.00 ~ 11.54	100.00	それ以外	5.00 ~ 20.00	3.00	15.16
5	100kN/m ² を超える	1.00	0.00 ~ 3.80	161.88	3mを超える	0.00 ~ 2.88	4.64	23.45	100kN/m ² を超える	1.00	12.36 ~ 55.75	161.88	3mを超える	20.00 ~ 55.75	4.64	23.45
	それ以外	1.00	3.80 ~ 11.59	100.00	それ以外	2.88 ~ 11.59	3.00	15.16	それ以外	1.00	5.00 ~ 12.36	100.00	それ以外	5.00 ~ 20.00	3.00	15.16
6	100kN/m ² を超える	1.00	0.00 ~ 3.91	163.83	3mを超える	0.00 ~ 2.33	4.11	20.75	100kN/m ² を超える	1.00	10.55 ~ 63.00	163.83	3mを超える	25.00 ~ 63.00	4.11	20.75
	それ以外	1.00	3.91 ~ 11.70	100.00	それ以外	2.33 ~ 11.70	3.00	15.16	それ以外	1.00	5.00 ~ 10.55	100.00	それ以外	5.00 ~ 25.00	3.00	15.16
7	100kN/m ² を超える	1.00	0.00 ~ 3.86	162.96	3mを超える	0.00 ~ 2.28	4.06	20.54	100kN/m ² を超える	1.00	10.53 ~ 71.49	162.96	3mを超える	25.00 ~ 71.49	4.06	20.54
	それ以外	1.00	3.86 ~ 11.65	100.00	それ以外	2.28 ~ 11.65	3.00	15.16	それ以外	1.00	5.00 ~ 10.53	100.00	それ以外	5.00 ~ 25.00	3.00	15.16
8	100kN/m ² を超える	1.00	0.00 ~ 3.86	162.98	3mを超える	0.00 ~ 2.28	4.06	20.54	100kN/m ² を超える	1.00	10.53 ~ 75.21	162.98	3mを超える	25.00 ~ 75.21	4.06	20.54
	それ以外	1.00	3.86 ~ 11.65	100.00	それ以外	2.28 ~ 11.65	3.00	15.16	それ以外	1.00	5.00 ~ 10.53	100.00	それ以外	5.00 ~ 25.00	3.00	15.16
9	100kN/m ² を超える	1.00	0.00 ~ 4.03	165.92	3mを超える	0.00 ~ 2.65	4.39	22.18	100kN/m ² を超える	1.00	11.17 ~ 54.93	165.92	3mを超える	25.00 ~ 54.93	4.39	22.18
	それ以外	1.00	4.03 ~ 11.81	100.00	それ以外	2.65 ~ 11.81	3.00	15.16	それ以外	1.00	5.00 ~ 11.17	100.00	それ以外	5.00 ~ 25.00	3.00	15.16
10	100kN/m ² を超える	1.00	0.00 ~ 3.89	163.39	3mを超える	0.00 ~ 2.79	4.54	22.95	100kN/m ² を超える	1.00	11.82 ~ 51.93	163.39	3mを超える	20.00 ~ 51.93	4.54	22.95
	それ以外	1.00	3.89 ~ 11.67	100.00	それ以外	2.79 ~ 11.67	3.00	15.16	それ以外	1.00	5.00 ~ 11.82	100.00	それ以外	5.00 ~ 20.00	3.00	15.16
11	100kN/m ² を超える	1.00	0.00 ~ 3.36	153.95	3mを超える	0.00 ~ 1.02	3.68	18.60	100kN/m ² を超える	1.00	12.82 ~ 39.71	153.95	3mを超える	20.00 ~ 39.71	3.68	18.60
	それ以外	1.00	3.36 ~ 11.14	100.00	それ以外	1.02 ~ 11.14	3.00	15.16	それ以外	1.00	5.00 ~ 12.82	100.00	それ以外	5.00 ~ 20.00	3.00	15.16
12	100kN/m ² を超える	1.00	0.00 ~ 3.00	147.67	3mを超える	0.00 ~ 1.07	3.73	18.87	100kN/m ² を超える	1.00	13.31 ~ 34.69	147.67	3mを超える	20.00 ~ 34.69	3.73	18.87
	それ以外	1.00	3.00 ~ 10.78	100.00	それ以外	1.07 ~ 10.78	3.00	15.16	それ以外	1.00	5.00 ~ 13.31	100.00	それ以外	5.00 ~ 20.00	3.00	15.16
13	100kN/m ² を超える	1.00	0.00 ~ 2.22	134.55	3mを超える	0.00 ~ 0.18	3.13	15.81	100kN/m ² を超える	1.00	12.54 ~ 22.96	134.55	3mを超える	20.00 ~ 22.96	3.13	15.81
	それ以外	1.00	2.22 ~ 10.01	100.00	それ以外	0.18 ~ 10.01	3.00	15.16	それ以外	1.00	5.00 ~ 12.54	100.00	それ以外	5.00 ~ 20.00	3.00	15.16
14	100kN/m ² を超える	1.00	0.00 ~ 0.93	113.94	3mを超える	— ~ —	—	—	100kN/m ² を超える	1.00	12.71 ~ 16.06	113.94	3mを超える	— ~ —	—	—
	それ以外	1.00	0.93 ~ 8.72	100.00	それ以外	0.00 ~ 8.72	2.76	13.94	それ以外	1.00	5.00 ~ 12.71	100.00	それ以外	5.00 ~ 16.06	2.76	13.94
15	100kN/m ² を超える	1.00	0.00 ~ 0.48	107.07	3mを超える	— ~ —	—	—	100kN/m ² を超える	1.00	10.78 ~ 12.09	107.07	3mを超える	— ~ —	—	—
	それ以外	1.00	0.48 ~ 8.26	100.00	それ以外	0.00 ~ 8.26	2.30	11.64	それ以外	1.00	5.00 ~ 10.78	100.00	それ以外	5.00 ~ 12.09	2.30	11.64