

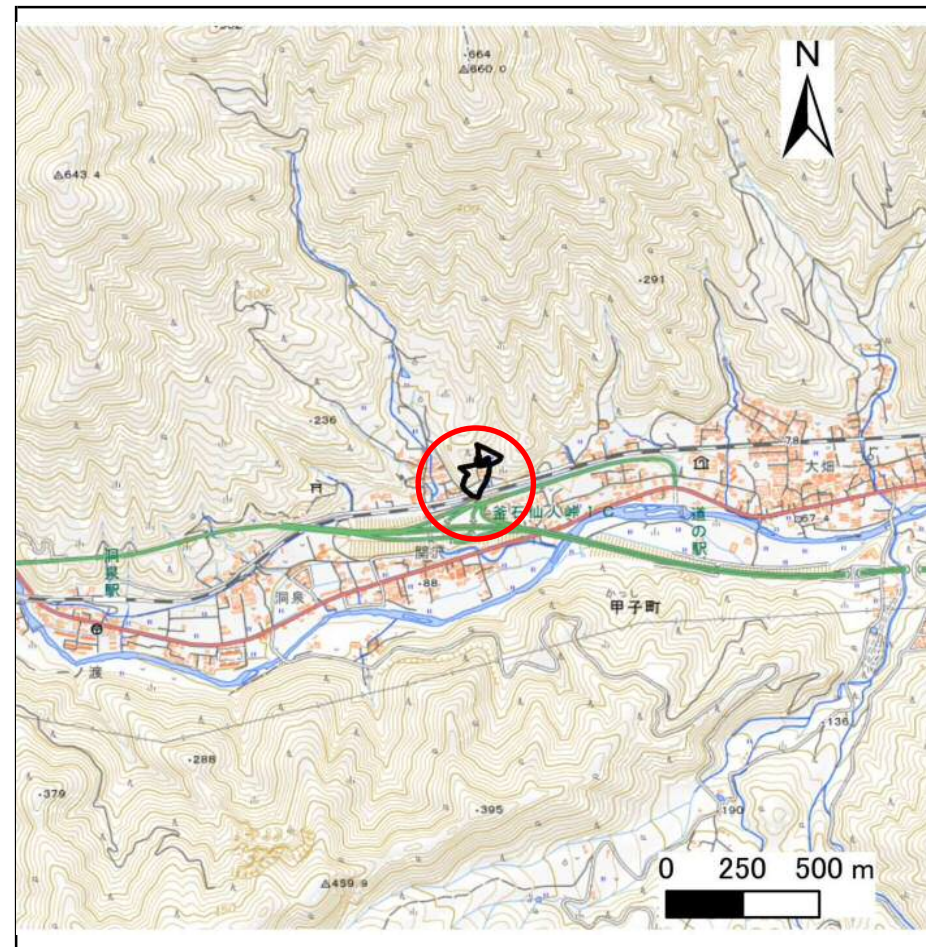
土砂災害防止に関する基礎調査(急傾斜地の崩壊)

表紙 概況、位置図

自然現象の種類	急傾斜地の崩壊
箇所番号	211AN5101-1
箇所名	洞関A-1
所在地	釜石市甲子町第6地割
調査機関	岩手県沿岸広域振興局土木部



概況図(S=1:200,000)



位置図(S=1:25,000)

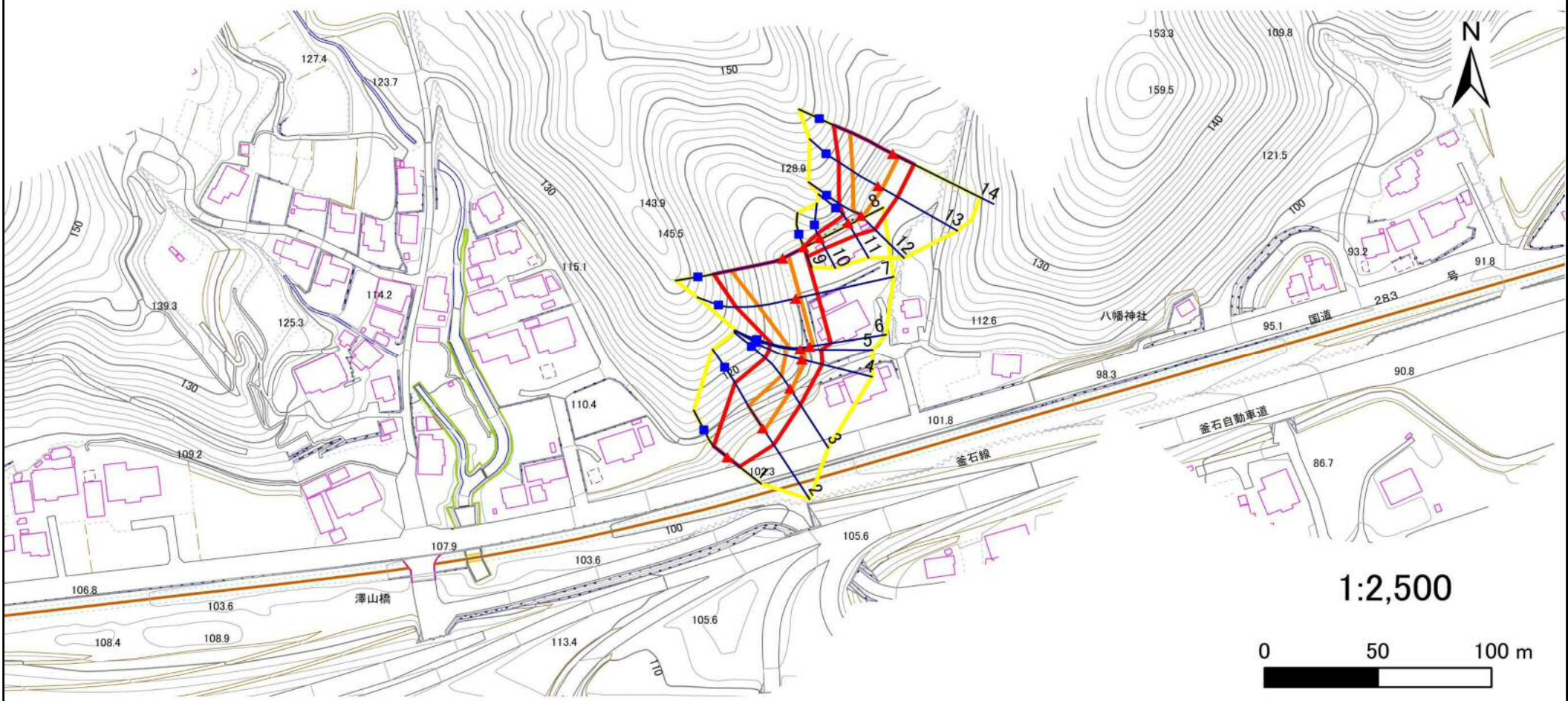
急傾斜地の崩壊区域調査

様式3-1 危害のおそれのある土地、著しい危害のおそれのある土地の設定図(1/3)

調査年度

令和4年度

急傾斜地の位置 箇所番号 211AN5101-1 箇所名 洞関A-1 所在地 釜石市甲子町第6地割



凡例

■ 上端
▲ 下端

— 横断測線

— 危害のおそれのある土地の区域

— 著しい危害のおそれのある土地の区域

— 土石等の移動による力が100kN/m²を超える範囲

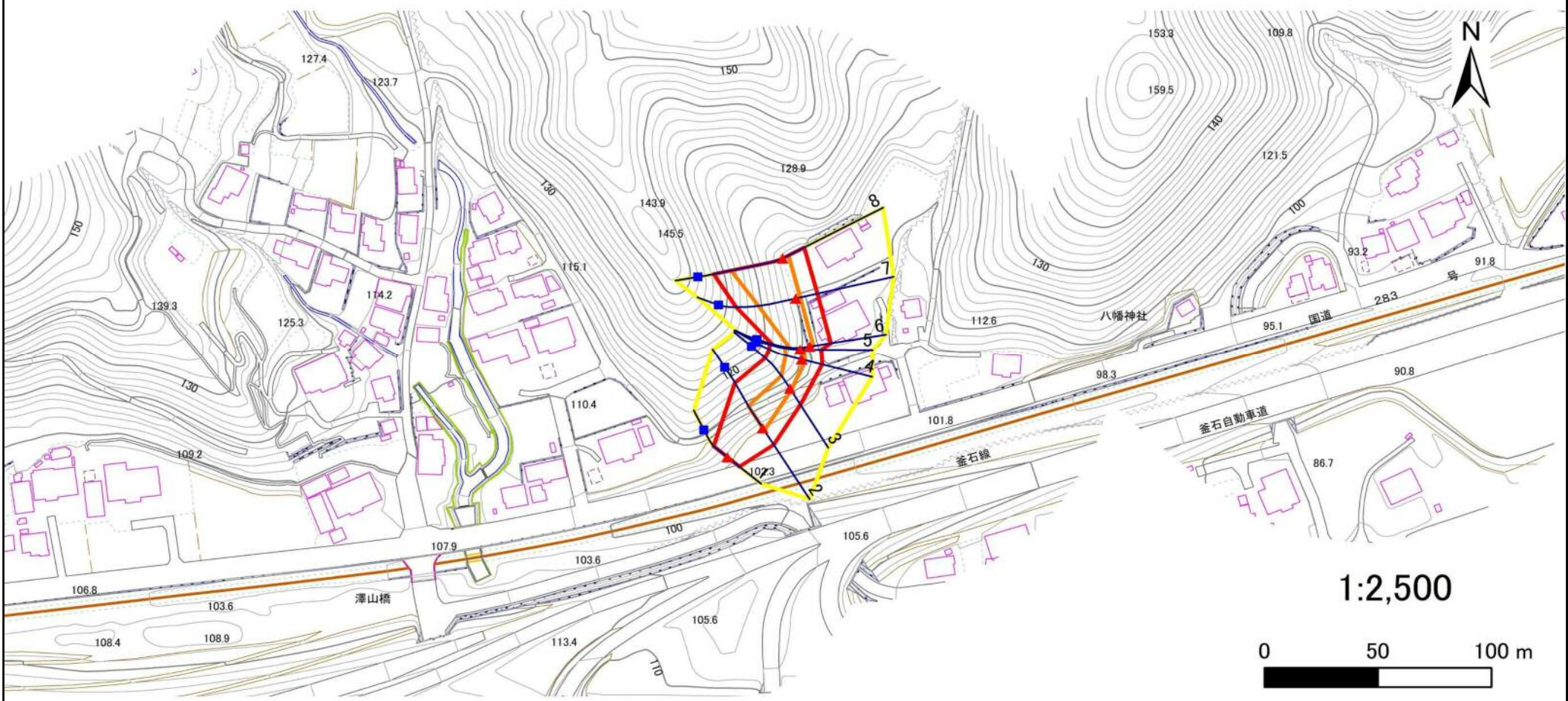
— 土石等の堆積高が3mを超える範囲

急傾斜地の崩壊区域調査

様式3-1 危害のおそれのある土地、著しい危害のおそれのある土地の設定図(2/3)

調査年度 令和4年度

急傾斜地の位置	箇所番号	211AN5101-1	箇所名	洞関A-1	所在地	釜石市甲子町第6地割
---------	------	-------------	-----	-------	-----	------------



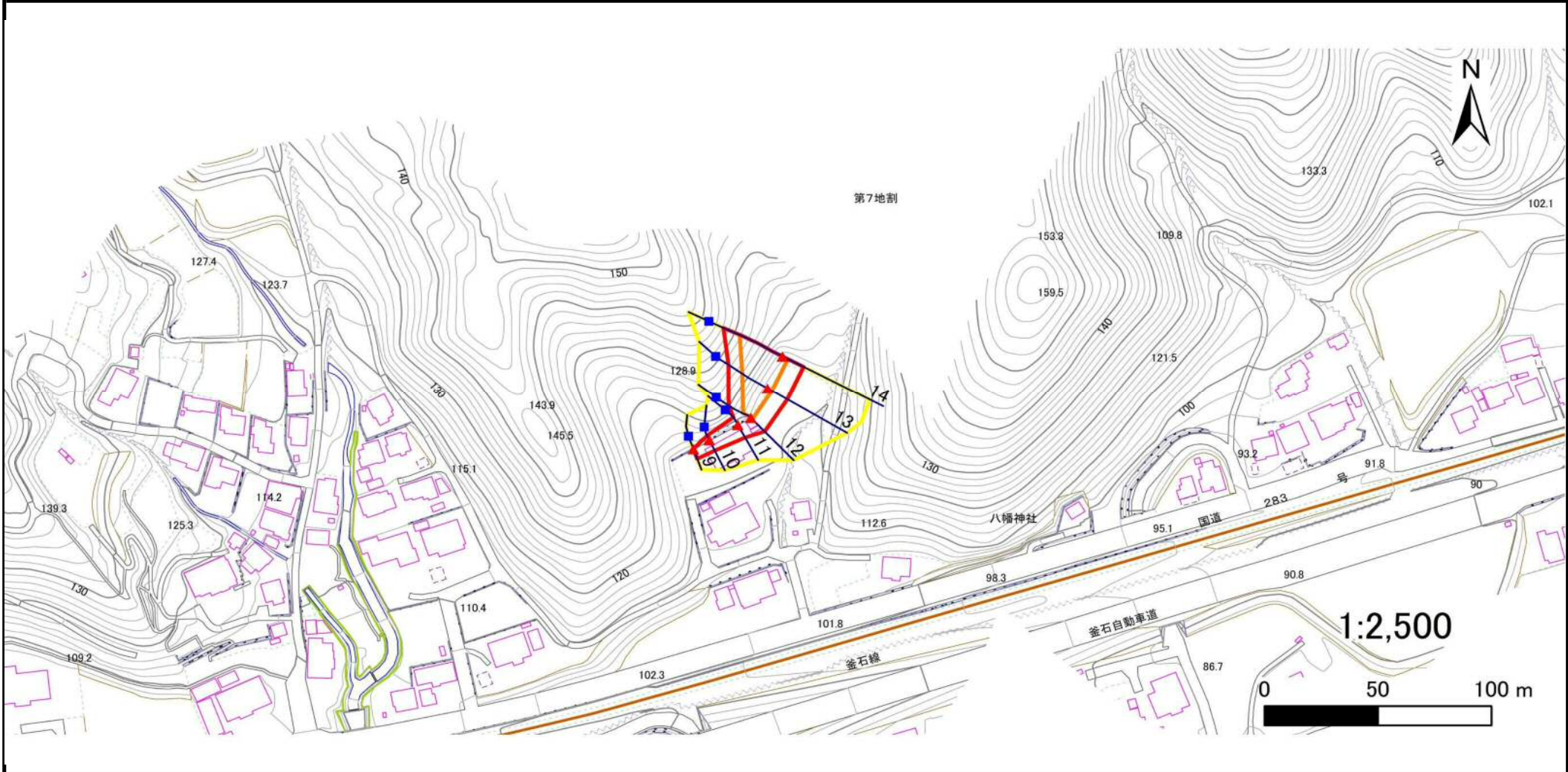
凡例	■ 上端	— 横断測線	▭ 危害のおそれのある土地の区域	▭ 土石等の移動による力が100kN/m ² を超える範囲
	▲ 下端		▭ 著しい危害のおそれのある土地の区域	▭ 土石等の堆積高が3mを超える範囲

急傾斜地の崩壊区域調査

様式3-1 危害のおそれのある土地、著しい危害のおそれのある土地の設定図(3/3)

調査年度 令和4年度

急傾斜地の位置	箇所番号	箇所名	所在地
	211AN5101-1	洞関A-1	釜石市甲子町第6地割



凡例	■ 上端	— 横断測線	▭ 危害のおそれのある土地の区域	▭ 土石等の移動による力が100kN/m ² を超える範囲
	▲ 下端		▭ 著しい危害のおそれのある土地の区域	▭ 土石等の堆積高が3mを超える範囲

急傾斜地の崩壊区域調書

様式3-2 建築物に作用すると想定される衝撃に関する事項(1/1)

調査年度 令和4年度

急傾斜地の位置		211AN5101-1			箇所名		洞関A-1		所在地		釜石市甲子町第6地割					
横断 測線 番号	急傾斜地の下端に隣接する土地								急傾斜地内							
	土石等の移動の高さと力の大きさ				土石等の堆積高さとの大きさ				土石等の移動の高さと力の大きさ				土石等の堆積高さとの大きさ			
	区分	高さ (m)	下端からの距離 (m)	力の大きさ (kN/m ²)	区分	下端からの水平 距離(m)	高さ (m)	力の大きさ (kN/m ²)	区分	高さ (m)	上端からの比高 (m)	力の大きさ (kN/m ²)	区分	上端からの比高 (m)	高さ (m)	力の大きさ (kN/m ²)
1	100kN/m ² を超える	—	— ~ —	—	3mを超える	— ~ —	—	—	100kN/m ² を超える	—	— ~ —	—	3mを超える	— ~ —	—	—
	それ以外	1.00	0.00 ~ 6.89	87.20	それ以外	0.00 ~ 0.00	1.57	8.40	それ以外	1.00	5.00 ~ 9.60	87.20	それ以外	5.00 ~ 9.60	1.57	8.40
2	100kN/m ² を超える	1.00	0.00 ~ 1.28	119.45	3mを超える	— ~ —	—	—	100kN/m ² を超える	1.00	12.19 ~ 19.30	119.45	3mを超える	— ~ —	—	—
	それ以外	1.00	1.28 ~ 9.07	100.00	それ以外	0.00 ~ 9.07	2.12	11.36	それ以外	1.00	5.00 ~ 12.19	100.00	それ以外	5.00 ~ 19.30	2.12	11.36
3	100kN/m ² を超える	1.00	0.00 ~ 0.99	114.94	3mを超える	— ~ —	—	—	100kN/m ² を超える	1.00	11.69 ~ 16.00	114.94	3mを超える	— ~ —	—	—
	それ以外	1.00	0.99 ~ 8.78	100.00	それ以外	0.00 ~ 8.78	2.16	11.53	それ以外	1.00	5.00 ~ 11.69	100.00	それ以外	5.00 ~ 16.00	2.16	11.53
4	100kN/m ² を超える	1.00	0.00 ~ 1.52	123.22	3mを超える	— ~ —	—	—	100kN/m ² を超える	1.00	10.60 ~ 16.00	123.22	3mを超える	— ~ —	—	—
	それ以外	1.00	1.52 ~ 9.31	100.00	それ以外	0.00 ~ 9.31	2.31	12.39	それ以外	1.00	5.00 ~ 10.60	100.00	それ以外	5.00 ~ 16.00	2.31	12.39
5	100kN/m ² を超える	1.00	0.00 ~ 1.62	124.73	3mを超える	— ~ —	—	—	100kN/m ² を超える	1.00	10.57 ~ 16.00	124.73	3mを超える	— ~ —	—	—
	それ以外	1.00	1.62 ~ 9.40	100.00	それ以外	0.00 ~ 9.40	2.43	12.98	それ以外	1.00	5.00 ~ 10.57	100.00	それ以外	5.00 ~ 16.00	2.43	12.98
6	100kN/m ² を超える	1.00	0.00 ~ 1.69	125.91	3mを超える	— ~ —	—	—	100kN/m ² を超える	1.00	10.63 ~ 17.00	125.91	3mを超える	— ~ —	—	—
	それ以外	1.00	1.69 ~ 9.48	100.00	それ以外	0.00 ~ 9.48	2.30	12.31	それ以外	1.00	5.00 ~ 10.63	100.00	それ以外	5.00 ~ 17.00	2.30	12.31
7	100kN/m ² を超える	1.00	0.00 ~ 1.97	130.35	3mを超える	— ~ —	—	—	100kN/m ² を超える	1.00	11.30 ~ 22.06	130.35	3mを超える	— ~ —	—	—
	それ以外	1.00	1.97 ~ 9.75	100.00	それ以外	0.00 ~ 9.75	2.50	13.36	それ以外	1.00	5.00 ~ 11.30	100.00	それ以外	5.00 ~ 22.06	2.50	13.36
8	100kN/m ² を超える	1.00	0.00 ~ 2.88	145.58	3mを超える	— ~ —	—	—	100kN/m ² を超える	1.00	10.63 ~ 27.51	145.58	3mを超える	— ~ —	—	—
	それ以外	1.00	2.88 ~ 10.66	100.00	それ以外	0.00 ~ 10.66	2.95	15.81	それ以外	1.00	5.00 ~ 10.63	100.00	それ以外	5.00 ~ 27.51	2.95	15.81
9	100kN/m ² を超える	—	— ~ —	—	3mを超える	— ~ —	—	—	100kN/m ² を超える	—	— ~ —	—	3mを超える	— ~ —	—	—
	それ以外	1.00	0.00 ~ 4.72	58.89	それ以外	0.00 ~ 4.72	1.80	9.66	それ以外	1.00	5.00 ~ 5.00	58.89	それ以外	5.00 ~ 5.00	1.80	9.66
10	100kN/m ² を超える	—	— ~ —	—	3mを超える	— ~ —	—	—	100kN/m ² を超える	—	— ~ —	—	3mを超える	— ~ —	—	—
	それ以外	1.00	0.00 ~ 5.37	66.95	それ以外	0.00 ~ 5.37	2.13	11.41	それ以外	1.00	5.00 ~ 7.70	66.95	それ以外	5.00 ~ 7.70	2.13	11.41
11	100kN/m ² を超える	—	— ~ —	—	3mを超える	— ~ —	—	—	100kN/m ² を超える	—	— ~ —	—	3mを超える	— ~ —	—	—
	それ以外	1.00	0.00 ~ 6.65	83.89	それ以外	0.00 ~ 6.65	2.01	10.77	それ以外	1.00	5.00 ~ 9.20	83.89	それ以外	5.00 ~ 9.20	2.01	10.77
12	100kN/m ² を超える	1.00	0.00 ~ 0.98	114.74	3mを超える	— ~ —	—	—	100kN/m ² を超える	1.00	10.54 ~ 13.54	114.74	3mを超える	— ~ —	—	—
	それ以外	1.00	0.98 ~ 8.77	100.00	それ以外	0.00 ~ 8.77	2.17	11.60	それ以外	1.00	5.00 ~ 10.54	100.00	それ以外	5.00 ~ 13.54	2.17	11.60
13	100kN/m ² を超える	1.00	0.00 ~ 2.30	135.80	3mを超える	— ~ —	—	—	100kN/m ² を超える	1.00	10.55 ~ 20.28	135.80	3mを超える	— ~ —	—	—
	それ以外	1.00	2.30 ~ 10.08	100.00	それ以外	0.00 ~ 10.08	2.67	14.29	それ以外	1.00	5.00 ~ 10.55	100.00	それ以外	5.00 ~ 20.28	2.67	14.29
14	100kN/m ² を超える	1.00	0.00 ~ 2.76	143.49	3mを超える	— ~ —	—	—	100kN/m ² を超える	1.00	10.64 ~ 25.86	143.49	3mを超える	— ~ —	—	—
	それ以外	1.00	2.76 ~ 10.54	100.00	それ以外	0.00 ~ 10.54	2.95	15.79	それ以外	1.00	5.00 ~ 10.64	100.00	それ以外	5.00 ~ 25.86	2.95	15.79