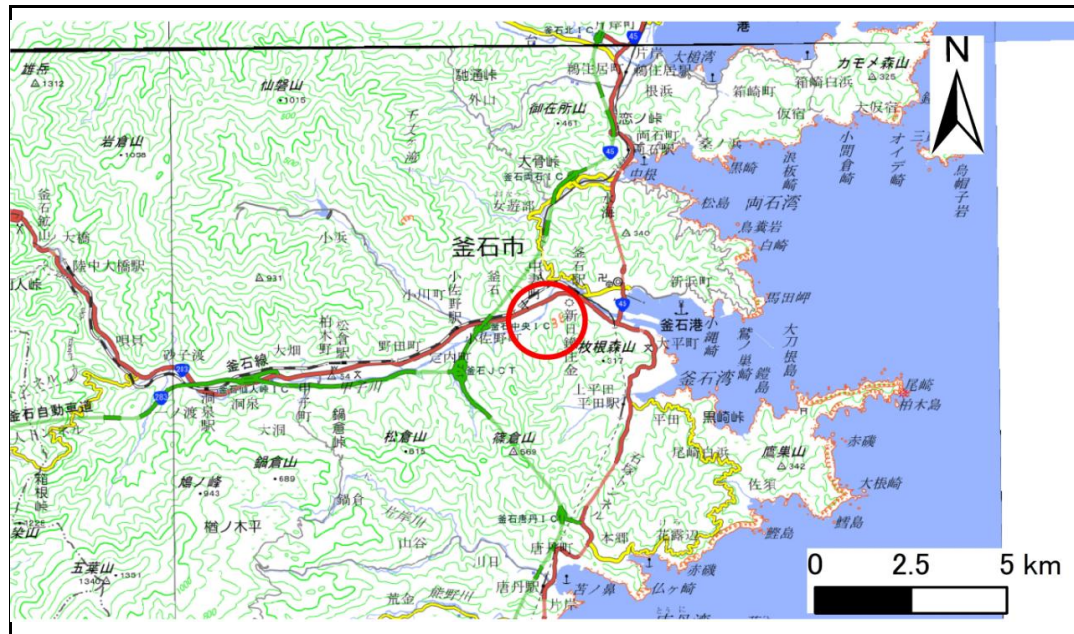


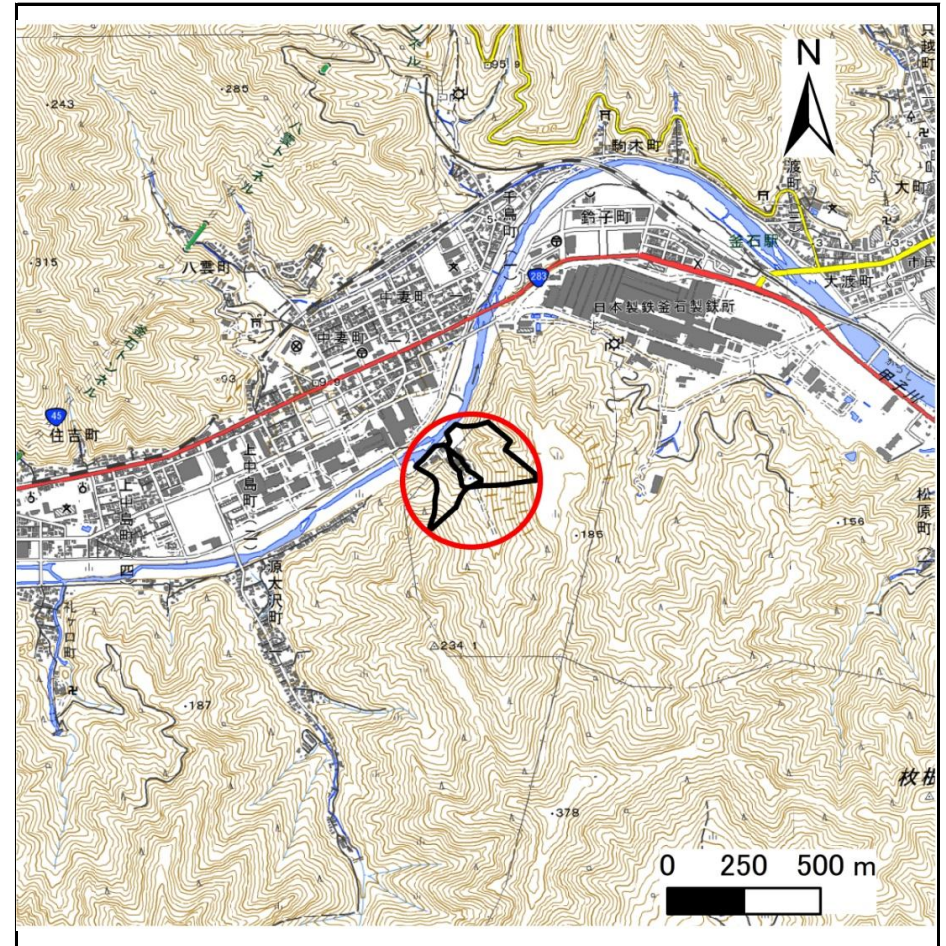
# 土砂災害防止に関する基礎調査(急傾斜地の崩壊)

表紙 概況、位置図

自然現象の種類	急傾斜地の崩壊
箇所番号	211AN5090
箇所名	釜石A
所在地	釜石市釜石第12地割
調査機関	岩手県沿岸広域振興局土木部



位置図(S=1:200,000)



概況図(S=1:25,000)

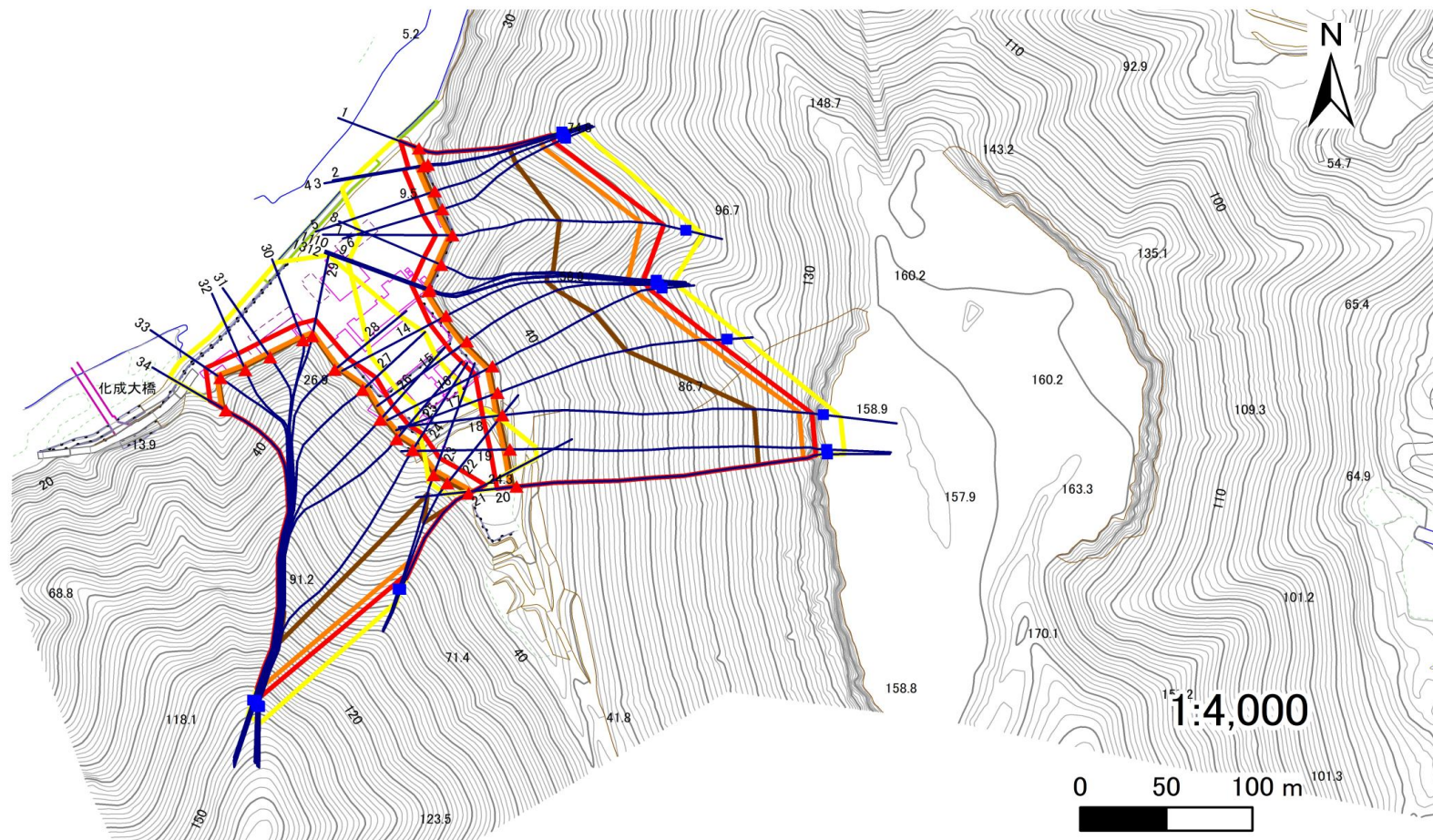
# 急傾斜地の崩壊区域調書

様式3-1 危害のおそれのある土地、著しい危害のおそれのある土地の設定図

調査年度

2025年度

急傾斜地の位置 箇所番号 211AN5090 箇所名 釜石A 所在地 釜石市釜石第12地割



凡例	■ 上端	— 横断測線	▭ 危害のおそれのある土地の区域	▭ 土石等の移動による力が100kN/m <sup>2</sup> を超える範囲
	▲ 下端		▭ 著しい危害のおそれのある土地の区域	▭ 土石等の堆積高が3mを超える範囲

# 急傾斜地の崩壊区域調書

様式3-1 危害のおそれのある土地、著しい危害のおそれのある土地の設定図(1/2)

調査年度

2025年度

急傾斜地の位置

箇所番号

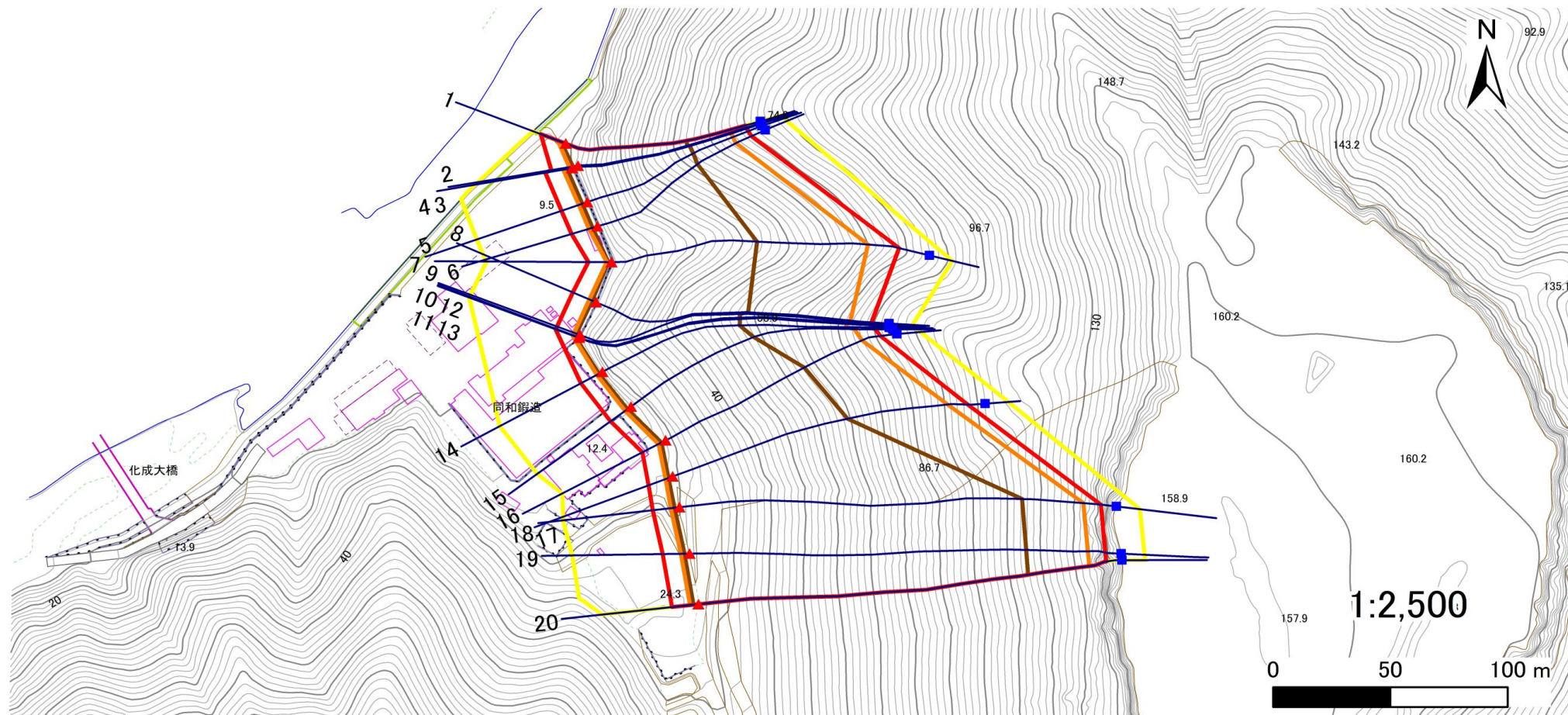
211AN5090

箇所名

釜石A

所在地

釜石市釜石第12地割



凡例

■ 上端  
▲ 下端

— 横断測線

— 危害のおそれのある土地の区域

— 著しい危害のおそれのある土地の区域

— 土石等の移動による力が100kN/m<sup>2</sup>を超える範囲

— 土石等の堆積高が3mを超える範囲

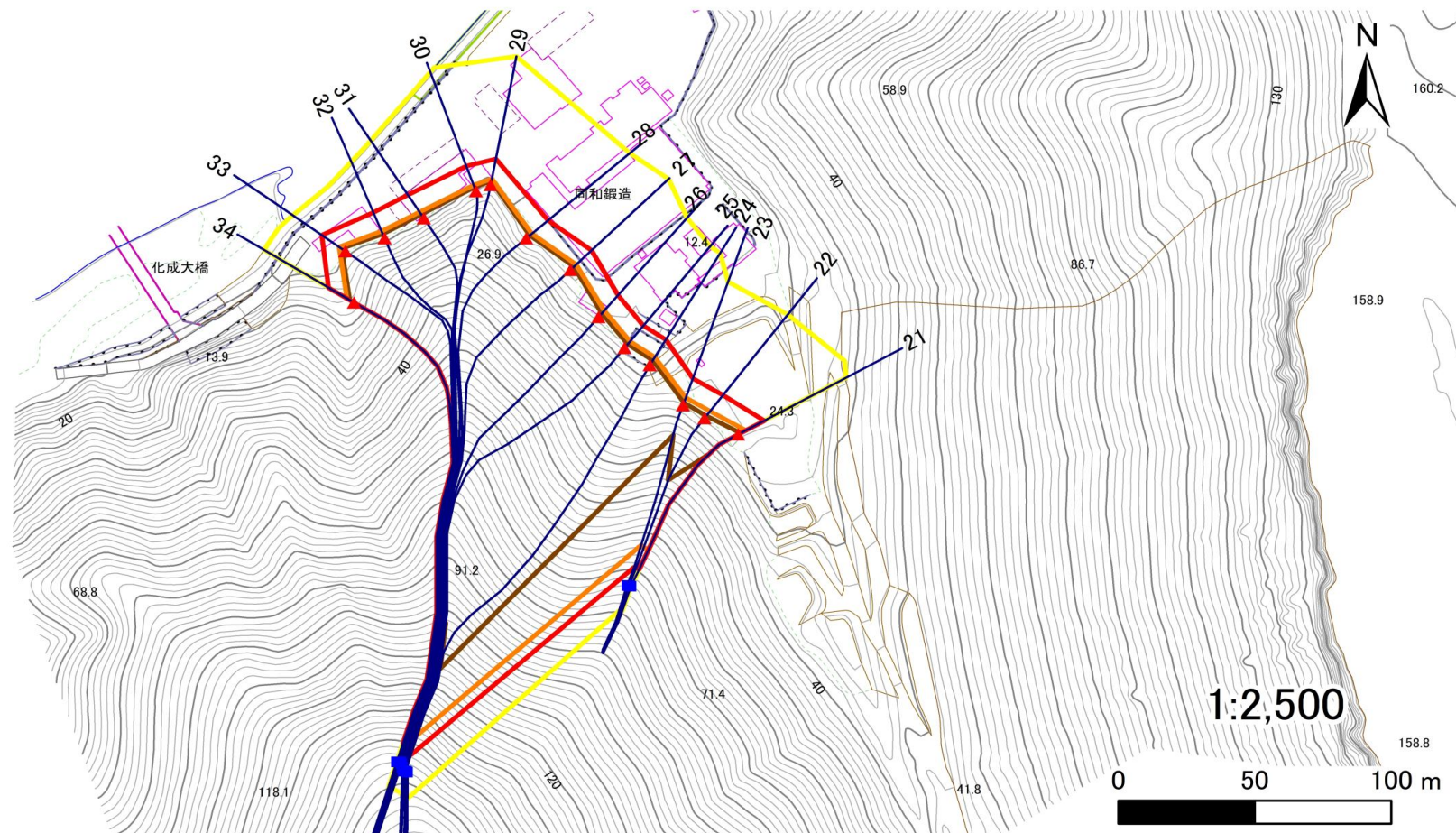
# 急傾斜地の崩壊区域調書

様式3-1 危害のおそれのある土地、著しい危害のおそれのある土地の設定図(2/2)

調査年度

2025年度

急傾斜地の位置 箇所番号 211AN5090 箇所名 釜石A 所在地 釜石市釜石第12地割



- |    |      |        |                     |  |
|----|------|--------|---------------------|--|
| 凡例 | ■ 上端 | — 横断測線 | ▭ 危害のおそれのある土地の区域    | ▭ 土石等の移動による力が100kN/m <sup>2</sup> を超える範囲 |
|    | ▲ 下端 |        | ▭ 著しい危害のおそれのある土地の区域 | ▭ 土石等の堆積高が3mを超える範囲                       |

## 急傾斜地の崩壊区域調書

様式3-2 建築物に作用すると想定される衝撃に関する事項(1/3)

調査年度

2025年度

急傾斜地の位置		箇所番号		211AN5090				箇所名		釜石A		所在地		釜石市釜石第12地割			
横断 測線 番号	急傾斜地の下端に隣接する土地								急傾斜地内								
	土石等の移動の高さと力の大きさ				土石等の堆積高さとの大きさ				土石等の移動の高さと力の大きさ				土石等の堆積高さとの大きさ				
	区分	高さ (m)	下端からの距離 (m)	力の大きさ (kN/m <sup>2</sup> )	区分	下端からの水平 距離(m)	高さ (m)	力の大きさ (kN/m <sup>2</sup> )	区分	高さ (m)	上端からの比高 (m)	力の大きさ (kN/m <sup>2</sup> )	区分	上端からの比高 (m)	高さ (m)	力の大きさ (kN/m <sup>2</sup> )	
1	100kN/m <sup>2</sup> を超える	1.00	0.00 ~ 3.77	161.20	3mを超える	0.00 ~ 2.22	4.02	20.32	100kN/m <sup>2</sup> を超える	1.00	10.53 ~ 64.68	161.20	3mを超える	25.00 ~ 64.68	4.02	20.32	
	それ以外	1.00	3.77 ~ 11.55	100.00	それ以外	2.22 ~ 11.55	3.00	15.16	それ以外	1.00	5.00 ~ 10.53	100.00	それ以外	5.00 ~ 25.00	3.00	15.16	
2	100kN/m <sup>2</sup> を超える	1.00	0.00 ~ 3.76	161.02	3mを超える	0.00 ~ 2.22	4.02	20.31	100kN/m <sup>2</sup> を超える	1.00	10.53 ~ 61.37	161.02	3mを超える	25.00 ~ 61.37	4.02	20.31	
	それ以外	1.00	3.76 ~ 11.54	100.00	それ以外	2.22 ~ 11.54	3.00	15.16	それ以外	1.00	5.00 ~ 10.53	100.00	それ以外	5.00 ~ 25.00	3.00	15.16	
3	100kN/m <sup>2</sup> を超える	1.00	0.00 ~ 3.84	162.54	3mを超える	0.00 ~ 2.27	4.06	20.51	100kN/m <sup>2</sup> を超える	1.00	10.53 ~ 64.95	162.54	3mを超える	25.00 ~ 64.95	4.06	20.51	
	それ以外	1.00	3.84 ~ 11.63	100.00	それ以外	2.27 ~ 11.63	3.00	15.16	それ以外	1.00	5.00 ~ 10.53	100.00	それ以外	5.00 ~ 25.00	3.00	15.16	
4	100kN/m <sup>2</sup> を超える	1.00	0.00 ~ 3.84	162.54	3mを超える	0.00 ~ 2.27	4.06	20.51	100kN/m <sup>2</sup> を超える	1.00	10.53 ~ 64.95	162.54	3mを超える	25.00 ~ 64.95	4.06	20.51	
	それ以外	1.00	3.84 ~ 11.63	100.00	それ以外	2.27 ~ 11.63	3.00	15.16	それ以外	1.00	5.00 ~ 10.53	100.00	それ以外	5.00 ~ 25.00	3.00	15.16	
5	100kN/m <sup>2</sup> を超える	1.00	0.00 ~ 3.86	162.96	3mを超える	0.00 ~ 2.29	4.07	20.58	100kN/m <sup>2</sup> を超える	1.00	10.53 ~ 64.77	162.96	3mを超える	25.00 ~ 64.77	4.07	20.58	
	それ以外	1.00	3.86 ~ 11.65	100.00	それ以外	2.29 ~ 11.65	3.00	15.16	それ以外	1.00	5.00 ~ 10.53	100.00	それ以外	5.00 ~ 25.00	3.00	15.16	
6	100kN/m <sup>2</sup> を超える	1.00	0.00 ~ 3.77	161.24	3mを超える	0.00 ~ 2.22	4.02	20.32	100kN/m <sup>2</sup> を超える	1.00	10.53 ~ 64.58	161.24	3mを超える	25.00 ~ 64.58	4.02	20.32	
	それ以外	1.00	3.77 ~ 11.55	100.00	それ以外	2.22 ~ 11.55	3.00	15.16	それ以外	1.00	5.00 ~ 10.53	100.00	それ以外	5.00 ~ 25.00	3.00	15.16	
7	100kN/m <sup>2</sup> を超える	1.00	0.00 ~ 2.08	132.27	3mを超える	0.00 ~ 1.48	3.57	18.03	100kN/m <sup>2</sup> を超える	1.00	12.69 ~ 76.54	132.27	3mを超える	40.00 ~ 76.54	3.57	18.03	
	それ以外	1.00	2.08 ~ 9.87	100.00	それ以外	1.48 ~ 9.87	3.00	15.16	それ以外	1.00	5.00 ~ 12.69	100.00	それ以外	5.00 ~ 40.00	3.00	15.16	
8	100kN/m <sup>2</sup> を超える	1.00	0.00 ~ 3.10	149.41	3mを超える	0.00 ~ 1.87	3.79	19.14	100kN/m <sup>2</sup> を超える	1.00	11.00 ~ 84.54	149.41	3mを超える	40.00 ~ 84.54	3.79	19.14	
	それ以外	1.00	3.10 ~ 10.88	100.00	それ以外	1.87 ~ 10.88	3.00	15.16	それ以外	1.00	5.00 ~ 11.00	100.00	それ以外	5.00 ~ 40.00	3.00	15.16	
9	100kN/m <sup>2</sup> を超える	1.00	0.00 ~ 2.75	143.32	3mを超える	0.00 ~ 1.73	3.70	18.70	100kN/m <sup>2</sup> を超える	1.00	11.46 ~ 84.54	143.32	3mを超える	40.00 ~ 84.54	3.70	18.70	
	それ以外	1.00	2.75 ~ 10.53	100.00	それ以外	1.73 ~ 10.53	3.00	15.16	それ以外	1.00	5.00 ~ 11.46	100.00	それ以外	5.00 ~ 40.00	3.00	15.16	
10	100kN/m <sup>2</sup> を超える	1.00	0.00 ~ 2.75	143.32	3mを超える	0.00 ~ 1.73	3.70	18.70	100kN/m <sup>2</sup> を超える	1.00	11.46 ~ 84.54	143.32	3mを超える	40.00 ~ 84.54	3.70	18.70	
	それ以外	1.00	2.75 ~ 10.53	100.00	それ以外	1.73 ~ 10.53	3.00	15.16	それ以外	1.00	5.00 ~ 11.46	100.00	それ以外	5.00 ~ 40.00	3.00	15.16	
11	100kN/m <sup>2</sup> を超える	1.00	0.00 ~ 2.75	143.37	3mを超える	0.00 ~ 1.73	3.70	18.70	100kN/m <sup>2</sup> を超える	1.00	11.45 ~ 84.54	143.37	3mを超える	40.00 ~ 84.54	3.70	18.70	
	それ以外	1.00	2.75 ~ 10.53	100.00	それ以外	1.73 ~ 10.53	3.00	15.16	それ以外	1.00	5.00 ~ 11.45	100.00	それ以外	5.00 ~ 40.00	3.00	15.16	
12	100kN/m <sup>2</sup> を超える	1.00	0.00 ~ 2.75	143.37	3mを超える	0.00 ~ 1.73	3.70	18.70	100kN/m <sup>2</sup> を超える	1.00	11.45 ~ 84.54	143.37	3mを超える	40.00 ~ 84.54	3.70	18.70	
	それ以外	1.00	2.75 ~ 10.53	100.00	それ以外	1.73 ~ 10.53	3.00	15.16	それ以外	1.00	5.00 ~ 11.45	100.00	それ以外	5.00 ~ 40.00	3.00	15.16	
13	100kN/m <sup>2</sup> を超える	1.00	0.00 ~ 2.74	143.18	3mを超える	0.00 ~ 1.73	3.70	18.69	100kN/m <sup>2</sup> を超える	1.00	11.47 ~ 84.54	143.18	3mを超える	40.00 ~ 84.54	3.70	18.69	
	それ以外	1.00	2.74 ~ 10.52	100.00	それ以外	1.73 ~ 10.52	3.00	15.16	それ以外	1.00	5.00 ~ 11.47	100.00	それ以外	5.00 ~ 40.00	3.00	15.16	
14	100kN/m <sup>2</sup> を超える	1.00	0.00 ~ 2.72	142.88	3mを超える	0.00 ~ 1.72	3.69	18.67	100kN/m <sup>2</sup> を超える	1.00	11.49 ~ 79.43	142.88	3mを超える	40.00 ~ 79.43	3.69	18.67	
	それ以外	1.00	2.72 ~ 10.50	100.00	それ以外	1.72 ~ 10.50	3.00	15.16	それ以外	1.00	5.00 ~ 11.49	100.00	それ以外	5.00 ~ 40.00	3.00	15.16	
15	100kN/m <sup>2</sup> を超える	1.00	0.00 ~ 3.16	150.39	3mを超える	0.00 ~ 1.90	3.80	19.21	100kN/m <sup>2</sup> を超える	1.00	10.94 ~ 80.79	150.39	3mを超える	40.00 ~ 80.79	3.80	19.21	
	それ以外	1.00	3.16 ~ 10.94	100.00	それ以外	1.90 ~ 10.94	3.00	15.16	それ以外	1.00	5.00 ~ 10.94	100.00	それ以外	5.00 ~ 40.00	3.00	15.16	

## 急傾斜地の崩壊区域調書

様式3-2 建築物に作用すると想定される衝撃に関する事項(2/3)

調査年度

2025年度

急傾斜地の位置		211AN5090			箇所名		釜石A		所在地		釜石市釜石第12地割					
横断 測線 番号	急傾斜地の下端に隣接する土地								急傾斜地内							
	土石等の移動の高さと力の大きさ				土石等の堆積高さと力の大きさ				土石等の移動の高さと力の大きさ				土石等の堆積高さと力の大きさ			
	区分	高さ (m)	下端からの距離 (m)	力の大きさ (kN/m <sup>2</sup> )	区分	下端からの水平 距離(m)	高さ (m)	力の大きさ (kN/m <sup>2</sup> )	区分	高さ (m)	上端からの比高 (m)	力の大きさ (kN/m <sup>2</sup> )	区分	上端からの比高 (m)	高さ (m)	力の大きさ (kN/m <sup>2</sup> )
16	100kN/m <sup>2</sup> を超える	1.00	0.00 ~ 3.42	155.06	3mを超える	0.00 ~ 2.02	3.88	19.61	100kN/m <sup>2</sup> を超える	1.00	10.70 ~ 77.40	155.06	3mを超える	30.00 ~ 77.40	3.88	19.61
	それ以外	1.00	3.42 ~ 11.21	100.00	それ以外	2.02 ~ 11.21	3.00	15.16	それ以外	1.00	5.00 ~ 10.70	100.00	それ以外	5.00 ~ 30.00	3.00	15.16
17	100kN/m <sup>2</sup> を超える	1.00	0.00 ~ 3.21	151.36	3mを超える	0.00 ~ 1.92	3.82	19.29	100kN/m <sup>2</sup> を超える	1.00	10.89 ~ 93.37	151.36	3mを超える	40.00 ~ 93.37	3.82	19.29
	それ以外	1.00	3.21 ~ 11.00	100.00	それ以外	1.92 ~ 11.00	3.00	15.16	それ以外	1.00	5.00 ~ 10.89	100.00	それ以外	5.00 ~ 40.00	3.00	15.16
18	100kN/m <sup>2</sup> を超える	1.00	0.00 ~ 3.68	159.71	3mを超える	0.00 ~ 2.16	3.97	20.08	100kN/m <sup>2</sup> を超える	1.00	10.56 ~ 138.79	159.71	3mを超える	30.00 ~ 138.79	3.97	20.08
	それ以外	1.00	3.68 ~ 11.47	100.00	それ以外	2.16 ~ 11.47	3.00	15.16	それ以外	1.00	5.00 ~ 10.56	100.00	それ以外	5.00 ~ 30.00	3.00	15.16
19	100kN/m <sup>2</sup> を超える	1.00	0.00 ~ 3.66	159.28	3mを超える	0.00 ~ 2.14	3.96	20.03	100kN/m <sup>2</sup> を超える	1.00	10.57 ~ 136.01	159.28	3mを超える	30.00 ~ 136.01	3.96	20.03
	それ以外	1.00	3.66 ~ 11.44	100.00	それ以外	2.14 ~ 11.44	3.00	15.16	それ以外	1.00	5.00 ~ 10.57	100.00	それ以外	5.00 ~ 30.00	3.00	15.16
20	100kN/m <sup>2</sup> を超える	1.00	0.00 ~ 3.65	159.03	3mを超える	0.00 ~ 2.13	3.96	20.00	100kN/m <sup>2</sup> を超える	1.00	10.57 ~ 133.91	159.03	3mを超える	30.00 ~ 133.91	3.96	20.00
	それ以外	1.00	3.65 ~ 11.43	100.00	それ以外	2.13 ~ 11.43	3.00	15.16	それ以外	1.00	5.00 ~ 10.57	100.00	それ以外	5.00 ~ 30.00	3.00	15.16
21	100kN/m <sup>2</sup> を超える	1.00	0.00 ~ 3.19	151.05	3mを超える	0.00 ~ 1.04	3.47	17.53	100kN/m <sup>2</sup> を超える	1.00	10.84 ~ 48.87	151.05	3mを超える	40.00 ~ 48.87	3.47	17.53
	それ以外	1.00	3.19 ~ 10.98	100.00	それ以外	1.04 ~ 10.98	3.00	15.16	それ以外	1.00	5.00 ~ 10.84	100.00	それ以外	5.00 ~ 40.00	3.00	15.16
22	100kN/m <sup>2</sup> を超える	1.00	0.00 ~ 3.33	153.41	3mを超える	0.00 ~ 1.11	3.51	17.73	100kN/m <sup>2</sup> を超える	1.00	10.72 ~ 49.09	153.41	3mを超える	30.00 ~ 49.09	3.51	17.73
	それ以外	1.00	3.33 ~ 11.11	100.00	それ以外	1.11 ~ 11.11	3.00	15.16	それ以外	1.00	5.00 ~ 10.72	100.00	それ以外	5.00 ~ 30.00	3.00	15.16
23	100kN/m <sup>2</sup> を超える	1.00	0.00 ~ 3.07	148.82	3mを超える	0.00 ~ 0.99	3.44	17.37	100kN/m <sup>2</sup> を超える	1.00	10.97 ~ 48.00	148.82	3mを超える	40.00 ~ 48.00	3.44	17.37
	それ以外	1.00	3.07 ~ 10.85	100.00	それ以外	0.99 ~ 10.85	3.00	15.16	それ以外	1.00	5.00 ~ 10.97	100.00	それ以外	5.00 ~ 40.00	3.00	15.16
24	100kN/m <sup>2</sup> を超える	1.00	0.00 ~ 3.55	157.30	3mを超える	0.00 ~ 2.08	3.92	19.82	100kN/m <sup>2</sup> を超える	1.00	10.62 ~ 131.24	157.30	3mを超える	30.00 ~ 131.24	3.92	19.82
	それ以外	1.00	3.55 ~ 11.33	100.00	それ以外	2.08 ~ 11.33	3.00	15.16	それ以外	1.00	5.00 ~ 10.62	100.00	それ以外	5.00 ~ 30.00	3.00	15.16
25	100kN/m <sup>2</sup> を超える	1.00	0.00 ~ 3.25	152.02	3mを超える	0.00 ~ 1.94	3.83	19.34	100kN/m <sup>2</sup> を超える	1.00	10.85 ~ 131.13	152.02	3mを超える	40.00 ~ 131.13	3.83	19.34
	それ以外	1.00	3.25 ~ 11.03	100.00	それ以外	1.94 ~ 11.03	3.00	15.16	それ以外	1.00	5.00 ~ 10.85	100.00	それ以外	5.00 ~ 40.00	3.00	15.16
26	100kN/m <sup>2</sup> を超える	1.00	0.00 ~ 3.26	152.13	3mを超える	0.00 ~ 1.94	3.83	19.35	100kN/m <sup>2</sup> を超える	1.00	10.85 ~ 132.81	152.13	3mを超える	40.00 ~ 132.81	3.83	19.35
	それ以外	1.00	3.26 ~ 11.04	100.00	それ以外	1.94 ~ 11.04	3.00	15.16	それ以外	1.00	5.00 ~ 10.85	100.00	それ以外	5.00 ~ 40.00	3.00	15.16
27	100kN/m <sup>2</sup> を超える	1.00	0.00 ~ 2.97	147.23	3mを超える	0.00 ~ 1.82	3.75	18.97	100kN/m <sup>2</sup> を超える	1.00	11.15 ~ 136.29	147.23	3mを超える	40.00 ~ 136.29	3.75	18.97
	それ以外	1.00	2.97 ~ 10.76	100.00	それ以外	1.82 ~ 10.76	3.00	15.16	それ以外	1.00	5.00 ~ 11.15	100.00	それ以外	5.00 ~ 40.00	3.00	15.16
28	100kN/m <sup>2</sup> を超える	1.00	0.00 ~ 2.78	143.99	3mを超える	0.00 ~ 1.74	3.71	18.74	100kN/m <sup>2</sup> を超える	1.00	11.40 ~ 135.26	143.99	3mを超える	40.00 ~ 135.26	3.71	18.74
	それ以外	1.00	2.78 ~ 10.57	100.00	それ以外	1.74 ~ 10.57	3.00	15.16	それ以外	1.00	5.00 ~ 11.40	100.00	それ以外	5.00 ~ 40.00	3.00	15.16
29	100kN/m <sup>2</sup> を超える	1.00	0.00 ~ 2.37	137.01	3mを超える	0.00 ~ 1.59	3.62	18.30	100kN/m <sup>2</sup> を超える	1.00	12.09 ~ 135.02	137.01	3mを超える	40.00 ~ 135.02	3.62	18.30
	それ以外	1.00	2.37 ~ 10.16	100.00	それ以外	1.59 ~ 10.16	3.00	15.16	それ以外	1.00	5.00 ~ 12.09	100.00	それ以外	5.00 ~ 40.00	3.00	15.16
30	100kN/m <sup>2</sup> を超える	1.00	0.00 ~ 2.45	138.35	3mを超える	0.00 ~ 1.62	3.64	18.38	100kN/m <sup>2</sup> を超える	1.00	11.94 ~ 134.07	138.35	3mを超える	40.00 ~ 134.07	3.64	18.38
	それ以外	1.00	2.45 ~ 10.24	100.00	それ以外	1.62 ~ 10.24	3.00	15.16	それ以外	1.00	5.00 ~ 11.94	100.00	それ以外	5.00 ~ 40.00	3.00	15.16

## 急傾斜地の崩壊区域調書

様式3-2 建築物に作用すると想定される衝撃に関する事項(3/3)

調査年度

2025年度

急傾斜地の位置		箇所番号		211AN5090		箇所名		釜石A		所在地		釜石市釜石第12地割				
横断 測線 番号	急傾斜地の下端に隣接する土地								急傾斜地内							
	土石等の移動の高さと力の大きさ				土石等の堆積高さとの大きさ				土石等の移動の高さと力の大きさ				土石等の堆積高さとの大きさ			
	区分	高さ (m)	下端からの距離 (m)	力の大きさ (kN/m <sup>2</sup> )	区分	下端からの水平 距離(m)	高さ (m)	力の大きさ (kN/m <sup>2</sup> )	区分	高さ (m)	上端からの比高 (m)	力の大きさ (kN/m <sup>2</sup> )	区分	上端からの比高 (m)	高さ (m)	力の大きさ (kN/m <sup>2</sup> )
31	100kN/m <sup>2</sup> を超える	1.00	0.00 ~ 2.91	146.06	3mを超える	0.00 ~ 1.79	3.74	18.89	100kN/m <sup>2</sup> を超える	1.00	11.24 ~ 137.59	146.06	3mを超える	40.00 ~ 137.59	3.74	18.89
	それ以外	1.00	2.91 ~ 10.69	100.00	それ以外	1.79 ~ 10.69	3.00	15.16	それ以外	1.00	5.00 ~ 11.24	100.00	それ以外	5.00 ~ 40.00	3.00	15.16
32	100kN/m <sup>2</sup> を超える	1.00	0.00 ~ 2.99	147.45	3mを超える	0.00 ~ 1.82	3.76	18.99	100kN/m <sup>2</sup> を超える	1.00	11.14 ~ 137.59	147.45	3mを超える	40.00 ~ 137.59	3.76	18.99
	それ以外	1.00	2.99 ~ 10.77	100.00	それ以外	1.82 ~ 10.77	3.00	15.16	それ以外	1.00	5.00 ~ 11.14	100.00	それ以外	5.00 ~ 40.00	3.00	15.16
33	100kN/m <sup>2</sup> を超える	1.00	0.00 ~ 2.83	144.72	3mを超える	0.00 ~ 1.76	3.72	18.79	100kN/m <sup>2</sup> を超える	1.00	11.34 ~ 137.59	144.72	3mを超える	40.00 ~ 137.59	3.72	18.79
	それ以外	1.00	2.83 ~ 10.61	100.00	それ以外	1.76 ~ 10.61	3.00	15.16	それ以外	1.00	5.00 ~ 11.34	100.00	それ以外	5.00 ~ 40.00	3.00	15.16
34	100kN/m <sup>2</sup> を超える	1.00	0.00 ~ 3.11	149.56	3mを超える	0.00 ~ 1.88	3.79	19.14	100kN/m <sup>2</sup> を超える	1.00	11.00 ~ 128.95	149.56	3mを超える	40.00 ~ 128.95	3.79	19.14
	それ以外	1.00	3.11 ~ 10.89	100.00	それ以外	1.88 ~ 10.89	3.00	15.16	それ以外	1.00	5.00 ~ 11.00	100.00	それ以外	5.00 ~ 40.00	3.00	15.16
	100kN/m <sup>2</sup> を超える		~		3mを超える	~			100kN/m <sup>2</sup> を超える		~		3mを超える	~		
	それ以外		~		それ以外	~			それ以外		~		それ以外	~		
	100kN/m <sup>2</sup> を超える		~		3mを超える	~			100kN/m <sup>2</sup> を超える		~		3mを超える	~		
	それ以外		~		それ以外	~			それ以外		~		それ以外	~		
	100kN/m <sup>2</sup> を超える		~		3mを超える	~			100kN/m <sup>2</sup> を超える		~		3mを超える	~		
	それ以外		~		それ以外	~			それ以外		~		それ以外	~		
	100kN/m <sup>2</sup> を超える		~		3mを超える	~			100kN/m <sup>2</sup> を超える		~		3mを超える	~		
	それ以外		~		それ以外	~			それ以外		~		それ以外	~		
	100kN/m <sup>2</sup> を超える		~		3mを超える	~			100kN/m <sup>2</sup> を超える		~		3mを超える	~		
	それ以外		~		それ以外	~			それ以外		~		それ以外	~		
	100kN/m <sup>2</sup> を超える		~		3mを超える	~			100kN/m <sup>2</sup> を超える		~		3mを超える	~		
	それ以外		~		それ以外	~			それ以外		~		それ以外	~		
	100kN/m <sup>2</sup> を超える		~		3mを超える	~			100kN/m <sup>2</sup> を超える		~		3mを超える	~		
	それ以外		~		それ以外	~			それ以外		~		それ以外	~		