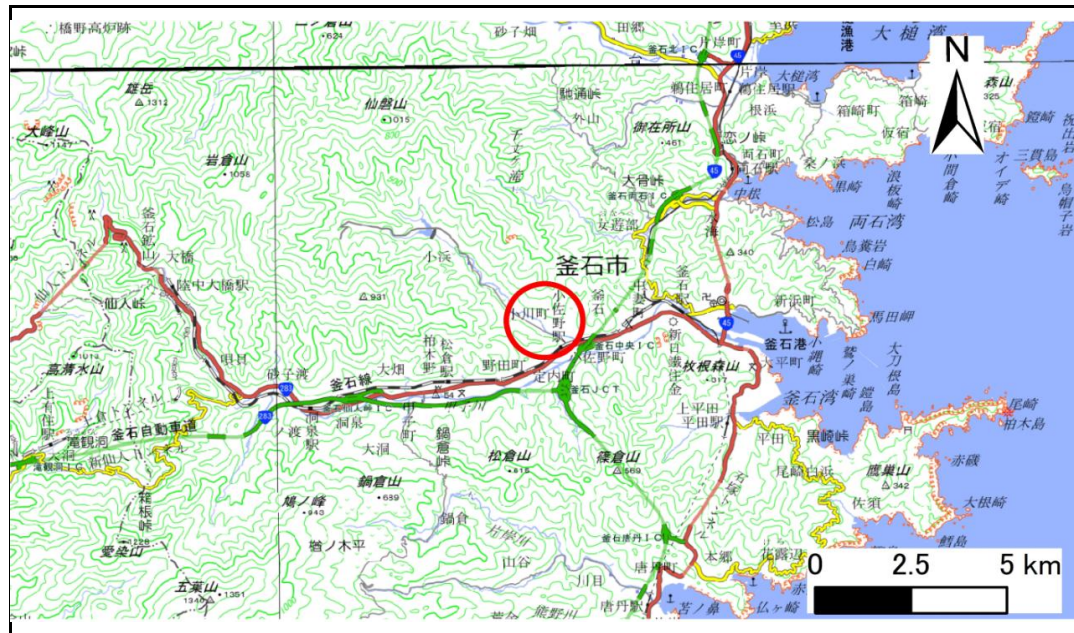


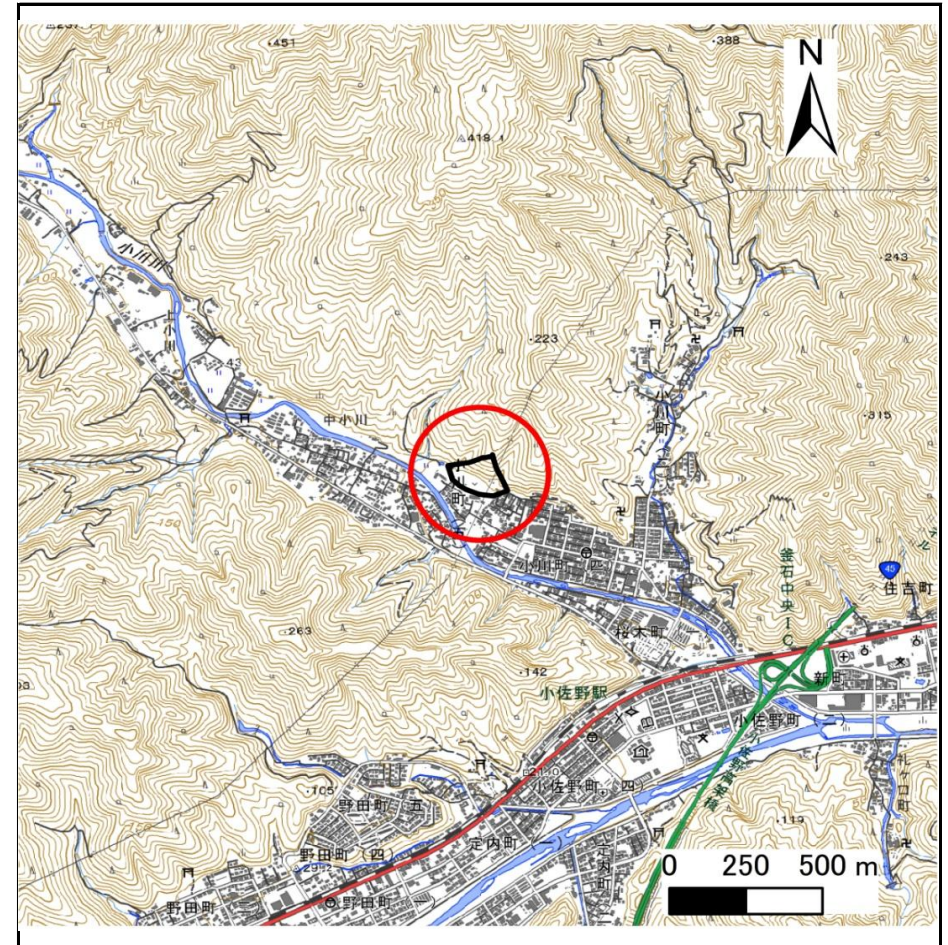
# 土砂災害防止に関する基礎調査(急傾斜地の崩壊)

表紙 概況、位置図

自然現象の種類	急傾斜地の崩壊
箇所番号	211AN5078
箇所名	小川町五丁目A
所在地	釜石市小川町五丁目
調査機関	岩手県沿岸広域振興局土木部



位置図(S=1:200,000)



概況図(S=1:25,000)

# 急傾斜地の崩壊区域調書

様式3-1 危害のおそれのある土地、著しい危害のおそれのある土地の設定図

調査年度

2025年度

急傾斜地の位置

箇所番号

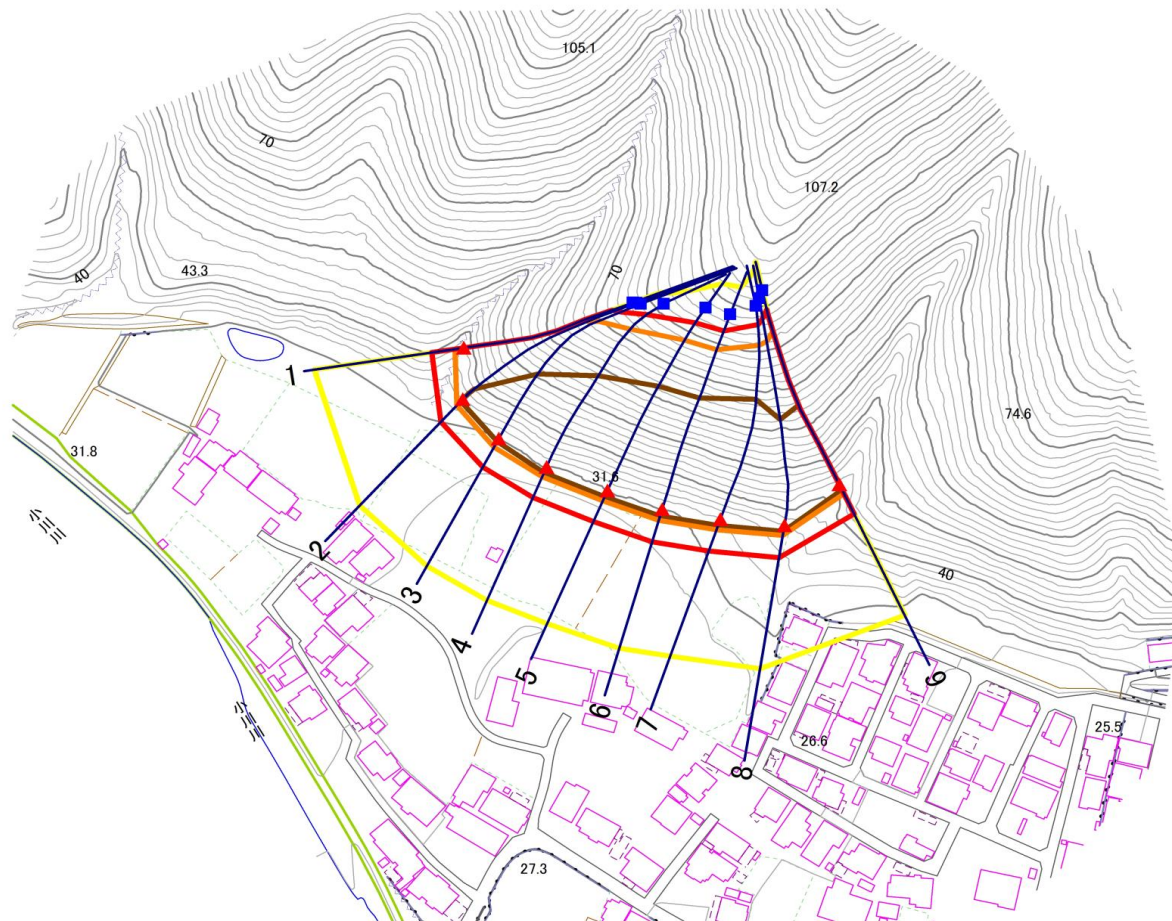
211AN5078

箇所名

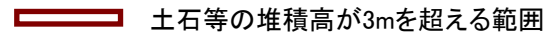
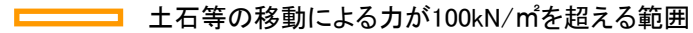
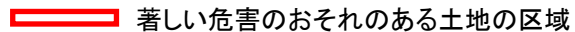
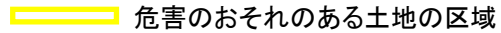
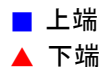
小川町五丁目A

所在地

釜石市小川町五丁目



凡例



## 急傾斜地の崩壊区域調書

様式3-2 建築物に作用すると想定される衝撃に関する事項(1/1)

調査年度

2025年度

急傾斜地の位置		箇所番号		211AN5078		箇所名		小川町五丁目A		所在地		釜石市小川町五丁目				
横断 測線 番号	急傾斜地の下端に隣接する土地								急傾斜地内							
	土石等の移動の高さと力の大きさ				土石等の堆積高さと力の大きさ				土石等の移動の高さと力の大きさ				土石等の堆積高さと力の大きさ			
	区分	高さ (m)	下端からの距離 (m)	力の大きさ (kN/m <sup>2</sup> )	区分	下端からの水平 距離(m)	高さ (m)	力の大きさ (kN/m <sup>2</sup> )	区分	高さ (m)	上端からの比高 (m)	力の大きさ (kN/m <sup>2</sup> )	区分	上端からの比高 (m)	高さ (m)	力の大きさ (kN/m <sup>2</sup> )
1	100kN/m <sup>2</sup> を超える	1.00	0.00 ~ 2.97	147.18	3mを超える	— ~ —	—	—	100kN/m <sup>2</sup> を超える	1.00	10.95 ~ 38.93	147.18	3mを超える	— ~ —	—	—
	それ以外	1.00	2.97 ~ 10.76	100.00	それ以外	0.00 ~ 10.76	2.97	15.00	それ以外	1.00	5.00 ~ 10.95	100.00	それ以外	5.00 ~ 38.93	2.97	15.00
2	100kN/m <sup>2</sup> を超える	1.00	0.00 ~ 2.85	145.06	3mを超える	0.00 ~ 0.91	3.39	17.15	100kN/m <sup>2</sup> を超える	1.00	11.18 ~ 43.38	145.06	3mを超える	40.00 ~ 43.38	3.39	17.15
	それ以外	1.00	2.85 ~ 10.63	100.00	それ以外	0.91 ~ 10.63	3.00	15.16	それ以外	1.00	5.00 ~ 11.18	100.00	それ以外	5.00 ~ 40.00	3.00	15.16
3	100kN/m <sup>2</sup> を超える	1.00	0.00 ~ 3.33	153.43	3mを超える	0.00 ~ 1.11	3.51	17.74	100kN/m <sup>2</sup> を超える	1.00	10.71 ~ 48.06	153.43	3mを超える	30.00 ~ 48.06	3.51	17.74
	それ以外	1.00	3.33 ~ 11.11	100.00	それ以外	1.11 ~ 11.11	3.00	15.16	それ以外	1.00	5.00 ~ 10.71	100.00	それ以外	5.00 ~ 30.00	3.00	15.16
4	100kN/m <sup>2</sup> を超える	1.00	0.00 ~ 3.63	158.83	3mを超える	0.00 ~ 2.17	3.98	20.13	100kN/m <sup>2</sup> を超える	1.00	10.55 ~ 51.77	158.83	3mを超える	25.00 ~ 51.77	3.98	20.13
	それ以外	1.00	3.63 ~ 11.42	100.00	それ以外	2.17 ~ 11.42	3.00	15.16	それ以外	1.00	5.00 ~ 10.55	100.00	それ以外	5.00 ~ 25.00	3.00	15.16
5	100kN/m <sup>2</sup> を超える	1.00	0.00 ~ 3.87	163.13	3mを超える	0.00 ~ 2.32	4.10	20.70	100kN/m <sup>2</sup> を超える	1.00	10.55 ~ 56.68	163.13	3mを超える	25.00 ~ 56.68	4.10	20.70
	それ以外	1.00	3.87 ~ 11.66	100.00	それ以外	2.32 ~ 11.66	3.00	15.16	それ以外	1.00	5.00 ~ 10.55	100.00	それ以外	5.00 ~ 25.00	3.00	15.16
6	100kN/m <sup>2</sup> を超える	1.00	0.00 ~ 3.94	164.30	3mを超える	0.00 ~ 2.37	4.14	20.92	100kN/m <sup>2</sup> を超える	1.00	10.58 ~ 58.00	164.30	3mを超える	25.00 ~ 58.00	4.14	20.92
	それ以外	1.00	3.94 ~ 11.72	100.00	それ以外	2.37 ~ 11.72	3.00	15.16	それ以外	1.00	5.00 ~ 10.58	100.00	それ以外	5.00 ~ 25.00	3.00	15.16
7	100kN/m <sup>2</sup> を超える	1.00	0.00 ~ 3.79	161.68	3mを超える	0.00 ~ 2.25	4.04	20.44	100kN/m <sup>2</sup> を超える	1.00	10.53 ~ 58.39	161.68	3mを超える	25.00 ~ 58.39	4.04	20.44
	それ以外	1.00	3.79 ~ 11.58	100.00	それ以外	2.25 ~ 11.58	3.00	15.16	それ以外	1.00	5.00 ~ 10.53	100.00	それ以外	5.00 ~ 25.00	3.00	15.16
8	100kN/m <sup>2</sup> を超える	1.00	0.00 ~ 3.42	155.03	3mを超える	0.00 ~ 2.04	3.89	19.67	100kN/m <sup>2</sup> を超える	1.00	10.68 ~ 56.00	155.03	3mを超える	30.00 ~ 56.00	3.89	19.67
	それ以外	1.00	3.42 ~ 11.21	100.00	それ以外	2.04 ~ 11.21	3.00	15.16	それ以外	1.00	5.00 ~ 10.68	100.00	それ以外	5.00 ~ 30.00	3.00	15.16
9	100kN/m <sup>2</sup> を超える	1.00	0.00 ~ 3.50	156.47	3mを超える	0.00 ~ 2.09	3.93	19.85	100kN/m <sup>2</sup> を超える	1.00	10.61 ~ 52.01	156.47	3mを超える	30.00 ~ 52.01	3.93	19.85
	それ以外	1.00	3.50 ~ 11.29	100.00	それ以外	2.09 ~ 11.29	3.00	15.16	それ以外	1.00	5.00 ~ 10.61	100.00	それ以外	5.00 ~ 30.00	3.00	15.16
	100kN/m <sup>2</sup> を超える		~		3mを超える	~			100kN/m <sup>2</sup> を超える		~		3mを超える	~		
	それ以外		~		それ以外	~			それ以外		~		それ以外	~		
	100kN/m <sup>2</sup> を超える		~		3mを超える	~			100kN/m <sup>2</sup> を超える		~		3mを超える	~		
	それ以外		~		それ以外	~			それ以外		~		それ以外	~		
	100kN/m <sup>2</sup> を超える		~		3mを超える	~			100kN/m <sup>2</sup> を超える		~		3mを超える	~		
	それ以外		~		それ以外	~			それ以外		~		それ以外	~		
	100kN/m <sup>2</sup> を超える		~		3mを超える	~			100kN/m <sup>2</sup> を超える		~		3mを超える	~		
	それ以外		~		それ以外	~			それ以外		~		それ以外	~		