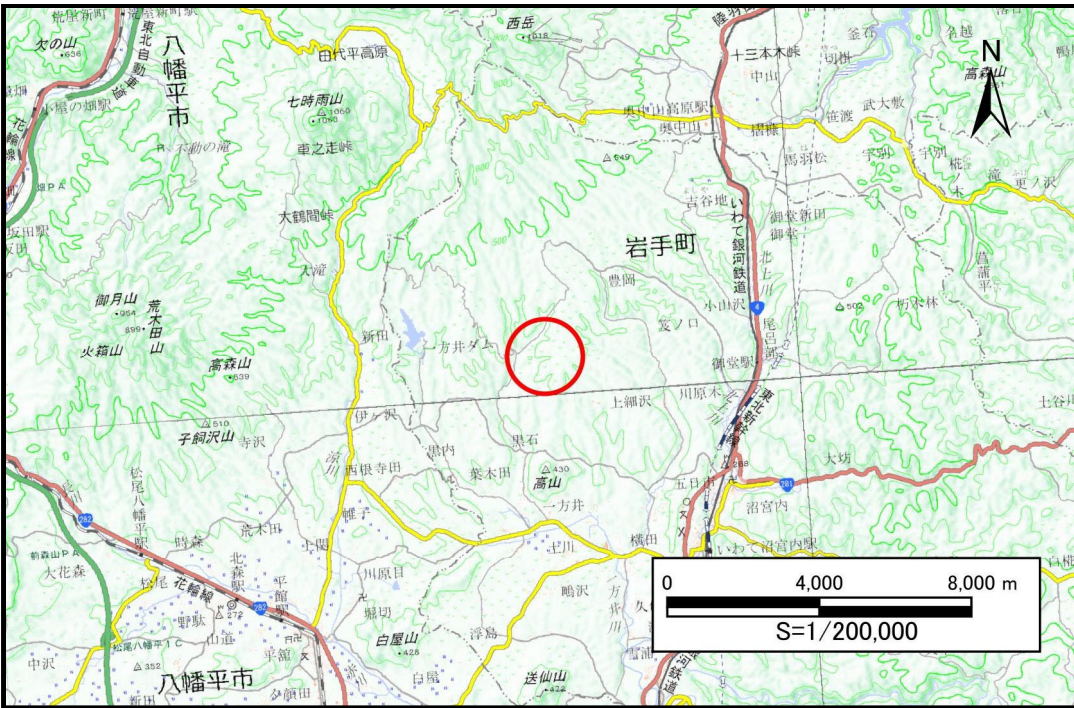


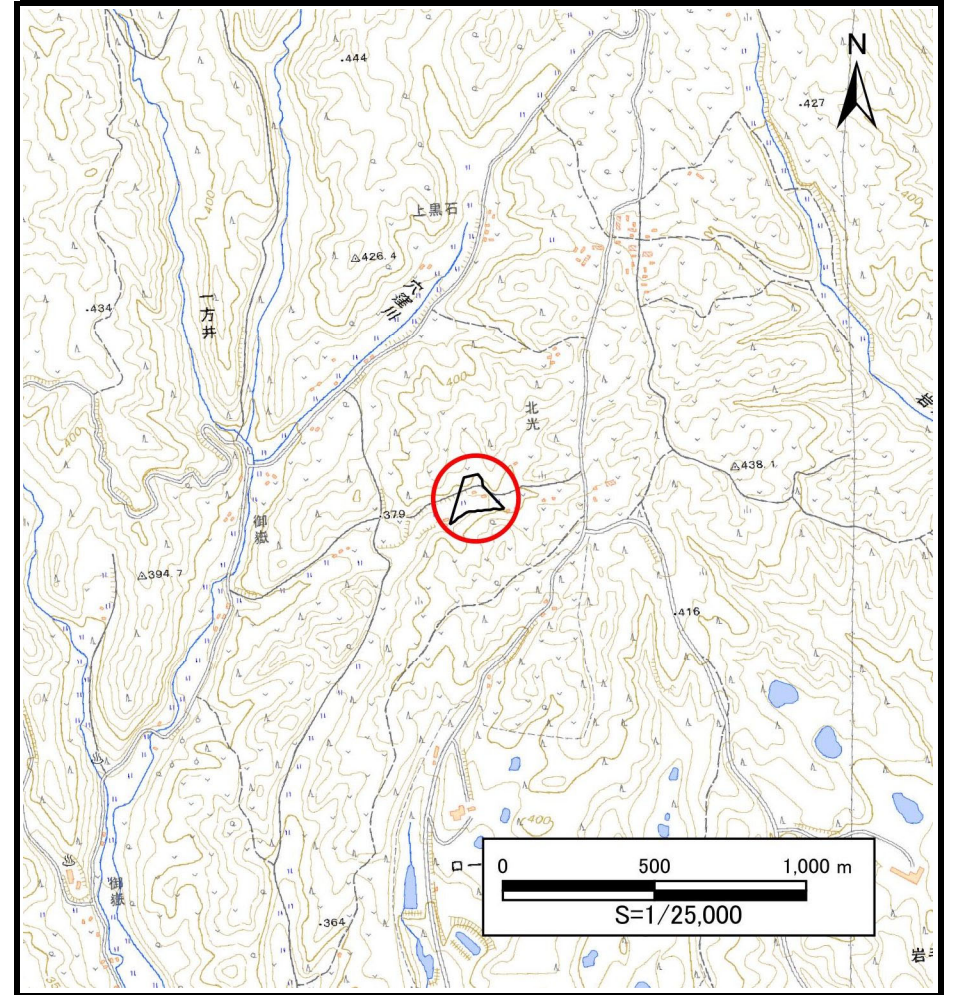
土砂災害防止に関する基礎調査(土石流)

表紙 概況,位置図

自然現象の種類	土石流
溪流番号	BN303513
水系名	北上川
河川名	穴窪川
溪流名	一方井3
所在地	岩手郡岩手町大字一方井第2地割
調査機関	盛岡広域振興局土木部岩手土木センター



位置図(S=1:200,000)



概況図(S=1:25,000)

国土地理院の電子地形図20000『八戸、盛岡』及び電子地形図25000『陸奥中山、沼宮内』を掲載

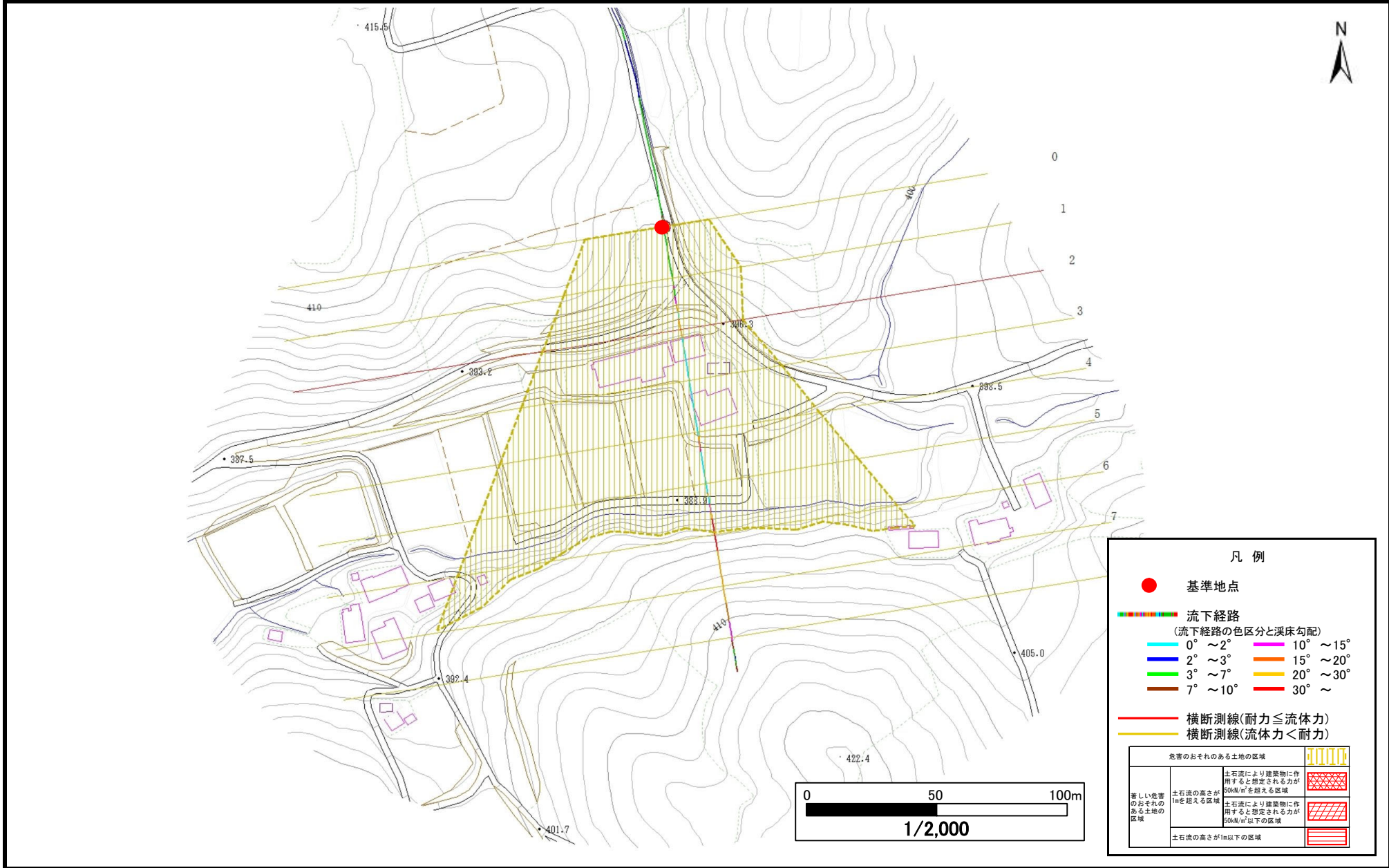
岩手県

土石流区域調査

様式3-1 危害のおそれのある土地、著しい危害のおそれのある土地の設定図

調査年度	2024年度
調査年度	2024年度

溪流の位置	溪流番号	BN303513	溪流名	一方井3	所在地	岩手郡岩手町大字一方井第2地割
-------	------	----------	-----	------	-----	-----------------



凡例

- 基準地点
- 流下経路
(流下経路の色区分と渓床勾配)

0° ~ 2°	10° ~ 15°
2° ~ 3°	15° ~ 20°
3° ~ 7°	20° ~ 30°
7° ~ 10°	30° ~
- 横断測線(耐力 ≤ 流体力)
- 横断測線(流体力 < 耐力)

危害のおそれのある土地の区域		
著しい危害のおそれのある土地の区域	土石流の高さが1mを超える区域	
	土石流の高さが1mを超える区域	
	土石流の高さが50kN/m ² 以下の区域	
土石流の高さが1m以下の区域		

土石流区域調査

様式3-2 建築物に作用すると想定される衝撃に関する事項

調査年度 2024年度

渓流の位置 渓流番号 BN303513 渓流名 一方井3 所在地 岩手郡岩手町大字一方井第2地割

横断測線番号	土石流の高さh(m)	土石流の流体力Fd(kN/m ²)	建築物の耐力P2(kN/m ²)	横断測線番号	土石流の高さh(m)	土石流の流体力Fd(kN/m ²)	建築物の耐力P2(kN/m ²)
No.0	0.88	7.26	8.47				
No.1	0.88	7.27	8.48				
No.2	0.96	10.62	7.87				
No.3	0.80	8.67	9.12				
No.4	0.82	8.35	8.98				
No.5	0.81	8.59	9.08				
No.6	0.92	6.06	8.17				
No.7	0.00	0.00	0.00				
No.8	0.00	0.00	0.00				