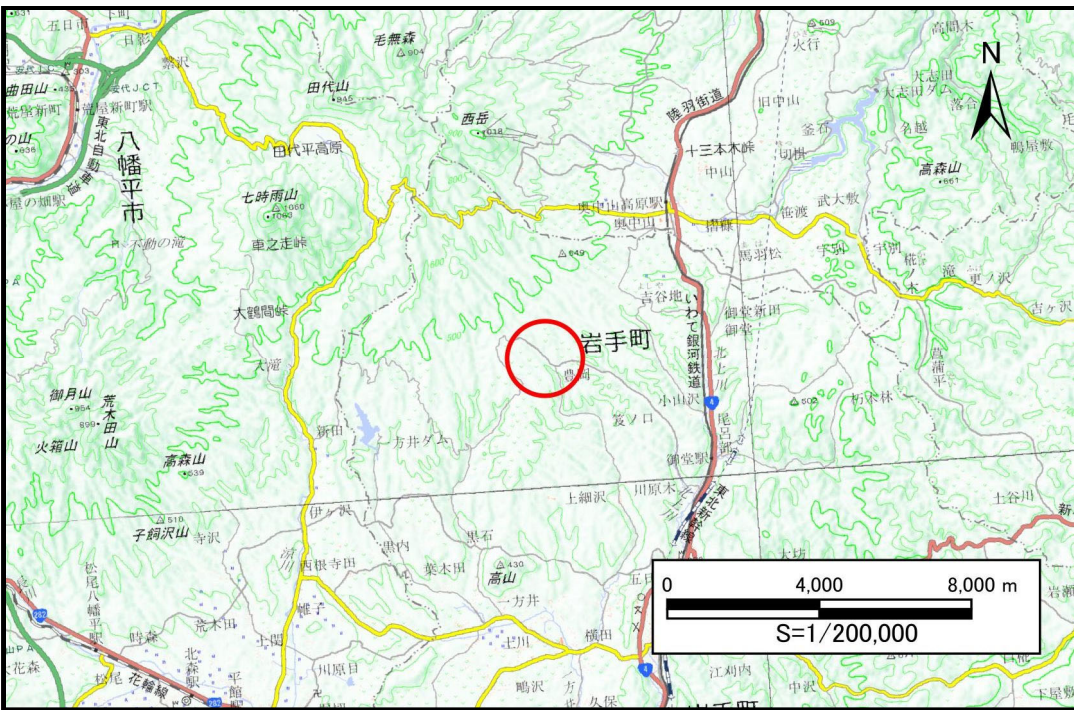


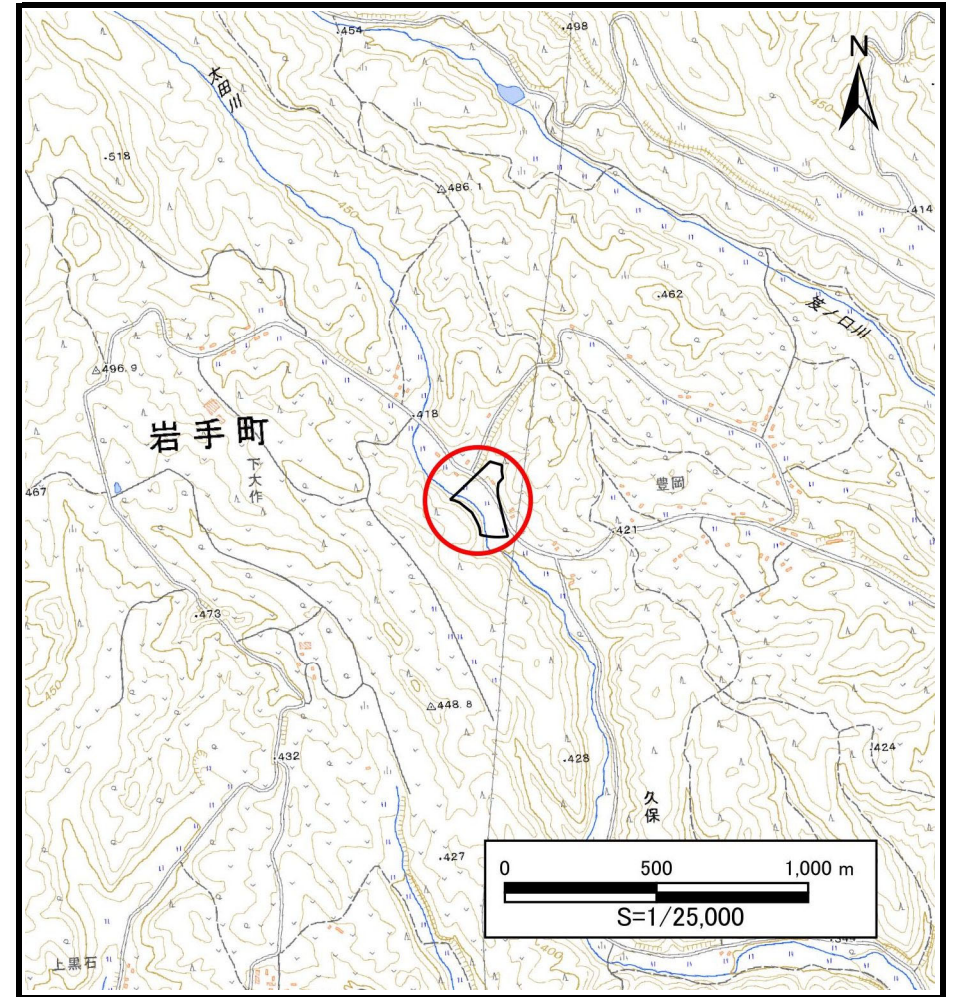
土砂災害防止に関する基礎調査(土石流)

表紙 概況,位置図

自然現象の種類	土石流
溪流番号	BN303503
水系名	米代川
河川名	太田川
溪流名	久保2
所在地	岩手郡岩手町大字久保第1地割
調査機関	盛岡広域振興局土木部岩手土木センター



位置図(S=1:200,000)



概況図(S=1:25,000)

国土地理院の電子地形図20000『八戸、盛岡』及び電子地形図25000『陸奥中山』を掲載

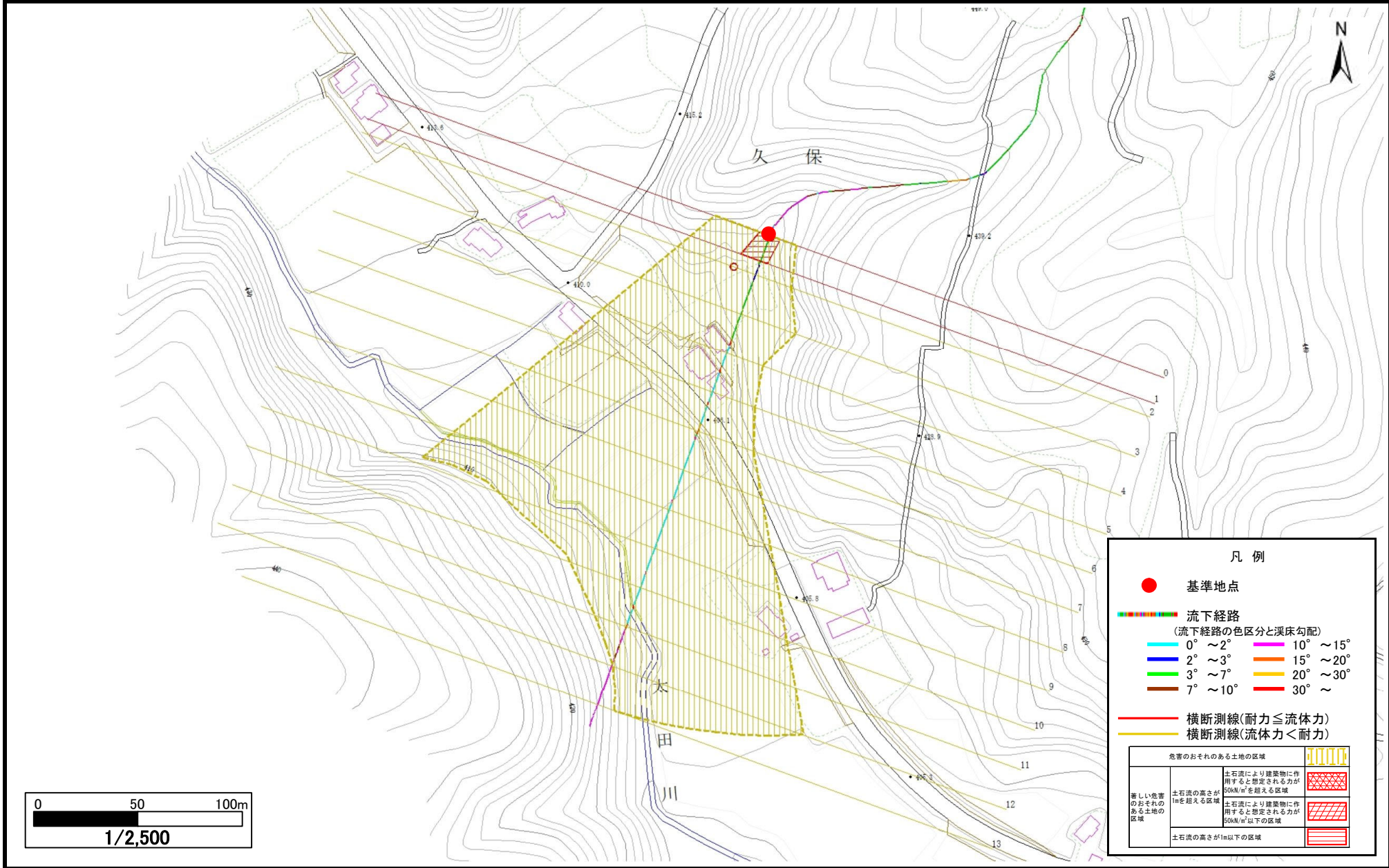
岩手県

土石流区域調査

様式3-1 危害のおそれのある土地、著しい危害のおそれのある土地の設定図

調査年度	2024年度
調査年度	2024年度

溪流の位置	溪流番号	BN303503	溪流名	久保2	所在地	岩手郡岩手町大字久保第1地割
-------	------	----------	-----	-----	-----	----------------



凡例

- 基準地点
- 流下経路
(流下経路の色区分と溪床勾配)

0° ~ 2°	10° ~ 15°
2° ~ 3°	15° ~ 20°
3° ~ 7°	20° ~ 30°
7° ~ 10°	30° ~
- 横断測線(耐力 ≤ 流体力)
- 横断測線(流体力 < 耐力)

危険のおそれのある土地の区域	
著しい危害のおそれのある土地の区域	
土石流の高さが1mを超える区域	
土石流により建築物に作用する想定される力が50kN/m ² を超える区域	
土石流により建築物に作用する想定される力が50kN/m ² 以下の区域	
土石流の高さが1m以下の区域	

土石流区域調査書

様式3-2 建築物に作用すると想定される衝撃に関する事項

調査年度	2024年度
------	--------

渓流の位置	溪流番号	BN303503	溪流名	久保2	所在地	岩手郡岩手町大字久保第1地割
-------	------	----------	-----	-----	-----	----------------

横断測線番号	土石流の高さh(m)	土石流の流体力Fd(kN/m ²)	建築物の耐力P2(kN/m ²)	横断測線番号	土石流の高さh(m)	土石流の流体力Fd(kN/m ²)	建築物の耐力P2(kN/m ²)
No.0	0.83	16.20	8.83				
No.1	0.70	12.46	10.25				
No.2	0.54	8.71	12.83				
No.3	0.54	8.38	12.86				
No.4	0.53	8.66	13.04				
No.5	0.53	8.67	13.05				
No.6	0.53	8.74	13.10				
No.7	0.54	7.83	12.88				
No.8	0.54	7.16	12.88				
No.9	0.54	6.10	12.79				
No.10	0.55	5.15	12.57				
No.11	0.57	4.23	12.19				
No.12	0.65	2.63	10.86				
No.13	1.13	0.75	6.98				