

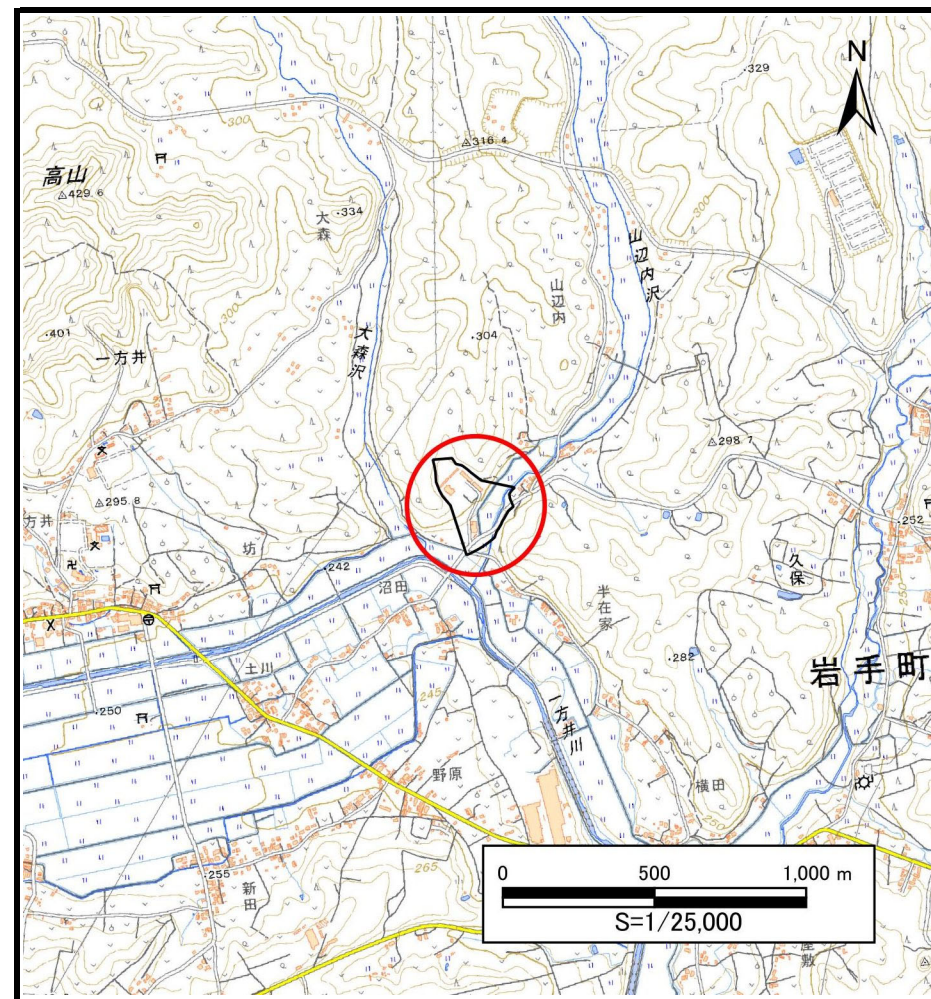
土砂災害防止に関する基礎調査(土石流)

表紙 概況,位置図

自然現象の種類	土石流
溪流番号	AN303524
水系名	北上川
河川名	一方井川
溪流名	一方井2
所在地	岩手郡岩手町大字一方井第17地割
調査機関	盛岡広域振興局土木部岩手土木センター



位置図(S=1:200,000)



概況図(S=1:25,000)

国土地理院の電子地形図20000『八戸、盛岡』及び電子地形図25000『沼宮内』を掲載

岩手県

土石流区域調査

様式3-1 危害のおそれのある土地、著しい危害のおそれのある土地の設定図

調査年度	2024年度
所在地	岩手郡岩手町大字一方井第17地割

溪流の位置	溪流番号	AN303524	溪流名	一方井2	所在地	岩手郡岩手町大字一方井第17地割
-------	------	----------	-----	------	-----	------------------

