

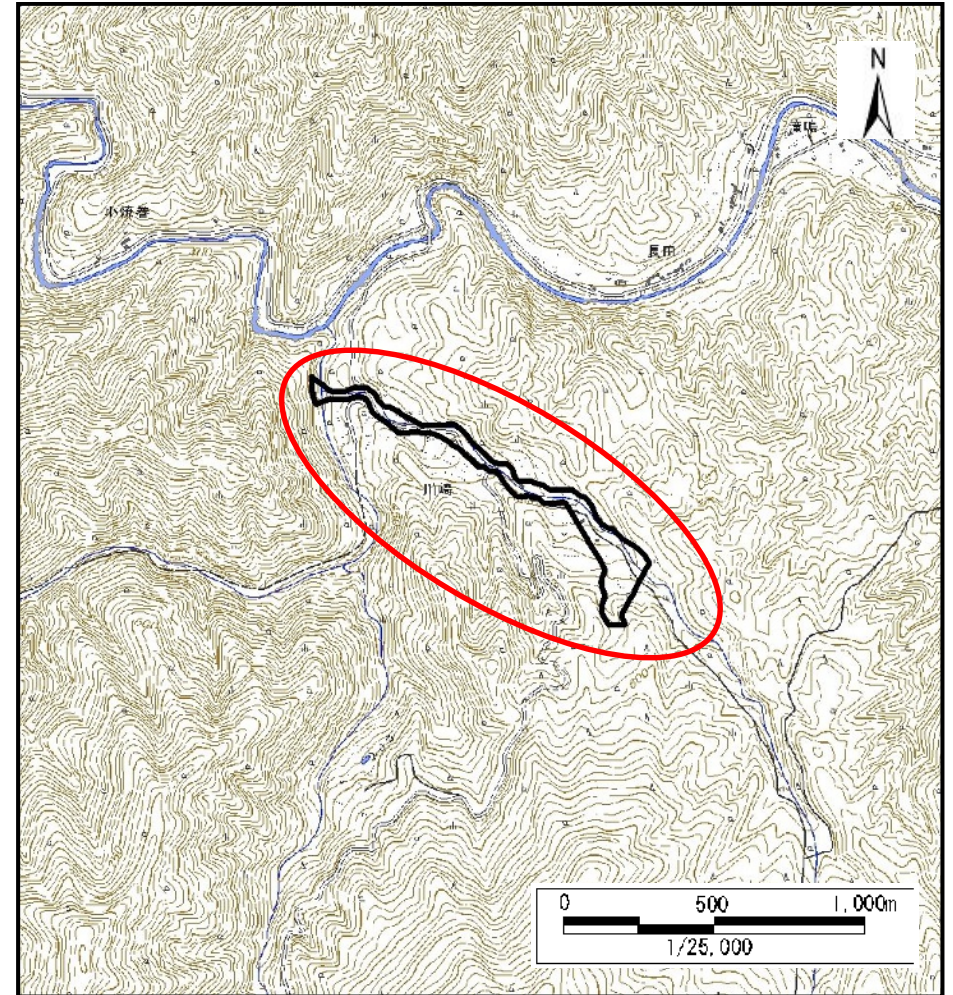
土砂災害防止に関する基礎調査(土石流)

表紙 概況,位置図

自然現象の種類	土石流
溪流番号	BN483585
水系名	小本川
河川名	大川
溪流名	下外山の沢
所在地	下閉伊郡岩泉町大川字下外山
調査機関	岩手県沿岸広域振興局土木部岩泉土木センター



概況図(S=1:200,000)



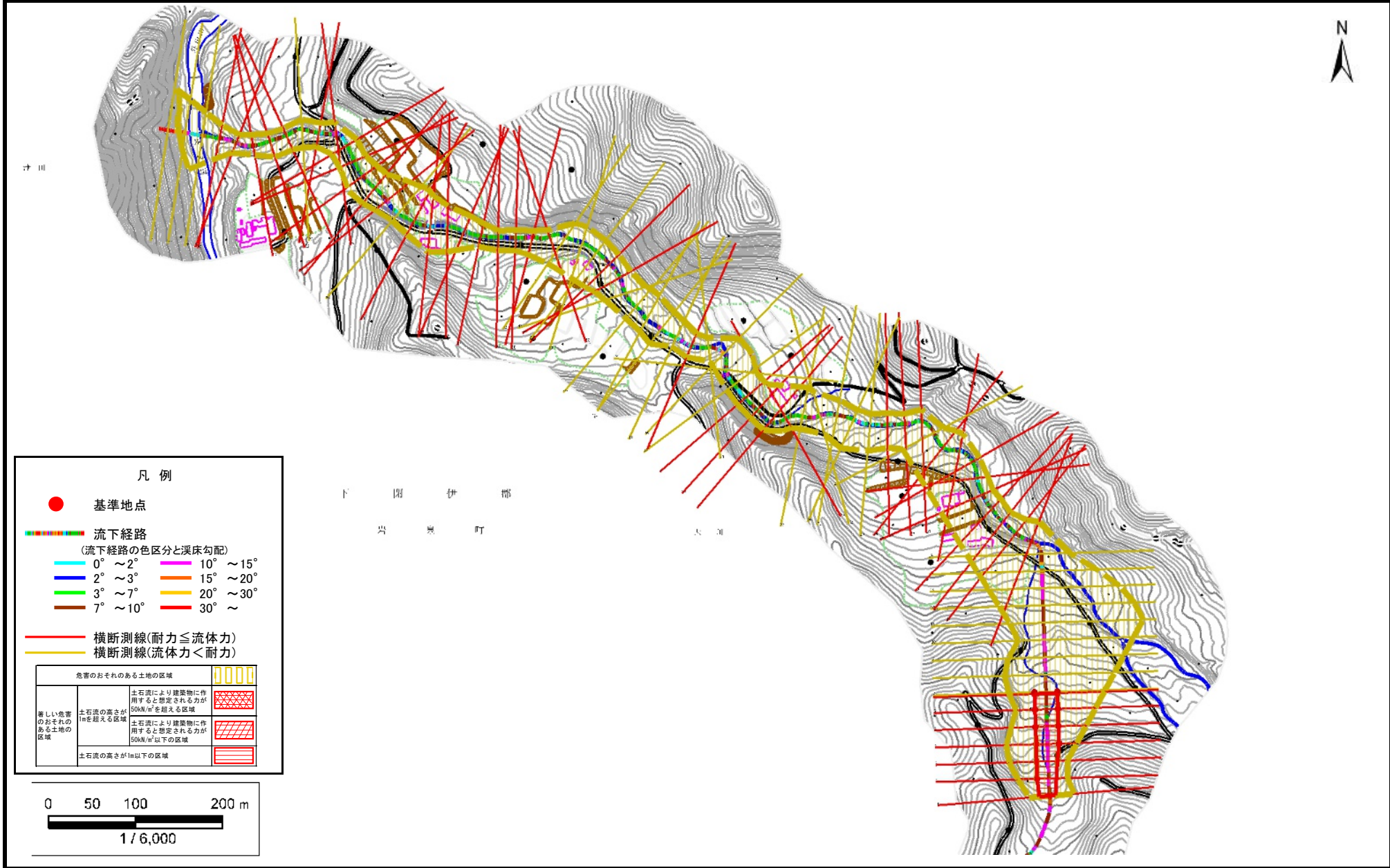
位置図(S=1:25,000)

土石流区域調査

様式3-1 危害のおそれのある土地、著しい危害のおそれのある土地の設定図

調査年度	2025年度
渓流の位置	下外山の沢
調査年度	2025年度

渓流番号	BN483585	渓流名	下外山の沢	所在地	下閉伊郡岩泉町大川字下外山
------	----------	-----	-------	-----	---------------

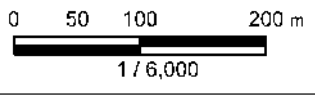


凡例

- 基準地点
- 流下経路
(流下経路の色区分と溪床勾配)

0° ~ 2°	10° ~ 15°
2° ~ 3°	15° ~ 20°
3° ~ 7°	20° ~ 30°
7° ~ 10°	30° ~
- 横断測線(耐力 ≤ 流体力)
- 横断測線(流体力 < 耐力)

危害のおそれのある土地の区域		
著しい危害のおそれのある土地の区域	土石流の高さが1mを超える区域	
	土石流の高さが1m以下の区域	
	土石流の高さが1m以下の区域	



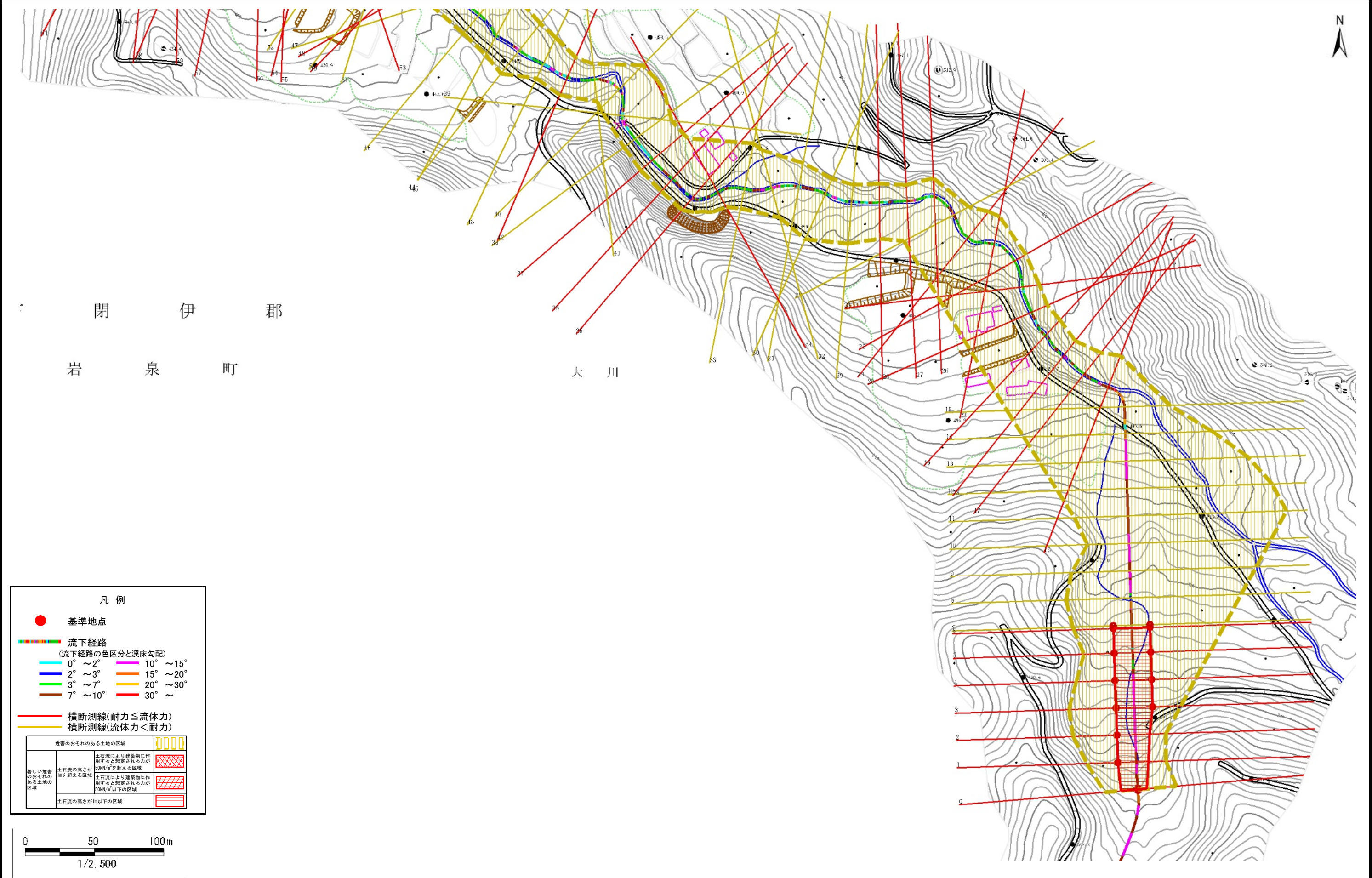
土石流区域調査

様式3-1 危害のおそれのある土地、著しい危害のおそれのある土地の設定図 (A3)

調査年度

2025年度

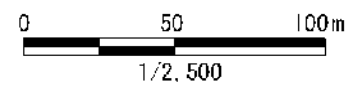
溪流の位置 溪流番号 BN483585 溪流名 下外山の沢 所在地 下閉伊郡岩泉町大川字下外山



凡例

- 基準地点
- 流下経路
(流下経路の色区分と溪床勾配)
 - 0° ~ 2°
 - 2° ~ 3°
 - 3° ~ 7°
 - 7° ~ 10°
 - 10° ~ 15°
 - 15° ~ 20°
 - 20° ~ 30°
 - 30° ~
- 横断測線(耐力 ≤ 流体力)
- 横断測線(流体力 < 耐力)

危害のおそれのある土地の区域		凡例
著しい危害のおそれのある土地の区域	土石流の高さが1mを超える区域	土石流により建築物に作用すると想定される力が50kN/m ² を超える区域
	土石流の高さが1mを超える区域	土石流により建築物に作用すると想定される力が50kN/m ² 以下の区域
	土石流の高さが1m以下の区域	
	土石流の高さが1m以下の区域	



土石流区域調査

様式3-1 危害のおそれのある土地、著しい危害のおそれのある土地の設定図(A3)

調査年度

2025年度

溪流の位置 溪流番号 BN483585 溪流名 下外山の沢 所在地 下閉伊郡岩泉町大川字下外山



下 閉 伊 郡

岩 泉 町

土石流区域調査書

様式3-2 建築物に作用すると想定される衝撃に関する事項

調査年度 2025年度

渓流の位置
溪流番号 BN483585
溪流名 下外山の沢
所在地 下関伊郡岩泉町大川字下外山

横断測線番号	土石流の高さh(m)	土石流の流体力Fd(kN/m ²)	建築物の耐力P2(kN/m ²)	横断測線番号	土石流の高さh(m)	土石流の流体力Fd(kN/m ²)	建築物の耐力P2(kN/m ²)
No.0	0.69	17.69	10.30	No.27	0.97	12.83	7.82
No.1	0.56	13.61	12.33	No.28	0.88	10.99	8.44
No.2	0.56	13.63	12.34	No.29	0.78	9.11	9.31
No.3	0.57	13.52	12.29	No.30	0.76	8.49	9.56
No.4	0.56	13.80	12.41	No.31	0.78	8.99	9.36
No.5	0.56	13.37	12.31	No.32	0.60	6.63	11.73
No.6	0.56	12.59	12.47	No.33	0.59	6.82	11.87
No.7	0.55	12.39	12.51	No.34	0.91	12.19	8.21
No.8	0.55	12.59	12.59	No.35	0.89	11.91	8.39
No.9	0.55	12.46	12.54	No.36	0.80	9.86	9.14
No.10	0.55	12.51	12.56	No.37	0.97	12.26	7.85
No.11	0.55	11.97	12.59	No.38	0.61	6.38	11.53
No.12	0.55	11.81	12.62	No.39	0.61	6.39	11.54
No.13	0.55	11.83	12.63	No.40	0.61	6.44	11.58
No.14	0.55	11.99	12.70	No.41	0.77	9.41	9.48
No.15	0.54	11.99	12.71	No.42	0.81	9.57	9.07
No.16	1.16	36.08	6.83	No.43	0.61	6.36	11.52
No.17	0.84	23.80	8.75	No.44	0.61	6.25	11.50
No.18	0.96	27.03	7.89	No.45	0.61	6.08	11.46
No.19	0.98	26.94	7.73	No.46	0.61	6.01	11.44
No.20	1.02	26.84	7.55	No.47	0.61	6.01	11.44
No.21	1.03	25.93	7.45	No.48	0.89	10.63	8.35
No.22	0.80	17.57	9.10	No.49	0.85	10.58	8.66
No.23	0.70	13.29	10.24	No.50	0.60	6.51	11.76
No.24	0.71	11.91	10.09	No.51	0.61	6.09	11.43
No.25	0.58	8.15	12.03	No.52	0.68	6.97	10.51
No.26	0.79	9.96	9.24	No.53	0.89	9.87	8.39

