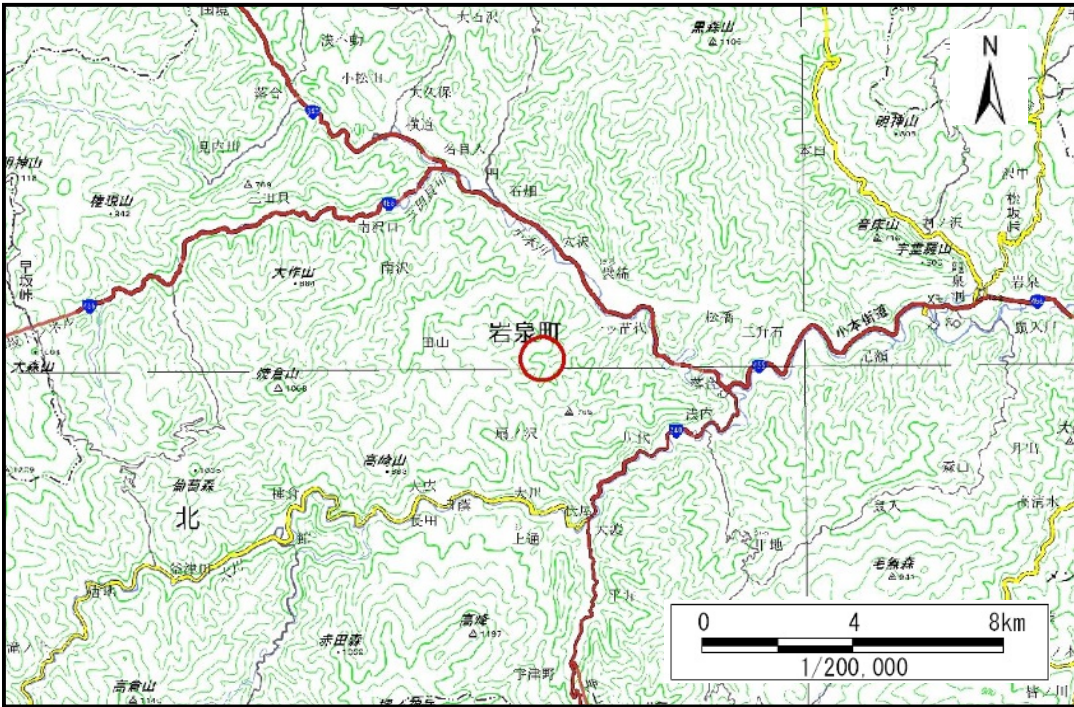


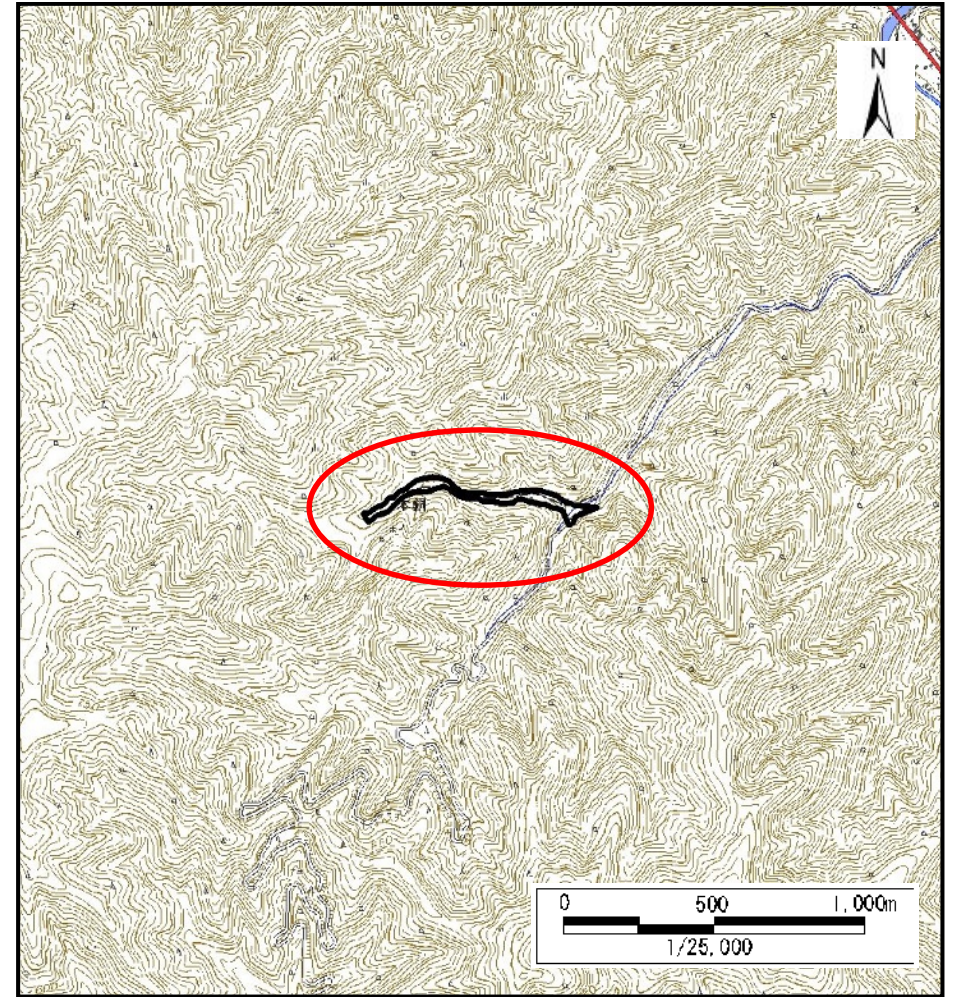
土砂災害防止に関する基礎調査(土石流)

表紙 概況,位置図

自然現象の種類	土石流
溪流番号	BN483577
水系名	小本川
河川名	小本川
溪流名	本銅の沢1
所在地	下閉伊郡岩泉町袈綿字本銅
調査機関	岩手県沿岸広域振興局土木部岩泉土木センター



概況図(S=1:200,000)



位置図(S=1:25,000)

国土地理院の電子地形図20000『盛岡』及び電子地形図25000『門、陸中大川』を掲載

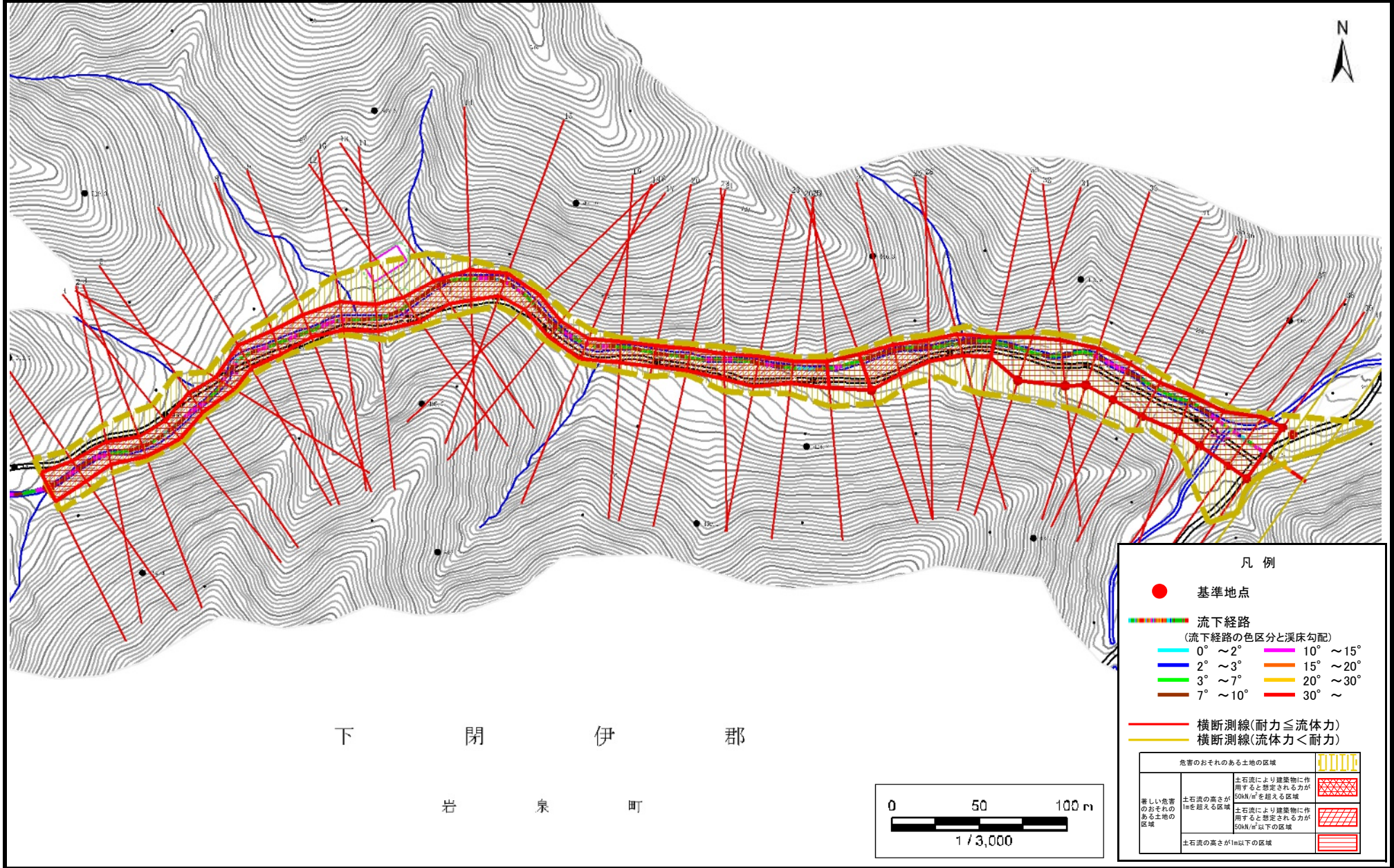
岩手県

土石流区域調査

様式3-1 危害のおそれのある土地、著しい危害のおそれのある土地の設定図

調査年度 2025年度

溪流の位置	溪流番号	溪流名	所在地
	BN483577	本銅の沢1	下関伊郡岩泉町袋綿字本銅



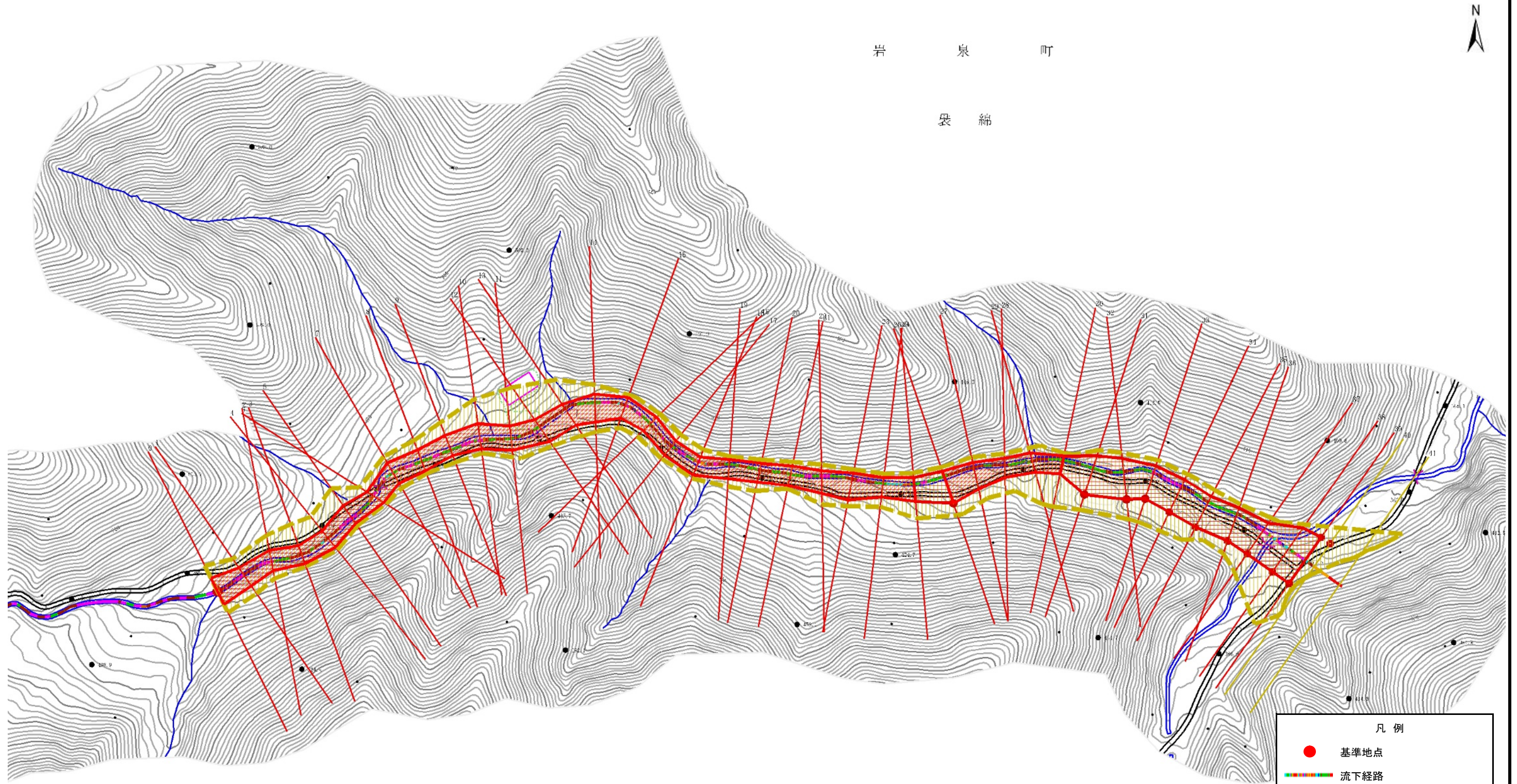
土石流区域調査

様式3-1 危害のおそれのある土地、著しい危害のおそれのある土地の設定図(A3)

調査年度

2025年度

溪流の位置 溪流番号 BN483577 溪流名 本銅の沢1 所在地 下閉伊郡岩泉町袋綿字本銅



下 閉 伊 郡

岩 泉 町

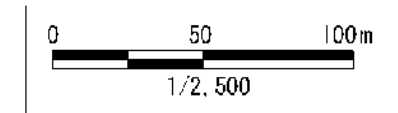
袋 綿

凡 例

- 基準地点
- 流下経路
(流下経路の色区分と溪床勾配)

0° ~ 2°	10° ~ 15°
2° ~ 3°	15° ~ 20°
3° ~ 7°	20° ~ 30°
7° ~ 10°	30° ~
- 横断測線(耐力 ≤ 流体力)
- 横断測線(流体力 < 耐力)

危害のおそれのある土地の区域	
著しい危害のおそれのある土地の区域	土石流により建築物に作用すると想定される力が50kN/m ² を超える区域
危害のおそれのある土地の区域	土石流により建築物に作用すると想定される力が50kN/m ² 以下の区域
	土石流の高さが1m以下の区域



土石流区域調査書

様式3-2 建築物に作用すると想定される衝撃に関する事項

調査年度 2025年度

渓流の位置	渓流番号	BN483577	溪流名	本銅の沢1	所在地	調査年度 2025年度	
							下閉伊郡岩泉町蓼綿字本銅
横断測線番号	土石流の高さh(m)	土石流の流体力Fd(kN/m ²)	建築物の耐力P2(kN/m ²)	横断測線番号	土石流の高さh(m)	土石流の流体力Fd(kN/m ²)	建築物の耐力P2(kN/m ²)
No.0	1.21	36.51	6.61	No.27	1.17	25.28	6.80
No.1	1.42	46.10	5.92	No.28	1.46	33.32	5.83
No.2	1.48	45.90	5.78	No.29	1.42	29.75	5.93
No.3	1.53	46.10	5.66	No.30	1.48	31.88	5.77
No.4	1.42	40.08	5.93	No.31	0.76	12.80	9.57
No.5	1.39	39.52	6.01	No.32	0.76	12.58	9.57
No.6	1.46	42.59	5.83	No.33	0.76	12.18	9.58
No.7	1.31	34.59	6.24	No.34	0.75	12.40	9.65
No.8	1.35	34.66	6.13	No.35	0.75	12.54	9.70
No.9	1.38	34.26	6.05	No.36	0.75	12.41	9.65
No.10	1.23	29.90	6.53	No.37	0.75	12.38	9.64
No.11	1.28	30.82	6.37	No.38	0.76	11.37	9.58
No.12	1.20	27.09	6.66	No.39	0.76	9.53	9.51
No.13	1.24	28.93	6.50	No.40	0.77	8.76	9.44
No.14	1.16	26.39	6.83	No.41	1.06	2.84	7.30
No.15	1.34	31.68	6.15				
No.16	1.48	33.97	5.78				
No.17	1.51	35.63	5.71				
No.18	1.43	33.61	5.90				
No.19	1.43	34.69	5.91				
No.20	1.45	34.41	5.85				
No.21	1.41	32.78	5.95				
No.22	1.29	29.49	6.32				
No.23	1.16	25.41	6.81				
No.24	1.40	33.52	5.98				
No.25	1.26	28.25	6.45				
No.26	0.75	13.98	9.68				