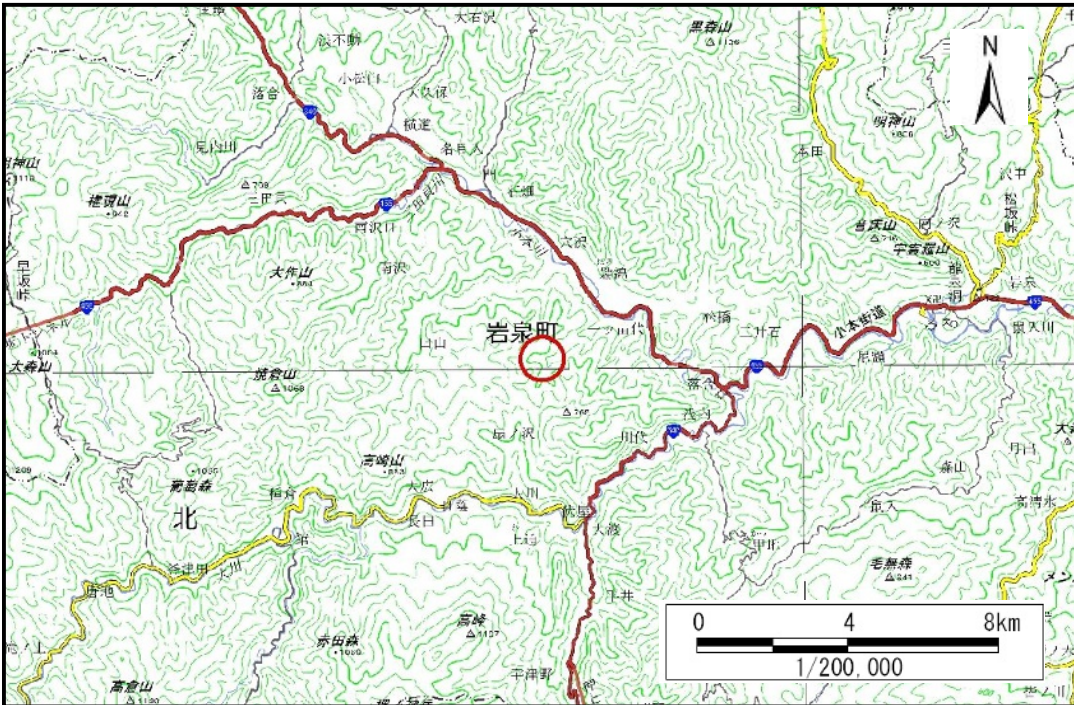


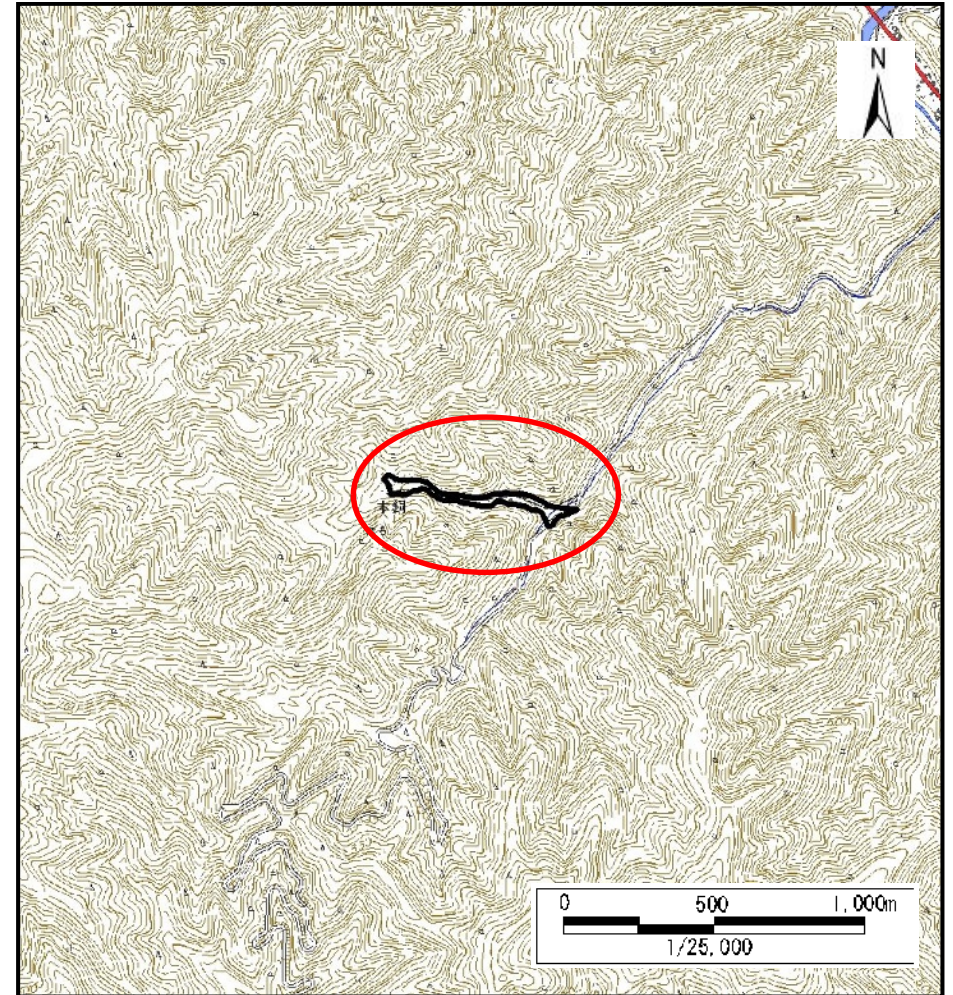
土砂災害防止に関する基礎調査(土石流)

表紙 概況,位置図

自然現象の種類	土石流
溪流番号	BN483576
水系名	小本川
河川名	小本川
溪流名	本銅の沢
所在地	下閉伊郡岩泉町袈綿字本銅
調査機関	岩手県沿岸広域振興局土木部岩泉土木センター



概況図(S=1:200,000)



位置図(S=1:25,000)

国土地理院の電子地形図20000『盛岡』及び電子地形図25000『門、陸中大川』を掲載

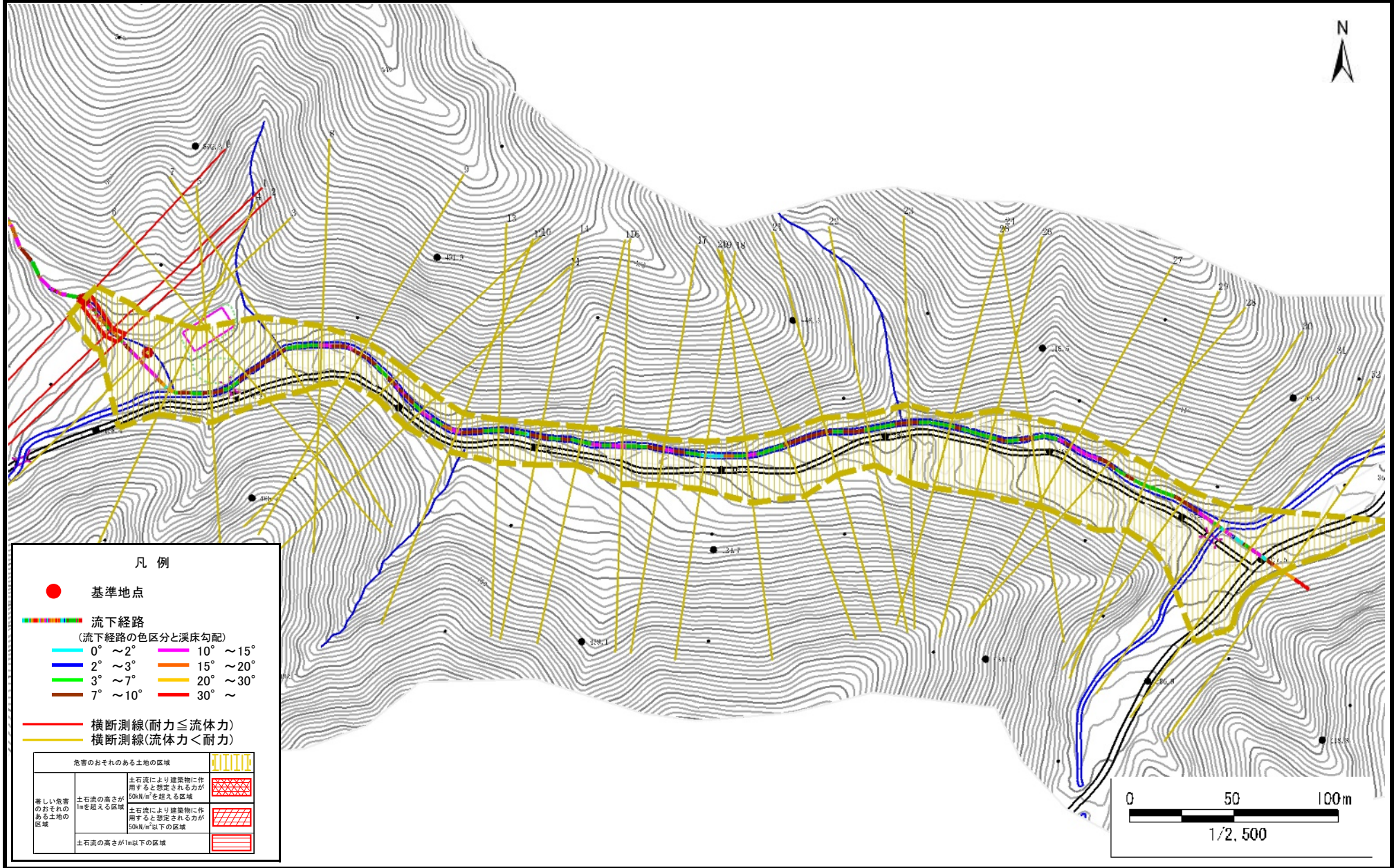
岩手県

土石流区域調査

様式3-1 危害のおそれのある土地、著しい危害のおそれのある土地の設定図

調査年度 2025年度

渓流の位置 渓流番号 BN483576 渓流名 本銅の沢 所在地 下関伊郡岩泉町袋綿字本銅



土石流区域調査書

様式3-2 建築物に作用すると想定される衝撃に関する事項

調査年度 2025年度

渓流の位置
溪流番号 BN483576
溪流名 本銅の沢
所在地 下閉伊郡岩泉町蓑綿字本銅

横断測線番号	土石流の高さh(m)	土石流の流体力Fd(kN/m ²)	建築物の耐力P2(kN/m ²)	横断測線番号	土石流の高さh(m)	土石流の流体力Fd(kN/m ²)	建築物の耐力P2(kN/m ²)
No.0	0.60	23.19	11.71	No.27	0.41	5.45	16.58
No.1	0.55	17.32	12.65	No.28	0.43	6.02	15.84
No.2	0.49	14.29	14.02	No.29	0.46	6.64	14.80
No.3	0.31	6.95	21.16	No.30	0.43	6.01	15.74
No.4	0.34	7.98	19.34	No.31	0.38	5.11	17.69
No.5	0.46	10.95	14.84	No.32	0.32	3.39	20.79
No.6	0.42	9.30	15.89	No.33	0.33	2.27	19.92
No.7	0.45	9.95	14.96				
No.8	0.43	8.80	15.70				
No.9	0.50	10.10	13.68				
No.10	0.45	8.60	14.97				
No.11	0.49	9.38	13.99				
No.12	0.45	8.64	14.97				
No.13	0.48	9.09	14.21				
No.14	0.48	8.06	14.25				
No.15	0.45	7.18	14.99				
No.16	0.51	8.46	13.59				
No.17	0.51	8.49	13.45				
No.18	0.39	6.21	16.99				
No.19	0.42	6.50	16.05				
No.20	0.31	4.31	21.44				
No.21	0.31	4.32	21.46				
No.22	0.48	7.36	14.27				
No.23	0.47	6.92	14.59				
No.24	0.48	7.18	14.23				
No.25	0.43	6.19	15.59				
No.26	0.31	3.88	21.19				