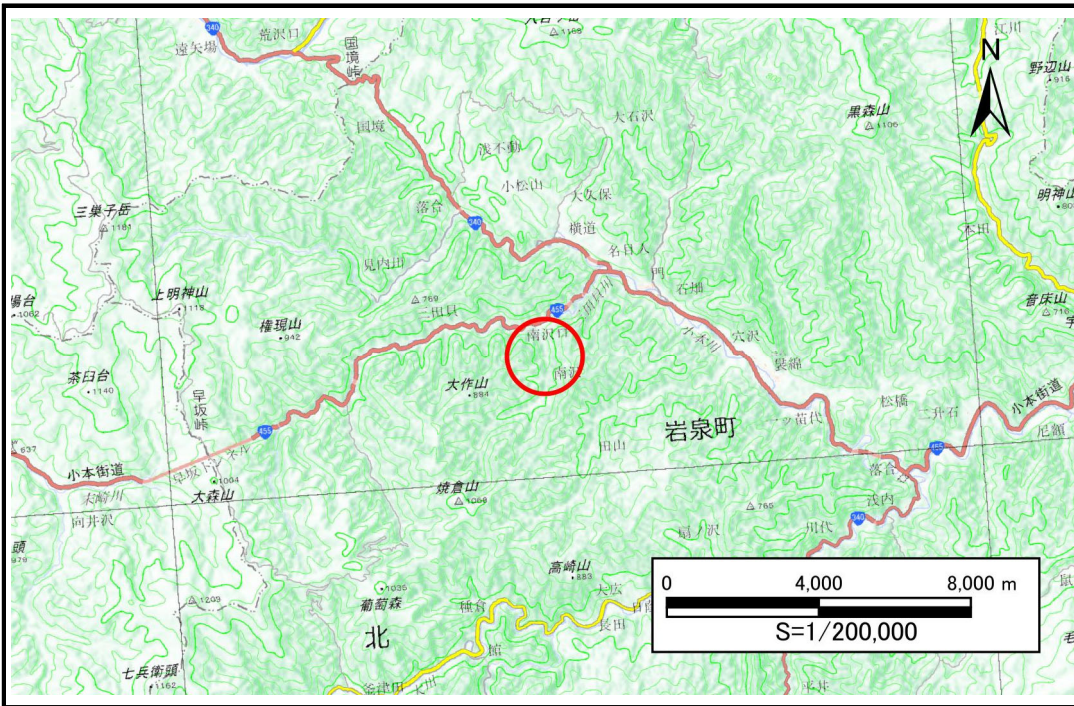


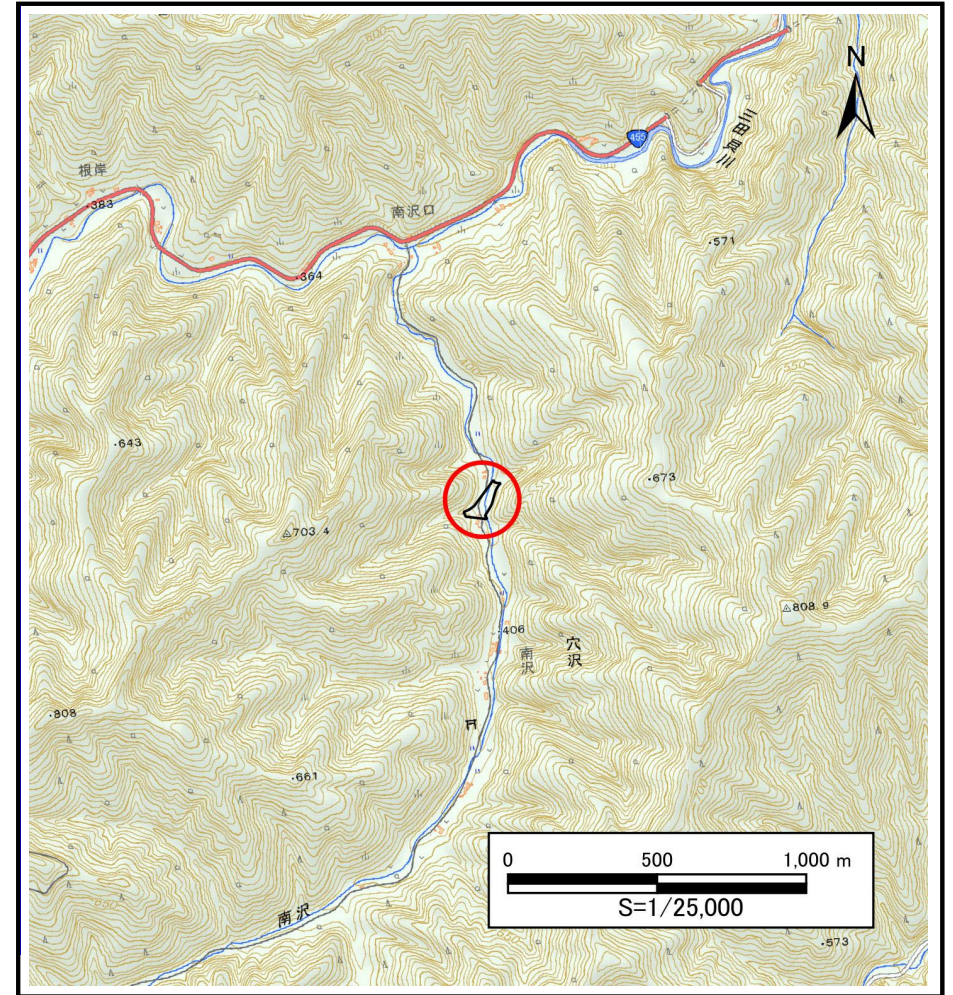
土砂災害防止に関する基礎調査(土石流)

表紙 概況,位置図

| | |
|---------|--------------------|
| 自然現象の種類 | 土石流 |
| 溪流番号 | BN483573 |
| 水系名 | 小本川 |
| 河川名 | 三田貝川 |
| 溪流名 | 南沢の沢6 |
| 所在地 | 下閉伊郡岩泉町穴沢字南沢 |
| 調査機関 | 沿岸広域振興局土木部岩泉土木センター |



位置図(S=1:200,000)

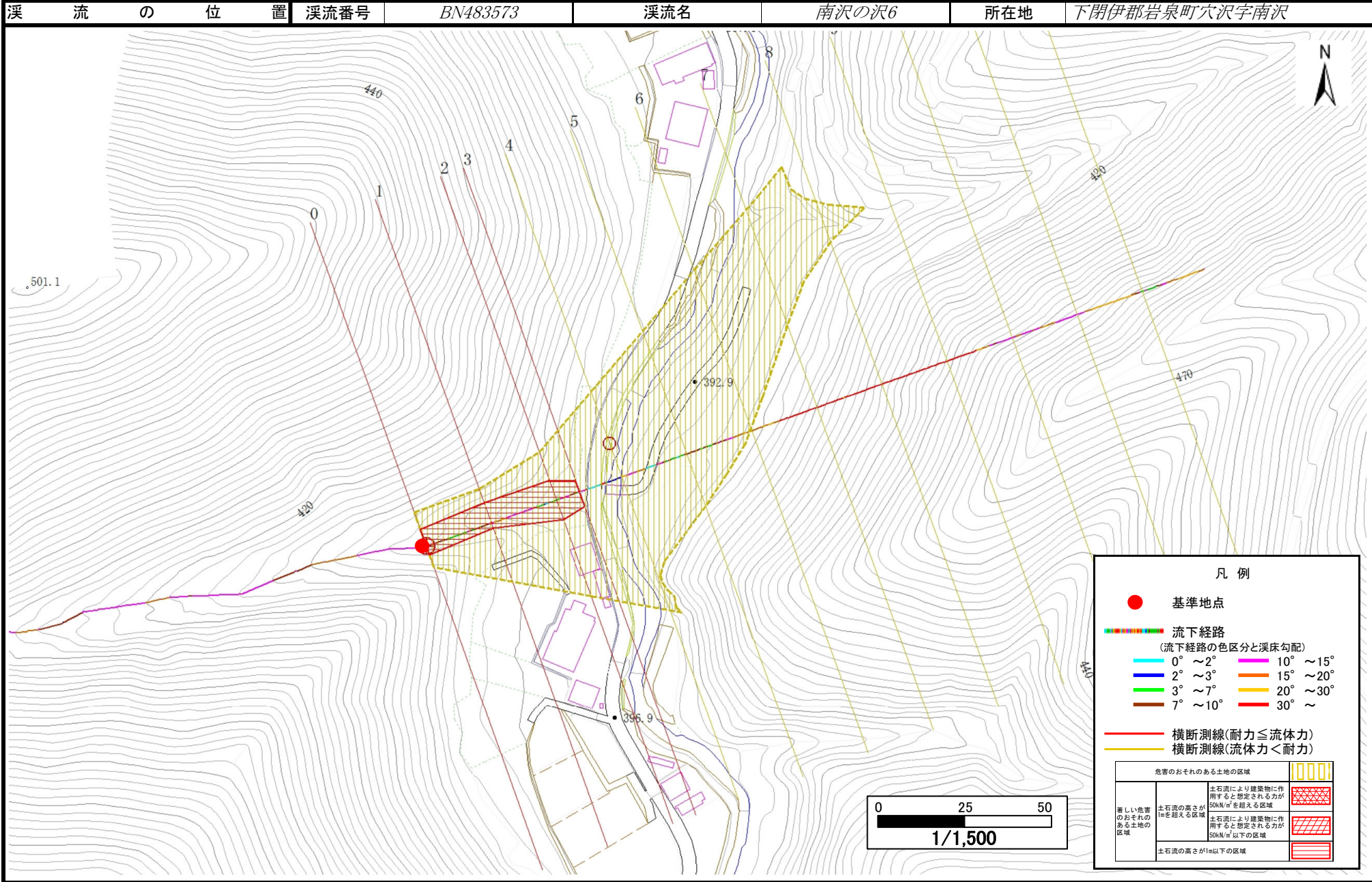


概況図(S=1:25,000)

土石流区域調査

様式3-1 危害のおそれのある土地、著しい危害のおそれのある土地の設定図

| | |
|------|--------------|
| 調査年度 | 2024年度 |
| 溪流番号 | BN483573 |
| 溪流名 | 南沢の沢6 |
| 所在地 | 下閉伊郡岩泉町穴沢字南沢 |

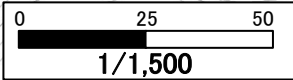


凡例

- 基準地点
- 流下経路
(流下経路の色区分と渓床勾配)

| | |
|----------|-----------|
| 0° ~ 2° | 10° ~ 15° |
| 2° ~ 3° | 15° ~ 20° |
| 3° ~ 7° | 20° ~ 30° |
| 7° ~ 10° | 30° ~ |
- 横断測線(耐力 ≤ 流体力)
- 横断測線(流体力 < 耐力)

| 危害のおそれのある土地の区域 | | 図柄 |
|-------------------|---|------------------------------|
| 著しい危害のおそれのある土地の区域 | 土石流の高さが1mを超える区域 土石流により建築物に作用すると想定される力が50kN/m ² を超える区域 | [Cross-hatched pattern] |
| | 土石流の高さが1mを超える区域 土石流により建築物に作用すると想定される力が50kN/m ² 以下の区域 | [Diagonal hatched pattern] |
| | 土石流の高さが1m以下の区域 | [Horizontal hatched pattern] |



土石流区域調査

様式3-2 建築物に作用すると想定される衝撃に関する事項

調査年度 2024年度

| | | | | | | | |
|-------|------|----------|-----|-------|-----|--------------|--|
| 渓流の位置 | 溪流番号 | BN483573 | 溪流名 | 南沢の沢6 | 所在地 | 下閉伊郡岩泉町穴沢字南沢 | |
|-------|------|----------|-----|-------|-----|--------------|--|

| 横断測線番号 | 土石流の高さh(m) | 土石流の流体力Fd(kN/m ²) | 建築物の耐力P2(kN/m ²) | 横断測線番号 | 土石流の高さh(m) | 土石流の流体力Fd(kN/m ²) | 建築物の耐力P2(kN/m ²) |
|--------|------------|-------------------------------|------------------------------|--------|------------|-------------------------------|------------------------------|
| No.0 | 0.93 | 35.65 | 8.11 | | | | |
| No.1 | 0.85 | 29.53 | 8.66 | | | | |
| No.2 | 0.64 | 19.87 | 10.97 | | | | |
| No.3 | 0.83 | 28.00 | 8.84 | | | | |
| No.4 | 0.46 | 12.72 | 14.64 | | | | |
| No.5 | 0.40 | 7.44 | 16.77 | | | | |
| No.6 | 0.39 | 5.10 | 17.36 | | | | |
| No.7 | 0.45 | 1.97 | 15.18 | | | | |
| No.8 | 0.00 | 0.00 | 0.00 | | | | |
| No.9 | 0.00 | 0.00 | 0.00 | | | | |
| No.10 | 0.00 | 0.00 | 0.00 | | | | |
| No.11 | 0.00 | 0.00 | 0.00 | | | | |
| No.12 | 0.00 | 0.00 | 0.00 | | | | |
| | | | | | | | |
| | | | | | | | |
| | | | | | | | |
| | | | | | | | |
| | | | | | | | |
| | | | | | | | |
| | | | | | | | |
| | | | | | | | |
| | | | | | | | |
| | | | | | | | |
| | | | | | | | |
| | | | | | | | |
| | | | | | | | |
| | | | | | | | |
| | | | | | | | |
| | | | | | | | |
| | | | | | | | |
| | | | | | | | |