

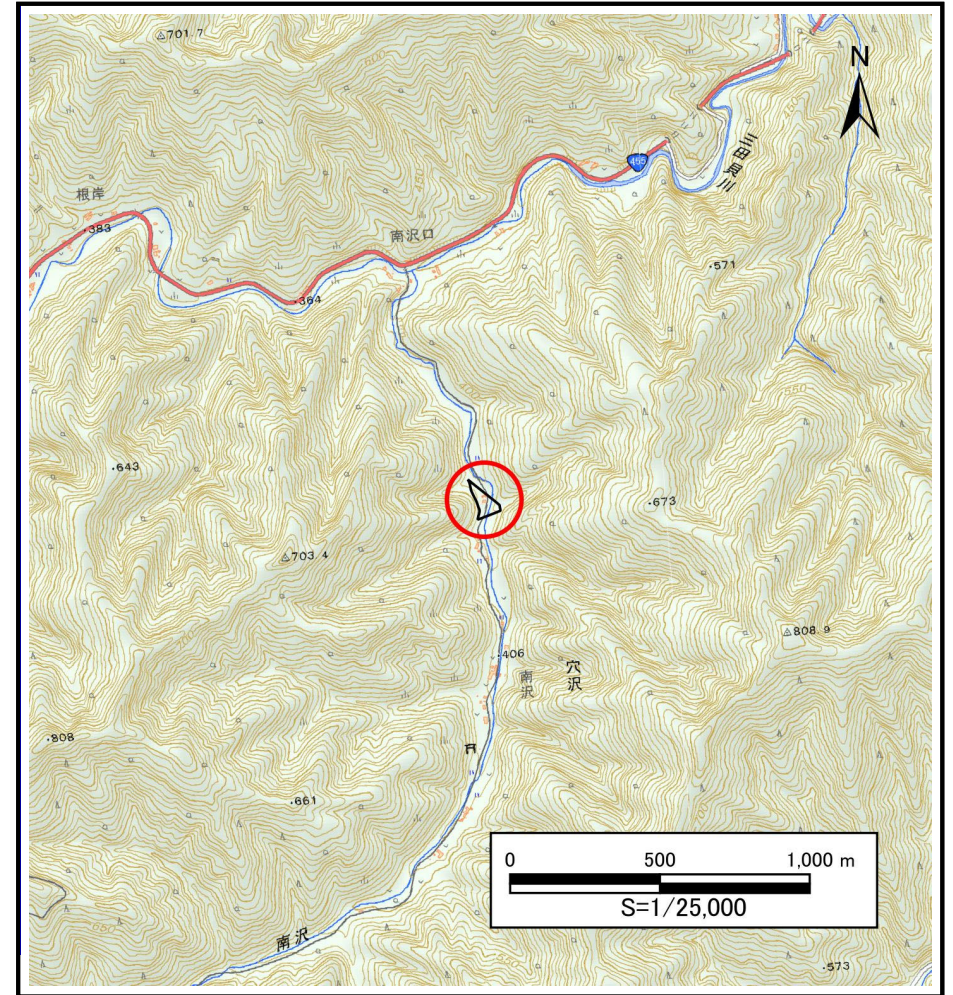
土砂災害防止に関する基礎調査(土石流)

表紙 概況,位置図

自然現象の種類	土石流
溪流番号	BN483571
水系名	小本川
河川名	三田貝川
溪流名	南沢の沢5
所在地	下閉伊郡岩泉町穴沢字南沢
調査機関	沿岸広域振興局土木部岩泉土木センター



位置図(S=1:200,000)



概況図(S=1:25,000)

国土地理院の電子地形図20000『盛岡』及び電子地形図25000『早坂高原』を掲載

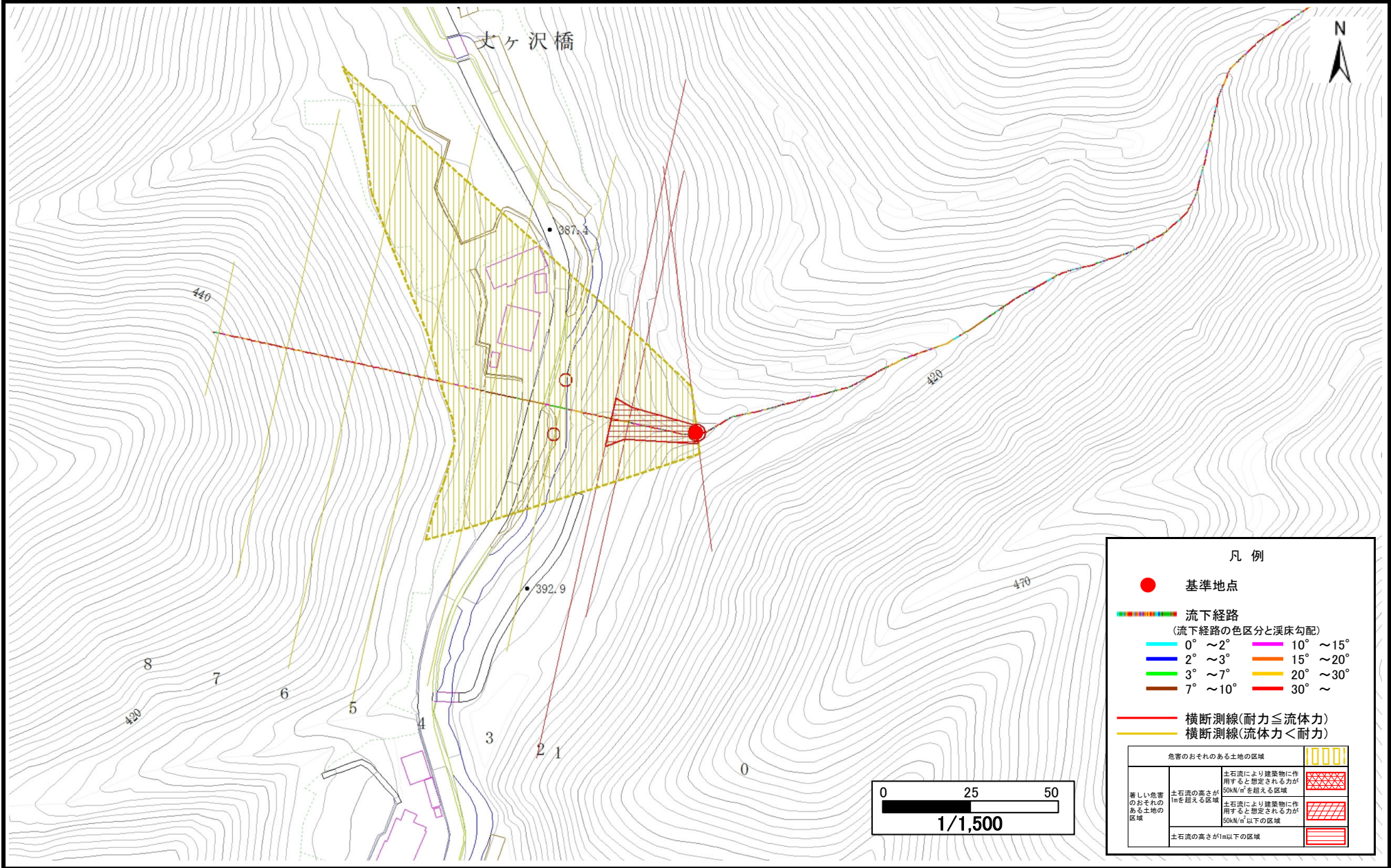
岩手県

土石流区域調査

様式3-1 危害のおそれのある土地、著しい危害のおそれのある土地の設定図

調査年度 2024年度

溪流の位置 溪流番号 BN483571 溪流名 南沢の沢5 所在地 下閉伊郡岩泉町穴沢字南沢



土石流区域調査

様式3-2 建築物に作用すると想定される衝撃に関する事項

調査年度 2024年度

溪流の位置	溪流番号	BN483571	溪流名	南沢の沢5	所在地	下閉伊郡岩泉町穴沢字南沢
-------	------	----------	-----	-------	-----	--------------

横断測線番号	土石流の高さh(m)	土石流の流体力F _d (kN/m ²)	建築物の耐力P ₂ (kN/m ²)	横断測線番号	土石流の高さh(m)	土石流の流体力F _d (kN/m ²)	建築物の耐力P ₂ (kN/m ²)
No.0	0.89	43.06	8.35				
No.1	0.58	23.58	12.06				
No.2	0.45	16.65	15.20				
No.3	0.38	13.04	17.65				
No.4	0.24	5.03	27.10				
No.5	0.20	2.47	31.21				
No.6	0.24	0.81	26.82				
No.7	0.00	0.00	0.00				
No.8	0.00	0.00	0.00				