

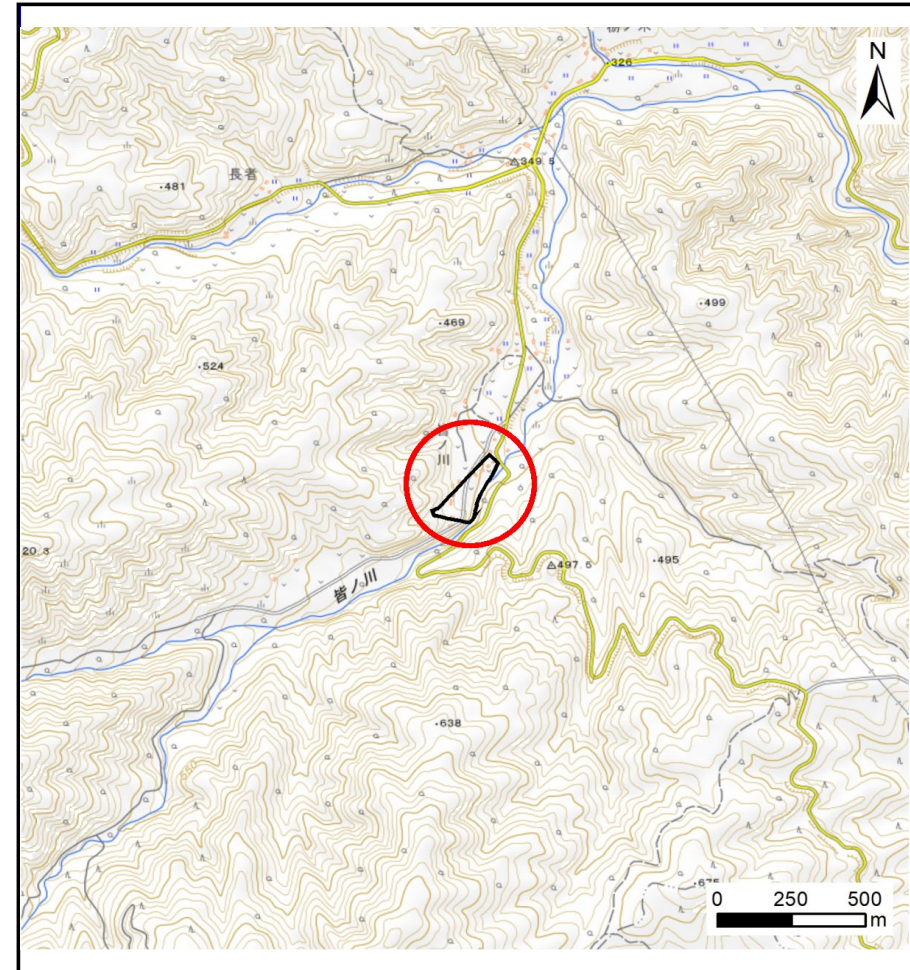
土砂災害防止に関する基礎調査(土石流)

表紙 概況,位置図

自然現象の種類	土石流
溪流番号	BN483543
水系名	撰待川
河川名	皆ノ川
溪流名	皆の川の沢6
所在地	下閉伊郡岩泉町上有芸字中芋坪
調査機関	岩手県沿岸広域振興局岩泉土木センター



概況図(S=1:200,000)



位置図(S=1:25,000)

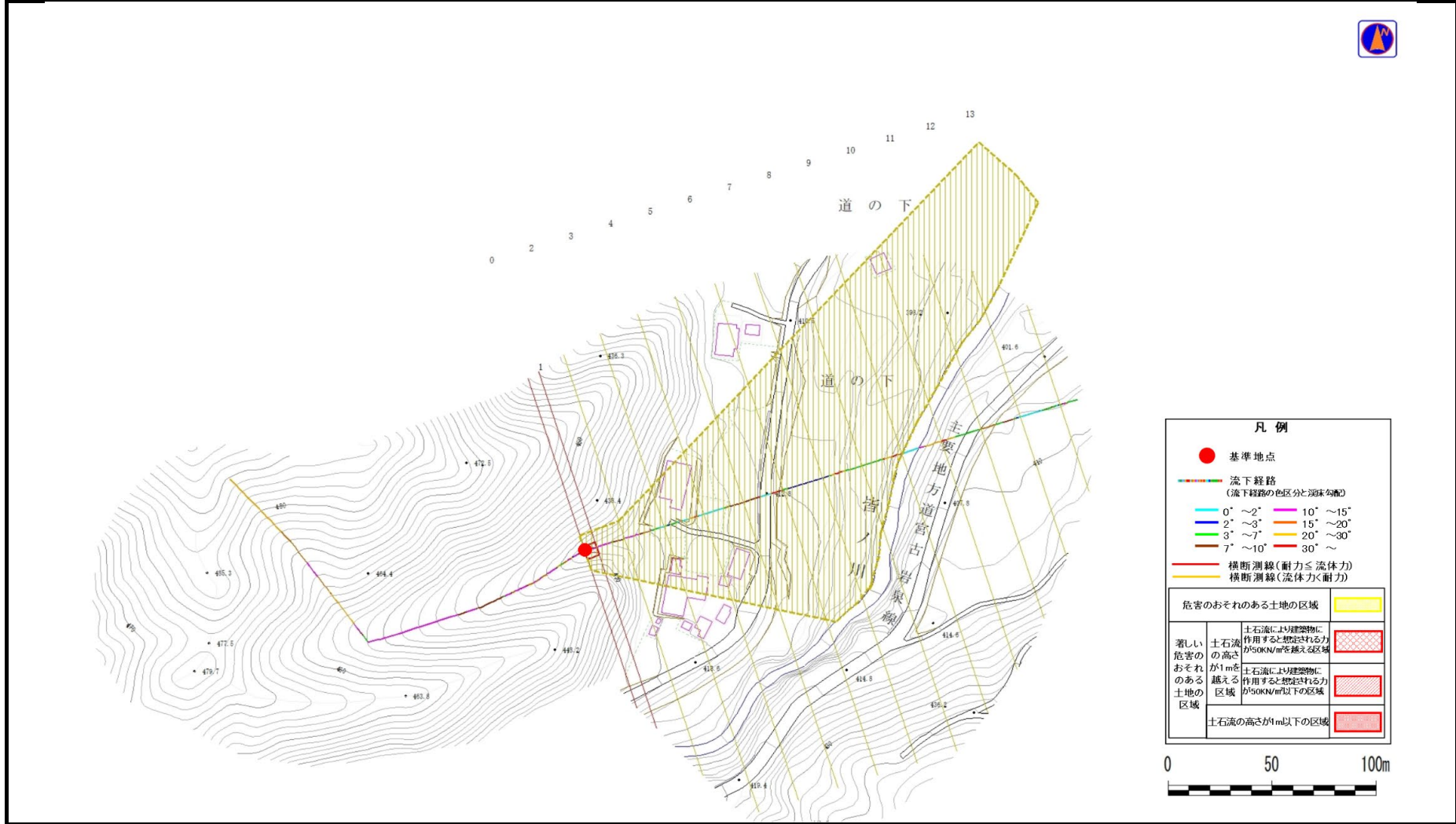
国土地理院の電子地形図20000『盛岡、八戸』及び電子地形図25000『和井内、岩洞、釜津田、陸中大川、有芸、早坂高原、門、陸中五日市、安家、沼袋、端神、玉川』を掲載

土石流区域調査書

様式3-1 危害のおそれのある土地、著しい危害のおそれのある土地の設定図

調査年度	令和5年度
所在地	下閉伊郡岩泉町上有芸字中芋坪

溪流の位置	溪流番号	BN483543	溪流名	皆の川の沢6	所在地	下閉伊郡岩泉町上有芸字中芋坪
-------	------	----------	-----	--------	-----	----------------



土石流区域調査

様式3-2 建築物に作用すると想定される衝撃に関する事項

調査年度	令和5年度
所在地	下閉伊郡岩泉町上有芸字中芋坪

溪流の位置	溪流番号	BN483543	溪流名	皆の川の沢6	所在地
-------	------	----------	-----	--------	-----

横断測線番号	土石流の高さh(m)	土石流の流体力Fd(kN/m ²)	建築物の耐力P2(kN/m ²)	横断測線番号	土石流の高さh(m)	土石流の流体力Fd(kN/m ²)	建築物の耐力P2(kN/m ²)
No.0	0.51	21.03	13.42				
No.1	0.45	16.99	15.17				
No.2	0.36	11.83	18.30				
No.3	0.26	7.25	24.74				
No.4	0.23	5.36	28.27				
No.5	0.20	3.55	32.52				
No.6	0.19	3.61	32.77				
No.7	0.19	3.11	33.63				
No.8	0.19	3.20	34.09				
No.9	0.18	3.33	34.74				
No.10	0.18	2.34	35.29				
No.11	0.18	1.61	35.87				
No.12	0.18	1.09	34.47				
No.13	0.19	0.91	33.27				