

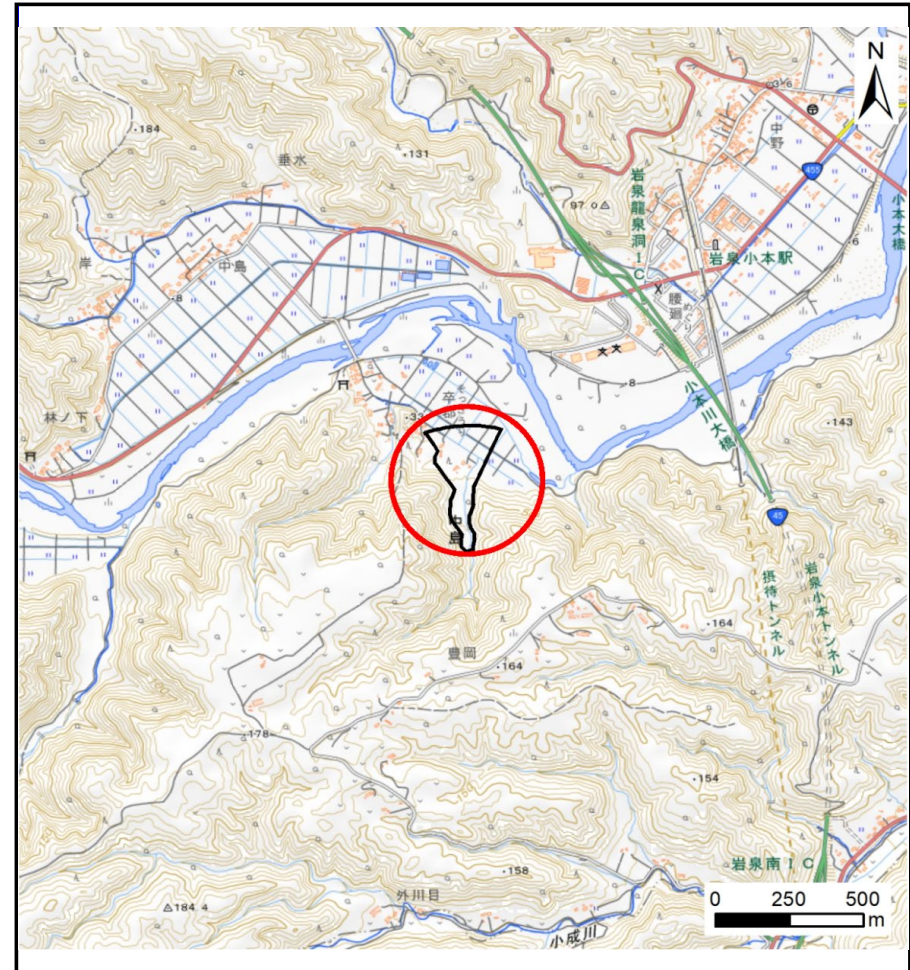
# 土砂災害防止に関する基礎調査(土石流)

表紙 概況,位置図

自然現象の種類	土石流
溪流番号	BN483529
水系名	小本川
河川名	小本川
溪流名	卒郡の沢3
所在地	下閉伊郡岩泉町中島字久師
調査機関	岩手県沿岸広域振興局岩泉土木センター



概況図(S=1:200,000)



位置図(S=1:25,000)

国土地理院の電子地形図20000『盛岡、八戸』及び電子地形図25000『和井内、岩洞、釜津田、陸中大川、有芸、早坂高原、門、陸中五日市、安家、沼袋、端神、玉川』を掲載

# 土石流区域調査

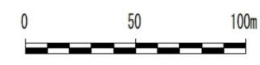
様式3-1 危害のおそれのある土地、著しい危害のおそれのある土地の設定図

調査年度	令和5年度
所在地	下閉伊郡岩泉町中島宇久師

溪流の位置	溪流番号	BN483529	溪流名	卒郡の沢3	所在地
-------	------	----------	-----	-------	-----



凡例	
●	基準地点
—	流下経路 (流下経路の色区分と深床勾配)
—	0° ~ 2°      10° ~ 15°
—	2° ~ 3°      15° ~ 20°
—	3° ~ 7°      20° ~ 30°
—	7° ~ 10°     30° ~
—	横断測線(耐力 ≤ 流体力)
—	横断測線(流体力 < 耐力)
■	危害のおそれのある土地の区域
■	著しい危害のおそれのある土地の区域
■	土石流により建築物に作用すると想定される力が50kN/m <sup>2</sup> を超える区域
■	土石流により建築物に作用すると想定される力が50kN/m <sup>2</sup> 以下の区域
■	土石流の高さが1m以下の区域



## 土石流区域調書

様式3-2 建築物に作用すると想定される衝撃に関する事項

調査年度	令和5年度
------	-------

溪流の位置	溪流番号	BN483529	溪流名	卒郡の沢3	所在地	下閉伊郡岩泉町中島字久師
-------	------	----------	-----	-------	-----	--------------

横断測線番号	土石流の高さh(m)	土石流の流体力Fd(kN/m <sup>2</sup> )	建築物の耐力P2(kN/m <sup>2</sup> )	横断測線番号	土石流の高さh(m)	土石流の流体力Fd(kN/m <sup>2</sup> )	建築物の耐力P2(kN/m <sup>2</sup> )
No.0	1.51	33.16	5.69	No.27	1.75	1.41	5.23
No.1	1.09	17.49	7.14				
No.2	0.84	10.54	8.80				
No.3	1.20	16.74	6.68				
No.4	1.05	11.78	7.36				
No.5	0.88	8.67	8.45				
No.6	0.88	8.43	8.42				
No.7	0.90	7.69	8.30				
No.8	0.88	8.05	8.45				
No.9	0.87	8.19	8.51				
No.10	0.86	8.37	8.59				
No.11	0.96	5.93	7.87				
No.12	0.94	6.24	8.04				
No.13	0.91	6.60	8.22				
No.14	0.95	6.09	7.96				
No.15	0.93	6.34	8.09				
No.16	0.93	6.39	8.11				
No.17	0.91	6.65	8.24				
No.18	0.91	6.57	8.21				
No.19	0.93	6.34	8.09				
No.20	0.97	5.77	7.83				
No.21	1.01	5.05	7.58				
No.22	1.02	4.91	7.52				
No.23	1.07	4.23	7.23				
No.24	1.18	3.32	6.74				
No.25	1.31	2.61	6.27				
No.26	1.40	2.23	5.99				