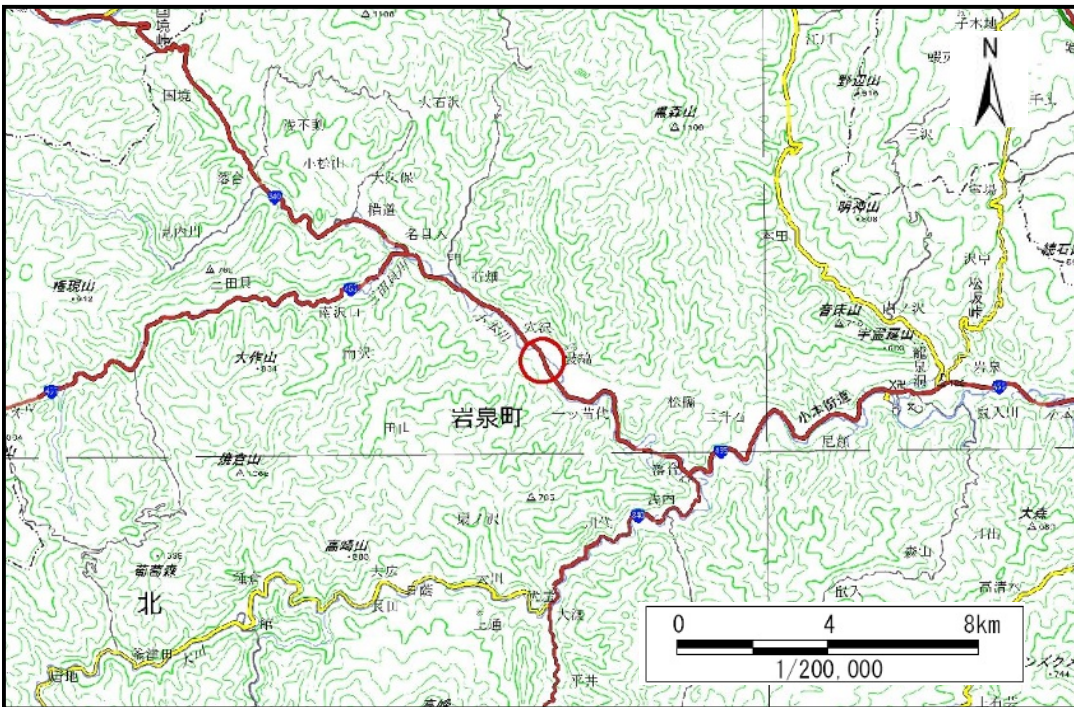


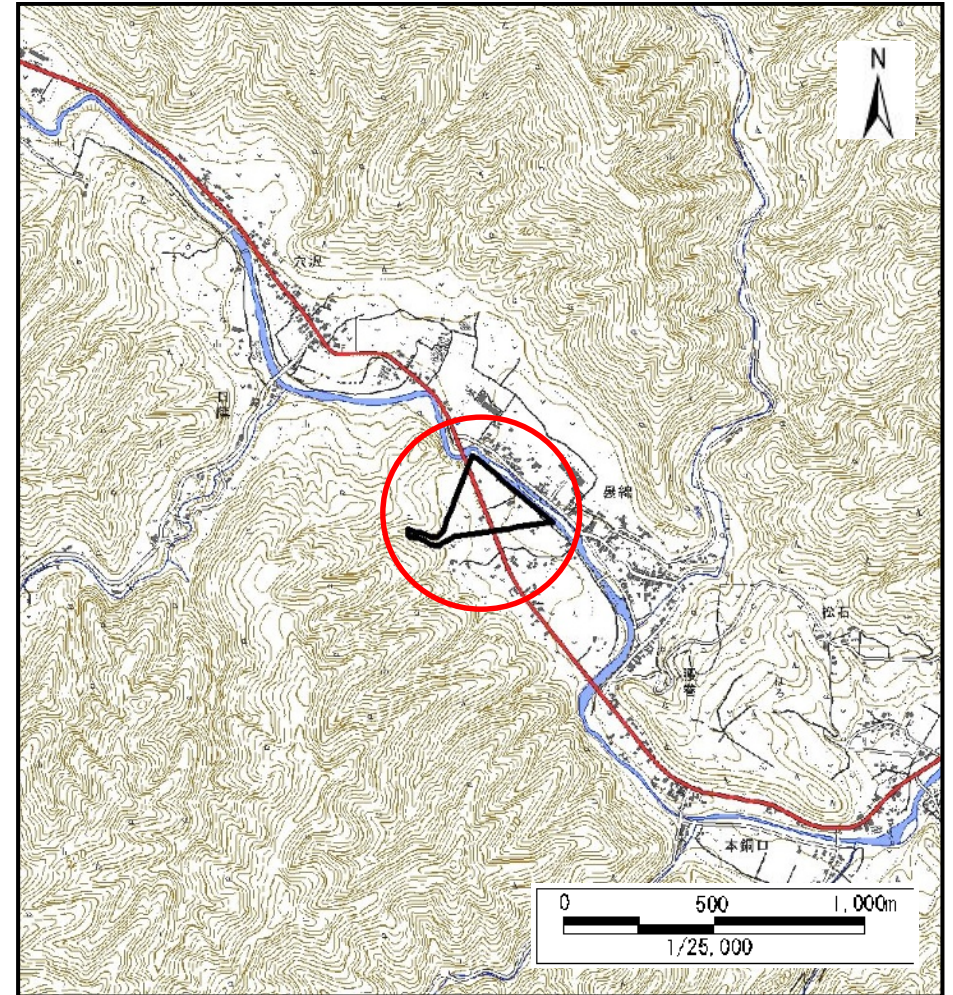
土砂災害防止に関する基礎調査(土石流)

表紙 概況,位置図

自然現象の種類	土石流
溪流番号	AN483578
水系名	小本川
河川名	小本川
溪流名	山本の沢3
所在地	下閉伊郡岩泉町袈綿字山本
調査機関	岩手県沿岸広域振興局土木部岩泉土木センター



概況図(S=1:200,000)



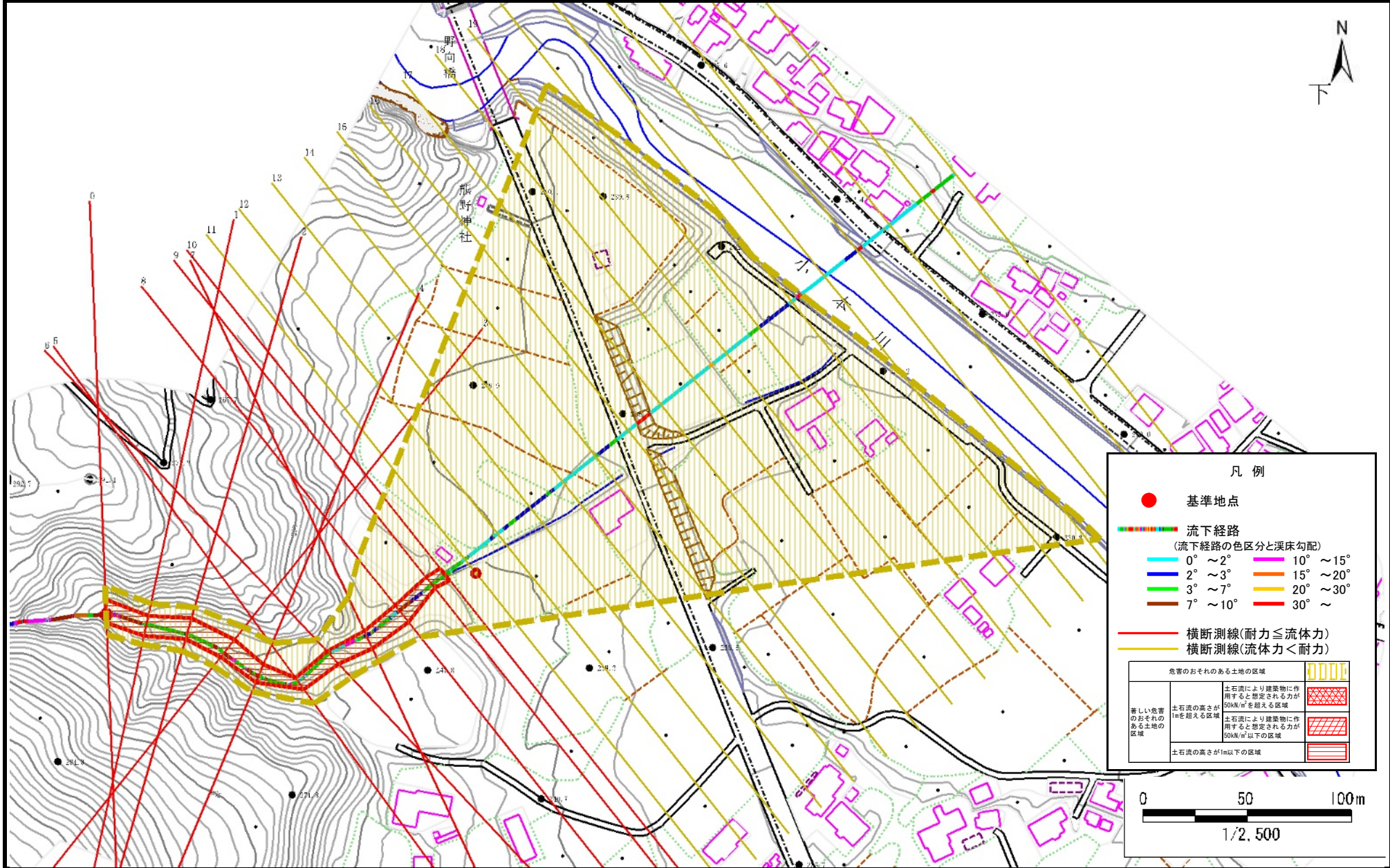
位置図(S=1:25,000)

土石流区域調査

様式3-1 危害のおそれのある土地、著しい危害のおそれのある土地の設定図

調査年度 2025年度

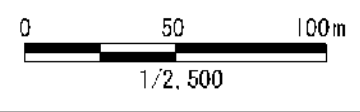
溪流の位置	溪流番号	AN483578	溪流名	山本の沢3	所在地	下関伊郡岩泉町袋綿字山本
-------	------	----------	-----	-------	-----	--------------



凡例

- 基準地点
- 流下経路
(流下経路の色区分と渓床勾配)
 - 0° ~ 2°
 - 2° ~ 3°
 - 3° ~ 7°
 - 7° ~ 10°
 - 10° ~ 15°
 - 15° ~ 20°
 - 20° ~ 30°
 - 30° ~
- 横断測線(耐力 ≤ 流体力)
- 横断測線(流体力 < 耐力)

危害のおそれのある土地の区域	土石流により建築物に作用すると想定される力が50kN/m ² を超える区域	
著しい危害のおそれのある土地の区域	土石流の高さが1mを超える区域	
	土石流により建築物に作用すると想定される力が50kN/m ² 以下の区域	
	土石流の高さが1m以下の区域	



土石流区域調査書

様式3-2 建築物に作用すると想定される衝撃に関する事項

調査年度	2025年度
------	--------

溪流の位置	溪流番号	AN483578	溪流名	山本の沢3	所在地	下閉伊郡岩泉町蓼綿字山本
-------	------	----------	-----	-------	-----	--------------

横断測線番号	土石流の高さh(m)	土石流の流体力Fd(kN/m ²)	建築物の耐力P2(kN/m ²)	横断測線番号	土石流の高さh(m)	土石流の流体力Fd(kN/m ²)	建築物の耐力P2(kN/m ²)
No.0	0.73	18.00	9.90				
No.1	0.79	20.25	9.28				
No.2	0.76	19.11	9.52				
No.3	0.75	18.06	9.67				
No.4	0.80	19.05	9.13				
No.5	0.95	22.29	7.92				
No.6	0.83	17.12	8.87				
No.7	0.78	14.85	9.35				
No.8	0.72	11.84	9.93				
No.9	0.94	13.41	8.04				
No.10	0.88	11.65	8.49				
No.11	0.54	5.21	12.74				
No.12	0.56	4.37	12.41				
No.13	0.57	4.15	12.30				
No.14	0.58	3.78	12.07				
No.15	0.61	3.11	11.52				
No.16	0.65	2.52	10.86				
No.17	0.57	3.26	12.17				
No.18	0.60	2.97	11.68				
No.19	0.58	3.13	11.94				
No.20	0.62	2.76	11.31				
No.21	0.64	2.59	11.00				
No.22	0.57	3.26	12.16				
No.23	0.60	2.96	11.66				
No.24	0.78	1.61	9.37				
No.25	0.80	1.47	9.09				
No.26	0.00	0.00	0.00				