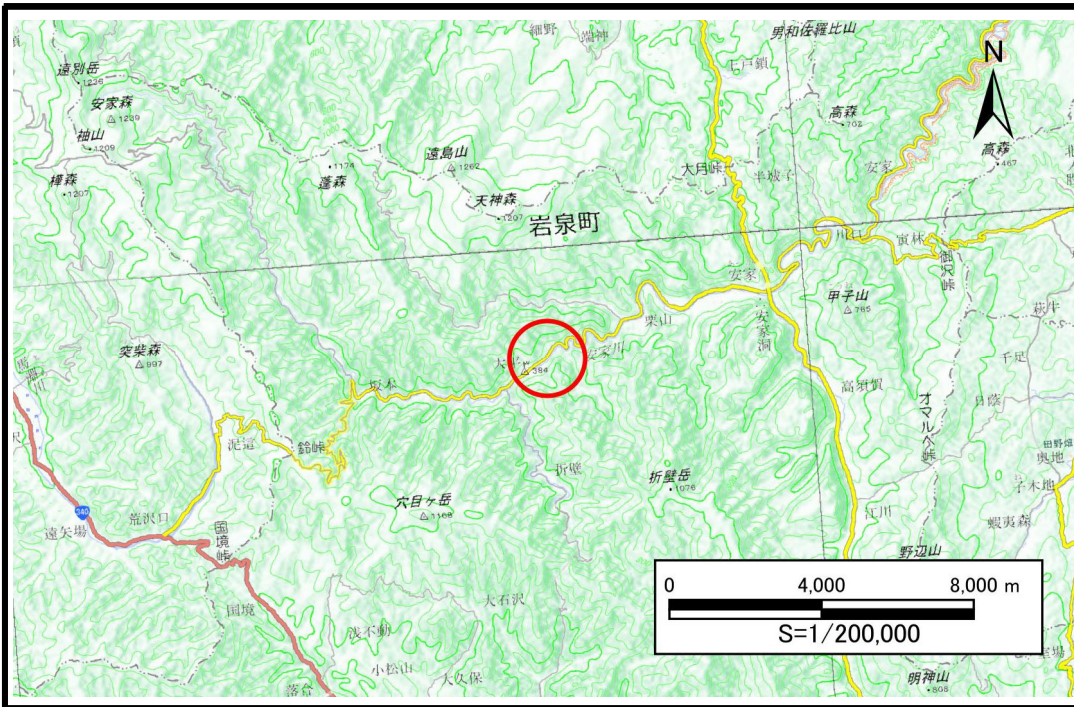


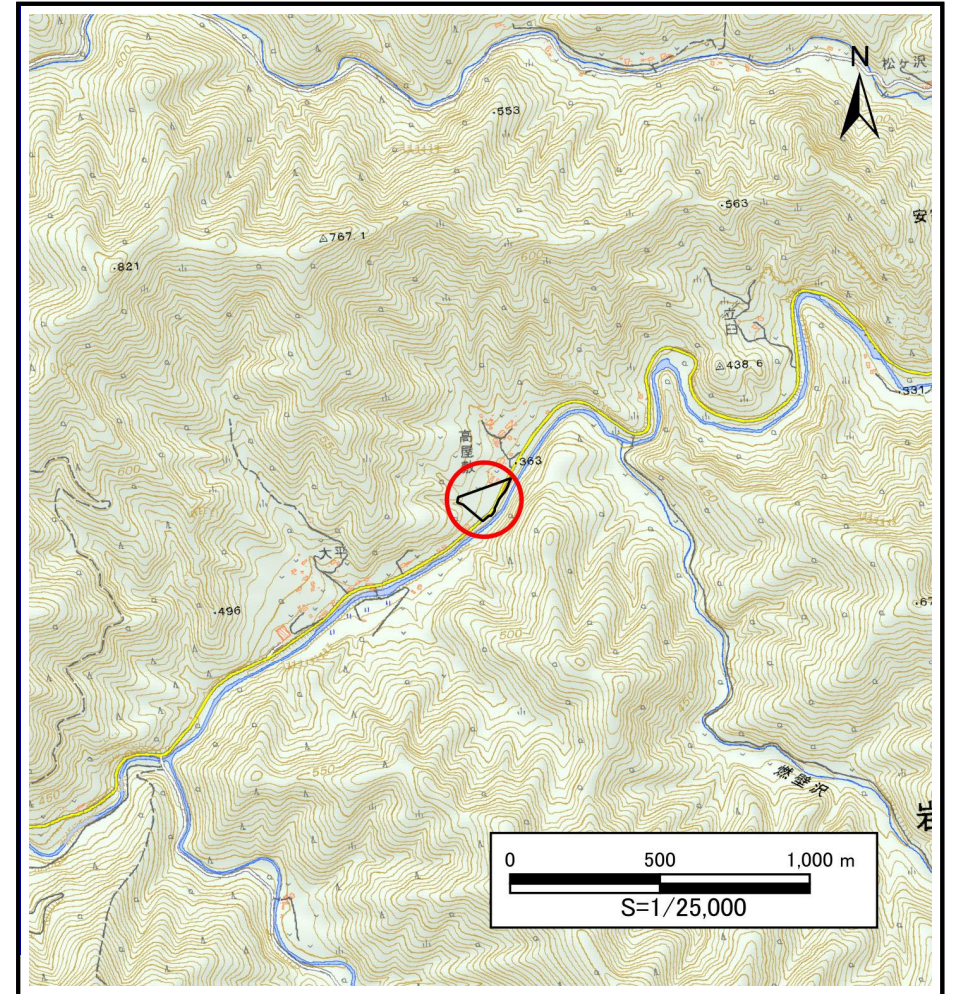
土砂災害防止に関する基礎調査(土石流)

表紙 概況,位置図

自然現象の種類	土石流
溪流番号	AN483547
水系名	安家川
河川名	安家川
溪流名	大平の沢16
所在地	下閉伊郡岩泉町安家字大平
調査機関	沿岸広域振興局土木部岩泉土木センター



位置図(S=1:200,000)



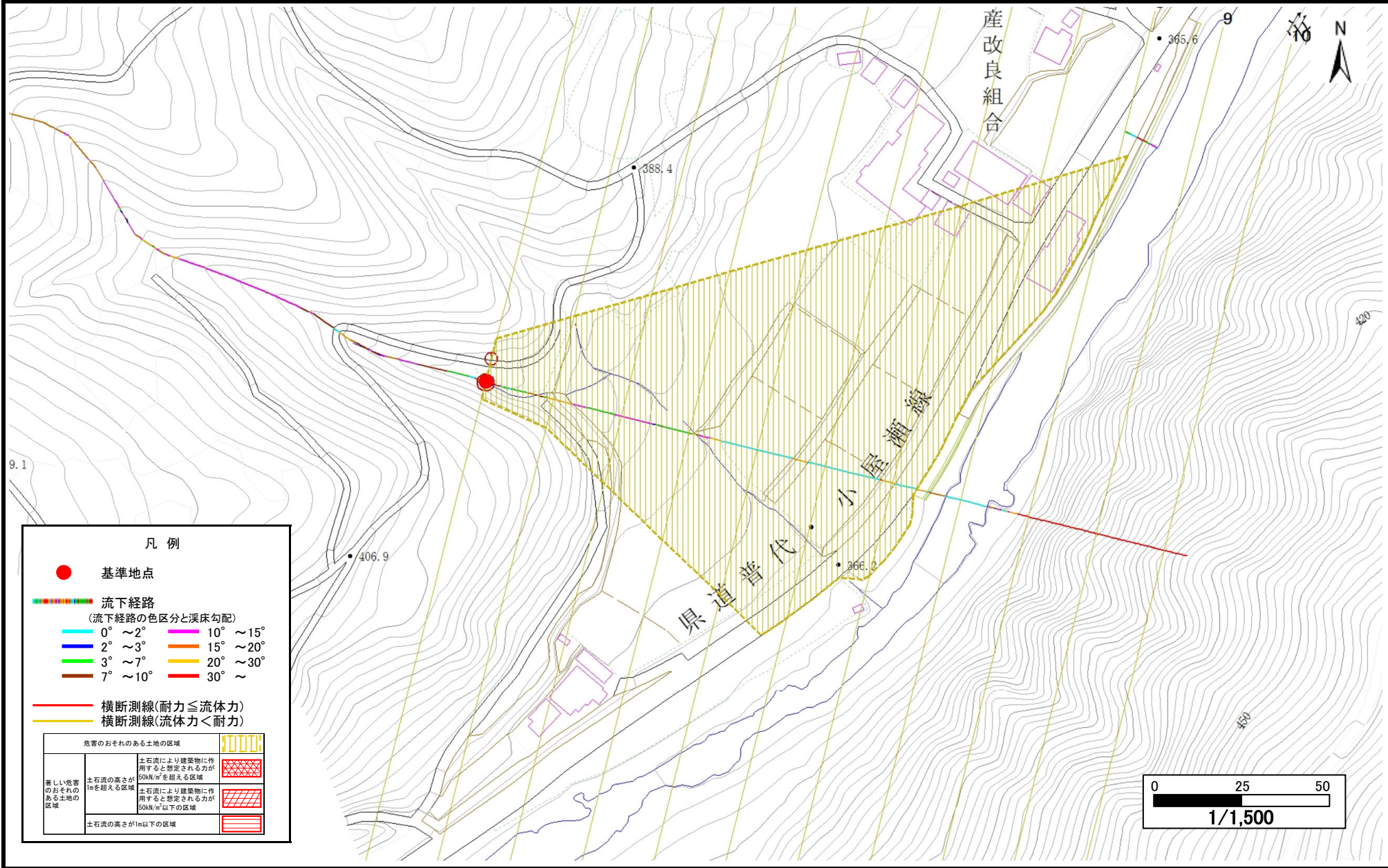
概況図(S=1:25,000)

土石流区域調査

様式3-1 危害のおそれのある土地、著しい危害のおそれのある土地の設定図

調査年度	2024年度
所在地	下閉伊郡岩泉町安家字大平

渓流の位置	渓流番号	AN483547	渓流名		所在地	下閉伊郡岩泉町安家字大平
-------	------	----------	-----	--	-----	--------------



凡例

- 基準地点
- 流下経路
(流下経路の色区分と渓床勾配)
 - 0° ~ 2°
 - 2° ~ 3°
 - 3° ~ 7°
 - 7° ~ 10°
 - 10° ~ 15°
 - 15° ~ 20°
 - 20° ~ 30°
 - 30° ~
- 横断測線(耐力 ≤ 流体力)
- 横断測線(流体力 < 耐力)

危害のおそれのある土地の区域		凡例
著しい危害のおそれのある土地の区域	土石流の高さが1mを超える区域	土石流により建築物に作用すると想定される力が50kN/m ² を超える区域
	土石流の高さが1mを超える区域	土石流により建築物に作用すると想定される力が50kN/m ² 以下の区域
	土石流の高さが1m以下の区域	

土石流区域調査書

様式3-2 建築物に作用すると想定される衝撃に関する事項

調査年度 —

渓流の位置 渓流番号 AN483547 渓流名 所在地 下閉伊郡岩泉町安家字大平

横断測線番号	土石流の高さh(m)	土石流の流体力Fd(kN/m ²)	建築物の耐力P2(kN/m ²)	横断測線番号	土石流の高さh(m)	土石流の流体力Fd(kN/m ²)	建築物の耐力P2(kN/m ²)
No.0	0.35	11.61	19.09				
No.1	0.25	6.01	26.25				
No.2	0.23	5.09	27.99				
No.3	0.21	4.19	29.85				
No.4	0.20	3.55	31.21				
No.5	0.20	2.98	32.36				
No.6	0.19	2.63	32.99				
No.7	0.19	2.67	33.27				
No.8	0.19	1.78	33.64				
No.9	0.00	0.00	0.00				
No.10	0.00	0.00	0.00				