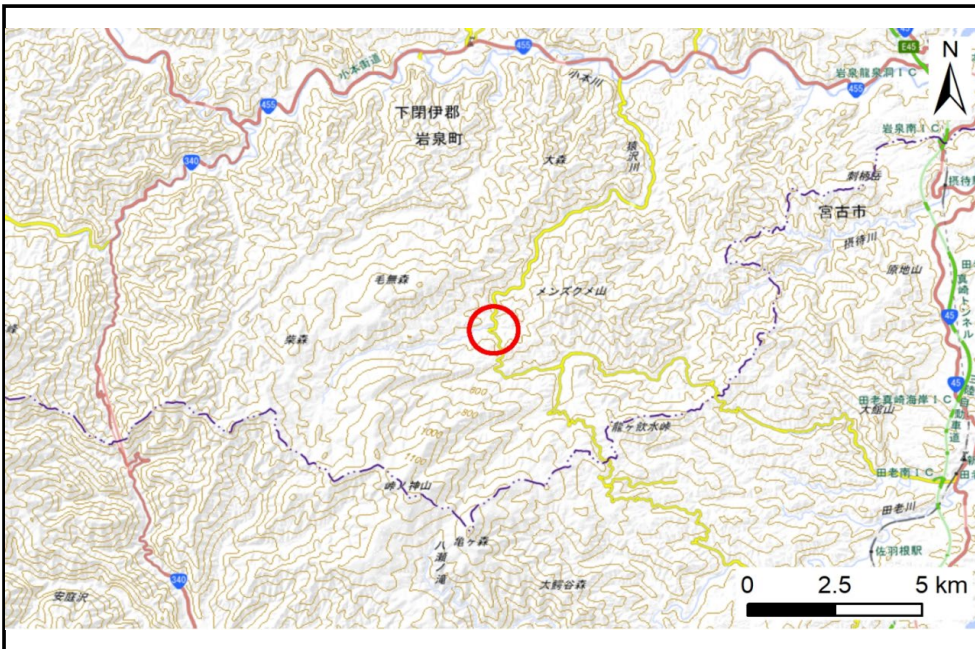


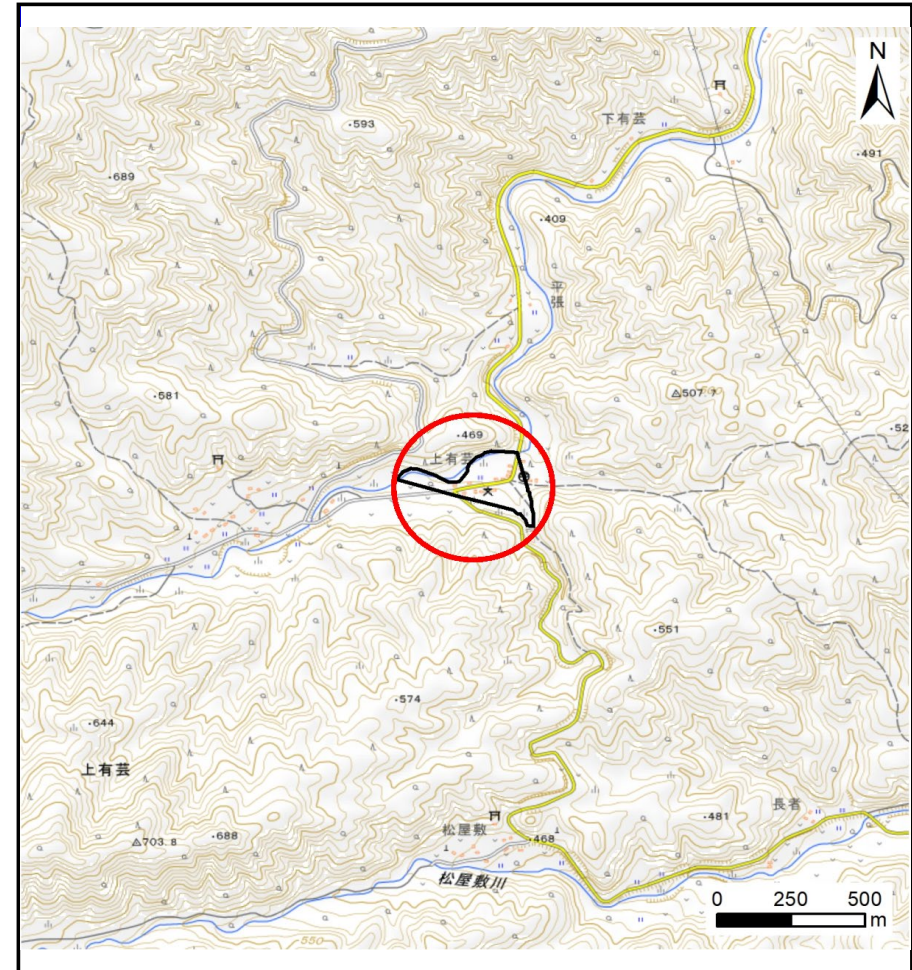
土砂災害防止に関する基礎調査(土石流)

表紙 概況,位置図

自然現象の種類	土石流
溪流番号	AN483537
水系名	小本川
河川名	猿沢川
溪流名	上有芸の沢5
所在地	下閉伊郡岩泉町上有芸字運名根
調査機関	岩手県沿岸広域振興局岩泉土木センター



概況図(S=1:200,000)



位置図(S=1:25,000)

国土地理院の電子地形図20000『盛岡、八戸』及び電子地形図25000『和井内、岩洞、釜津田、陸中大川、有芸、早坂高原、門、陸中五日市、安家、沼袋、端神、玉川』を掲載

土石流区域調査

様式3-1 危害のおそれのある土地、著しい危害のおそれのある土地の設定図

調査年度	令和5年度
調査地点	下閉伊郡岩泉町上有芸字運名根

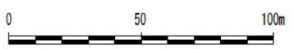
溪流の位置	溪流番号	AN483537	溪流名	上有芸の沢5	所在地	下閉伊郡岩泉町上有芸字運名根
-------	------	----------	-----	--------	-----	----------------



凡例

- 基準地点
- 流下経路 (流下経路の色区分と流域勾配)
- 0° ~ 2° (Blue line)
- 2° ~ 3° (Green line)
- 3° ~ 7° (Yellow line)
- 7° ~ 10° (Orange line)
- 10° ~ 15° (Pink line)
- 15° ~ 20° (Light Orange line)
- 20° ~ 30° (Yellow-Orange line)
- 30° ~ (Red line)
- 横断測線 (耐力 ≤ 流体力)
- 横断測線 (流体力 < 耐力)

危害のおそれのある土地の区域	黄緑色
著しい危害のおそれのある土地の区域	赤網
土石流の高さが1mを越える土地の区域	赤斜線
土石流の高さが1m以下の区域	赤色



土石流区域調査書

様式3-2 建築物に作用すると想定される衝撃に関する事項

調査年度	令和5年度
所在地	下関伊郡岩泉町上宍字蓮名根

溪流の位置		溪流番号	溪流名		上宍の沢5		
溪流の位置		AN483537	上宍の沢5		所在地		
横断測線番号	土石流の高さh(m)	土石流の流体力Fd(kN/m ²)	建築物の耐力P2(kN/m ²)	横断測線番号	土石流の高さh(m)	土石流の流体力Fd(kN/m ²)	建築物の耐力P2(kN/m ²)
No.0	2.76	42.00	4.50				
No.1	2.46	34.49	4.56				
No.2	1.31	15.25	6.27				
No.3	1.82	23.54	5.11				
No.4	1.36	13.27	6.09				
No.5	1.32	14.11	6.22				
No.6	1.30	14.68	6.30				
No.7	1.30	14.71	6.31				
No.8	1.28	15.06	6.36				
No.9	1.32	14.15	6.22				
No.10	1.44	10.56	5.86				
No.11	1.43	10.82	5.91				
No.12	1.45	10.34	5.84				
No.13	1.56	8.27	5.59				
No.14	1.47	9.25	5.79				
No.15	1.55	8.32	5.60				
No.16	1.59	7.87	5.53				
No.17	5.12	5.25	5.07				
No.18	5.12	0.65	4.50				
No.19	0.00	0.00	0.00				
No.20	0.00	0.00	0.00				
No.21	0.00	0.00	0.00				