

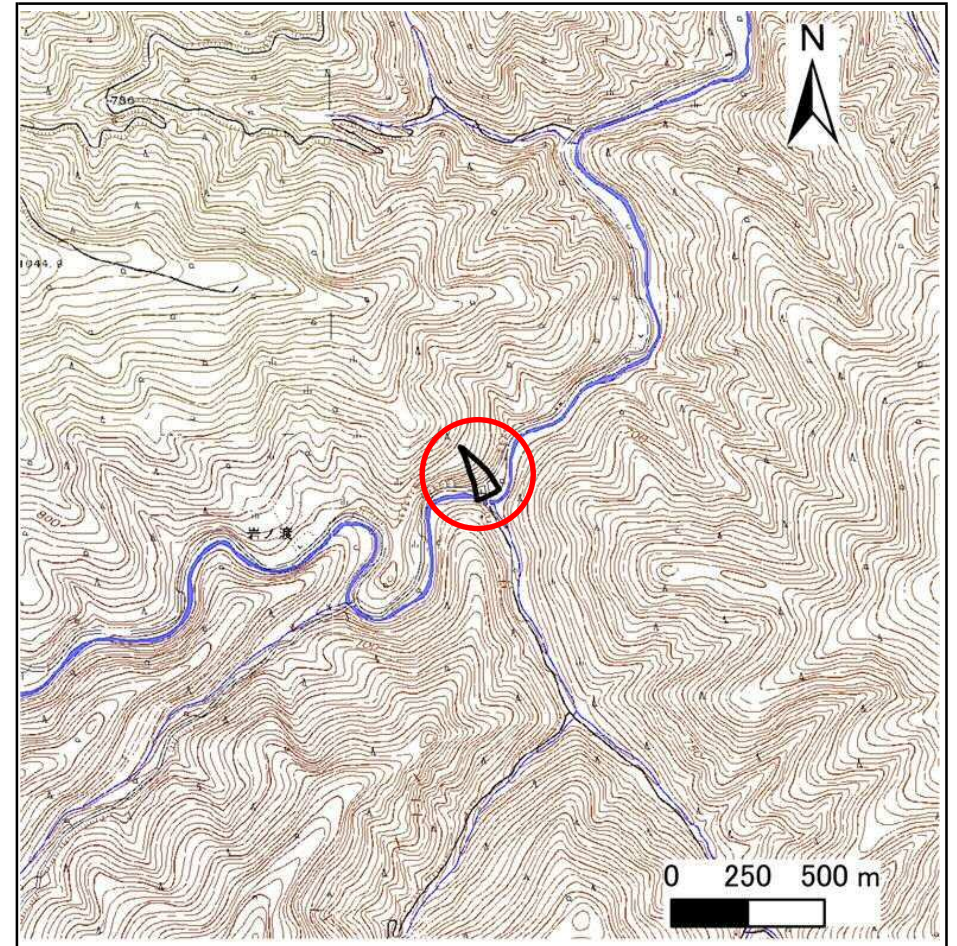
土砂災害防止に関する基礎調査(急傾斜地の崩壊)

表紙 概況、位置図

自然現象の種類	急傾斜地の崩壊
箇所番号	483BN5657
箇所名	滝の上A
所在地	下閉伊郡岩泉町釜津田字滝の上
調査機関	岩手県沿岸広域振興局土木部岩泉土木センター



概況図(S=1:200,000)



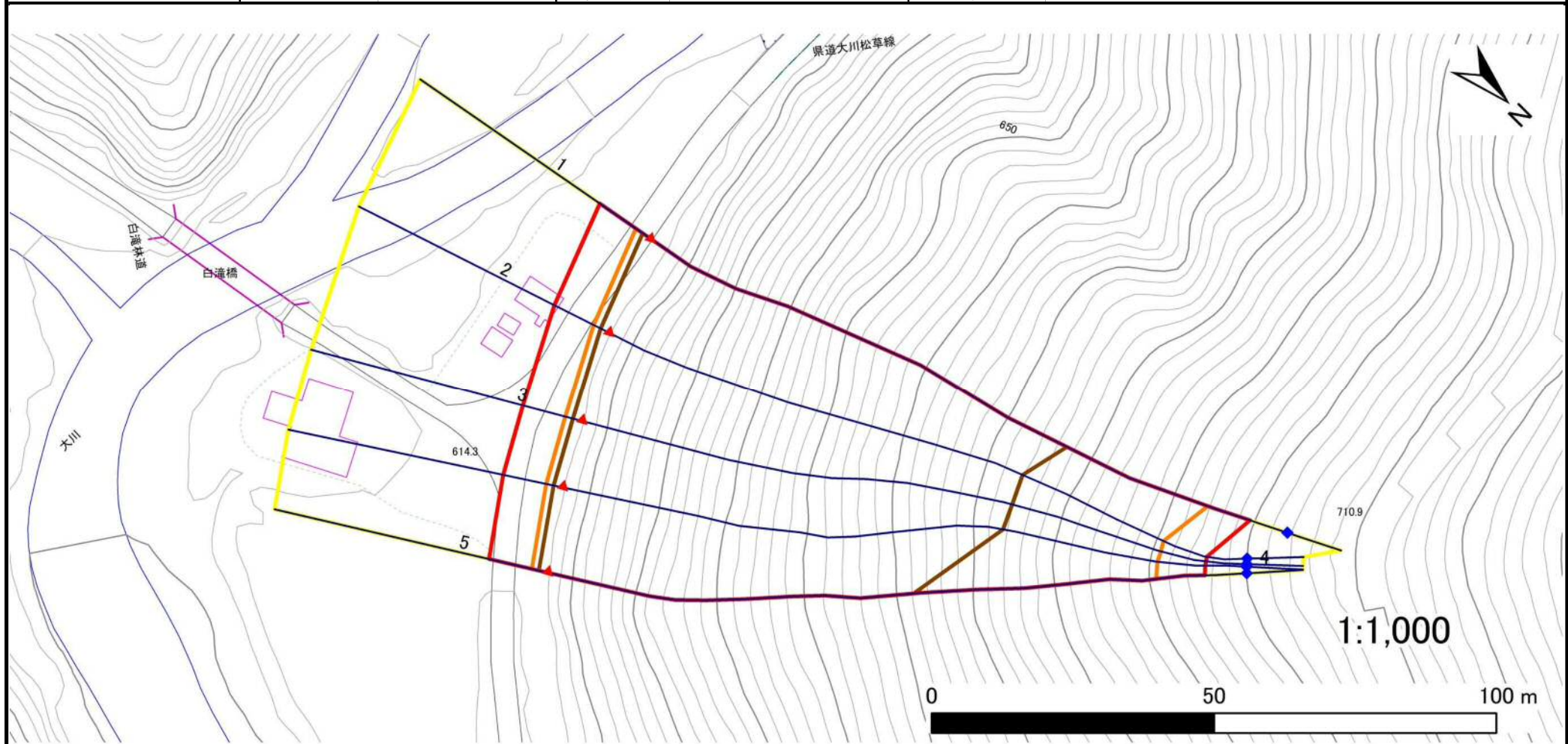
位置図(S=1:25,000)

急傾斜地の崩壊区域調書

様式3-1 危害のおそれのある土地、著しい危害のおそれのある土地の設定図

調査年度 2025年度

急傾斜地の位置 箇所番号 483BN5657 箇所名 滝の上A 所在地 下閉伊郡岩泉町釜津田字滝の上



凡例	■ 上端	— 横断測線	■ 危害のおそれのある土地の区域	■ 土石等の移動による力が100kN/m ² を超える範囲
	▲ 下端		■ 著しい危害のおそれのある土地の区域	■ 土石等の堆積高が3mを超える範囲

急傾斜地の崩壊区域調書

様式3-2 建築物に作用すると想定される衝撃に関する事項(1/1)

調査年度 2025年度

急傾斜地の位置		箇所番号			箇所名		所在地									
		483BN5657			滝の上A		下関伊郡岩泉町釜津田字滝の上									
横断 測線 番号	急傾斜地の下端に隣接する土地								急傾斜地内							
	土石等の移動の高さと力の大きさ				土石等の堆積高さと力の大きさ				土石等の移動の高さと力の大きさ				土石等の堆積高さと力の大きさ			
	区分	高さ (m)	下端からの距離 (m)	力の大きさ (kN/m ²)	区分	下端からの水平 距離(m)	高さ (m)	力の大きさ (kN/m ²)	区分	高さ (m)	上端からの比高 (m)	力の大きさ (kN/m ²)	区分	上端からの比高 (m)	高さ (m)	力の大きさ (kN/m ²)
1	100kN/m ² を超える	1.00	0.00 ~ 3.51	156.58	3mを超える	0.00 ~ 2.06	3.91	20.91	100kN/m ² を超える	1.00	10.65 ~ 88.90	156.58	3mを超える	30.00 ~ 88.90	3.91	20.91
	それ以外	1.00	3.51 ~ 11.29	100.00	それ以外	2.06 ~ 11.29	3.00	16.05	それ以外	1.00	5.00 ~ 10.65	100.00	それ以外	5.00 ~ 30.00	3.00	16.05
2	100kN/m ² を超える	1.00	0.00 ~ 3.40	154.59	3mを超える	0.00 ~ 2.01	3.87	20.72	100kN/m ² を超える	1.00	10.72 ~ 84.00	154.59	3mを超える	30.00 ~ 84.00	3.87	20.72
	それ以外	1.00	3.40 ~ 11.18	100.00	それ以外	2.01 ~ 11.18	3.00	16.05	それ以外	1.00	5.00 ~ 10.72	100.00	それ以外	5.00 ~ 30.00	3.00	16.05
3	100kN/m ² を超える	1.00	0.00 ~ 3.38	154.39	3mを超える	0.00 ~ 2.00	3.87	20.70	100kN/m ² を超える	1.00	10.73 ~ 84.00	154.39	3mを超える	30.00 ~ 84.00	3.87	20.70
	それ以外	1.00	3.38 ~ 11.17	100.00	それ以外	2.00 ~ 11.17	3.00	16.05	それ以外	1.00	5.00 ~ 10.73	100.00	それ以外	5.00 ~ 30.00	3.00	16.05
4	100kN/m ² を超える	1.00	0.00 ~ 3.30	152.90	3mを超える	0.00 ~ 1.96	3.84	20.56	100kN/m ² を超える	1.00	10.80 ~ 84.00	152.90	3mを超える	30.00 ~ 84.00	3.84	20.56
	それ以外	1.00	3.30 ~ 11.08	100.00	それ以外	1.96 ~ 11.08	3.00	16.05	それ以外	1.00	5.00 ~ 10.80	100.00	それ以外	5.00 ~ 30.00	3.00	16.05
5	100kN/m ² を超える	1.00	0.00 ~ 3.22	151.45	3mを超える	0.00 ~ 1.92	3.82	20.43	100kN/m ² を超える	1.00	10.88 ~ 84.00	151.45	3mを超える	40.00 ~ 84.00	3.82	20.43
	それ以外	1.00	3.22 ~ 11.00	100.00	それ以外	1.92 ~ 11.00	3.00	16.05	それ以外	1.00	5.00 ~ 10.88	100.00	それ以外	5.00 ~ 40.00	3.00	16.05
	100kN/m ² を超える		~		3mを超える	~			100kN/m ² を超える		~		3mを超える	~		
	それ以外		~		それ以外	~			それ以外		~		それ以外	~		
	100kN/m ² を超える		~		3mを超える	~			100kN/m ² を超える		~		3mを超える	~		
	それ以外		~		それ以外	~			それ以外		~		それ以外	~		
	100kN/m ² を超える		~		3mを超える	~			100kN/m ² を超える		~		3mを超える	~		
	それ以外		~		それ以外	~			それ以外		~		それ以外	~		
	100kN/m ² を超える		~		3mを超える	~			100kN/m ² を超える		~		3mを超える	~		
	それ以外		~		それ以外	~			それ以外		~		それ以外	~		
	100kN/m ² を超える		~		3mを超える	~			100kN/m ² を超える		~		3mを超える	~		
	それ以外		~		それ以外	~			それ以外		~		それ以外	~		
	100kN/m ² を超える		~		3mを超える	~			100kN/m ² を超える		~		3mを超える	~		
	それ以外		~		それ以外	~			それ以外		~		それ以外	~		
	100kN/m ² を超える		~		3mを超える	~			100kN/m ² を超える		~		3mを超える	~		
	それ以外		~		それ以外	~			それ以外		~		それ以外	~		