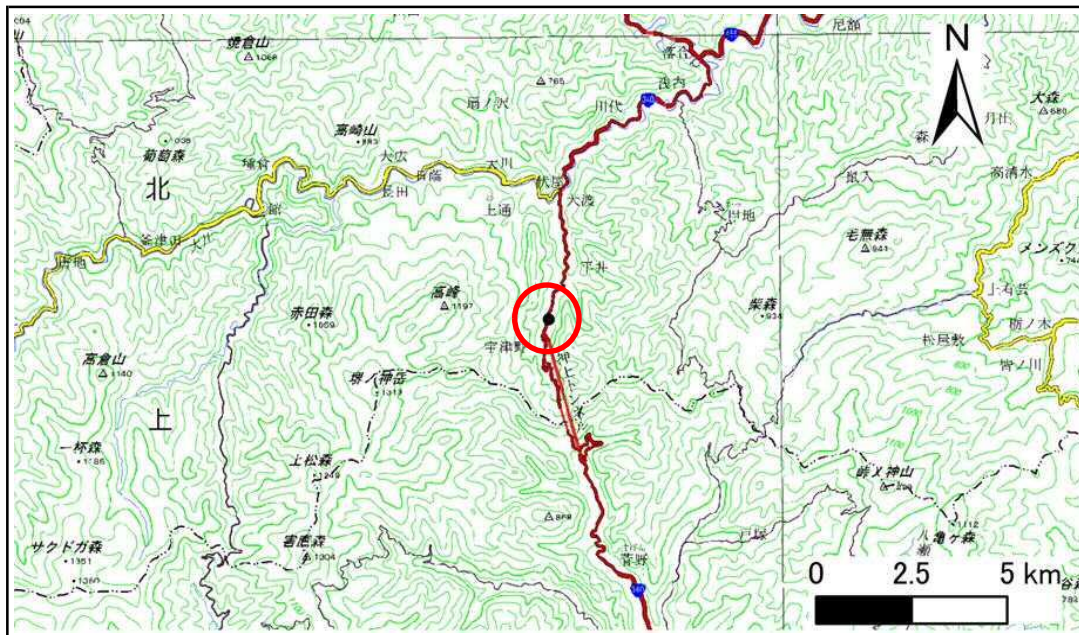


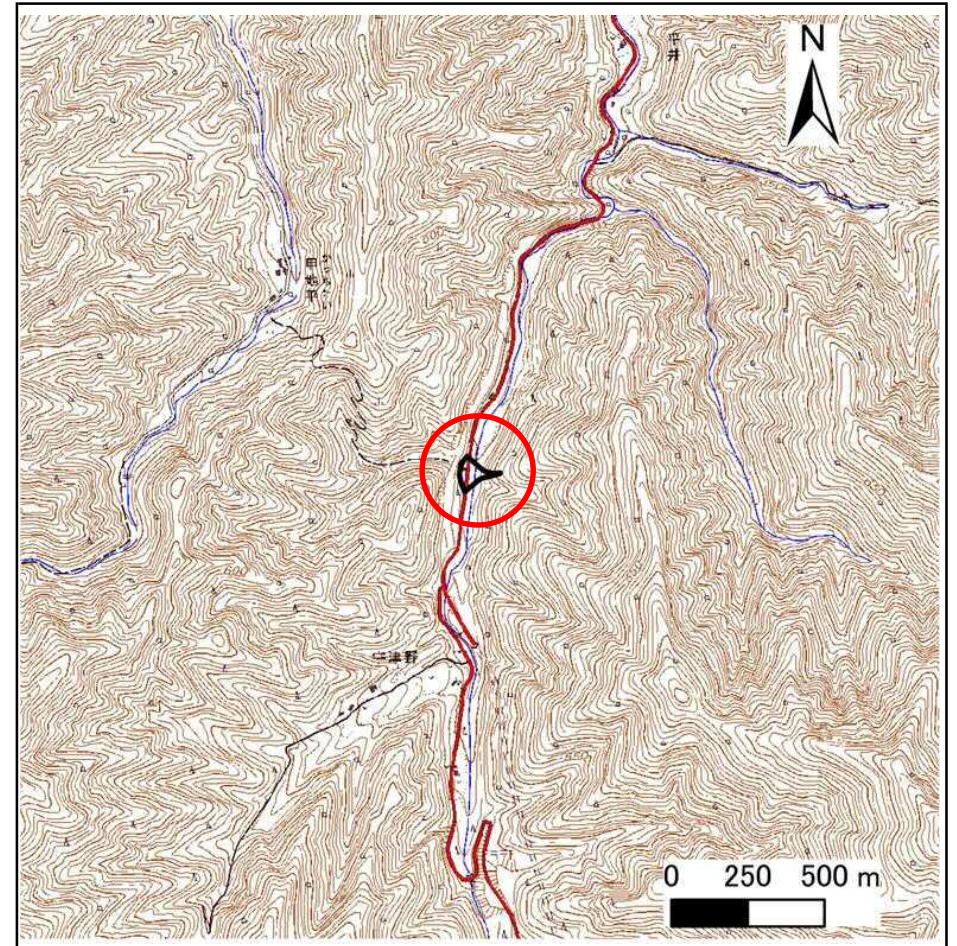
# 土砂災害防止に関する基礎調査(急傾斜地の崩壊)

表紙 概況、位置図

自然現象の種類	急傾斜地の崩壊
箇所番号	483BN5652
箇所名	大家21号
所在地	下閉伊郡岩泉町大川字大家
調査機関	岩手県沿岸広域振興局土木部岩泉土木センター



概況図(S=1:200,000)



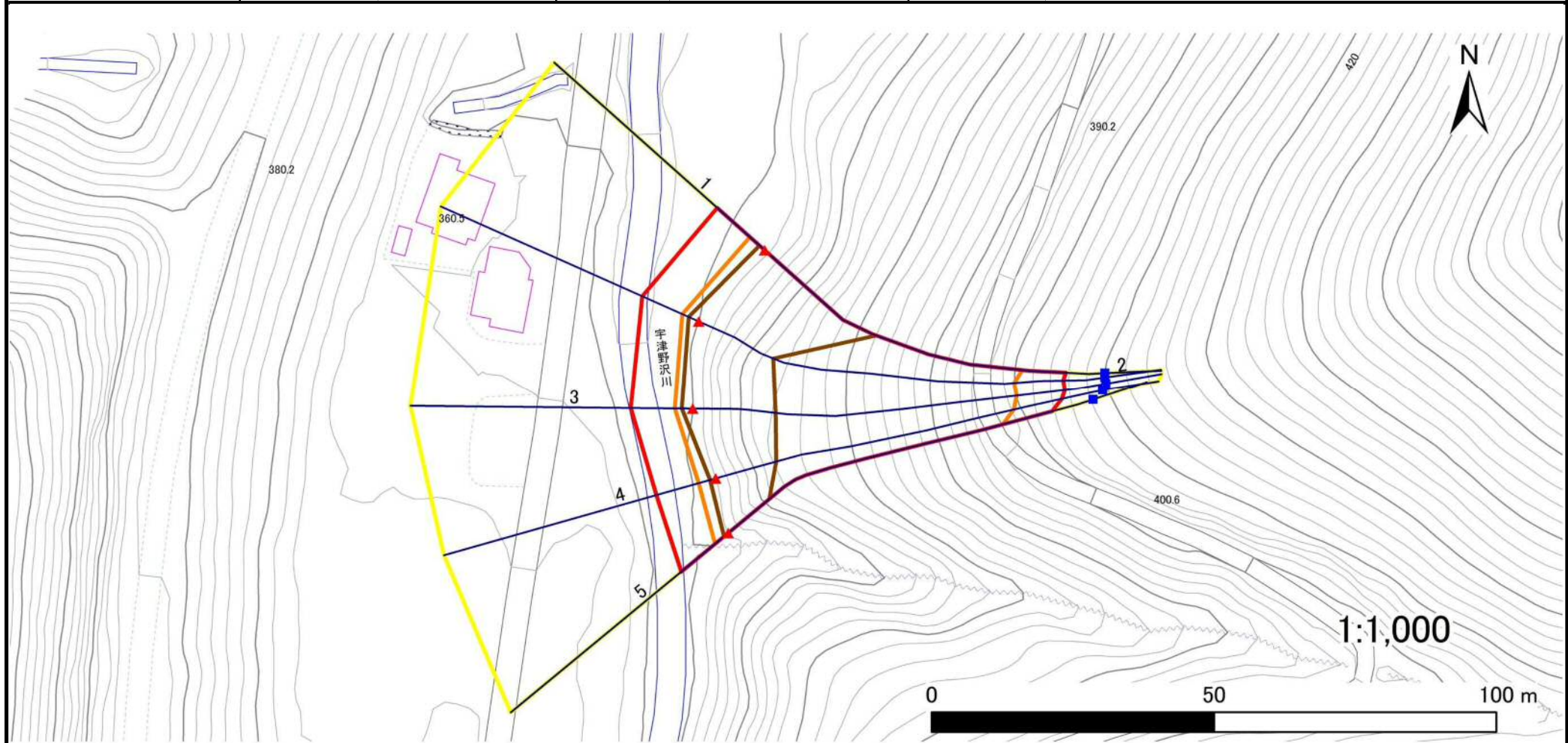
位置図(S=1:25,000)

# 急傾斜地の崩壊区域調書

様式3-1 危害のおそれのある土地、著しい危害のおそれのある土地の設定図

調査年度 2025年度

急傾斜地の位置 箇所番号 483BN5652 箇所名 大家21号 所在地 下関伊郡岩泉町大川字大家



凡例	■ 上端	— 横断測線	▭ 危害のおそれのある土地の区域	▭ 土石等の移動による力が100kN/m <sup>2</sup> を超える範囲
	▲ 下端		▭ 著しい危害のおそれのある土地の区域	▭ 土石等の堆積高が3mを超える範囲

# 急傾斜地の崩壊区域調書

様式3-2 建築物に作用すると想定される衝撃に関する事項(1/1)

調査年度 2025年度

急傾斜地の位置		箇所番号			箇所名				所在地							
		483BN5652			大家21号				下関伊郡岩泉町大川字大家							
横断 測線 番号	急傾斜地の下端に隣接する土地								急傾斜地内							
	土石等の移動の高さと力の大きさ				土石等の堆積高さと力の大きさ				土石等の移動の高さと力の大きさ				土石等の堆積高さと力の大きさ			
	区分	高さ (m)	下端からの距離 (m)	力の大きさ (kN/m <sup>2</sup> )	区分	下端からの水平 距離(m)	高さ (m)	力の大きさ (kN/m <sup>2</sup> )	区分	高さ (m)	上端からの比高 (m)	力の大きさ (kN/m <sup>2</sup> )	区分	上端からの比高 (m)	高さ (m)	力の大きさ (kN/m <sup>2</sup> )
1	100kN/m <sup>2</sup> を超える	1.00	0.00 ~ 3.49	156.23	3mを超える	0.00 ~ 1.20	3.56	19.06	100kN/m <sup>2</sup> を超える	1.00	10.60 ~ 48.22	156.23	3mを超える	30.00 ~ 48.22	3.56	19.06
	それ以外	1.00	3.49 ~ 11.27	100.00	それ以外	1.20 ~ 11.27	3.00	16.05	それ以外	1.00	5.00 ~ 10.60	100.00	それ以外	5.00 ~ 30.00	3.00	16.05
2	100kN/m <sup>2</sup> を超える	1.00	0.00 ~ 3.16	150.39	3mを超える	0.00 ~ 1.92	3.82	20.43	100kN/m <sup>2</sup> を超える	1.00	10.88 ~ 50.00	150.39	3mを超える	40.00 ~ 50.00	3.82	20.43
	それ以外	1.00	3.16 ~ 10.94	100.00	それ以外	1.92 ~ 10.94	3.00	16.05	それ以外	1.00	5.00 ~ 10.88	100.00	それ以外	5.00 ~ 40.00	3.00	16.05
3	100kN/m <sup>2</sup> を超える	1.00	0.00 ~ 3.18	150.89	3mを超える	0.00 ~ 1.94	3.83	20.47	100kN/m <sup>2</sup> を超える	1.00	10.86 ~ 50.00	150.89	3mを超える	40.00 ~ 50.00	3.83	20.47
	それ以外	1.00	3.18 ~ 10.97	100.00	それ以外	1.94 ~ 10.97	3.00	16.05	それ以外	1.00	5.00 ~ 10.86	100.00	それ以外	5.00 ~ 40.00	3.00	16.05
4	100kN/m <sup>2</sup> を超える	1.00	0.00 ~ 3.13	149.98	3mを超える	0.00 ~ 1.02	3.46	18.49	100kN/m <sup>2</sup> を超える	1.00	10.89 ~ 47.51	149.98	3mを超える	40.00 ~ 47.51	3.46	18.49
	それ以外	1.00	3.13 ~ 10.92	100.00	それ以外	1.02 ~ 10.92	3.00	16.05	それ以外	1.00	5.00 ~ 10.89	100.00	それ以外	5.00 ~ 40.00	3.00	16.05
5	100kN/m <sup>2</sup> を超える	1.00	0.00 ~ 3.01	147.82	3mを超える	0.00 ~ 0.97	3.43	18.33	100kN/m <sup>2</sup> を超える	1.00	11.02 ~ 46.25	147.82	3mを超える	40.00 ~ 46.25	3.43	18.33
	それ以外	1.00	3.01 ~ 10.79	100.00	それ以外	0.97 ~ 10.79	3.00	16.05	それ以外	1.00	5.00 ~ 11.02	100.00	それ以外	5.00 ~ 40.00	3.00	16.05
	100kN/m <sup>2</sup> を超える		~		3mを超える	~			100kN/m <sup>2</sup> を超える		~		3mを超える	~		
	それ以外		~		それ以外	~			それ以外		~		それ以外	~		
	100kN/m <sup>2</sup> を超える		~		3mを超える	~			100kN/m <sup>2</sup> を超える		~		3mを超える	~		
	それ以外		~		それ以外	~			それ以外		~		それ以外	~		
	100kN/m <sup>2</sup> を超える		~		3mを超える	~			100kN/m <sup>2</sup> を超える		~		3mを超える	~		
	それ以外		~		それ以外	~			それ以外		~		それ以外	~		
	100kN/m <sup>2</sup> を超える		~		3mを超える	~			100kN/m <sup>2</sup> を超える		~		3mを超える	~		
	それ以外		~		それ以外	~			それ以外		~		それ以外	~		
	100kN/m <sup>2</sup> を超える		~		3mを超える	~			100kN/m <sup>2</sup> を超える		~		3mを超える	~		
	それ以外		~		それ以外	~			それ以外		~		それ以外	~		
	100kN/m <sup>2</sup> を超える		~		3mを超える	~			100kN/m <sup>2</sup> を超える		~		3mを超える	~		
	それ以外		~		それ以外	~			それ以外		~		それ以外	~		
	100kN/m <sup>2</sup> を超える		~		3mを超える	~			100kN/m <sup>2</sup> を超える		~		3mを超える	~		
	それ以外		~		それ以外	~			それ以外		~		それ以外	~		