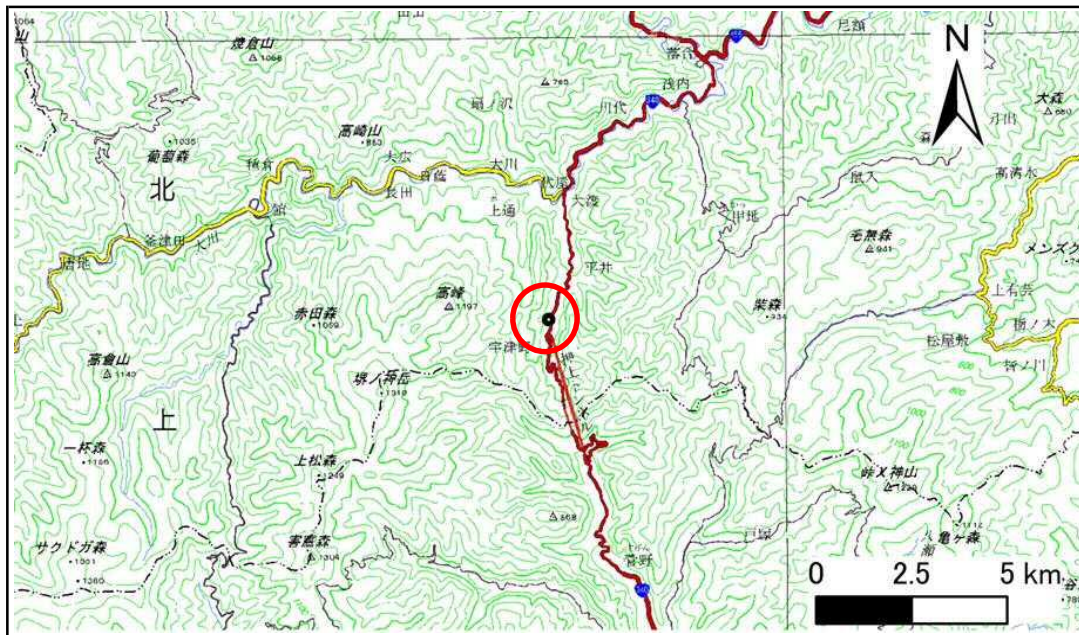


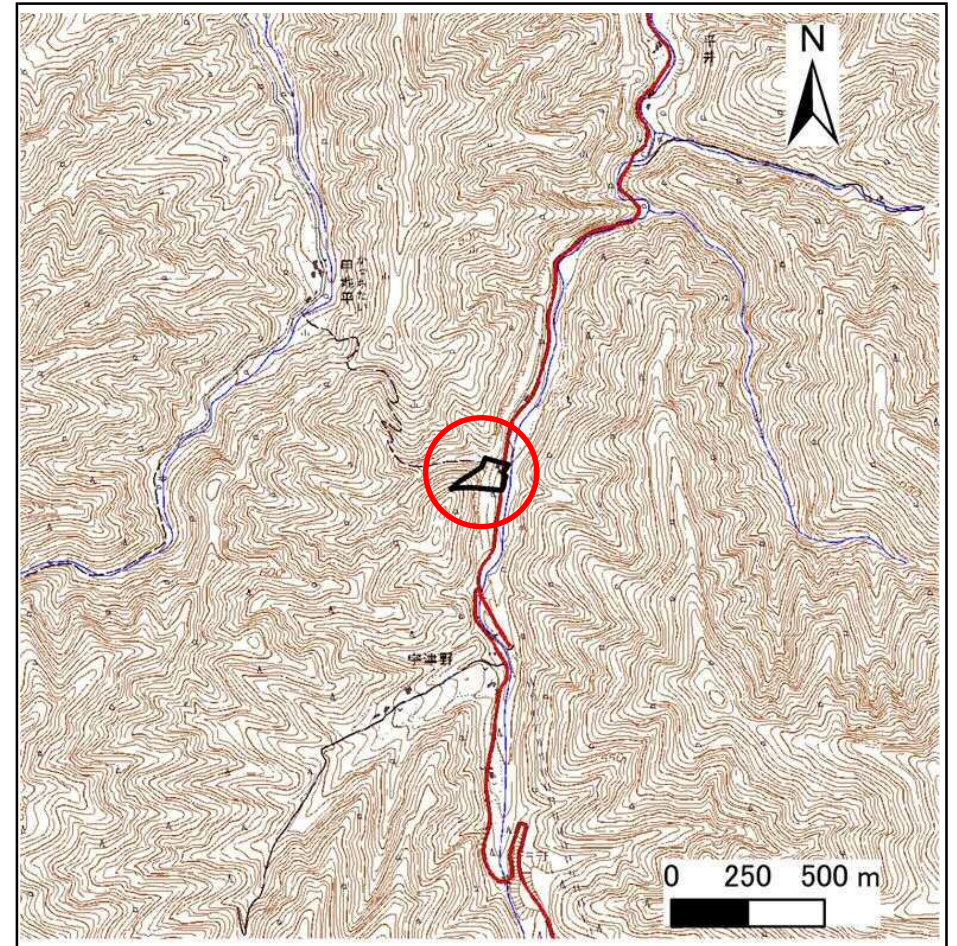
土砂災害防止に関する基礎調査(急傾斜地の崩壊)

表紙 概況、位置図

自然現象の種類	急傾斜地の崩壊
箇所番号	483BN5651
箇所名	大家20号
所在地	下閉伊郡岩泉町大川字大家
調査機関	岩手県沿岸広域振興局土木部岩泉土木センター



概況図(S=1:200,000)



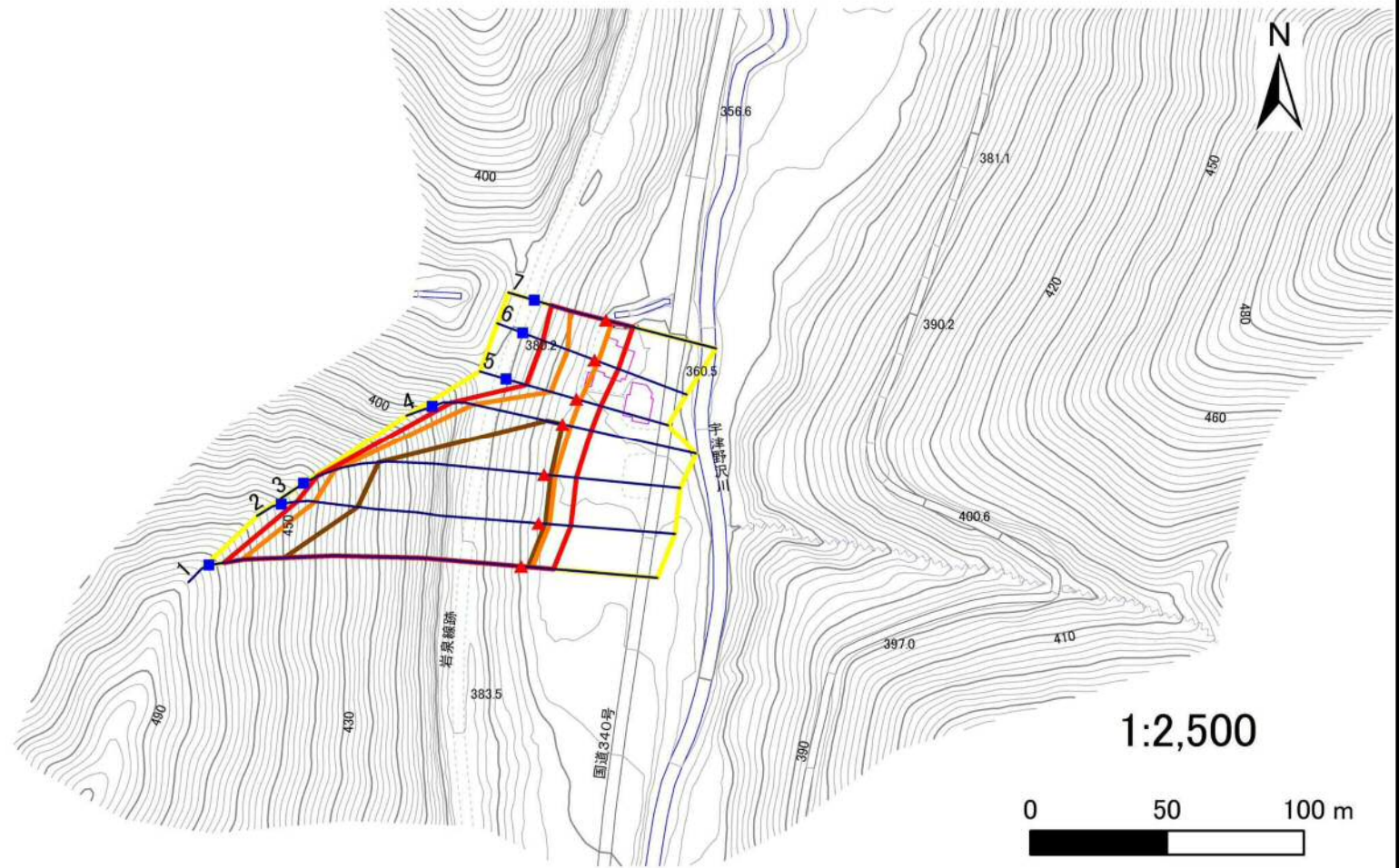
位置図(S=1:25,000)

急傾斜地の崩壊区域調書

様式3-1 危害のおそれのある土地、著しい危害のおそれのある土地の設定図

調査年度 2025年度

急傾斜地の位置 箇所番号 483BN5651 箇所名 大家20号 所在地 下閉伊郡岩泉町大川字大家



- | | | | | |
|-----------|------|--------|---------------------|--|
| 凡例 | ■ 上端 | — 横断測線 | ▭ 危害のおそれのある土地の区域 | ▭ 土石等の移動による力が100kN/m ² を超える範囲 |
| | ▲ 下端 | | ▭ 著しい危害のおそれのある土地の区域 | ▭ 土石等の堆積高が3mを超える範囲 |

急傾斜地の崩壊区域調書

様式3-2 建築物に作用すると想定される衝撃に関する事項(1/1)

調査年度 2025年度

急傾斜地の位置		箇所番号			箇所名				所在地							
		483BN5651			大家20号				下関伊郡岩泉町大川字大家							
横断 測線 番号	急傾斜地の下端に隣接する土地								急傾斜地内							
	土石等の移動の高さと力の大きさ				土石等の堆積高さと力の大きさ				土石等の移動の高さと力の大きさ				土石等の堆積高さと力の大きさ			
	区分	高さ (m)	下端からの距離 (m)	力の大きさ (kN/m ²)	区分	下端からの水平 距離(m)	高さ (m)	力の大きさ (kN/m ²)	区分	高さ (m)	上端からの比高 (m)	力の大きさ (kN/m ²)	区分	上端からの比高 (m)	高さ (m)	力の大きさ (kN/m ²)
1	100kN/m ² を超える	1.00	0.00 ~ 4.13	167.77	3mを超える	0.00 ~ 2.57	4.31	23.07	100kN/m ² を超える	1.00	10.92 ~ 103.09	167.77	3mを超える	25.00 ~ 103.09	4.31	23.07
	それ以外	1.00	4.13 ~ 11.91	100.00	それ以外	2.57 ~ 11.91	3.00	16.05	それ以外	1.00	5.00 ~ 10.92	100.00	それ以外	5.00 ~ 25.00	3.00	16.05
2	100kN/m ² を超える	1.00	0.00 ~ 4.11	167.50	3mを超える	0.00 ~ 2.54	4.29	22.94	100kN/m ² を超える	1.00	10.86 ~ 83.99	167.50	3mを超える	25.00 ~ 83.99	4.29	22.94
	それ以外	1.00	4.11 ~ 11.90	100.00	それ以外	2.54 ~ 11.90	3.00	16.05	それ以外	1.00	5.00 ~ 10.86	100.00	それ以外	5.00 ~ 25.00	3.00	16.05
3	100kN/m ² を超える	1.00	0.00 ~ 4.09	167.03	3mを超える	0.00 ~ 2.50	4.25	22.73	100kN/m ² を超える	1.00	10.76 ~ 77.88	167.03	3mを超える	25.00 ~ 77.88	4.25	22.73
	それ以外	1.00	4.09 ~ 11.87	100.00	それ以外	2.50 ~ 11.87	3.00	16.05	それ以外	1.00	5.00 ~ 10.76	100.00	それ以外	5.00 ~ 25.00	3.00	16.05
4	100kN/m ² を超える	1.00	0.00 ~ 3.07	148.88	3mを超える	0.00 ~ 0.05	3.02	16.18	100kN/m ² を超える	1.00	10.73 ~ 34.02	148.88	3mを超える	30.00 ~ 34.02	3.02	16.18
	それ以外	1.00	3.07 ~ 10.85	100.00	それ以外	0.05 ~ 10.85	3.00	16.05	それ以外	1.00	5.00 ~ 10.73	100.00	それ以外	5.00 ~ 30.00	3.00	16.05
5	100kN/m ² を超える	1.00	0.00 ~ 1.50	122.85	3mを超える	— ~ —	—	—	100kN/m ² を超える	1.00	11.10 ~ 17.46	122.85	3mを超える	— ~ —	—	—
	それ以外	1.00	1.50 ~ 9.28	100.00	それ以外	0.00 ~ 9.28	2.21	11.84	それ以外	1.00	5.00 ~ 11.10	100.00	それ以外	5.00 ~ 17.46	2.21	11.84
6	100kN/m ² を超える	1.00	0.00 ~ 1.49	122.73	3mを超える	— ~ —	—	—	100kN/m ² を超える	1.00	11.27 ~ 17.97	122.73	3mを超える	— ~ —	—	—
	それ以外	1.00	1.49 ~ 9.28	100.00	それ以外	0.00 ~ 9.28	2.19	11.74	それ以外	1.00	5.00 ~ 11.27	100.00	それ以外	5.00 ~ 17.97	2.19	11.74
7	100kN/m ² を超える	1.00	0.00 ~ 2.41	137.65	3mを超える	— ~ —	—	—	100kN/m ² を超える	1.00	10.53 ~ 20.78	137.65	3mを超える	— ~ —	—	—
	それ以外	1.00	2.41 ~ 10.19	100.00	それ以外	0.00 ~ 10.19	2.70	14.45	それ以外	1.00	5.00 ~ 10.53	100.00	それ以外	5.00 ~ 20.78	2.70	14.45
	100kN/m ² を超える		~		3mを超える	~			100kN/m ² を超える		~		3mを超える	~		
	それ以外		~		それ以外	~			それ以外		~		それ以外	~		
	100kN/m ² を超える		~		3mを超える	~			100kN/m ² を超える		~		3mを超える	~		
	それ以外		~		それ以外	~			それ以外		~		それ以外	~		
	100kN/m ² を超える		~		3mを超える	~			100kN/m ² を超える		~		3mを超える	~		
	それ以外		~		それ以外	~			それ以外		~		それ以外	~		
	100kN/m ² を超える		~		3mを超える	~			100kN/m ² を超える		~		3mを超える	~		
	それ以外		~		それ以外	~			それ以外		~		それ以外	~		
	100kN/m ² を超える		~		3mを超える	~			100kN/m ² を超える		~		3mを超える	~		
	それ以外		~		それ以外	~			それ以外		~		それ以外	~		
	100kN/m ² を超える		~		3mを超える	~			100kN/m ² を超える		~		3mを超える	~		
	それ以外		~		それ以外	~			それ以外		~		それ以外	~		