

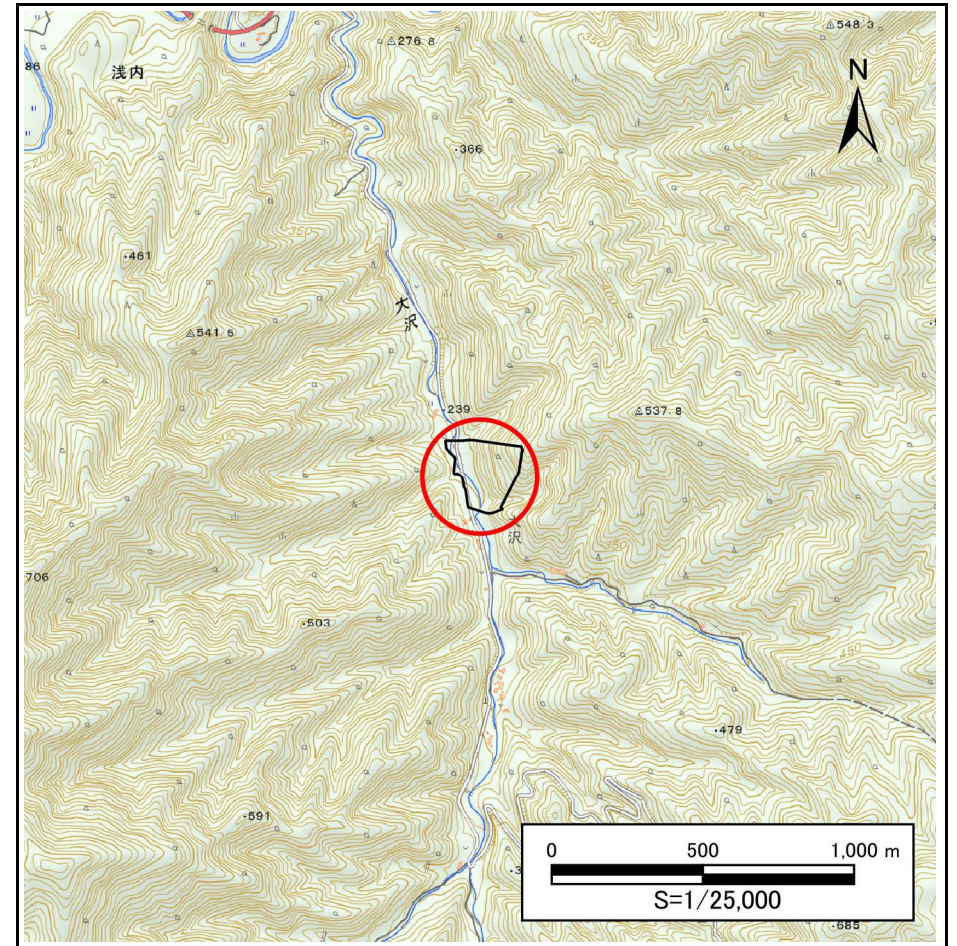
土砂災害防止に関する基礎調査(急傾斜地の崩壊)

表紙 概況、位置図

自然現象の種類	急傾斜地の崩壊
箇所番号	483BN5625-2
箇所名	大沢日向6号
所在地	下閉伊郡岩泉町浅内字大沢日向
調査機関	沿岸広域振興局土木部岩泉土木センター



位置図(S=1:200,000)



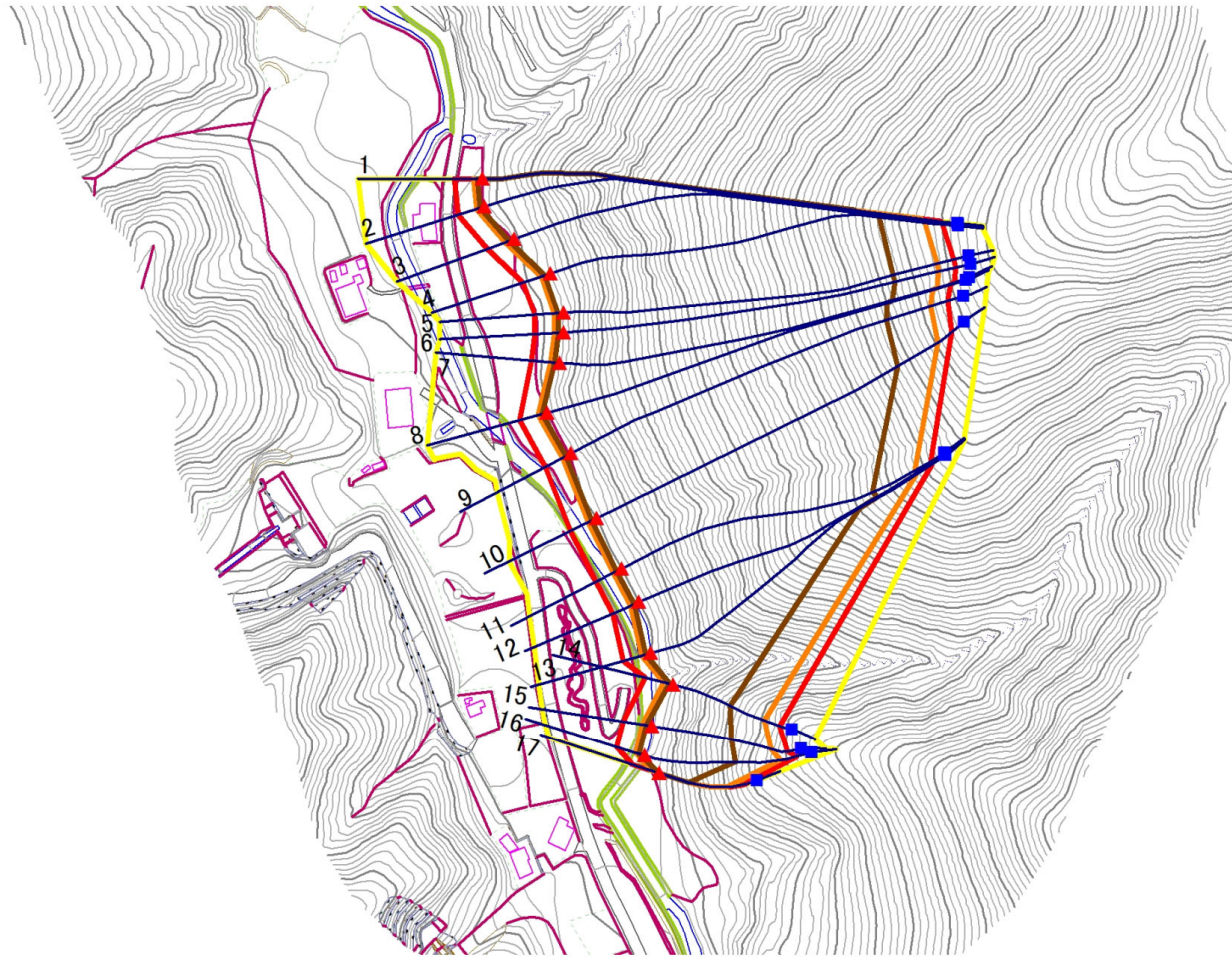
概況図(S=1:25,000)

急傾斜地の崩壊区域調書

様式3-1 危害のおそれのある土地、著しい危害のおそれのある土地の設定図

調査年度 2024年度

急傾斜地の位置 箇所番号 483BN5625-2 箇所名 大沢日向6号 所在地 下閉伊郡岩泉町浅内字大沢日向



- | | | | | |
|-----------|------|--------|---------------------|--|
| 凡例 | ■ 上端 | — 横断測線 | ■ 危害のおそれのある土地の区域 | ■ 土石等の移動による力が100kN/m ² を超える範囲 |
| | ▲ 下端 | | ■ 著しい危害のおそれのある土地の区域 | ■ 土石等の堆積高が3mを超える範囲 |

急傾斜地の崩壊区域調書

様式3-2 建築物に作用すると想定される衝撃に関する事項(1/2)

調査年度 2024年度

急傾斜地の位置		箇所番号		483BN5625-2		箇所名		大沢日向6号		所在地		下関伊都岩泉町浅内字大沢日向				
横断 測線 番号	急傾斜地の下端に隣接する土地								急傾斜地内							
	土石等の移動の高さと力の大きさ				土石等の堆積高さと力の大きさ				土石等の移動の高さと力の大きさ				土石等の堆積高さと力の大きさ			
	区分	高さ (m)	下端からの距離 (m)	力の大きさ (kN/m ²)	区分	下端からの水平 距離(m)	高さ (m)	力の大きさ (kN/m ²)	区分	高さ (m)	上端からの比高 (m)	力の大きさ (kN/m ²)	区分	上端からの比高 (m)	高さ (m)	力の大きさ (kN/m ²)
1	100kN/m ² を超える	1.00	0.00 ~ 3.51	156.65	3mを超える	0.00 ~ 2.06	3.91	20.92	100kN/m ² を超える	1.00	10.64 ~ 137.32	156.65	3mを超える	30.00 ~ 137.32	3.91	20.92
	それ以外	1.00	3.51 ~ 11.30	100.00	それ以外	2.06 ~ 11.30	3.00	16.05	それ以外	1.00	5.00 ~ 10.64	100.00	それ以外	5.00 ~ 30.00	3.00	16.05
2	100kN/m ² を超える	1.00	0.00 ~ 3.51	156.55	3mを超える	0.00 ~ 2.06	3.91	20.91	100kN/m ² を超える	1.00	10.65 ~ 137.45	156.55	3mを超える	30.00 ~ 137.45	3.91	20.91
	それ以外	1.00	3.51 ~ 11.29	100.00	それ以外	2.06 ~ 11.29	3.00	16.05	それ以外	1.00	5.00 ~ 10.65	100.00	それ以外	5.00 ~ 30.00	3.00	16.05
3	100kN/m ² を超える	1.00	0.00 ~ 3.72	160.35	3mを超える	0.00 ~ 2.18	3.99	21.34	100kN/m ² を超える	1.00	10.55 ~ 136.00	160.35	3mを超える	25.00 ~ 136.00	3.99	21.34
	それ以外	1.00	3.72 ~ 11.50	100.00	それ以外	2.18 ~ 11.50	3.00	16.05	それ以外	1.00	5.00 ~ 10.55	100.00	それ以外	5.00 ~ 25.00	3.00	16.05
4	100kN/m ² を超える	1.00	0.00 ~ 3.86	162.96	3mを超える	0.00 ~ 2.27	4.06	21.71	100kN/m ² を超える	1.00	10.53 ~ 130.00	162.96	3mを超える	25.00 ~ 130.00	4.06	21.71
	それ以外	1.00	3.86 ~ 11.65	100.00	それ以外	2.27 ~ 11.65	3.00	16.05	それ以外	1.00	5.00 ~ 10.53	100.00	それ以外	5.00 ~ 25.00	3.00	16.05
5	100kN/m ² を超える	1.00	0.00 ~ 3.94	164.36	3mを超える	0.00 ~ 2.33	4.10	21.95	100kN/m ² を超える	1.00	10.55 ~ 132.00	164.36	3mを超える	25.00 ~ 132.00	4.10	21.95
	それ以外	1.00	3.94 ~ 11.73	100.00	それ以外	2.33 ~ 11.73	3.00	16.05	それ以外	1.00	5.00 ~ 10.55	100.00	それ以外	5.00 ~ 25.00	3.00	16.05
6	100kN/m ² を超える	1.00	0.00 ~ 3.93	164.07	3mを超える	0.00 ~ 2.31	4.09	21.90	100kN/m ² を超える	1.00	10.54 ~ 132.00	164.07	3mを超える	25.00 ~ 132.00	4.09	21.90
	それ以外	1.00	3.93 ~ 11.71	100.00	それ以外	2.31 ~ 11.71	3.00	16.05	それ以外	1.00	5.00 ~ 10.54	100.00	それ以外	5.00 ~ 25.00	3.00	16.05
7	100kN/m ² を超える	1.00	0.00 ~ 3.85	162.68	3mを超える	0.00 ~ 2.26	4.05	21.67	100kN/m ² を超える	1.00	10.53 ~ 130.93	162.68	3mを超える	25.00 ~ 130.93	4.05	21.67
	それ以外	1.00	3.85 ~ 11.63	100.00	それ以外	2.26 ~ 11.63	3.00	16.05	それ以外	1.00	5.00 ~ 10.53	100.00	それ以外	5.00 ~ 25.00	3.00	16.05
8	100kN/m ² を超える	1.00	0.00 ~ 3.77	161.32	3mを超える	0.00 ~ 2.21	4.01	21.47	100kN/m ² を超える	1.00	10.53 ~ 133.91	161.32	3mを超える	25.00 ~ 133.91	4.01	21.47
	それ以外	1.00	3.77 ~ 11.56	100.00	それ以外	2.21 ~ 11.56	3.00	16.05	それ以外	1.00	5.00 ~ 10.53	100.00	それ以外	5.00 ~ 25.00	3.00	16.05
9	100kN/m ² を超える	1.00	0.00 ~ 3.82	162.25	3mを超える	0.00 ~ 2.24	4.04	21.60	100kN/m ² を超える	1.00	10.53 ~ 131.02	162.25	3mを超える	25.00 ~ 131.02	4.04	21.60
	それ以外	1.00	3.82 ~ 11.61	100.00	それ以外	2.24 ~ 11.61	3.00	16.05	それ以外	1.00	5.00 ~ 10.53	100.00	それ以外	5.00 ~ 25.00	3.00	16.05
10	100kN/m ² を超える	1.00	0.00 ~ 3.85	162.68	3mを超える	0.00 ~ 2.26	4.05	21.67	100kN/m ² を超える	1.00	10.53 ~ 130.00	162.68	3mを超える	25.00 ~ 130.00	4.05	21.67
	それ以外	1.00	3.85 ~ 11.63	100.00	それ以外	2.26 ~ 11.63	3.00	16.05	それ以外	1.00	5.00 ~ 10.53	100.00	それ以外	5.00 ~ 25.00	3.00	16.05
11	100kN/m ² を超える	1.00	0.00 ~ 3.79	161.62	3mを超える	0.00 ~ 2.22	4.02	21.51	100kN/m ² を超える	1.00	10.53 ~ 106.00	161.62	3mを超える	25.00 ~ 106.00	4.02	21.51
	それ以外	1.00	3.79 ~ 11.57	100.00	それ以外	2.22 ~ 11.57	3.00	16.05	それ以外	1.00	5.00 ~ 10.53	100.00	それ以外	5.00 ~ 25.00	3.00	16.05
12	100kN/m ² を超える	1.00	0.00 ~ 3.84	162.54	3mを超える	0.00 ~ 2.25	4.05	21.65	100kN/m ² を超える	1.00	10.53 ~ 106.00	162.54	3mを超える	25.00 ~ 106.00	4.05	21.65
	それ以外	1.00	3.84 ~ 11.63	100.00	それ以外	2.25 ~ 11.63	3.00	16.05	それ以外	1.00	5.00 ~ 10.53	100.00	それ以外	5.00 ~ 25.00	3.00	16.05
13	100kN/m ² を超える	1.00	0.00 ~ 3.66	159.27	3mを超える	0.00 ~ 2.14	3.96	21.21	100kN/m ² を超える	1.00	10.57 ~ 106.00	159.27	3mを超える	30.00 ~ 106.00	3.96	21.21
	それ以外	1.00	3.66 ~ 11.44	100.00	それ以外	2.14 ~ 11.44	3.00	16.05	それ以外	1.00	5.00 ~ 10.57	100.00	それ以外	5.00 ~ 30.00	3.00	16.05
14	100kN/m ² を超える	1.00	0.00 ~ 3.95	164.48	3mを超える	0.00 ~ 1.75	3.97	21.25	100kN/m ² を超える	1.00	11.15 ~ 48.00	164.48	3mを超える	25.00 ~ 48.00	3.97	21.25
	それ以外	1.00	3.95 ~ 11.73	100.00	それ以外	1.75 ~ 11.73	3.00	16.05	それ以外	1.00	5.00 ~ 11.15	100.00	それ以外	5.00 ~ 25.00	3.00	16.05
15	100kN/m ² を超える	1.00	0.00 ~ 3.99	165.34	3mを超える	0.00 ~ 2.49	4.24	22.71	100kN/m ² を超える	1.00	10.75 ~ 52.91	165.34	3mを超える	25.00 ~ 52.91	4.24	22.71
	それ以外	1.00	3.99 ~ 11.78	100.00	それ以外	2.49 ~ 11.78	3.00	16.05	それ以外	1.00	5.00 ~ 10.75	100.00	それ以外	5.00 ~ 25.00	3.00	16.05

急傾斜地の崩壊区域調書

様式3-2 建築物に作用すると想定される衝撃に関する事項(2/2)

調査年度 2024年度

急傾斜地の位置	箇所番号	483BN5625-2		箇所名	大沢日向6号		所在地	下関伊郡岩泉町浅内字大沢日向								
横断 測線 番号	急傾斜地の下端に隣接する土地								急傾斜地内							
	土石等の移動の高さと力の大きさ				土石等の堆積高さと力の大きさ				土石等の移動の高さと力の大きさ				土石等の堆積高さと力の大きさ			
	区分	高さ (m)	下端からの距離 (m)	力の大きさ (kN/m ²)	区分	下端からの水平 距離(m)	高さ (m)	力の大きさ (kN/m ²)	区分	高さ (m)	上端からの比高 (m)	力の大きさ (kN/m ²)	区分	上端からの比高 (m)	高さ (m)	力の大きさ (kN/m ²)
16	100kN/m ² を超える	1.00	0.00 ~ 3.88	163.19	3mを超える	0.00 ~ 2.33	4.11	21.98	100kN/m ² を超える	1.00	10.55 ~ 54.44	163.19	3mを超える	25.00 ~ 54.44	4.11	21.98
	それ以外	1.00	3.88 ~ 11.66	100.00	それ以外	2.33 ~ 11.66	3.00	16.05	それ以外	1.00	5.00 ~ 10.55	100.00	それ以外	5.00 ~ 25.00	3.00	16.05
17	100kN/m ² を超える	1.00	0.00 ~ 3.66	159.38	3mを超える	0.00 ~ 0.62	3.36	17.96	100kN/m ² を超える	1.00	10.88 ~ 36.00	159.38	3mを超える	25.00 ~ 36.00	3.36	17.96
	それ以外	1.00	3.66 ~ 11.45	100.00	それ以外	0.62 ~ 11.45	3.00	16.05	それ以外	1.00	5.00 ~ 10.88	100.00	それ以外	5.00 ~ 25.00	3.00	16.05
	100kN/m ² を超える		~		3mを超える	~			100kN/m ² を超える		~		3mを超える	~		
	それ以外		~		それ以外	~			それ以外		~		それ以外	~		
	100kN/m ² を超える		~		3mを超える	~			100kN/m ² を超える		~		3mを超える	~		
	それ以外		~		それ以外	~			それ以外		~		それ以外	~		
	100kN/m ² を超える		~		3mを超える	~			100kN/m ² を超える		~		3mを超える	~		
	それ以外		~		それ以外	~			それ以外		~		それ以外	~		
	100kN/m ² を超える		~		3mを超える	~			100kN/m ² を超える		~		3mを超える	~		
	それ以外		~		それ以外	~			それ以外		~		それ以外	~		
	100kN/m ² を超える		~		3mを超える	~			100kN/m ² を超える		~		3mを超える	~		
	それ以外		~		それ以外	~			それ以外		~		それ以外	~		
	100kN/m ² を超える		~		3mを超える	~			100kN/m ² を超える		~		3mを超える	~		
	それ以外		~		それ以外	~			それ以外		~		それ以外	~		
	100kN/m ² を超える		~		3mを超える	~			100kN/m ² を超える		~		3mを超える	~		
	それ以外		~		それ以外	~			それ以外		~		それ以外	~		
	100kN/m ² を超える		~		3mを超える	~			100kN/m ² を超える		~		3mを超える	~		
	それ以外		~		それ以外	~			それ以外		~		それ以外	~		
	100kN/m ² を超える		~		3mを超える	~			100kN/m ² を超える		~		3mを超える	~		
	それ以外		~		それ以外	~			それ以外		~		それ以外	~		