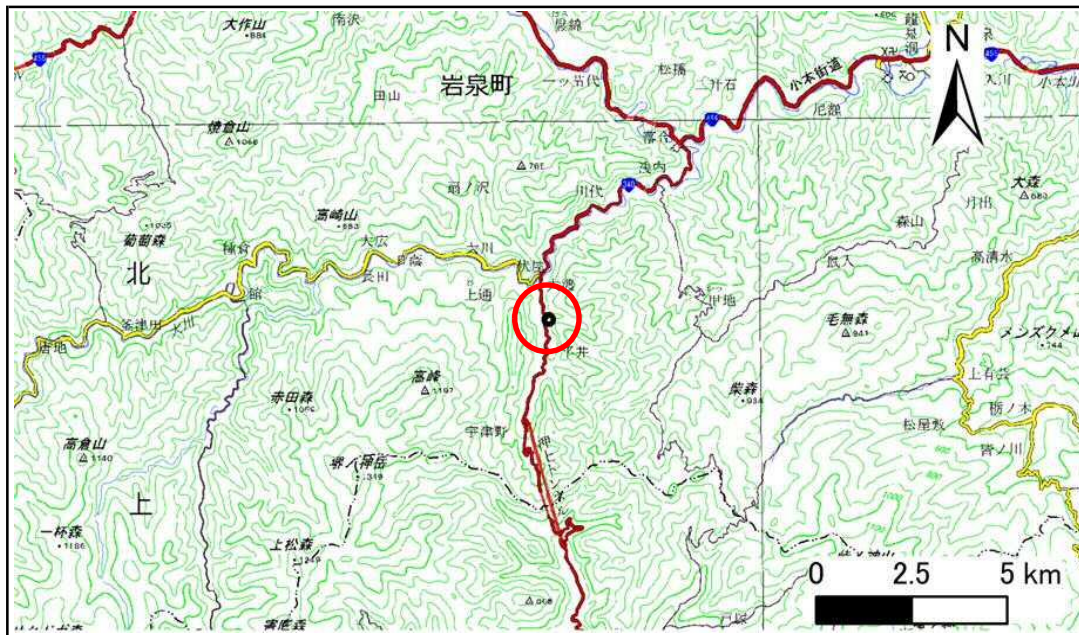


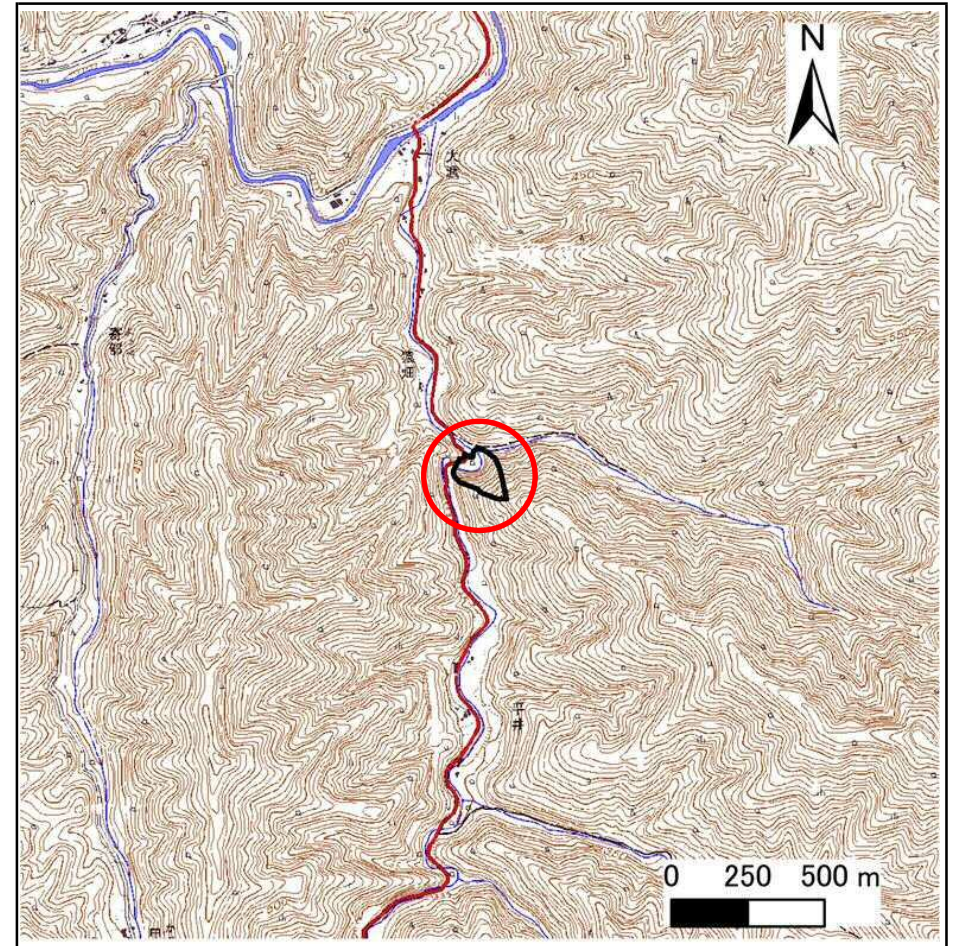
土砂災害防止に関する基礎調査(急傾斜地の崩壊)

表紙 概況、位置図

自然現象の種類	急傾斜地の崩壊
箇所番号	483BN5623
箇所名	大家15号
所在地	下閉伊郡岩泉町大川字大家
調査機関	岩手県沿岸広域振興局土木部岩泉土木センター



概況図(S=1:200,000)



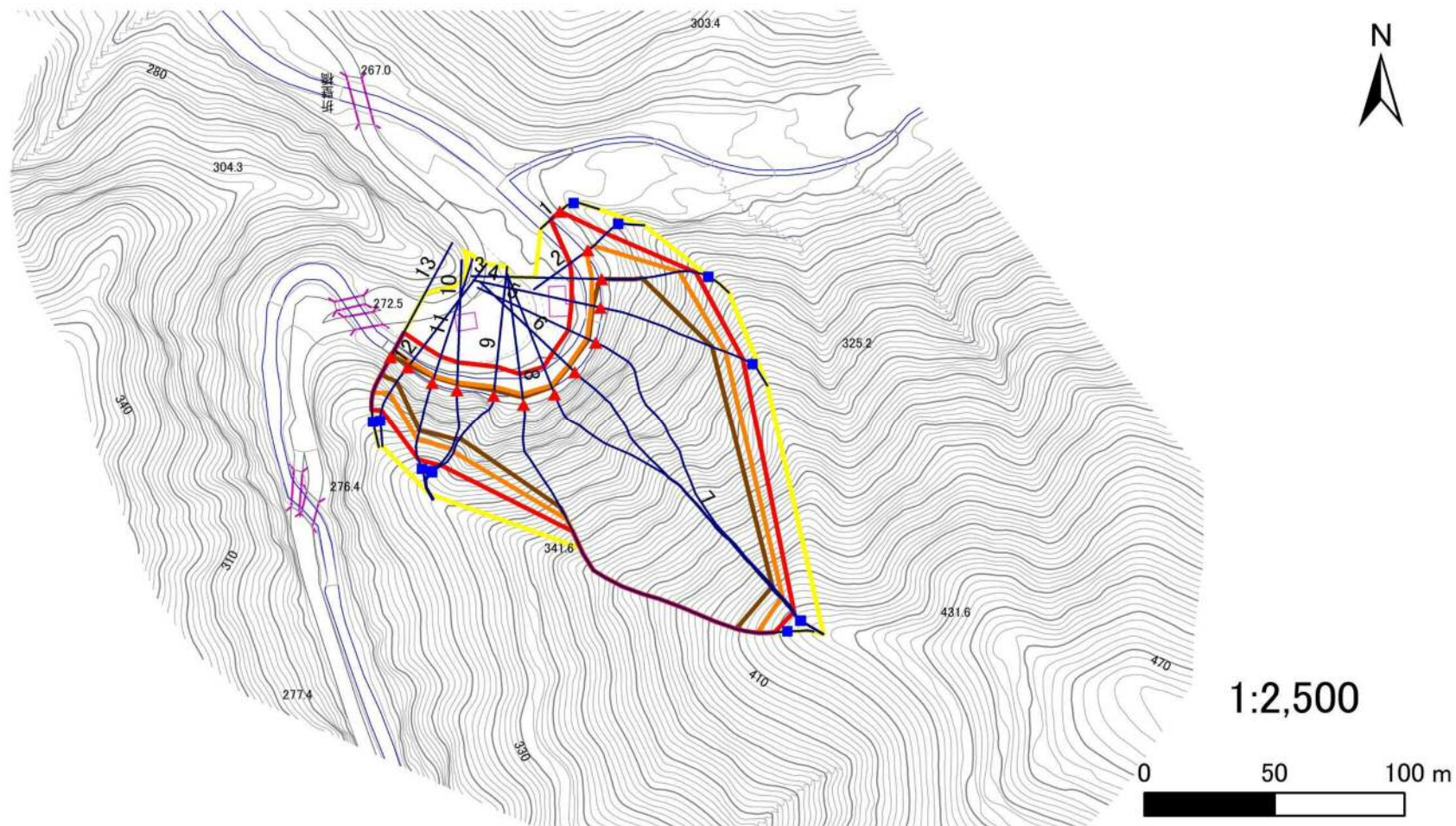
位置図(S=1:25,000)

急傾斜地の崩壊区域調書

様式3-1 危害のおそれのある土地、著しい危害のおそれのある土地の設定図

調査年度	2025年度
------	--------

急傾斜地の位置	箇所番号	483BN5623	箇所名	大家15号	所在地	下閉伊郡岩泉町大川字大家
---------	------	-----------	-----	-------	-----	--------------



- | | | | | |
|-----------|--|--|--|--|
| 凡例 | ■ 上端 | — 横断測線 | 危害のおそれのある土地の区域 | 土石等の移動による力が100kN/m ² を超える範囲 |
| | ▲ 下端 | | 著しい危害のおそれのある土地の区域 | 土石等の堆積高が3mを超える範囲 |

急傾斜地の崩壊区域調書

様式3-2 建築物に作用すると想定される衝撃に関する事項(1/1)

調査年度 2025年度

急傾斜地の位置		箇所番号			箇所名				所在地							
		483BN5623			大家15号				下関伊郡岩泉町大川字大家							
横断 測線 番号	急傾斜地の下端に隣接する土地								急傾斜地内							
	土石等の移動の高さと力の大きさ				土石等の堆積高さとの大きさ				土石等の移動の高さと力の大きさ				土石等の堆積高さとの大きさ			
	区分	高さ (m)	下端からの距離 (m)	力の大きさ (kN/m ²)	区分	下端からの水平 距離(m)	高さ (m)	力の大きさ (kN/m ²)	区分	高さ (m)	上端からの比高 (m)	力の大きさ (kN/m ²)	区分	上端からの比高 (m)	高さ (m)	力の大きさ (kN/m ²)
1	100kN/m ² を超える	—	— ~ —	—	3mを超える	— ~ —	—	—	100kN/m ² を超える	—	— ~ —	—	3mを超える	— ~ —	—	—
	それ以外	1.00	0.00 ~ 4.75	59.21	それ以外	0.00 ~ 4.75	1.78	9.52	それ以外	1.00	5.00 ~ 5.00	59.21	それ以外	5.00 ~ 5.00	1.78	9.52
2	100kN/m ² を超える	1.00	0.00 ~ 0.78	111.64	3mを超える	— ~ —	—	—	100kN/m ² を超える	1.00	10.60 ~ 12.84	111.64	3mを超える	— ~ —	—	—
	それ以外	1.00	0.78 ~ 8.56	100.00	それ以外	0.00 ~ 8.56	2.25	12.04	それ以外	1.00	5.00 ~ 10.60	100.00	それ以外	5.00 ~ 12.84	2.25	12.04
3	100kN/m ² を超える	1.00	0.00 ~ 3.75	160.96	3mを超える	0.00 ~ 0.75	3.45	18.49	100kN/m ² を超える	1.00	11.29 ~ 39.95	160.96	3mを超える	25.00 ~ 39.95	3.45	18.49
	それ以外	1.00	3.75 ~ 11.54	100.00	それ以外	0.75 ~ 11.54	3.00	16.05	それ以外	1.00	5.00 ~ 11.29	100.00	それ以外	5.00 ~ 25.00	3.00	16.05
4	100kN/m ² を超える	1.00	0.00 ~ 3.59	158.02	3mを超える	0.00 ~ 3.02	4.82	25.77	100kN/m ² を超える	1.00	13.63 ~ 73.62	158.02	3mを超える	20.00 ~ 73.62	4.82	25.77
	それ以外	1.00	3.59 ~ 11.37	100.00	それ以外	3.02 ~ 11.37	3.00	16.05	それ以外	1.00	5.00 ~ 13.63	100.00	それ以外	5.00 ~ 20.00	3.00	16.05
5	100kN/m ² を超える	1.00	0.00 ~ 3.74	160.81	3mを超える	0.00 ~ 2.98	4.76	25.46	100kN/m ² を超える	1.00	13.16 ~ 155.84	160.81	3mを超える	20.00 ~ 155.84	4.76	25.46
	それ以外	1.00	3.74 ~ 11.53	100.00	それ以外	2.98 ~ 11.53	3.00	16.05	それ以外	1.00	5.00 ~ 13.16	100.00	それ以外	5.00 ~ 20.00	3.00	16.05
6	100kN/m ² を超える	1.00	0.00 ~ 3.57	157.66	3mを超える	0.00 ~ 3.04	4.85	25.93	100kN/m ² を超える	1.00	13.87 ~ 155.64	157.66	3mを超える	20.00 ~ 155.64	4.85	25.93
	それ以外	1.00	3.57 ~ 11.35	100.00	それ以外	3.04 ~ 11.35	3.00	16.05	それ以外	1.00	5.00 ~ 13.87	100.00	それ以外	5.00 ~ 20.00	3.00	16.05
7	100kN/m ² を超える	1.00	0.00 ~ 3.64	158.98	3mを超える	0.00 ~ 3.02	4.81	25.74	100kN/m ² を超える	1.00	13.58 ~ 153.93	158.98	3mを超える	20.00 ~ 153.93	4.81	25.74
	それ以外	1.00	3.64 ~ 11.43	100.00	それ以外	3.02 ~ 11.43	3.00	16.05	それ以外	1.00	5.00 ~ 13.58	100.00	それ以外	5.00 ~ 20.00	3.00	16.05
8	100kN/m ² を超える	1.00	0.00 ~ 4.07	166.74	3mを超える	0.00 ~ 2.77	4.52	24.16	100kN/m ² を超える	1.00	11.69 ~ 151.90	166.74	3mを超える	20.00 ~ 151.90	4.52	24.16
	それ以外	1.00	4.07 ~ 11.86	100.00	それ以外	2.77 ~ 11.86	3.00	16.05	それ以外	1.00	5.00 ~ 11.69	100.00	それ以外	5.00 ~ 20.00	3.00	16.05
9	100kN/m ² を超える	1.00	0.00 ~ 3.39	154.57	3mを超える	0.00 ~ 2.10	4.32	23.13	100kN/m ² を超える	1.00	13.28 ~ 45.21	154.57	3mを超える	20.00 ~ 45.21	4.32	23.13
	それ以外	1.00	3.39 ~ 11.18	100.00	それ以外	2.10 ~ 11.18	3.00	16.05	それ以外	1.00	5.00 ~ 13.28	100.00	それ以外	5.00 ~ 20.00	3.00	16.05
10	100kN/m ² を超える	1.00	0.00 ~ 2.90	145.96	3mを超える	0.00 ~ 2.25	4.50	24.10	100kN/m ² を超える	1.00	15.11 ~ 44.86	145.96	3mを超える	20.00 ~ 44.86	4.50	24.10
	それ以外	1.00	2.90 ~ 10.68	100.00	それ以外	2.25 ~ 10.68	3.00	16.05	それ以外	1.00	5.00 ~ 15.11	100.00	それ以外	5.00 ~ 20.00	3.00	16.05
11	100kN/m ² を超える	1.00	0.00 ~ 2.83	144.82	3mを超える	0.00 ~ 2.26	4.52	24.21	100kN/m ² を超える	1.00	15.35 ~ 44.64	144.82	3mを超える	20.00 ~ 44.64	4.52	24.21
	それ以外	1.00	2.83 ~ 10.62	100.00	それ以外	2.26 ~ 10.62	3.00	16.05	それ以外	1.00	5.00 ~ 15.35	100.00	それ以外	5.00 ~ 20.00	3.00	16.05
12	100kN/m ² を超える	1.00	0.00 ~ 2.41	137.61	3mを超える	0.00 ~ 0.92	3.65	19.54	100kN/m ² を超える	1.00	13.82 ~ 28.28	137.61	3mを超える	20.00 ~ 28.28	3.65	19.54
	それ以外	1.00	2.41 ~ 10.19	100.00	それ以外	0.92 ~ 10.19	3.00	16.05	それ以外	1.00	5.00 ~ 13.82	100.00	それ以外	5.00 ~ 20.00	3.00	16.05
13	100kN/m ² を超える	1.00	0.00 ~ 2.93	146.44	3mを超える	0.00 ~ 0.70	3.46	18.49	100kN/m ² を超える	1.00	12.02 ~ 28.00	146.44	3mを超える	20.00 ~ 28.00	3.46	18.49
	それ以外	1.00	2.93 ~ 10.71	100.00	それ以外	0.70 ~ 10.71	3.00	16.05	それ以外	1.00	5.00 ~ 12.02	100.00	それ以外	5.00 ~ 20.00	3.00	16.05
	100kN/m ² を超える		~		3mを超える	~			100kN/m ² を超える		~		3mを超える	~		
	それ以外		~		それ以外	~			それ以外		~		それ以外	~		
	100kN/m ² を超える		~		3mを超える	~			100kN/m ² を超える		~		3mを超える	~		
	それ以外		~		それ以外	~			それ以外		~		それ以外	~		