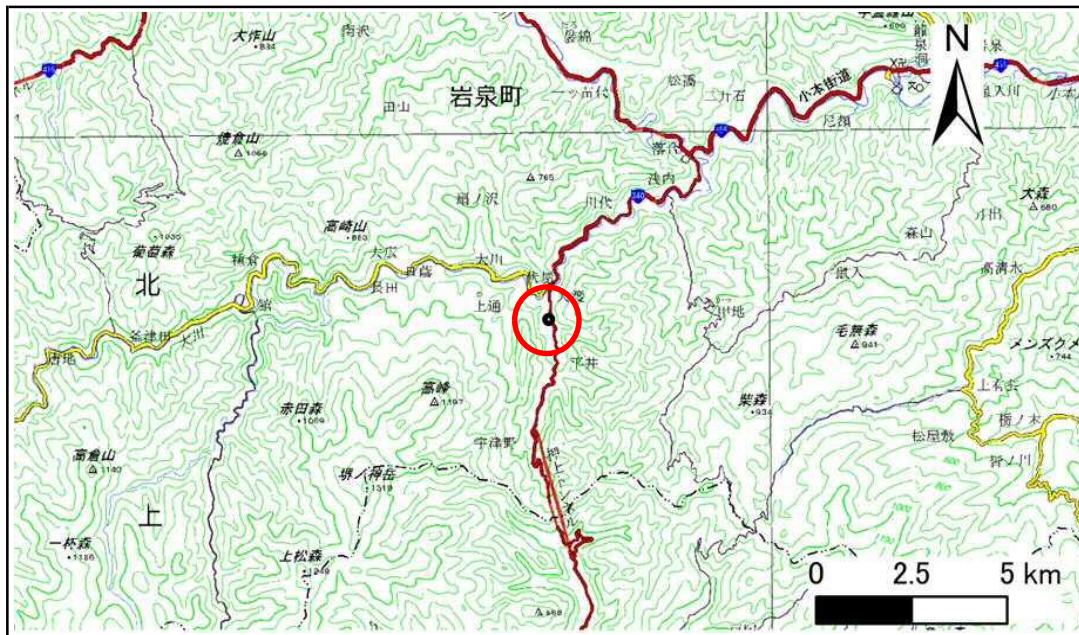


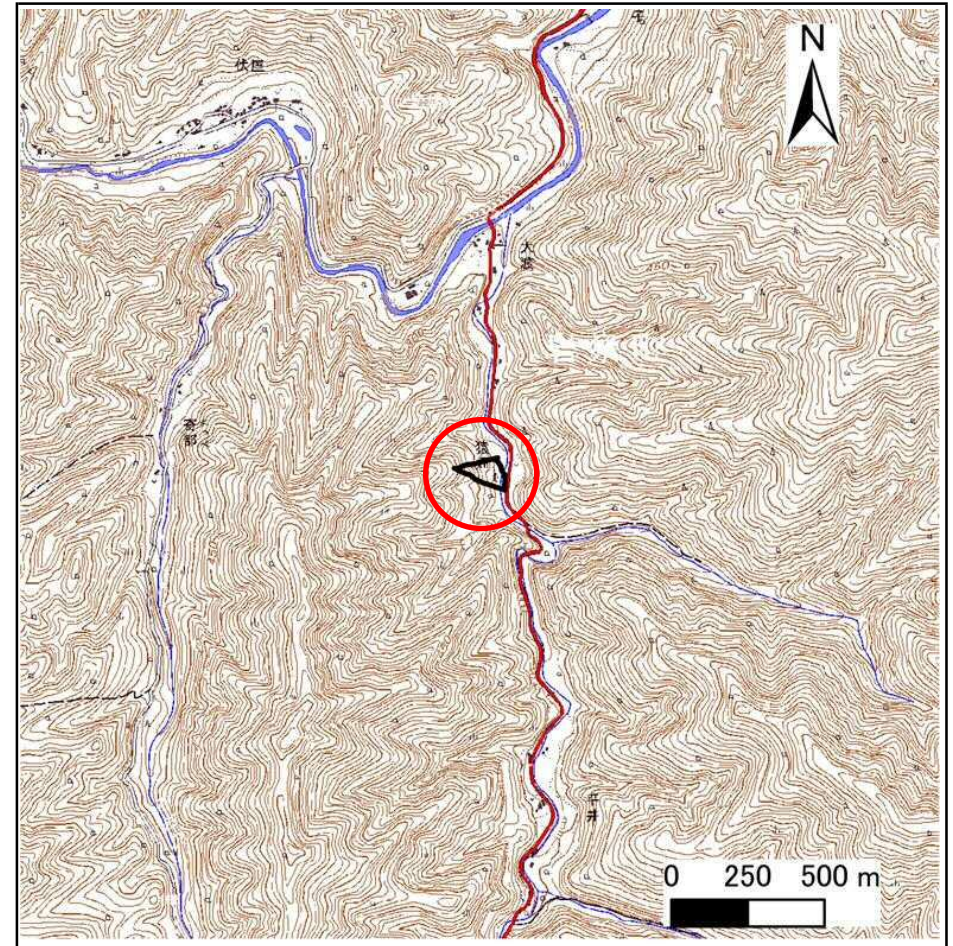
土砂災害防止に関する基礎調査(急傾斜地の崩壊)

表紙 概況、位置図

自然現象の種類	急傾斜地の崩壊
箇所番号	483BN5620
箇所名	大家12号
所在地	下閉伊郡岩泉町大川字大家
調査機関	岩手県沿岸広域振興局土木部岩泉土木センター



概況図(S=1:200,000)



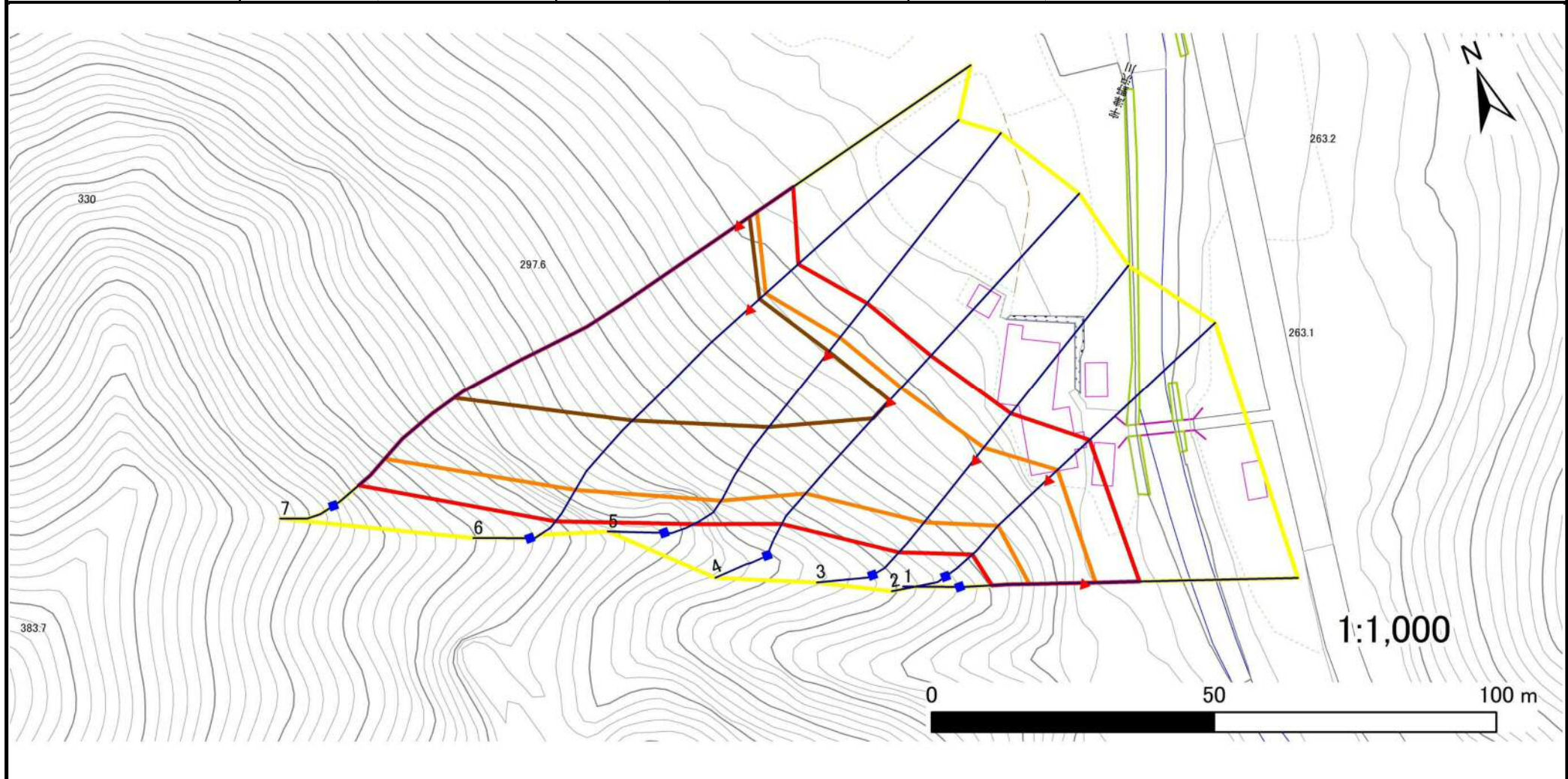
位置図(S=1:25,000)

急傾斜地の崩壊区域調書

様式3-1 危害のおそれのある土地、著しい危害のおそれのある土地の設定図

調査年度 2025年度

急傾斜地の位置 箇所番号 483BN5620 箇所名 大家12号 所在地 下閉伊郡岩泉町大川字大家



凡例	■ 上端	— 横断測線	▭ 危害のおそれのある土地の区域	▭ 土石等の移動による力が100kN/m ² を超える範囲
	▲ 下端		▭ 著しい危害のおそれのある土地の区域	▭ 土石等の堆積高が3mを超える範囲

急傾斜地の崩壊区域調書

様式3-2 建築物に作用すると想定される衝撃に関する事項(1/1)

調査年度 2025年度

急傾斜地の位置		箇所番号			箇所名				所在地							
		483BN5620			大家12号				下関伊郡岩泉町大川字大家							
横断 測線 番号	急傾斜地の下端に隣接する土地								急傾斜地内							
	土石等の移動の高さと力の大きさ				土石等の堆積高さと力の大きさ				土石等の移動の高さと力の大きさ				土石等の堆積高さと力の大きさ			
	区分	高さ (m)	下端からの距離 (m)	力の大きさ (kN/m ²)	区分	下端からの水平 距離(m)	高さ (m)	力の大きさ (kN/m ²)	区分	高さ (m)	上端からの比高 (m)	力の大きさ (kN/m ²)	区分	上端からの比高 (m)	高さ (m)	力の大きさ (kN/m ²)
1	100kN/m ² を超える	1.00	0.00 ~ 2.18	133.86	3mを超える	— ~ —	—	—	100kN/m ² を超える	1.00	10.75 ~ 19.02	133.86	3mを超える	— ~ —	—	—
	それ以外	1.00	2.18 ~ 9.97	100.00	それ以外	0.00 ~ 9.97	2.49	13.35	それ以外	1.00	5.00 ~ 10.75	100.00	それ以外	5.00 ~ 19.02	2.49	13.35
2	100kN/m ² を超える	1.00	0.00 ~ 2.41	137.61	3mを超える	— ~ —	—	—	100kN/m ² を超える	1.00	10.57 ~ 20.37	137.61	3mを超える	— ~ —	—	—
	それ以外	1.00	2.41 ~ 10.19	100.00	それ以外	0.00 ~ 10.19	2.77	14.80	それ以外	1.00	5.00 ~ 10.57	100.00	それ以外	5.00 ~ 20.37	2.77	14.80
3	100kN/m ² を超える	1.00	0.00 ~ 2.61	141.02	3mを超える	— ~ —	—	—	100kN/m ² を超える	1.00	10.54 ~ 21.99	141.02	3mを超える	— ~ —	—	—
	それ以外	1.00	2.61 ~ 10.39	100.00	それ以外	0.00 ~ 10.39	2.74	14.69	それ以外	1.00	5.00 ~ 10.54	100.00	それ以外	5.00 ~ 21.99	2.74	14.69
4	100kN/m ² を超える	1.00	0.00 ~ 3.21	151.30	3mを超える	0.00 ~ 0.19	3.10	16.61	100kN/m ² を超える	1.00	10.56 ~ 28.37	151.30	3mを超える	25.00 ~ 28.37	3.10	16.61
	それ以外	1.00	3.21 ~ 10.99	100.00	それ以外	0.19 ~ 10.99	3.00	16.05	それ以外	1.00	5.00 ~ 10.56	100.00	それ以外	5.00 ~ 25.00	3.00	16.05
5	100kN/m ² を超える	1.00	0.00 ~ 3.79	161.70	3mを超える	0.00 ~ 0.64	3.37	18.03	100kN/m ² を超える	1.00	10.92 ~ 39.94	161.70	3mを超える	25.00 ~ 39.94	3.37	18.03
	それ以外	1.00	3.79 ~ 11.58	100.00	それ以外	0.64 ~ 11.58	3.00	16.05	それ以外	1.00	5.00 ~ 10.92	100.00	それ以外	5.00 ~ 25.00	3.00	16.05
6	100kN/m ² を超える	1.00	0.00 ~ 3.98	165.12	3mを超える	0.00 ~ 2.53	4.28	22.88	100kN/m ² を超える	1.00	10.83 ~ 50.41	165.12	3mを超える	25.00 ~ 50.41	4.28	22.88
	それ以外	1.00	3.98 ~ 11.77	100.00	それ以外	2.53 ~ 11.77	3.00	16.05	それ以外	1.00	5.00 ~ 10.83	100.00	それ以外	5.00 ~ 25.00	3.00	16.05
7	100kN/m ² を超える	1.00	0.00 ~ 4.08	166.94	3mを超える	0.00 ~ 2.49	4.24	22.70	100kN/m ² を超える	1.00	10.75 ~ 76.25	166.94	3mを超える	25.00 ~ 76.25	4.24	22.70
	それ以外	1.00	4.08 ~ 11.87	100.00	それ以外	2.49 ~ 11.87	3.00	16.05	それ以外	1.00	5.00 ~ 10.75	100.00	それ以外	5.00 ~ 25.00	3.00	16.05
	100kN/m ² を超える		~		3mを超える	~			100kN/m ² を超える		~		3mを超える	~		
	それ以外		~		それ以外	~			それ以外		~		それ以外	~		
	100kN/m ² を超える		~		3mを超える	~			100kN/m ² を超える		~		3mを超える	~		
	それ以外		~		それ以外	~			それ以外		~		それ以外	~		
	100kN/m ² を超える		~		3mを超える	~			100kN/m ² を超える		~		3mを超える	~		
	それ以外		~		それ以外	~			それ以外		~		それ以外	~		
	100kN/m ² を超える		~		3mを超える	~			100kN/m ² を超える		~		3mを超える	~		
	それ以外		~		それ以外	~			それ以外		~		それ以外	~		
	100kN/m ² を超える		~		3mを超える	~			100kN/m ² を超える		~		3mを超える	~		
	それ以外		~		それ以外	~			それ以外		~		それ以外	~		
	100kN/m ² を超える		~		3mを超える	~			100kN/m ² を超える		~		3mを超える	~		
	それ以外		~		それ以外	~			それ以外		~		それ以外	~		