

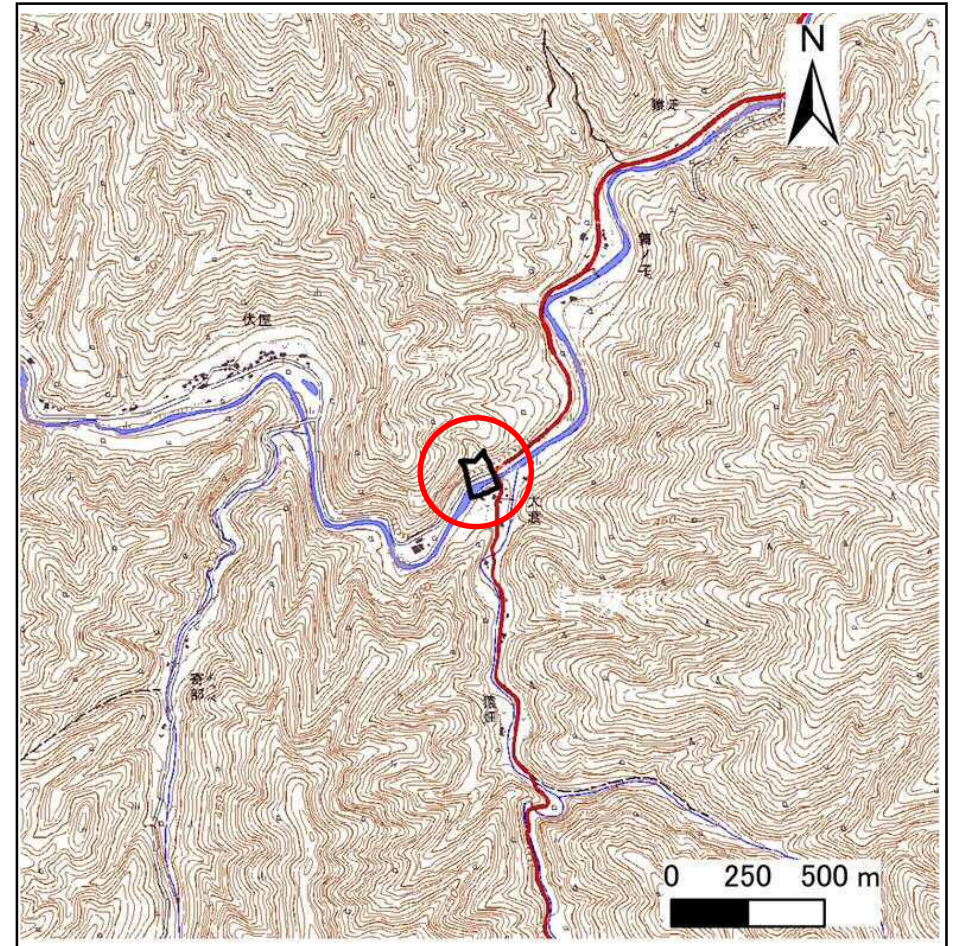
土砂災害防止に関する基礎調査(急傾斜地の崩壊)

表紙 概況、位置図

自然現象の種類	急傾斜地の崩壊
箇所番号	483BN5614
箇所名	大家11号
所在地	下閉伊郡岩泉町大川字大家
調査機関	岩手県沿岸広域振興局土木部岩泉土木センター



概況図(S=1:200,000)



位置図(S=1:25,000)

急傾斜地の崩壊区域調書

様式3-1 危害のおそれのある土地、著しい危害のおそれのある土地の設定図

調査年度 2025年度

急傾斜地の位置 箇所番号 483BN5614 箇所名 大家11号 所在地 下閉伊郡岩泉町大川字大家



- | | | | | |
|-----------|--|--|--|--|
| 凡例 | ■ 上端 | — 横断測線 | 危害のおそれのある土地の区域 | 土石等の移動による力が100kN/m ² を超える範囲 |
| | ▲ 下端 | | 著しい危害のおそれのある土地の区域 | 土石等の堆積高が3mを超える範囲 |

急傾斜地の崩壊区域調書

様式3-2 建築物に作用すると想定される衝撃に関する事項(1/1)

調査年度 2025年度

急傾斜地の位置		箇所番号			箇所名				所在地							
		483BN5614			大家11号				下関伊郡岩泉町大川字大家							
横断 測線 番号	急傾斜地の下端に隣接する土地								急傾斜地内							
	土石等の移動の高さと力の大きさ				土石等の堆積高さと力の大きさ				土石等の移動の高さと力の大きさ				土石等の堆積高さと力の大きさ			
	区分	高さ (m)	下端からの距離 (m)	力の大きさ (kN/m ²)	区分	下端からの水平 距離(m)	高さ (m)	力の大きさ (kN/m ²)	区分	高さ (m)	上端からの比高 (m)	力の大きさ (kN/m ²)	区分	上端からの比高 (m)	高さ (m)	力の大きさ (kN/m ²)
1	100kN/m ² を超える	1.00	0.00 ~ 4.07	166.75	3mを超える	0.00 ~ 2.67	4.41	23.62	100kN/m ² を超える	1.00	11.25 ~ 63.30	166.75	3mを超える	25.00 ~ 63.30	4.41	23.62
	それ以外	1.00	4.07 ~ 11.86	100.00	それ以外	2.67 ~ 11.86	3.00	16.05	それ以外	1.00	5.00 ~ 11.25	100.00	それ以外	5.00 ~ 25.00	3.00	16.05
2	100kN/m ² を超える	1.00	0.00 ~ 4.05	166.34	3mを超える	0.00 ~ 2.51	4.25	22.77	100kN/m ² を超える	1.00	10.78 ~ 60.54	166.34	3mを超える	25.00 ~ 60.54	4.25	22.77
	それ以外	1.00	4.05 ~ 11.83	100.00	それ以外	2.51 ~ 11.83	3.00	16.05	それ以外	1.00	5.00 ~ 10.78	100.00	それ以外	5.00 ~ 25.00	3.00	16.05
3	100kN/m ² を超える	1.00	0.00 ~ 3.98	165.00	3mを超える	0.00 ~ 2.40	4.16	22.29	100kN/m ² を超える	1.00	10.61 ~ 59.77	165.00	3mを超える	25.00 ~ 59.77	4.16	22.29
	それ以外	1.00	3.98 ~ 11.76	100.00	それ以外	2.40 ~ 11.76	3.00	16.05	それ以外	1.00	5.00 ~ 10.61	100.00	それ以外	5.00 ~ 25.00	3.00	16.05
4	100kN/m ² を超える	1.00	0.00 ~ 3.03	148.18	3mを超える	— ~ —	—	—	100kN/m ² を超える	1.00	10.82 ~ 35.81	148.18	3mを超える	— ~ —	—	—
	それ以外	1.00	3.03 ~ 10.81	100.00	それ以外	0.00 ~ 10.81	3.00	16.05	それ以外	1.00	5.00 ~ 10.82	100.00	それ以外	5.00 ~ 35.81	3.00	16.05
5	100kN/m ² を超える	1.00	0.00 ~ 4.02	165.87	3mを超える	0.00 ~ 2.47	4.22	22.57	100kN/m ² を超える	1.00	10.70 ~ 59.82	165.87	3mを超える	25.00 ~ 59.82	4.22	22.57
	それ以外	1.00	4.02 ~ 11.81	100.00	それ以外	2.47 ~ 11.81	3.00	16.05	それ以外	1.00	5.00 ~ 10.70	100.00	それ以外	5.00 ~ 25.00	3.00	16.05
6	100kN/m ² を超える	1.00	0.00 ~ 4.02	165.87	3mを超える	0.00 ~ 2.47	4.22	22.57	100kN/m ² を超える	1.00	10.70 ~ 59.82	165.87	3mを超える	25.00 ~ 59.82	4.22	22.57
	それ以外	1.00	4.02 ~ 11.81	100.00	それ以外	2.47 ~ 11.81	3.00	16.05	それ以外	1.00	5.00 ~ 10.70	100.00	それ以外	5.00 ~ 25.00	3.00	16.05
7	100kN/m ² を超える	1.00	0.00 ~ 4.04	166.11	3mを超える	0.00 ~ 1.59	3.84	20.54	100kN/m ² を超える	1.00	10.74 ~ 59.90	166.11	3mを超える	25.00 ~ 59.90	3.84	20.54
	それ以外	1.00	4.04 ~ 11.82	100.00	それ以外	1.59 ~ 11.82	3.00	16.05	それ以外	1.00	5.00 ~ 10.74	100.00	それ以外	5.00 ~ 25.00	3.00	16.05
8	100kN/m ² を超える	1.00	0.00 ~ 4.04	166.11	3mを超える	0.00 ~ 1.59	3.84	20.54	100kN/m ² を超える	1.00	10.74 ~ 59.90	166.11	3mを超える	25.00 ~ 59.90	3.84	20.54
	それ以外	1.00	4.04 ~ 11.82	100.00	それ以外	1.59 ~ 11.82	3.00	16.05	それ以外	1.00	5.00 ~ 10.74	100.00	それ以外	5.00 ~ 25.00	3.00	16.05
9	100kN/m ² を超える	1.00	0.00 ~ 4.05	166.42	3mを超える	0.00 ~ 1.63	3.87	20.70	100kN/m ² を超える	1.00	10.81 ~ 59.88	166.42	3mを超える	25.00 ~ 59.88	3.87	20.70
	それ以外	1.00	4.05 ~ 11.84	100.00	それ以外	1.63 ~ 11.84	3.00	16.05	それ以外	1.00	5.00 ~ 10.81	100.00	それ以外	5.00 ~ 25.00	3.00	16.05
10	100kN/m ² を超える	1.00	0.00 ~ 4.05	166.42	3mを超える	0.00 ~ 1.63	3.87	20.70	100kN/m ² を超える	1.00	10.81 ~ 59.88	166.42	3mを超える	25.00 ~ 59.88	3.87	20.70
	それ以外	1.00	4.05 ~ 11.84	100.00	それ以外	1.63 ~ 11.84	3.00	16.05	それ以外	1.00	5.00 ~ 10.81	100.00	それ以外	5.00 ~ 25.00	3.00	16.05
11	100kN/m ² を超える	1.00	0.00 ~ 4.06	166.52	3mを超える	0.00 ~ 2.54	4.29	22.95	100kN/m ² を超える	1.00	10.86 ~ 59.78	166.52	3mを超える	25.00 ~ 59.78	4.29	22.95
	それ以外	1.00	4.06 ~ 11.84	100.00	それ以外	2.54 ~ 11.84	3.00	16.05	それ以外	1.00	5.00 ~ 10.86	100.00	それ以外	5.00 ~ 25.00	3.00	16.05
12	100kN/m ² を超える	1.00	0.00 ~ 4.06	166.52	3mを超える	0.00 ~ 2.54	4.29	22.95	100kN/m ² を超える	1.00	10.86 ~ 59.78	166.52	3mを超える	25.00 ~ 59.78	4.29	22.95
	それ以外	1.00	4.06 ~ 11.84	100.00	それ以外	2.54 ~ 11.84	3.00	16.05	それ以外	1.00	5.00 ~ 10.86	100.00	それ以外	5.00 ~ 25.00	3.00	16.05
13	100kN/m ² を超える	1.00	0.00 ~ 4.08	166.92	3mを超える	0.00 ~ 2.56	4.30	23.02	100kN/m ² を超える	1.00	10.89 ~ 63.90	166.92	3mを超える	25.00 ~ 63.90	4.30	23.02
	それ以外	1.00	4.08 ~ 11.87	100.00	それ以外	2.56 ~ 11.87	3.00	16.05	それ以外	1.00	5.00 ~ 10.89	100.00	それ以外	5.00 ~ 25.00	3.00	16.05
	100kN/m ² を超える		~		3mを超える	~			100kN/m ² を超える		~		3mを超える	~		
	それ以外		~		それ以外	~			それ以外		~		それ以外	~		
	100kN/m ² を超える		~		3mを超える	~			100kN/m ² を超える		~		3mを超える	~		
	それ以外		~		それ以外	~			それ以外		~		それ以外	~		