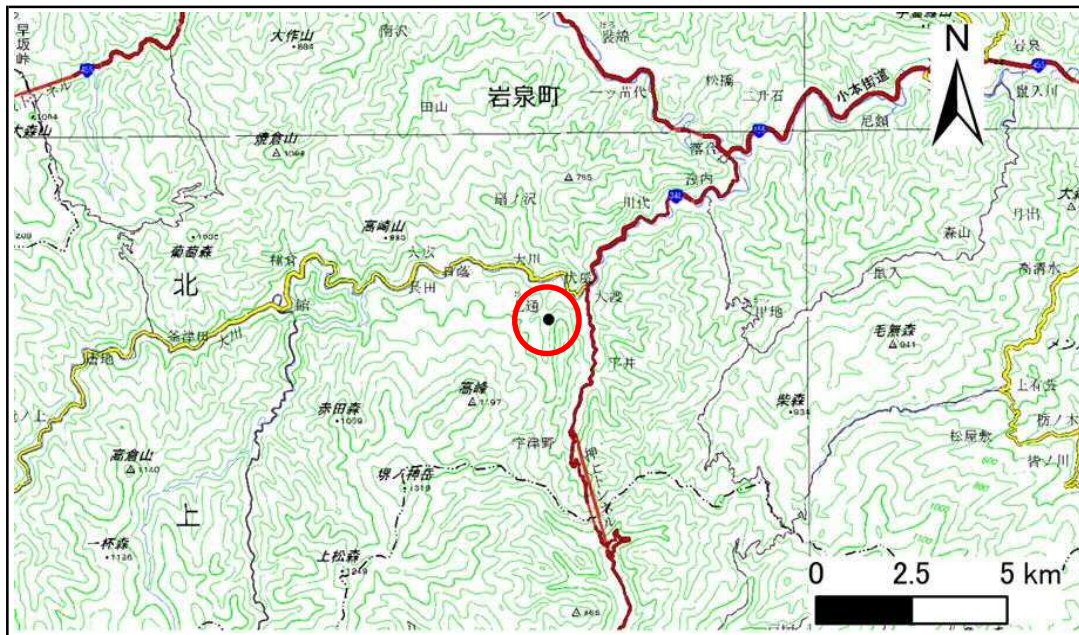


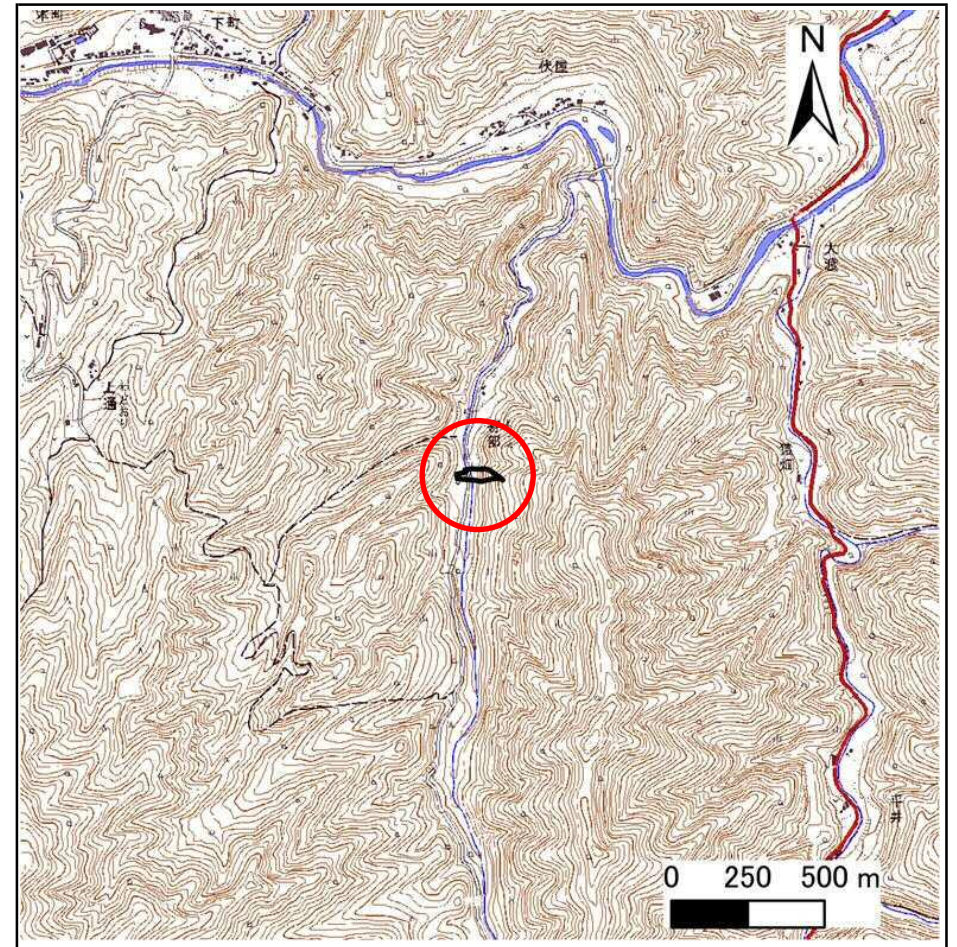
# 土砂災害防止に関する基礎調査(急傾斜地の崩壊)

表紙 概況、位置図

|         |                       |
|---------|-----------------------|
| 自然現象の種類 | 急傾斜地の崩壊               |
| 箇所番号    | 483BN5612             |
| 箇所名     | 大家10号                 |
| 所在地     | 下閉伊郡岩泉町大川字大家          |
| 調査機関    | 岩手県沿岸広域振興局土木部岩泉土木センター |



概況図(S=1:200,000)



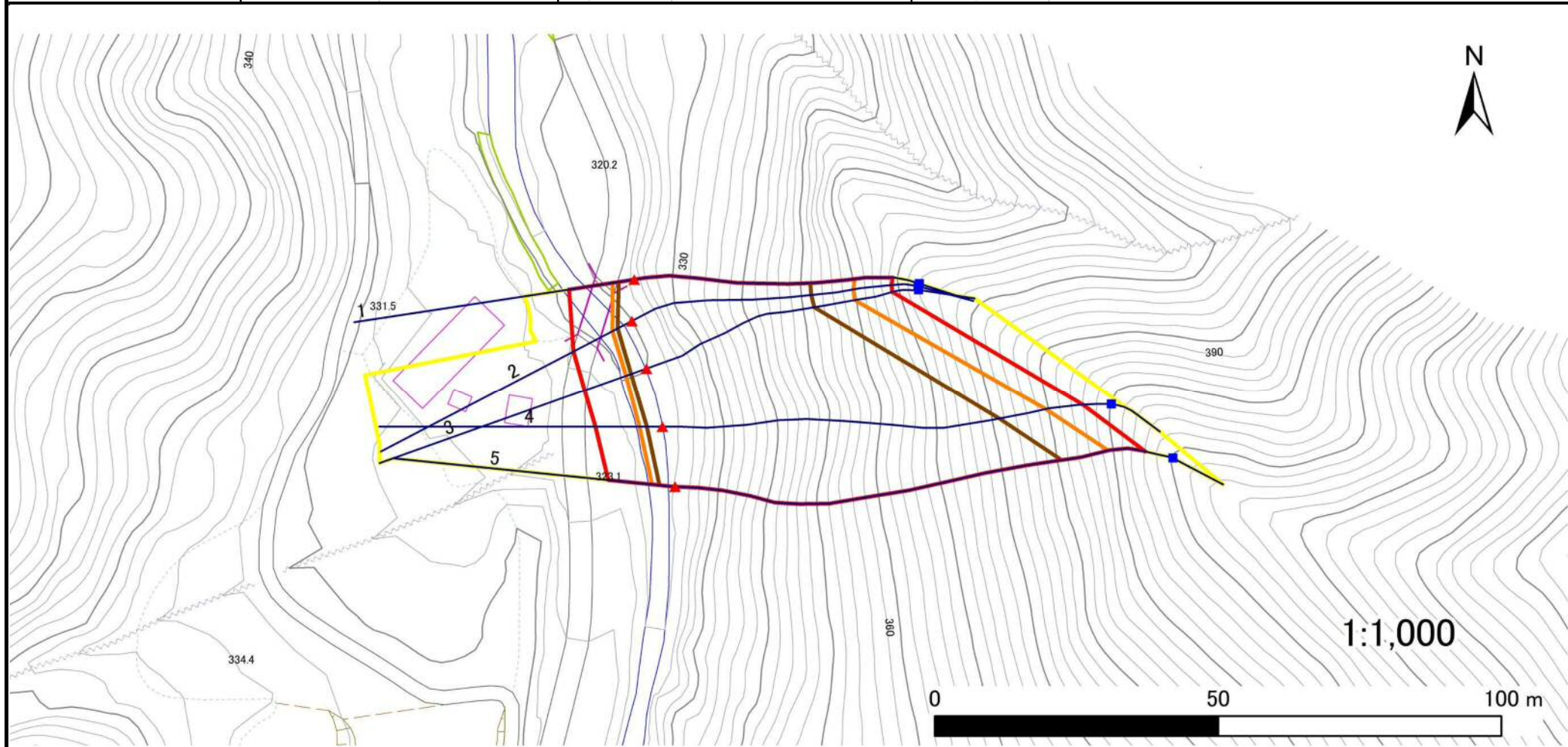
位置図(S=1:25,000)

# 急傾斜地の崩壊区域調書

様式3-1 危害のおそれのある土地、著しい危害のおそれのある土地の設定図

調査年度 2025年度

急傾斜地の位置 箇所番号 483BN5612 箇所名 大家10号 所在地 下閉伊郡岩泉町大川字大家



- |           |  |  |  |  |
|-----------|--|--|--|--|
| <b>凡例</b> | <span style="color: blue;">■</span> 上端 | <span style="color: blue;">—</span> 横断測線 | <span style="border: 2px solid yellow; display: inline-block; width: 20px; height: 10px;"></span> 危険のおそれのある土地の区域 | <span style="border: 2px solid orange; display: inline-block; width: 20px; height: 10px;"></span> 土石等の移動による力が100kN/m <sup>2</sup> を超える範囲 |
|           | <span style="color: red;">▲</span> 下端  |  | <span style="border: 2px solid red; display: inline-block; width: 20px; height: 10px;"></span> 著しい危害のおそれのある土地の区域 | <span style="border: 2px solid red; display: inline-block; width: 20px; height: 10px;"></span> 土石等の堆積高が3mを超える範囲                          |

# 急傾斜地の崩壊区域調書

様式3-2 建築物に作用すると想定される衝撃に関する事項(1/1)

調査年度 2025年度

| 急傾斜地の位置        |                           | 箇所番号      |                |                               | 箇所名            |                  | 所在地          |                               |                           |           |                |                               |                |                |           |                               |
|----------------|---------------------------|-----------|----------------|-------------------------------|----------------|------------------|--------------|-------------------------------|---------------------------|-----------|----------------|-------------------------------|----------------|----------------|-----------|-------------------------------|
|                |                           | 483BN5612 |                |                               | 大家10号          |                  | 下関伊郡岩泉町大川字大家 |                               |                           |           |                |                               |                |                |           |                               |
| 横断<br>測線<br>番号 | 急傾斜地の下端に隣接する土地            |           |                |                               |                |                  |              |                               | 急傾斜地内                     |           |                |                               |                |                |           |                               |
|                | 土石等の移動の高さと力の大きさ           |           |                |                               | 土石等の堆積高さと力の大きさ |                  |              |                               | 土石等の移動の高さと力の大きさ           |           |                |                               | 土石等の堆積高さと力の大きさ |                |           |                               |
|                | 区分                        | 高さ<br>(m) | 下端からの距離<br>(m) | 力の大きさ<br>(kN/m <sup>2</sup> ) | 区分             | 下端からの水平<br>距離(m) | 高さ<br>(m)    | 力の大きさ<br>(kN/m <sup>2</sup> ) | 区分                        | 高さ<br>(m) | 上端からの比高<br>(m) | 力の大きさ<br>(kN/m <sup>2</sup> ) | 区分             | 上端からの比高<br>(m) | 高さ<br>(m) | 力の大きさ<br>(kN/m <sup>2</sup> ) |
| 1              | 100kN/m <sup>2</sup> を超える | 1.00      | 0.00 ~ 3.87    | 163.15                        | 3mを超える         | 0.00 ~ 2.81      | 4.55         | 24.37                         | 100kN/m <sup>2</sup> を超える | 1.00      | 11.88 ~ 52.00  | 163.15                        | 3mを超える         | 20.00 ~ 52.00  | 4.55      | 24.37                         |
|                | それ以外                      | 1.00      | 3.87 ~ 11.66   | 100.00                        | それ以外           | 2.81 ~ 11.66     | 3.00         | 16.05                         | それ以外                      | 1.00      | 5.00 ~ 11.88   | 100.00                        | それ以外           | 5.00 ~ 20.00   | 3.00      | 16.05                         |
| 2              | 100kN/m <sup>2</sup> を超える | 1.00      | 0.00 ~ 3.85    | 162.67                        | 3mを超える         | 0.00 ~ 2.84      | 4.59         | 24.59                         | 100kN/m <sup>2</sup> を超える | 1.00      | 12.10 ~ 54.00  | 162.67                        | 3mを超える         | 20.00 ~ 54.00  | 4.59      | 24.59                         |
|                | それ以外                      | 1.00      | 3.85 ~ 11.63   | 100.00                        | それ以外           | 2.84 ~ 11.63     | 3.00         | 16.05                         | それ以外                      | 1.00      | 5.00 ~ 12.10   | 100.00                        | それ以外           | 5.00 ~ 20.00   | 3.00      | 16.05                         |
| 3              | 100kN/m <sup>2</sup> を超える | 1.00      | 0.00 ~ 3.81    | 161.90                        | 3mを超える         | 0.00 ~ 2.87      | 4.63         | 24.75                         | 100kN/m <sup>2</sup> を超える | 1.00      | 12.28 ~ 54.02  | 161.90                        | 3mを超える         | 20.00 ~ 54.02  | 4.63      | 24.75                         |
|                | それ以外                      | 1.00      | 3.81 ~ 11.59   | 100.00                        | それ以外           | 2.87 ~ 11.59     | 3.00         | 16.05                         | それ以外                      | 1.00      | 5.00 ~ 12.28   | 100.00                        | それ以外           | 5.00 ~ 20.00   | 3.00      | 16.05                         |
| 4              | 100kN/m <sup>2</sup> を超える | 1.00      | 0.00 ~ 4.06    | 166.59                        | 3mを超える         | 0.00 ~ 2.76      | 4.50         | 24.10                         | 100kN/m <sup>2</sup> を超える | 1.00      | 11.63 ~ 79.72  | 166.59                        | 3mを超える         | 20.00 ~ 79.72  | 4.50      | 24.10                         |
|                | それ以外                      | 1.00      | 4.06 ~ 11.85   | 100.00                        | それ以外           | 2.76 ~ 11.85     | 3.00         | 16.05                         | それ以外                      | 1.00      | 5.00 ~ 11.63   | 100.00                        | それ以外           | 5.00 ~ 20.00   | 3.00      | 16.05                         |
| 5              | 100kN/m <sup>2</sup> を超える | 1.00      | 0.00 ~ 4.08    | 166.83                        | 3mを超える         | 0.00 ~ 2.75      | 4.50         | 24.07                         | 100kN/m <sup>2</sup> を超える | 1.00      | 11.61 ~ 89.04  | 166.83                        | 3mを超える         | 20.00 ~ 89.04  | 4.50      | 24.07                         |
|                | それ以外                      | 1.00      | 4.08 ~ 11.86   | 100.00                        | それ以外           | 2.75 ~ 11.86     | 3.00         | 16.05                         | それ以外                      | 1.00      | 5.00 ~ 11.61   | 100.00                        | それ以外           | 5.00 ~ 20.00   | 3.00      | 16.05                         |
|                | 100kN/m <sup>2</sup> を超える |           | ~              |                               | 3mを超える         | ~                |              |                               | 100kN/m <sup>2</sup> を超える |           | ~              |                               | 3mを超える         | ~              |           |                               |
|                | それ以外                      |           | ~              |                               | それ以外           | ~                |              |                               | それ以外                      |           | ~              |                               | それ以外           | ~              |           |                               |
|                | 100kN/m <sup>2</sup> を超える |           | ~              |                               | 3mを超える         | ~                |              |                               | 100kN/m <sup>2</sup> を超える |           | ~              |                               | 3mを超える         | ~              |           |                               |
|                | それ以外                      |           | ~              |                               | それ以外           | ~                |              |                               | それ以外                      |           | ~              |                               | それ以外           | ~              |           |                               |
|                | 100kN/m <sup>2</sup> を超える |           | ~              |                               | 3mを超える         | ~                |              |                               | 100kN/m <sup>2</sup> を超える |           | ~              |                               | 3mを超える         | ~              |           |                               |
|                | それ以外                      |           | ~              |                               | それ以外           | ~                |              |                               | それ以外                      |           | ~              |                               | それ以外           | ~              |           |                               |
|                | 100kN/m <sup>2</sup> を超える |           | ~              |                               | 3mを超える         | ~                |              |                               | 100kN/m <sup>2</sup> を超える |           | ~              |                               | 3mを超える         | ~              |           |                               |
|                | それ以外                      |           | ~              |                               | それ以外           | ~                |              |                               | それ以外                      |           | ~              |                               | それ以外           | ~              |           |                               |
|                | 100kN/m <sup>2</sup> を超える |           | ~              |                               | 3mを超える         | ~                |              |                               | 100kN/m <sup>2</sup> を超える |           | ~              |                               | 3mを超える         | ~              |           |                               |
|                | それ以外                      |           | ~              |                               | それ以外           | ~                |              |                               | それ以外                      |           | ~              |                               | それ以外           | ~              |           |                               |
|                | 100kN/m <sup>2</sup> を超える |           | ~              |                               | 3mを超える         | ~                |              |                               | 100kN/m <sup>2</sup> を超える |           | ~              |                               | 3mを超える         | ~              |           |                               |
|                | それ以外                      |           | ~              |                               | それ以外           | ~                |              |                               | それ以外                      |           | ~              |                               | それ以外           | ~              |           |                               |
|                | 100kN/m <sup>2</sup> を超える |           | ~              |                               | 3mを超える         | ~                |              |                               | 100kN/m <sup>2</sup> を超える |           | ~              |                               | 3mを超える         | ~              |           |                               |
|                | それ以外                      |           | ~              |                               | それ以外           | ~                |              |                               | それ以外                      |           | ~              |                               | それ以外           | ~              |           |                               |