

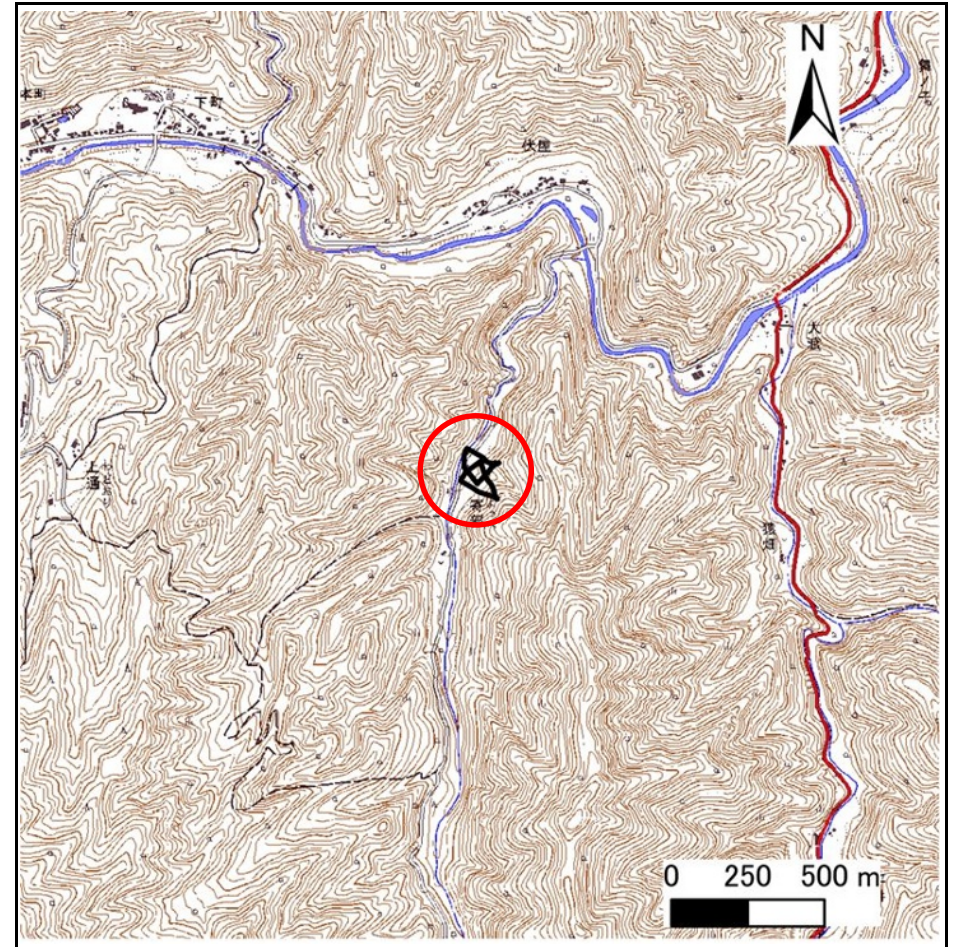
土砂災害防止に関する基礎調査(急傾斜地の崩壊)

表紙 概況、位置図

自然現象の種類	急傾斜地の崩壊
箇所番号	483BN5609
箇所名	大家8号
所在地	下閉伊郡岩泉町大川字大家
調査機関	岩手県沿岸広域振興局土木部岩泉土木センター



概況図(S=1:200,000)



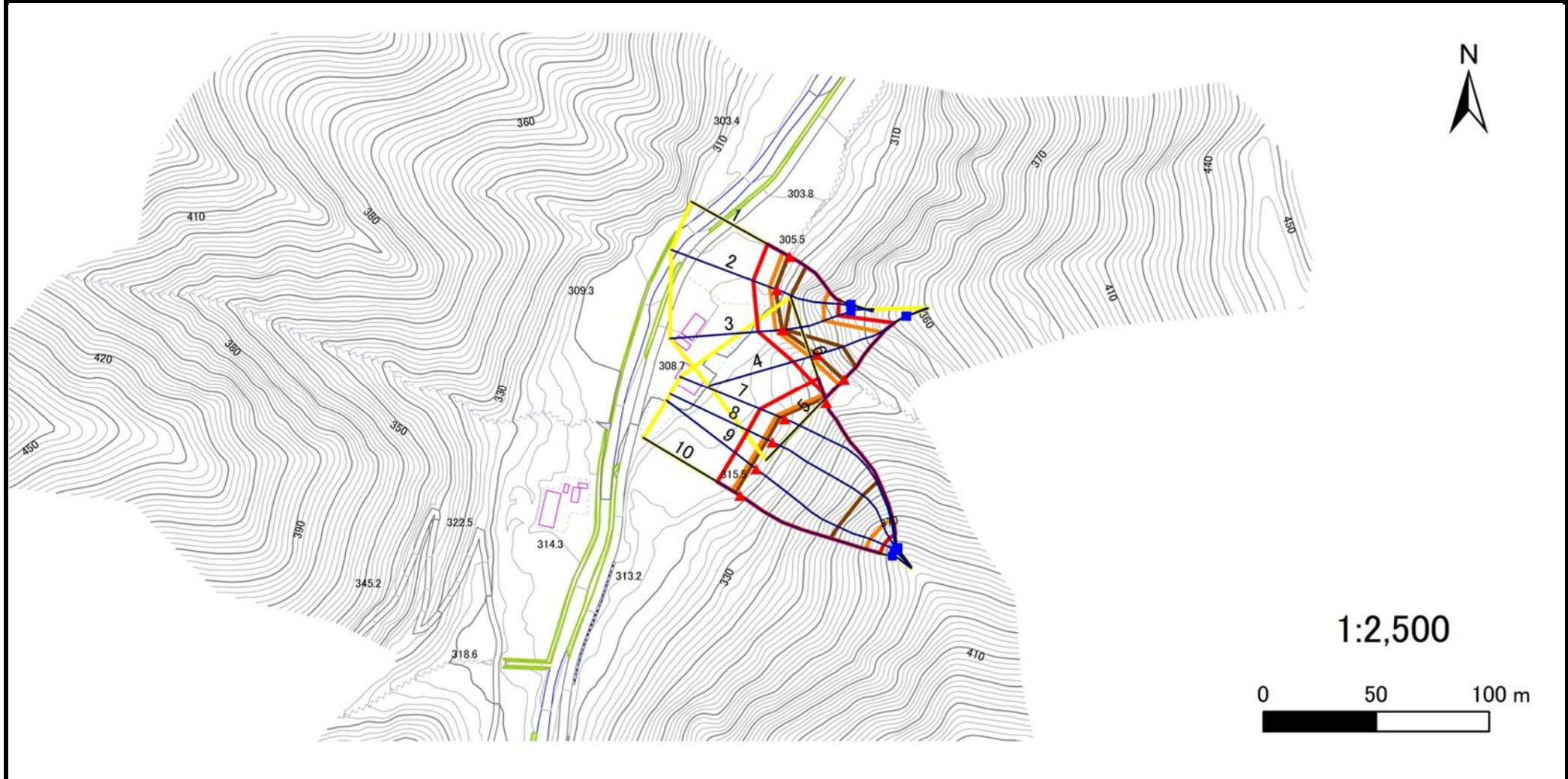
位置図(S=1:25,000)

急傾斜地の崩壊区域調査

様式3-1 危害のおそれのある土地、著しい危害のおそれのある土地の設定図

調査年度 2025年度

急傾斜地の位置 箇所番号 483BN5609 箇所名 大家8号 所在地 下閉伊郡岩泉町大川字大家



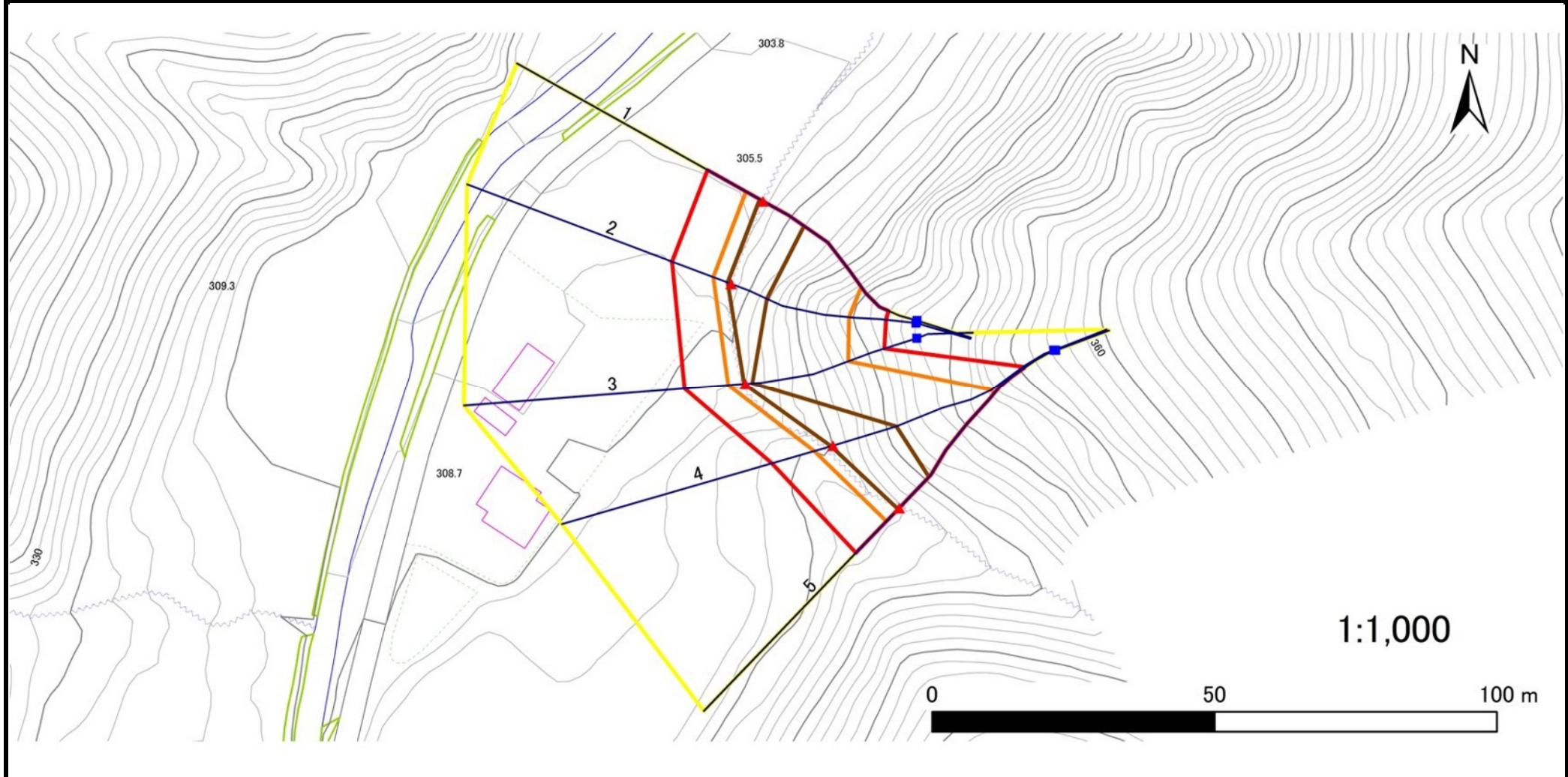
凡例	■ 上端	— 横断測線	□ 危害のおそれのある土地の区域	□ 土石等の移動による力が100kN/m ² を超える範囲
	▲ 下端		□ 著しい危害のおそれのある土地の区域	□ 土石等の堆積高が3mを超える範囲

急傾斜地の崩壊区域調書

様式3-1 危害のおそれのある土地、著しい危害のおそれのある土地の設定図

調査年度 2025年度

急傾斜地の位置 箇所番号 483BN5609 箇所名 大家8号 所在地 下閉伊郡岩泉町大川字大家



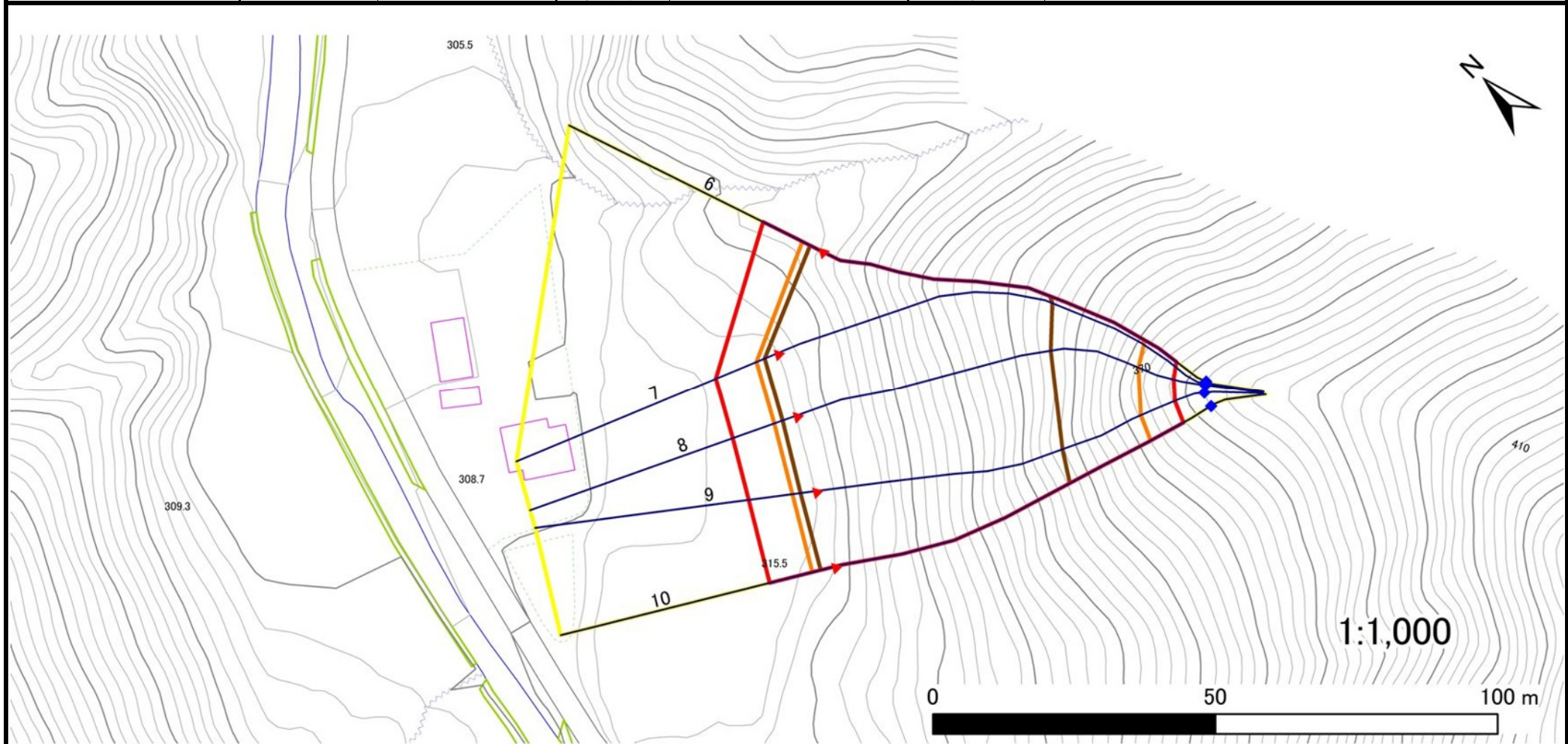
凡例	■ 上端	— 横断測線	▭ 危害のおそれのある土地の区域	▭ 土石等の移動による力が100kN/m ² を超える範囲
	▲ 下端		▭ 著しい危害のおそれのある土地の区域	▭ 土石等の堆積高が3mを超える範囲

急傾斜地の崩壊区域調書

様式3-1 危害のおそれのある土地、著しい危害のおそれのある土地の設定図

調査年度	2025年度
------	--------

急傾斜地の位置	箇所番号	483BN5609	箇所名	大家8号	所在地	下閉伊郡岩泉町大川字大家
---------	------	-----------	-----	------	-----	--------------



凡例	■ 上端	— 横断測線	■ 危害のおそれのある土地の区域	■ 土石等の移動による力が100kN/m ² を超える範囲
	▲ 下端		■ 著しい危害のおそれのある土地の区域	■ 土石等の堆積高が3mを超える範囲

急傾斜地の崩壊区域調書

様式3-2 建築物に作用すると想定される衝撃に関する事項(1/1)

調査年度 2025年度

急傾斜地の位置		箇所番号		483BN5609		箇所名		大家8号		所在地		下関伊都岩泉町大川字大家				
横断 測線 番号	急傾斜地の下端に隣接する土地								急傾斜地内							
	土石等の移動の高さと力の大きさ				土石等の堆積高さと力の大きさ				土石等の移動の高さと力の大きさ				土石等の堆積高さと力の大きさ			
	区分	高さ (m)	下端からの距離 (m)	力の大きさ (kN/m ²)	区分	下端からの水平 距離(m)	高さ (m)	力の大きさ (kN/m ²)	区分	高さ (m)	上端からの比高 (m)	力の大きさ (kN/m ²)	区分	上端からの比高 (m)	高さ (m)	力の大きさ (kN/m ²)
1	100kN/m ² を超える	1.00	0.00 ~ 3.50	156.47	3mを超える	0.00 ~ 0.69	3.41	18.24	100kN/m ² を超える	1.00	11.08 ~ 32.86	156.47	3mを超える	25.00 ~ 32.86	3.41	18.24
	それ以外	1.00	3.50 ~ 11.29	100.00	それ以外	0.69 ~ 11.29	3.00	16.05	それ以外	1.00	5.00 ~ 11.08	100.00	それ以外	5.00 ~ 25.00	3.00	16.05
2	100kN/m ² を超える	1.00	0.00 ~ 3.42	154.95	3mを超える	0.00 ~ 0.69	3.41	18.25	100kN/m ² を超える	1.00	11.08 ~ 31.36	154.95	3mを超える	25.00 ~ 31.36	3.41	18.25
	それ以外	1.00	3.42 ~ 11.20	100.00	それ以外	0.69 ~ 11.20	3.00	16.05	それ以外	1.00	5.00 ~ 11.08	100.00	それ以外	5.00 ~ 25.00	3.00	16.05
3	100kN/m ² を超える	1.00	0.00 ~ 3.05	148.52	3mを超える	0.00 ~ 0.24	3.13	16.75	100kN/m ² を超える	1.00	10.59 ~ 26.00	148.52	3mを超える	25.00 ~ 26.00	3.13	16.75
	それ以外	1.00	3.05 ~ 10.83	100.00	それ以外	0.24 ~ 10.83	3.00	16.05	それ以外	1.00	5.00 ~ 10.59	100.00	それ以外	5.00 ~ 25.00	3.00	16.05
4	100kN/m ² を超える	1.00	0.00 ~ 3.50	156.46	3mを超える	0.00 ~ 0.37	3.20	17.13	100kN/m ² を超える	1.00	10.54 ~ 34.34	156.46	3mを超える	25.00 ~ 34.34	3.20	17.13
	それ以外	1.00	3.50 ~ 11.29	100.00	それ以外	0.37 ~ 11.29	3.00	16.05	それ以外	1.00	5.00 ~ 10.54	100.00	それ以外	5.00 ~ 25.00	3.00	16.05
5	100kN/m ² を超える	1.00	0.00 ~ 3.27	152.44	3mを超える	0.00 ~ 0.29	3.15	16.88	100kN/m ² を超える	1.00	10.53 ~ 30.86	152.44	3mを超える	25.00 ~ 30.86	3.15	16.88
	それ以外	1.00	3.27 ~ 11.06	100.00	それ以外	0.29 ~ 11.06	3.00	16.05	それ以外	1.00	5.00 ~ 10.53	100.00	それ以外	5.00 ~ 25.00	3.00	16.05
6	100kN/m ² を超える	1.00	0.00 ~ 3.85	162.62	3mを超える	0.00 ~ 2.29	4.07	21.81	100kN/m ² を超える	1.00	10.53 ~ 57.71	162.62	3mを超える	25.00 ~ 57.71	4.07	21.81
	それ以外	1.00	3.85 ~ 11.63	100.00	それ以外	2.29 ~ 11.63	3.00	16.05	それ以外	1.00	5.00 ~ 10.53	100.00	それ以外	5.00 ~ 25.00	3.00	16.05
7	100kN/m ² を超える	1.00	0.00 ~ 3.94	164.32	3mを超える	0.00 ~ 2.35	4.12	22.04	100kN/m ² を超える	1.00	10.56 ~ 66.02	164.32	3mを超える	25.00 ~ 66.02	4.12	22.04
	それ以外	1.00	3.94 ~ 11.72	100.00	それ以外	2.35 ~ 11.72	3.00	16.05	それ以外	1.00	5.00 ~ 10.56	100.00	それ以外	5.00 ~ 25.00	3.00	16.05
8	100kN/m ² を超える	1.00	0.00 ~ 4.08	166.82	3mを超える	0.00 ~ 2.52	4.27	22.83	100kN/m ² を超える	1.00	10.80 ~ 66.00	166.82	3mを超える	25.00 ~ 66.00	4.27	22.83
	それ以外	1.00	4.08 ~ 11.86	100.00	それ以外	2.52 ~ 11.86	3.00	16.05	それ以外	1.00	5.00 ~ 10.80	100.00	それ以外	5.00 ~ 25.00	3.00	16.05
9	100kN/m ² を超える	1.00	0.00 ~ 4.09	167.17	3mを超える	0.00 ~ 2.61	4.35	23.27	100kN/m ² を超える	1.00	11.03 ~ 66.00	167.17	3mを超える	25.00 ~ 66.00	4.35	23.27
	それ以外	1.00	4.09 ~ 11.88	100.00	それ以外	2.61 ~ 11.88	3.00	16.05	それ以外	1.00	5.00 ~ 11.03	100.00	それ以外	5.00 ~ 25.00	3.00	16.05
10	100kN/m ² を超える	1.00	0.00 ~ 4.07	166.64	3mを超える	0.00 ~ 2.51	4.26	22.79	100kN/m ² を超える	1.00	10.79 ~ 64.01	166.64	3mを超える	25.00 ~ 64.01	4.26	22.79
	それ以外	1.00	4.07 ~ 11.85	100.00	それ以外	2.51 ~ 11.85	3.00	16.05	それ以外	1.00	5.00 ~ 10.79	100.00	それ以外	5.00 ~ 25.00	3.00	16.05
	100kN/m ² を超える		~		3mを超える	~			100kN/m ² を超える		~		3mを超える	~		
	それ以外		~		それ以外	~			それ以外		~		それ以外	~		
	100kN/m ² を超える		~		3mを超える	~			100kN/m ² を超える		~		3mを超える	~		
	それ以外		~		それ以外	~			それ以外		~		それ以外	~		
	100kN/m ² を超える		~		3mを超える	~			100kN/m ² を超える		~		3mを超える	~		
	それ以外		~		それ以外	~			それ以外		~		それ以外	~		
	100kN/m ² を超える		~		3mを超える	~			100kN/m ² を超える		~		3mを超える	~		
	それ以外		~		それ以外	~			それ以外		~		それ以外	~		