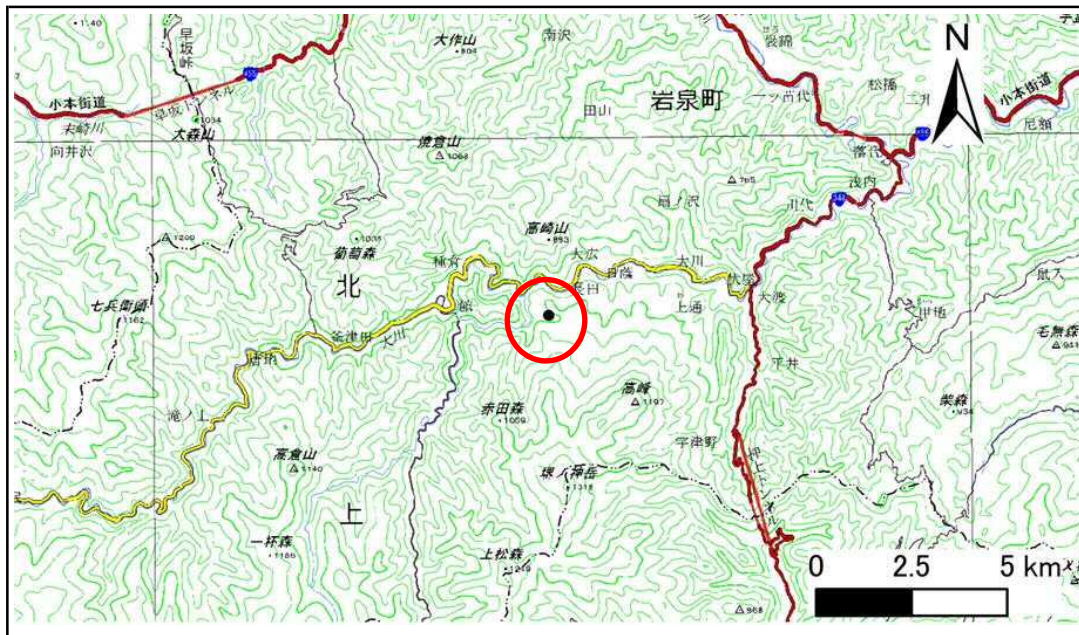


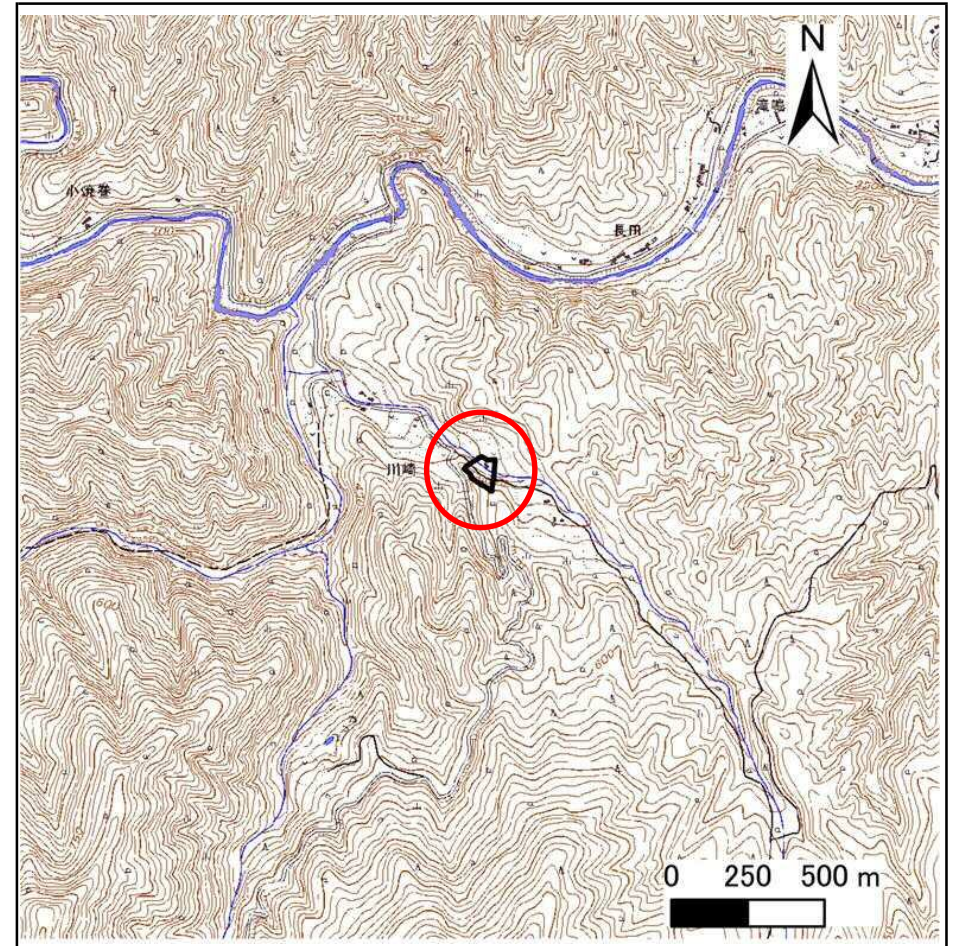
# 土砂災害防止に関する基礎調査(急傾斜地の崩壊)

表紙 概況、位置図

自然現象の種類	急傾斜地の崩壊
箇所番号	483BN5600
箇所名	滝鳴
所在地	下閉伊郡岩泉町大川字滝鳴
調査機関	岩手県沿岸広域振興局土木部岩泉土木センター



概況図(S=1:200,000)



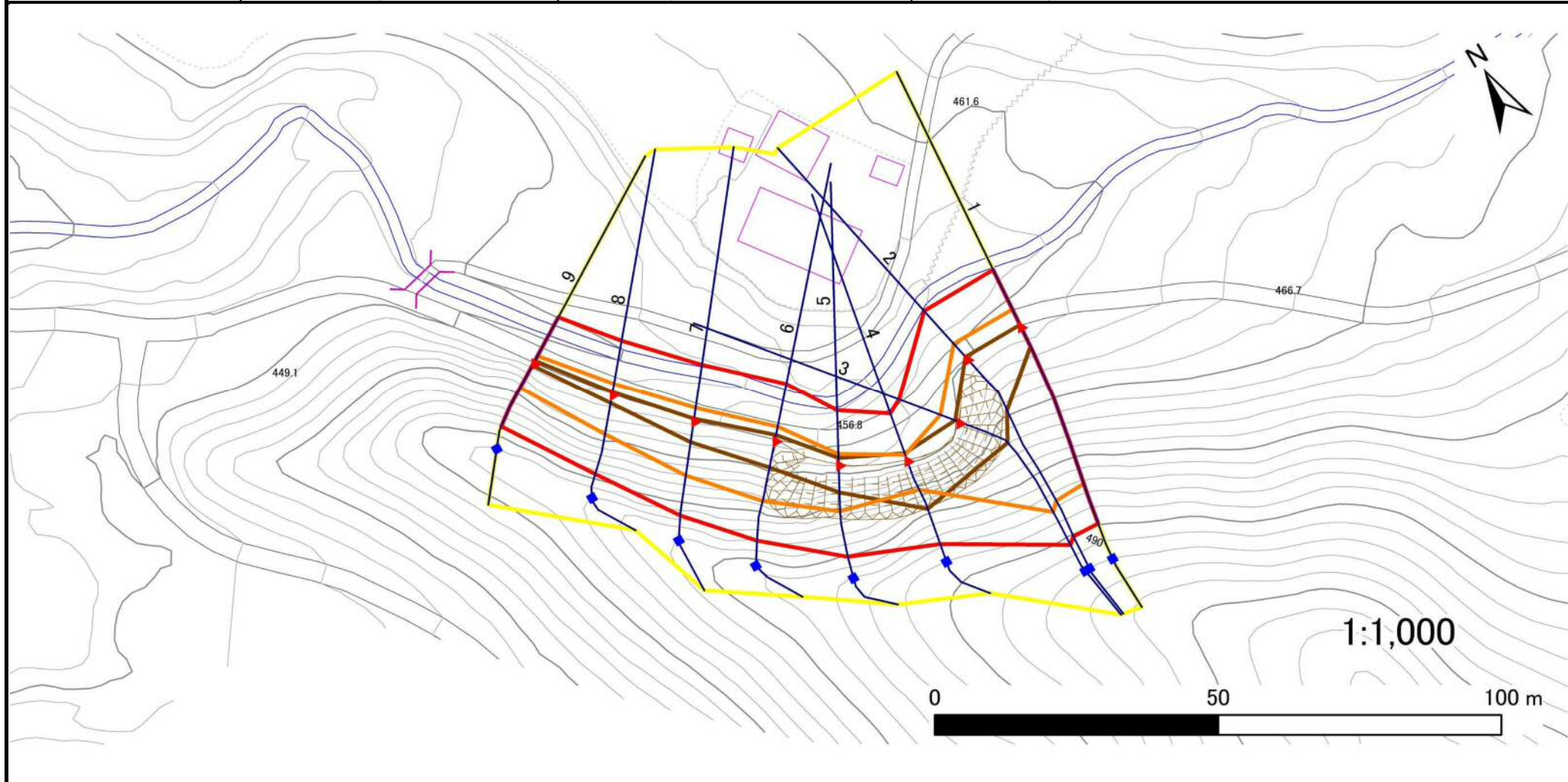
位置図(S=1:25,000)

# 急傾斜地の崩壊区域調書

様式3-1 危害のおそれのある土地、著しい危害のおそれのある土地の設定図

調査年度 2025年度

急傾斜地の位置 箇所番号 483BN5600 箇所名 滝鳴 所在地 下閉伊郡岩泉町大川字滝鳴



凡例	■ 上端	— 横断測線	▭ 危害のおそれのある土地の区域	▭ 土石等の移動による力が100kN/m <sup>2</sup> を超える範囲
	▲ 下端		▭ 著しい危害のおそれのある土地の区域	▭ 土石等の堆積高が3mを超える範囲

# 急傾斜地の崩壊区域調書

様式3-2 建築物に作用すると想定される衝撃に関する事項(1/1)

調査年度 2025年度

急傾斜地の位置		箇所番号			箇所名		滝鳴		所在地		下関伊郡岩泉町大川字滝鳴					
横断 測線 番号	急傾斜地の下端に隣接する土地								急傾斜地内							
	土石等の移動の高さと力の大きさ				土石等の堆積高さと力の大きさ				土石等の移動の高さと力の大きさ				土石等の堆積高さと力の大きさ			
	区分	高さ (m)	下端からの距離 (m)	力の大きさ (kN/m <sup>2</sup> )	区分	下端からの水平 距離(m)	高さ (m)	力の大きさ (kN/m <sup>2</sup> )	区分	高さ (m)	上端からの比高 (m)	力の大きさ (kN/m <sup>2</sup> )	区分	上端からの比高 (m)	高さ (m)	力の大きさ (kN/m <sup>2</sup> )
1	100kN/m <sup>2</sup> を超える	1.00	0.00 ~ 3.27	152.30	3mを超える	0.00 ~ 0.20	3.10	16.61	100kN/m <sup>2</sup> を超える	1.00	10.56 ~ 33.00	152.30	3mを超える	30.00 ~ 33.00	3.10	16.61
	それ以外	1.00	3.27 ~ 11.05	100.00	それ以外	0.20 ~ 11.05	3.00	16.05	それ以外	1.00	5.00 ~ 10.56	100.00	それ以外	5.00 ~ 30.00	3.00	16.05
2	100kN/m <sup>2</sup> を超える	1.00	0.00 ~ 3.48	156.16	3mを超える	0.00 ~ 0.35	3.19	17.06	100kN/m <sup>2</sup> を超える	1.00	10.54 ~ 34.34	156.16	3mを超える	25.00 ~ 34.34	3.19	17.06
	それ以外	1.00	3.48 ~ 11.27	100.00	それ以外	0.35 ~ 11.27	3.00	16.05	それ以外	1.00	5.00 ~ 10.54	100.00	それ以外	5.00 ~ 25.00	3.00	16.05
3	100kN/m <sup>2</sup> を超える	1.00	0.00 ~ 3.54	157.09	3mを超える	0.00 ~ 0.72	3.43	18.35	100kN/m <sup>2</sup> を超える	1.00	11.17 ~ 33.85	157.09	3mを超える	25.00 ~ 33.85	3.43	18.35
	それ以外	1.00	3.54 ~ 11.32	100.00	それ以外	0.72 ~ 11.32	3.00	16.05	それ以外	1.00	5.00 ~ 11.17	100.00	それ以外	5.00 ~ 25.00	3.00	16.05
4	100kN/m <sup>2</sup> を超える	1.00	0.00 ~ 0.98	114.70	3mを超える	0.00 ~ 1.25	4.03	21.57	100kN/m <sup>2</sup> を超える	1.00	20.68 ~ 29.27	114.70	3mを超える	15.00 ~ 29.27	4.03	21.57
	それ以外	1.00	0.98 ~ 8.76	100.00	それ以外	1.25 ~ 8.76	3.00	16.05	それ以外	1.00	5.00 ~ 20.68	100.00	それ以外	5.00 ~ 15.00	3.00	16.05
5	100kN/m <sup>2</sup> を超える	1.00	0.00 ~ 1.75	126.90	3mを超える	0.00 ~ 1.05	3.79	20.27	100kN/m <sup>2</sup> を超える	1.00	15.63 ~ 26.57	126.90	3mを超える	20.00 ~ 26.57	3.79	20.27
	それ以外	1.00	1.75 ~ 9.54	100.00	それ以外	1.05 ~ 9.54	3.00	16.05	それ以外	1.00	5.00 ~ 15.63	100.00	それ以外	5.00 ~ 20.00	3.00	16.05
6	100kN/m <sup>2</sup> を超える	1.00	0.00 ~ 2.37	136.99	3mを超える	0.00 ~ 0.85	3.58	19.18	100kN/m <sup>2</sup> を超える	1.00	13.11 ~ 25.69	136.99	3mを超える	20.00 ~ 25.69	3.58	19.18
	それ以外	1.00	2.37 ~ 10.15	100.00	それ以外	0.85 ~ 10.15	3.00	16.05	それ以外	1.00	5.00 ~ 13.11	100.00	それ以外	5.00 ~ 20.00	3.00	16.05
7	100kN/m <sup>2</sup> を超える	1.00	0.00 ~ 2.22	134.44	3mを超える	0.00 ~ 0.26	3.19	17.06	100kN/m <sup>2</sup> を超える	1.00	13.17 ~ 24.49	134.44	3mを超える	20.00 ~ 24.49	3.19	17.06
	それ以外	1.00	2.22 ~ 10.00	100.00	それ以外	0.26 ~ 10.00	3.00	16.05	それ以外	1.00	5.00 ~ 13.17	100.00	それ以外	5.00 ~ 20.00	3.00	16.05
8	100kN/m <sup>2</sup> を超える	1.00	0.00 ~ 1.80	127.70	3mを超える	0.00 ~ 0.29	3.21	17.19	100kN/m <sup>2</sup> を超える	1.00	13.44 ~ 21.98	127.70	3mを超える	20.00 ~ 21.98	3.21	17.19
	それ以外	1.00	1.80 ~ 9.59	100.00	それ以外	0.29 ~ 9.59	3.00	16.05	それ以外	1.00	5.00 ~ 13.44	100.00	それ以外	5.00 ~ 20.00	3.00	16.05
9	100kN/m <sup>2</sup> を超える	1.00	0.00 ~ 1.32	120.08	3mを超える	0.00 ~ 0.38	3.29	17.60	100kN/m <sup>2</sup> を超える	1.00	14.44 ~ 20.75	120.08	3mを超える	20.00 ~ 20.75	3.29	17.60
	それ以外	1.00	1.32 ~ 9.11	100.00	それ以外	0.38 ~ 9.11	3.00	16.05	それ以外	1.00	5.00 ~ 14.44	100.00	それ以外	5.00 ~ 20.00	3.00	16.05
	100kN/m <sup>2</sup> を超える		~		3mを超える	~			100kN/m <sup>2</sup> を超える		~		3mを超える	~		
	それ以外		~		それ以外	~			それ以外		~		それ以外	~		
	100kN/m <sup>2</sup> を超える		~		3mを超える	~			100kN/m <sup>2</sup> を超える		~		3mを超える	~		
	それ以外		~		それ以外	~			それ以外		~		それ以外	~		
	100kN/m <sup>2</sup> を超える		~		3mを超える	~			100kN/m <sup>2</sup> を超える		~		3mを超える	~		
	それ以外		~		それ以外	~			それ以外		~		それ以外	~		
	100kN/m <sup>2</sup> を超える		~		3mを超える	~			100kN/m <sup>2</sup> を超える		~		3mを超える	~		
	それ以外		~		それ以外	~			それ以外		~		それ以外	~		
	100kN/m <sup>2</sup> を超える		~		3mを超える	~			100kN/m <sup>2</sup> を超える		~		3mを超える	~		
	それ以外		~		それ以外	~			それ以外		~		それ以外	~		