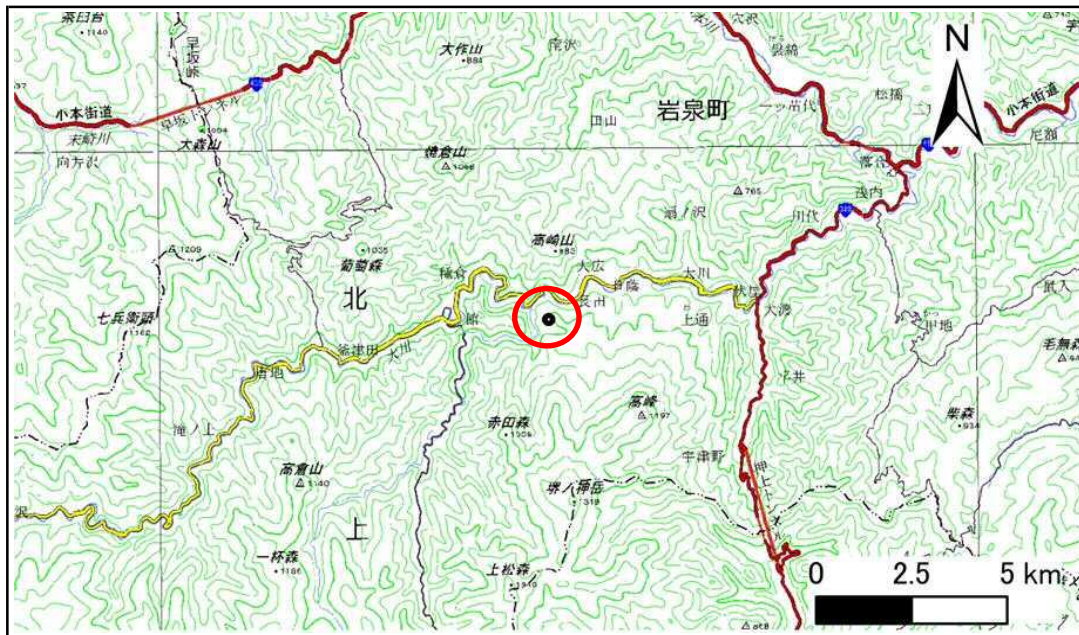


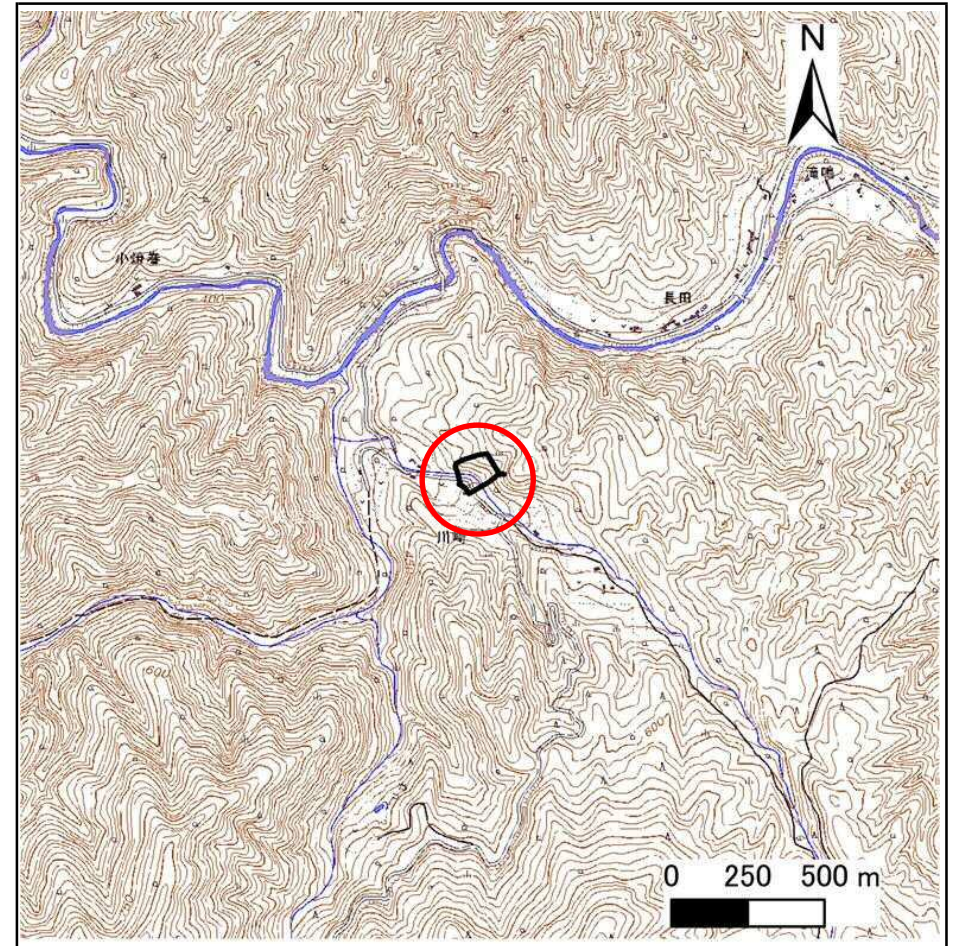
土砂災害防止に関する基礎調査(急傾斜地の崩壊)

表紙 概況、位置図

自然現象の種類	急傾斜地の崩壊
箇所番号	483BN5599
箇所名	下外山4号
所在地	下閉伊郡岩泉町大川字下外山
調査機関	岩手県沿岸広域振興局土木部岩泉土木センター



概況図(S=1:200,000)



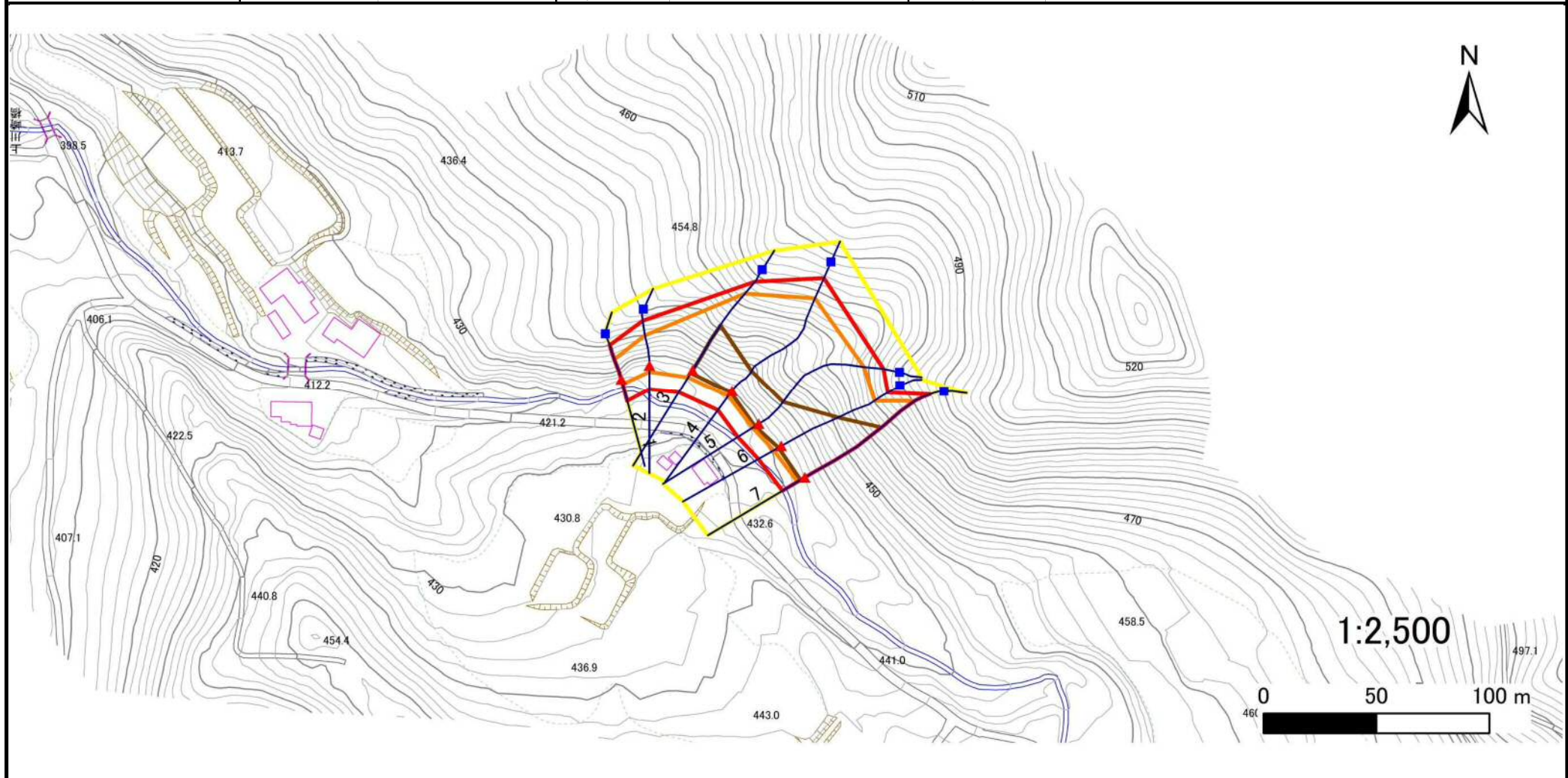
位置図(S=1:25,000)

急傾斜地の崩壊区域調書

様式3-1 危害のおそれのある土地、著しい危害のおそれのある土地の設定図

調査年度 2025年度

急傾斜地の位置 箇所番号 483BN5599 箇所名 下外山4号 所在地 下閉伊郡岩泉町大川字下外山



凡例	■ 上端	— 横断測線	▭ 危害のおそれのある土地の区域	▭ 土石等の移動による力が100kN/m ² を超える範囲
	▲ 下端		▭ 著しい危害のおそれのある土地の区域	▭ 土石等の堆積高が3mを超える範囲

急傾斜地の崩壊区域調書

様式3-2 建築物に作用すると想定される衝撃に関する事項(1/1)

調査年度 2025年度

急傾斜地の位置		箇所番号			箇所名				所在地							
		483BN5599			下外山4号				下関伊郡岩泉町大川字下外山							
横断 測線 番号	急傾斜地の下端に隣接する土地								急傾斜地内							
	土石等の移動の高さと力の大きさ				土石等の堆積高さと力の大きさ				土石等の移動の高さと力の大きさ				土石等の堆積高さと力の大きさ			
	区分	高さ (m)	下端からの距離 (m)	力の大きさ (kN/m ²)	区分	下端からの水平 距離(m)	高さ (m)	力の大きさ (kN/m ²)	区分	高さ (m)	上端からの比高 (m)	力の大きさ (kN/m ²)	区分	上端からの比高 (m)	高さ (m)	力の大きさ (kN/m ²)
1	100kN/m ² を超える	1.00	0.00 ~ 2.25	135.00	3mを超える	— ~ —	—	—	100kN/m ² を超える	1.00	11.11 ~ 20.00	135.00	3mを超える	— ~ —	—	—
	それ以外	1.00	2.25 ~ 10.03	100.00	それ以外	0.00 ~ 10.03	2.93	15.68	それ以外	1.00	5.00 ~ 11.11	100.00	それ以外	5.00 ~ 20.00	2.93	15.68
2	100kN/m ² を超える	1.00	0.00 ~ 2.78	143.91	3mを超える	— ~ —	—	—	100kN/m ² を超える	1.00	11.16 ~ 24.00	143.91	3mを超える	— ~ —	—	—
	それ以外	1.00	2.78 ~ 10.56	100.00	それ以外	0.00 ~ 10.56	2.94	15.74	それ以外	1.00	5.00 ~ 11.16	100.00	それ以外	5.00 ~ 24.00	2.94	15.74
3	100kN/m ² を超える	1.00	0.00 ~ 3.78	161.39	3mを超える	0.00 ~ 1.45	3.73	19.95	100kN/m ² を超える	1.00	10.56 ~ 44.00	161.39	3mを超える	25.00 ~ 44.00	3.73	19.95
	それ以外	1.00	3.78 ~ 11.56	100.00	それ以外	1.45 ~ 11.56	3.00	16.05	それ以外	1.00	5.00 ~ 10.56	100.00	それ以外	5.00 ~ 25.00	3.00	16.05
4	100kN/m ² を超える	1.00	0.00 ~ 2.81	144.45	3mを超える	0.00 ~ 0.88	3.38	18.07	100kN/m ² を超える	1.00	11.28 ~ 48.00	144.45	3mを超える	40.00 ~ 48.00	3.38	18.07
	それ以外	1.00	2.81 ~ 10.60	100.00	それ以外	0.88 ~ 10.60	3.00	16.05	それ以外	1.00	5.00 ~ 11.28	100.00	それ以外	5.00 ~ 40.00	3.00	16.05
5	100kN/m ² を超える	1.00	0.00 ~ 3.18	150.86	3mを超える	0.00 ~ 1.94	3.83	20.47	100kN/m ² を超える	1.00	10.86 ~ 50.00	150.86	3mを超える	40.00 ~ 50.00	3.83	20.47
	それ以外	1.00	3.18 ~ 10.97	100.00	それ以外	1.94 ~ 10.97	3.00	16.05	それ以外	1.00	5.00 ~ 10.86	100.00	それ以外	5.00 ~ 40.00	3.00	16.05
6	100kN/m ² を超える	1.00	0.00 ~ 3.83	162.29	3mを超える	0.00 ~ 1.45	3.73	19.94	100kN/m ² を超える	1.00	10.56 ~ 47.80	162.29	3mを超える	25.00 ~ 47.80	3.73	19.94
	それ以外	1.00	3.83 ~ 11.61	100.00	それ以外	1.45 ~ 11.61	3.00	16.05	それ以外	1.00	5.00 ~ 10.56	100.00	それ以外	5.00 ~ 25.00	3.00	16.05
7	100kN/m ² を超える	1.00	0.00 ~ 3.73	160.53	3mを超える	0.00 ~ 2.21	4.02	21.49	100kN/m ² を超える	1.00	10.53 ~ 55.94	160.53	3mを超える	25.00 ~ 55.94	4.02	21.49
	それ以外	1.00	3.73 ~ 11.51	100.00	それ以外	2.21 ~ 11.51	3.00	16.05	それ以外	1.00	5.00 ~ 10.53	100.00	それ以外	5.00 ~ 25.00	3.00	16.05
	100kN/m ² を超える		~		3mを超える	~			100kN/m ² を超える		~		3mを超える	~		
	それ以外		~		それ以外	~			それ以外		~		それ以外	~		
	100kN/m ² を超える		~		3mを超える	~			100kN/m ² を超える		~		3mを超える	~		
	それ以外		~		それ以外	~			それ以外		~		それ以外	~		
	100kN/m ² を超える		~		3mを超える	~			100kN/m ² を超える		~		3mを超える	~		
	それ以外		~		それ以外	~			それ以外		~		それ以外	~		
	100kN/m ² を超える		~		3mを超える	~			100kN/m ² を超える		~		3mを超える	~		
	それ以外		~		それ以外	~			それ以外		~		それ以外	~		
	100kN/m ² を超える		~		3mを超える	~			100kN/m ² を超える		~		3mを超える	~		
	それ以外		~		それ以外	~			それ以外		~		それ以外	~		
	100kN/m ² を超える		~		3mを超える	~			100kN/m ² を超える		~		3mを超える	~		
	それ以外		~		それ以外	~			それ以外		~		それ以外	~		