

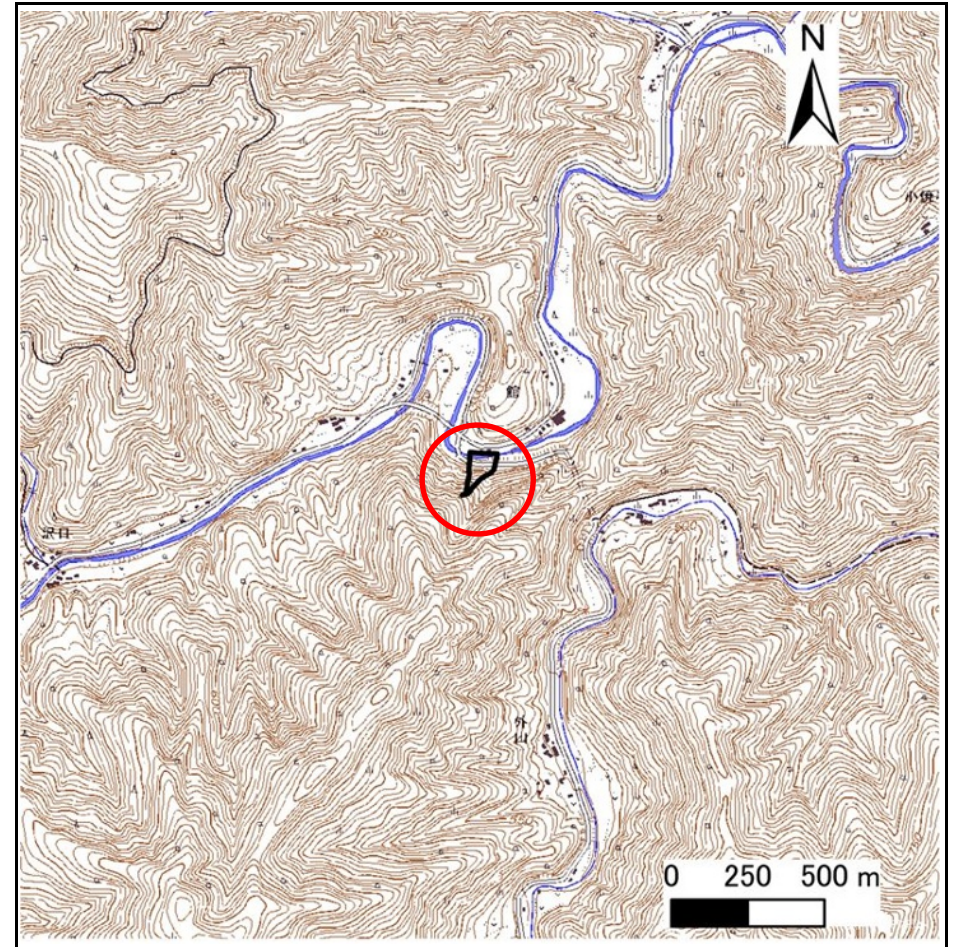
土砂災害防止に関する基礎調査(急傾斜地の崩壊)

表紙 概況、位置図

自然現象の種類	急傾斜地の崩壊
箇所番号	483BN5597
箇所名	館
所在地	下閉伊郡岩泉町釜津田字館
調査機関	岩手県沿岸広域振興局土木部岩泉土木センター



概況図(S=1:200,000)



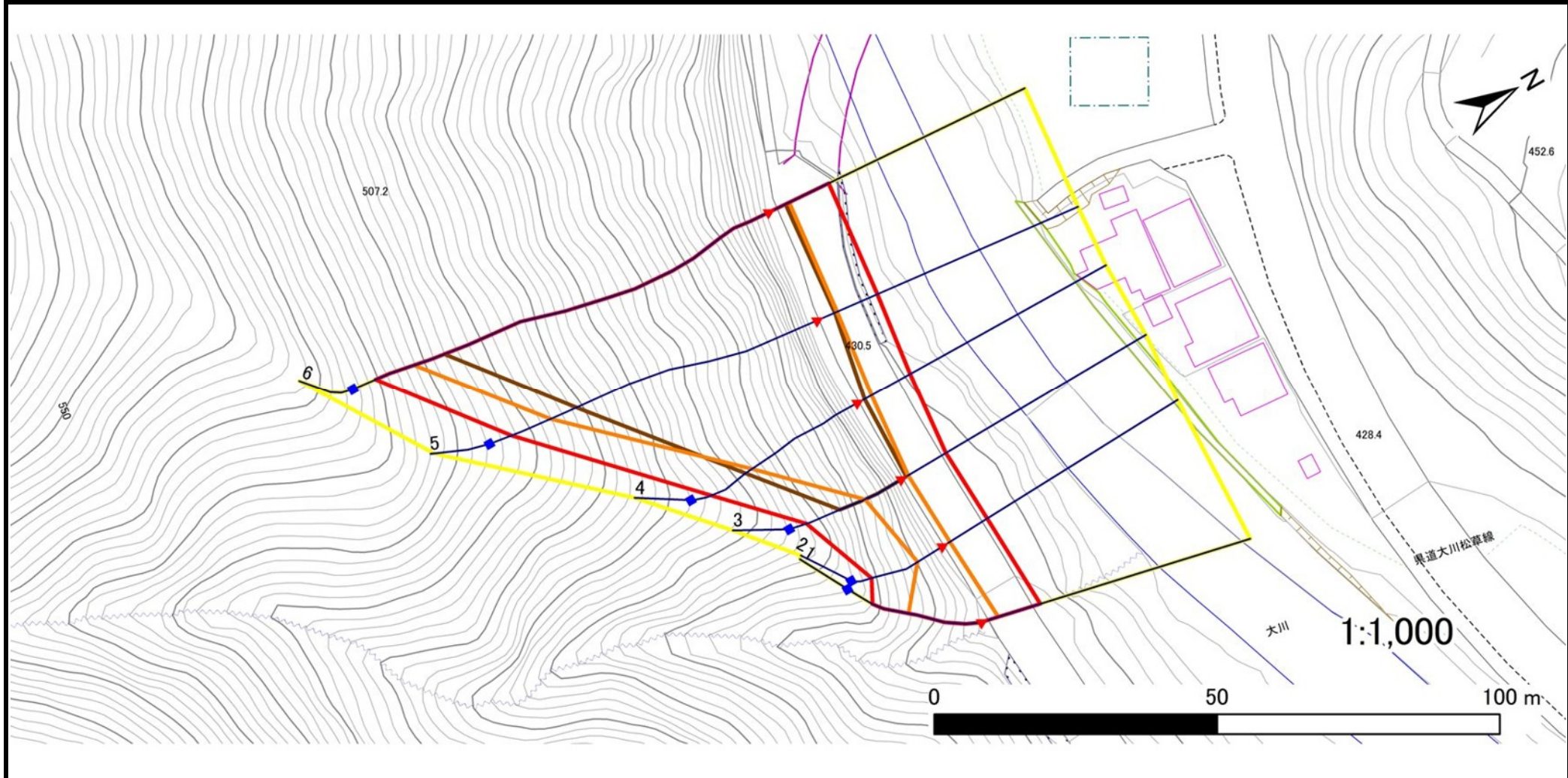
位置図(S=1:25,000)

急傾斜地の崩壊区域調書

様式3-1 危害のおそれのある土地、著しい危害のおそれのある土地の設定図

調査年度 2025年度

急傾斜地の位置	箇所番号	483BN5597	箇所名	館	所在地	下閉伊郡岩泉町釜津田字館
---------	------	-----------	-----	---	-----	--------------



凡例	■ 上端	— 横断測線	■ 危害のおそれのある土地の区域	■ 土石等の移動による力が100kN/m ² を超える範囲
	▲ 下端		■ 著しい危害のおそれのある土地の区域	■ 土石等の堆積高が3mを超える範囲

急傾斜地の崩壊区域調書

様式3-2 建築物に作用すると想定される衝撃に関する事項(1/1)

調査年度

2025年度

急傾斜地の位置		箇所番号		483BN5597		箇所名		館		所在地		下関伊都岩泉町釜津田字館				
横断 測線 番号	急傾斜地の下端に隣接する土地								急傾斜地内							
	土石等の移動の高さと力の大きさ				土石等の堆積高さとの大きさ				土石等の移動の高さと力の大きさ				土石等の堆積高さとの大きさ			
	区分	高さ (m)	下端からの距離 (m)	力の大きさ (kN/m ²)	区分	下端からの水平 距離(m)	高さ (m)	力の大きさ (kN/m ²)	区分	高さ (m)	上端からの比高 (m)	力の大きさ (kN/m ²)	区分	上端からの比高 (m)	高さ (m)	力の大きさ (kN/m ²)
1	100kN/m ² を超える	1.00	0.00 ~ 2.77	143.76	3mを超える	— ~ —	—	—	100kN/m ² を超える	1.00	11.48 ~ 24.72	143.76	3mを超える	— ~ —	—	—
	それ以外	1.00	2.77 ~ 10.56	100.00	それ以外	0.00 ~ 10.56	2.63	14.06	それ以外	1.00	5.00 ~ 11.48	100.00	それ以外	5.00 ~ 24.72	2.63	14.06
2	100kN/m ² を超える	1.00	0.00 ~ 1.22	118.38	3mを超える	— ~ —	—	—	100kN/m ² を超える	1.00	16.86 ~ 24.36	118.38	3mを超える	— ~ —	—	—
	それ以外	1.00	1.22 ~ 9.00	100.00	それ以外	0.00 ~ 9.00	2.77	14.82	それ以外	1.00	5.00 ~ 16.86	100.00	それ以外	5.00 ~ 24.36	2.77	14.82
3	100kN/m ² を超える	1.00	0.00 ~ 1.07	116.04	3mを超える	0.00 ~ 0.71	3.64	19.45	100kN/m ² を超える	1.00	22.56 ~ 34.63	116.04	3mを超える	15.00 ~ 34.63	3.64	19.45
	それ以外	1.00	1.07 ~ 8.85	100.00	それ以外	0.71 ~ 8.85	3.00	16.05	それ以外	1.00	5.00 ~ 22.56	100.00	それ以外	5.00 ~ 15.00	3.00	16.05
4	100kN/m ² を超える	1.00	0.00 ~ 2.54	139.77	3mを超える	0.00 ~ 1.12	3.86	20.68	100kN/m ² を超える	1.00	16.92 ~ 47.48	139.77	3mを超える	15.00 ~ 47.48	3.86	20.68
	それ以外	1.00	2.54 ~ 10.32	100.00	それ以外	1.12 ~ 10.32	3.00	16.05	それ以外	1.00	5.00 ~ 16.92	100.00	それ以外	5.00 ~ 15.00	3.00	16.05
5	100kN/m ² を超える	1.00	0.00 ~ 3.50	156.39	3mを超える	0.00 ~ 3.05	4.86	26.01	100kN/m ² を超える	1.00	14.00 ~ 75.06	156.39	3mを超える	20.00 ~ 75.06	4.86	26.01
	それ以外	1.00	3.50 ~ 11.28	100.00	それ以外	3.05 ~ 11.28	3.00	16.05	それ以外	1.00	5.00 ~ 14.00	100.00	それ以外	5.00 ~ 20.00	3.00	16.05
6	100kN/m ² を超える	1.00	0.00 ~ 3.68	159.72	3mを超える	0.00 ~ 3.00	4.78	25.61	100kN/m ² を超える	1.00	13.37 ~ 93.42	159.72	3mを超える	20.00 ~ 93.42	4.78	25.61
	それ以外	1.00	3.68 ~ 11.47	100.00	それ以外	3.00 ~ 11.47	3.00	16.05	それ以外	1.00	5.00 ~ 13.37	100.00	それ以外	5.00 ~ 20.00	3.00	16.05
	100kN/m ² を超える		~		3mを超える	~			100kN/m ² を超える		~		3mを超える	~		
	それ以外		~		それ以外	~			それ以外		~		それ以外	~		
	100kN/m ² を超える		~		3mを超える	~			100kN/m ² を超える		~		3mを超える	~		
	それ以外		~		それ以外	~			それ以外		~		それ以外	~		
	100kN/m ² を超える		~		3mを超える	~			100kN/m ² を超える		~		3mを超える	~		
	それ以外		~		それ以外	~			それ以外		~		それ以外	~		
	100kN/m ² を超える		~		3mを超える	~			100kN/m ² を超える		~		3mを超える	~		
	それ以外		~		それ以外	~			それ以外		~		それ以外	~		
	100kN/m ² を超える		~		3mを超える	~			100kN/m ² を超える		~		3mを超える	~		
	それ以外		~		それ以外	~			それ以外		~		それ以外	~		
	100kN/m ² を超える		~		3mを超える	~			100kN/m ² を超える		~		3mを超える	~		
	それ以外		~		それ以外	~			それ以外		~		それ以外	~		