

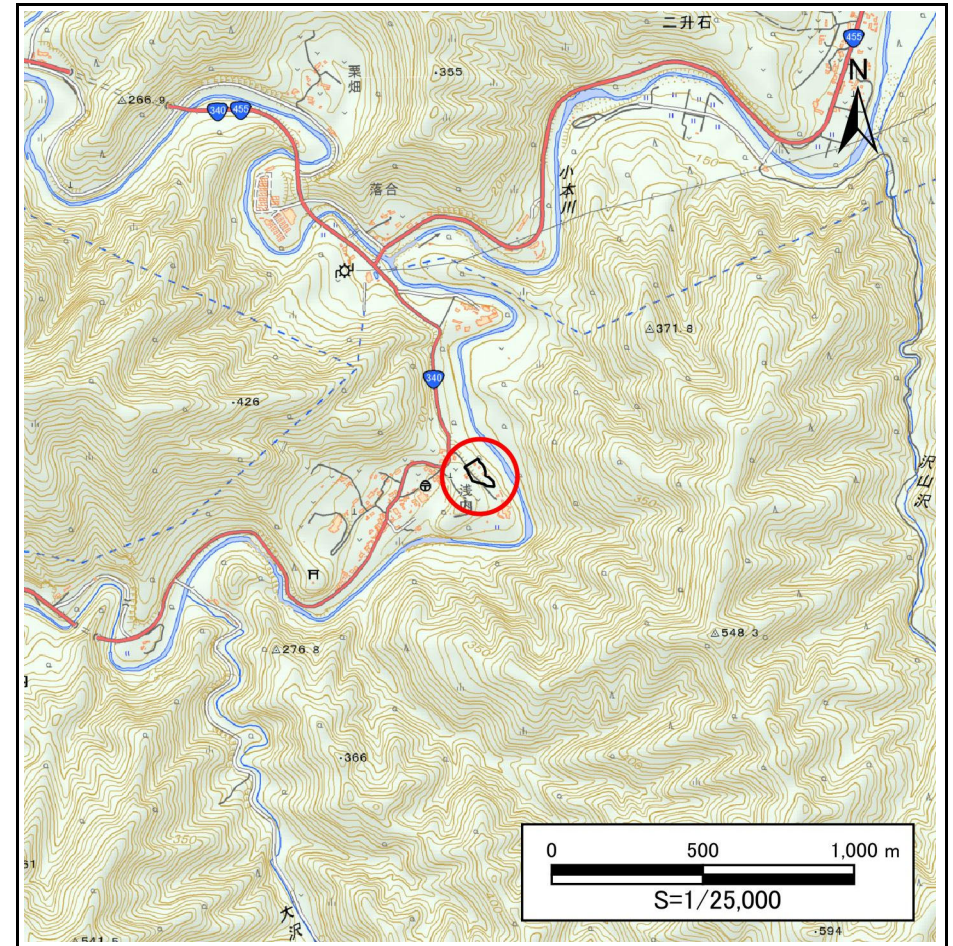
土砂災害防止に関する基礎調査(急傾斜地の崩壊)

表紙 概況、位置図

自然現象の種類	急傾斜地の崩壊
箇所番号	483BN5564-2
箇所名	小森B
所在地	下閉伊郡岩泉町浅内字小森
調査機関	沿岸広域振興局土木部岩泉土木センター



位置図(S=1:200,000)



概況図(S=1:25,000)

急傾斜地の崩壊区域調書

様式3-1 危害のおそれのある土地、著しい危害のおそれのある土地の設定図

調査年度	2024年度
------	--------

急傾斜地の位置	箇所番号	483BN5564-2	箇所名	小森B	所在地	下閉伊郡岩泉町浅内字小森
---------	------	-------------	-----	-----	-----	--------------



凡例	■ 上端	— 横断測線	▭ 危害のおそれのある土地の区域	▭ 土石等の移動による力が100kN/m ² を超える範囲
	▲ 下端		▭ 著しい危害のおそれのある土地の区域	▭ 土石等の堆積高が3mを超える範囲

急傾斜地の崩壊区域調書

様式3-2 建築物に作用すると想定される衝撃に関する事項(1/1)

調査年度 2024年度

急傾斜地の位置		483BN5564-2			箇所名		小森B		所在地		下関伊郡岩泉町浅内字小森					
横断 測線 番号	急傾斜地の下端に隣接する土地								急傾斜地内							
	土石等の移動の高さと力の大きさ				土石等の堆積高さと力の大きさ				土石等の移動の高さと力の大きさ				土石等の堆積高さと力の大きさ			
	区分	高さ (m)	下端からの距離 (m)	力の大きさ (kN/m ²)	区分	下端からの水平 距離(m)	高さ (m)	力の大きさ (kN/m ²)	区分	高さ (m)	上端からの比高 (m)	力の大きさ (kN/m ²)	区分	上端からの比高 (m)	高さ (m)	力の大きさ (kN/m ²)
1	100kN/m ² を超える	—	— ~ —	—	3mを超える	— ~ —	—	—	100kN/m ² を超える	—	— ~ —	—	3mを超える	— ~ —	—	—
	それ以外	1.00	0.00 ~ 4.63	57.69	それ以外	0.00 ~ 0.00	1.60	8.57	それ以外	1.00	5.00 ~ 5.00	57.69	それ以外	5.00 ~ 5.00	1.60	8.57
2	100kN/m ² を超える	—	— ~ —	—	3mを超える	— ~ —	—	—	100kN/m ² を超える	—	— ~ —	—	3mを超える	— ~ —	—	—
	それ以外	1.00	0.00 ~ 4.50	56.15	それ以外	0.00 ~ 4.50	2.14	11.46	それ以外	1.00	5.00 ~ 6.20	56.15	それ以外	5.00 ~ 6.20	2.14	11.46
3	100kN/m ² を超える	—	— ~ —	—	3mを超える	— ~ —	—	—	100kN/m ² を超える	—	— ~ —	—	3mを超える	— ~ —	—	—
	それ以外	1.00	0.00 ~ 4.83	60.18	それ以外	0.00 ~ 4.83	2.03	10.88	それ以外	1.00	5.00 ~ 6.00	60.18	それ以外	5.00 ~ 6.00	2.03	10.88
4	100kN/m ² を超える	—	— ~ —	—	3mを超える	— ~ —	—	—	100kN/m ² を超える	—	— ~ —	—	3mを超える	— ~ —	—	—
	それ以外	1.00	0.00 ~ 6.13	76.95	それ以外	0.00 ~ 0.00	1.70	9.08	それ以外	1.00	5.00 ~ 7.10	76.95	それ以外	5.00 ~ 7.10	1.70	9.08
5	100kN/m ² を超える	1.00	0.00 ~ 0.34	104.95	3mを超える	— ~ —	—	—	100kN/m ² を超える	1.00	11.52 ~ 12.70	104.95	3mを超える	— ~ —	—	—
	それ以外	1.00	0.34 ~ 8.12	100.00	それ以外	0.00 ~ 8.12	2.00	10.69	それ以外	1.00	5.00 ~ 11.52	100.00	それ以外	5.00 ~ 12.70	2.00	10.69
6	100kN/m ² を超える	1.00	0.00 ~ 0.54	108.07	3mを超える	— ~ —	—	—	100kN/m ² を超える	1.00	11.13 ~ 12.96	108.07	3mを超える	— ~ —	—	—
	それ以外	1.00	0.54 ~ 8.33	100.00	それ以外	0.00 ~ 8.33	2.03	10.88	それ以外	1.00	5.00 ~ 11.13	100.00	それ以外	5.00 ~ 12.96	2.03	10.88
7	100kN/m ² を超える	1.00	0.00 ~ 0.14	101.99	3mを超える	— ~ —	—	—	100kN/m ² を超える	1.00	11.61 ~ 12.07	101.99	3mを超える	— ~ —	—	—
	それ以外	1.00	0.14 ~ 7.92	100.00	それ以外	0.00 ~ 7.92	1.99	10.65	それ以外	1.00	5.00 ~ 11.61	100.00	それ以外	5.00 ~ 12.07	1.99	10.65
8	100kN/m ² を超える	1.00	0.00 ~ 0.52	107.77	3mを超える	— ~ —	—	—	100kN/m ² を超える	1.00	10.55 ~ 12.00	107.77	3mを超える	— ~ —	—	—
	それ以外	1.00	0.52 ~ 8.31	100.00	それ以外	0.00 ~ 8.31	2.22	11.89	それ以外	1.00	5.00 ~ 10.55	100.00	それ以外	5.00 ~ 12.00	2.22	11.89
9	100kN/m ² を超える	1.00	0.00 ~ 0.80	111.99	3mを超える	— ~ —	—	—	100kN/m ² を超える	1.00	10.60 ~ 13.05	111.99	3mを超える	— ~ —	—	—
	それ以外	1.00	0.80 ~ 8.59	100.00	それ以外	0.00 ~ 8.59	2.13	11.40	それ以外	1.00	5.00 ~ 10.60	100.00	それ以外	5.00 ~ 13.05	2.13	11.40
	100kN/m ² を超える		~		3mを超える	~			100kN/m ² を超える		~		3mを超える	~		
	それ以外		~		それ以外	~			それ以外		~		それ以外	~		
	100kN/m ² を超える		~		3mを超える	~			100kN/m ² を超える		~		3mを超える	~		
	それ以外		~		それ以外	~			それ以外		~		それ以外	~		
	100kN/m ² を超える		~		3mを超える	~			100kN/m ² を超える		~		3mを超える	~		
	それ以外		~		それ以外	~			それ以外		~		それ以外	~		
	100kN/m ² を超える		~		3mを超える	~			100kN/m ² を超える		~		3mを超える	~		
	それ以外		~		それ以外	~			それ以外		~		それ以外	~		
	100kN/m ² を超える		~		3mを超える	~			100kN/m ² を超える		~		3mを超える	~		
	それ以外		~		それ以外	~			それ以外		~		それ以外	~		