

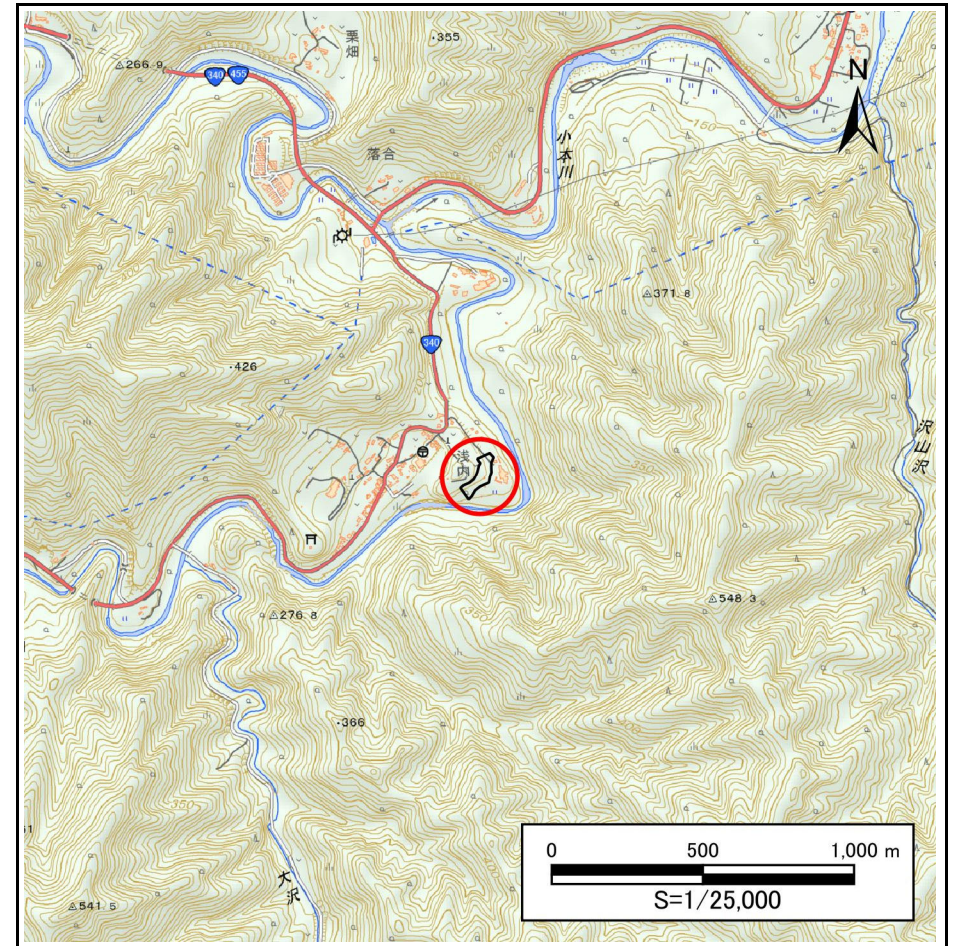
土砂災害防止に関する基礎調査(急傾斜地の崩壊)

表紙 概況、位置図

自然現象の種類	急傾斜地の崩壊
箇所番号	483BN5564-1
箇所名	小森A
所在地	下閉伊郡岩泉町浅内字小森
調査機関	沿岸広域振興局土木部岩泉土木センター



位置図(S=1:200,000)



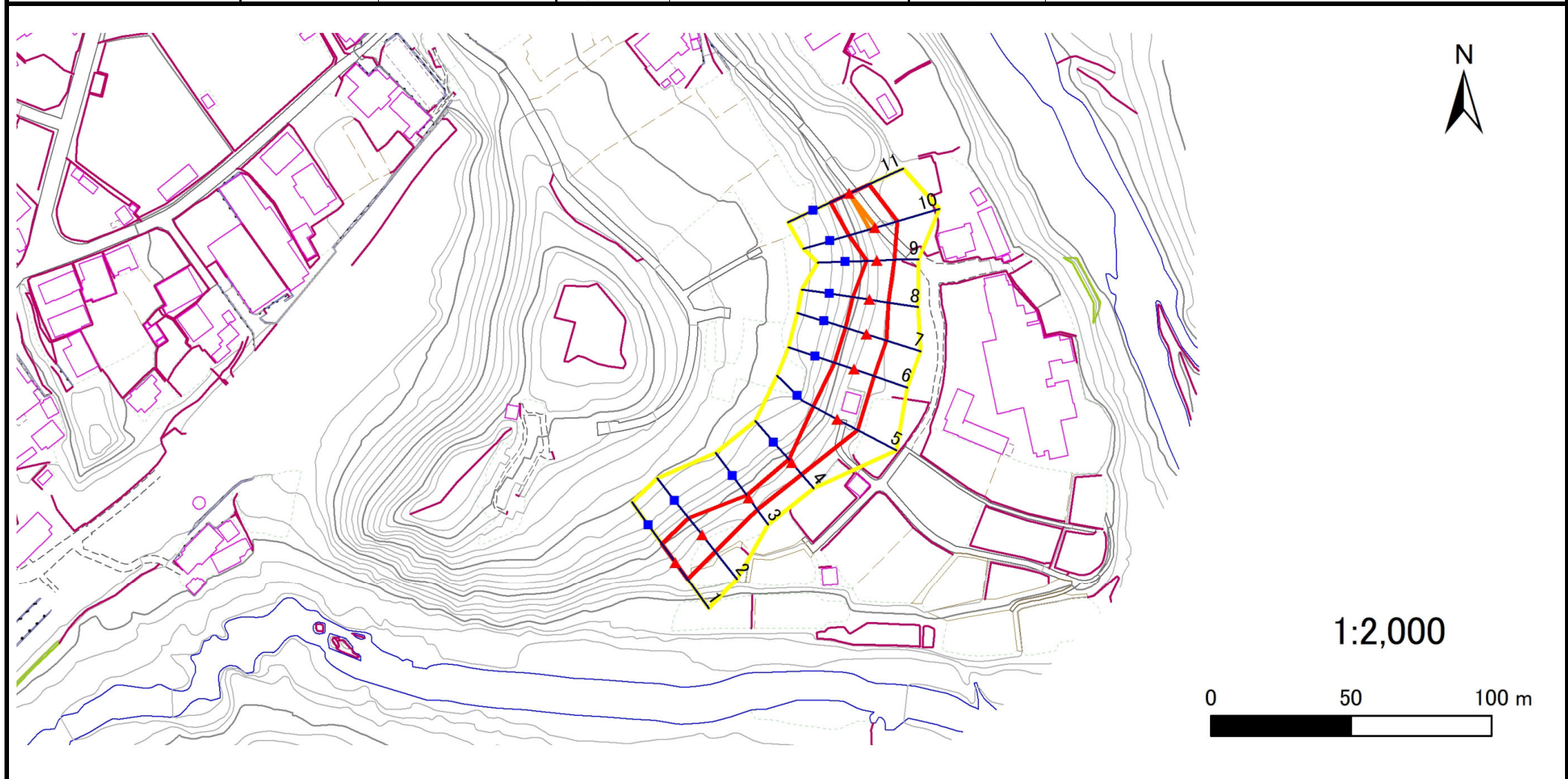
概況図(S=1:25,000)

急傾斜地の崩壊区域調書

様式3-1 危害のおそれのある土地、著しい危害のおそれのある土地の設定図

調査年度 2024年度

急傾斜地の位置 箇所番号 483BN5564-1 箇所名 小森A 所在地 下閉伊郡岩泉町浅内字小森



凡例	■ 上端	— 横断測線	▭ 危害のおそれのある土地の区域	▭ 土石等の移動による力が100kN/m ² を超える範囲
	▲ 下端		▭ 著しい危害のおそれのある土地の区域	▭ 土石等の堆積高が3mを超える範囲

急傾斜地の崩壊区域調書

様式3-2 建築物に作用すると想定される衝撃に関する事項(1/1)

調査年度 2024年度

急傾斜地の位置		483BN5564-1			箇所名		小森A		所在地		下関伊郡岩泉町浅内字小森					
横断 測線 番号	急傾斜地の下端に隣接する土地								急傾斜地内							
	土石等の移動の高さと力の大きさ				土石等の堆積高さと力の大きさ				土石等の移動の高さと力の大きさ				土石等の堆積高さと力の大きさ			
	区分	高さ (m)	下端からの距離 (m)	力の大きさ (kN/m ²)	区分	下端からの水平 距離(m)	高さ (m)	力の大きさ (kN/m ²)	区分	高さ (m)	上端からの比高 (m)	力の大きさ (kN/m ²)	区分	上端からの比高 (m)	高さ (m)	力の大きさ (kN/m ²)
1	100kN/m ² を超える	—	— ~ —	—	3mを超える	— ~ —	—	—	100kN/m ² を超える	—	— ~ —	—	3mを超える	— ~ —	—	—
	それ以外	1.00	0.00 ~ 7.16	91.00	それ以外	0.00 ~ 7.16	1.97	10.52	それ以外	1.00	5.00 ~ 10.00	91.00	それ以外	5.00 ~ 10.00	1.97	10.52
2	100kN/m ² を超える	—	— ~ —	—	3mを超える	— ~ —	—	—	100kN/m ² を超える	—	— ~ —	—	3mを超える	— ~ —	—	—
	それ以外	1.00	0.00 ~ 7.33	93.41	それ以外	0.00 ~ 7.33	2.01	10.78	それ以外	1.00	5.00 ~ 10.00	93.41	それ以外	5.00 ~ 10.00	2.01	10.78
3	100kN/m ² を超える	—	— ~ —	—	3mを超える	— ~ —	—	—	100kN/m ² を超える	—	— ~ —	—	3mを超える	— ~ —	—	—
	それ以外	1.00	0.00 ~ 5.05	62.95	それ以外	0.00 ~ 0.00	1.57	8.39	それ以外	1.00	5.00 ~ 5.80	62.95	それ以外	5.00 ~ 5.80	1.57	8.39
4	100kN/m ² を超える	—	— ~ —	—	3mを超える	— ~ —	—	—	100kN/m ² を超える	—	— ~ —	—	3mを超える	— ~ —	—	—
	それ以外	1.00	0.00 ~ 5.32	66.37	それ以外	0.00 ~ 0.00	1.61	8.63	それ以外	1.00	5.00 ~ 6.00	66.37	それ以外	5.00 ~ 6.00	1.61	8.63
5	100kN/m ² を超える	1.00	0.00 ~ 0.41	106.13	3mを超える	— ~ —	—	—	100kN/m ² を超える	1.00	10.66 ~ 11.86	106.13	3mを超える	— ~ —	—	—
	それ以外	1.00	0.41 ~ 8.20	100.00	それ以外	0.00 ~ 8.20	2.11	11.30	それ以外	1.00	5.00 ~ 10.66	100.00	それ以外	5.00 ~ 11.86	2.11	11.30
6	100kN/m ² を超える	—	— ~ —	—	3mを超える	— ~ —	—	—	100kN/m ² を超える	—	— ~ —	—	3mを超える	— ~ —	—	—
	それ以外	1.00	0.00 ~ 7.47	95.43	それ以外	0.00 ~ 7.47	2.07	11.08	それ以外	1.00	5.00 ~ 10.00	95.43	それ以外	5.00 ~ 10.00	2.07	11.08
7	100kN/m ² を超える	—	— ~ —	—	3mを超える	— ~ —	—	—	100kN/m ² を超える	—	— ~ —	—	3mを超える	— ~ —	—	—
	それ以外	1.00	0.00 ~ 7.29	92.89	それ以外	0.00 ~ 7.29	2.00	10.72	それ以外	1.00	5.00 ~ 10.00	92.89	それ以外	5.00 ~ 10.00	2.00	10.72
8	100kN/m ² を超える	—	— ~ —	—	3mを超える	— ~ —	—	—	100kN/m ² を超える	—	— ~ —	—	3mを超える	— ~ —	—	—
	それ以外	1.00	0.00 ~ 6.64	83.77	それ以外	0.00 ~ 0.00	1.59	8.52	それ以外	1.00	5.00 ~ 8.70	83.77	それ以外	5.00 ~ 8.70	1.59	8.52
9	100kN/m ² を超える	—	— ~ —	—	3mを超える	— ~ —	—	—	100kN/m ² を超える	—	— ~ —	—	3mを超える	— ~ —	—	—
	それ以外	1.00	0.00 ~ 6.24	78.34	それ以外	0.00 ~ 0.00	1.66	8.87	それ以外	1.00	5.00 ~ 7.40	78.34	それ以外	5.00 ~ 7.40	1.66	8.87
10	100kN/m ² を超える	1.00	0.00 ~ 0.48	107.08	3mを超える	— ~ —	—	—	100kN/m ² を超える	1.00	10.62 ~ 12.00	107.08	3mを超える	— ~ —	—	—
	それ以外	1.00	0.48 ~ 8.26	100.00	それ以外	0.00 ~ 8.26	2.12	11.37	それ以外	1.00	5.00 ~ 10.62	100.00	それ以外	5.00 ~ 12.00	2.12	11.37
11	100kN/m ² を超える	1.00	0.00 ~ 0.02	100.27	3mを超える	— ~ —	—	—	100kN/m ² を超える	1.00	10.55 ~ 10.60	100.27	3mを超える	— ~ —	—	—
	それ以外	1.00	0.02 ~ 7.80	100.00	それ以外	0.00 ~ 7.80	2.15	11.53	それ以外	1.00	5.00 ~ 10.55	100.00	それ以外	5.00 ~ 10.60	2.15	11.53
	100kN/m ² を超える		~		3mを超える	~			100kN/m ² を超える		~		3mを超える	~		
	それ以外		~		それ以外	~			それ以外		~		それ以外	~		
	100kN/m ² を超える		~		3mを超える	~			100kN/m ² を超える		~		3mを超える	~		
	それ以外		~		それ以外	~			それ以外		~		それ以外	~		
	100kN/m ² を超える		~		3mを超える	~			100kN/m ² を超える		~		3mを超える	~		
	それ以外		~		それ以外	~			それ以外		~		それ以外	~		
	100kN/m ² を超える		~		3mを超える	~			100kN/m ² を超える		~		3mを超える	~		
	それ以外		~		それ以外	~			それ以外		~		それ以外	~		