

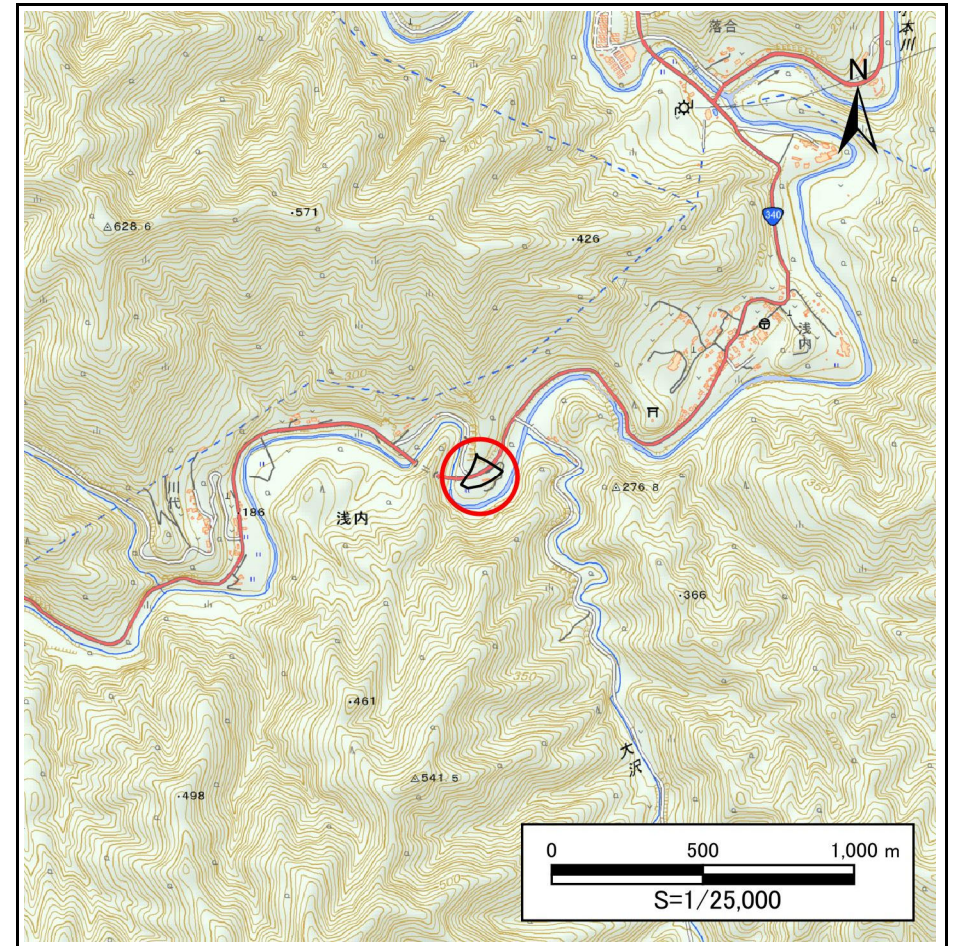
# 土砂災害防止に関する基礎調査(急傾斜地の崩壊)

表紙 概況、位置図

自然現象の種類	急傾斜地の崩壊
箇所番号	483BN5559
箇所名	上系坪C
所在地	下閉伊郡岩泉町浅内字上系坪
調査機関	沿岸広域振興局土木部岩泉土木センター



位置図(S=1:200,000)



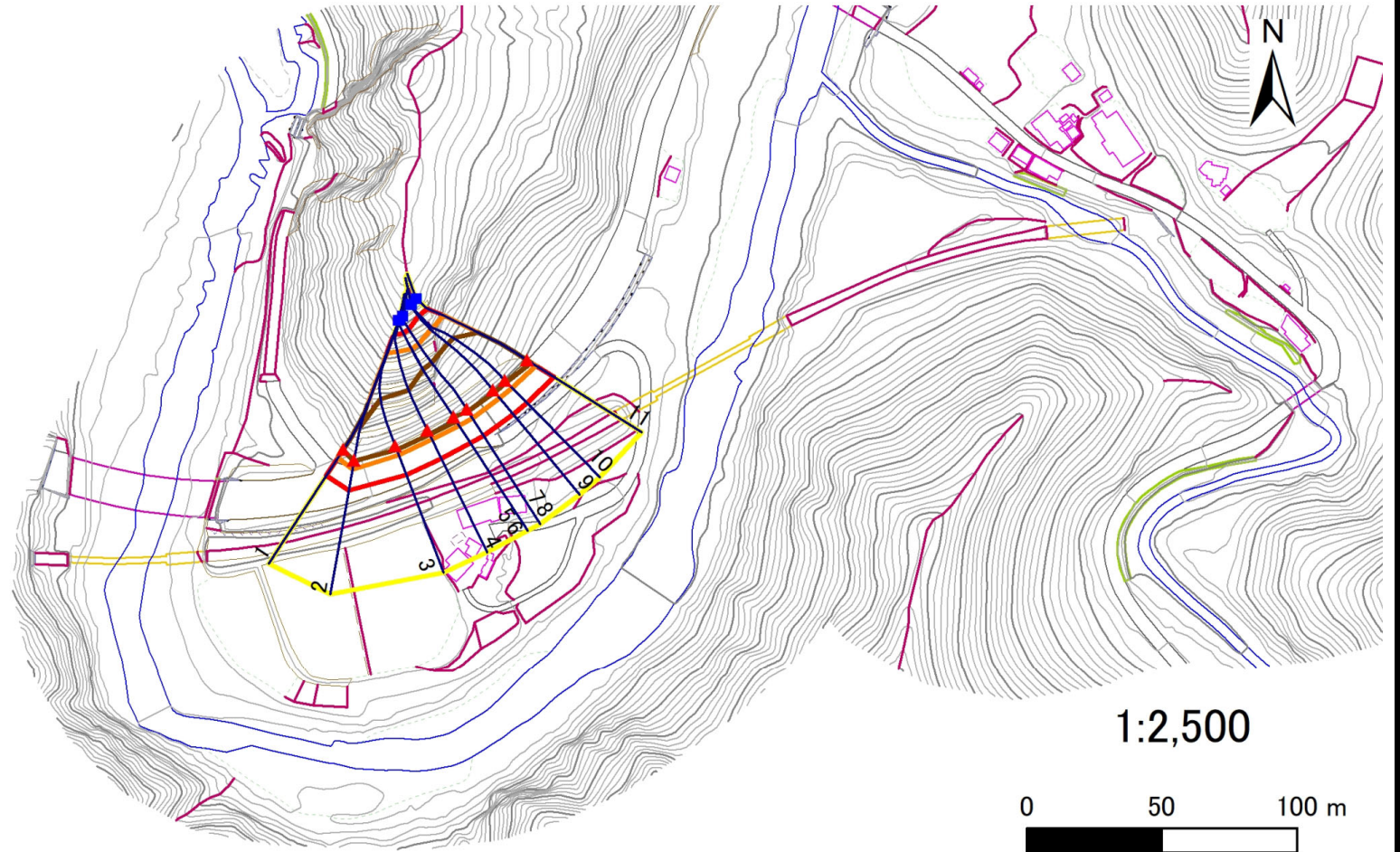
概況図(S=1:25,000)

# 急傾斜地の崩壊区域調書

様式3-1 危害のおそれのある土地、著しい危害のおそれのある土地の設定図

調査年度 2024年度

急傾斜地の位置 箇所番号 483BN5559 箇所名 上糸坪C 所在地 下閉伊郡岩泉町浅内字上糸坪



## 凡例

■ 上端  
▲ 下端

— 横断測線

■ 危害のおそれのある土地の区域  
■ 著しい危害のおそれのある土地の区域

■ 土石等の移動による力が $100\text{kN/m}^2$ を超える範囲  
■ 土石等の堆積高が $3\text{m}$ を超える範囲

## 急傾斜地の崩壊区域調書

様式3-2 建築物に作用すると想定される衝撃に関する事項(1/1)

調査年度 2024年度

急傾斜地の位置		箇所番号			箇所名				所在地							
		483BN5559			上糸坪C				下関伊郡岩泉町浅内字上糸坪							
横断 測線 番号	急傾斜地の下端に隣接する土地								急傾斜地内							
	土石等の移動の高さと力の大きさ				土石等の堆積高さと力の大きさ				土石等の移動の高さと力の大きさ				土石等の堆積高さと力の大きさ			
	区分	高さ (m)	下端からの距離 (m)	力の大きさ (kN/m <sup>2</sup> )	区分	下端からの水平 距離(m)	高さ (m)	力の大きさ (kN/m <sup>2</sup> )	区分	高さ (m)	上端からの比高 (m)	力の大きさ (kN/m <sup>2</sup> )	区分	上端からの比高 (m)	高さ (m)	力の大きさ (kN/m <sup>2</sup> )
1	100kN/m <sup>2</sup> を超える	1.00	0.00 ~ 3.53	156.90	3mを超える	0.00 ~ 0.26	3.13	16.77	100kN/m <sup>2</sup> を超える	1.00	10.53 ~ 39.33	156.90	3mを超える	25.00 ~ 39.33	3.13	16.77
	それ以外	1.00	3.53 ~ 11.31	100.00	それ以外	0.26 ~ 11.31	3.00	16.05	それ以外	1.00	5.00 ~ 10.53	100.00	それ以外	5.00 ~ 25.00	3.00	16.05
2	100kN/m <sup>2</sup> を超える	1.00	0.00 ~ 3.37	154.10	3mを超える	0.00 ~ 0.15	3.07	16.46	100kN/m <sup>2</sup> を超える	1.00	10.60 ~ 39.23	154.10	3mを超える	30.00 ~ 39.23	3.07	16.46
	それ以外	1.00	3.37 ~ 11.15	100.00	それ以外	0.15 ~ 11.15	3.00	16.05	それ以外	1.00	5.00 ~ 10.60	100.00	それ以外	5.00 ~ 30.00	3.00	16.05
3	100kN/m <sup>2</sup> を超える	1.00	0.00 ~ 3.75	160.88	3mを超える	0.00 ~ 1.51	3.78	20.21	100kN/m <sup>2</sup> を超える	1.00	10.62 ~ 40.06	160.88	3mを超える	25.00 ~ 40.06	3.78	20.21
	それ以外	1.00	3.75 ~ 11.53	100.00	それ以外	1.51 ~ 11.53	3.00	16.05	それ以外	1.00	5.00 ~ 10.62	100.00	それ以外	5.00 ~ 25.00	3.00	16.05
4	100kN/m <sup>2</sup> を超える	1.00	0.00 ~ 3.78	161.48	3mを超える	0.00 ~ 1.77	3.98	21.30	100kN/m <sup>2</sup> を超える	1.00	11.19 ~ 40.40	161.48	3mを超える	25.00 ~ 40.40	3.98	21.30
	それ以外	1.00	3.78 ~ 11.57	100.00	それ以外	1.77 ~ 11.57	3.00	16.05	それ以外	1.00	5.00 ~ 11.19	100.00	それ以外	5.00 ~ 25.00	3.00	16.05
5	100kN/m <sup>2</sup> を超える	1.00	0.00 ~ 3.72	160.40	3mを超える	0.00 ~ 1.85	4.06	21.73	100kN/m <sup>2</sup> を超える	1.00	11.55 ~ 40.64	160.40	3mを超える	20.00 ~ 40.64	4.06	21.73
	それ以外	1.00	3.72 ~ 11.51	100.00	それ以外	1.85 ~ 11.51	3.00	16.05	それ以外	1.00	5.00 ~ 11.55	100.00	それ以外	5.00 ~ 20.00	3.00	16.05
6	100kN/m <sup>2</sup> を超える	1.00	0.00 ~ 3.72	160.40	3mを超える	0.00 ~ 0.01	3.01	16.08	100kN/m <sup>2</sup> を超える	1.00	11.55 ~ 40.64	160.40	3mを超える	20.00 ~ 40.64	3.01	16.08
	それ以外	1.00	3.72 ~ 11.51	100.00	それ以外	0.01 ~ 11.51	3.00	16.05	それ以外	1.00	5.00 ~ 11.55	100.00	それ以外	5.00 ~ 20.00	3.00	16.05
7	100kN/m <sup>2</sup> を超える	1.00	0.00 ~ 3.74	160.70	3mを超える	0.00 ~ 0.82	3.51	18.79	100kN/m <sup>2</sup> を超える	1.00	11.59 ~ 41.55	160.70	3mを超える	20.00 ~ 41.55	3.51	18.79
	それ以外	1.00	3.74 ~ 11.52	100.00	それ以外	0.82 ~ 11.52	3.00	16.05	それ以外	1.00	5.00 ~ 11.59	100.00	それ以外	5.00 ~ 20.00	3.00	16.05
8	100kN/m <sup>2</sup> を超える	1.00	0.00 ~ 3.74	160.70	3mを超える	0.00 ~ 0.82	3.51	18.79	100kN/m <sup>2</sup> を超える	1.00	11.59 ~ 41.55	160.70	3mを超える	20.00 ~ 41.55	3.51	18.79
	それ以外	1.00	3.74 ~ 11.52	100.00	それ以外	0.82 ~ 11.52	3.00	16.05	それ以外	1.00	5.00 ~ 11.59	100.00	それ以外	5.00 ~ 20.00	3.00	16.05
9	100kN/m <sup>2</sup> を超える	1.00	0.00 ~ 3.78	161.47	3mを超える	0.00 ~ 0.85	3.53	18.91	100kN/m <sup>2</sup> を超える	1.00	11.72 ~ 44.39	161.47	3mを超える	20.00 ~ 44.39	3.53	18.91
	それ以外	1.00	3.78 ~ 11.57	100.00	それ以外	0.85 ~ 11.57	3.00	16.05	それ以外	1.00	5.00 ~ 11.72	100.00	それ以外	5.00 ~ 20.00	3.00	16.05
10	100kN/m <sup>2</sup> を超える	1.00	0.00 ~ 3.82	162.19	3mを超える	0.00 ~ 0.82	3.51	18.76	100kN/m <sup>2</sup> を超える	1.00	11.55 ~ 44.60	162.19	3mを超える	20.00 ~ 44.60	3.51	18.76
	それ以外	1.00	3.82 ~ 11.61	100.00	それ以外	0.82 ~ 11.61	3.00	16.05	それ以外	1.00	5.00 ~ 11.55	100.00	それ以外	5.00 ~ 20.00	3.00	16.05
11	100kN/m <sup>2</sup> を超える	1.00	0.00 ~ 3.87	163.10	3mを超える	0.00 ~ 1.80	4.02	21.49	100kN/m <sup>2</sup> を超える	1.00	11.33 ~ 45.04	163.10	3mを超える	25.00 ~ 45.04	4.02	21.49
	それ以外	1.00	3.87 ~ 11.66	100.00	それ以外	1.80 ~ 11.66	3.00	16.05	それ以外	1.00	5.00 ~ 11.33	100.00	それ以外	5.00 ~ 25.00	3.00	16.05
	100kN/m <sup>2</sup> を超える		~		3mを超える	~			100kN/m <sup>2</sup> を超える		~		3mを超える	~		
	それ以外		~		それ以外	~			それ以外		~		それ以外	~		
	100kN/m <sup>2</sup> を超える		~		3mを超える	~			100kN/m <sup>2</sup> を超える		~		3mを超える	~		
	それ以外		~		それ以外	~			それ以外		~		それ以外	~		
	100kN/m <sup>2</sup> を超える		~		3mを超える	~			100kN/m <sup>2</sup> を超える		~		3mを超える	~		
	それ以外		~		それ以外	~			それ以外		~		それ以外	~		
	100kN/m <sup>2</sup> を超える		~		3mを超える	~			100kN/m <sup>2</sup> を超える		~		3mを超える	~		
	それ以外		~		それ以外	~			それ以外		~		それ以外	~		