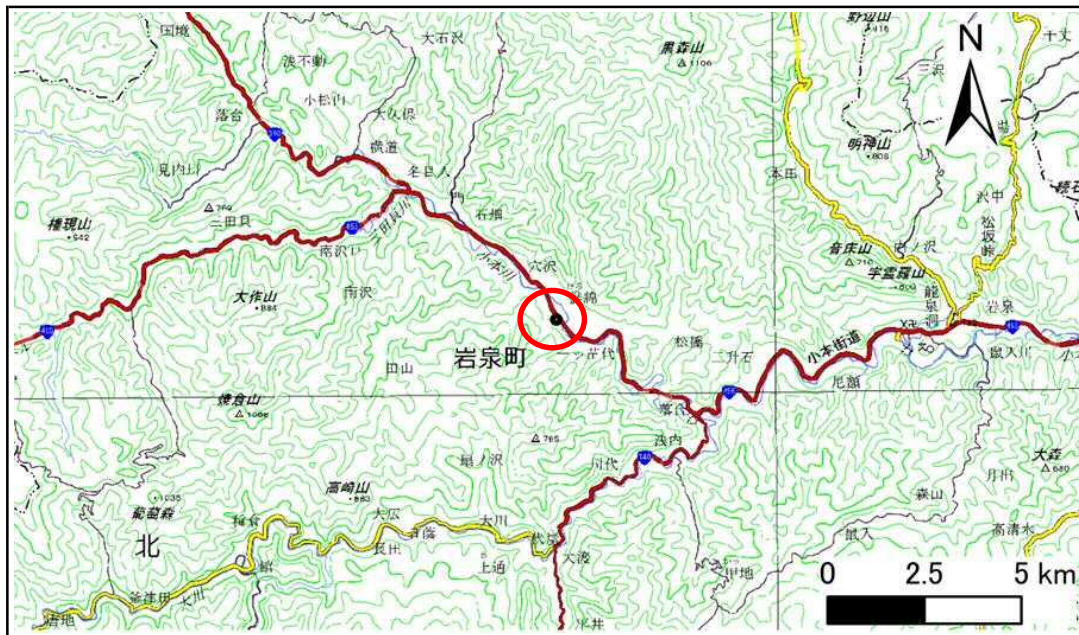


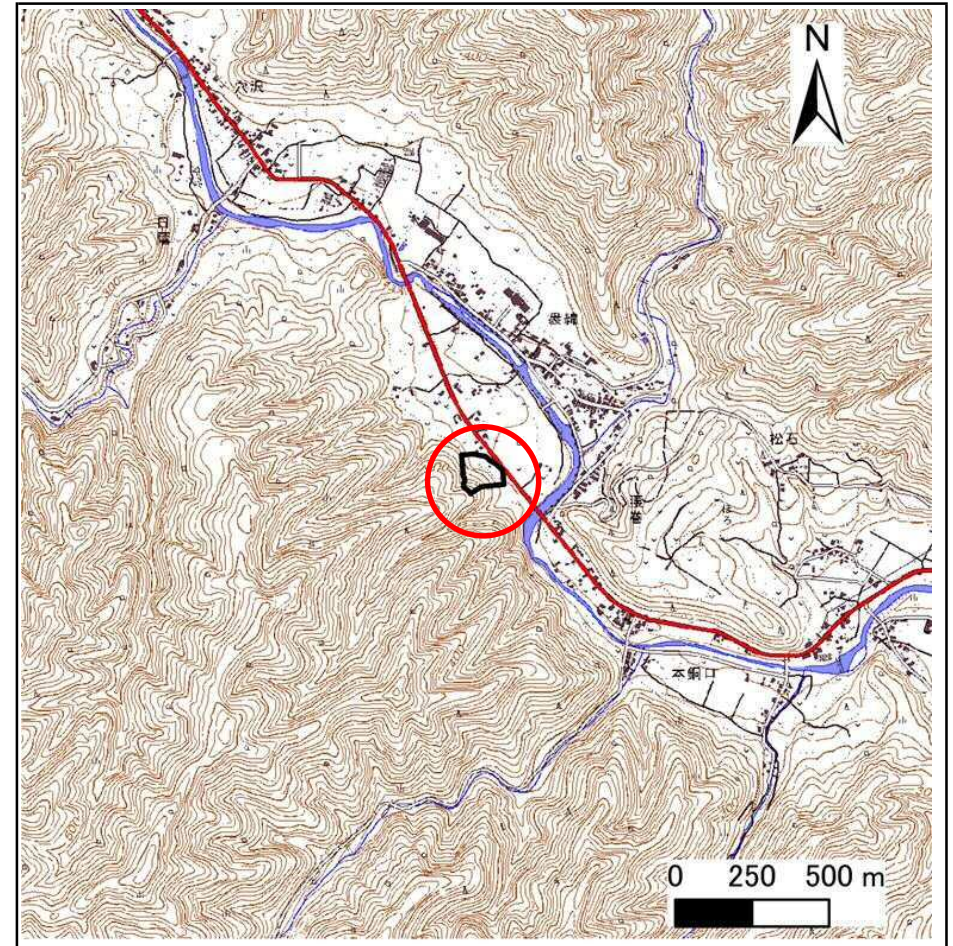
# 土砂災害防止に関する基礎調査(急傾斜地の崩壊)

表紙 概況、位置図

自然現象の種類	急傾斜地の崩壊
箇所番号	483BN5546
箇所名	浦場
所在地	下閉伊郡岩泉町褒綿字浦場
調査機関	岩手県沿岸広域振興局土木部岩泉土木センター



概況図(S=1:200,000)



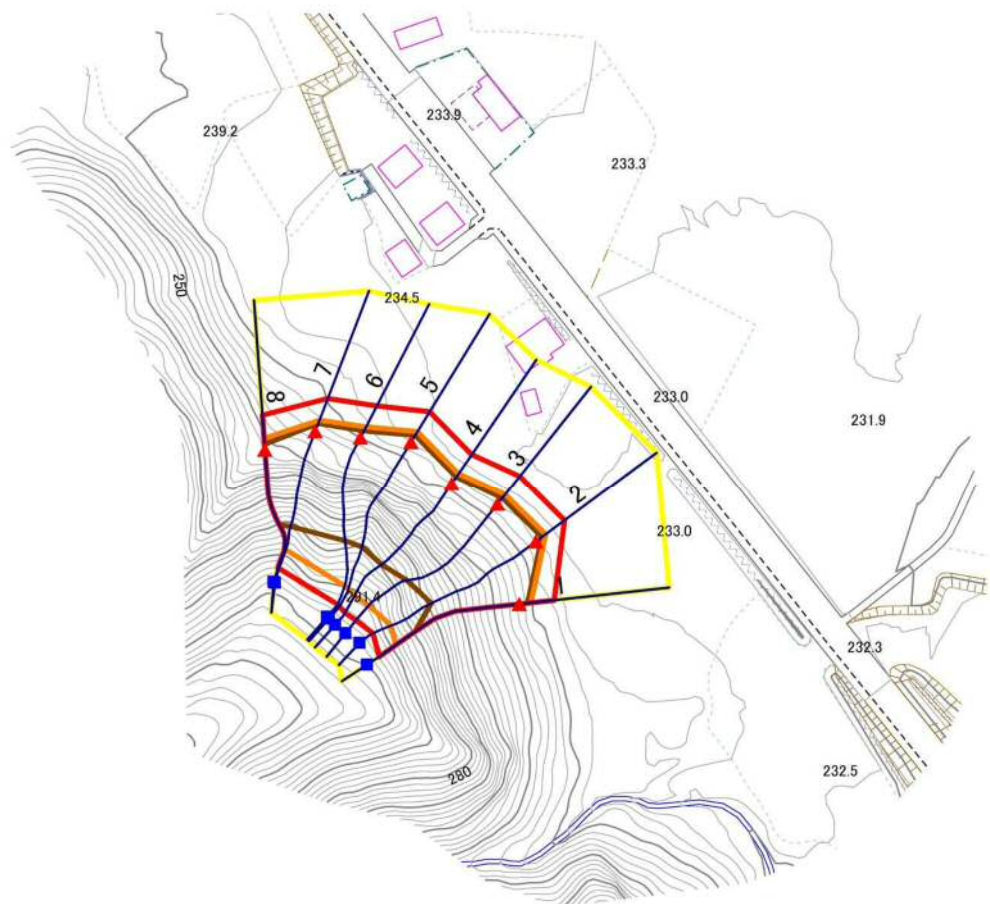
位置図(S=1:25,000)

# 急傾斜地の崩壊区域調書

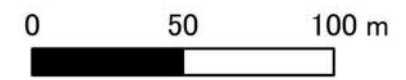
様式3-1 危害のおそれのある土地、著しい危害のおそれのある土地の設定図

調査年度 2025年度

急傾斜地の位置 箇所番号 483BN5546 箇所名 浦場 所在地 下閉伊郡岩泉町袋綿字浦場



1:2,500



凡例	■ 上端	— 横断測線	▭ 危害のおそれのある土地の区域	▭ 土石等の移動による力が100kN/m <sup>2</sup> を超える範囲
	▲ 下端		▭ 著しい危害のおそれのある土地の区域	▭ 土石等の堆積高が3mを超える範囲

# 急傾斜地の崩壊区域調書

様式3-2 建築物に作用すると想定される衝撃に関する事項(1/1)

調査年度 2025年度

急傾斜地の位置		箇所番号			箇所名		浦場		所在地		下関伊都岩泉町斐綿字浦場					
横断 測線 番号	急傾斜地の下端に隣接する土地								急傾斜地内							
	土石等の移動の高さと力の大きさ				土石等の堆積高さと力の大きさ				土石等の移動の高さと力の大きさ				土石等の堆積高さと力の大きさ			
	区分	高さ (m)	下端からの距離 (m)	力の大きさ (kN/m <sup>2</sup> )	区分	下端からの水平 距離(m)	高さ (m)	力の大きさ (kN/m <sup>2</sup> )	区分	高さ (m)	上端からの比高 (m)	力の大きさ (kN/m <sup>2</sup> )	区分	上端からの比高 (m)	高さ (m)	力の大きさ (kN/m <sup>2</sup> )
1	100kN/m <sup>2</sup> を超える	1.00	0.00 ~ 3.91	163.84	3mを超える	0.00 ~ 2.82	4.57	24.47	100kN/m <sup>2</sup> を超える	1.00	11.98 ~ 57.74	163.84	3mを超える	20.00 ~ 57.74	4.57	24.47
	それ以外	1.00	3.91 ~ 11.70	100.00	それ以外	2.82 ~ 11.70	3.00	16.05	それ以外	1.00	5.00 ~ 11.98	100.00	それ以外	5.00 ~ 20.00	3.00	16.05
2	100kN/m <sup>2</sup> を超える	1.00	0.00 ~ 4.08	166.88	3mを超える	0.00 ~ 2.59	4.34	23.20	100kN/m <sup>2</sup> を超える	1.00	10.99 ~ 62.00	166.88	3mを超える	25.00 ~ 62.00	4.34	23.20
	それ以外	1.00	4.08 ~ 11.86	100.00	それ以外	2.59 ~ 11.86	3.00	16.05	それ以外	1.00	5.00 ~ 10.99	100.00	それ以外	5.00 ~ 25.00	3.00	16.05
3	100kN/m <sup>2</sup> を超える	1.00	0.00 ~ 4.08	166.87	3mを超える	0.00 ~ 2.59	4.33	23.19	100kN/m <sup>2</sup> を超える	1.00	10.98 ~ 62.00	166.87	3mを超える	25.00 ~ 62.00	4.33	23.19
	それ以外	1.00	4.08 ~ 11.86	100.00	それ以外	2.59 ~ 11.86	3.00	16.05	それ以外	1.00	5.00 ~ 10.98	100.00	それ以外	5.00 ~ 25.00	3.00	16.05
4	100kN/m <sup>2</sup> を超える	1.00	0.00 ~ 4.03	166.06	3mを超える	0.00 ~ 2.71	4.45	23.84	100kN/m <sup>2</sup> を超える	1.00	11.42 ~ 60.00	166.06	3mを超える	25.00 ~ 60.00	4.45	23.84
	それ以外	1.00	4.03 ~ 11.82	100.00	それ以外	2.71 ~ 11.82	3.00	16.05	それ以外	1.00	5.00 ~ 11.42	100.00	それ以外	5.00 ~ 25.00	3.00	16.05
5	100kN/m <sup>2</sup> を超える	1.00	0.00 ~ 4.07	166.79	3mを超える	0.00 ~ 2.65	4.39	23.47	100kN/m <sup>2</sup> を超える	1.00	11.16 ~ 62.00	166.79	3mを超える	25.00 ~ 62.00	4.39	23.47
	それ以外	1.00	4.07 ~ 11.86	100.00	それ以外	2.65 ~ 11.86	3.00	16.05	それ以外	1.00	5.00 ~ 11.16	100.00	それ以外	5.00 ~ 25.00	3.00	16.05
6	100kN/m <sup>2</sup> を超える	1.00	0.00 ~ 4.06	166.47	3mを超える	0.00 ~ 2.61	4.35	23.30	100kN/m <sup>2</sup> を超える	1.00	11.05 ~ 58.00	166.47	3mを超える	25.00 ~ 58.00	4.35	23.30
	それ以外	1.00	4.06 ~ 11.84	100.00	それ以外	2.61 ~ 11.84	3.00	16.05	それ以外	1.00	5.00 ~ 11.05	100.00	それ以外	5.00 ~ 25.00	3.00	16.05
7	100kN/m <sup>2</sup> を超える	1.00	0.00 ~ 3.90	163.57	3mを超える	0.00 ~ 2.81	4.55	24.37	100kN/m <sup>2</sup> を超える	1.00	11.88 ~ 54.00	163.57	3mを超える	20.00 ~ 54.00	4.55	24.37
	それ以外	1.00	3.90 ~ 11.68	100.00	それ以外	2.81 ~ 11.68	3.00	16.05	それ以外	1.00	5.00 ~ 11.88	100.00	それ以外	5.00 ~ 20.00	3.00	16.05
8	100kN/m <sup>2</sup> を超える	1.00	0.00 ~ 3.83	162.31	3mを超える	0.00 ~ 1.88	4.08	21.86	100kN/m <sup>2</sup> を超える	1.00	11.67 ~ 46.09	162.31	3mを超える	20.00 ~ 46.09	4.08	21.86
	それ以外	1.00	3.83 ~ 11.61	100.00	それ以外	1.88 ~ 11.61	3.00	16.05	それ以外	1.00	5.00 ~ 11.67	100.00	それ以外	5.00 ~ 20.00	3.00	16.05
	100kN/m <sup>2</sup> を超える		~		3mを超える	~			100kN/m <sup>2</sup> を超える		~		3mを超える	~		
	それ以外		~		それ以外	~			それ以外		~		それ以外	~		
	100kN/m <sup>2</sup> を超える		~		3mを超える	~			100kN/m <sup>2</sup> を超える		~		3mを超える	~		
	それ以外		~		それ以外	~			それ以外		~		それ以外	~		
	100kN/m <sup>2</sup> を超える		~		3mを超える	~			100kN/m <sup>2</sup> を超える		~		3mを超える	~		
	それ以外		~		それ以外	~			それ以外		~		それ以外	~		
	100kN/m <sup>2</sup> を超える		~		3mを超える	~			100kN/m <sup>2</sup> を超える		~		3mを超える	~		
	それ以外		~		それ以外	~			それ以外		~		それ以外	~		
	100kN/m <sup>2</sup> を超える		~		3mを超える	~			100kN/m <sup>2</sup> を超える		~		3mを超える	~		
	それ以外		~		それ以外	~			それ以外		~		それ以外	~		