

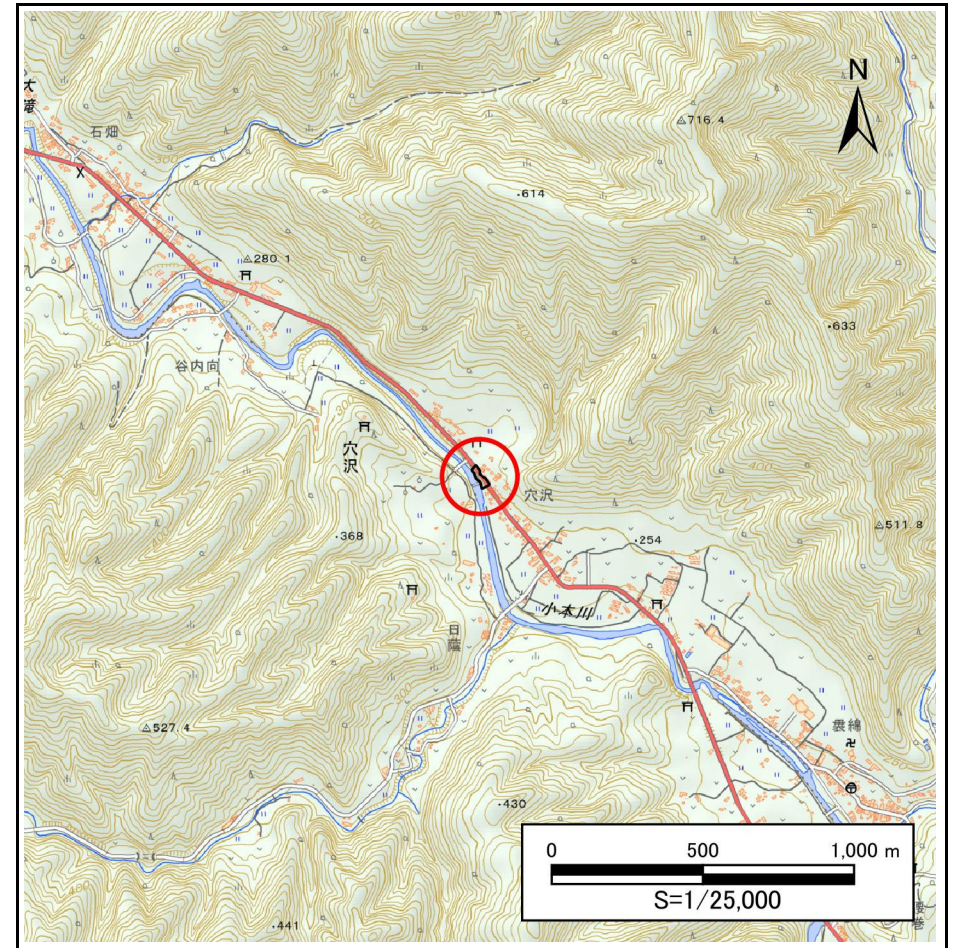
土砂災害防止に関する基礎調査(急傾斜地の崩壊)

表紙 概況、位置図

自然現象の種類	急傾斜地の崩壊
箇所番号	483BN5534-3
箇所名	大宮内B
所在地	下閉伊郡岩泉町穴沢字大宮内
調査機関	沿岸広域振興局土木部岩泉土木センター



位置図(S=1:200,000)



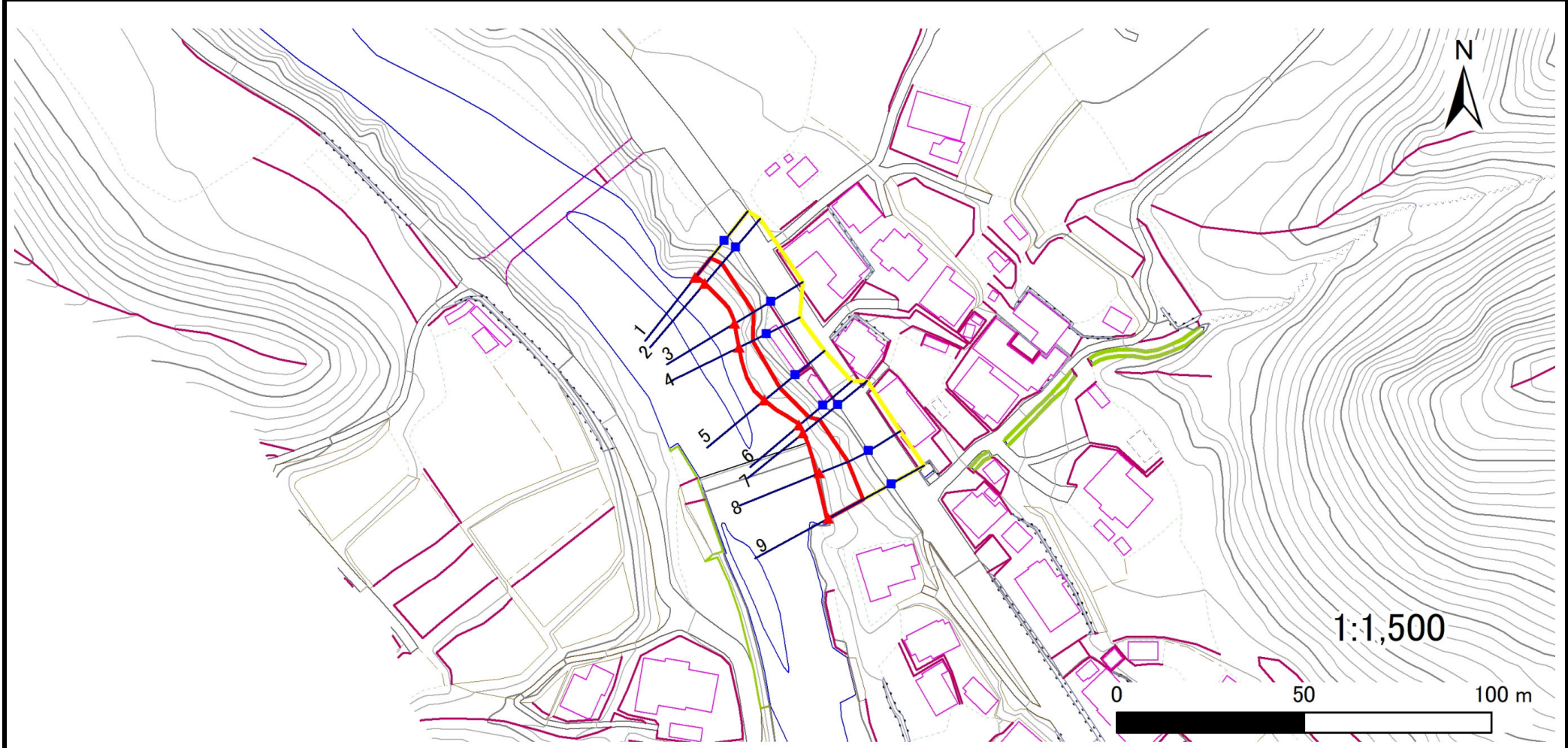
概況図(S=1:25,000)

急傾斜地の崩壊区域調書

様式3-1 危害のおそれのある土地、著しい危害のおそれのある土地の設定図

調査年度	2024年度
------	--------

急傾斜地の位置	箇所番号	483BN5534-3	箇所名	大宮内B	所在地	下閉伊郡岩泉町穴沢字大宮内
---------	------	-------------	-----	------	-----	---------------



凡例	■ 上端	— 横断測線	▭ 危害のおそれのある土地の区域	▭ 土石等の移動による力が100kN/m ² を超える範囲
	▲ 下端		▭ 著しい危害のおそれのある土地の区域	▭ 土石等の堆積高が3mを超える範囲

急傾斜地の崩壊区域調書

様式3-2 建築物に作用すると想定される衝撃に関する事項(1/1)

調査年度 2024年度

急傾斜地の位置		483BN5534-3			箇所名		大宮内B		所在地		下関伊郡岩泉町穴沢字大宮内					
横断 測線 番号	急傾斜地の下端に隣接する土地								急傾斜地内							
	土石等の移動の高さと力の大きさ				土石等の堆積高さと力の大きさ				土石等の移動の高さと力の大きさ				土石等の堆積高さと力の大きさ			
	区分	高さ (m)	下端からの距離 (m)	力の大きさ (kN/m ²)	区分	下端からの水平 距離(m)	高さ (m)	力の大きさ (kN/m ²)	区分	高さ (m)	上端からの比高 (m)	力の大きさ (kN/m ²)	区分	上端からの比高 (m)	高さ (m)	力の大きさ (kN/m ²)
1	100kN/m ² を超える	1.00	0.00 ~ 0.01	100.13	3mを超える	— ~ —	—	—	100kN/m ² を超える	1.00	10.68 ~ 10.70	100.13	3mを超える	— ~ —	—	—
	それ以外	1.00	0.01 ~ 7.79	100.00	それ以外	0.00 ~ 7.79	2.28	12.18	それ以外	1.00	5.00 ~ 10.68	100.00	それ以外	5.00 ~ 10.70	2.28	12.18
2	100kN/m ² を超える	1.00	0.00 ~ 0.15	102.13	3mを超える	— ~ —	—	—	100kN/m ² を超える	1.00	10.82 ~ 11.20	102.13	3mを超える	— ~ —	—	—
	それ以外	1.00	0.15 ~ 7.93	100.00	それ以外	0.00 ~ 7.93	2.31	12.37	それ以外	1.00	5.00 ~ 10.82	100.00	それ以外	5.00 ~ 11.20	2.31	12.37
3	100kN/m ² を超える	—	— ~ —	—	3mを超える	— ~ —	—	—	100kN/m ² を超える	—	— ~ —	—	3mを超える	— ~ —	—	—
	それ以外	1.00	0.00 ~ 7.55	96.58	それ以外	0.00 ~ 7.55	2.38	12.74	それ以外	1.00	5.00 ~ 10.60	96.58	それ以外	5.00 ~ 10.60	2.38	12.74
4	100kN/m ² を超える	—	— ~ —	—	3mを超える	— ~ —	—	—	100kN/m ² を超える	—	— ~ —	—	3mを超える	— ~ —	—	—
	それ以外	1.00	0.00 ~ 6.30	79.20	それ以外	0.00 ~ 6.30	2.15	11.49	それ以外	1.00	5.00 ~ 9.90	79.20	それ以外	5.00 ~ 9.90	2.15	11.49
5	100kN/m ² を超える	—	— ~ —	—	3mを超える	— ~ —	—	—	100kN/m ² を超える	—	— ~ —	—	3mを超える	— ~ —	—	—
	それ以外	1.00	0.00 ~ 7.31	93.20	それ以外	0.00 ~ 7.31	1.91	10.23	それ以外	1.00	5.00 ~ 9.90	93.20	それ以外	5.00 ~ 9.90	1.91	10.23
6	100kN/m ² を超える	—	— ~ —	—	3mを超える	— ~ —	—	—	100kN/m ² を超える	—	— ~ —	—	3mを超える	— ~ —	—	—
	それ以外	1.00	0.00 ~ 6.39	80.41	それ以外	0.00 ~ 6.39	2.00	10.73	それ以外	1.00	5.00 ~ 8.60	80.41	それ以外	5.00 ~ 8.60	2.00	10.73
7	100kN/m ² を超える	—	— ~ —	—	3mを超える	— ~ —	—	—	100kN/m ² を超える	—	— ~ —	—	3mを超える	— ~ —	—	—
	それ以外	1.00	0.00 ~ 7.35	93.79	それ以外	0.00 ~ 7.35	1.79	9.58	それ以外	1.00	5.00 ~ 9.50	93.79	それ以外	5.00 ~ 9.50	1.79	9.58
8	100kN/m ² を超える	1.00	0.00 ~ 0.35	105.23	3mを超える	— ~ —	—	—	100kN/m ² を超える	1.00	10.55 ~ 11.50	105.23	3mを超える	— ~ —	—	—
	それ以外	1.00	0.35 ~ 8.14	100.00	それ以外	0.00 ~ 8.14	2.22	11.86	それ以外	1.00	5.00 ~ 10.55	100.00	それ以外	5.00 ~ 11.50	2.22	11.86
9	100kN/m ² を超える	—	— ~ —	—	3mを超える	— ~ —	—	—	100kN/m ² を超える	—	— ~ —	—	3mを超える	— ~ —	—	—
	それ以外	1.00	0.00 ~ 7.35	93.76	それ以外	0.00 ~ 7.35	1.93	10.33	それ以外	1.00	5.00 ~ 11.10	93.76	それ以外	5.00 ~ 11.10	1.93	10.33
	100kN/m ² を超える		~		3mを超える	~			100kN/m ² を超える		~		3mを超える	~		
	それ以外		~		それ以外	~			それ以外		~		それ以外	~		
	100kN/m ² を超える		~		3mを超える	~			100kN/m ² を超える		~		3mを超える	~		
	それ以外		~		それ以外	~			それ以外		~		それ以外	~		
	100kN/m ² を超える		~		3mを超える	~			100kN/m ² を超える		~		3mを超える	~		
	それ以外		~		それ以外	~			それ以外		~		それ以外	~		
	100kN/m ² を超える		~		3mを超える	~			100kN/m ² を超える		~		3mを超える	~		
	それ以外		~		それ以外	~			それ以外		~		それ以外	~		
	100kN/m ² を超える		~		3mを超える	~			100kN/m ² を超える		~		3mを超える	~		
	それ以外		~		それ以外	~			それ以外		~		それ以外	~		