

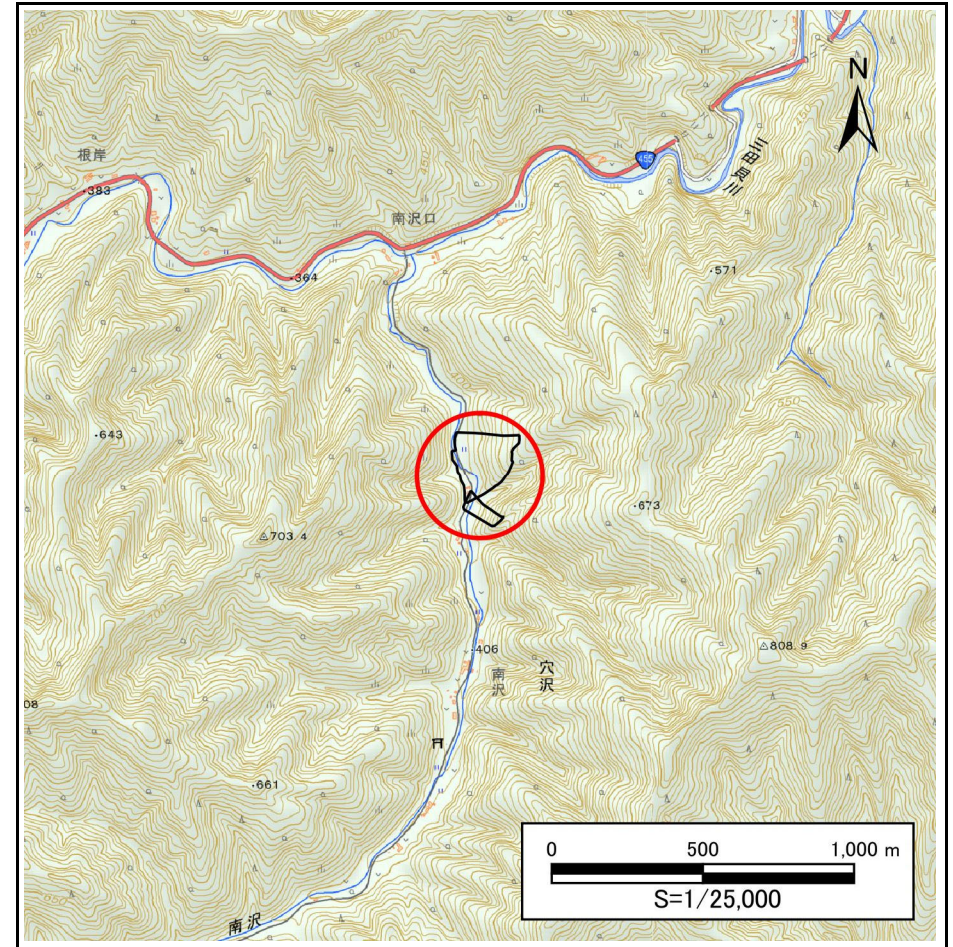
土砂災害防止に関する基礎調査(急傾斜地の崩壊)

表紙 概況、位置図

自然現象の種類	急傾斜地の崩壊
箇所番号	483BN5506
箇所名	南沢7号
所在地	下閉伊郡岩泉町穴沢字南沢
調査機関	沿岸広域振興局土木部岩泉土木センター



位置図(S=1:200,000)



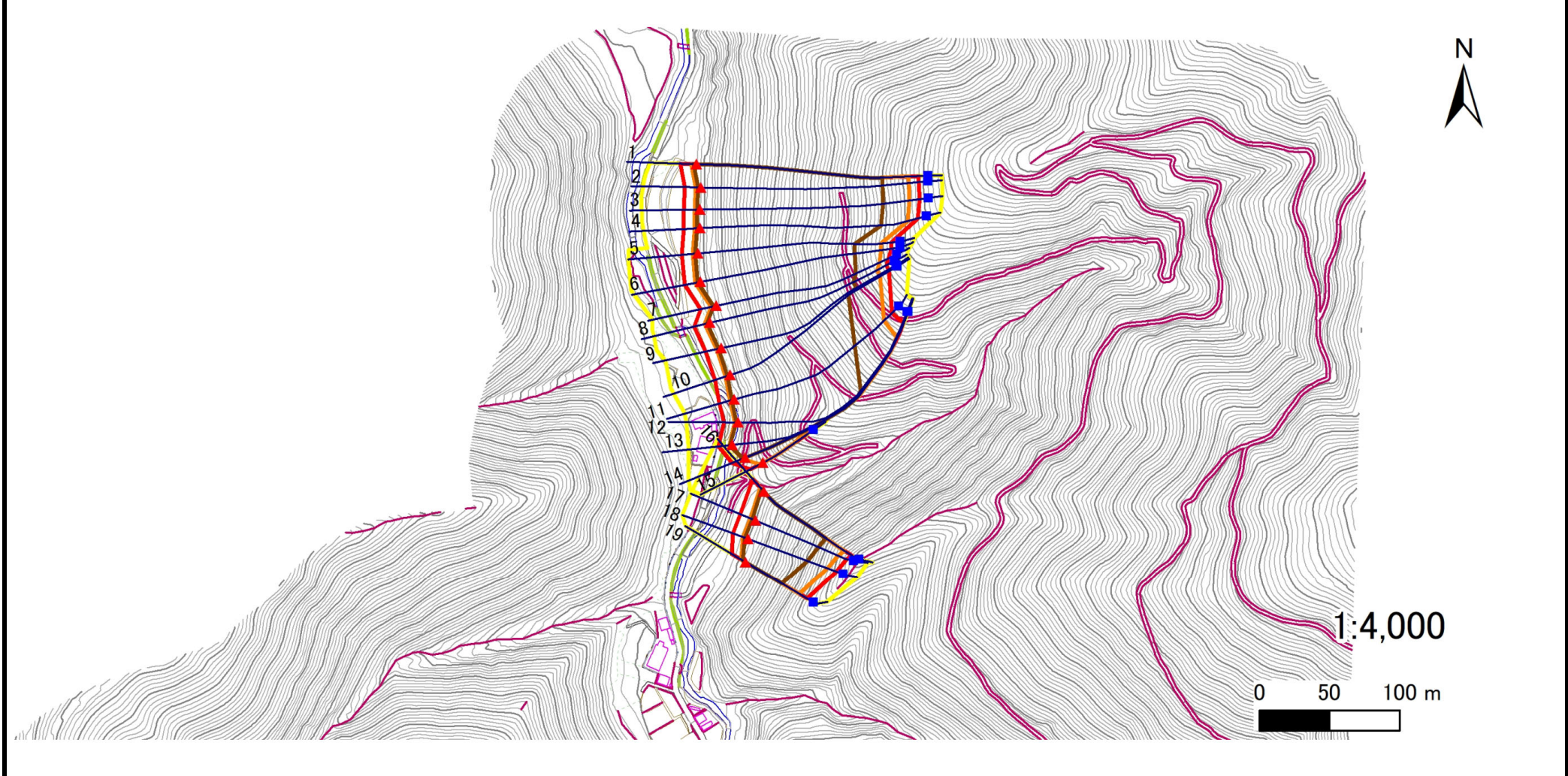
概況図(S=1:25,000)

急傾斜地の崩壊区域調査

様式3-1 危害のおそれのある土地、著しい危害のおそれのある土地の設定図

調査年度 2024年度

急傾斜地の位置	箇所番号	483BN5506	箇所名	南沢7号	所在地	下閉伊郡岩泉町穴沢字南沢
---------	------	-----------	-----	------	-----	--------------



凡例	■ 上端	— 横断測線	■ 危害のおそれのある土地の区域	■ 土石等の移動による力が100kN/m ² を超える範囲
	▲ 下端		■ 著しい危害のおそれのある土地の区域	■ 土石等の堆積高が3mを超える範囲

急傾斜地の崩壊区域調書

様式3-2 建築物に作用すると想定される衝撃に関する事項(1/2)

調査年度 2024年度

急傾斜地の位置		箇所番号			箇所名				所在地							
		483BN5506			南沢7号				下関伊郡岩泉町六沢字南沢							
横断 測線 番号	急傾斜地の下端に隣接する土地								急傾斜地内							
	土石等の移動の高さと力の大きさ				土石等の堆積高さと力の大きさ				土石等の移動の高さと力の大きさ				土石等の堆積高さと力の大きさ			
	区分	高さ (m)	下端からの距離 (m)	力の大きさ (kN/m ²)	区分	下端からの水平 距離(m)	高さ (m)	力の大きさ (kN/m ²)	区分	高さ (m)	上端からの比高 (m)	力の大きさ (kN/m ²)	区分	上端からの比高 (m)	高さ (m)	力の大きさ (kN/m ²)
1	100kN/m ² を超える	1.00	0.00 ~ 3.80	161.84	3mを超える	0.00 ~ 2.23	4.03	21.54	100kN/m ² を超える	1.00	10.53 ~ 126.54	161.84	3mを超える	25.00 ~ 126.54	4.03	21.54
	それ以外	1.00	3.80 ~ 11.59	100.00	それ以外	2.23 ~ 11.59	3.00	16.05	それ以外	1.00	5.00 ~ 10.53	100.00	それ以外	5.00 ~ 25.00	3.00	16.05
2	100kN/m ² を超える	1.00	0.00 ~ 3.81	161.93	3mを超える	0.00 ~ 2.23	4.03	21.55	100kN/m ² を超える	1.00	10.53 ~ 124.00	161.93	3mを超える	25.00 ~ 124.00	4.03	21.55
	それ以外	1.00	3.81 ~ 11.59	100.00	それ以外	2.23 ~ 11.59	3.00	16.05	それ以外	1.00	5.00 ~ 10.53	100.00	それ以外	5.00 ~ 25.00	3.00	16.05
3	100kN/m ² を超える	1.00	0.00 ~ 3.77	161.32	3mを超える	0.00 ~ 2.21	4.01	21.47	100kN/m ² を超える	1.00	10.53 ~ 124.00	161.32	3mを超える	25.00 ~ 124.00	4.01	21.47
	それ以外	1.00	3.77 ~ 11.56	100.00	それ以外	2.21 ~ 11.56	3.00	16.05	それ以外	1.00	5.00 ~ 10.53	100.00	それ以外	5.00 ~ 25.00	3.00	16.05
4	100kN/m ² を超える	1.00	0.00 ~ 3.73	160.55	3mを超える	0.00 ~ 2.18	3.99	21.37	100kN/m ² を超える	1.00	10.54 ~ 122.00	160.55	3mを超える	25.00 ~ 122.00	3.99	21.37
	それ以外	1.00	3.73 ~ 11.52	100.00	それ以外	2.18 ~ 11.52	3.00	16.05	それ以外	1.00	5.00 ~ 10.54	100.00	それ以外	5.00 ~ 25.00	3.00	16.05
5	100kN/m ² を超える	1.00	0.00 ~ 3.81	162.04	3mを超える	0.00 ~ 2.23	4.03	21.57	100kN/m ² を超える	1.00	10.53 ~ 110.95	162.04	3mを超える	25.00 ~ 110.95	4.03	21.57
	それ以外	1.00	3.81 ~ 11.60	100.00	それ以外	2.23 ~ 11.60	3.00	16.05	それ以外	1.00	5.00 ~ 10.53	100.00	それ以外	5.00 ~ 25.00	3.00	16.05
6	100kN/m ² を超える	1.00	0.00 ~ 3.79	161.60	3mを超える	0.00 ~ 2.22	4.02	21.51	100kN/m ² を超える	1.00	10.53 ~ 110.19	161.60	3mを超える	25.00 ~ 110.19	4.02	21.51
	それ以外	1.00	3.79 ~ 11.57	100.00	それ以外	2.22 ~ 11.57	3.00	16.05	それ以外	1.00	5.00 ~ 10.53	100.00	それ以外	5.00 ~ 25.00	3.00	16.05
7	100kN/m ² を超える	1.00	0.00 ~ 3.84	162.48	3mを超える	0.00 ~ 2.25	4.04	21.64	100kN/m ² を超える	1.00	10.53 ~ 104.04	162.48	3mを超える	25.00 ~ 104.04	4.04	21.64
	それ以外	1.00	3.84 ~ 11.62	100.00	それ以外	2.25 ~ 11.62	3.00	16.05	それ以外	1.00	5.00 ~ 10.53	100.00	それ以外	5.00 ~ 25.00	3.00	16.05
8	100kN/m ² を超える	1.00	0.00 ~ 3.77	161.26	3mを超える	0.00 ~ 2.21	4.01	21.46	100kN/m ² を超える	1.00	10.53 ~ 105.91	161.26	3mを超える	25.00 ~ 105.91	4.01	21.46
	それ以外	1.00	3.77 ~ 11.55	100.00	それ以外	2.21 ~ 11.55	3.00	16.05	それ以外	1.00	5.00 ~ 10.53	100.00	それ以外	5.00 ~ 25.00	3.00	16.05
9	100kN/m ² を超える	1.00	0.00 ~ 3.76	161.04	3mを超える	0.00 ~ 2.20	4.00	21.43	100kN/m ² を超える	1.00	10.54 ~ 105.95	161.04	3mを超える	25.00 ~ 105.95	4.00	21.43
	それ以外	1.00	3.76 ~ 11.54	100.00	それ以外	2.20 ~ 11.54	3.00	16.05	それ以外	1.00	5.00 ~ 10.54	100.00	それ以外	5.00 ~ 25.00	3.00	16.05
10	100kN/m ² を超える	1.00	0.00 ~ 3.68	159.73	3mを超える	0.00 ~ 2.16	3.97	21.26	100kN/m ² を超える	1.00	10.56 ~ 105.95	159.73	3mを超える	30.00 ~ 105.95	3.97	21.26
	それ以外	1.00	3.68 ~ 11.47	100.00	それ以外	2.16 ~ 11.47	3.00	16.05	それ以外	1.00	5.00 ~ 10.56	100.00	それ以外	5.00 ~ 30.00	3.00	16.05
11	100kN/m ² を超える	1.00	0.00 ~ 3.50	156.51	3mを超える	0.00 ~ 2.06	3.91	20.90	100kN/m ² を超える	1.00	10.65 ~ 98.00	156.51	3mを超える	30.00 ~ 98.00	3.91	20.90
	それ以外	1.00	3.50 ~ 11.29	100.00	それ以外	2.06 ~ 11.29	3.00	16.05	それ以外	1.00	5.00 ~ 10.65	100.00	それ以外	5.00 ~ 30.00	3.00	16.05
12	100kN/m ² を超える	1.00	0.00 ~ 2.56	140.11	3mを超える	0.00 ~ 1.65	3.66	19.58	100kN/m ² を超える	1.00	11.76 ~ 97.80	140.11	3mを超える	40.00 ~ 97.80	3.66	19.58
	それ以外	1.00	2.56 ~ 10.34	100.00	それ以外	1.65 ~ 10.34	3.00	16.05	それ以外	1.00	5.00 ~ 11.76	100.00	それ以外	5.00 ~ 40.00	3.00	16.05
13	100kN/m ² を超える	1.00	0.00 ~ 2.12	132.91	3mを超える	0.00 ~ 1.50	3.57	19.13	100kN/m ² を超える	1.00	12.60 ~ 97.50	132.91	3mを超える	40.00 ~ 97.50	3.57	19.13
	それ以外	1.00	2.12 ~ 9.91	100.00	それ以外	1.50 ~ 9.91	3.00	16.05	それ以外	1.00	5.00 ~ 12.60	100.00	それ以外	5.00 ~ 40.00	3.00	16.05
14	100kN/m ² を超える	1.00	0.00 ~ 2.09	132.29	3mを超える	0.00 ~ 1.48	3.57	19.09	100kN/m ² を超える	1.00	12.69 ~ 91.25	132.29	3mを超える	40.00 ~ 91.25	3.57	19.09
	それ以外	1.00	2.09 ~ 9.87	100.00	それ以外	1.48 ~ 9.87	3.00	16.05	それ以外	1.00	5.00 ~ 12.69	100.00	それ以外	5.00 ~ 40.00	3.00	16.05
15	100kN/m ² を超える	1.00	0.00 ~ 2.46	138.52	3mを超える	— ~ —	—	—	100kN/m ² を超える	1.00	11.17 ~ 27.96	138.52	3mを超える	— ~ —	—	—
	それ以外	1.00	2.46 ~ 10.25	100.00	それ以外	0.00 ~ 10.25	2.83	15.14	それ以外	1.00	5.00 ~ 11.17	100.00	それ以外	5.00 ~ 27.96	2.83	15.14

急傾斜地の崩壊区域調書

様式3-2 建築物に作用すると想定される衝撃に関する事項(2/2)

調査年度 2024年度

急傾斜地の位置		箇所番号		483BN5506		箇所名		南沢7号		所在地		下関伊郡岩泉町六沢字南沢				
横断 測線 番号	急傾斜地の下端に隣接する土地								急傾斜地内							
	土石等の移動の高さと力の大きさ				土石等の堆積高さと力の大きさ				土石等の移動の高さと力の大きさ				土石等の堆積高さと力の大きさ			
	区分	高さ (m)	下端からの距離 (m)	力の大きさ (kN/m ²)	区分	下端からの水平 距離(m)	高さ (m)	力の大きさ (kN/m ²)	区分	高さ (m)	上端からの比高 (m)	力の大きさ (kN/m ²)	区分	上端からの比高 (m)	高さ (m)	力の大きさ (kN/m ²)
16	100kN/m ² を超える	1.00	0.00 ~ 4.10	167.30	3mを超える	0.00 ~ 2.54	4.29	22.94	100kN/m ² を超える	1.00	10.85 ~ 74.00	167.30	3mを超える	25.00 ~ 74.00	4.29	22.94
	それ以外	1.00	4.10 ~ 11.89	100.00	それ以外	2.54 ~ 11.89	3.00	16.05	それ以外	1.00	5.00 ~ 10.85	100.00	それ以外	5.00 ~ 25.00	3.00	16.05
17	100kN/m ² を超える	1.00	0.00 ~ 4.11	167.37	3mを超える	0.00 ~ 2.62	4.36	23.33	100kN/m ² を超える	1.00	11.06 ~ 70.00	167.37	3mを超える	25.00 ~ 70.00	4.36	23.33
	それ以外	1.00	4.11 ~ 11.89	100.00	それ以外	2.62 ~ 11.89	3.00	16.05	それ以外	1.00	5.00 ~ 11.06	100.00	それ以外	5.00 ~ 25.00	3.00	16.05
18	100kN/m ² を超える	1.00	0.00 ~ 4.09	167.16	3mを超える	0.00 ~ 2.60	4.34	23.21	100kN/m ² を超える	1.00	11.00 ~ 66.00	167.16	3mを超える	25.00 ~ 66.00	4.34	23.21
	それ以外	1.00	4.09 ~ 11.88	100.00	それ以外	2.60 ~ 11.88	3.00	16.05	それ以外	1.00	5.00 ~ 11.00	100.00	それ以外	5.00 ~ 25.00	3.00	16.05
19	100kN/m ² を超える	1.00	0.00 ~ 4.00	165.51	3mを超える	0.00 ~ 2.67	4.41	23.61	100kN/m ² を超える	1.00	11.25 ~ 53.39	165.51	3mを超える	25.00 ~ 53.39	4.41	23.61
	それ以外	1.00	4.00 ~ 11.79	100.00	それ以外	2.67 ~ 11.79	3.00	16.05	それ以外	1.00	5.00 ~ 11.25	100.00	それ以外	5.00 ~ 25.00	3.00	16.05
	100kN/m ² を超える		~		3mを超える	~			100kN/m ² を超える		~		3mを超える	~		
	それ以外		~		それ以外	~			それ以外		~		それ以外	~		
	100kN/m ² を超える		~		3mを超える	~			100kN/m ² を超える		~		3mを超える	~		
	それ以外		~		それ以外	~			それ以外		~		それ以外	~		
	100kN/m ² を超える		~		3mを超える	~			100kN/m ² を超える		~		3mを超える	~		
	それ以外		~		それ以外	~			それ以外		~		それ以外	~		
	100kN/m ² を超える		~		3mを超える	~			100kN/m ² を超える		~		3mを超える	~		
	それ以外		~		それ以外	~			それ以外		~		それ以外	~		
	100kN/m ² を超える		~		3mを超える	~			100kN/m ² を超える		~		3mを超える	~		
	それ以外		~		それ以外	~			それ以外		~		それ以外	~		
	100kN/m ² を超える		~		3mを超える	~			100kN/m ² を超える		~		3mを超える	~		
	それ以外		~		それ以外	~			それ以外		~		それ以外	~		
	100kN/m ² を超える		~		3mを超える	~			100kN/m ² を超える		~		3mを超える	~		
	それ以外		~		それ以外	~			それ以外		~		それ以外	~		
	100kN/m ² を超える		~		3mを超える	~			100kN/m ² を超える		~		3mを超える	~		
	それ以外		~		それ以外	~			それ以外		~		それ以外	~		