

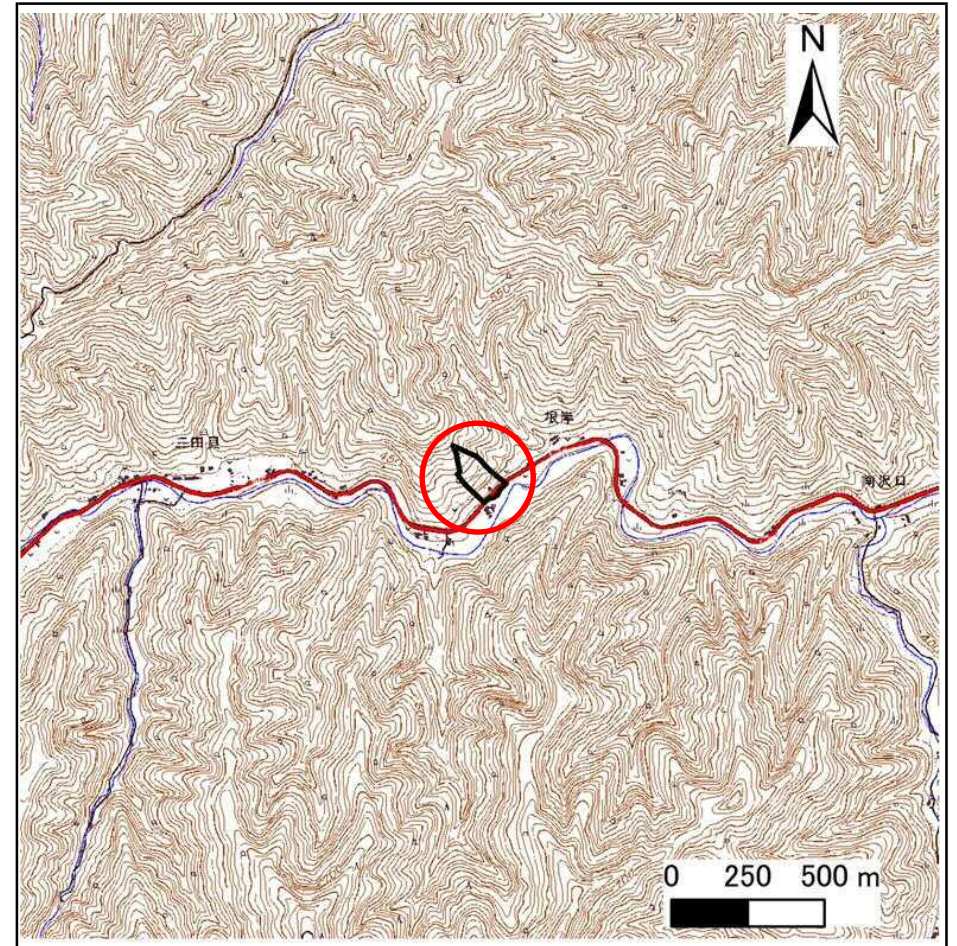
# 土砂災害防止に関する基礎調査(急傾斜地の崩壊)

表紙 概況、位置図

自然現象の種類	急傾斜地の崩壊
箇所番号	483BN5493
箇所名	三田貝18号
所在地	下閉伊郡岩泉町門字三田貝
調査機関	岩手県沿岸広域振興局土木部岩泉土木センター



概況図(S=1:200,000)



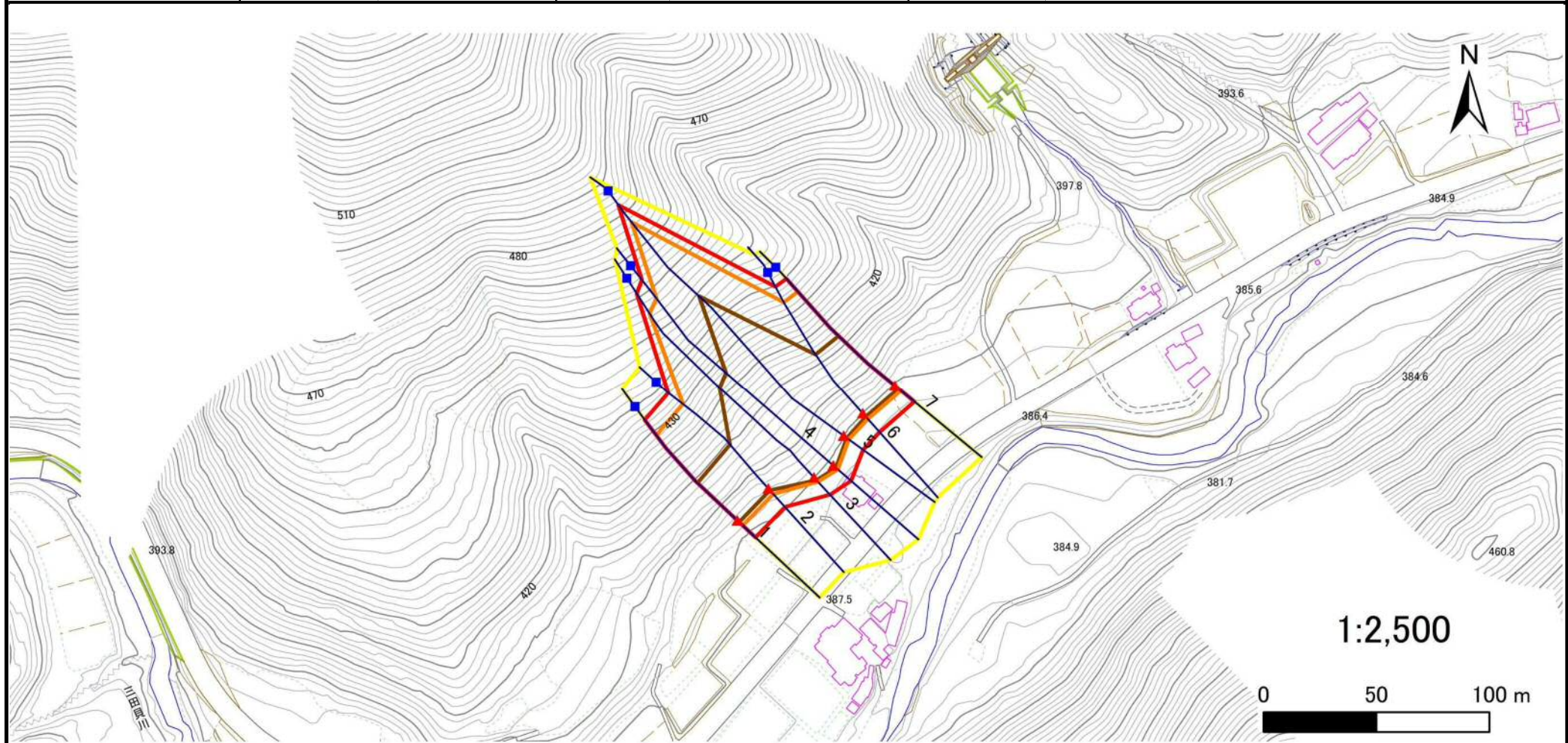
位置図(S=1:25,000)

# 急傾斜地の崩壊区域調書

様式3-1 危害のおそれのある土地、著しい危害のおそれのある土地の設定図

調査年度 2025年度

急傾斜地の位置 箇所番号 483BN5493 箇所名 三田貝18号 所在地 下閉伊郡岩泉町門字三田貝



凡例		凡例		凡例	
■ 上端	— 横断測線	■ 危険のおそれのある土地の区域	■ 土石等の移動による力が100kN/m <sup>2</sup> を超える範囲	■ 著しい危険のおそれのある土地の区域	■ 土石等の堆積高が3mを超える範囲
▲ 下端					

# 急傾斜地の崩壊区域調書

様式3-2 建築物に作用すると想定される衝撃に関する事項(1/1)

調査年度	2025年度
------	--------

急傾斜地の位置		箇所番号			483BN5493				箇所名		三田貝18号		所在地		下関伊都岩泉町門字三田貝			
横断 測線 番号	急傾斜地の下端に隣接する土地								急傾斜地内									
	土石等の移動の高さと力の大きさ				土石等の堆積高さと力の大きさ				土石等の移動の高さと力の大きさ				土石等の堆積高さと力の大きさ					
	区分	高さ (m)	下端からの距離 (m)	力の大きさ (kN/m <sup>2</sup> )	区分	下端からの水平 距離(m)	高さ (m)	力の大きさ (kN/m <sup>2</sup> )	区分	高さ (m)	上端からの比高 (m)	力の大きさ (kN/m <sup>2</sup> )	区分	上端からの比高 (m)	高さ (m)	力の大きさ (kN/m <sup>2</sup> )		
1	100kN/m <sup>2</sup> を超える	1.00	0.00 ~ 3.21	151.34	3mを超える	0.00 ~ 1.06	3.48	18.62	100kN/m <sup>2</sup> を超える	1.00	10.81 ~ 46.66	151.34	3mを超える	30.00 ~ 46.66	3.48	18.62		
	それ以外	1.00	3.21 ~ 11.00	100.00	それ以外	1.06 ~ 11.00	3.00	16.05	それ以外	1.00	5.00 ~ 10.81	100.00	それ以外	5.00 ~ 30.00	3.00	16.05		
2	100kN/m <sup>2</sup> を超える	1.00	0.00 ~ 3.30	152.94	3mを超える	0.00 ~ 1.10	3.50	18.74	100kN/m <sup>2</sup> を超える	1.00	10.74 ~ 48.00	152.94	3mを超える	30.00 ~ 48.00	3.50	18.74		
	それ以外	1.00	3.30 ~ 11.09	100.00	それ以外	1.10 ~ 11.09	3.00	16.05	それ以外	1.00	5.00 ~ 10.74	100.00	それ以外	5.00 ~ 30.00	3.00	16.05		
3	100kN/m <sup>2</sup> を超える	1.00	0.00 ~ 2.68	142.16	3mを超える	0.00 ~ 1.70	3.69	19.72	100kN/m <sup>2</sup> を超える	1.00	11.56 ~ 76.00	142.16	3mを超える	40.00 ~ 76.00	3.69	19.72		
	それ以外	1.00	2.68 ~ 10.46	100.00	それ以外	1.70 ~ 10.46	3.00	16.05	それ以外	1.00	5.00 ~ 11.56	100.00	それ以外	5.00 ~ 40.00	3.00	16.05		
4	100kN/m <sup>2</sup> を超える	1.00	0.00 ~ 2.71	142.74	3mを超える	0.00 ~ 1.72	3.69	19.76	100kN/m <sup>2</sup> を超える	1.00	11.51 ~ 79.37	142.74	3mを超える	40.00 ~ 79.37	3.69	19.76		
	それ以外	1.00	2.71 ~ 10.50	100.00	それ以外	1.72 ~ 10.50	3.00	16.05	それ以外	1.00	5.00 ~ 11.51	100.00	それ以外	5.00 ~ 40.00	3.00	16.05		
5	100kN/m <sup>2</sup> を超える	1.00	0.00 ~ 2.94	146.62	3mを超える	0.00 ~ 1.81	3.74	20.04	100kN/m <sup>2</sup> を超える	1.00	11.20 ~ 98.00	146.62	3mを超える	40.00 ~ 98.00	3.74	20.04		
	それ以外	1.00	2.94 ~ 10.72	100.00	それ以外	1.81 ~ 10.72	3.00	16.05	それ以外	1.00	5.00 ~ 11.20	100.00	それ以外	5.00 ~ 40.00	3.00	16.05		
6	100kN/m <sup>2</sup> を超える	1.00	0.00 ~ 3.45	155.54	3mを超える	0.00 ~ 2.06	3.90	20.89	100kN/m <sup>2</sup> を超える	1.00	10.65 ~ 54.05	155.54	3mを超える	30.00 ~ 54.05	3.90	20.89		
	それ以外	1.00	3.45 ~ 11.23	100.00	それ以外	2.06 ~ 11.23	3.00	16.05	それ以外	1.00	5.00 ~ 10.65	100.00	それ以外	5.00 ~ 30.00	3.00	16.05		
7	100kN/m <sup>2</sup> を超える	1.00	0.00 ~ 3.54	157.17	3mを超える	0.00 ~ 2.11	3.94	21.07	100kN/m <sup>2</sup> を超える	1.00	10.60 ~ 54.29	157.17	3mを超える	30.00 ~ 54.29	3.94	21.07		
	それ以外	1.00	3.54 ~ 11.33	100.00	それ以外	2.11 ~ 11.33	3.00	16.05	それ以外	1.00	5.00 ~ 10.60	100.00	それ以外	5.00 ~ 30.00	3.00	16.05		
	100kN/m <sup>2</sup> を超える		~		3mを超える	~			100kN/m <sup>2</sup> を超える		~		3mを超える	~				
	それ以外		~		それ以外	~			それ以外		~		それ以外	~				
	100kN/m <sup>2</sup> を超える		~		3mを超える	~			100kN/m <sup>2</sup> を超える		~		3mを超える	~				
	それ以外		~		それ以外	~			それ以外		~		それ以外	~				
	100kN/m <sup>2</sup> を超える		~		3mを超える	~			100kN/m <sup>2</sup> を超える		~		3mを超える	~				
	それ以外		~		それ以外	~			それ以外		~		それ以外	~				
	100kN/m <sup>2</sup> を超える		~		3mを超える	~			100kN/m <sup>2</sup> を超える		~		3mを超える	~				
	それ以外		~		それ以外	~			それ以外		~		それ以外	~				
	100kN/m <sup>2</sup> を超える		~		3mを超える	~			100kN/m <sup>2</sup> を超える		~		3mを超える	~				
	それ以外		~		それ以外	~			それ以外		~		それ以外	~				
	100kN/m <sup>2</sup> を超える		~		3mを超える	~			100kN/m <sup>2</sup> を超える		~		3mを超える	~				
	それ以外		~		それ以外	~			それ以外		~		それ以外	~				